

第105回中小企業景況調査 報告書

(2006年7 - 9月期)

中小企業基盤整備機構 経営支援情報センター
 〒105-8453 東京都港区虎ノ門3 - 5 - 1
 TEL:03-5470-1521(ダイヤルイン)
 URL:<http://www.smrj.go.jp/keiei/chosa/keikyo/>

《調査結果のポイント》

中小企業の業況は、一服感が見られる。

- ・ 全産業の業況判断DIは、マイナス幅がやや拡大した。(20.0 20.3)
- ・ 産業別にみると、製造業でマイナス幅が拡大し、非製造業でマイナス幅が縮小した。

(1) 全産業の業況判断DIは、 20.3(前期比 0.3ポイント)となり、2期連続してマイナス幅が拡大した。

(2) 製造業の業況判断DIは、 14.4(前期比 3.6ポイント)となり、2期連続してマイナス幅が拡大した。製造業の14業種のうち、パルプ・紙・紙加工品、鉄鋼・非鉄金属の2業種で前期を上回り、輸送機械など11業種で前期を下回った。窯業・土石製品は横這いであった。

(3) 非製造業の業況判断DIは、 22.6(前期比+1.0ポイント)となり、2期ぶりにマイナス幅が縮小した。産業別にみると、小売業、建設業、サービス業でマイナス幅が縮小し、卸売業でマイナス幅が拡大した。

サービス業のうち、飲食・宿泊業、対個人サービス業で前期を上回り、対事業所サービス業、情報通信・広告業(通信業除く)で前期を下回った。

(4) 地域別の業況判断DIは、四国など5地域でマイナス幅が縮小し、近畿など3地域でマイナス幅が拡大した。全産業について都道府県別にみると、高知、秋田、岡山、徳島など27県でマイナス幅が縮小し、京都、静岡、長野など19都道府県でマイナス幅が拡大した。宮崎は横這いであった。

<トピックス>

(1) 借入金利DI(「上昇」-「低下」前期比季節調整値)は、2005年10-12月期から「上昇」超基調にある。

(2) 売上単価・客単価DI、原材料仕入単価DI(いずれも「上昇」-「低下」前年同期比)を比較すると、売上単価・客単価に比べて原材料仕入単価が相対的に高まっており、その差は前期に比べて拡大している。

(注) DIは特に断りがない場合は前期比(季節調整値)による。

[調査要領]

- (1) 調査時点 平成18年9月5日時点
- (2) 調査方法 全国の商工会、商工会議所の経営指導員、及び中小企業団体中央会の情報連絡員による聴き取り
- (3) 調査対象 中小企業基本法に定義する、全国の中小企業

| | 調査対象企業数 | | 有効回答企業数 | | 有効回答率(%) |
|-------|---------|-----------|---------|-----------|----------|
| 製造業 | 5,373 | (28.4) | 5,212 | (28.5) | 97.0 |
| 建設業 | 2,519 | (13.3) | 2,444 | (13.3) | 97.0 |
| 卸売業 | 1,403 | (7.4) | 1,342 | (7.3) | 95.7 |
| 小売業 | 5,668 | (30.1) | 5,494 | (30.0) | 96.9 |
| サービス業 | 3,927 | (20.8) | 3,823 | (20.9) | 97.4 |
| 合計 | 18,890 | (100.0) | 18,315 | (100.0) | 97.0 |

注：()内は構成比(%)

1. 業況判断D I (12ページ参照)

(1) 全産業

2006年7-9月期の全産業の業況判断D Iは、20.3(前期比 0.3ポイント)となり、2期連続してマイナス幅が拡大した。

(2) 製造業

製造業の業況判断D Iは、14.4(前期比 3.6ポイント)となり、2期連続してマイナス幅が拡大した。

製造業の14業種のうち、パルプ・紙・紙加工品、鉄鋼・非鉄金属の2業種で前期を上回り、輸送機械など11業種で前期を下回った。窯業・土石製品は横這いであった。

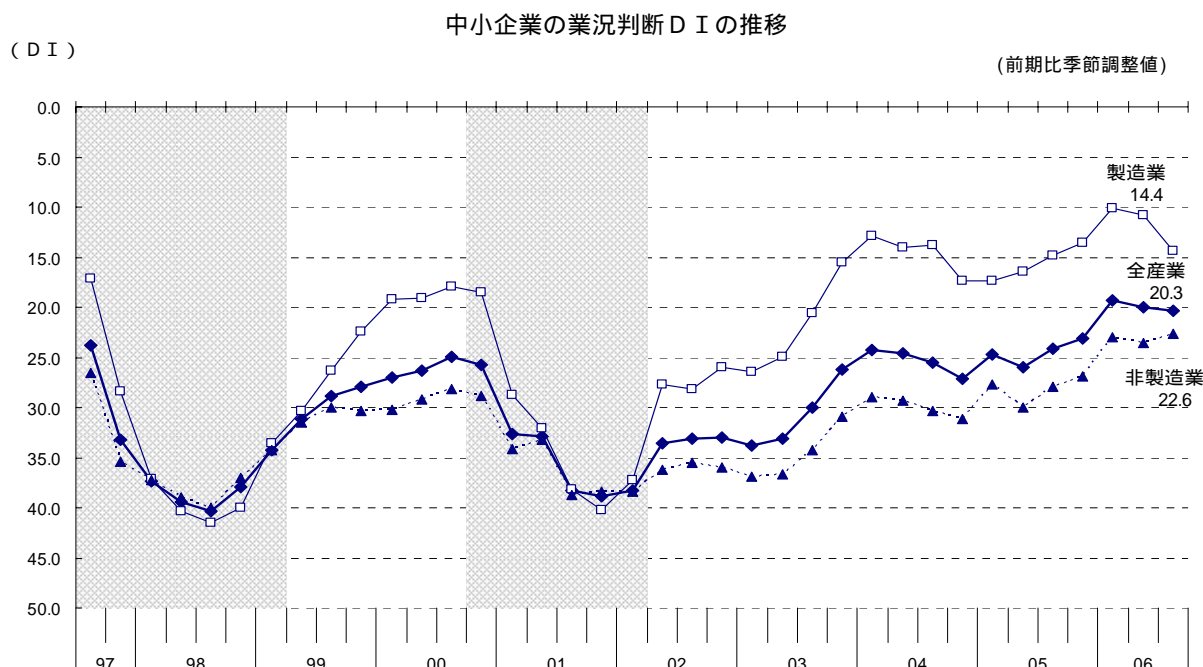
(3) 非製造業

非製造業の業況判断D Iは、22.6(前期比+1.0ポイント)となり、2期ぶりにマイナス幅が縮小した。

産業別にみると、小売業で28.0(前期比+2.2ポイント)、建設業で17.8(前期比+1.8ポイント)、サービス業で19.8(前期比+1.0ポイント)とマイナス幅が縮小し、卸売業で16.5(前期比 3.5ポイント)とマイナス幅が拡大した。

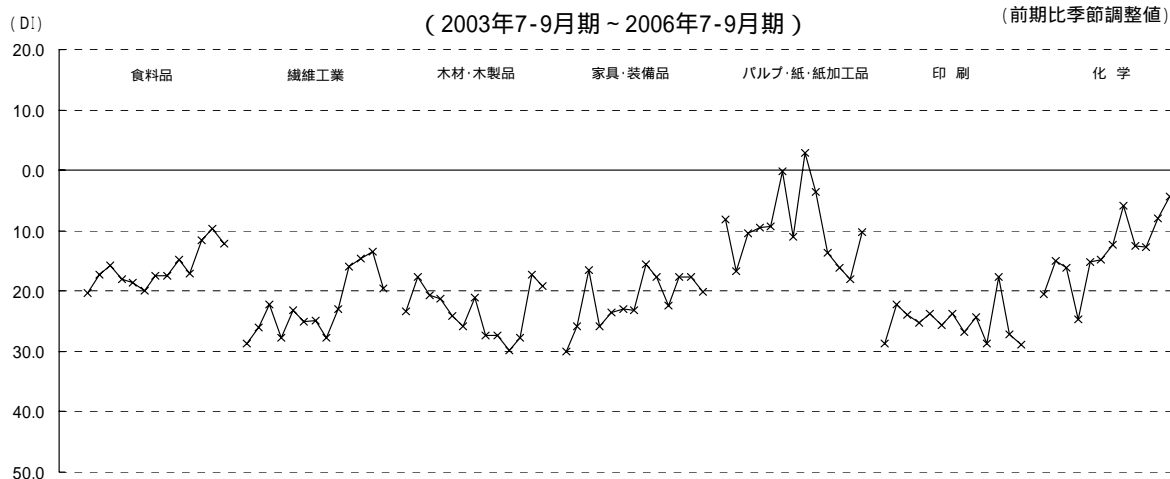
サービス業のうち、飲食・宿泊業、対個人サービス業で前期を上回り、対事業所サービス業、情報通信・広告業(通信業除く)で前期を下回った。

(注)「対個人サービス業」は、洗濯・理容・美容・浴場業、自動車整備業、物品賃貸業等の11業種。「対事業所サービス業」は、道路貨物運送業、倉庫業、廃棄物処理業等の9業種。



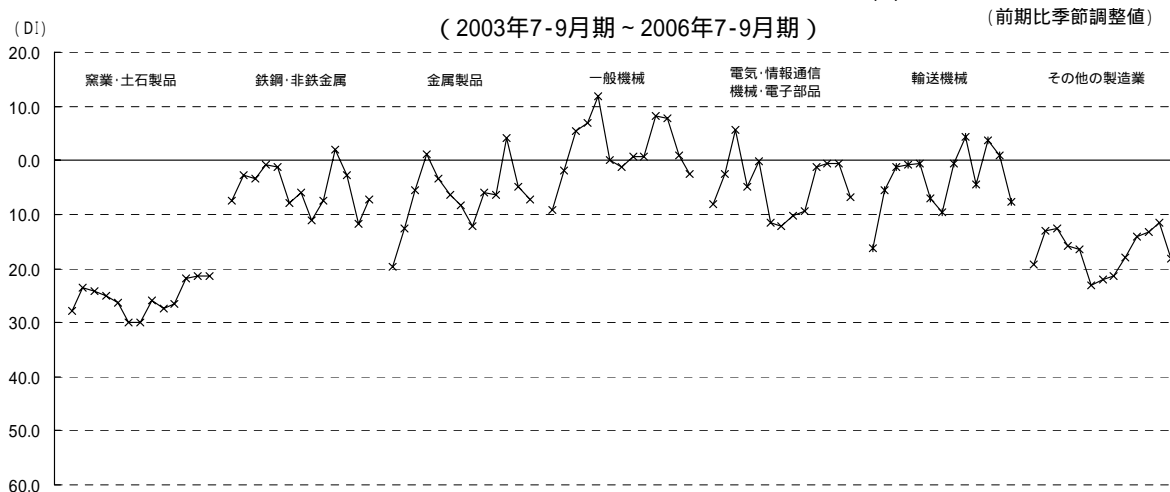
12ページ 表1-(1)参照

中小企業の製造業 業種別 業況判断D I の推移(1)



12 ページ 表 1 - (2) 参照

中小企業の製造業 業種別 業況判断D I の推移(2)



12 ページ 表 1 - (2) 参照

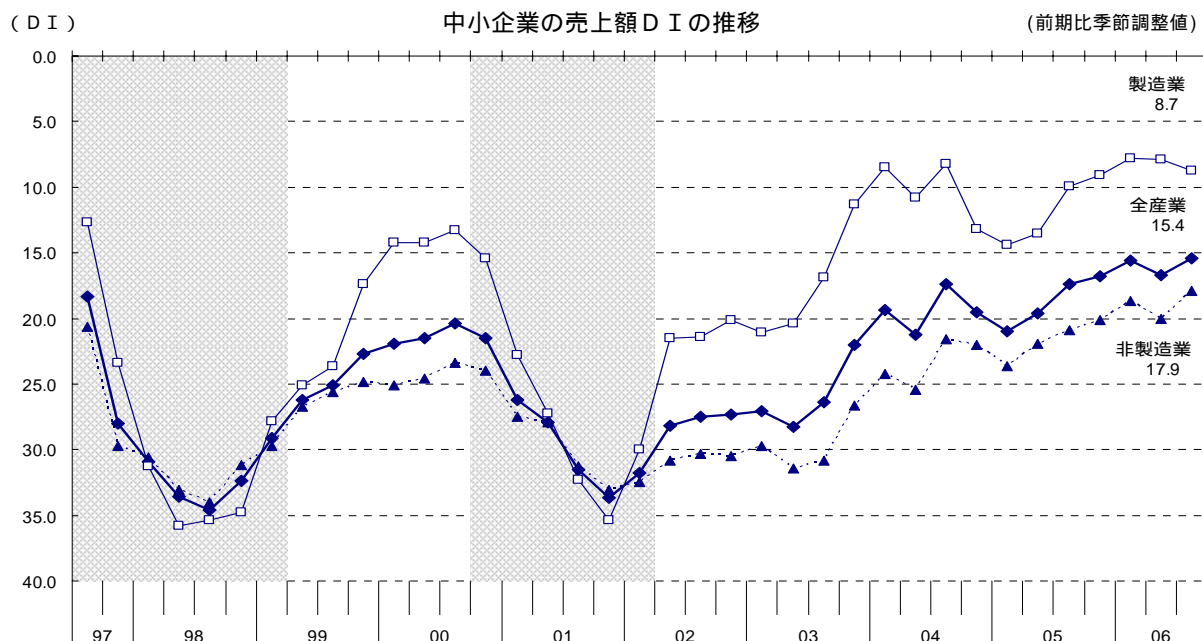
中小企業の非製造業 産業・業種別 業況判断D I の推移



12 ページ 表 1 - (3) 参照

2. 売上額D I (13ページ参照)

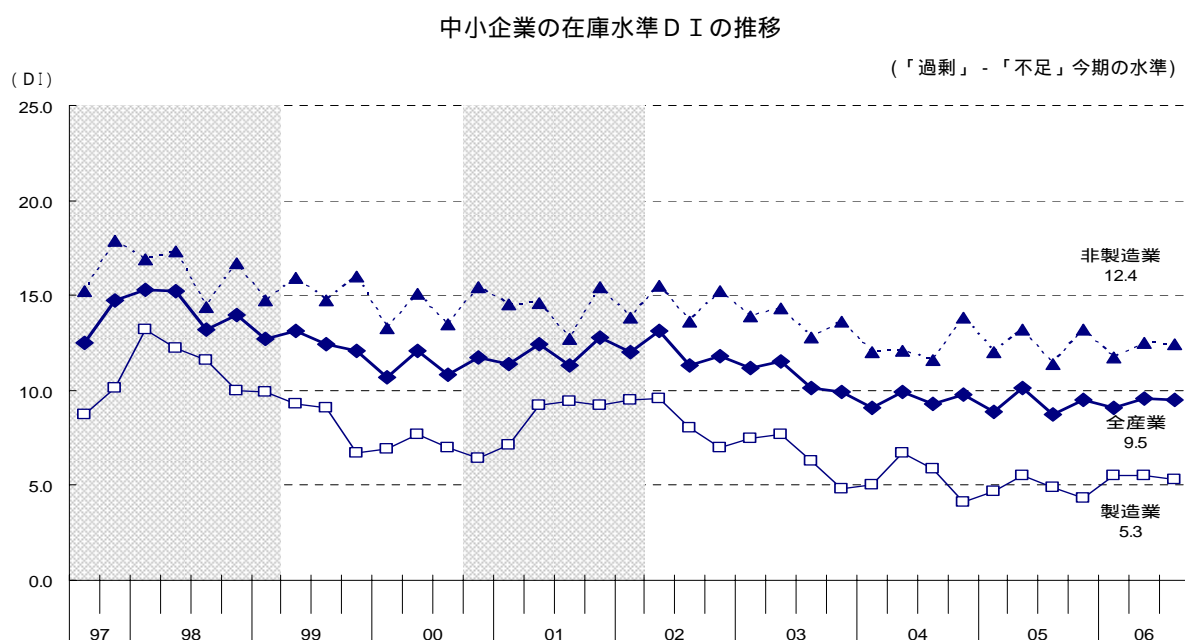
全産業の売上額D Iは、15.4(前期比+1.3ポイント)と2期ぶりにマイナス幅が縮小した。産業別にみると、製造業で8.7(前期比0.8ポイント)と2期連続してマイナス幅が拡大し、非製造業で17.9(前期比+2.1ポイント)と2期ぶりにマイナス幅が縮小した。



13ページ 表2 - (1) 参照

3. 在庫水準D I (13ページ参照)

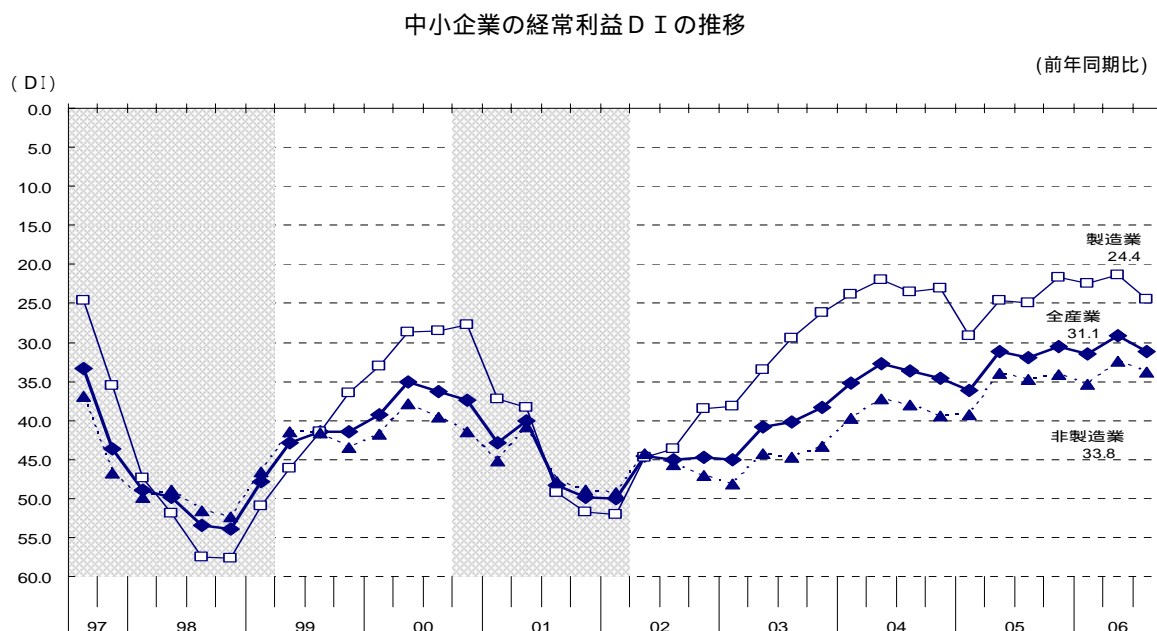
全産業の在庫水準D Iは、9.5(前期比0.1ポイント)とほぼ横這いであった。産業別にみると、製造業で5.3(前期比0.2ポイント)と3期ぶりに「過剰」超幅が縮小し、非製造業で12.4(前期比0.1ポイント)とほぼ横這いであった。



13ページ 表4 参照

4 . 経常利益D I (13ページ参照)

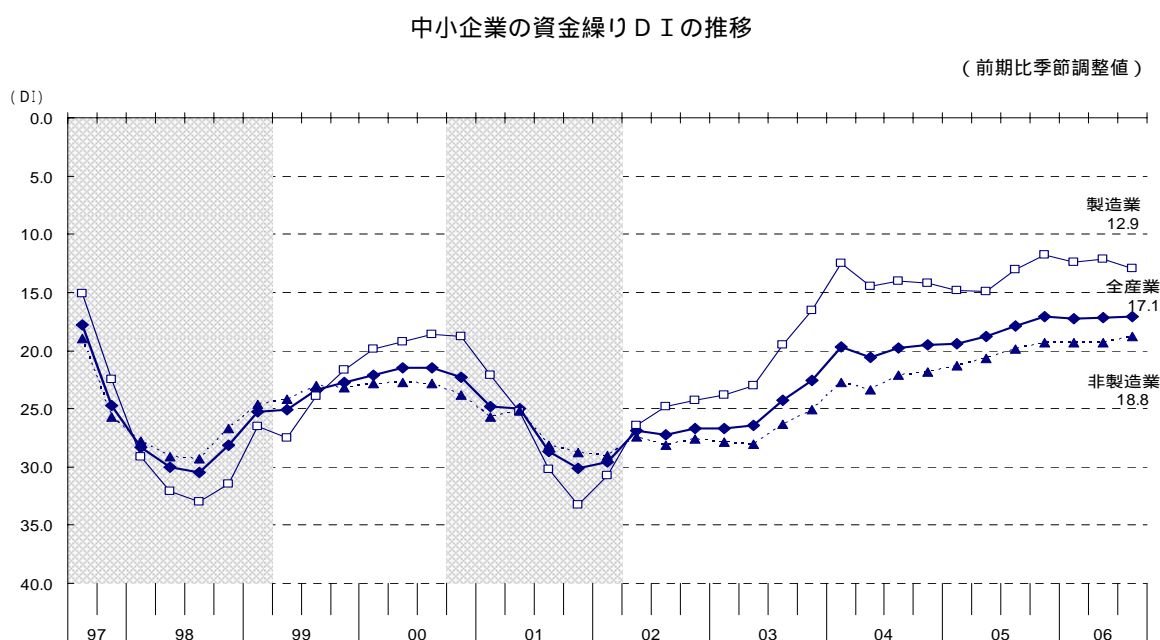
全産業の経常利益D Iは、 31.1(前期比 1.9ポイント)と2期ぶりにマイナス幅が拡大した。産業別にみると、製造業で 24.4(前期比 3.0ポイント)、非製造業で 33.8(前期比 1.4ポイント)といずれも2期ぶりにマイナス幅が拡大した。



13ページ 表5参照

5 . 資金繰りD I (14ページ参照)

全産業の資金繰りD Iは、 17.1(前期比+0.1ポイント)とほぼ横這いであった。産業別にみると、製造業で 12.9(前期比 0.8ポイント)とマイナス幅がやや拡大し、非製造業で 18.8(前期比+0.5ポイント)とマイナス幅がやや縮小した。

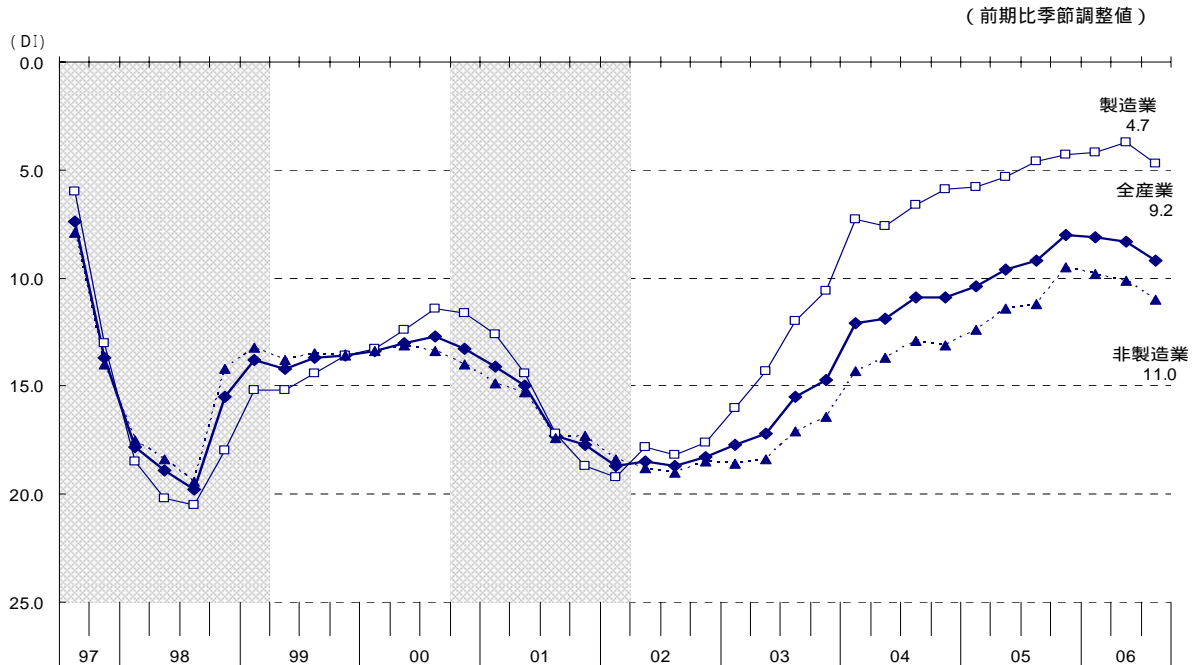


14ページ 表6参照

6. 借入難易度D I (14ページ参照)

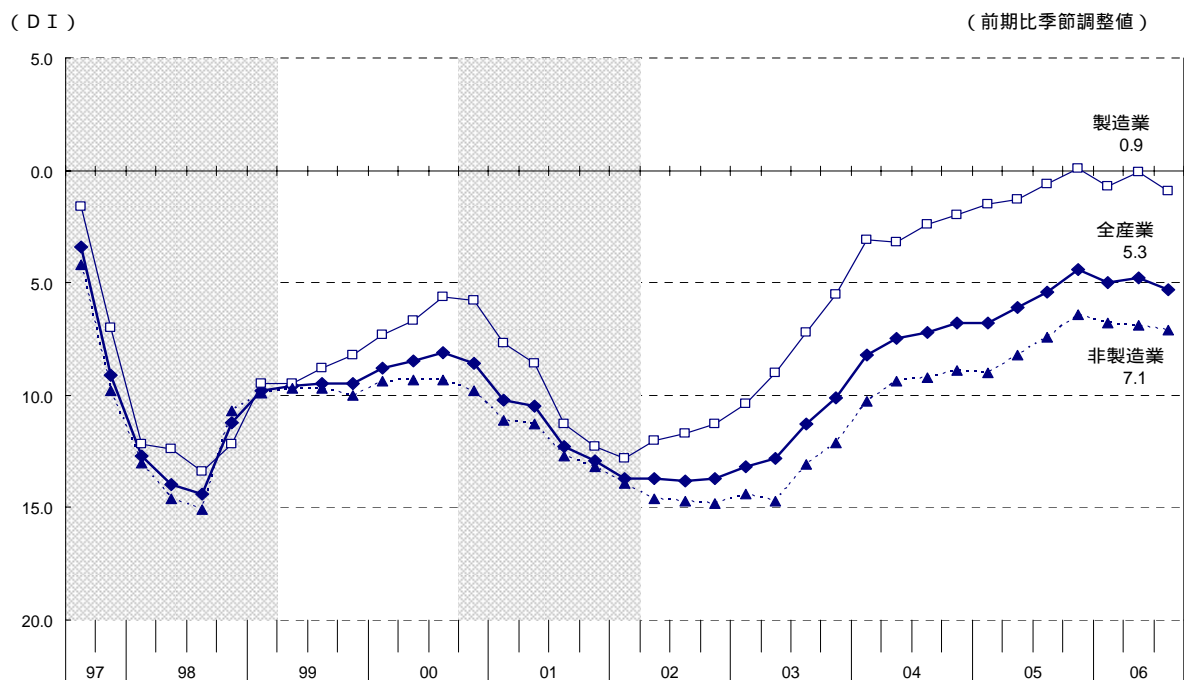
全産業の長期資金借入難易度D Iは、 9.2(前期比 0.9ポイント)、全産業の短期資金借入難易度D Iは、 5.3(前期比 0.5ポイント)といずれもマイナス幅がやや拡大した。

中小企業の長期資金借入難易度D Iの推移



14ページ 表7上段参照

中小企業の短期資金借入難易度D Iの推移



14ページ 表7下段参照

7. 設備投資動向（下表、14ページ参照）

設備投資を実施した企業の割合は、全産業で15.2%（前期比 0.1%）とほぼ横這いであった。前年同期の実績値（17年7～9月期・15.2%）から横這いである。

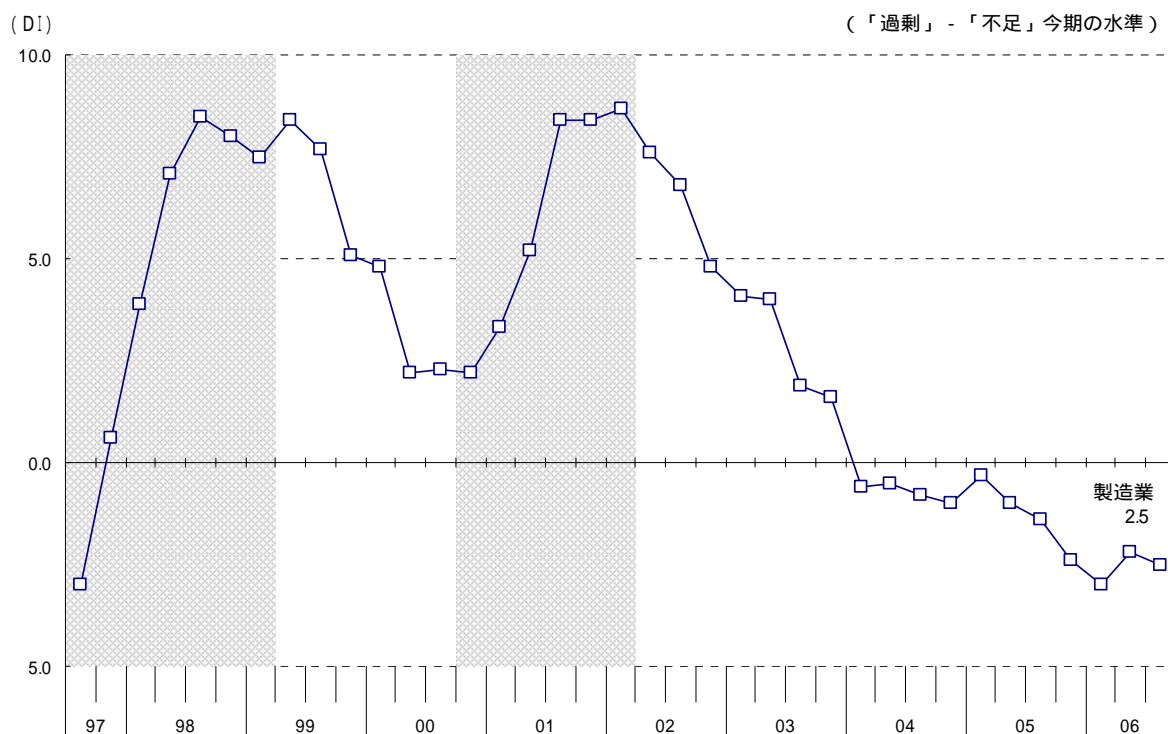
産業別にみると、製造業で21.6%（前期比+0.9%）、卸売業で16.6%（前期比+0.7%）と前期を上回り、建設業で14.8%（前期比 0.9%）、サービス業で14.6%（前期比 0.7%）、小売業で9.3%（前期比 0.5%）と前期を下回った。

生産設備過不足DIは、製造業で 2.5（前期比 0.3ポイント）と2期ぶりに「不足」超幅が拡大した。

設備投資実施企業割合（実施企業/回答企業×100） 単位：%

| | 実 績 | | | | | 来期計画 | |
|-------|--------------|---------|--------------|-------|-------|---------|--|
| | 17年 7～9月期 | 10～12月期 | 18年 1～3月期 | 4～6月期 | 7～9月期 | 10～12月期 | |
| 全 産 業 | 15.2 | 15.5 | 13.2 | 15.3 | 15.2 | 13.6 | |
| 製 造 業 | 21.4 | 20.4 | 19.0 | 20.7 | 21.6 | 20.1 | |
| 建 設 業 | 12.9 | 13.9 | 13.5 | 15.7 | 14.8 | 11.1 | |
| 卸 売 業 | 17.3 | 17.0 | 16.2 | 15.9 | 16.6 | 15.2 | |
| 小 売 業 | 10.0 | 11.0 | 7.1 | 9.8 | 9.3 | 8.5 | |
| サービ業 | 15.1 | 15.7 | 12.8 | 15.3 | 14.6 | 12.9 | |

中小企業の生産設備過不足DIの推移



8. 経営上の問題点（下表参照）

経営上の問題点としては、製造業（23.5%）、卸売業（33.7%）、サービス業（21.7%）で「需要の停滞」が1位に挙げられている。また、建設業（27.3%）で「官公需要の停滞」が1位、小売業（27.5%）で「大・中型店の進出による競争の激化」が1位に挙げられている。

経営上の問題点

| | 今期直面している経営上の問題点 | | | | |
|-------|--|---|---|---|---|
| | 1位（%） | 2位（%） | 3位（%） | 4位（%） | 5位（%） |
| 製造業 | 需要の停滞 23.5 (23.1) 〔 23.8 〕 | 原材料価格の上昇 22.6 (20.7) 〔 15.8 〕 | 製品（加工）単価の低下・上昇難 14.4 (15.8) 〔 17.4 〕 | 製品ニーズの変化への対応 9.6 (10.4) 〔 10.4 〕 | 生産設備の不足・老朽化 6.5 (6.9) 〔 6.4 〕 |
| 建設業 | 官公需要の停滞 27.3 (30.4) 〔 31.1 〕 | 請負単価の低下・上昇難 17.6 (19.5) 〔 21.3 〕 | 材料価格の上昇 17.6 (15.7) 〔 7.7 〕 | 民間需要の停滞 11.6 (12.3) 〔 14.3 〕 | 大企業の進出による競争の激化 7.8 (6.0) 〔 6.5 〕 |
| 卸売業 | 需要の停滞 33.7 (35.4) 〔 36.2 〕 | 仕入単価の上昇 12.2 (11.0) 〔 8.8 〕 | 大企業の進出による競争の激化 10.1 (9.9) 〔 10.9 〕 | 販売単価の低下・上昇難 9.8 (11.3) 〔 12.2 〕 | 人件費以外の経費の増加 5.4 (4.0) 〔 3.4 〕 |
| 小売業 | 大・中型店の進出による競争の激化 27.5 (28.2) 〔 27.8 〕 | 購買力の他地域への流出 18.3 (18.5) 〔 19.5 〕 | 需要の停滞 14.2 (13.8) 〔 15.4 〕 | 消費者ニーズの変化への対応 11.4 (11.3) 〔 11.0 〕 | 同業者の進出 6.3 (6.3) 〔 6.3 〕 |
| サービス業 | 需要の停滞 21.7 (21.7) 〔 25.2 〕 | 利用者ニーズの変化への対応 20.5 (19.8) 〔 20.5 〕 | 新規参入業者の増加 10.9 (11.9) 〔 11.8 〕 | 大企業の進出による競争の激化 8.5 (8.8) 〔 8.6 〕 | 利用料金の低下・上昇難 8.0 (7.7) 〔 7.9 〕 |

注：（ ）内は前期構成比
〔 〕内は前々期構成比

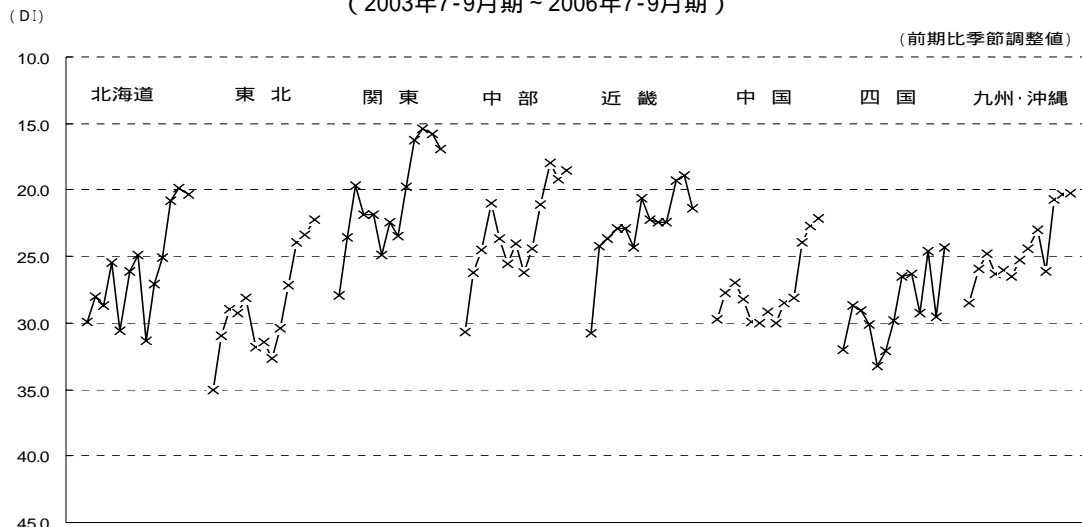
9. 地域別業況判断D I（15～18ページ参照）

地域別の業況判断D Iは、四国（24.3、前期比+5.2ポイント）など5地域でマイナス幅が縮小し、近畿（21.4、前期比-2.5ポイント）など3地域でマイナス幅が拡大した。

全産業について都道府県別にみると、高知、秋田、岡山、徳島など27県でマイナス幅が縮小し、京都、静岡、長野など19都道府県でマイナス幅が拡大した。宮崎は横這いであった。

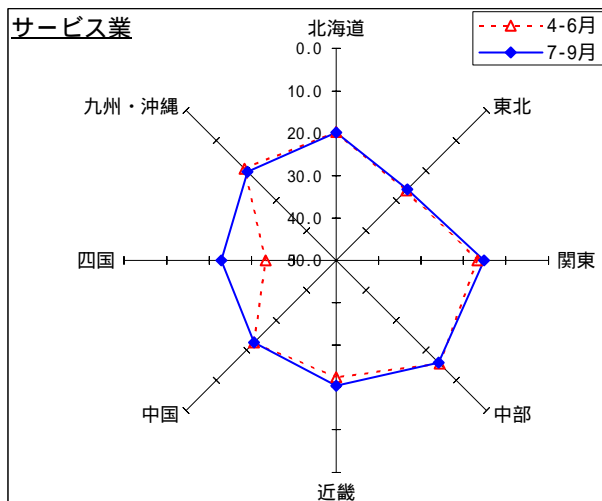
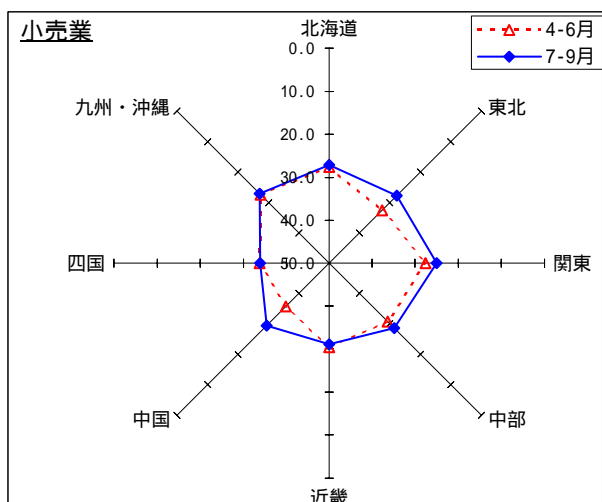
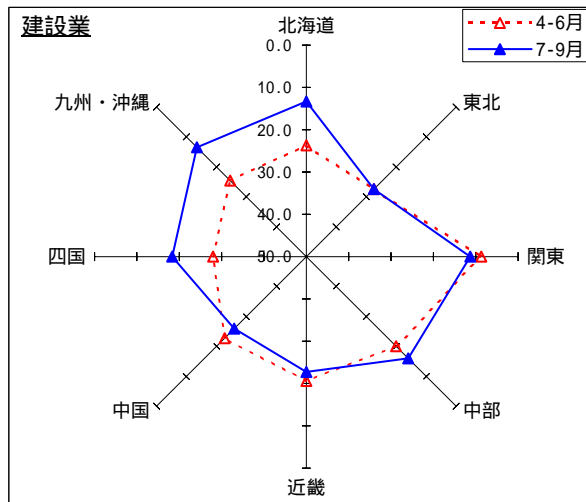
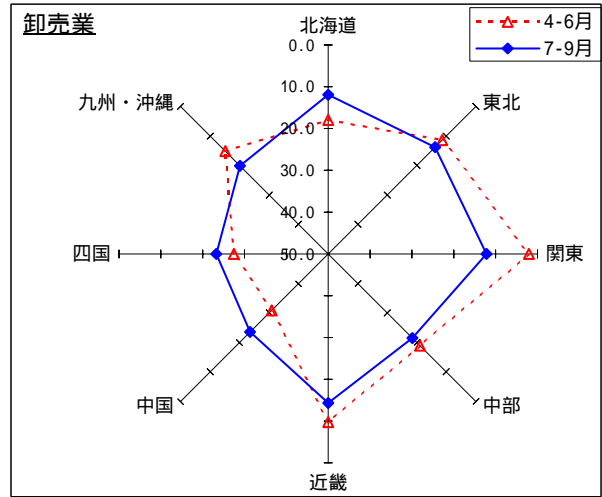
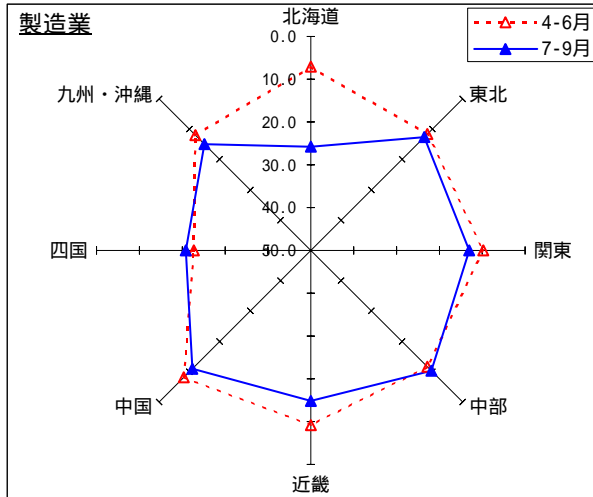
中小企業の地域別業況判断D Iの推移（全産業）

（2003年7-9月期～2006年7-9月期）



(注) 1. 地域区分は、各経済産業局管内の都道府県により区分している。
2. 関東には、新潟、長野、山梨、静岡の各県、中部には、石川、富山の各県、近畿には、福井県を含む。九州・沖縄は、九州各県と沖縄県の合計。

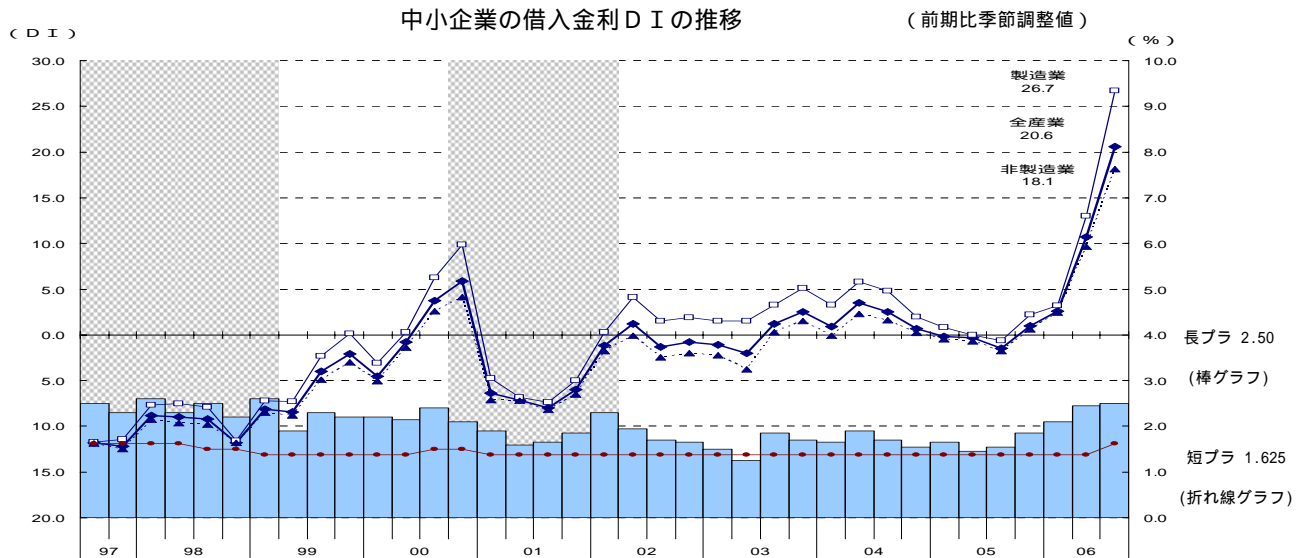
各産業における地域別の動向(業況判断DI・前期比季節調整値)



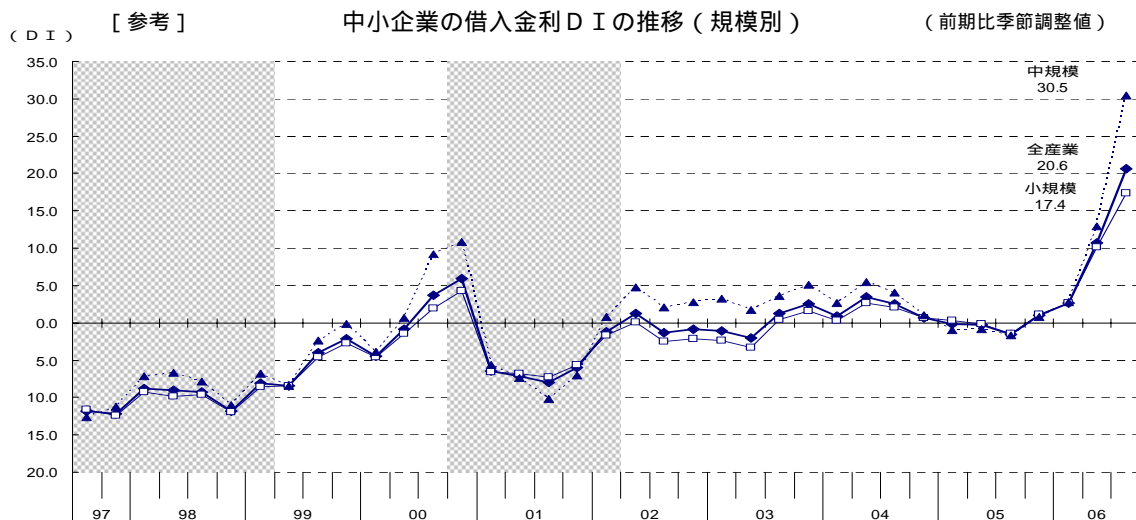
<トピックス>

(1)借入金利D Iについて

借入金利D I（「上昇」 - 「低下」前期比季節調整値）は、2005年10 - 12月期から「上昇」超基調にある。今期は全産業で20.6（前期比+9.9ポイント）、製造業で26.7（前期比+13.7ポイント）、非製造業で18.1（前期比+8.5ポイント）といずれも大きく上昇し、借入金利D Iの上昇が進んでいる。



（ ）長期・短期プライムレートは日本銀行のデータ



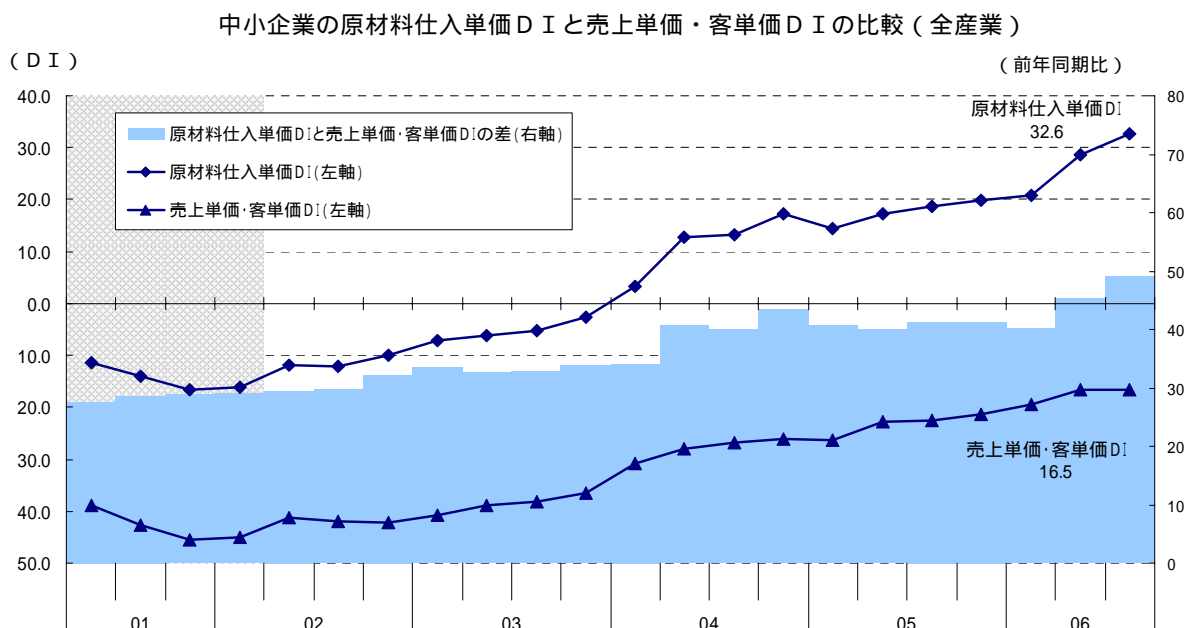
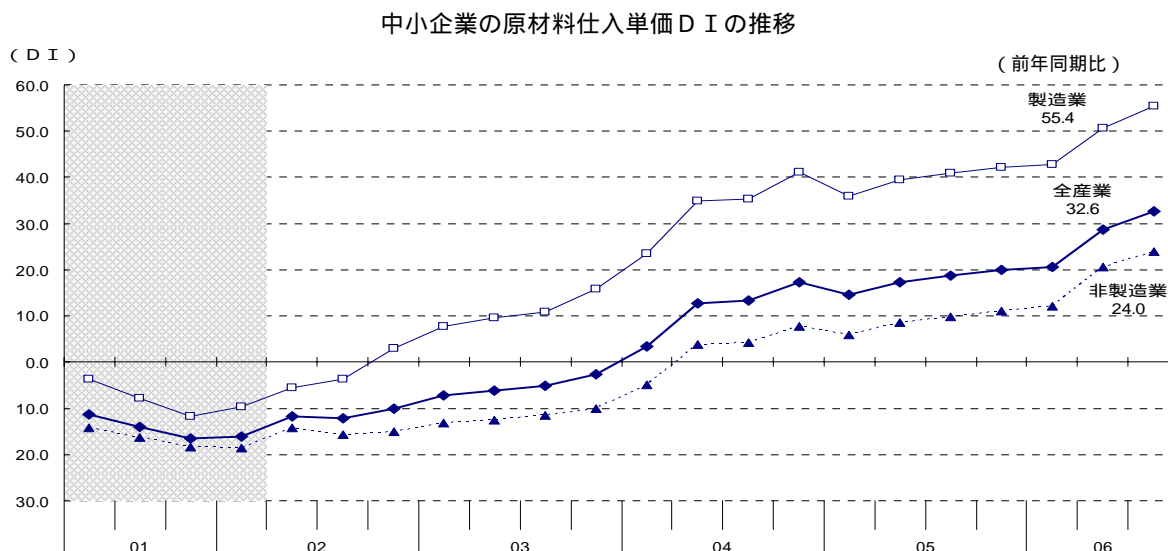
〔調査対象企業のコメント〕（借入金利D I関連）

- ・ 石油価格の値上がりから、配送費・包装資材費などが上昇傾向。また金融機関の金利アップから先行きが見え辛い状況となってきた。〔製造業（食料品）〕
- ・ 8月に入り、銀行各社が金利の引き上げに転じ始めた。交渉しても強気の言い方に变化しつつある。〔製造業（窯業・土石製品）〕
- ・ 銀行では借入れを渋りはしないが金利が9月から大幅に上がってしまい、受注単価は下がる、材料費は上がる一方で利益幅がますますなくなってしまう。〔建設業〕
- ・ 金利及び土地の値上がりがこれから徐々に上昇するにしたがって、受注金額の方に影響が出て来て経常利益を圧迫しそうである。〔卸売業〕
- ・ 金利が0.25%上昇した為、今後金利負担分の上昇をどのように吸収していくか問題。〔サービス業（対個人サービス業）〕

(2)原材料仕入単価D I、売上単価・客単価D Iについて

原材料仕入単価D I（「上昇」 - 「低下」前年同期比）は、全産業で2004年1 - 3月期、製造業で2002年10 - 12月期、非製造業で2004年4 - 6月期から「上昇」超となっているが、今期においても「上昇」超が拡大している。

売上単価・客単価D I、原材料仕入単価D I（いずれも「上昇」 - 「低下」前年同期比）を比較すると、売上価格・客単価に比べて原材料仕入単価が相対的に高まっており、その差は前期に比べて拡大している。



[調査対象企業のコメント] (原材料仕入単価D I、売上単価・客単価D I 関連)

- ・原油価格の高騰により、輸送費・原料・容器等すべてのものが値上げになり、厳しい状況が続いている。[製造業 (食料品)]
- ・工事単価の上昇も見込めず、更に原油高の影響で重機の燃料費、材料費の上昇により、適正な利益を確保することが困難な状態になりつつある。[建設業]
- ・石油化学製品の原料価格の高騰により仕入価格が頻繁に上昇。販売価格の転嫁が十分になされないので粗利益率が低下し粗利益が減少。[卸売業]
- ・石油類商品仕入単価の上昇が激しく販売価格への転嫁が仕入価格上昇分になかなか追いつかない状況。[小売業]
- ・燃料の高騰が続き、価格の先行きが見えない。その中で運賃への転嫁が進まない。[サービス業 (対事業所サービス業)]

主要DI時系列表

1. 業況判断DI (「好転」 - 「悪化」 前期比季節調整値)

1 - (1) 全産業

| 産 業 | 2005年 | | | | 2006年 | | | 前期差 | 2006年 |
|------|-------|------|------|--------|-------|------|------|-----|-----------|
| | 1-3月 | 4-6月 | 7-9月 | 10-12月 | 1-3月 | 4-6月 | 7-9月 | | 10-12月見通し |
| 全産業 | 24.7 | 26.0 | 24.1 | 23.1 | 19.3 | 20.0 | 20.3 | 0.3 | 16.8 |
| 製造業 | 17.4 | 16.4 | 14.8 | 13.6 | 10.1 | 10.8 | 14.4 | 3.6 | 12.3 |
| 非製造業 | 27.7 | 30.0 | 27.9 | 26.9 | 23.0 | 23.6 | 22.6 | 1.0 | 18.7 |

1 - (2) 製造業

| 業 種 | 2005年 | | | | 2006年 | | | 前期差 | 2006年 |
|----------------|-------|------|------|--------|-------|------|------|-----|-----------|
| | 1-3月 | 4-6月 | 7-9月 | 10-12月 | 1-3月 | 4-6月 | 7-9月 | | 10-12月見通し |
| 食料品 | 17.5 | 17.5 | 14.9 | 17.1 | 11.6 | 9.7 | 12.1 | 2.4 | 11.5 |
| 繊維工業 | 24.8 | 27.7 | 23.0 | 15.9 | 14.6 | 13.5 | 19.5 | 6.0 | 14.0 |
| 木材・木製品 | 21.0 | 27.4 | 27.3 | 29.9 | 27.7 | 17.2 | 19.2 | 2.0 | 12.2 |
| 家具・装備品 | 23.1 | 15.6 | 17.6 | 22.4 | 17.6 | 17.7 | 20.1 | 2.4 | 19.0 |
| パルプ・紙・紙加工品 | 11.0 | 2.8 | 3.5 | 13.7 | 16.2 | 18.1 | 10.3 | 7.8 | 4.9 |
| 印刷 | 23.8 | 26.8 | 24.4 | 28.7 | 17.7 | 27.1 | 28.9 | 1.8 | 27.9 |
| 化学 | 12.4 | 5.8 | 12.5 | 12.7 | 7.9 | 4.4 | 4.9 | 0.5 | 9.9 |
| 窯業・土石製品 | 29.9 | 26.0 | 27.3 | 26.6 | 21.9 | 21.3 | 21.3 | 0.0 | 25.5 |
| 鉄鋼・非鉄金属 | 5.9 | 11.2 | 7.5 | 2.0 | 2.7 | 11.8 | 7.2 | 4.6 | 10.9 |
| 金属製品 | 8.4 | 12.1 | 5.9 | 6.4 | 4.2 | 4.9 | 7.2 | 2.3 | 7.7 |
| 一般機械器具 | 1.3 | 0.7 | 0.6 | 8.2 | 7.8 | 0.9 | 2.5 | 3.4 | 1.8 |
| 電気・情報通信機械・電子部品 | 12.2 | 10.3 | 9.3 | 1.2 | 0.6 | 0.6 | 6.8 | 6.2 | 3.0 |
| 輸送機械 | 9.5 | 0.6 | 4.3 | 4.5 | 3.7 | 0.9 | 7.7 | 8.6 | 8.0 |
| その他の製造業 | 22.0 | 21.3 | 17.9 | 14.2 | 13.2 | 11.6 | 18.2 | 6.6 | 13.2 |

1 - (3) 非製造業

| 産 業 ・ 業 種 | 2005年 | | | | 2006年 | | | 前期差 | 2006年 |
|---------------------|-------|------|------|--------|-------|------|------|-----|-----------|
| | 1-3月 | 4-6月 | 7-9月 | 10-12月 | 1-3月 | 4-6月 | 7-9月 | | 10-12月見通し |
| 建設業 | 25.0 | 26.3 | 24.8 | 25.4 | 19.8 | 19.6 | 17.8 | 1.8 | 21.1 |
| 卸売業 | 19.8 | 18.0 | 17.1 | 18.3 | 15.2 | 13.0 | 16.5 | 3.5 | 9.6 |
| 小売業 | 32.2 | 35.6 | 32.7 | 30.3 | 28.0 | 30.2 | 28.0 | 2.2 | 21.8 |
| サービス業 | 25.8 | 28.0 | 26.3 | 24.7 | 20.8 | 20.8 | 19.8 | 1.0 | 15.8 |
| 飲食・宿泊業 | 27.2 | 27.3 | 31.9 | 26.9 | 23.4 | 19.9 | 17.7 | 2.2 | 14.7 |
| 対個人サービス業 | 29.2 | 32.1 | 27.4 | 26.8 | 23.0 | 24.9 | 23.1 | 1.8 | 19.4 |
| 対事業所サービス業 | 20.6 | 21.6 | 21.0 | 18.6 | 16.1 | 12.8 | 18.1 | 5.3 | 15.0 |
| 情報通信・広告業 (通信業除く) | 9.1 | 6.7 | 2.1 | 5.2 | 8.3 | 6.4 | 9.4 | 3.0 | 9.9 |

2. - (1) 売上額D1 (「増加」 - 「減少」 前期比季節調整値)

| 産 業 | 2005年 | | | | 2006年 | | | 前期差 |
|-------|-------|------|------|--------|-------|------|------|-----|
| | 1-3月 | 4-6月 | 7-9月 | 10-12月 | 1-3月 | 4-6月 | 7-9月 | |
| 全産業 | 21.0 | 19.6 | 17.4 | 16.8 | 15.6 | 16.7 | 15.4 | 1.3 |
| 製造業 | 14.4 | 13.5 | 9.9 | 9.1 | 7.8 | 7.9 | 8.7 | 0.8 |
| 非製造業 | 23.6 | 21.9 | 20.9 | 20.1 | 18.7 | 20.0 | 17.9 | 2.1 |
| 建設業 | 19.7 | 17.1 | 15.6 | 15.4 | 13.2 | 15.5 | 11.9 | 3.6 |
| 卸売業 | 16.5 | 14.4 | 16.4 | 13.3 | 10.7 | 9.3 | 10.6 | 1.3 |
| 小売業 | 26.7 | 26.2 | 24.2 | 23.4 | 23.0 | 25.0 | 23.2 | 1.8 |
| サービス業 | 24.4 | 20.8 | 20.4 | 20.1 | 19.0 | 19.5 | 16.5 | 3.0 |

2. - (2) 売上単価・客単価D1 (「上昇」 - 「低下」 前期比季節調整値)

| 産 業 | 2005年 | | | | 2006年 | | | 前期差 |
|-------|-------|------|------|--------|-------|------|------|-----|
| | 1-3月 | 4-6月 | 7-9月 | 10-12月 | 1-3月 | 4-6月 | 7-9月 | |
| 全産業 | 18.7 | 18.1 | 16.6 | 15.1 | 14.3 | 13.8 | 12.9 | 0.9 |
| 製造業 | 12.1 | 11.3 | 10.9 | 9.5 | 9.0 | 7.1 | 7.7 | 0.6 |
| 非製造業 | 22.2 | 21.2 | 19.5 | 18.0 | 17.3 | 16.9 | 15.6 | 1.3 |
| 卸売業 | 8.3 | 8.9 | 9.0 | 7.3 | 3.6 | 0.8 | 2.3 | 1.5 |
| 小売業 | 26.4 | 25.0 | 22.5 | 21.7 | 21.1 | 22.1 | 20.8 | 1.3 |
| サービス業 | 20.9 | 19.7 | 18.0 | 16.1 | 16.3 | 15.7 | 13.6 | 2.1 |

3. 原材料仕入単価D1 (「上昇」 - 「低下」 前年同期比)

| 産 業 | 2005年 | | | | 2006年 | | | 前期差 |
|-------|-------|------|------|--------|-------|------|------|-----|
| | 1-3月 | 4-6月 | 7-9月 | 10-12月 | 1-3月 | 4-6月 | 7-9月 | |
| 全産業 | 14.5 | 17.3 | 18.7 | 19.9 | 20.7 | 28.7 | 32.6 | 3.9 |
| 製造業 | 36.0 | 39.5 | 40.9 | 42.2 | 42.7 | 50.6 | 55.4 | 4.8 |
| 非製造業 | 5.9 | 8.6 | 9.9 | 11.0 | 12.0 | 20.5 | 24.0 | 3.5 |
| 建設業 | 28.7 | 34.1 | 35.1 | 35.6 | 31.3 | 48.0 | 53.8 | 5.8 |
| 卸売業 | 13.3 | 14.1 | 15.8 | 18.4 | 20.2 | 29.9 | 34.6 | 4.7 |
| 小売業 | 4.9 | 3.2 | 2.7 | 2.3 | 1.1 | 5.8 | 8.2 | 2.4 |
| サービス業 | 5.9 | 9.4 | 12.1 | 14.1 | 14.5 | 20.8 | 24.0 | 3.2 |

4. 在庫水準D1 (「過剰」 - 「不足」 今期の水準)

| 産 業 | 2005年 | | | | 2006年 | | | 前期差 |
|------|-------|------|------|--------|-------|------|------|-----|
| | 1-3月 | 4-6月 | 7-9月 | 10-12月 | 1-3月 | 4-6月 | 7-9月 | |
| 全産業 | 8.9 | 10.1 | 8.7 | 9.5 | 9.1 | 9.6 | 9.5 | 0.1 |
| 製造業 | 4.7 | 5.5 | 4.9 | 4.3 | 5.5 | 5.5 | 5.3 | 0.2 |
| 非製造業 | 12.0 | 13.2 | 11.4 | 13.2 | 11.7 | 12.5 | 12.4 | 0.1 |
| 卸売業 | 17.4 | 19.4 | 17.9 | 19.0 | 19.0 | 18.1 | 18.0 | 0.1 |
| 小売業 | 10.7 | 11.8 | 9.8 | 11.8 | 10.0 | 11.1 | 11.0 | 0.1 |

5. 経常利益D1 (「好転」 - 「悪化」 前年同期比)

| 産 業 | 2005年 | | | | 2006年 | | | 前期差 |
|-------|-------|------|------|--------|-------|------|------|-----|
| | 1-3月 | 4-6月 | 7-9月 | 10-12月 | 1-3月 | 4-6月 | 7-9月 | |
| 全産業 | 36.2 | 31.2 | 32.0 | 30.5 | 31.5 | 29.2 | 31.1 | 1.9 |
| 製造業 | 29.1 | 24.7 | 25.0 | 21.7 | 22.4 | 21.4 | 24.4 | 3.0 |
| 非製造業 | 39.3 | 33.9 | 34.8 | 34.1 | 35.3 | 32.4 | 33.8 | 1.4 |
| 建設業 | 38.9 | 36.3 | 36.6 | 33.2 | 33.2 | 35.0 | 36.0 | 1.0 |
| 小売業 | 43.4 | 37.1 | 38.0 | 37.4 | 40.1 | 36.6 | 37.5 | 0.9 |
| サービス業 | 37.4 | 31.3 | 32.6 | 33.7 | 33.2 | 28.8 | 29.7 | 0.9 |

6. 資金繰りDI (「好転」 - 「悪化」 前期比季節調整値)

| 産 業 | 2005年 | | | | 2006年 | | | 前期差 |
|-------|-------|------|------|--------|-------|------|------|-----|
| | 1-3月 | 4-6月 | 7-9月 | 10-12月 | 1-3月 | 4-6月 | 7-9月 | |
| 全産業 | 19.4 | 18.8 | 17.9 | 17.1 | 17.3 | 17.2 | 17.1 | 0.1 |
| 製造業 | 14.8 | 14.9 | 13.0 | 11.8 | 12.4 | 12.1 | 12.9 | 0.8 |
| 非製造業 | 21.3 | 20.7 | 19.9 | 19.3 | 19.3 | 19.3 | 18.8 | 0.5 |
| 建設業 | 18.6 | 17.1 | 16.0 | 15.4 | 15.4 | 15.9 | 15.3 | 0.6 |
| 卸売業 | 11.3 | 11.3 | 11.2 | 12.3 | 10.6 | 10.2 | 12.4 | 2.2 |
| 小売業 | 25.0 | 24.5 | 24.3 | 23.7 | 23.6 | 23.7 | 23.4 | 0.3 |
| サービス業 | 20.9 | 20.3 | 18.8 | 17.1 | 18.5 | 18.6 | 16.7 | 1.9 |

7. 借入難易度 (「容易」 - 「困難」 前期比季節調整値)

(上段:長期資金、下段:短期資金)

| 産 業 | 2005年 | | | | 2006年 | | | 前期差 |
|-------|-------|------|------|--------|-------|------|------|-----|
| | 1-3月 | 4-6月 | 7-9月 | 10-12月 | 1-3月 | 4-6月 | 7-9月 | |
| 全産業 | 10.4 | 9.6 | 9.2 | 8.0 | 8.1 | 8.3 | 9.2 | 0.9 |
| | 6.8 | 6.1 | 5.4 | 4.4 | 5.0 | 4.8 | 5.3 | 0.5 |
| 製造業 | 5.8 | 5.3 | 4.6 | 4.3 | 4.2 | 3.7 | 4.7 | 1.0 |
| | 1.5 | 1.3 | 0.6 | 0.1 | 0.7 | 0.1 | 0.9 | 0.8 |
| 非製造業 | 12.4 | 11.4 | 11.2 | 9.5 | 9.8 | 10.1 | 11.0 | 0.9 |
| | 9.0 | 8.2 | 7.4 | 6.4 | 6.8 | 6.9 | 7.1 | 0.2 |
| 建設業 | 8.6 | 8.7 | 7.5 | 6.6 | 5.6 | 6.7 | 8.6 | 1.9 |
| | 4.2 | 5.0 | 4.0 | 2.8 | 1.5 | 4.3 | 5.1 | 0.8 |
| 卸売業 | 3.0 | 2.4 | 1.0 | 1.5 | 0.6 | 0.5 | 2.3 | 2.8 |
| | 1.6 | 3.8 | 5.0 | 2.7 | 2.7 | 5.4 | 2.9 | 2.5 |
| 小売業 | 15.0 | 13.2 | 14.6 | 11.9 | 12.6 | 13.3 | 13.8 | 0.5 |
| | 12.6 | 11.4 | 11.3 | 9.9 | 10.1 | 10.7 | 10.3 | 0.4 |
| サービス業 | 14.5 | 13.8 | 12.9 | 11.1 | 12.0 | 11.6 | 12.3 | 0.7 |
| | 10.9 | 10.1 | 9.1 | 7.1 | 9.1 | 8.0 | 8.1 | 0.1 |

8. 従業員数DI (「増加」 - 「減少」 前年同期比)

| 産 業 | 2005年 | | | | 2006年 | | | 前期差 |
|-------|-------|------|------|--------|-------|------|------|-----|
| | 1-3月 | 4-6月 | 7-9月 | 10-12月 | 1-3月 | 4-6月 | 7-9月 | |
| 全産業 | 7.4 | 5.6 | 6.4 | 5.1 | 5.6 | 4.8 | 5.0 | 0.2 |
| 製造業 | 5.6 | 2.8 | 3.7 | 2.5 | 2.8 | 1.3 | 2.3 | 1.0 |
| 非製造業 | 8.1 | 6.7 | 7.5 | 6.3 | 6.8 | 6.2 | 6.1 | 0.1 |
| 建設業 | 11.0 | 12.2 | 11.4 | 8.1 | 8.1 | 9.2 | 8.5 | 0.7 |
| 卸売業 | 7.4 | 4.5 | 6.2 | 4.3 | 4.7 | 2.2 | 5.3 | 3.1 |
| 小売業 | 7.4 | 5.9 | 7.2 | 6.7 | 6.5 | 6.5 | 5.7 | 0.8 |
| サービス業 | 7.5 | 5.2 | 5.9 | 4.9 | 7.6 | 5.1 | 5.6 | 0.5 |

9. 従業員数過不足DI (「過剰」 - 「不足」 今期の水準)

| 産 業 | 2005年 | | | | 2006年 | | | 前期差 |
|-------|-------|------|------|--------|-------|------|------|-----|
| | 1-3月 | 4-6月 | 7-9月 | 10-12月 | 1-3月 | 4-6月 | 7-9月 | |
| 全産業 | 1.3 | 0.6 | 2.1 | 3.7 | 4.0 | 3.3 | 4.2 | 0.9 |
| 製造業 | 0.3 | 0.3 | 2.2 | 3.8 | 5.1 | 3.8 | 4.7 | 0.9 |
| 非製造業 | 1.7 | 0.9 | 1.9 | 3.7 | 3.5 | 3.0 | 4.0 | 1.0 |
| 建設業 | 0.7 | 2.3 | 1.1 | 4.9 | 3.7 | 0.4 | 4.9 | 4.5 |
| 卸売業 | 1.6 | 1.9 | 2.7 | 1.4 | 0.4 | 0.4 | 0.3 | 0.1 |
| 小売業 | 2.0 | 1.4 | 2.0 | 3.3 | 2.4 | 2.9 | 2.8 | 0.1 |
| サービス業 | 3.9 | 3.0 | 4.4 | 5.6 | 6.3 | 6.3 | 6.6 | 0.3 |

10. 生産設備過不足DI (「過剰」 - 「不足」 今期の水準)

| 業 種 | 2005年 | | | | 2006年 | | | 前期差 |
|-----|-------|------|------|--------|-------|------|------|-----|
| | 1-3月 | 4-6月 | 7-9月 | 10-12月 | 1-3月 | 4-6月 | 7-9月 | |
| 製造業 | 0.3 | 1.0 | 1.4 | 2.4 | 3.0 | 2.2 | 2.5 | 0.3 |

11. 業況判断D1(経済産業局別)

前期比(季節調整値)

| 局・産業 | | 2004年 | | | | 2005年 | | | | 2006年 | | | 前期差 |
|-------|-------|-------|------|------|--------|-------|------|------|--------|-------|------|------|------|
| | | 1-3月 | 4-6月 | 7-9月 | 10-12月 | 1-3月 | 4-6月 | 7-9月 | 10-12月 | 1-3月 | 4-6月 | 7-9月 | |
| 北海道 | 製造業 | 19.0 | 22.7 | 26.5 | 19.3 | 19.7 | 29.3 | 21.6 | 16.4 | 11.6 | 7.1 | 25.8 | 18.7 |
| | 建設業 | 27.6 | 26.2 | 32.9 | 24.5 | 28.3 | 39.5 | 33.4 | 32.8 | 21.7 | 23.7 | 13.3 | 10.4 |
| | 卸売業 | 32.8 | 25.3 | 19.8 | 16.8 | 23.6 | 22.9 | 18.9 | 27.1 | 20.5 | 18.0 | 11.9 | 6.1 |
| | 小売業 | 36.0 | 25.9 | 40.8 | 34.6 | 28.4 | 29.4 | 29.7 | 29.5 | 28.0 | 27.6 | 27.2 | 0.4 |
| | サービス業 | 26.5 | 26.0 | 26.2 | 30.1 | 24.4 | 32.8 | 30.8 | 23.2 | 20.5 | 19.7 | 19.8 | 0.1 |
| | 全産業 | 28.7 | 25.5 | 30.6 | 26.1 | 24.9 | 31.3 | 27.1 | 25.1 | 20.8 | 19.9 | 20.3 | 0.4 |
| 東北 | 製造業 | 18.1 | 20.2 | 17.5 | 22.3 | 21.8 | 22.8 | 22.0 | 18.8 | 14.2 | 11.5 | 12.6 | 1.1 |
| | 建設業 | 30.1 | 29.5 | 32.5 | 36.2 | 35.0 | 38.4 | 37.2 | 35.9 | 21.5 | 27.5 | 27.4 | 0.1 |
| | 卸売業 | 19.5 | 24.9 | 19.9 | 18.0 | 20.4 | 12.0 | 20.6 | 24.9 | 21.5 | 11.6 | 13.9 | 2.3 |
| | 小売業 | 37.3 | 37.2 | 36.5 | 40.5 | 40.5 | 42.5 | 37.6 | 34.3 | 34.5 | 32.7 | 27.7 | 5.0 |
| | サービス業 | 34.6 | 30.5 | 29.9 | 32.5 | 31.9 | 32.7 | 30.1 | 23.2 | 22.3 | 26.7 | 26.3 | 0.4 |
| | 全産業 | 29.0 | 29.3 | 28.1 | 31.8 | 31.4 | 32.7 | 30.4 | 27.2 | 23.9 | 23.4 | 22.2 | 1.2 |
| 関東 | 製造業 | 7.0 | 10.0 | 8.6 | 17.6 | 17.5 | 15.8 | 11.5 | 8.4 | 8.3 | 9.8 | 13.1 | 3.3 |
| | 建設業 | 19.4 | 20.7 | 21.1 | 21.8 | 17.9 | 16.3 | 13.9 | 13.0 | 9.1 | 8.7 | 11.3 | 2.6 |
| | 卸売業 | 15.3 | 14.5 | 16.0 | 14.7 | 15.2 | 16.8 | 10.4 | 7.1 | 8.1 | 2.1 | 12.2 | 10.1 |
| | 小売業 | 30.2 | 32.6 | 32.2 | 35.3 | 29.1 | 32.3 | 29.6 | 24.5 | 24.5 | 27.6 | 25.0 | 2.6 |
| | サービス業 | 25.3 | 27.0 | 27.1 | 26.8 | 24.4 | 28.0 | 22.9 | 22.2 | 18.2 | 16.8 | 15.2 | 1.6 |
| | 全産業 | 19.7 | 21.9 | 21.9 | 24.9 | 22.4 | 23.5 | 19.8 | 16.3 | 15.4 | 15.8 | 16.9 | 1.1 |
| 中部 | 製造業 | 12.2 | 10.4 | 10.9 | 15.0 | 13.1 | 16.1 | 13.8 | 9.2 | 6.7 | 11.7 | 10.2 | 1.5 |
| | 建設業 | 23.8 | 17.6 | 25.2 | 27.5 | 28.5 | 28.4 | 25.7 | 24.1 | 18.3 | 20.0 | 16.1 | 3.9 |
| | 卸売業 | 26.4 | 23.4 | 25.3 | 17.7 | 20.2 | 27.1 | 21.3 | 20.4 | 20.8 | 18.9 | 21.6 | 2.7 |
| | 小売業 | 34.0 | 34.2 | 32.7 | 35.9 | 31.8 | 36.1 | 33.7 | 29.6 | 25.2 | 30.8 | 28.7 | 2.1 |
| | サービス業 | 27.5 | 20.7 | 26.4 | 27.8 | 24.8 | 26.4 | 24.9 | 24.0 | 20.7 | 15.5 | 15.9 | 0.4 |
| | 全産業 | 24.5 | 21.0 | 23.7 | 25.6 | 24.0 | 26.2 | 24.4 | 21.1 | 18.0 | 19.2 | 18.5 | 0.7 |
| 近畿 | 製造業 | 14.0 | 13.9 | 12.3 | 15.3 | 13.9 | 11.9 | 11.1 | 11.5 | 7.2 | 9.2 | 14.8 | 5.6 |
| | 建設業 | 23.9 | 23.9 | 28.8 | 24.0 | 12.7 | 29.0 | 29.5 | 29.4 | 25.0 | 20.6 | 22.7 | 2.1 |
| | 卸売業 | 10.8 | 14.5 | 11.6 | 11.1 | 17.5 | 11.8 | 13.4 | 15.9 | 10.0 | 9.8 | 14.3 | 4.5 |
| | 小売業 | 36.6 | 36.2 | 34.2 | 39.2 | 30.3 | 34.3 | 33.2 | 33.6 | 31.4 | 30.5 | 31.2 | 0.7 |
| | サービス業 | 28.3 | 22.5 | 26.0 | 25.5 | 21.6 | 24.2 | 25.5 | 25.6 | 22.0 | 22.4 | 20.4 | 2.0 |
| | 全産業 | 23.7 | 22.9 | 22.9 | 24.3 | 20.6 | 22.2 | 22.4 | 22.4 | 19.3 | 18.9 | 21.4 | 2.5 |
| 中国 | 製造業 | 11.9 | 15.4 | 16.7 | 19.3 | 19.7 | 16.2 | 16.7 | 16.8 | 6.3 | 8.1 | 10.8 | 2.7 |
| | 建設業 | 30.3 | 28.1 | 32.1 | 31.3 | 36.5 | 37.3 | 31.0 | 38.3 | 39.0 | 22.7 | 25.9 | 3.2 |
| | 卸売業 | 19.9 | 35.6 | 23.9 | 31.7 | 20.8 | 17.4 | 20.6 | 23.4 | 29.0 | 30.9 | 23.6 | 7.3 |
| | 小売業 | 40.2 | 39.1 | 42.1 | 38.2 | 37.3 | 42.3 | 36.8 | 35.5 | 31.6 | 35.8 | 29.4 | 6.4 |
| | サービス業 | 30.9 | 30.5 | 28.7 | 30.0 | 28.0 | 33.3 | 32.4 | 27.0 | 25.5 | 22.7 | 22.7 | 0.0 |
| | 全産業 | 27.0 | 28.2 | 29.9 | 30.0 | 29.2 | 30.0 | 28.5 | 28.1 | 23.9 | 22.7 | 22.1 | 0.6 |
| 四国 | 製造業 | 23.2 | 25.4 | 25.8 | 25.0 | 22.3 | 18.3 | 18.0 | 18.3 | 17.0 | 22.7 | 20.8 | 1.9 |
| | 建設業 | 30.4 | 34.0 | 36.7 | 35.9 | 29.1 | 24.4 | 28.1 | 30.0 | 26.6 | 28.0 | 18.3 | 9.7 |
| | 卸売業 | 28.5 | 24.7 | 41.4 | 28.1 | 30.7 | 20.5 | 20.7 | 36.2 | 13.7 | 27.5 | 23.3 | 4.2 |
| | 小売業 | 36.4 | 34.5 | 40.2 | 38.1 | 35.9 | 36.4 | 35.0 | 37.4 | 31.6 | 33.8 | 34.0 | 0.2 |
| | サービス業 | 24.4 | 29.9 | 29.6 | 30.2 | 29.6 | 26.5 | 26.7 | 28.0 | 25.7 | 33.4 | 22.9 | 10.5 |
| | 全産業 | 29.1 | 30.1 | 33.2 | 32.1 | 29.8 | 26.5 | 26.3 | 29.3 | 24.6 | 29.5 | 24.3 | 5.2 |
| 九州・沖縄 | 製造業 | 12.6 | 14.2 | 12.0 | 14.1 | 17.0 | 17.0 | 14.0 | 21.3 | 15.1 | 11.9 | 14.8 | 2.9 |
| | 建設業 | 26.4 | 24.4 | 26.3 | 29.7 | 26.5 | 23.1 | 19.5 | 27.7 | 19.5 | 24.7 | 13.4 | 11.3 |
| | 卸売業 | 19.8 | 24.1 | 18.1 | 20.2 | 22.7 | 22.7 | 23.0 | 21.1 | 15.1 | 15.3 | 20.1 | 4.8 |
| | 小売業 | 35.3 | 37.9 | 37.1 | 34.8 | 31.6 | 31.1 | 31.0 | 29.7 | 27.4 | 27.5 | 27.2 | 0.3 |
| | サービス業 | 26.2 | 26.6 | 28.9 | 28.6 | 27.7 | 25.5 | 24.4 | 25.2 | 20.8 | 19.4 | 20.4 | 1.0 |
| | 全産業 | 24.8 | 26.3 | 26.0 | 26.5 | 25.3 | 24.4 | 23.0 | 26.1 | 20.7 | 20.3 | 20.2 | 0.1 |

12. 業況判断D1(都道府県別)

(1) 全産業

前期比(季節調整値)

| 都道府県 | 2004年 | | | | 2005年 | | | | 2006年 | | | 前期差 |
|----------|-------|------|------|--------|-------|------|------|--------|-------|------|------|-----|
| | 1-3月 | 4-6月 | 7-9月 | 10-12月 | 1-3月 | 4-6月 | 7-9月 | 10-12月 | 1-3月 | 4-6月 | 7-9月 | |
| 全国 | 24.2 | 24.6 | 25.5 | 27.1 | 24.7 | 26.0 | 24.1 | 23.1 | 19.3 | 20.0 | 20.3 | 0.3 |
| 北海道 | 28.7 | 25.5 | 30.6 | 26.1 | 24.9 | 31.3 | 27.1 | 25.1 | 20.8 | 19.9 | 20.3 | 0.4 |
| 道南・道央 | 26.2 | 26.0 | 29.0 | 26.8 | 25.8 | 28.6 | 23.9 | 20.0 | 19.9 | 16.6 | 17.0 | 0.4 |
| 道北・オホーツカ | 32.1 | 21.0 | 40.3 | 21.9 | 22.4 | 25.8 | 26.0 | 35.0 | 15.8 | 22.6 | 29.1 | 6.5 |
| 十勝・釧路・根室 | 32.8 | 26.1 | 28.3 | 29.7 | 22.4 | 43.6 | 38.9 | 36.1 | 25.3 | 29.6 | 24.7 | 4.9 |
| 東北 | 29.0 | 29.3 | 28.1 | 31.8 | 31.4 | 32.7 | 30.4 | 27.2 | 23.9 | 23.4 | 22.2 | 1.2 |
| 青森県 | 39.6 | 38.9 | 34.8 | 42.6 | 38.8 | 38.0 | 36.2 | 33.8 | 34.9 | 36.1 | 34.7 | 1.4 |
| 岩手県 | 21.2 | 19.6 | 24.7 | 26.5 | 25.7 | 27.7 | 24.4 | 23.8 | 19.5 | 18.3 | 15.8 | 2.5 |
| 宮城県 | 34.9 | 36.2 | 31.5 | 36.8 | 36.1 | 32.4 | 30.2 | 26.5 | 24.5 | 20.9 | 18.9 | 2.0 |
| 秋田県 | 24.0 | 23.2 | 26.1 | 26.3 | 20.3 | 31.1 | 28.9 | 26.6 | 21.0 | 21.8 | 15.6 | 6.2 |
| 山形県 | 25.1 | 26.7 | 24.5 | 24.1 | 34.0 | 31.8 | 26.7 | 18.7 | 9.6 | 15.1 | 19.3 | 4.2 |
| 福島県 | 28.5 | 32.4 | 28.1 | 34.8 | 33.1 | 36.0 | 35.4 | 33.3 | 31.1 | 29.3 | 29.1 | 0.2 |
| 関東 | 19.7 | 21.9 | 21.9 | 24.9 | 22.4 | 23.5 | 19.8 | 16.3 | 15.4 | 15.8 | 16.9 | 1.1 |
| 茨城県 | 18.5 | 27.6 | 23.1 | 23.6 | 22.7 | 22.3 | 23.3 | 19.5 | 16.5 | 16.3 | 17.2 | 0.9 |
| 栃木県 | 24.6 | 21.4 | 17.9 | 24.5 | 22.1 | 20.0 | 17.3 | 15.2 | 15.4 | 19.2 | 16.4 | 2.8 |
| 群馬県 | 25.4 | 28.6 | 28.4 | 29.4 | 25.7 | 28.5 | 25.0 | 21.4 | 19.9 | 22.9 | 24.2 | 1.3 |
| 埼玉県 | 15.0 | 19.4 | 18.7 | 22.9 | 23.7 | 12.8 | 19.0 | 11.9 | 11.8 | 12.4 | 14.2 | 1.8 |
| 千葉県 | 18.8 | 19.6 | 20.6 | 23.2 | 17.8 | 21.9 | 19.8 | 18.0 | 10.4 | 16.0 | 11.2 | 4.8 |
| 東京都 | 17.0 | 14.6 | 19.4 | 17.6 | 16.3 | 19.9 | 13.8 | 12.2 | 9.1 | 12.1 | 15.1 | 3.0 |
| 神奈川県 | 19.7 | 17.4 | 15.3 | 15.5 | 15.6 | 18.7 | 16.3 | 13.7 | 11.1 | 16.3 | 12.7 | 3.6 |
| 新潟県 | 20.2 | 26.0 | 23.8 | 34.5 | 20.7 | 22.6 | 15.9 | 13.8 | 14.1 | 17.5 | 20.6 | 3.1 |
| 山梨県 | 19.6 | 23.1 | 22.9 | 28.6 | 31.5 | 36.2 | 26.6 | 21.5 | 24.0 | 18.0 | 13.8 | 4.2 |
| 長野県 | 20.6 | 17.9 | 19.7 | 28.0 | 24.4 | 25.5 | 23.9 | 14.9 | 20.2 | 13.7 | 20.5 | 6.8 |
| 静岡県 | 18.3 | 27.1 | 30.6 | 30.3 | 33.6 | 29.7 | 25.3 | 27.4 | 23.0 | 10.1 | 17.1 | 7.0 |
| 中部 | 24.5 | 21.0 | 23.7 | 25.6 | 24.0 | 26.2 | 24.4 | 21.1 | 18.0 | 19.2 | 18.5 | 0.7 |
| 富山県 | 22.1 | 17.4 | 22.1 | 22.6 | 18.6 | 22.8 | 20.1 | 13.8 | 13.1 | 18.8 | 15.2 | 3.6 |
| 石川県 | 23.6 | 23.1 | 24.7 | 29.0 | 23.4 | 31.7 | 26.6 | 21.1 | 17.0 | 22.1 | 19.6 | 2.5 |
| 岐阜県 | 30.6 | 22.9 | 29.8 | 28.7 | 30.4 | 30.5 | 32.4 | 28.6 | 19.5 | 23.9 | 25.0 | 1.1 |
| 愛知県 | 21.3 | 18.7 | 19.5 | 22.3 | 21.6 | 23.7 | 21.0 | 17.8 | 15.6 | 14.3 | 11.3 | 3.0 |
| 三重県 | 23.5 | 25.7 | 24.3 | 27.0 | 24.0 | 25.1 | 23.7 | 23.3 | 22.6 | 20.5 | 24.3 | 3.8 |
| 近畿 | 23.7 | 22.9 | 22.9 | 24.3 | 20.6 | 22.2 | 22.4 | 22.4 | 19.3 | 18.9 | 21.4 | 2.5 |
| 福井県 | 28.6 | 24.1 | 22.9 | 22.9 | 11.9 | 18.7 | 22.6 | 20.4 | 14.3 | 20.1 | 19.6 | 0.5 |
| 滋賀県 | 29.9 | 27.7 | 26.7 | 27.2 | 20.8 | 28.7 | 23.8 | 25.7 | 20.5 | 25.0 | 20.6 | 4.4 |
| 京都府 | 25.9 | 20.6 | 23.4 | 22.5 | 24.4 | 27.1 | 21.5 | 22.6 | 20.6 | 17.5 | 25.3 | 7.8 |
| 大阪府 | 18.9 | 21.8 | 19.5 | 20.7 | 20.8 | 16.0 | 19.2 | 17.7 | 17.1 | 18.3 | 23.0 | 4.7 |
| 兵庫県 | 21.7 | 18.5 | 21.9 | 23.6 | 18.5 | 18.7 | 21.2 | 20.7 | 17.4 | 14.3 | 16.6 | 2.3 |
| 奈良県 | 24.7 | 21.8 | 24.4 | 26.2 | 20.0 | 31.0 | 24.3 | 24.0 | 20.2 | 19.9 | 20.1 | 0.2 |
| 和歌山県 | 32.5 | 35.2 | 27.7 | 31.8 | 28.6 | 31.5 | 30.6 | 32.5 | 31.8 | 23.0 | 22.9 | 0.1 |
| 中国 | 27.0 | 28.2 | 29.9 | 30.0 | 29.2 | 30.0 | 28.5 | 28.1 | 23.9 | 22.7 | 22.1 | 0.6 |
| 鳥取県 | 28.0 | 25.3 | 29.9 | 35.5 | 34.6 | 38.6 | 39.7 | 40.3 | 30.6 | 31.5 | 26.6 | 4.9 |
| 島根県 | 27.3 | 32.6 | 31.9 | 30.8 | 28.9 | 32.5 | 31.1 | 31.7 | 28.5 | 24.0 | 25.3 | 1.3 |
| 岡山県 | 25.5 | 25.3 | 27.7 | 28.8 | 29.6 | 27.8 | 28.6 | 30.5 | 23.2 | 20.1 | 15.0 | 5.1 |
| 広島県 | 24.4 | 27.8 | 29.1 | 25.8 | 27.0 | 28.0 | 25.6 | 24.8 | 20.6 | 16.1 | 19.8 | 3.7 |
| 山口県 | 30.1 | 30.2 | 30.4 | 28.9 | 29.3 | 28.0 | 23.2 | 19.5 | 22.1 | 24.6 | 23.5 | 1.1 |
| 四国 | 29.1 | 30.1 | 33.2 | 32.1 | 29.8 | 26.5 | 26.3 | 29.3 | 24.6 | 29.5 | 24.3 | 5.2 |
| 徳島県 | 28.5 | 34.4 | 35.2 | 27.1 | 34.9 | 29.8 | 29.9 | 29.5 | 27.0 | 30.4 | 25.3 | 5.1 |
| 香川県 | 23.3 | 21.3 | 22.4 | 24.1 | 22.1 | 24.1 | 27.1 | 20.0 | 20.6 | 25.6 | 23.2 | 2.4 |
| 愛媛県 | 31.1 | 32.4 | 37.2 | 38.5 | 33.1 | 27.7 | 25.0 | 33.2 | 22.6 | 31.9 | 27.8 | 4.1 |
| 高知県 | 32.9 | 33.9 | 40.5 | 35.9 | 27.3 | 24.6 | 25.2 | 31.8 | 30.3 | 31.0 | 23.8 | 7.2 |
| 九州・沖縄 | 24.8 | 26.3 | 26.0 | 26.5 | 25.3 | 24.4 | 23.0 | 26.1 | 20.7 | 20.3 | 20.2 | 0.1 |
| 福岡県 | 31.6 | 31.2 | 23.0 | 22.7 | 24.6 | 22.1 | 23.3 | 25.0 | 20.9 | 17.0 | 16.3 | 0.7 |
| 佐賀県 | 26.0 | 28.7 | 26.6 | 29.0 | 26.6 | 24.9 | 25.6 | 29.1 | 19.5 | 26.8 | 28.3 | 1.5 |
| 長崎県 | 33.5 | 34.2 | 36.8 | 37.6 | 32.6 | 30.7 | 27.2 | 28.2 | 27.7 | 29.8 | 29.2 | 0.6 |
| 熊本県 | 25.6 | 24.5 | 25.9 | 20.9 | 22.9 | 22.3 | 21.9 | 27.5 | 21.5 | 19.8 | 19.1 | 0.7 |
| 大分県 | 21.8 | 22.4 | 23.6 | 26.6 | 26.2 | 30.1 | 24.2 | 32.5 | 26.5 | 23.6 | 20.8 | 2.8 |
| 宮崎県 | 24.4 | 27.1 | 26.8 | 24.8 | 26.8 | 26.6 | 24.2 | 22.9 | 16.0 | 12.7 | 12.7 | 0.0 |
| 鹿児島県 | 23.3 | 23.5 | 30.7 | 29.5 | 30.4 | 27.1 | 23.8 | 25.4 | 25.8 | 19.5 | 24.3 | 4.8 |
| 沖縄県 | 9.1 | 12.5 | 13.2 | 15.0 | 16.3 | 11.2 | 12.3 | 9.0 | 9.2 | 14.9 | 11.5 | 3.4 |

12. 業況判断D1(都道府県別)

(2) 製造業

前期比(季節調整値)

| 都道府県 | 2004年 | | | | 2005年 | | | | 2006年 | | | 前期差 |
|----------|-------|------|------|--------|-------|------|------|--------|-------|------|------|------|
| | 1-3月 | 4-6月 | 7-9月 | 10-12月 | 1-3月 | 4-6月 | 7-9月 | 10-12月 | 1-3月 | 4-6月 | 7-9月 | |
| 全 国 | 12.9 | 14.0 | 13.8 | 17.4 | 17.4 | 16.4 | 14.8 | 13.6 | 10.1 | 10.8 | 14.4 | 3.6 |
| 北海道 | 19.0 | 22.7 | 26.5 | 19.3 | 19.7 | 29.3 | 21.6 | 16.4 | 11.6 | 7.1 | 25.8 | 18.7 |
| 道南・道央 | 9.5 | 21.7 | 16.9 | 15.0 | 16.6 | 22.1 | 16.9 | 7.3 | 8.0 | 0.1 | 19.2 | 19.3 |
| 道北・オホーツク | 34.4 | 29.6 | 63.8 | 26.9 | 22.7 | 32.5 | 31.5 | 40.1 | 6.9 | 12.9 | 39.4 | 26.5 |
| 十勝・釧路・根室 | 32.8 | 10.2 | 27.9 | 30.8 | 23.9 | 42.9 | 33.4 | 25.8 | 24.1 | 19.4 | 38.9 | 19.5 |
| 東 北 | 18.1 | 20.2 | 17.5 | 22.3 | 21.8 | 22.8 | 22.0 | 18.8 | 14.2 | 11.5 | 12.6 | 1.1 |
| 青森県 | 22.5 | 40.9 | 33.3 | 37.7 | 34.9 | 39.3 | 33.8 | 23.1 | 27.7 | 39.9 | 25.2 | 14.7 |
| 岩手県 | 12.7 | 13.5 | 19.4 | 21.9 | 23.0 | 20.8 | 15.2 | 14.6 | 13.5 | 5.5 | 3.1 | 2.4 |
| 宮城県 | 17.1 | 23.5 | 18.8 | 19.8 | 21.4 | 20.7 | 17.9 | 15.0 | 10.9 | 3.2 | 6.5 | 3.3 |
| 秋田県 | 16.9 | 18.0 | 15.5 | 20.6 | 9.3 | 20.7 | 15.0 | 19.1 | 15.1 | 3.2 | 2.8 | 6.0 |
| 山形県 | 16.0 | 11.0 | 9.6 | 15.3 | 17.6 | 12.9 | 19.5 | 12.3 | 1.2 | 1.0 | 15.3 | 14.3 |
| 福島県 | 20.4 | 22.5 | 12.1 | 21.7 | 24.3 | 29.7 | 32.1 | 28.5 | 17.3 | 21.4 | 28.0 | 6.6 |
| 関 東 | 7.0 | 10.0 | 8.6 | 17.6 | 17.5 | 15.8 | 11.5 | 8.4 | 8.3 | 9.8 | 13.1 | 3.3 |
| 茨城県 | 2.0 | 8.3 | 4.5 | 11.1 | 16.1 | 14.4 | 15.8 | 11.9 | 9.0 | 7.4 | 7.8 | 0.4 |
| 栃木県 | 17.7 | 1.4 | 3.6 | 17.7 | 4.6 | 2.8 | 0.6 | 3.0 | 6.5 | 7.4 | 0.2 | 7.2 |
| 群馬県 | 12.1 | 13.3 | 9.3 | 15.7 | 17.1 | 14.2 | 9.3 | 6.1 | 14.4 | 23.5 | 19.8 | 3.7 |
| 埼玉県 | 4.6 | 5.0 | 4.4 | 10.4 | 14.7 | 3.3 | 10.0 | 2.9 | 3.8 | 6.0 | 10.6 | 4.6 |
| 千葉県 | 3.9 | 7.1 | 15.8 | 26.9 | 16.3 | 22.2 | 18.5 | 19.9 | 12.0 | 13.6 | 8.0 | 5.6 |
| 東京都 | 8.7 | 8.7 | 9.9 | 10.2 | 15.9 | 18.2 | 14.6 | 8.2 | 4.9 | 11.1 | 19.0 | 7.9 |
| 神奈川県 | 9.5 | 5.1 | 1.0 | 1.9 | 0.2 | 9.8 | 3.7 | 4.7 | 3.5 | 1.6 | 8.2 | 6.6 |
| 新潟県 | 10.6 | 18.6 | 11.8 | 31.0 | 21.6 | 19.4 | 12.9 | 12.5 | 12.2 | 13.6 | 20.8 | 7.2 |
| 山梨県 | 1.7 | 9.4 | 9.7 | 17.7 | 25.8 | 24.6 | 7.2 | 7.4 | 11.4 | 7.9 | 4.9 | 3.0 |
| 長野県 | 2.7 | 2.3 | 1.5 | 18.9 | 23.1 | 16.4 | 12.4 | 0.4 | 7.0 | 11.9 | 18.6 | 6.7 |
| 静岡県 | 8.9 | 18.6 | 24.1 | 24.7 | 29.2 | 23.9 | 16.0 | 19.9 | 17.8 | 1.5 | 12.7 | 14.2 |
| 中 部 | 12.2 | 10.4 | 10.9 | 15.0 | 13.1 | 16.1 | 13.8 | 9.2 | 6.7 | 11.7 | 10.2 | 1.5 |
| 富山県 | 12.8 | 6.8 | 11.2 | 10.6 | 3.9 | 15.0 | 13.2 | 2.6 | 0.3 | 11.6 | 4.9 | 6.7 |
| 石川県 | 0.4 | 7.8 | 14.3 | 16.8 | 13.7 | 19.3 | 8.6 | 10.4 | 13.2 | 7.5 | 11.5 | 4.0 |
| 岐阜県 | 19.7 | 13.7 | 12.5 | 17.7 | 22.1 | 20.6 | 21.4 | 15.5 | 5.7 | 21.2 | 16.8 | 4.4 |
| 愛知県 | 9.2 | 7.6 | 10.0 | 14.6 | 14.3 | 12.0 | 9.7 | 8.3 | 6.1 | 10.1 | 9.0 | 1.1 |
| 三重県 | 14.6 | 12.8 | 13.2 | 16.3 | 7.8 | 13.9 | 21.3 | 10.2 | 8.5 | 6.7 | 13.3 | 6.6 |
| 近 畿 | 14.0 | 13.9 | 12.3 | 15.3 | 13.9 | 11.9 | 11.1 | 11.5 | 7.2 | 9.2 | 14.8 | 5.6 |
| 福井県 | 17.9 | 14.3 | 10.2 | 19.2 | 9.4 | 8.6 | 14.0 | 6.4 | 5.7 | 17.4 | 9.9 | 7.5 |
| 滋賀県 | 28.1 | 18.9 | 11.3 | 13.7 | 10.6 | 14.0 | 12.4 | 12.6 | 10.8 | 15.7 | 17.2 | 1.5 |
| 京都府 | 12.9 | 15.7 | 15.9 | 17.2 | 21.5 | 23.6 | 16.5 | 20.4 | 11.7 | 7.4 | 23.9 | 16.5 |
| 大阪府 | 9.1 | 11.0 | 9.7 | 11.2 | 11.6 | 5.7 | 9.4 | 4.8 | 4.1 | 7.2 | 14.5 | 7.3 |
| 兵庫県 | 12.4 | 10.1 | 10.2 | 16.3 | 15.2 | 9.2 | 6.5 | 7.2 | 3.1 | 5.3 | 9.7 | 4.4 |
| 奈良県 | 19.2 | 7.3 | 14.8 | 17.1 | 11.2 | 16.3 | 12.8 | 23.6 | 5.6 | 8.3 | 15.1 | 6.8 |
| 和歌山県 | 16.8 | 38.2 | 20.2 | 19.0 | 20.1 | 21.2 | 13.8 | 18.5 | 20.5 | 13.3 | 17.7 | 4.4 |
| 中 国 | 11.9 | 15.4 | 16.7 | 19.3 | 19.7 | 16.2 | 16.7 | 16.8 | 6.3 | 8.1 | 10.8 | 2.7 |
| 鳥取県 | 14.0 | 10.5 | 21.9 | 26.0 | 22.8 | 28.8 | 33.3 | 31.7 | 6.8 | 16.3 | 20.3 | 4.0 |
| 島根県 | 13.7 | 26.6 | 25.2 | 21.4 | 25.9 | 20.9 | 17.1 | 19.2 | 20.3 | 5.0 | 9.6 | 4.6 |
| 岡山県 | 10.8 | 13.5 | 13.6 | 13.3 | 14.8 | 4.2 | 9.7 | 12.2 | 2.8 | 7.2 | 7.0 | 0.2 |
| 広島県 | 9.1 | 11.9 | 15.2 | 17.8 | 21.0 | 18.3 | 16.7 | 13.0 | 2.7 | 2.1 | 4.9 | 2.8 |
| 山口県 | 14.6 | 15.1 | 13.4 | 16.1 | 18.9 | 11.9 | 14.3 | 8.4 | 5.9 | 9.9 | 16.8 | 6.9 |
| 四 国 | 23.2 | 25.4 | 25.8 | 25.0 | 22.3 | 18.3 | 18.0 | 18.3 | 17.0 | 22.7 | 20.8 | 1.9 |
| 徳島県 | 17.5 | 25.5 | 24.6 | 11.6 | 27.7 | 26.3 | 18.9 | 13.2 | 19.4 | 27.4 | 21.7 | 5.7 |
| 香川県 | 14.4 | 15.3 | 14.2 | 19.7 | 8.5 | 13.0 | 15.9 | 14.4 | 16.0 | 11.4 | 14.6 | 3.2 |
| 愛媛県 | 27.6 | 30.8 | 34.2 | 35.4 | 30.3 | 19.2 | 22.4 | 27.4 | 6.9 | 25.6 | 29.2 | 3.6 |
| 高知県 | 33.8 | 32.3 | 31.6 | 37.8 | 15.3 | 12.6 | 12.4 | 18.0 | 30.5 | 33.6 | 15.8 | 17.8 |
| 九州・沖縄 | 12.6 | 14.2 | 12.0 | 14.1 | 17.0 | 17.0 | 14.0 | 21.3 | 15.1 | 11.9 | 14.8 | 2.9 |
| 福岡県 | 20.1 | 18.7 | 11.0 | 12.2 | 20.4 | 16.8 | 5.8 | 15.1 | 8.5 | 6.1 | 11.0 | 4.9 |
| 佐賀県 | 11.1 | 15.9 | 7.5 | 14.9 | 17.1 | 16.0 | 20.3 | 26.8 | 19.8 | 19.7 | 16.1 | 3.6 |
| 長崎県 | 25.8 | 26.2 | 27.9 | 29.5 | 25.4 | 22.6 | 23.0 | 30.9 | 27.2 | 17.2 | 24.8 | 7.6 |
| 熊本県 | 21.5 | 13.4 | 16.1 | 15.4 | 16.0 | 24.7 | 17.9 | 26.8 | 22.4 | 13.8 | 15.0 | 1.2 |
| 大分県 | 7.1 | 13.5 | 13.9 | 12.8 | 11.4 | 21.4 | 23.5 | 22.5 | 28.4 | 24.0 | 21.0 | 3.0 |
| 宮崎県 | 17.2 | 16.0 | 10.4 | 12.2 | 16.8 | 14.3 | 11.5 | 18.5 | 5.8 | 1.6 | 10.5 | 12.1 |
| 鹿児島県 | 4.4 | 8.5 | 13.0 | 9.6 | 22.5 | 10.5 | 13.5 | 21.0 | 2.7 | 16.2 | 25.4 | 9.2 |
| 沖縄県 | 8.8 | 2.7 | 5.2 | 1.7 | 8.1 | 7.9 | 2.2 | 0.4 | 11.1 | 0.7 | 0.4 | 1.1 |

12. 業況判断D1(都道府県別)

(3) 非製造業

前期比(季節調整値)

| 都道府県 | 2004年 | | | | 2005年 | | | | 2006年 | | | 前期差 |
|----------|-------|------|------|--------|-------|------|------|--------|-------|------|------|-----|
| | 1-3月 | 4-6月 | 7-9月 | 10-12月 | 1-3月 | 4-6月 | 7-9月 | 10-12月 | 1-3月 | 4-6月 | 7-9月 | |
| 全 国 | 29.0 | 29.3 | 30.4 | 31.1 | 27.7 | 30.0 | 27.9 | 26.9 | 23.0 | 23.6 | 22.6 | 1.0 |
| 北海道 | 31.5 | 25.9 | 32.0 | 28.2 | 26.6 | 31.3 | 29.0 | 27.9 | 23.6 | 23.0 | 19.8 | 3.2 |
| 道南・道央 | 30.4 | 27.2 | 33.0 | 29.9 | 28.2 | 30.2 | 26.5 | 23.4 | 22.9 | 20.6 | 17.4 | 3.2 |
| 道北・オホーツク | 30.7 | 19.4 | 30.9 | 18.5 | 22.2 | 24.7 | 24.1 | 31.2 | 19.2 | 25.9 | 25.8 | 0.1 |
| 十勝・釧路・根室 | 33.2 | 28.5 | 28.8 | 30.1 | 22.8 | 42.0 | 40.8 | 39.5 | 26.6 | 30.5 | 22.1 | 8.4 |
| 東 北 | 33.5 | 32.9 | 32.7 | 35.6 | 35.3 | 36.5 | 33.9 | 30.5 | 27.7 | 27.9 | 25.9 | 2.0 |
| 青森県 | 45.3 | 38.5 | 36.7 | 43.6 | 39.3 | 38.1 | 38.3 | 36.6 | 36.5 | 35.0 | 38.3 | 3.3 |
| 岩手県 | 25.0 | 22.4 | 27.0 | 28.0 | 26.9 | 30.7 | 28.4 | 26.8 | 21.8 | 24.0 | 21.1 | 2.9 |
| 宮城県 | 42.4 | 41.0 | 36.4 | 42.5 | 41.2 | 36.7 | 34.4 | 30.1 | 28.8 | 27.0 | 23.3 | 3.7 |
| 秋田県 | 28.5 | 25.5 | 29.4 | 28.6 | 26.9 | 35.1 | 33.8 | 29.7 | 25.5 | 29.0 | 22.5 | 6.5 |
| 山形県 | 30.3 | 34.7 | 31.9 | 28.1 | 41.6 | 41.1 | 30.7 | 21.6 | 14.0 | 21.3 | 21.8 | 0.5 |
| 福島県 | 31.7 | 35.3 | 33.3 | 39.9 | 36.5 | 37.6 | 36.4 | 35.3 | 36.5 | 32.0 | 29.0 | 3.0 |
| 関 東 | 25.2 | 27.0 | 27.4 | 28.3 | 24.2 | 26.7 | 23.2 | 19.8 | 18.1 | 18.6 | 18.4 | 0.2 |
| 茨城県 | 27.4 | 38.7 | 31.5 | 29.5 | 25.5 | 27.7 | 26.0 | 23.0 | 20.3 | 21.9 | 21.0 | 0.9 |
| 栃木県 | 28.0 | 29.8 | 27.3 | 28.4 | 30.4 | 27.6 | 25.0 | 22.0 | 19.6 | 24.2 | 23.2 | 1.0 |
| 群馬県 | 30.9 | 36.7 | 37.1 | 35.8 | 29.9 | 35.7 | 32.2 | 28.3 | 22.7 | 23.5 | 26.0 | 2.5 |
| 埼玉県 | 20.2 | 29.7 | 26.3 | 30.3 | 27.1 | 20.4 | 24.0 | 20.2 | 18.0 | 18.2 | 16.5 | 1.7 |
| 千葉県 | 25.8 | 22.7 | 21.6 | 21.3 | 20.2 | 21.1 | 19.6 | 16.8 | 11.9 | 16.1 | 11.4 | 4.7 |
| 東京都 | 18.9 | 17.4 | 22.2 | 19.8 | 15.7 | 21.7 | 13.4 | 13.3 | 9.7 | 13.1 | 13.7 | 0.6 |
| 神奈川県 | 22.7 | 21.8 | 20.1 | 20.0 | 20.2 | 22.0 | 20.7 | 16.7 | 15.5 | 21.5 | 14.2 | 7.3 |
| 新潟県 | 25.3 | 29.2 | 29.4 | 36.4 | 20.6 | 24.0 | 17.1 | 14.5 | 15.3 | 19.4 | 20.4 | 1.0 |
| 山梨県 | 27.9 | 28.9 | 29.2 | 34.1 | 33.5 | 41.0 | 34.9 | 27.3 | 28.8 | 22.4 | 17.9 | 4.5 |
| 長野県 | 31.5 | 23.8 | 27.7 | 31.7 | 24.6 | 28.8 | 28.3 | 20.8 | 24.8 | 15.0 | 21.1 | 6.1 |
| 静岡県 | 23.7 | 32.7 | 34.9 | 33.4 | 35.4 | 33.2 | 31.4 | 31.5 | 25.4 | 16.7 | 21.3 | 4.6 |
| 中 部 | 29.8 | 26.3 | 28.6 | 30.3 | 28.7 | 30.8 | 28.5 | 26.1 | 22.9 | 22.6 | 21.6 | 1.0 |
| 富山県 | 27.1 | 22.8 | 26.3 | 27.5 | 25.8 | 26.6 | 22.6 | 18.4 | 19.6 | 22.1 | 19.6 | 2.5 |
| 石川県 | 32.4 | 28.2 | 28.8 | 33.3 | 26.7 | 35.6 | 33.6 | 24.5 | 18.5 | 27.0 | 23.8 | 3.2 |
| 岐阜県 | 35.0 | 24.8 | 36.9 | 32.9 | 33.6 | 32.8 | 37.3 | 33.6 | 24.7 | 24.4 | 28.0 | 3.6 |
| 愛知県 | 28.0 | 24.7 | 24.1 | 25.7 | 25.9 | 30.1 | 26.7 | 22.0 | 21.0 | 16.5 | 12.3 | 4.2 |
| 三重県 | 26.8 | 31.8 | 29.3 | 31.6 | 29.9 | 29.3 | 25.0 | 28.4 | 27.7 | 26.0 | 29.0 | 3.0 |
| 近 畿 | 28.4 | 27.5 | 28.3 | 28.9 | 23.4 | 27.5 | 28.1 | 28.0 | 25.0 | 23.6 | 24.9 | 1.3 |
| 福井県 | 33.4 | 29.9 | 29.4 | 24.8 | 12.7 | 23.5 | 26.4 | 27.2 | 18.0 | 21.7 | 24.4 | 2.7 |
| 滋賀県 | 32.3 | 31.7 | 33.7 | 30.8 | 27.0 | 34.8 | 28.7 | 29.4 | 26.2 | 29.3 | 21.9 | 7.4 |
| 京都府 | 32.4 | 22.4 | 27.1 | 26.1 | 25.4 | 28.1 | 24.2 | 24.7 | 24.6 | 21.8 | 25.9 | 4.1 |
| 大阪府 | 24.3 | 27.1 | 24.7 | 25.8 | 25.6 | 21.1 | 24.6 | 24.8 | 24.0 | 23.9 | 27.6 | 3.7 |
| 兵庫県 | 27.4 | 23.5 | 28.4 | 28.0 | 20.3 | 24.3 | 29.2 | 28.4 | 25.7 | 19.7 | 20.3 | 0.6 |
| 奈良県 | 27.3 | 27.5 | 27.8 | 31.7 | 23.7 | 36.8 | 28.5 | 25.6 | 26.5 | 24.2 | 21.8 | 2.4 |
| 和歌山県 | 37.2 | 35.4 | 31.7 | 37.0 | 30.4 | 38.0 | 39.1 | 37.9 | 34.7 | 28.0 | 26.3 | 1.7 |
| 中 国 | 33.6 | 34.1 | 35.0 | 34.3 | 33.0 | 36.3 | 33.1 | 32.5 | 31.1 | 29.1 | 26.4 | 2.7 |
| 鳥取県 | 34.9 | 33.2 | 33.1 | 40.5 | 40.3 | 43.0 | 42.2 | 45.1 | 41.3 | 38.3 | 28.7 | 9.6 |
| 島根県 | 34.6 | 33.9 | 34.8 | 35.1 | 31.0 | 35.8 | 37.0 | 37.2 | 32.7 | 31.1 | 32.0 | 0.9 |
| 岡山県 | 33.6 | 31.4 | 35.0 | 37.4 | 37.3 | 40.3 | 39.0 | 39.6 | 34.4 | 26.2 | 19.2 | 7.0 |
| 広島県 | 31.4 | 34.6 | 35.0 | 29.1 | 29.6 | 32.3 | 29.3 | 30.2 | 28.4 | 22.2 | 26.0 | 3.8 |
| 山口県 | 34.8 | 35.3 | 36.3 | 32.6 | 32.2 | 33.2 | 25.7 | 22.5 | 26.7 | 29.3 | 25.8 | 3.5 |
| 四 国 | 31.2 | 32.7 | 36.0 | 34.8 | 32.4 | 30.4 | 29.6 | 33.5 | 27.3 | 32.7 | 25.9 | 6.8 |
| 徳島県 | 34.3 | 39.3 | 40.2 | 35.4 | 38.1 | 31.7 | 35.1 | 38.2 | 30.7 | 32.4 | 27.1 | 5.3 |
| 香川県 | 27.2 | 23.7 | 24.5 | 27.2 | 27.4 | 28.7 | 30.2 | 23.8 | 22.5 | 31.7 | 25.4 | 6.3 |
| 愛媛県 | 32.9 | 32.5 | 38.1 | 40.0 | 34.5 | 30.7 | 25.8 | 36.0 | 29.3 | 33.9 | 26.8 | 7.1 |
| 高知県 | 31.1 | 34.6 | 44.1 | 36.0 | 29.5 | 28.1 | 29.9 | 36.5 | 28.9 | 29.7 | 26.9 | 2.8 |
| 九州・沖縄 | 29.6 | 30.9 | 31.3 | 31.1 | 28.8 | 27.3 | 26.4 | 27.7 | 23.0 | 23.5 | 22.1 | 1.4 |
| 福岡県 | 35.2 | 36.5 | 26.1 | 25.6 | 25.8 | 25.3 | 28.5 | 27.6 | 24.7 | 21.6 | 17.4 | 4.2 |
| 佐賀県 | 32.0 | 33.2 | 33.6 | 33.6 | 30.4 | 27.9 | 27.8 | 29.4 | 19.6 | 28.9 | 32.5 | 3.6 |
| 長崎県 | 36.1 | 37.7 | 40.0 | 41.3 | 35.7 | 34.0 | 28.6 | 27.1 | 28.1 | 34.9 | 30.4 | 4.5 |
| 熊本県 | 26.8 | 29.8 | 29.6 | 22.9 | 25.5 | 21.8 | 23.7 | 27.3 | 21.1 | 22.5 | 21.4 | 1.1 |
| 大分県 | 26.1 | 25.8 | 26.8 | 33.3 | 30.3 | 33.6 | 24.0 | 37.5 | 24.3 | 23.4 | 19.2 | 4.2 |
| 宮崎県 | 25.9 | 31.8 | 33.8 | 31.2 | 29.6 | 31.4 | 28.9 | 26.0 | 18.7 | 18.3 | 13.7 | 4.6 |
| 鹿児島県 | 32.3 | 28.1 | 39.9 | 39.1 | 34.6 | 31.5 | 29.3 | 27.4 | 36.6 | 17.1 | 24.5 | 7.4 |
| 沖縄県 | 16.2 | 19.4 | 20.2 | 22.3 | 19.6 | 13.1 | 16.7 | 13.2 | 8.8 | 20.7 | 16.0 | 4.7 |