

第154回 中小企業景況調査（2018年10-12月期）

調査結果データ【近畿地域】

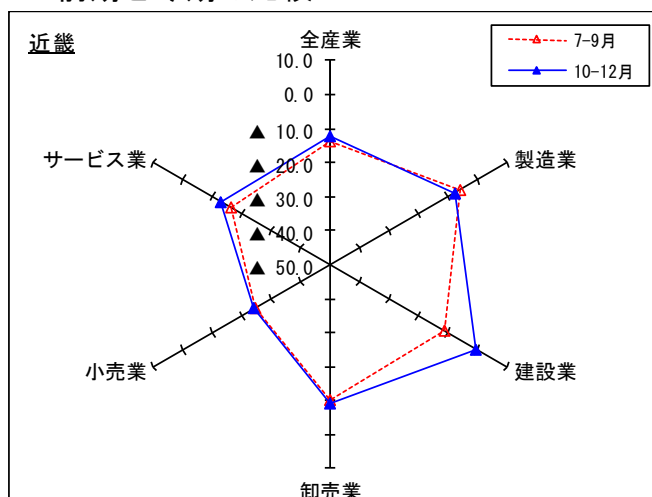
[調査要領]

- (1) 調査時点 2018年11月15日時点
- (2) 調査方法 近畿地域の商工会、商工会議所の経営指導員及び中小企業団体中央会の調査員による聞き取り
- (3) 調査対象 中小企業基本法に定義する、近畿地域の中小企業

	調査対象企業数		有効回答企業数		有効回答率 (%)
製造業	734	(26.3)	693	(26.5)	94.4
建設業	341	(12.2)	318	(12.2)	93.3
卸売業	217	(7.8)	205	(7.8)	94.5
小売業	664	(23.8)	610	(23.3)	91.9
サービス業	836	(29.9)	790	(30.2)	94.5
合計	2,792	(100.0)	2,616	(100.0)	93.7

注：()内は構成比 (%)

1. 前期と今期の比較

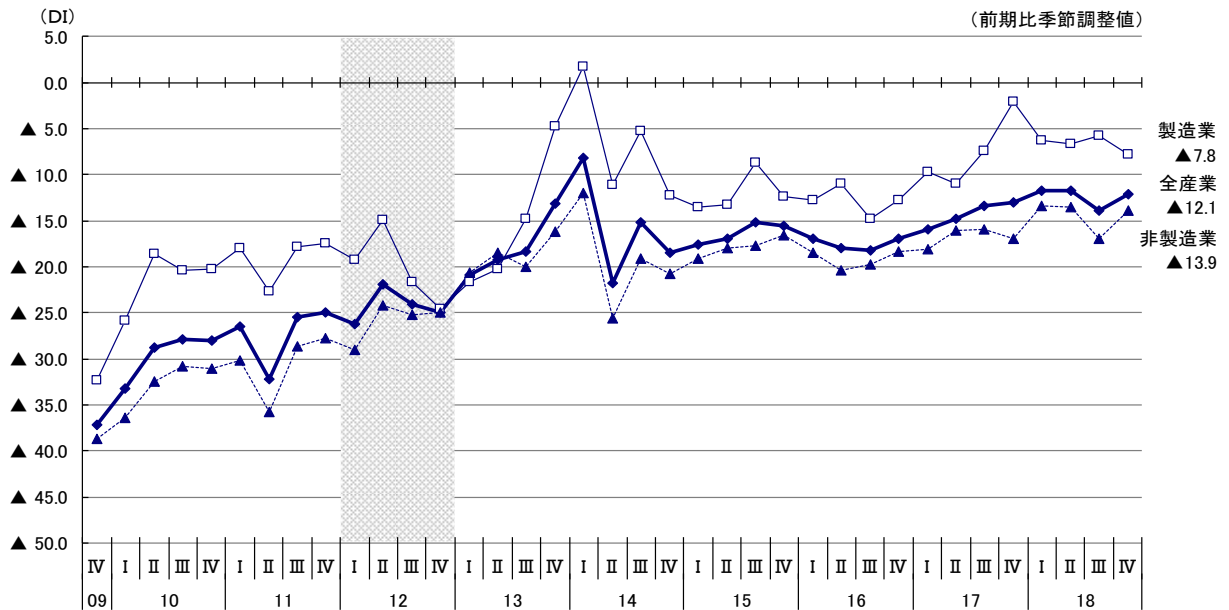


(注) DIは前期比(季節調整値)による(毎年4-6月期に、過去に遡って季節調整値の再計算を行っている)。

2. 業況判断DI(「好転」-「悪化」前期比季節調整値)

	産業	2016			2017				2018				前期差
		4-6月	7-9月	10-12月	1-3月	4-6月	7-9月	10-12月	1-3月	4-6月	7-9月	10-12月	
全国	全産業	▲19.4	▲18.5	▲18.4	▲16.9	▲14.5	▲14.9	▲14.4	▲13.9	▲14.0	▲15.6	▲13.8	1.8
近畿	全産業	▲17.9	▲18.2	▲17.0	▲15.9	▲14.8	▲13.4	▲13.0	▲11.7	▲11.7	▲13.9	▲12.1	1.8
	製造業	▲11.0	▲14.8	▲12.8	▲9.7	▲10.9	▲7.4	▲2.0	▲6.2	▲6.6	▲5.7	▲7.8	▲2.1
	非製造業	▲20.4	▲19.7	▲18.4	▲18.1	▲16.1	▲15.9	▲17.0	▲13.4	▲13.5	▲17.0	▲13.9	3.1
	建設業	▲16.4	▲11.3	▲10.3	▲12.8	▲9.0	▲12.7	▲6.9	▲1.0	▲3.9	▲11.2	▲0.4	10.8
	卸売業	▲17.5	▲19.5	▲19.7	▲17.0	▲13.5	▲8.1	▲12.7	▲10.5	▲7.7	▲10.0	▲9.0	1.0
	小売業	▲27.6	▲29.7	▲26.8	▲27.1	▲22.7	▲24.8	▲27.0	▲21.0	▲25.8	▲24.5	▲24.0	0.5
	サービス業	▲16.7	▲15.8	▲15.2	▲13.2	▲14.1	▲13.2	▲14.9	▲12.9	▲9.9	▲16.3	▲12.9	3.4

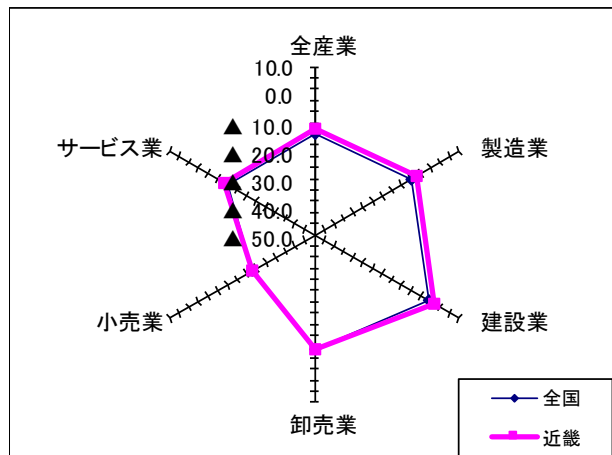
3. 中小企業の業況判断D I の推移 (近畿地域)



4. 各府県の中小企業の業況判断D I 推移

県	産業	2016			2017			2018			前期差		
		4-6月	7-9月	10-12月	1-3月	4-6月	7-9月	10-12月	1-3月	4-6月		7-9月	10-12月
福井県	全産業	▲ 14.2	▲ 14.2	▲ 16.8	▲ 17.5	▲ 12.8	▲ 13.7	▲ 16.3	▲ 22.9	▲ 13.7	▲ 14.1	▲ 9.9	4.2
	製造業	▲ 10.5	▲ 14.8	▲ 17.0	▲ 21.9	▲ 13.1	▲ 14.0	2.6	▲ 23.3	▲ 14.6	▲ 5.5	▲ 4.2	1.3
	非製造業	▲ 15.4	▲ 14.8	▲ 16.2	▲ 16.1	▲ 12.8	▲ 14.1	▲ 21.6	▲ 22.8	▲ 13.6	▲ 17.6	▲ 10.9	6.7
滋賀県	全産業	▲ 14.4	▲ 16.9	▲ 21.1	▲ 19.6	▲ 18.6	▲ 18.1	▲ 10.8	▲ 15.0	▲ 19.1	▲ 17.7	▲ 13.0	4.7
	製造業	▲ 6.7	▲ 14.7	▲ 24.4	▲ 19.5	▲ 23.1	▲ 21.1	2.9	▲ 6.4	▲ 13.1	▲ 12.5	▲ 9.4	3.1
	非製造業	▲ 17.2	▲ 17.4	▲ 20.0	▲ 20.1	▲ 17.3	▲ 16.8	▲ 15.5	▲ 17.9	▲ 21.0	▲ 19.4	▲ 14.2	5.2
京都府	全産業	▲ 17.0	▲ 20.2	▲ 18.4	▲ 15.3	▲ 7.5	▲ 14.3	▲ 10.2	▲ 7.8	▲ 8.8	▲ 11.3	▲ 10.2	1.1
	製造業	▲ 8.8	▲ 13.6	▲ 13.1	▲ 7.4	▲ 9.0	▲ 3.1	▲ 3.8	▲ 7.8	▲ 18.6	▲ 12.2	▲ 12.7	▲ 0.5
	非製造業	▲ 21.1	▲ 22.0	▲ 20.6	▲ 18.9	▲ 7.7	▲ 17.6	▲ 12.7	▲ 7.9	▲ 4.6	▲ 10.6	▲ 10.0	0.6
大阪府	全産業	▲ 19.3	▲ 20.4	▲ 19.3	▲ 16.6	▲ 15.4	▲ 12.8	▲ 13.7	▲ 10.7	▲ 8.0	▲ 15.4	▲ 12.7	2.7
	製造業	▲ 11.7	▲ 17.5	▲ 16.6	▲ 9.2	▲ 7.7	▲ 5.7	1.0	▲ 1.2	5.1	▲ 2.8	▲ 3.7	▲ 0.9
	非製造業	▲ 22.2	▲ 21.7	▲ 20.5	▲ 19.8	▲ 18.4	▲ 15.7	▲ 19.6	▲ 14.5	▲ 13.1	▲ 20.2	▲ 16.3	3.9
兵庫県	全産業	▲ 12.8	▲ 16.1	▲ 9.3	▲ 10.7	▲ 11.7	▲ 7.4	▲ 10.9	▲ 11.5	▲ 11.2	▲ 11.6	▲ 12.0	▲ 0.4
	製造業	▲ 13.2	▲ 11.3	▲ 8.0	▲ 7.6	▲ 15.4	0.6	▲ 15.7	▲ 4.3	▲ 2.5	0.4	▲ 8.2	▲ 8.6
	非製造業	▲ 13.3	▲ 16.9	▲ 9.9	▲ 12.0	▲ 10.9	▲ 9.4	▲ 9.5	▲ 14.0	▲ 14.4	▲ 15.0	▲ 13.5	1.5
奈良県	全産業	▲ 22.5	▲ 18.1	▲ 17.2	▲ 17.8	▲ 16.3	▲ 18.2	▲ 14.3	▲ 11.2	▲ 12.7	▲ 13.0	▲ 14.7	▲ 1.7
	製造業	▲ 7.7	▲ 8.5	▲ 4.2	▲ 11.2	▲ 9.1	▲ 2.5	0.3	▲ 10.4	▲ 11.2	▲ 1.2	▲ 9.5	▲ 8.3
	非製造業	▲ 27.5	▲ 23.2	▲ 22.9	▲ 20.6	▲ 18.3	▲ 25.7	▲ 20.8	▲ 11.4	▲ 13.1	▲ 18.3	▲ 17.1	1.2
和歌山県	全産業	▲ 20.6	▲ 21.0	▲ 19.5	▲ 17.2	▲ 19.8	▲ 16.1	▲ 16.6	▲ 6.8	▲ 14.3	▲ 14.5	▲ 11.8	2.7
	製造業	▲ 16.6	▲ 20.6	▲ 6.0	▲ 1.6	▲ 5.3	▲ 18.8	5.0	▲ 6.5	▲ 15.7	▲ 15.4	▲ 6.7	8.7
	非製造業	▲ 22.7	▲ 21.9	▲ 23.0	▲ 21.9	▲ 25.3	▲ 16.0	▲ 22.9	▲ 6.6	▲ 13.8	▲ 15.5	▲ 12.4	3.1

5. 全国との比較 (2018年10-12月期)



○近畿地域の時系列データについては、下記の機構ホームページをご覧ください。

→ http://www.smri.go.jp/research_case/research/survey/kinki.html

○他の地域のデータについては、下記の機構ホームページをご覧ください。

→ http://www.smri.go.jp/research_case/research/survey/index.html