

第153回 中小企業景況調査（2018年7-9月期）

調査結果データ【関東地域】

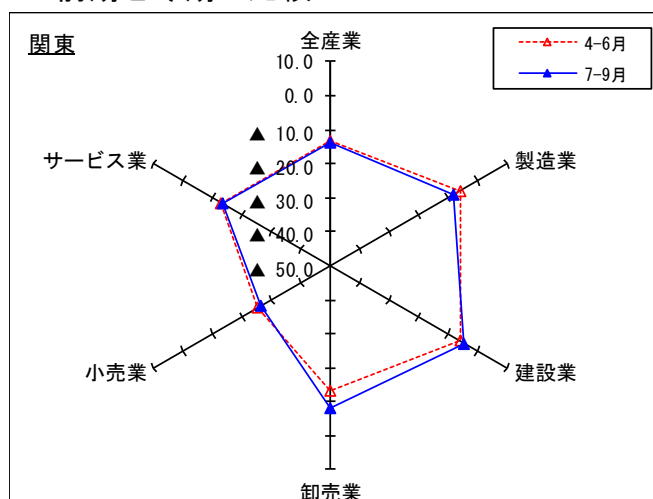
[調査要領]

- (1) 調査時点 2018年9月1日時点
- (2) 調査方法 関東地域の商工会、商工会議所の経営指導員及び中小企業団体中央会の調査員による聴き取り
- (3) 調査対象 中小企業基本法に定義する、関東地域の中小企業

	調査対象企業数		有効回答企業数		有効回答率 (%)
製造業	1,262	(24.6)	1,225	(24.5)	97.1
建設業	637	(12.4)	614	(12.3)	96.4
卸売業	314	(6.1)	302	(6.1)	96.2
小売業	1,192	(23.2)	1,161	(23.3)	97.4
サービス業	1,724	(33.7)	1,689	(33.8)	98.0
合計	5,129	(100.0)	4,991	(100.0)	97.3

注：()内は構成比 (%)

1. 前期と今期の比較

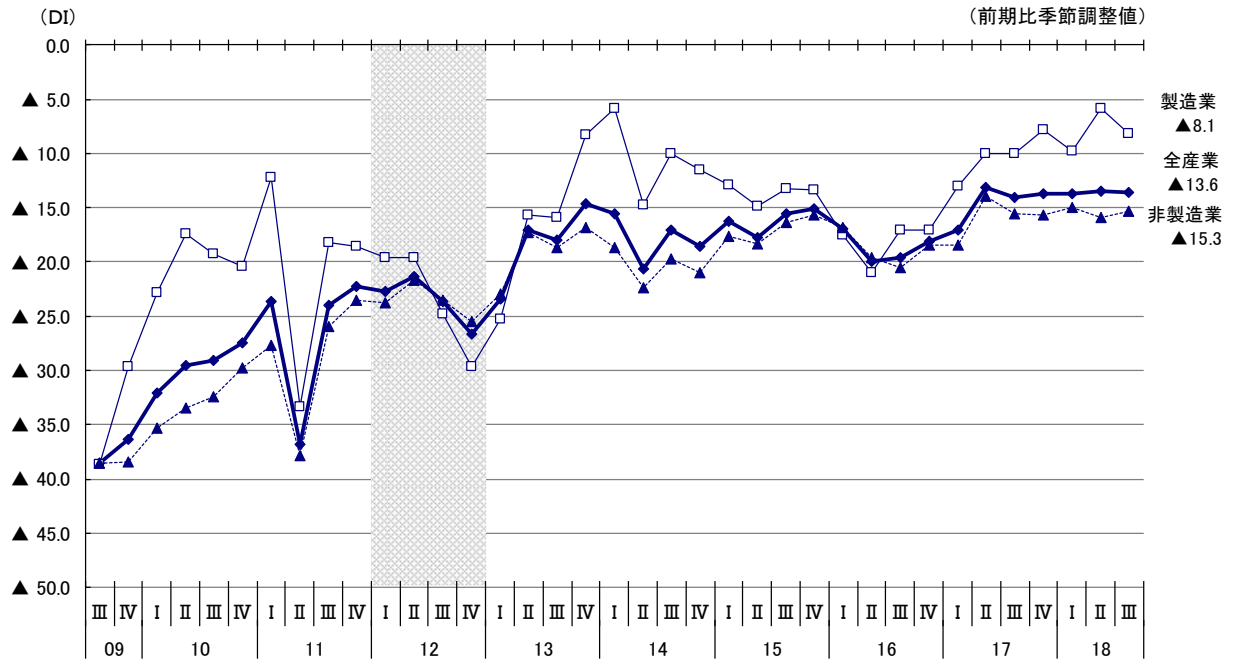


(注) DIは前期比(季節調整値)による(毎年4-6月期に、過去に遡って季節調整値の再計算を行っている)。

2. 業況判断DI(「好転」-「悪化」前期比季節調整値)

	産業	2016				2017				2018			前期差
		1-3月	4-6月	7-9月	10-12月	1-3月	4-6月	7-9月	10-12月	1-3月	4-6月	7-9月	
全国	全産業	▲ 17.6	▲ 19.4	▲ 18.5	▲ 18.4	▲ 16.9	▲ 14.5	▲ 14.9	▲ 14.4	▲ 13.9	▲ 14.0	▲ 15.6	▲ 1.6
関東	全産業	▲ 16.9	▲ 20.0	▲ 19.6	▲ 18.1	▲ 17.0	▲ 13.1	▲ 14.1	▲ 13.7	▲ 13.7	▲ 13.5	▲ 13.6	▲ 0.1
	製造業	▲ 17.5	▲ 21.0	▲ 17.1	▲ 17.1	▲ 13.0	▲ 10.0	▲ 10.0	▲ 7.8	▲ 9.8	▲ 5.9	▲ 8.1	▲ 2.2
	非製造業	▲ 16.8	▲ 19.6	▲ 20.5	▲ 18.4	▲ 18.4	▲ 13.9	▲ 15.5	▲ 15.7	▲ 15.0	▲ 15.9	▲ 15.3	0.6
	建設業	▲ 9.8	▲ 10.4	▲ 10.2	▲ 11.8	▲ 10.8	▲ 6.9	▲ 5.8	▲ 6.2	▲ 6.4	▲ 5.8	▲ 4.4	1.4
	卸売業	▲ 11.7	▲ 15.5	▲ 18.6	▲ 15.2	▲ 14.8	▲ 5.4	▲ 11.8	▲ 7.8	▲ 11.7	▲ 13.0	▲ 8.0	5.0
	小売業	▲ 27.2	▲ 30.2	▲ 29.2	▲ 27.8	▲ 31.2	▲ 23.3	▲ 28.5	▲ 26.8	▲ 22.6	▲ 25.1	▲ 26.4	▲ 1.3
	サービス業	▲ 13.1	▲ 16.2	▲ 19.2	▲ 15.2	▲ 13.1	▲ 11.3	▲ 11.6	▲ 13.0	▲ 13.7	▲ 13.1	▲ 13.6	▲ 0.5

3. 中小企業の業況判断D I の推移(関東地域)

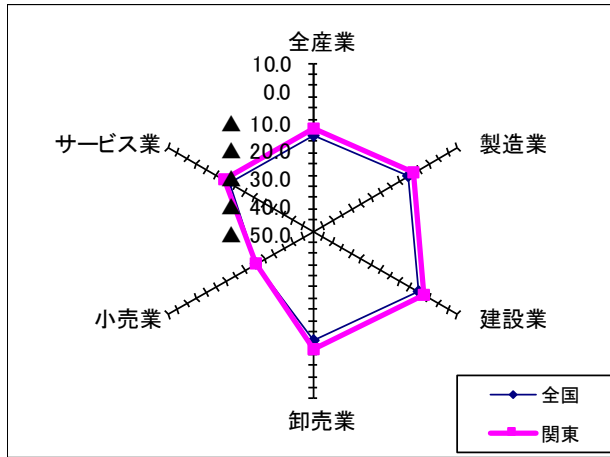


4. 各都県の中小企業の業況判断D I 推移

前期比(季節調整値)

県	産業	2016				2017				2018			前期差
		1-3月	4-6月	7-9月	10-12月	1-3月	4-6月	7-9月	10-12月	1-3月	4-6月	7-9月	
茨城県	全産業	▲ 17.6	▲ 21.6	▲ 20.7	▲ 17.4	▲ 14.9	▲ 11.9	▲ 11.5	▲ 16.0	▲ 15.7	▲ 17.6	▲ 18.8	▲ 1.2
	製造業	▲ 12.8	▲ 21.5	▲ 22.2	▲ 13.9	▲ 9.6	▲ 7.0	▲ 0.7	▲ 13.1	▲ 19.6	▲ 12.6	▲ 14.5	▲ 1.9
	非製造業	▲ 19.7	▲ 21.4	▲ 20.0	▲ 19.0	▲ 17.1	▲ 14.0	▲ 15.8	▲ 17.1	▲ 14.3	▲ 19.8	▲ 20.9	▲ 1.1
栃木県	全産業	▲ 20.8	▲ 19.6	▲ 21.3	▲ 21.1	▲ 18.9	▲ 16.8	▲ 18.6	▲ 19.2	▲ 12.7	▲ 17.3	▲ 16.9	0.4
	製造業	▲ 17.0	▲ 8.6	▲ 11.6	▲ 9.5	▲ 8.3	▲ 4.7	▲ 6.6	▲ 14.9	2.2	▲ 0.6	▲ 4.9	▲ 4.3
	非製造業	▲ 22.2	▲ 24.0	▲ 25.0	▲ 26.0	▲ 23.0	▲ 21.7	▲ 23.3	▲ 21.1	▲ 18.2	▲ 23.8	▲ 21.4	2.4
群馬県	全産業	▲ 16.6	▲ 20.3	▲ 19.0	▲ 19.6	▲ 20.7	▲ 9.5	▲ 16.4	▲ 14.2	▲ 14.4	▲ 9.3	▲ 10.4	▲ 1.1
	製造業	▲ 17.2	▲ 23.1	▲ 18.1	▲ 19.8	▲ 14.2	▲ 7.7	▲ 12.5	▲ 4.5	▲ 3.5	▲ 5.1	▲ 2.1	3.0
	非製造業	▲ 16.7	▲ 19.3	▲ 19.2	▲ 19.3	▲ 23.9	▲ 10.2	▲ 17.6	▲ 17.6	▲ 19.0	▲ 11.3	▲ 13.4	▲ 2.1
埼玉県	全産業	▲ 18.2	▲ 19.1	▲ 21.1	▲ 18.9	▲ 14.9	▲ 11.8	▲ 10.8	▲ 12.1	▲ 12.1	▲ 12.2	▲ 16.2	▲ 4.0
	製造業	▲ 20.1	▲ 24.6	▲ 15.4	▲ 15.6	▲ 9.2	▲ 4.9	▲ 7.8	▲ 9.5	▲ 2.9	▲ 4.8	▲ 13.2	▲ 8.4
	非製造業	▲ 17.9	▲ 17.4	▲ 22.5	▲ 20.1	▲ 16.8	▲ 14.1	▲ 11.5	▲ 12.8	▲ 15.2	▲ 14.7	▲ 16.9	▲ 2.2
千葉県	全産業	▲ 14.0	▲ 11.9	▲ 17.1	▲ 18.0	▲ 14.1	▲ 18.1	▲ 14.8	▲ 13.1	▲ 15.5	▲ 16.7	▲ 12.5	4.2
	製造業	▲ 4.6	▲ 12.9	▲ 12.0	▲ 21.0	▲ 18.9	▲ 18.9	▲ 14.3	▲ 3.8	▲ 17.9	▲ 14.3	▲ 9.6	4.7
	非製造業	▲ 16.0	▲ 11.6	▲ 18.3	▲ 17.2	▲ 13.1	▲ 17.9	▲ 14.9	▲ 15.1	▲ 15.0	▲ 17.2	▲ 13.1	4.1
東京都	全産業	▲ 11.5	▲ 15.4	▲ 15.7	▲ 11.9	▲ 14.0	▲ 6.1	▲ 8.6	▲ 10.3	▲ 10.2	▲ 7.7	▲ 4.6	3.1
	製造業	▲ 21.6	▲ 20.2	▲ 21.0	▲ 16.7	▲ 12.0	▲ 12.9	▲ 19.9	▲ 7.3	▲ 6.4	▲ 10.1	▲ 5.4	4.7
	非製造業	▲ 9.1	▲ 13.4	▲ 14.9	▲ 10.2	▲ 14.9	▲ 3.5	▲ 6.4	▲ 10.7	▲ 11.7	▲ 7.3	▲ 5.0	2.3
神奈川県	全産業	▲ 12.6	▲ 18.3	▲ 20.3	▲ 17.0	▲ 17.9	▲ 11.4	▲ 11.5	▲ 9.9	▲ 15.5	▲ 12.3	▲ 7.9	4.4
	製造業	▲ 18.6	▲ 24.1	▲ 23.0	▲ 16.6	▲ 12.9	▲ 9.0	▲ 12.0	▲ 4.8	▲ 14.2	▲ 8.6	▲ 0.4	8.2
	非製造業	▲ 11.1	▲ 16.9	▲ 19.0	▲ 17.5	▲ 19.3	▲ 12.2	▲ 10.7	▲ 11.9	▲ 16.1	▲ 13.2	▲ 10.0	3.2
新潟県	全産業	▲ 24.7	▲ 28.0	▲ 24.1	▲ 24.4	▲ 21.9	▲ 17.4	▲ 20.5	▲ 17.2	▲ 17.7	▲ 11.1	▲ 21.4	▲ 10.3
	製造業	▲ 19.6	▲ 25.3	▲ 23.4	▲ 25.8	▲ 18.4	▲ 13.7	▲ 10.1	▲ 8.4	▲ 14.5	▲ 0.4	▲ 12.8	▲ 12.4
	非製造業	▲ 26.3	▲ 29.6	▲ 24.8	▲ 23.5	▲ 23.1	▲ 19.1	▲ 25.2	▲ 20.5	▲ 18.9	▲ 15.1	▲ 24.2	▲ 9.1
山梨県	全産業	▲ 19.9	▲ 20.7	▲ 22.3	▲ 27.8	▲ 24.5	▲ 20.7	▲ 21.3	▲ 14.7	▲ 21.8	▲ 28.8	▲ 26.7	2.1
	製造業	▲ 19.1	▲ 17.6	▲ 9.2	▲ 15.8	▲ 12.9	1.1	▲ 14.8	▲ 3.9	▲ 11.9	▲ 11.7	▲ 22.9	▲ 11.2
	非製造業	▲ 20.7	▲ 20.8	▲ 27.9	▲ 32.6	▲ 29.5	▲ 27.7	▲ 24.4	▲ 19.1	▲ 26.0	▲ 34.6	▲ 27.5	7.1
長野県	全産業	▲ 19.3	▲ 23.8	▲ 23.5	▲ 18.7	▲ 18.5	▲ 14.9	▲ 11.6	▲ 13.7	▲ 12.7	▲ 15.3	▲ 11.9	3.4
	製造業	▲ 22.0	▲ 31.5	▲ 20.0	▲ 16.6	▲ 8.5	▲ 11.8	8.3	1.2	▲ 3.5	5.2	0.4	▲ 4.8
	非製造業	▲ 18.1	▲ 22.7	▲ 24.6	▲ 18.8	▲ 21.0	▲ 16.7	▲ 17.4	▲ 17.4	▲ 15.1	▲ 21.9	▲ 15.4	6.5
静岡県	全産業	▲ 15.4	▲ 15.2	▲ 11.5	▲ 11.5	▲ 10.6	▲ 6.8	▲ 14.9	▲ 14.8	▲ 8.0	▲ 9.3	▲ 11.6	▲ 2.3
	製造業	▲ 11.5	▲ 9.4	▲ 7.2	▲ 12.4	▲ 13.2	▲ 13.4	▲ 20.6	▲ 17.3	▲ 14.3	▲ 9.8	▲ 9.5	0.3
	非製造業	▲ 17.1	▲ 18.2	▲ 13.1	▲ 10.9	▲ 9.4	▲ 4.5	▲ 12.5	▲ 13.5	▲ 5.3	▲ 8.8	▲ 12.4	▲ 3.6

5. 全国との比較 (2018年7-9月期)



○関東地域の時系列データについては、下記の機構ホームページをご覧ください。

→http://www.smrj.go.jp/research_case/research/survey/kanto.html

○他の地域のデータについては、下記の機構ホームページをご覧ください。

→http://www.smrj.go.jp/research_case/research/survey/index.html