

第147回 中小企業景況調査（2017年1-3月期）

調査結果データ【関東地域】

[調査要領]

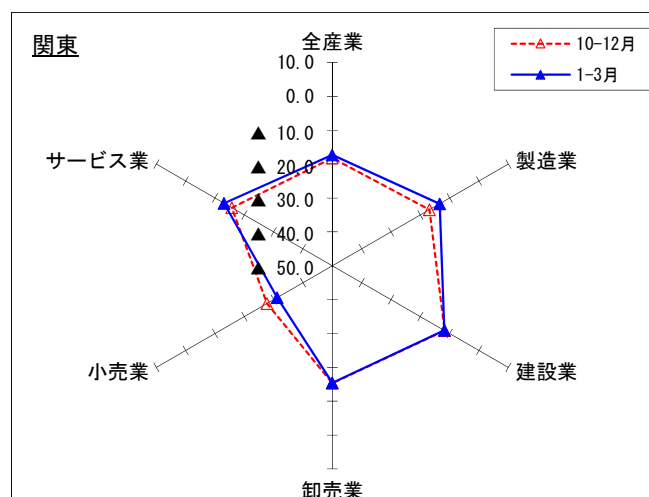
- (1) 調査時点 平成29年3月1日時点
- (2) 調査方法 関東地域の商工会、商工会議所の経営指導員及び中小企業団体中央会の調査員による聴き取り
- (3) 調査対象 中小企業基本法に定義する、関東地域の中小企業

調査対象企業数及び回答状況

| | 調査対象企業数 | | 有効回答企業数 | | 有効回答率 (%) |
|-------|---------|-----------|---------|-----------|-----------|
| | 数 | (構成比) | 数 | (構成比) | |
| 製造業 | 1,257 | (24.5) | 1,220 | (24.6) | 97.1 |
| 建設業 | 641 | (12.5) | 615 | (12.4) | 95.9 |
| 卸売業 | 306 | (6.0) | 297 | (6.0) | 97.1 |
| 小売業 | 1,200 | (23.4) | 1,162 | (23.4) | 96.8 |
| サービス業 | 1,723 | (33.6) | 1,668 | (33.6) | 96.8 |
| 合計 | 5,127 | (100.0) | 4,962 | (100.0) | 96.8 |

注： () 内は構成比 (%)

1. 前期と今期の比較

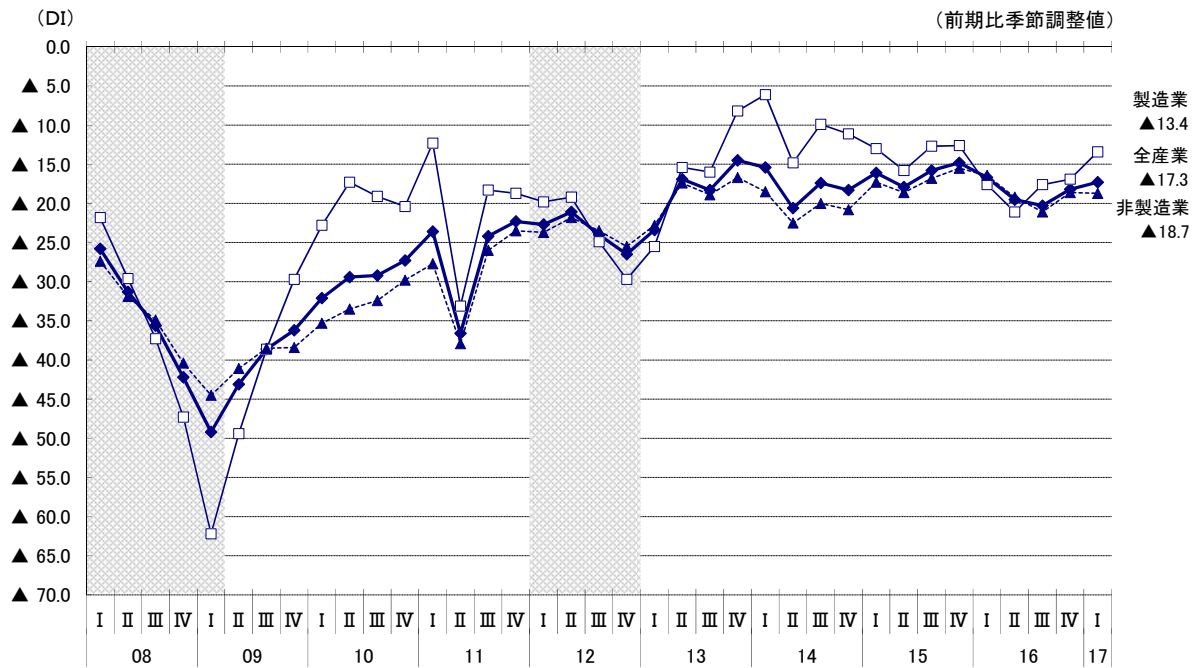


(注) DIは前期比(季節調整値)による(毎年4-6月期に、過去に遡って季節調整値の再計算を行っている)。

2. 業況判断DI (「好転」-「悪化」前期比季節調整値)

| | 産業 | 2014 | | 2015 | | 2016 | | 2017 | | 前期差 | | | |
|----|-------|--------|--------|--------|--------|--------|--------|--------|--------|--------|--------|--------|-------|
| | | 7-9月 | 10-12月 | 1-3月 | 4-6月 | 7-9月 | 10-12月 | 1-3月 | 4-6月 | | | | |
| 全国 | 全産業 | ▲ 18.3 | ▲ 19.4 | ▲ 18.2 | ▲ 18.2 | ▲ 15.4 | ▲ 15.3 | ▲ 18.1 | ▲ 19.5 | ▲ 18.2 | ▲ 18.7 | ▲ 17.0 | 1.7 |
| 関東 | 全産業 | ▲ 17.4 | ▲ 18.3 | ▲ 16.1 | ▲ 17.9 | ▲ 15.8 | ▲ 14.8 | ▲ 16.7 | ▲ 19.5 | ▲ 20.3 | ▲ 18.2 | ▲ 17.3 | 0.9 |
| | 製造業 | ▲ 9.9 | ▲ 11.1 | ▲ 13.0 | ▲ 15.8 | ▲ 12.7 | ▲ 12.6 | ▲ 17.6 | ▲ 21.1 | ▲ 17.6 | ▲ 16.9 | ▲ 13.4 | 3.5 |
| | 非製造業 | ▲ 20.0 | ▲ 20.8 | ▲ 17.3 | ▲ 18.6 | ▲ 16.8 | ▲ 15.5 | ▲ 16.4 | ▲ 19.2 | ▲ 21.1 | ▲ 18.6 | ▲ 18.7 | ▲ 0.1 |
| | 建設業 | ▲ 7.8 | ▲ 7.0 | ▲ 9.8 | ▲ 12.8 | ▲ 7.5 | ▲ 6.5 | ▲ 10.9 | ▲ 10.7 | ▲ 9.3 | ▲ 11.7 | ▲ 11.8 | ▲ 0.1 |
| | 卸売業 | ▲ 13.4 | ▲ 19.0 | ▲ 12.5 | ▲ 14.2 | ▲ 13.2 | ▲ 14.2 | ▲ 10.9 | ▲ 12.9 | ▲ 21.1 | ▲ 15.3 | ▲ 15.4 | ▲ 0.1 |
| | 小売業 | ▲ 32.0 | ▲ 32.7 | ▲ 28.4 | ▲ 27.0 | ▲ 26.3 | ▲ 25.7 | ▲ 26.9 | ▲ 29.6 | ▲ 30.0 | ▲ 27.7 | ▲ 31.2 | ▲ 3.5 |
| | サービス業 | ▲ 18.0 | ▲ 18.3 | ▲ 13.4 | ▲ 15.4 | ▲ 14.9 | ▲ 12.3 | ▲ 12.2 | ▲ 16.0 | ▲ 19.7 | ▲ 15.7 | ▲ 13.1 | 2.6 |

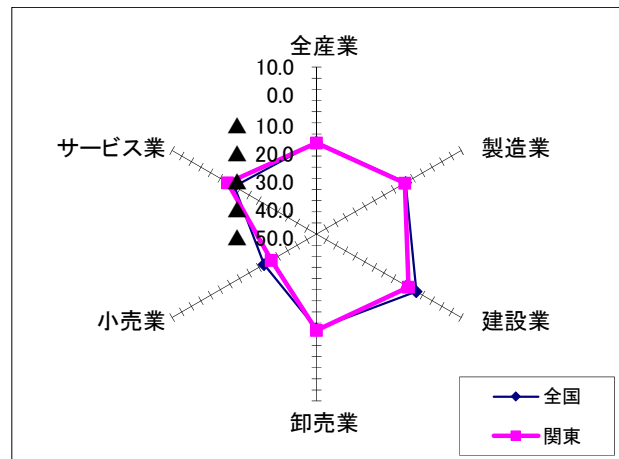
3. 中小企業の業況判断D Iの推移(関東地域)



[参考1] 各都県の中小企業の業況判断D I 推移

| 県 | 産業 | 前期比(季節調整値) | | | | | | | | | | | |
|------|------|------------|--------|--------|--------|--------|--------|--------|--------|--------|--------|--------|-------|
| | | 2014 | | 2015 | | | | 2016 | | | | 2017 | 前期差 |
| | | 7-9月 | 10-12月 | 1-3月 | 4-6月 | 7-9月 | 10-12月 | 1-3月 | 4-6月 | 7-9月 | 10-12月 | 1-3月 | |
| 茨城県 | 全産業 | ▲ 18.9 | ▲ 16.6 | ▲ 17.6 | ▲ 15.9 | ▲ 10.7 | ▲ 18.4 | ▲ 17.4 | ▲ 22.3 | ▲ 20.7 | ▲ 18.5 | ▲ 14.9 | 3.6 |
| | 製造業 | ▲ 9.6 | ▲ 7.0 | ▲ 14.0 | ▲ 7.2 | ▲ 4.9 | ▲ 17.4 | ▲ 12.4 | ▲ 23.6 | ▲ 22.3 | ▲ 15.2 | ▲ 7.7 | 7.5 |
| | 非製造業 | ▲ 23.1 | ▲ 20.7 | ▲ 19.0 | ▲ 19.7 | ▲ 13.1 | ▲ 19.0 | ▲ 19.5 | ▲ 21.7 | ▲ 19.7 | ▲ 19.8 | ▲ 17.2 | 2.6 |
| 栃木県 | 全産業 | ▲ 19.4 | ▲ 18.6 | ▲ 17.6 | ▲ 15.8 | ▲ 19.5 | ▲ 14.6 | ▲ 20.9 | ▲ 18.5 | ▲ 21.8 | ▲ 22.0 | ▲ 18.8 | 3.2 |
| | 製造業 | ▲ 7.3 | ▲ 2.9 | ▲ 10.9 | ▲ 18.7 | ▲ 20.0 | ▲ 9.4 | ▲ 17.7 | ▲ 7.4 | ▲ 12.1 | ▲ 10.4 | ▲ 9.0 | 1.4 |
| | 非製造業 | ▲ 24.4 | ▲ 24.4 | ▲ 19.9 | ▲ 15.2 | ▲ 19.5 | ▲ 16.3 | ▲ 21.9 | ▲ 23.2 | ▲ 25.9 | ▲ 26.3 | ▲ 23.0 | 3.3 |
| 群馬県 | 全産業 | ▲ 14.2 | ▲ 20.5 | ▲ 15.8 | ▲ 19.8 | ▲ 15.1 | ▲ 15.4 | ▲ 16.6 | ▲ 20.8 | ▲ 19.4 | ▲ 18.9 | ▲ 21.3 | ▲ 2.4 |
| | 製造業 | ▲ 6.4 | ▲ 13.4 | ▲ 12.9 | ▲ 18.4 | ▲ 9.9 | ▲ 10.7 | ▲ 16.5 | ▲ 23.7 | ▲ 19.0 | ▲ 19.7 | ▲ 14.7 | 5.0 |
| | 非製造業 | ▲ 17.2 | ▲ 23.3 | ▲ 16.8 | ▲ 20.6 | ▲ 17.0 | ▲ 17.2 | ▲ 16.6 | ▲ 19.8 | ▲ 19.6 | ▲ 19.3 | ▲ 23.7 | ▲ 4.4 |
| 埼玉県 | 全産業 | ▲ 10.9 | ▲ 15.3 | ▲ 11.2 | ▲ 13.4 | ▲ 13.7 | ▲ 11.1 | ▲ 17.9 | ▲ 19.0 | ▲ 21.7 | ▲ 19.3 | ▲ 15.1 | 4.2 |
| | 製造業 | ▲ 2.8 | ▲ 21.6 | ▲ 16.0 | ▲ 13.5 | ▲ 10.1 | ▲ 3.6 | ▲ 19.6 | ▲ 26.7 | ▲ 16.2 | ▲ 16.3 | ▲ 9.5 | 6.8 |
| | 非製造業 | ▲ 12.8 | ▲ 13.2 | ▲ 10.0 | ▲ 13.7 | ▲ 14.2 | ▲ 13.3 | ▲ 17.8 | ▲ 16.8 | ▲ 22.9 | ▲ 20.5 | ▲ 17.3 | 3.2 |
| 千葉県 | 全産業 | ▲ 19.8 | ▲ 21.7 | ▲ 15.7 | ▲ 21.1 | ▲ 13.7 | ▲ 12.5 | ▲ 12.2 | ▲ 12.5 | ▲ 17.1 | ▲ 18.8 | ▲ 13.2 | 5.6 |
| | 製造業 | ▲ 16.4 | ▲ 15.6 | ▲ 8.7 | ▲ 21.8 | ▲ 0.8 | ▲ 14.7 | ▲ 2.1 | ▲ 15.1 | ▲ 10.3 | ▲ 20.7 | ▲ 19.5 | 1.2 |
| | 非製造業 | ▲ 20.6 | ▲ 23.1 | ▲ 17.2 | ▲ 20.8 | ▲ 16.3 | ▲ 12.2 | ▲ 14.3 | ▲ 11.8 | ▲ 18.6 | ▲ 18.2 | ▲ 11.9 | 6.3 |
| 東京都 | 全産業 | ▲ 13.3 | ▲ 12.5 | ▲ 12.1 | ▲ 12.3 | ▲ 13.1 | ▲ 10.7 | ▲ 10.6 | ▲ 14.3 | ▲ 16.9 | ▲ 12.2 | ▲ 13.6 | ▲ 1.4 |
| | 製造業 | ▲ 6.3 | ▲ 8.0 | ▲ 15.5 | ▲ 14.6 | ▲ 16.0 | ▲ 14.3 | ▲ 22.9 | ▲ 18.7 | ▲ 23.0 | ▲ 16.1 | ▲ 11.4 | 4.7 |
| | 非製造業 | ▲ 15.6 | ▲ 13.9 | ▲ 11.4 | ▲ 10.9 | ▲ 12.6 | ▲ 9.9 | ▲ 7.7 | ▲ 12.6 | ▲ 15.4 | ▲ 11.5 | ▲ 13.7 | ▲ 2.2 |
| 神奈川県 | 全産業 | ▲ 14.4 | ▲ 14.5 | ▲ 12.7 | ▲ 10.8 | ▲ 14.7 | ▲ 11.6 | ▲ 12.8 | ▲ 17.1 | ▲ 22.3 | ▲ 15.9 | ▲ 18.9 | ▲ 3.0 |
| | 製造業 | ▲ 18.5 | 0.8 | ▲ 5.4 | ▲ 5.2 | ▲ 8.3 | ▲ 16.5 | ▲ 19.5 | ▲ 23.4 | ▲ 28.4 | ▲ 13.3 | ▲ 13.5 | ▲ 0.2 |
| | 非製造業 | ▲ 13.3 | ▲ 17.8 | ▲ 14.5 | ▲ 12.9 | ▲ 16.2 | ▲ 9.7 | ▲ 11.1 | ▲ 16.0 | ▲ 20.1 | ▲ 16.8 | ▲ 20.6 | ▲ 3.8 |
| 新潟県 | 全産業 | ▲ 21.8 | ▲ 23.7 | ▲ 23.7 | ▲ 24.8 | ▲ 19.4 | ▲ 19.8 | ▲ 25.0 | ▲ 28.5 | ▲ 24.4 | ▲ 24.0 | ▲ 22.6 | 1.4 |
| | 製造業 | ▲ 8.7 | ▲ 10.1 | ▲ 14.0 | ▲ 21.1 | ▲ 14.5 | ▲ 12.5 | ▲ 18.5 | ▲ 27.4 | ▲ 23.1 | ▲ 25.4 | ▲ 19.3 | 6.1 |
| | 非製造業 | ▲ 27.3 | ▲ 29.4 | ▲ 26.8 | ▲ 27.1 | ▲ 21.7 | ▲ 22.9 | ▲ 26.5 | ▲ 30.5 | ▲ 24.9 | ▲ 23.1 | ▲ 23.4 | ▲ 0.3 |
| 山梨県 | 全産業 | ▲ 23.5 | ▲ 20.9 | ▲ 14.2 | ▲ 18.1 | ▲ 14.6 | ▲ 20.1 | ▲ 20.9 | ▲ 18.9 | ▲ 22.2 | ▲ 28.2 | ▲ 25.5 | 2.7 |
| | 製造業 | ▲ 11.8 | ▲ 12.5 | ▲ 7.9 | ▲ 10.6 | ▲ 7.2 | ▲ 15.7 | ▲ 22.4 | ▲ 17.4 | ▲ 8.0 | ▲ 14.8 | ▲ 15.3 | ▲ 0.5 |
| | 非製造業 | ▲ 28.4 | ▲ 24.0 | ▲ 16.4 | ▲ 20.8 | ▲ 18.1 | ▲ 22.0 | ▲ 20.2 | ▲ 19.3 | ▲ 28.0 | ▲ 33.3 | ▲ 30.8 | 2.5 |
| 長野県 | 全産業 | ▲ 20.3 | ▲ 21.6 | ▲ 20.1 | ▲ 20.6 | ▲ 22.6 | ▲ 20.6 | ▲ 17.9 | ▲ 24.4 | ▲ 24.0 | ▲ 18.9 | ▲ 18.1 | 0.8 |
| | 製造業 | ▲ 13.3 | ▲ 13.2 | ▲ 8.1 | ▲ 22.4 | ▲ 31.6 | ▲ 17.2 | ▲ 18.6 | ▲ 35.8 | ▲ 16.7 | ▲ 17.1 | ▲ 8.0 | 9.1 |
| | 非製造業 | ▲ 22.3 | ▲ 23.7 | ▲ 23.3 | ▲ 20.0 | ▲ 20.3 | ▲ 21.5 | ▲ 17.7 | ▲ 21.1 | ▲ 26.1 | ▲ 19.0 | ▲ 20.9 | ▲ 1.9 |
| 静岡県 | 全産業 | ▲ 17.3 | ▲ 18.7 | ▲ 17.3 | ▲ 21.2 | ▲ 13.1 | ▲ 10.7 | ▲ 15.3 | ▲ 15.5 | ▲ 11.6 | ▲ 12.1 | ▲ 10.5 | 1.6 |
| | 製造業 | ▲ 13.8 | ▲ 15.4 | ▲ 17.3 | ▲ 20.8 | ▲ 10.0 | ▲ 7.1 | ▲ 13.0 | ▲ 7.9 | ▲ 7.3 | ▲ 12.2 | ▲ 13.5 | ▲ 1.3 |
| | 非製造業 | ▲ 18.8 | ▲ 20.2 | ▲ 17.3 | ▲ 21.5 | ▲ 14.5 | ▲ 12.2 | ▲ 16.4 | ▲ 18.7 | ▲ 13.4 | ▲ 11.6 | ▲ 9.0 | 2.6 |

[参考 2] 【全国との比較】
2017年1-3月期



○関東地域の時系列データについては、下記の機構ホームページをご覧ください。

→<http://www.smrj.go.jp/keiei/chosa/keikyo/jikeiretu/001221.html>

○他の地域のデータについては、下記の機構ホームページをご覧ください。

→<http://www.smrj.go.jp/keiei/chosa/keikyo/jikeiretu/000974.html>