

# 第143回 中小企業景況調査（2016年1-3月期）

## 調査結果データ【九州・沖縄地域】

### [調査要領]

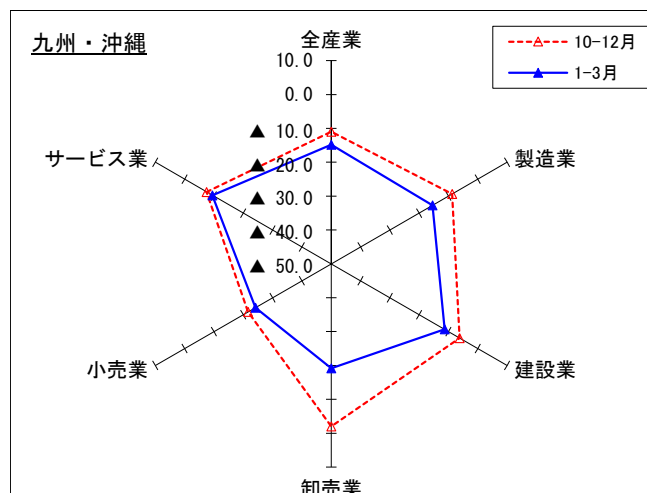
- (1) 調査時点 平成28年3月1日時点
- (2) 調査方法 九州・沖縄地域の商工会、商工会議所の経営指導員及び中小企業団体中央会の調査員による聴き取り
- (3) 調査対象 中小企業基本法に定義する、九州・沖縄地域の中小企業

### 調査対象企業数及び回答状況

|       | 調査対象企業数 |           | 有効回答企業数 |           | 有効回答率 (%) |
|-------|---------|-----------|---------|-----------|-----------|
| 製造業   | 641     | ( 22.5 )  | 627     | ( 22.5 )  | 97.8      |
| 建設業   | 357     | ( 12.5 )  | 349     | ( 12.5 )  | 97.8      |
| 卸売業   | 140     | ( 4.9 )   | 132     | ( 4.7 )   | 94.3      |
| 小売業   | 748     | ( 26.2 )  | 728     | ( 26.2 )  | 97.3      |
| サービス業 | 966     | ( 33.9 )  | 946     | ( 34.1 )  | 97.9      |
| 合計    | 2,852   | ( 100.0 ) | 2,782   | ( 100.0 ) | 97.5      |

注：（ ）内は構成比（%）

### 1. 前期と今期の比較



(注) DIは前期比(季節調整値)による(毎年4-6月期に、過去に遡って季節調整値の再計算を行っている)。

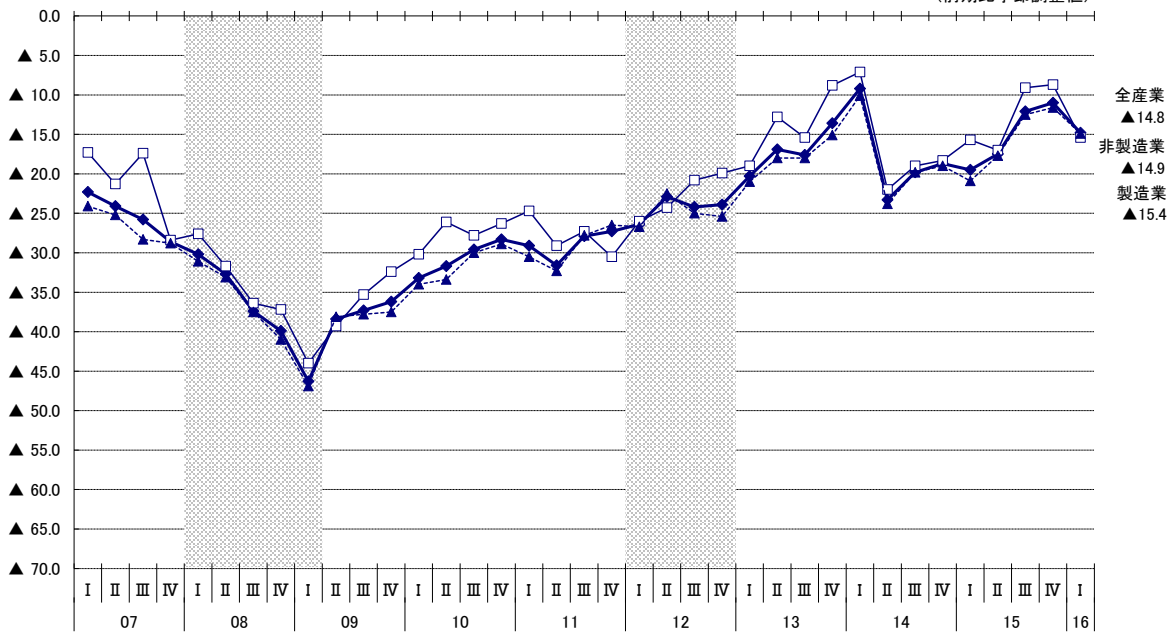
### 2. 業況判断DI（「好転」-「悪化」前期比季節調整値）

|    | 産業    | 2013  |        | 2014  |       | 2015  |        |       |       | 2016  | 前期差   |        |       |
|----|-------|-------|--------|-------|-------|-------|--------|-------|-------|-------|-------|--------|-------|
|    |       | 7-9月  | 10-12月 | 1-3月  | 4-6月  | 7-9月  | 10-12月 | 1-3月  | 4-6月  | 7-9月  |       | 10-12月 | 1-3月  |
| 全国 | 全産業   | ▲17.8 | ▲13.6  | ▲12.4 | ▲23.4 | ▲18.5 | ▲19.1  | ▲17.8 | ▲18.7 | ▲15.5 | ▲15.1 | ▲18.1  | ▲3.0  |
| 九州 | 全産業   | ▲17.6 | ▲13.6  | ▲9.2  | ▲23.3 | ▲19.8 | ▲18.7  | ▲19.5 | ▲17.5 | ▲12.1 | ▲11.0 | ▲14.8  | ▲3.8  |
|    | 製造業   | ▲15.4 | ▲8.8   | ▲7.1  | ▲22.0 | ▲19.0 | ▲18.3  | ▲15.7 | ▲17.0 | ▲9.1  | ▲8.7  | ▲15.4  | ▲6.7  |
|    | 非製造業  | ▲18.0 | ▲15.1  | ▲10.1 | ▲23.8 | ▲19.8 | ▲19.0  | ▲20.9 | ▲17.7 | ▲12.5 | ▲11.6 | ▲14.9  | ▲3.3  |
|    | 建設業   | ▲8.3  | 6.7    | 11.6  | 0.9   | ▲0.7  | ▲7.3   | ▲10.0 | ▲2.3  | ▲4.1  | ▲6.2  | ▲11.3  | ▲5.1  |
|    | 卸売業   | ▲16.8 | ▲17.8  | ▲5.7  | ▲31.4 | ▲22.0 | ▲15.4  | ▲16.5 | ▲12.9 | ▲15.0 | ▲2.0  | ▲19.2  | ▲17.2 |
|    | 小売業   | ▲29.7 | ▲27.1  | ▲25.0 | ▲36.4 | ▲32.6 | ▲29.4  | ▲33.1 | ▲27.9 | ▲19.3 | ▲21.6 | ▲24.2  | ▲2.6  |
|    | サービス業 | ▲13.6 | ▲13.9  | ▲8.6  | ▲21.2 | ▲17.4 | ▲15.7  | ▲17.3 | ▲15.0 | ▲10.4 | ▲7.5  | ▲9.5   | ▲2.0  |

### 3. 中小企業の業況判断D Iの推移(九州・沖縄地域)

(D I)

(前期比季節調整値)

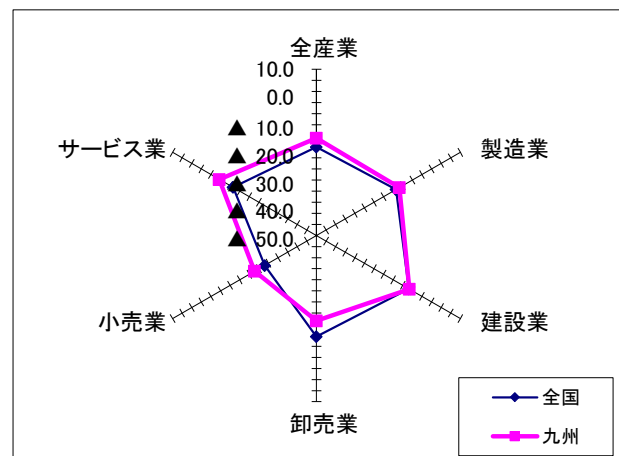


[参考1] 各県の中小企業の業況判断D I 推移

| 県    | 産業   | 前期比(季節調整値) |        |        |        |        |        |        |        |        |        |        |        |
|------|------|------------|--------|--------|--------|--------|--------|--------|--------|--------|--------|--------|--------|
|      |      | 2013       |        |        | 2014   |        |        | 2015   |        |        | 2016   |        |        |
|      |      | 7-9月       | 10-12月 | 1-3月   | 4-6月   | 7-9月   | 10-12月 | 1-3月   | 4-6月   | 7-9月   | 10-12月 | 1-3月   |        |
| 福岡県  | 全産業  | ▲ 20.5     | ▲ 16.1 | ▲ 10.8 | ▲ 23.1 | ▲ 21.5 | ▲ 18.1 | ▲ 19.1 | ▲ 21.6 | ▲ 16.7 | ▲ 13.9 | ▲ 15.3 | ▲ 1.4  |
|      | 製造業  | ▲ 21.8     | ▲ 20.4 | ▲ 11.1 | ▲ 28.2 | ▲ 23.4 | ▲ 12.7 | ▲ 10.7 | ▲ 25.8 | ▲ 16.0 | ▲ 9.0  | ▲ 15.4 | ▲ 6.4  |
|      | 非製造業 | ▲ 19.5     | ▲ 14.9 | ▲ 12.3 | ▲ 20.9 | ▲ 20.5 | ▲ 19.4 | ▲ 23.2 | ▲ 19.9 | ▲ 16.3 | ▲ 14.7 | ▲ 16.2 | ▲ 1.5  |
| 佐賀県  | 全産業  | ▲ 17.1     | ▲ 13.1 | ▲ 11.4 | ▲ 31.0 | ▲ 24.4 | ▲ 27.7 | ▲ 27.9 | ▲ 19.6 | ▲ 13.2 | ▲ 19.5 | ▲ 14.0 | 5.5    |
|      | 製造業  | ▲ 10.8     | 0.3    | ▲ 8.7  | ▲ 22.1 | ▲ 23.1 | ▲ 34.2 | ▲ 23.0 | ▲ 10.6 | ▲ 6.3  | ▲ 22.4 | ▲ 6.7  | 15.7   |
|      | 非製造業 | ▲ 18.4     | ▲ 17.8 | ▲ 12.5 | ▲ 33.1 | ▲ 24.2 | ▲ 26.6 | ▲ 29.5 | ▲ 21.4 | ▲ 14.7 | ▲ 18.7 | ▲ 17.2 | 1.5    |
| 長崎県  | 全産業  | ▲ 24.4     | ▲ 18.0 | ▲ 11.3 | ▲ 25.7 | ▲ 22.3 | ▲ 22.9 | ▲ 22.3 | ▲ 19.8 | ▲ 15.0 | ▲ 11.1 | ▲ 17.7 | ▲ 6.6  |
|      | 製造業  | ▲ 27.3     | ▲ 12.8 | ▲ 7.6  | ▲ 19.6 | ▲ 18.8 | ▲ 29.1 | ▲ 30.9 | ▲ 12.5 | ▲ 6.9  | ▲ 13.9 | ▲ 22.2 | ▲ 8.3  |
|      | 非製造業 | ▲ 23.1     | ▲ 19.8 | ▲ 12.9 | ▲ 26.8 | ▲ 22.6 | ▲ 21.6 | ▲ 20.7 | ▲ 21.2 | ▲ 16.8 | ▲ 10.6 | ▲ 17.3 | ▲ 6.7  |
| 熊本県  | 全産業  | ▲ 15.1     | ▲ 13.9 | ▲ 8.4  | ▲ 16.4 | ▲ 18.6 | ▲ 19.7 | ▲ 22.4 | ▲ 14.7 | ▲ 8.1  | ▲ 3.5  | ▲ 16.5 | ▲ 13.0 |
|      | 製造業  | ▲ 10.7     | ▲ 6.5  | ▲ 6.7  | ▲ 12.1 | ▲ 14.7 | ▲ 15.2 | ▲ 12.5 | ▲ 12.6 | ▲ 8.4  | ▲ 3.1  | ▲ 16.0 | ▲ 12.9 |
|      | 非製造業 | ▲ 15.9     | ▲ 16.2 | ▲ 10.6 | ▲ 17.4 | ▲ 19.5 | ▲ 21.2 | ▲ 27.8 | ▲ 14.3 | ▲ 7.9  | ▲ 3.7  | ▲ 17.0 | ▲ 13.3 |
| 大分県  | 全産業  | ▲ 23.9     | ▲ 11.9 | ▲ 15.2 | ▲ 29.7 | ▲ 27.7 | ▲ 25.6 | ▲ 26.3 | ▲ 21.9 | ▲ 21.3 | ▲ 21.2 | ▲ 25.0 | ▲ 3.8  |
|      | 製造業  | ▲ 24.6     | ▲ 9.9  | ▲ 5.4  | ▲ 38.6 | ▲ 26.0 | ▲ 28.3 | ▲ 25.9 | ▲ 20.0 | ▲ 17.5 | ▲ 13.4 | ▲ 33.5 | ▲ 20.1 |
|      | 非製造業 | ▲ 22.3     | ▲ 12.9 | ▲ 18.8 | ▲ 27.4 | ▲ 26.7 | ▲ 25.3 | ▲ 27.2 | ▲ 22.0 | ▲ 21.8 | ▲ 23.6 | ▲ 22.4 | 1.2    |
| 宮崎県  | 全産業  | ▲ 21.5     | ▲ 15.3 | ▲ 12.5 | ▲ 24.7 | ▲ 20.1 | ▲ 16.2 | ▲ 23.6 | ▲ 13.3 | ▲ 9.6  | ▲ 9.8  | ▲ 11.9 | ▲ 2.1  |
|      | 製造業  | ▲ 6.9      | ▲ 8.2  | 2.0    | ▲ 13.2 | ▲ 18.7 | ▲ 12.0 | ▲ 23.7 | ▲ 12.9 | ▲ 4.5  | ▲ 4.9  | ▲ 10.5 | ▲ 5.6  |
|      | 非製造業 | ▲ 26.1     | ▲ 16.7 | ▲ 17.2 | ▲ 28.6 | ▲ 20.5 | ▲ 16.9 | ▲ 23.9 | ▲ 14.5 | ▲ 10.9 | ▲ 10.2 | ▲ 12.1 | ▲ 1.9  |
| 鹿児島県 | 全産業  | ▲ 14.3     | ▲ 12.9 | ▲ 13.1 | ▲ 21.2 | ▲ 21.5 | ▲ 19.3 | ▲ 22.6 | ▲ 13.9 | ▲ 10.2 | ▲ 11.2 | ▲ 20.5 | ▲ 9.3  |
|      | 製造業  | ▲ 9.5      | ▲ 3.7  | ▲ 7.1  | ▲ 15.3 | ▲ 15.8 | ▲ 13.6 | ▲ 21.2 | ▲ 18.7 | ▲ 9.9  | ▲ 12.9 | ▲ 23.1 | ▲ 10.2 |
|      | 非製造業 | ▲ 15.9     | ▲ 16.3 | ▲ 14.8 | ▲ 24.3 | ▲ 23.6 | ▲ 20.4 | ▲ 22.7 | ▲ 11.2 | ▲ 11.0 | ▲ 10.2 | ▲ 19.6 | ▲ 9.4  |
| 沖縄県  | 全産業  | 0.8        | ▲ 5.9  | 0.9    | ▲ 2.7  | 2.1    | 0.2    | ▲ 1.0  | ▲ 1.1  | 8.0    | 6.8    | ▲ 1.8  | ▲ 8.6  |
|      | 製造業  | ▲ 2.2      | ▲ 10.5 | ▲ 17.2 | ▲ 15.1 | ▲ 5.4  | ▲ 10.1 | 8.9    | ▲ 6.4  | 4.6    | 12.4   | 7.4    | ▲ 5.0  |
|      | 非製造業 | 2.2        | ▲ 5.2  | 6.8    | 0.4    | 5.1    | 2.4    | ▲ 3.4  | 0.5    | 9.5    | 5.4    | ▲ 3.2  | ▲ 8.6  |

[参考2] 【全国との比較】

2016年1-3月期



○九州・沖縄地域の時系列データについては、下記の機構ホームページをご覧ください。

→ <http://www.smri.go.jp/keiei/chosa/keikyo/jikeiretu/001226.html>

○他の地域のデータについては、下記の機構ホームページをご覧ください。

→ <http://www.smri.go.jp/keiei/chosa/keikyo/jikeiretu/000974.html>