

# 第132回 中小企業景況調査（2013年4-6月期）

## 調査結果データ【関東地域】

### [調査要領]

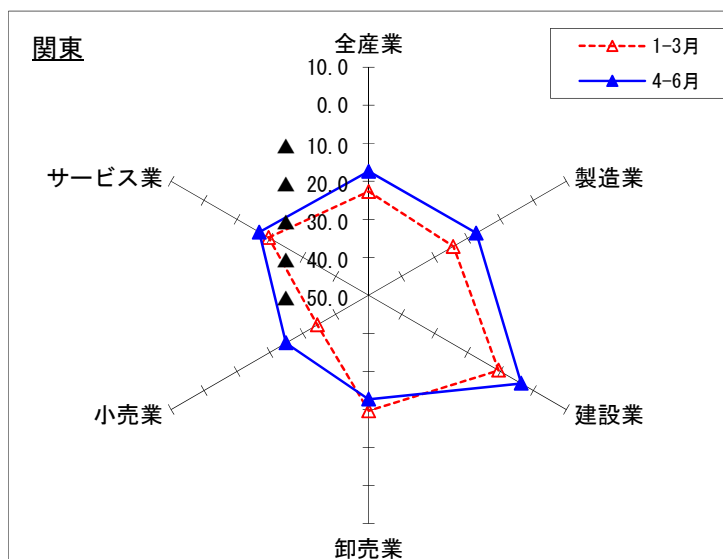
- (1) 調査時点 平成25年6月1日時点
- (2) 調査方法 関東地域の商工会、商工会議所の経営指導員及び中小企業団体中央会の調査員による聴き取り
- (3) 調査対象 中小企業基本法に定義する、関東地域の中小企業

### 調査対象企業数及び回答状況

|       | 調査対象企業数 |         | 有効回答企業数 |         | 有効回答率 (%) |
|-------|---------|---------|---------|---------|-----------|
|       | 数       | (構成比 %) | 数       | (構成比 %) |           |
| 製造業   | 1,256   | (24.5)  | 1,222   | (24.6)  | 97.3      |
| 建設業   | 664     | (13.0)  | 642     | (12.9)  | 96.7      |
| 卸売業   | 314     | (6.1)   | 296     | (6.0)   | 94.3      |
| 小売業   | 1,228   | (24.0)  | 1,183   | (23.8)  | 96.3      |
| サービス業 | 1,662   | (32.4)  | 1,623   | (32.7)  | 97.7      |
| 合計    | 5,124   | (100.0) | 4,966   | (100.0) | 96.9      |

注：( )内は構成比 (%)

### 1. 前期と今期の比較

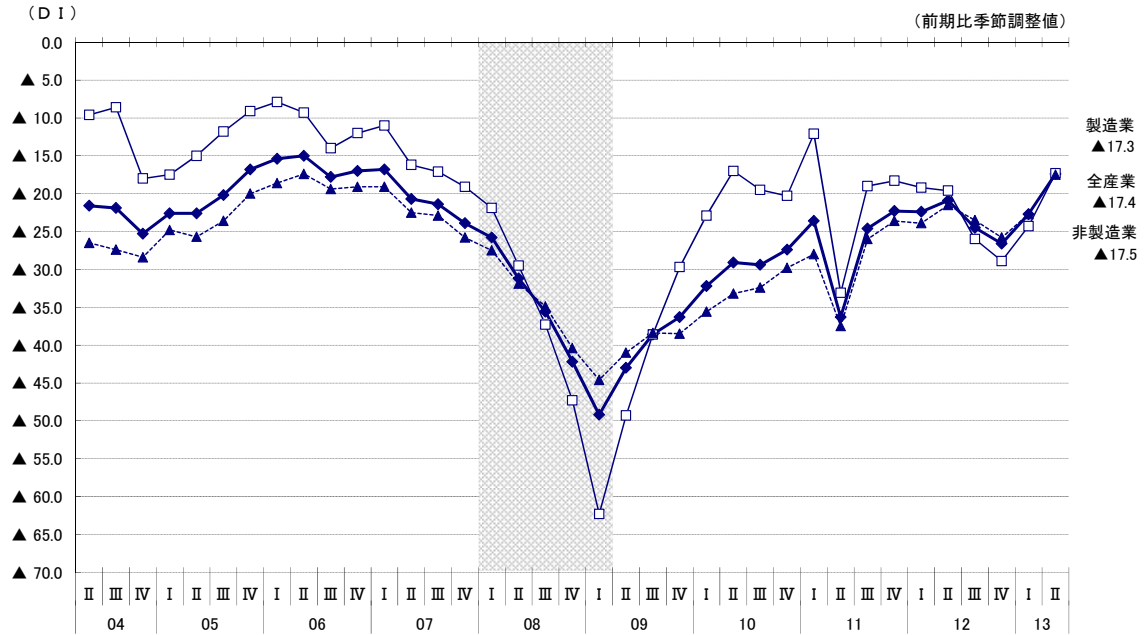


(注) DIは前期比(季節調整値)による(毎年4-6月期に、過去に遡って季節調整値の再計算を行っている)。

### 2. 業況判断DI (「好転」-「悪化」前期比季節調整値)

|    | 産業    | 2010   | 2011  |       |       |        | 2012  |       |       |        | 2013  |       | 前期差  |
|----|-------|--------|-------|-------|-------|--------|-------|-------|-------|--------|-------|-------|------|
|    |       | 10-12月 | 1-3月  | 4-6月  | 7-9月  | 10-12月 | 1-3月  | 4-6月  | 7-9月  | 10-12月 | 1-3月  | 4-6月  |      |
| 全国 | 全産業   | ▲28.6  | ▲26.0 | ▲35.0 | ▲26.5 | ▲24.6  | ▲24.4 | ▲22.3 | ▲25.6 | ▲24.8  | ▲20.9 | ▲17.7 | 3.2  |
| 関東 | 全産業   | ▲27.4  | ▲23.6 | ▲36.3 | ▲24.6 | ▲22.3  | ▲22.4 | ▲20.9 | ▲24.5 | ▲26.6  | ▲22.7 | ▲17.4 | 5.3  |
|    | 製造業   | ▲20.3  | ▲12.1 | ▲33.1 | ▲19.0 | ▲18.3  | ▲19.2 | ▲19.6 | ▲26.0 | ▲28.9  | ▲24.3 | ▲17.3 | 7.0  |
|    | 非製造業  | ▲29.8  | ▲28.0 | ▲37.5 | ▲26.0 | ▲23.6  | ▲23.9 | ▲21.5 | ▲23.5 | ▲25.8  | ▲22.7 | ▲17.5 | 5.2  |
|    | 建設業   | ▲25.7  | ▲26.8 | ▲27.6 | ▲20.3 | ▲18.0  | ▲14.3 | ▲10.5 | ▲14.3 | ▲16.0  | ▲10.6 | ▲3.7  | 6.9  |
|    | 卸売業   | ▲26.4  | ▲18.6 | ▲41.5 | ▲24.0 | ▲17.4  | ▲19.3 | ▲15.8 | ▲16.3 | ▲19.5  | ▲19.6 | ▲22.7 | ▲3.1 |
|    | 小売業   | ▲34.7  | ▲37.0 | ▲42.4 | ▲35.5 | ▲30.5  | ▲32.1 | ▲31.7 | ▲34.8 | ▲37.0  | ▲34.4 | ▲24.9 | 9.5  |
|    | サービス業 | ▲28.1  | ▲23.5 | ▲37.2 | ▲22.4 | ▲21.7  | ▲22.7 | ▲19.7 | ▲21.3 | ▲22.4  | ▲19.6 | ▲16.8 | 2.8  |

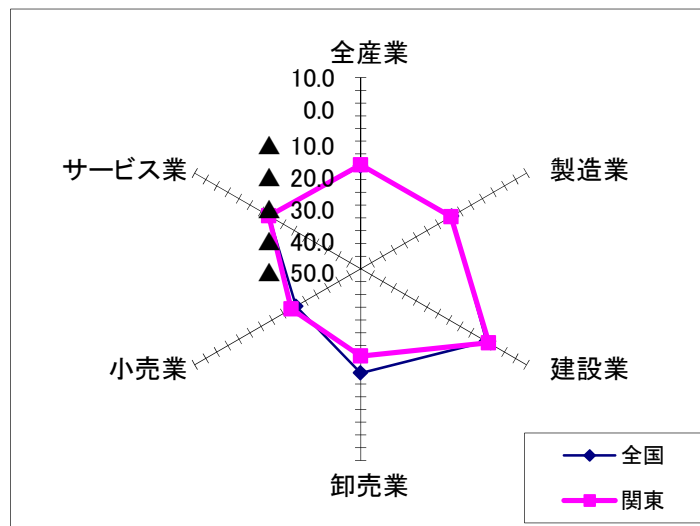
### 3. 中小企業の業況判断D Iの推移(関東地域)



[参考1] 各都県の中小企業の業況判断D I 推移

| 県    | 産業   | 前期比(季節調整値)     |       |       |        |       |       |       |        |       |       |       |      |
|------|------|----------------|-------|-------|--------|-------|-------|-------|--------|-------|-------|-------|------|
|      |      | 2010<br>10-12月 | 2011  |       |        | 2012  |       |       |        | 2013  |       |       | 前期差  |
|      |      | 1-3月           | 4-6月  | 7-9月  | 10-12月 | 1-3月  | 4-6月  | 7-9月  | 10-12月 | 1-3月  | 4-6月  |       |      |
| 茨城県  | 全産業  | ▲25.4          | ▲23.1 | ▲31.5 | ▲18.7  | ▲17.9 | ▲21.5 | ▲21.9 | ▲23.8  | ▲26.1 | ▲24.1 | ▲19.2 | 4.9  |
|      | 製造業  | ▲14.9          | ▲7.1  | ▲31.5 | ▲2.8   | ▲11.9 | ▲17.7 | ▲26.5 | ▲24.7  | ▲25.4 | ▲17.4 | ▲15.1 | 2.3  |
|      | 非製造業 | ▲30.9          | ▲31.3 | ▲31.1 | ▲25.1  | ▲20.2 | ▲23.2 | ▲19.7 | ▲23.4  | ▲26.5 | ▲26.8 | ▲20.3 | 6.5  |
| 栃木県  | 全産業  | ▲29.1          | ▲29.7 | ▲36.9 | ▲27.7  | ▲23.2 | ▲23.8 | ▲20.0 | ▲20.9  | ▲20.5 | ▲32.6 | ▲13.9 | 18.7 |
|      | 製造業  | ▲30.2          | ▲21.1 | ▲22.0 | ▲9.6   | ▲7.0  | ▲8.4  | ▲9.7  | ▲19.9  | ▲18.4 | ▲27.0 | ▲9.4  | 17.6 |
|      | 非製造業 | ▲30.2          | ▲31.9 | ▲42.5 | ▲35.2  | ▲30.3 | ▲28.7 | ▲23.6 | ▲21.8  | ▲22.0 | ▲34.0 | ▲15.7 | 18.3 |
| 群馬県  | 全産業  | ▲25.7          | ▲21.1 | ▲41.2 | ▲26.5  | ▲22.3 | ▲21.1 | ▲19.2 | ▲25.1  | ▲24.5 | ▲21.6 | ▲20.6 | 1.0  |
|      | 製造業  | ▲16.2          | ▲13.8 | ▲32.7 | ▲23.5  | ▲20.7 | ▲21.6 | ▲16.8 | ▲19.5  | ▲22.4 | ▲26.9 | ▲21.2 | 5.7  |
|      | 非製造業 | ▲29.6          | ▲24.9 | ▲44.3 | ▲27.2  | ▲22.9 | ▲21.9 | ▲20.0 | ▲27.0  | ▲25.5 | ▲20.3 | ▲20.1 | 0.2  |
| 埼玉県  | 全産業  | ▲24.2          | ▲24.5 | ▲31.0 | ▲23.5  | ▲19.9 | ▲19.9 | ▲19.6 | ▲25.3  | ▲22.3 | ▲21.7 | ▲13.3 | 8.4  |
|      | 製造業  | ▲17.0          | ▲15.9 | ▲36.0 | ▲10.8  | ▲23.8 | ▲15.9 | ▲14.2 | ▲19.5  | ▲25.9 | ▲26.1 | ▲21.9 | 4.2  |
|      | 非製造業 | ▲26.3          | ▲27.9 | ▲29.4 | ▲27.0  | ▲18.6 | ▲22.0 | ▲21.6 | ▲26.4  | ▲21.2 | ▲20.8 | ▲10.6 | 10.2 |
| 千葉県  | 全産業  | ▲24.2          | ▲24.1 | ▲29.0 | ▲16.6  | ▲21.7 | ▲20.5 | ▲22.8 | ▲25.3  | ▲30.4 | ▲30.7 | ▲18.4 | 12.3 |
|      | 製造業  | ▲31.5          | ▲12.5 | ▲38.1 | ▲15.8  | ▲21.3 | ▲28.7 | ▲30.0 | ▲38.2  | ▲34.5 | ▲36.6 | ▲20.6 | 16.0 |
|      | 非製造業 | ▲22.2          | ▲25.8 | ▲26.8 | ▲18.6  | ▲21.1 | ▲17.7 | ▲21.0 | ▲24.6  | ▲28.8 | ▲28.5 | ▲17.0 | 11.5 |
| 東京都  | 全産業  | ▲29.0          | ▲20.9 | ▲38.0 | ▲26.2  | ▲25.7 | ▲22.9 | ▲18.9 | ▲18.3  | ▲18.7 | ▲17.0 | ▲17.4 | ▲0.4 |
|      | 製造業  | ▲23.0          | ▲5.4  | ▲39.8 | ▲26.8  | ▲26.1 | ▲22.4 | ▲17.6 | ▲23.1  | ▲24.7 | ▲14.1 | ▲17.1 | ▲3.0 |
|      | 非製造業 | ▲30.4          | ▲24.9 | ▲37.2 | ▲26.9  | ▲25.5 | ▲22.6 | ▲19.0 | ▲18.0  | ▲16.9 | ▲17.2 | ▲17.3 | ▲0.1 |
| 神奈川県 | 全産業  | ▲27.7          | ▲24.2 | ▲27.2 | ▲23.8  | ▲20.7 | ▲21.2 | ▲14.8 | ▲20.9  | ▲32.9 | ▲15.9 | ▲12.8 | 3.1  |
|      | 製造業  | ▲18.0          | ▲16.8 | ▲22.1 | ▲26.6  | ▲11.2 | ▲24.1 | ▲11.5 | ▲17.9  | ▲25.2 | ▲20.9 | ▲16.6 | 4.3  |
|      | 非製造業 | ▲29.4          | ▲26.4 | ▲29.2 | ▲23.0  | ▲22.2 | ▲20.7 | ▲16.2 | ▲21.9  | ▲33.7 | ▲15.1 | ▲12.1 | 3.0  |
| 新潟県  | 全産業  | ▲30.3          | ▲31.2 | ▲36.5 | ▲32.6  | ▲23.6 | ▲29.3 | ▲18.4 | ▲24.3  | ▲30.0 | ▲28.0 | ▲18.6 | 9.4  |
|      | 製造業  | ▲24.2          | ▲16.8 | ▲32.4 | ▲29.6  | ▲22.3 | ▲22.3 | ▲21.3 | ▲30.7  | ▲34.2 | ▲27.7 | ▲13.4 | 14.3 |
|      | 非製造業 | ▲33.0          | ▲35.6 | ▲38.9 | ▲34.3  | ▲24.0 | ▲30.9 | ▲18.0 | ▲22.3  | ▲28.1 | ▲27.2 | ▲21.8 | 5.4  |
| 山梨県  | 全産業  | ▲26.5          | ▲21.8 | ▲43.4 | ▲26.1  | ▲30.4 | ▲30.4 | ▲30.1 | ▲33.6  | ▲33.0 | ▲25.1 | ▲24.5 | 0.6  |
|      | 製造業  | ▲10.3          | ▲9.3  | ▲20.6 | ▲6.5   | ▲11.4 | ▲25.6 | ▲16.2 | ▲29.4  | ▲33.5 | ▲20.3 | ▲16.5 | 3.8  |
|      | 非製造業 | ▲32.3          | ▲26.7 | ▲50.3 | ▲34.8  | ▲36.4 | ▲32.0 | ▲34.2 | ▲36.5  | ▲32.2 | ▲26.9 | ▲25.4 | 1.5  |
| 長野県  | 全産業  | ▲27.0          | ▲25.5 | ▲42.0 | ▲21.3  | ▲25.2 | ▲24.7 | ▲25.7 | ▲27.9  | ▲29.7 | ▲27.1 | ▲18.7 | 8.4  |
|      | 製造業  | ▲16.9          | ▲14.6 | ▲35.7 | ▲15.0  | ▲17.2 | ▲18.6 | ▲26.3 | ▲32.3  | ▲39.1 | ▲41.8 | ▲23.8 | 18.0 |
|      | 非製造業 | ▲29.8          | ▲29.1 | ▲43.3 | ▲23.4  | ▲27.2 | ▲27.0 | ▲25.1 | ▲27.0  | ▲26.8 | ▲23.5 | ▲17.0 | 6.5  |
| 静岡県  | 全産業  | ▲29.0          | ▲20.2 | ▲38.9 | ▲16.8  | ▲13.8 | ▲18.9 | ▲19.1 | ▲22.8  | ▲27.5 | ▲21.0 | ▲11.7 | 9.3  |
|      | 製造業  | ▲19.6          | ▲9.0  | ▲39.4 | ▲16.9  | ▲15.1 | ▲16.3 | ▲18.8 | ▲24.7  | ▲29.5 | ▲23.6 | ▲12.0 | 11.6 |
|      | 非製造業 | ▲32.4          | ▲26.5 | ▲39.2 | ▲15.8  | ▲12.5 | ▲21.3 | ▲19.5 | ▲21.1  | ▲25.9 | ▲21.2 | ▲11.9 | 9.3  |

[参考2] 【全国との比較】  
2013年4-6月期



○関東地域の時系列データについては、下記の機構ホームページをご覧ください。

→<http://www.smrj.go.jp/keiei/chosa/keikyo/jikeiretu/001221.html>

○他の地域のデータについては、下記の機構ホームページをご覧ください。

→<http://www.smrj.go.jp/keiei/chosa/keikyo/jikeiretu/000974.html>