

## 第129回 中小企業景況調査 (2012年7-9月期)

### 《調査結果のポイント》

中小企業の業況は、足踏みが見られる。

- ・ 全産業の業況判断DIは、マイナス幅が拡大した。
- ・ 産業別にみても、製造業、非製造業ともにマイナス幅が拡大した。

(1) 2012年7-9月期の全産業の業況判断DIは、(前期▲21.7→) ▲25.6(前期差▲3.9ポイント減)となり、マイナス幅が拡大した。

(2) 製造業の業況判断DIは、(前期▲20.4→) ▲24.4(前期差▲4.0ポイント減)とマイナス幅が拡大した。業種別に見ると、輸送用機械器具、化学、機械器具など11業種でマイナス幅が拡大し、食料品、家具・装備品、木材・木製品など3業種でマイナス幅が縮小した。

(3) 非製造業の業況判断DIは、(前期▲22.0→) ▲25.9(前期差▲3.9ポイント減)となり、マイナス幅が拡大した。建設業、卸売業、小売業、サービス業のいずれもマイナス幅が拡大した。

(4) 全産業の資金繰りDI(前期▲18.5→) ▲20.0(前期差▲1.5ポイント減)、長期資金借入難易度DI(前期▲10.2→) ▲10.8(前期差▲0.6ポイント減)とマイナス幅が拡大し、短期資金借入難易度DIは、(前期▲7.0→) ▲7.4(前期差▲0.4ポイント減)とマイナス幅がやや拡大した。

### 〈トピックス〉

今期の基礎素材型2業種(鉄鋼・非鉄金属、金属製品)と加工組立型3業種(機械器具、電気・情報通信機械器具・電子部品、輸送用機械器具)の業況判断DI(前期比)は、マイナス幅が拡大している。来期の見通しについては、金属製品、機械器具、電気・情報通信機械器具・電子部品でマイナス幅が縮小する見通しであるが、鉄鋼・非鉄金属、輸送用機械器具ではマイナス幅が拡大する見通しとなっている。

これは、欧州経済の信用不安や中国の景気後退、長引く円高等による受注の減少などが考えられ、今後の動向を注視していく必要がある。

注) DIは特に断りがない場合は前期比(季節調整値)による。

(本発表資料のお問い合わせ先及びホームページ)

独立行政法人中小企業基盤整備機構経営支援情報センター

担当：葦浦、根末

TEL：(代表) 03-3433-8811(内線) 4150

(直通) 03-5470-1521

<http://www.smrj.go.jp/keiei/chosa/keikyo/index.html>

## [調査要領]

- (1) 調査時点 平成24年9月1日時点  
 (2) 調査方法 全国の商工会、商工会議所の経営指導員及び中小企業団体中央会の調査員による聴き取り  
 (3) 調査対象 中小企業基本法に定義する、全国の中小企業

	調査対象企業数		有効回答企業数		有効回答率 (%)
	数	(構成比 %)	数	(構成比 %)	
製造業	4,642	(24.5)	4,528	(24.7)	97.5
建設業	2,454	(12.9)	2,366	(12.9)	96.4
卸売業	1,186	(6.3)	1,142	(6.2)	96.3
小売業	4,734	(25.0)	4,573	(24.9)	96.6
サービス業	5,949	(31.3)	5,759	(31.3)	96.8
合計	18,965	(100.0)	18,368	(100.0)	96.9

注：( )内は構成比 (%)

- (4) その他
- ・毎年4-6月期に、前年以前の季節調整値の入れ替えを行っている。
  - ・最新の長期時系列データは中小企業庁及び中小企業基盤整備機構のホームページで公表している。

## 1. 業況判断D I (11ページ参照)

### (1) 全産業

2012年7-9月期の全産業の業況判断D Iは、(前期▲21.7→) ▲25.6 (前期差▲3.9ポイント減) となり、マイナス幅が拡大した。

### (2) 製造業

製造業の業況判断D Iは、(前期▲20.4→) ▲24.4 (前期差▲4.0ポイント減) とマイナス幅が拡大した。

製造業の14業種のうち、輸送用機械器具で▲31.5 (前期差▲14.0ポイント減)、化学で▲23.3 (前期差▲11.8ポイント減)、機械器具で▲24.7 (前期差▲10.0ポイント減) など11業種でマイナス幅が拡大し、食料品で▲17.8 (前期差2.6ポイント増)、家具・装備品で▲19.6 (前期差1.1ポイント増)、木材・木製品で▲15.2 (前期差0.7ポイント増)、など3業種でマイナス幅が縮小した。

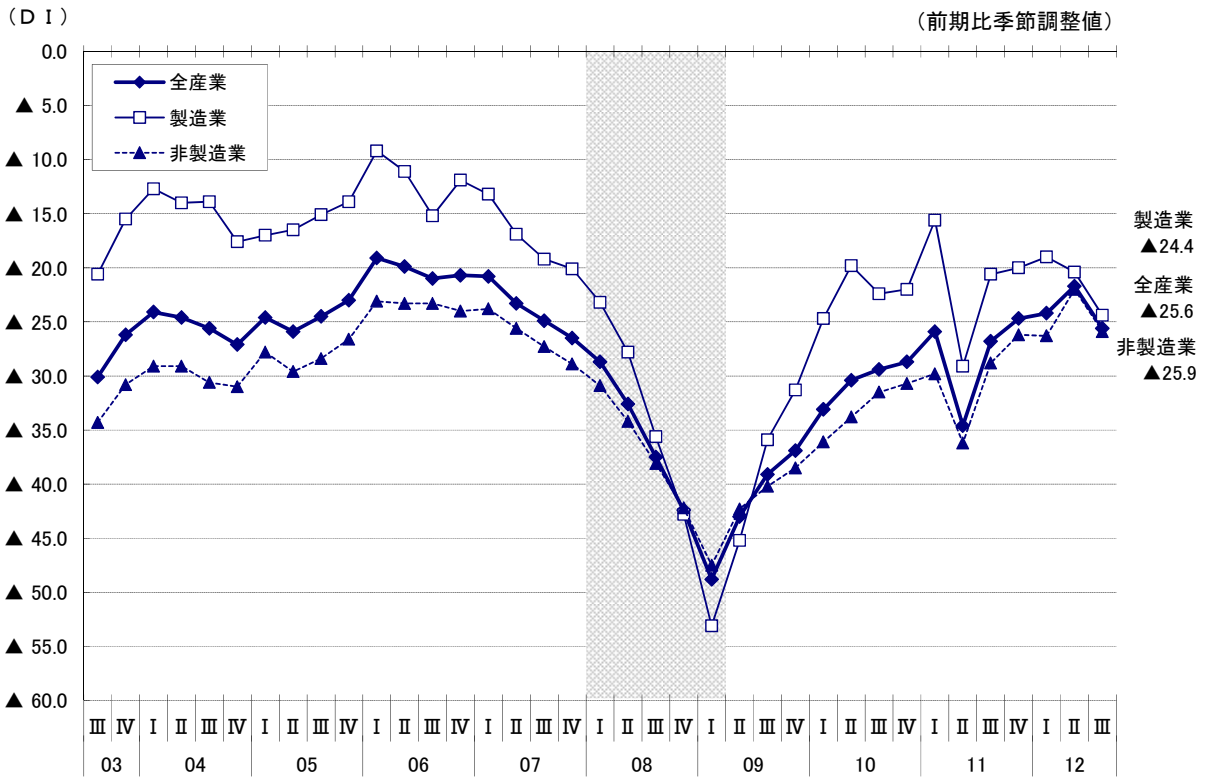
### (3) 非製造業

非製造業の業況判断D Iは、(前期▲22.0→) ▲25.9 (前期差▲3.9ポイント減) となり、マイナス幅が拡大した。

建設業で▲16.1 (前期差▲1.3ポイント減)、小売業で▲36.2 (前期差▲5.9ポイント減)、サービス業で▲22.2 (前期差▲2.8ポイント減)、卸売業で▲24.8 (前期差▲5.4ポイント減) といずれもマイナス幅が拡大した。

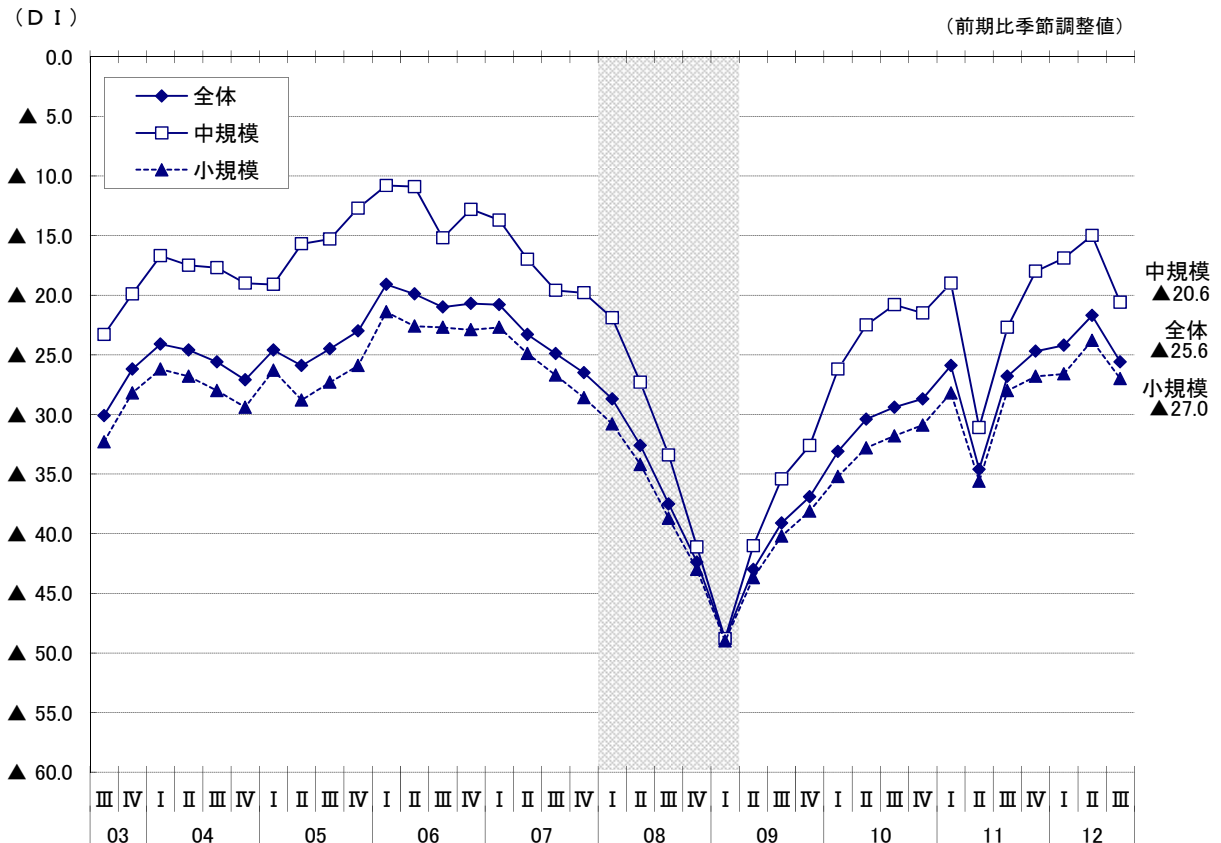
サービス業の内訳では、対事業者サービス業(運送・倉庫)で▲24.9 (前期差▲11.4ポイント減)、対個人サービス業(自動車整備その他)で▲26.2 (前期差▲9.5ポイント減)、情報通信・広告業で▲12.9 (前期差▲4.9ポイント減) などすべてでマイナス幅が拡大した。

### 中小企業の業況判断D I の推移



[参考]

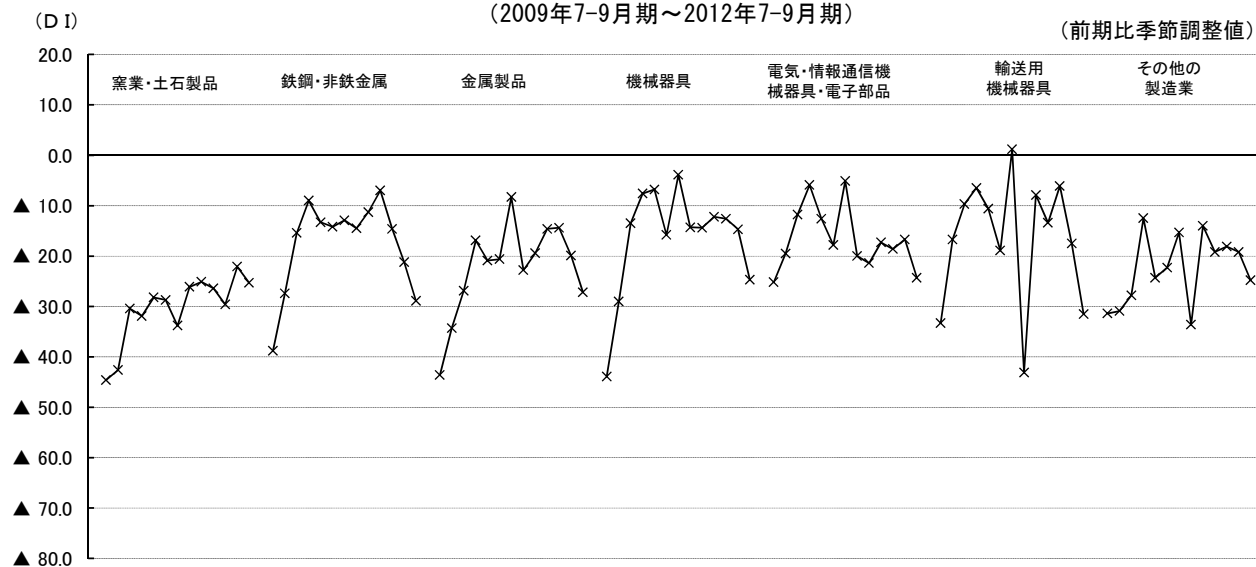
### 中小企業の業況判断D I の推移[規模別]



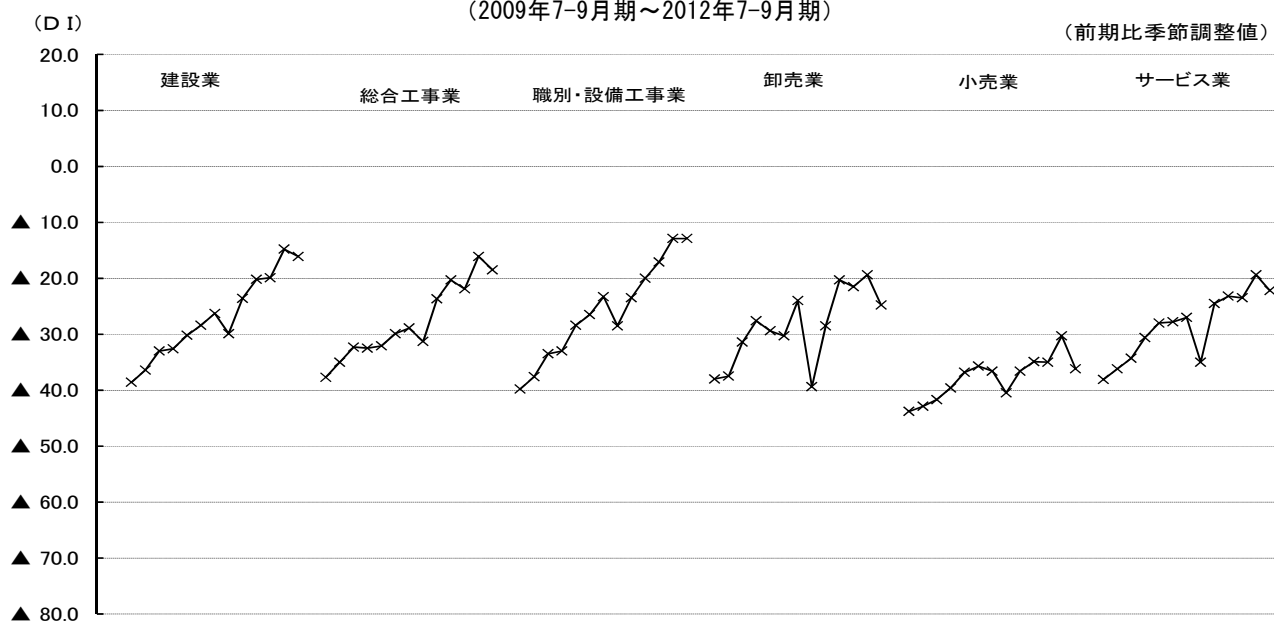
中小企業の製造業 業種別 業況判断D I の推移(1)  
(2009年7-9月期~2012年7-9月期)



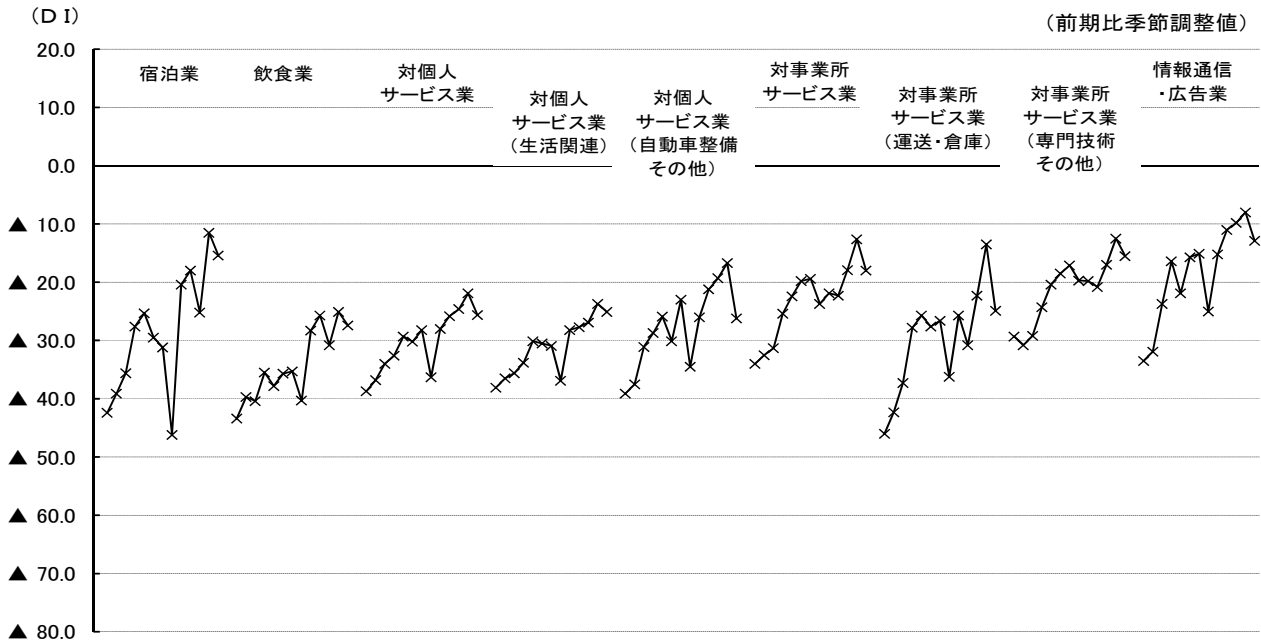
中小企業の製造業 業種別 業況判断D I の推移(2)  
(2009年7-9月期~2012年7-9月期)



中小企業の非製造業 産業・業種別 業況判断D I の推移(1)  
(2009年7-9月期~2012年7-9月期)



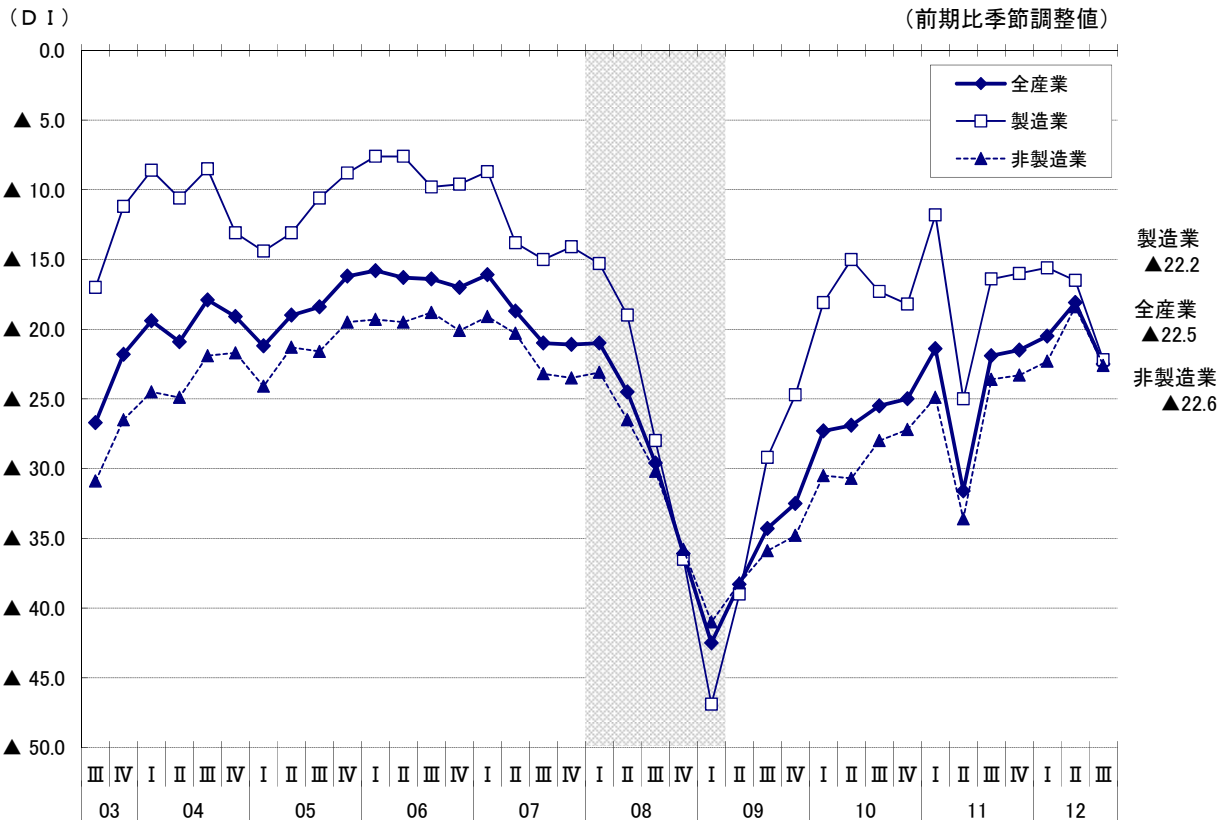
中小企業の非製造業 産業・業種別 業況判断D I の推移(2)  
(2009年7-9月期~2012年7-9月期)



## 2. 売上額D I (12ページ参照)

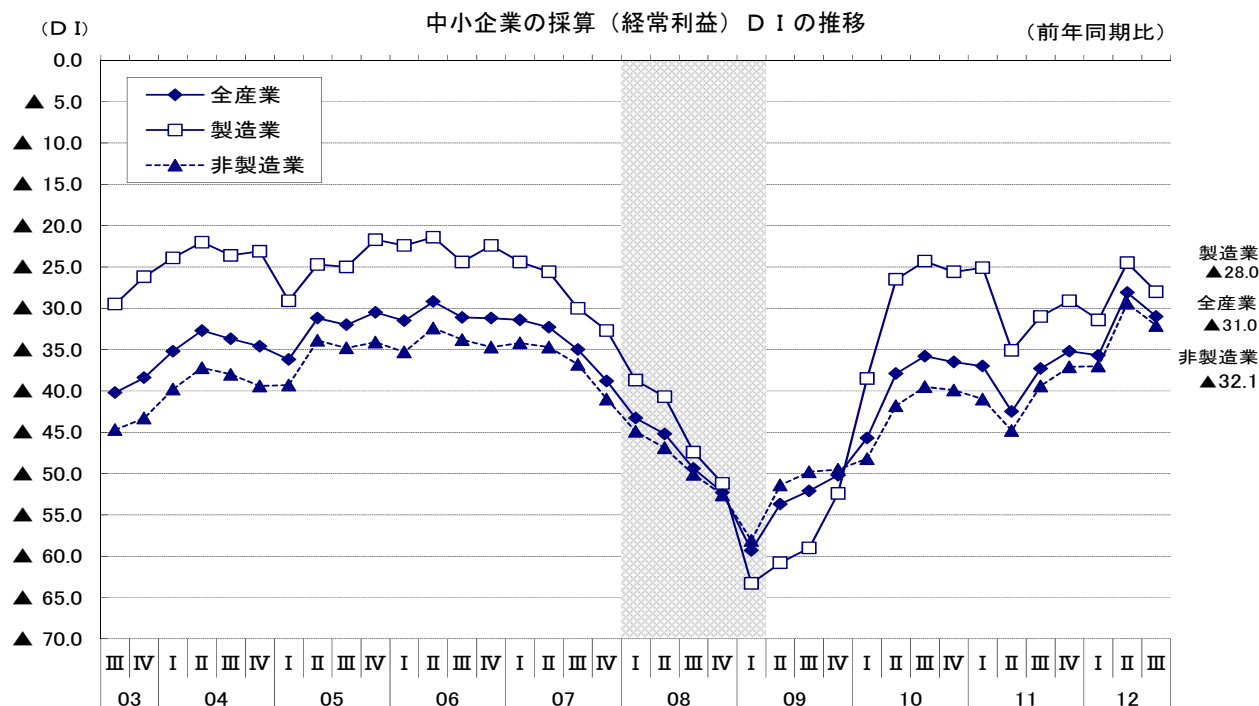
全産業の売上額D I は、(前期▲18.1→) ▲22.5 (前期差▲4.4ポイント減) とマイナス幅が拡大した。産業別に見ると、製造業で(前期▲16.5→) ▲22.2 (前期差▲5.7ポイント減)、非製造業で(前期▲18.4→) ▲22.6 (前期差▲4.2ポイント減) と、いずれもマイナス幅が拡大した。

中小企業の売上額D I の推移



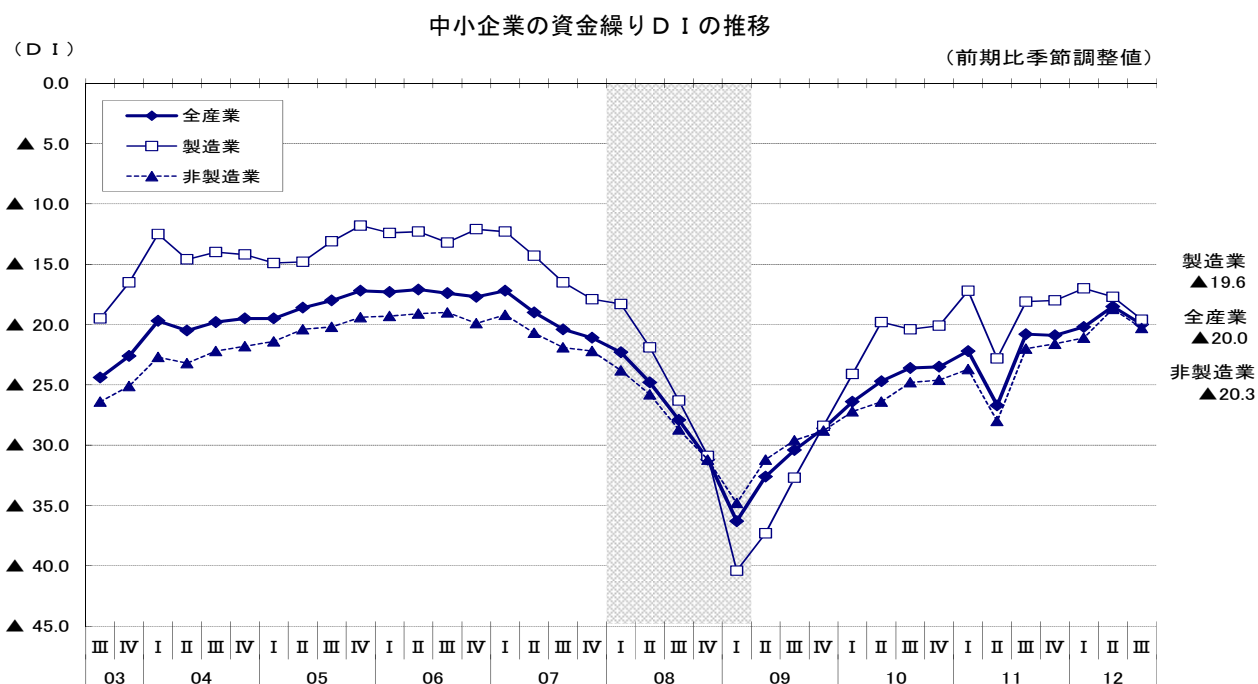
### 3. 採算（経常利益）D I（12ページ参照）

全産業の採算（経常利益）D I（「好転」－「悪化」、前年同期比）は、（前期▲28.1→）▲31.0（前期差▲2.9ポイント減）とマイナス幅が拡大した。産業別に見ると、製造業で（前期▲24.5→）▲28.0（前期差▲3.5ポイント減）、非製造業で（前期▲29.4→）▲32.1（前期差▲2.7ポイント減）とマイナス幅が拡大した。



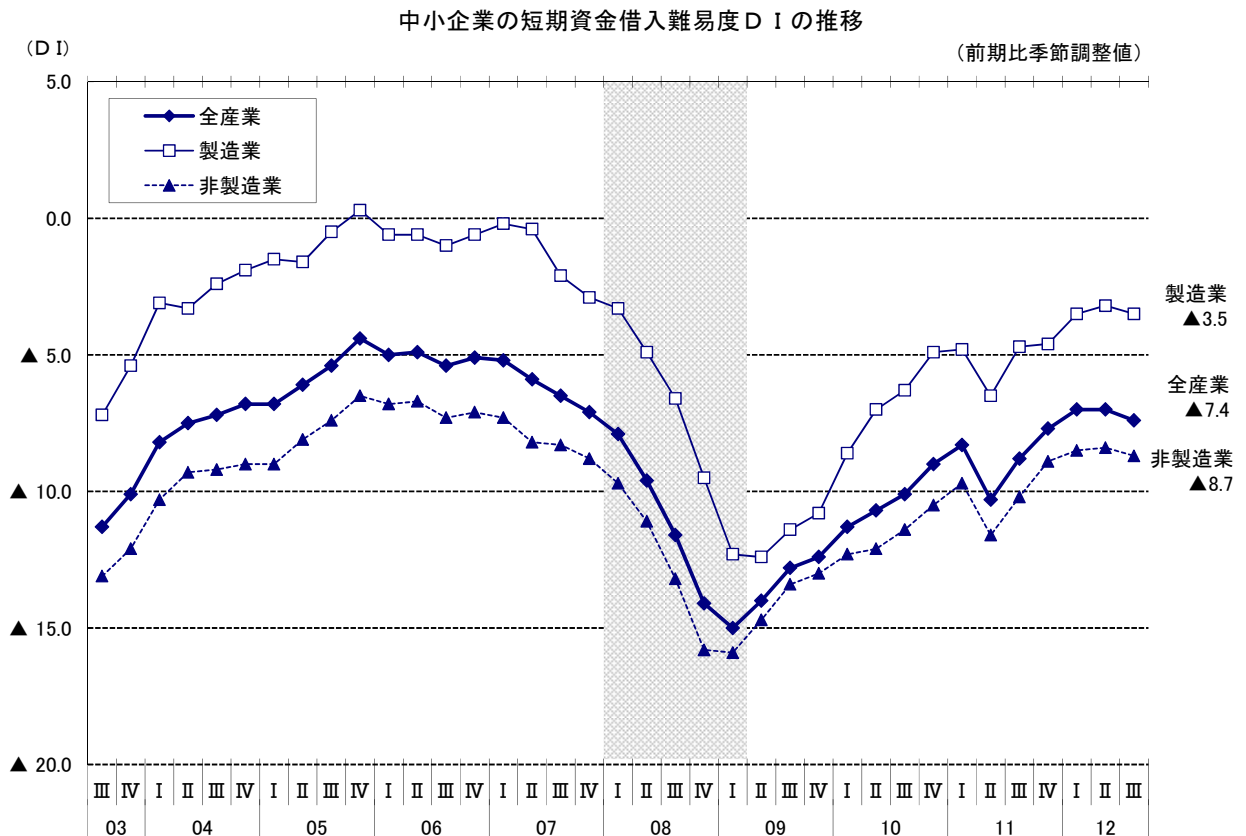
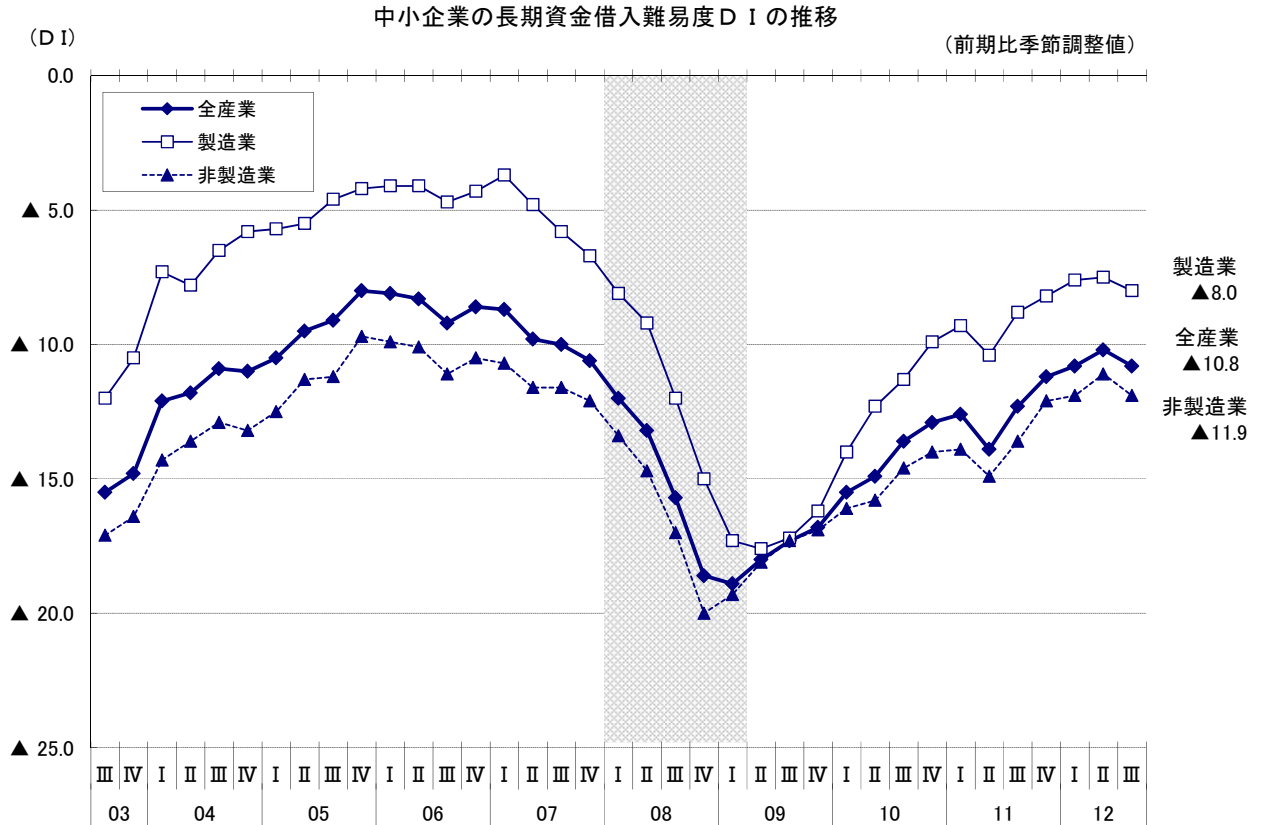
### 4. 資金繰りD I（13ページ参照）

全産業の資金繰りD Iは、（前期▲18.5→）▲20.0（前期差▲1.5ポイント減）とマイナス幅が拡大した。産業別に見ると、製造業で（前期▲17.7→）▲19.6（前期差▲1.9ポイント減）、非製造業は（前期▲18.7→）▲20.3（前期差▲1.6ポイント減）と、いずれもマイナス幅が拡大した。



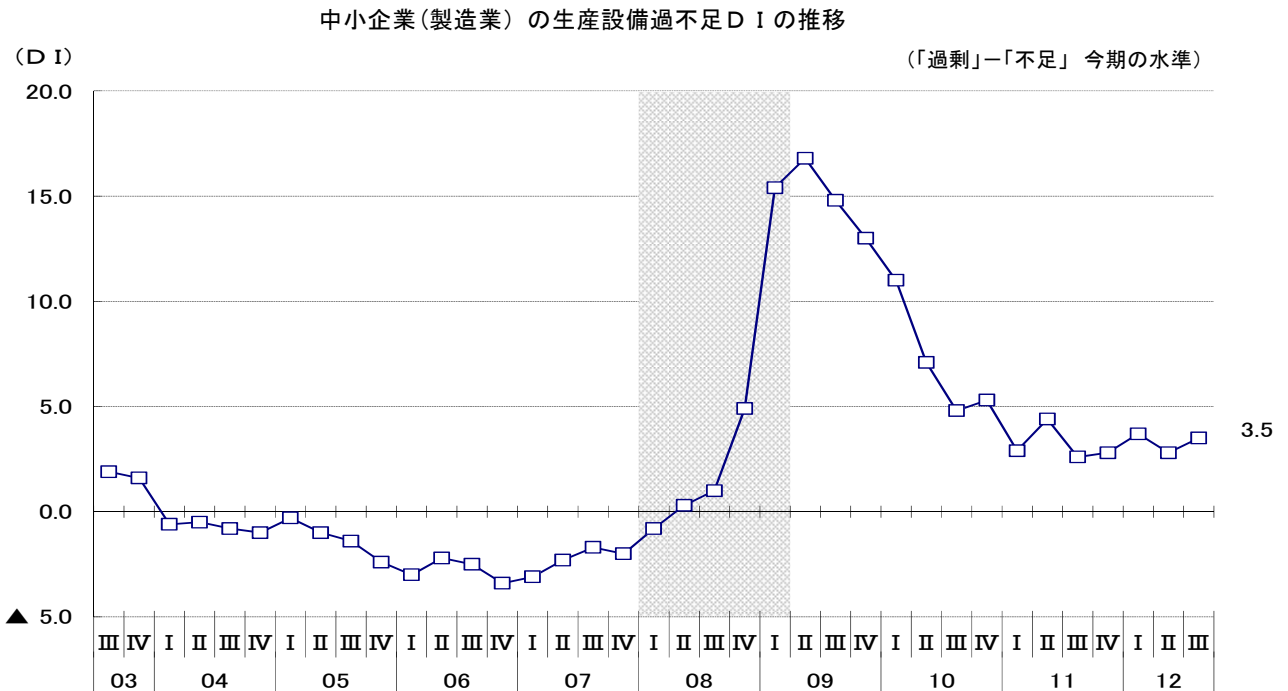
## 5. 借入難易度D I (13ページ参照)

全産業の長期資金借入難易度D Iは、(前期▲10.2→) ▲10.8(前期差▲0.6ポイント減)とマイナス幅がやや拡大した。全産業の短期資金借入難易度D Iも、(前期▲7.0→) ▲7.4(前期差▲0.4ポイント減)とマイナス幅がやや拡大の動きとなった。



## 6. 生産設備過不足D I (14ページ参照)

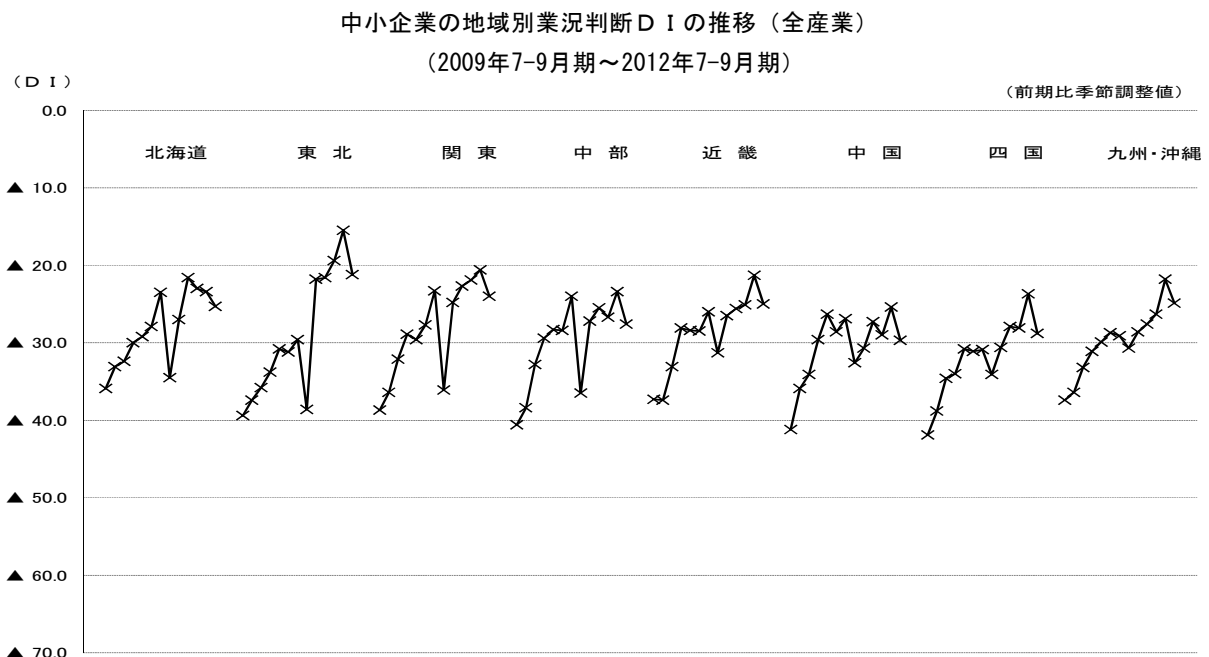
製造業の生産設備過不足D I (「過剰」－「不足」、今期の水準)は、(前期2.8→)3.5(前期差0.7ポイント増)と過剰感がやや上昇した。08年4－6月期より18期連続して過剰超となっている。



## 7. 地域別業況判断D I (15～18ページ参照)

地域別の業況判断D I (全産業)は、東北でマイナス幅が拡大したほか、四国、中国、中部、近畿などすべての地域でマイナス幅が拡大した。

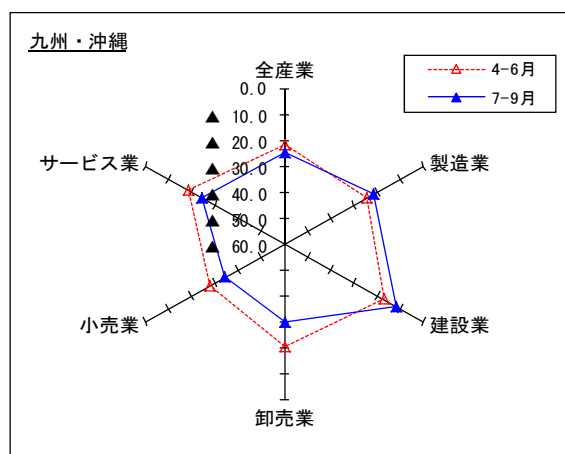
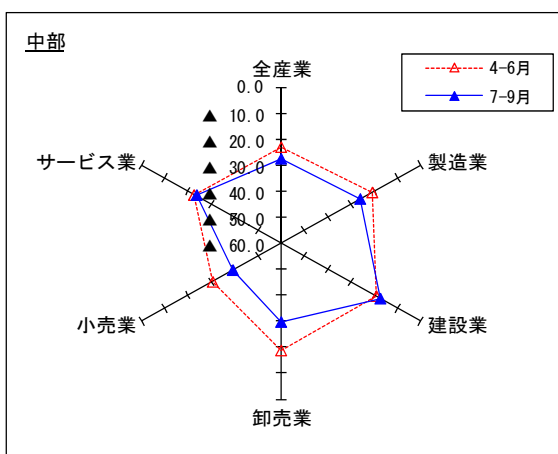
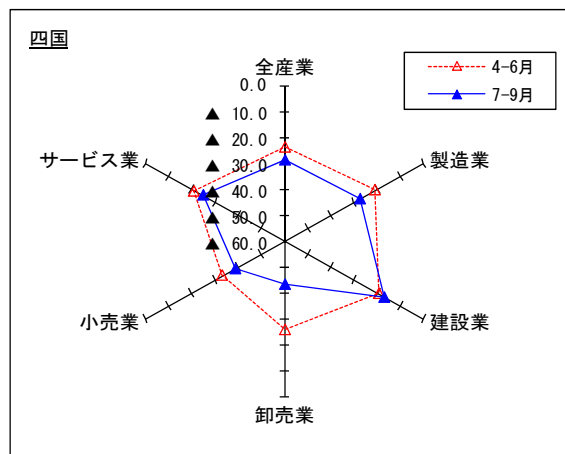
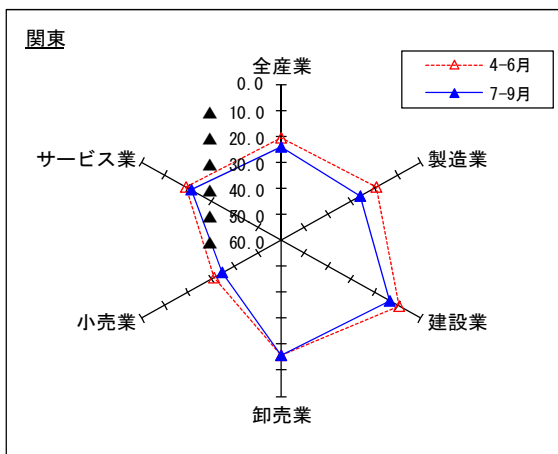
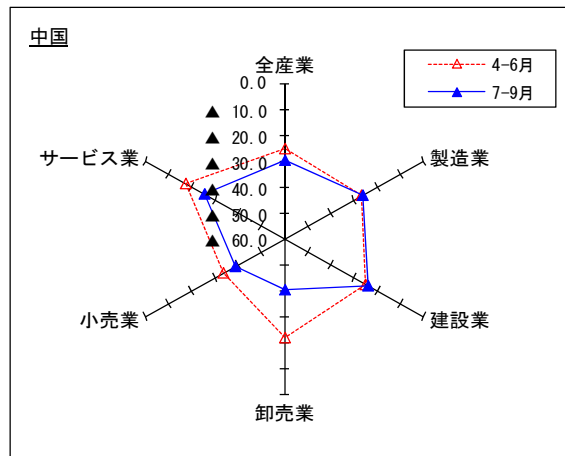
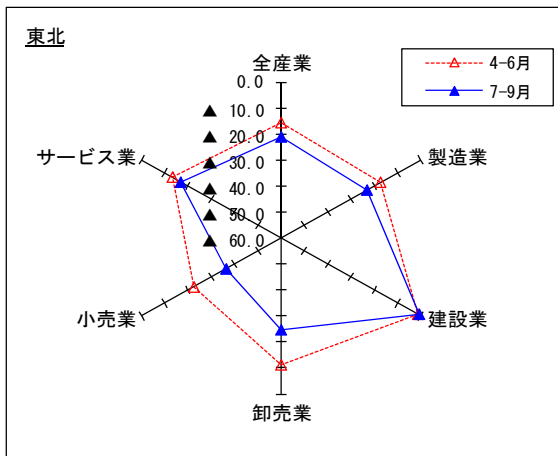
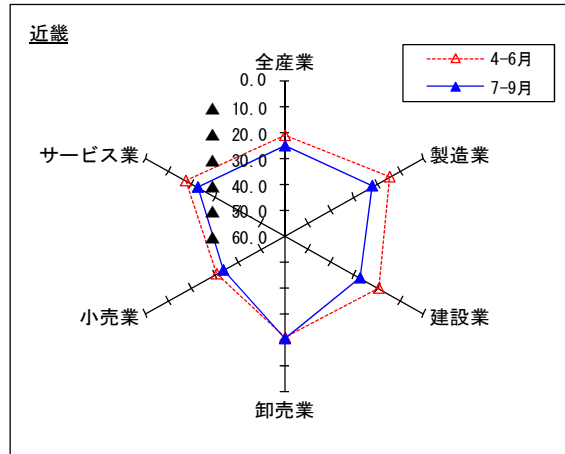
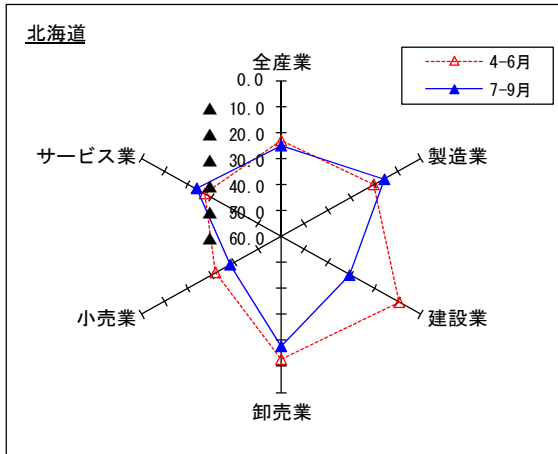
都道府県別に見ると、和歌山県、秋田県、岩手県、宮城県など44道府県でマイナス幅が拡大したが、宮崎県、高知県、山形県、東京都など4都県でマイナス幅が縮小した。



- (注) 1. 地域区分は、各経済産業局管内の都道府県により区分している。  
 2. 関東には、新潟、長野、山梨、静岡の各県、中部には、石川、富山の各県、近畿には、福井県を含む。九州・沖縄は、九州各県と沖縄県の合計。



## 各地域における産業別の動向（業況判断DI・前期比季節調整値）

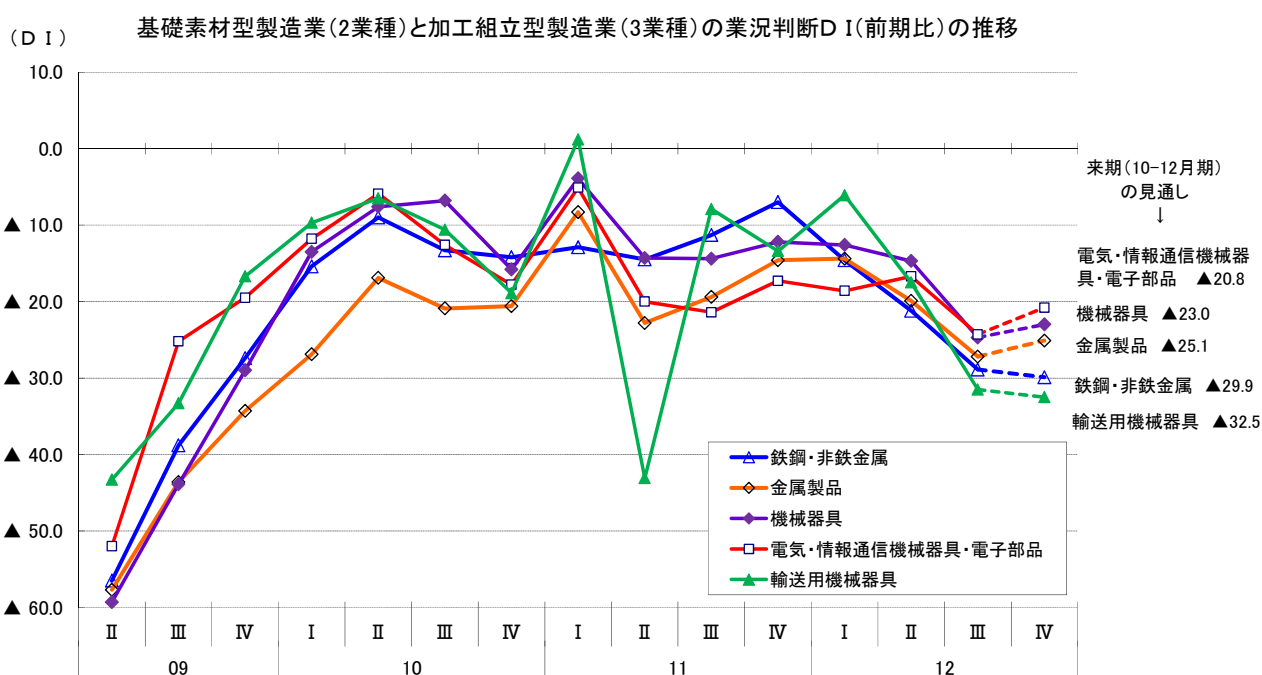


## <トピックス>

### 基礎素材型2業種と加工組立型3業種の業況判断D I（前期比）の推移について

今期の基礎素材型2業種（鉄鋼・非鉄金属、金属製品）と加工組立型3業種（機械器具、電気・情報通信機械器具・電子部品、輸送用機械器具）の業況判断D I（前期比）は、マイナス幅が拡大している。来期（10-12月期）の見通しについては、金属製品、機械器具、電気・情報通信機械器具・電子部品でマイナス幅が縮小する見通しであるが、鉄鋼・非鉄金属、輸送用機械器具ではマイナス幅が拡大する見通しとなっている。

これは、欧州経済の信用不安や中国の景気後退、長引く円高等による受注の減少などが考えられ、今後の動向を注視していく必要がある。



### [調査対象企業のコメント]

- ・ユーロ圏諸国の信用不安の影響が世界経済に悪影響を及ぼし、円高の進行もあって輸出の落ち込みにより、7月以降受注の落ち込みが大きくなってきている。[機械器具 奈良]
- ・円高による得意先企業の海外生産により受注減少が続くのではないかと懸念される。[電気・情報通信機械器具・電子部品 鳥取]
- ・中国の停滞による受注減、下期の不透明感が強く閉塞感がある。[輸送用機械器具 千葉]
- ・円高継続による輸出企業の業況悪化と空洞化によって国内需要が悪化している。[卸売業 大阪]
- ・国内製紙メーカーの停滞により製品在庫が増し生産調整が見られ、原材料の受入れも厳しさが増している。また、輸出も中国の勢いがいない状態。[卸売業 福岡]
- ・猛暑のため商店街への来客数が非常に少なかった。売上も落ち込んで厳しい状況になっている。[小売業 群馬]
- ・一番集客が見込める時期に、台風で4日間も休業を余儀なくされた。売上は震災以降まだ持ち直していない傾向にある。[小売業 沖縄]
- ・荷動きが鈍く、売上が伸びない。燃料単価の高止まりが、収益を圧迫。[対事業所サービス 秋田]
- ・法人のお中元荷物の動きは、前年並みであったが、個人のお中元荷物の動きが低迷していた。来期はお歳暮の動きがあるが、個人の需要が前年並みかどうか不透明である。[対事業所サービス 徳島]

# 主要DI時系列表

## 1. 業況判断DI（「好転」-「悪化」 前期比季節調整値）

### 1-(1) 全産業

産 業	2011年				2012年			前期差	2012年
	1-3月	4-6月	7-9月	10-12月	1-3月	4-6月	7-9月		10-12月見通し
全産業	▲ 25.9	▲ 34.6	▲ 26.8	▲ 24.7	▲ 24.2	▲ 21.7	▲ 25.6	▲ 3.9	▲ 21.5
中規模	▲ 19.0	▲ 31.1	▲ 22.7	▲ 18.0	▲ 16.9	▲ 15.0	▲ 20.6	▲ 5.6	▲ 15.6
小規模	▲ 28.2	▲ 35.6	▲ 28.0	▲ 26.8	▲ 26.6	▲ 23.8	▲ 27.0	▲ 3.2	▲ 23.6
製造業	▲ 15.6	▲ 29.1	▲ 20.6	▲ 20.0	▲ 19.0	▲ 20.4	▲ 24.4	▲ 4.0	▲ 19.4
非製造業	▲ 29.8	▲ 36.2	▲ 28.8	▲ 26.2	▲ 26.3	▲ 22.0	▲ 25.9	▲ 3.9	▲ 22.3

### 1-(2) 製造業

業 種	2011年				2012年			前期差	2012年
	1-3月	4-6月	7-9月	10-12月	1-3月	4-6月	7-9月		10-12月見通し
食料品	▲ 19.7	▲ 30.8	▲ 20.2	▲ 22.9	▲ 16.3	▲ 20.4	▲ 17.8	2.6	▲ 15.1
繊維工業	▲ 17.2	▲ 24.7	▲ 18.6	▲ 22.0	▲ 20.9	▲ 20.5	▲ 24.8	▲ 4.3	▲ 17.4
木材・木製品	▲ 9.5	▲ 36.3	▲ 21.8	▲ 21.7	▲ 19.1	▲ 15.9	▲ 15.2	0.7	▲ 12.4
家具・装備品	▲ 24.7	▲ 36.9	▲ 32.1	▲ 20.4	▲ 29.7	▲ 20.7	▲ 19.6	1.1	▲ 8.7
パルプ・紙・紙加工品	▲ 18.6	▲ 36.6	▲ 22.5	▲ 19.0	▲ 13.8	▲ 19.7	▲ 24.7	▲ 5.0	▲ 11.1
印刷	▲ 32.2	▲ 46.4	▲ 37.6	▲ 35.7	▲ 36.4	▲ 30.8	▲ 33.1	▲ 2.3	▲ 25.3
化学	▲ 14.9	▲ 18.2	▲ 24.8	▲ 24.2	▲ 19.5	▲ 11.5	▲ 23.3	▲ 11.8	▲ 7.6
窯業・土石製品	▲ 33.8	▲ 26.1	▲ 25.1	▲ 26.4	▲ 29.6	▲ 22.1	▲ 25.3	▲ 3.2	▲ 19.1
鉄鋼・非鉄金属	▲ 12.9	▲ 14.5	▲ 11.3	▲ 7.0	▲ 14.6	▲ 21.2	▲ 28.9	▲ 7.7	▲ 29.9
金属製品	▲ 8.3	▲ 22.8	▲ 19.4	▲ 14.6	▲ 14.4	▲ 19.9	▲ 27.2	▲ 7.3	▲ 25.1
機械器具	▲ 3.9	▲ 14.3	▲ 14.4	▲ 12.2	▲ 12.6	▲ 14.7	▲ 24.7	▲ 10.0	▲ 23.0
電気・情報通信機械器具・電子部品	▲ 5.1	▲ 20.0	▲ 21.4	▲ 17.3	▲ 18.6	▲ 16.7	▲ 24.3	▲ 7.6	▲ 20.8
輸送用機械器具	1.2	▲ 43.1	▲ 7.9	▲ 13.4	▲ 6.1	▲ 17.5	▲ 31.5	▲ 14.0	▲ 32.5
その他の製造業	▲ 15.3	▲ 33.6	▲ 14.0	▲ 19.2	▲ 18.1	▲ 19.2	▲ 24.8	▲ 5.6	▲ 19.0

### 1-(3) 非製造業

産 業 ・ 業 種	2011年				2012年			前期差	2012年
	1-3月	4-6月	7-9月	10-12月	1-3月	4-6月	7-9月		10-12月見通し
建設業	▲ 26.3	▲ 29.9	▲ 23.6	▲ 20.2	▲ 19.9	▲ 14.8	▲ 16.1	▲ 1.3	▲ 20.2
総合工事業	▲ 28.9	▲ 31.3	▲ 23.7	▲ 20.3	▲ 21.9	▲ 16.1	▲ 18.5	▲ 2.4	▲ 22.7
職別・設備工事業	▲ 23.3	▲ 28.5	▲ 23.5	▲ 20.0	▲ 17.1	▲ 12.9	▲ 12.9	0.0	▲ 17.1
卸売業	▲ 24.0	▲ 39.4	▲ 28.5	▲ 20.3	▲ 21.5	▲ 19.4	▲ 24.8	▲ 5.4	▲ 17.0
小売業	▲ 36.6	▲ 40.5	▲ 36.6	▲ 34.9	▲ 35.0	▲ 30.3	▲ 36.2	▲ 5.9	▲ 29.6
サービス業	▲ 27.0	▲ 35.0	▲ 24.5	▲ 23.2	▲ 23.5	▲ 19.4	▲ 22.2	▲ 2.8	▲ 19.1
飲食業	▲ 35.3	▲ 40.3	▲ 28.3	▲ 25.7	▲ 30.8	▲ 25.1	▲ 27.4	▲ 2.3	▲ 22.4
宿泊業	▲ 31.2	▲ 46.2	▲ 20.4	▲ 18.0	▲ 25.2	▲ 11.5	▲ 15.4	▲ 3.9	▲ 15.9
対個人サービス業	▲ 28.2	▲ 36.3	▲ 28.0	▲ 25.8	▲ 24.6	▲ 21.9	▲ 25.6	▲ 3.7	▲ 23.5
対個人サービス業 (生活関連)	▲ 30.9	▲ 36.9	▲ 28.2	▲ 27.7	▲ 26.9	▲ 23.7	▲ 25.1	▲ 1.4	▲ 23.1
対個人サービス業 (自動車整備その他)	▲ 23.0	▲ 34.5	▲ 26.0	▲ 21.2	▲ 19.3	▲ 16.7	▲ 26.2	▲ 9.5	▲ 24.6
対事業所サービス業	▲ 19.4	▲ 23.7	▲ 21.9	▲ 22.3	▲ 17.9	▲ 12.6	▲ 18.0	▲ 5.4	▲ 13.0
対事業所サービス業 (運送・倉庫)	▲ 26.6	▲ 36.2	▲ 25.7	▲ 30.8	▲ 22.3	▲ 13.5	▲ 24.9	▲ 11.4	▲ 18.4
対事業所サービス業 (専門技術その他)	▲ 17.1	▲ 19.7	▲ 19.8	▲ 20.8	▲ 17.0	▲ 12.5	▲ 15.5	▲ 3.0	▲ 11.1
情報通信・広告業	▲ 15.1	▲ 25.0	▲ 15.2	▲ 11.0	▲ 9.8	▲ 8.0	▲ 12.9	▲ 4.9	▲ 3.7

2. -(1) 売上額DI (「増加」-「減少」 前期比季節調整値)

産 業	2011年				2012年			前期差
	1-3月	4-6月	7-9月	10-12月	1-3月	4-6月	7-9月	
全産業	▲ 21.4	▲ 31.6	▲ 21.9	▲ 21.5	▲ 20.5	▲ 18.1	▲ 22.5	▲ 4.4
製造業	▲ 11.8	▲ 25.0	▲ 16.4	▲ 16.0	▲ 15.6	▲ 16.5	▲ 22.2	▲ 5.7
非製造業	▲ 24.9	▲ 33.6	▲ 23.6	▲ 23.3	▲ 22.3	▲ 18.4	▲ 22.6	▲ 4.2
建設業	▲ 21.3	▲ 24.4	▲ 16.0	▲ 16.2	▲ 13.9	▲ 11.6	▲ 11.7	▲ 0.1
卸売業	▲ 18.7	▲ 34.6	▲ 22.0	▲ 19.1	▲ 18.4	▲ 16.2	▲ 20.4	▲ 4.2
小売業	▲ 30.4	▲ 37.6	▲ 29.1	▲ 31.6	▲ 30.0	▲ 26.0	▲ 32.5	▲ 6.5
サービス業	▲ 24.0	▲ 33.8	▲ 22.2	▲ 20.3	▲ 21.3	▲ 16.0	▲ 19.7	▲ 3.7

2. -(2) 売上単価・客単価DI (「上昇」-「低下」 前期比季節調整値)

産 業	2011年				2012年			前期差
	1-3月	4-6月	7-9月	10-12月	1-3月	4-6月	7-9月	
全産業	▲ 19.6	▲ 25.2	▲ 21.5	▲ 19.8	▲ 18.3	▲ 19.3	▲ 20.6	▲ 1.3
製造業	▲ 12.0	▲ 13.3	▲ 13.6	▲ 12.0	▲ 11.4	▲ 13.3	▲ 13.2	0.1
非製造業	▲ 23.0	▲ 29.7	▲ 24.5	▲ 22.9	▲ 21.2	▲ 21.5	▲ 23.5	▲ 2.0
卸売業	▲ 6.6	▲ 8.1	▲ 8.3	▲ 9.6	▲ 8.1	▲ 13.1	▲ 15.0	▲ 1.9
小売業	▲ 28.1	▲ 36.3	▲ 30.3	▲ 29.5	▲ 27.1	▲ 28.0	▲ 30.8	▲ 2.8
サービス業	▲ 22.5	▲ 28.7	▲ 22.8	▲ 20.1	▲ 19.4	▲ 18.2	▲ 18.8	▲ 0.6

3. 原材料・商品仕入単価DI (「上昇」-「低下」 前年同期比)

産 業	2011年				2012年			前期差
	1-3月	4-6月	7-9月	10-12月	1-3月	4-6月	7-9月	
全産業	21.1	28.1	24.9	21.6	19.2	17.5	12.9	▲ 4.6
製造業	37.4	45.0	42.3	37.7	32.2	26.2	18.3	▲ 7.9
非製造業	15.8	22.7	19.4	16.5	15.1	14.7	11.2	▲ 3.5
建設業	26.4	48.7	36.8	28.7	26.3	25.3	21.7	▲ 3.6
卸売業	19.4	27.0	24.6	21.5	17.5	15.0	7.0	▲ 8.0
小売業	3.2	5.4	5.1	5.4	4.5	2.9	▲ 0.1	▲ 3.0
サービス業	21.4	25.2	23.1	19.5	18.7	20.2	17.1	▲ 3.1

4. 在庫水準DI (「過剰」-「不足」 今期の水準)

産 業	2011年				2012年			前期差
	1-3月	4-6月	7-9月	10-12月	1-3月	4-6月	7-9月	
全産業	8.6	8.4	8.1	9.1	9.4	9.0	9.5	0.5
製造業	3.6	5.6	4.7	5.0	5.5	5.3	6.4	1.1
非製造業	12.3	10.6	10.6	11.9	12.2	11.7	11.7	0.0
卸売業	17.4	17.4	16.9	18.6	17.7	17.7	18.9	1.2
小売業	10.9	8.9	9.0	10.2	10.7	10.3	9.9	▲ 0.4

5. 経常利益DI (「好転」-「悪化」 前年同期比)

産 業	2011年				2012年			前期差
	1-3月	4-6月	7-9月	10-12月	1-3月	4-6月	7-9月	
全産業	▲ 37.0	▲ 42.5	▲ 37.3	▲ 35.2	▲ 35.7	▲ 28.1	▲ 31.0	▲ 2.9
製造業	▲ 25.1	▲ 35.1	▲ 31.0	▲ 29.1	▲ 31.4	▲ 24.5	▲ 28.0	▲ 3.5
非製造業	▲ 41.0	▲ 44.8	▲ 39.4	▲ 37.1	▲ 37.0	▲ 29.4	▲ 32.1	▲ 2.7
建設業	▲ 39.1	▲ 43.8	▲ 38.1	▲ 31.5	▲ 31.9	▲ 26.5	▲ 25.6	0.9
卸売業	▲ 30.4	▲ 40.1	▲ 34.5	▲ 30.7	▲ 30.0	▲ 24.9	▲ 28.9	▲ 4.0
小売業	▲ 46.2	▲ 48.0	▲ 45.0	▲ 44.5	▲ 45.2	▲ 38.9	▲ 41.2	▲ 2.3
サービス業	▲ 39.7	▲ 43.7	▲ 36.1	▲ 34.8	▲ 34.0	▲ 23.9	▲ 28.1	▲ 4.2

6. 資金繰りDI (「好転」-「悪化」 前期比季節調整値)

産 業	2011年				2012年			前期差
	1-3月	4-6月	7-9月	10-12月	1-3月	4-6月	7-9月	
全産業	▲ 22.2	▲ 26.7	▲ 20.8	▲ 20.9	▲ 20.2	▲ 18.5	▲ 20.0	▲ 1.5
製造業	▲ 17.2	▲ 22.8	▲ 18.1	▲ 18.0	▲ 17.0	▲ 17.7	▲ 19.6	▲ 1.9
非製造業	▲ 23.7	▲ 28.0	▲ 22.0	▲ 21.6	▲ 21.1	▲ 18.7	▲ 20.3	▲ 1.6
建設業	▲ 20.6	▲ 23.2	▲ 17.7	▲ 15.8	▲ 14.0	▲ 12.6	▲ 14.2	▲ 1.6
卸売業	▲ 16.4	▲ 22.2	▲ 18.2	▲ 18.1	▲ 14.9	▲ 15.3	▲ 15.5	▲ 0.2
小売業	▲ 28.6	▲ 31.0	▲ 27.7	▲ 27.6	▲ 29.1	▲ 25.3	▲ 28.1	▲ 2.8
サービス業	▲ 22.1	▲ 29.0	▲ 20.2	▲ 19.9	▲ 18.6	▲ 16.5	▲ 17.9	▲ 1.4

7. 借入難易度 (「容易」-「困難」 前期比季節調整値)

(上段:長期資金、下段:短期資金)

産 業	2011年				2012年			前期差
	1-3月	4-6月	7-9月	10-12月	1-3月	4-6月	7-9月	
全産業	▲ 12.6	▲ 13.9	▲ 12.3	▲ 11.2	▲ 10.8	▲ 10.2	▲ 10.8	▲ 0.6
	▲ 8.3	▲ 10.3	▲ 8.8	▲ 7.7	▲ 7.0	▲ 7.0	▲ 7.4	▲ 0.4
製造業	▲ 9.3	▲ 10.4	▲ 8.8	▲ 8.2	▲ 7.6	▲ 7.5	▲ 8.0	▲ 0.5
	▲ 4.8	▲ 6.5	▲ 4.7	▲ 4.6	▲ 3.5	▲ 3.2	▲ 3.5	▲ 0.3
非製造業	▲ 13.9	▲ 14.9	▲ 13.6	▲ 12.1	▲ 11.9	▲ 11.1	▲ 11.9	▲ 0.8
	▲ 9.7	▲ 11.6	▲ 10.2	▲ 8.9	▲ 8.5	▲ 8.4	▲ 8.7	▲ 0.3
建設業	▲ 11.0	▲ 12.5	▲ 9.7	▲ 8.7	▲ 8.0	▲ 8.4	▲ 7.9	0.5
	▲ 7.3	▲ 7.8	▲ 7.0	▲ 4.9	▲ 4.2	▲ 4.2	▲ 3.2	1.0
卸売業	▲ 8.3	▲ 8.3	▲ 6.8	▲ 5.0	▲ 5.6	▲ 6.1	▲ 5.8	0.3
	▲ 1.4	▲ 3.7	▲ 3.1	▲ 0.6	▲ 2.3	▲ 0.8	▲ 2.6	▲ 1.8
小売業	▲ 16.0	▲ 16.4	▲ 16.4	▲ 15.5	▲ 15.2	▲ 13.8	▲ 15.8	▲ 2.0
	▲ 12.4	▲ 13.5	▲ 13.0	▲ 12.4	▲ 12.1	▲ 11.9	▲ 12.5	▲ 0.6
サービス業	▲ 14.5	▲ 16.6	▲ 14.6	▲ 12.5	▲ 12.4	▲ 11.4	▲ 12.1	▲ 0.7
	▲ 11.1	▲ 13.3	▲ 11.3	▲ 9.7	▲ 9.5	▲ 9.0	▲ 9.5	▲ 0.5

8. 従業員数DI (「増加」-「減少」 前年同期比)

産 業	2011年				2012年			前期差
	1-3月	4-6月	7-9月	10-12月	1-3月	4-6月	7-9月	
全産業	▲ 7.0	▲ 6.3	▲ 6.0	▲ 5.7	▲ 6.4	▲ 3.1	▲ 4.8	▲ 1.7
製造業	▲ 5.8	▲ 3.6	▲ 4.2	▲ 3.9	▲ 5.4	▲ 1.6	▲ 4.2	▲ 2.6
非製造業	▲ 7.4	▲ 7.3	▲ 6.6	▲ 6.3	▲ 6.8	▲ 3.7	▲ 4.9	▲ 1.2
建設業	▲ 9.3	▲ 8.1	▲ 7.9	▲ 5.4	▲ 5.9	▲ 3.0	▲ 4.2	▲ 1.2
卸売業	▲ 9.4	▲ 6.6	▲ 7.0	▲ 6.9	▲ 6.2	▲ 4.6	▲ 5.9	▲ 1.3
小売業	▲ 6.4	▲ 6.1	▲ 6.4	▲ 7.3	▲ 6.5	▲ 4.6	▲ 5.0	▲ 0.4
サービス業	▲ 6.9	▲ 7.9	▲ 6.2	▲ 5.9	▲ 7.5	▲ 3.1	▲ 5.0	▲ 1.9

9. 従業員数過不足DI (「過剰」-「不足」 今期の水準)

産 業	2011年				2012年			前期差
	1-3月	4-6月	7-9月	10-12月	1-3月	4-6月	7-9月	
全産業	0.2	2.0	▲ 1.3	▲ 2.4	▲ 1.9	▲ 2.3	▲ 3.6	▲ 1.3
製造業	2.3	6.5	2.6	1.0	2.4	2.4	1.8	▲ 0.6
非製造業	▲ 0.5	0.5	▲ 2.6	▲ 3.7	▲ 3.4	▲ 4.0	▲ 5.5	▲ 1.5
建設業	1.4	3.3	▲ 2.0	▲ 5.7	▲ 5.9	▲ 3.8	▲ 8.9	▲ 5.1
卸売業	5.8	8.3	4.5	2.6	4.1	3.2	3.2	0.0
小売業	▲ 1.1	▲ 0.9	▲ 2.0	▲ 2.3	▲ 2.4	▲ 3.1	▲ 2.8	0.3
サービス業	▲ 2.3	▲ 1.4	▲ 4.7	▲ 5.2	▲ 4.7	▲ 6.2	▲ 7.7	▲ 1.5

## 10. 設備投資動向

設備投資実施企業割合(実施企業/回答企業×100) 単位:%

産 業	2011年				2012年				来期計画
	1-3月	4-6月	7-9月	10-12月	1-3月	4-6月	7-9月	10-12月	
全産業	12.0	12.6	14.2	13.3	12.3	14.7	15.2	12.7	
製造業	15.9	16.1	18.9	17.5	16.4	18.5	19.9	17.1	
建設業	10.3	11.7	12.4	12.3	13.3	14.9	13.8	10.0	
卸売業	15.3	12.6	15.8	13.8	15.2	16.6	17.9	14.6	
小売業	7.5	8.7	9.9	9.0	7.4	10.2	10.9	8.9	
サービス業	12.6	13.4	14.5	13.9	12.1	14.8	15.1	13.1	

## 11. 生産設備過不足DI (「過剰」-「不足」 今期の水準)

産 業	2011年				2012年			前期差
	1-3月	4-6月	7-9月	10-12月	1-3月	4-6月	7-9月	
製造業	2.9	4.4	2.6	2.8	3.7	2.8	3.5	0.7

## 12. 経営上の問題点

	今期直面している経営上の問題点(構成比)				
	1位(%)	2位(%)	3位(%)	4位(%)	5位(%)
製造業	需要の停滞 37.8	製品(加工)単価の 低下・上昇難 14.8	製品ニーズの変化へ の対応 10.0	原材料価格の上昇 7.7	生産設備の不足・老 朽化 7.3
前期	1位 35.7	2位 14.8	3位 9.4	4位 9.1	5位 7.2
前々期	1位 35.5	2位 15.6	4位 9.4	3位 10.3	5位 7.0
建設業	官公需要の停滞 22.8	請負単価の低下・上 昇難 21.4	民間需要の停滞 20.3	大企業の進出による 競争の激化 7.2	材料価格の上昇 4.9
前期	1位 23.6	2位 21.6	3位 20.1	4位 7.0	5位 6.0
前々期	1位 23.2	3位 20.7	2位 21.9	4位 6.2	5位 6.1
卸売業	需要の停滞 46.7	販売単価の低下・上 昇難 11.9	大企業の進出による 競争の激化 7.6	小売業の進出による 競争の激化 5.5	メーカーの進出のよ る競争の激化 4.2
前期	1位 43.9	2位 11.2	3位 8.8	5位 5.2	6位 3.7
前々期	1位 48.5	2位 10.5	3位 7.8	5位 4.7	6位 3.3
小売業	需要の停滞 23.2	大・中型店の進出に よる競争の激化 21.4	購買力の他地域への 流出 15.7	消費者ニーズの変化 への対応 13.0	販売単価の低下・上 昇難 6.8
前期	1位 22.8	2位 21.0	3位 16.3	4位 12.2	5位 7.4
前々期	1位 26.7	2位 19.3	3位 15.7	4位 11.0	5位 6.8
サービス業	需要の停滞 25.8	利用者ニーズの変化 への対応 20.4	利用料金の低下・上 昇難 9.3	新規参入業者の増加 7.8	大企業の進出による 競争の激化 7.5
前期	1位 25.0	2位 19.5	3位 10.2	5位 7.4	4位 7.8
前々期	1位 29.3	2位 19.2	3位 9.3	4位 7.7	5位 7.3

13. 業況判断DI(経済産業局別)

前期比(季節調整値)

局・産業	2010年				2011年				2012年			前期差	
	1-3月	4-6月	7-9月	10-12月	1-3月	4-6月	7-9月	10-12月	1-3月	4-6月	7-9月		
北海道	製造業	▲ 31.2	▲ 17.8	▲ 29.3	▲ 29.7	▲ 20.6	▲ 26.2	▲ 16.6	▲ 15.6	▲ 20.2	▲ 20.6	▲ 15.9	4.7
	建設業	▲ 28.4	▲ 37.3	▲ 29.3	▲ 21.7	▲ 27.3	▲ 34.0	▲ 27.2	▲ 24.8	▲ 25.5	▲ 9.3	▲ 30.4	▲ 21.1
	卸売業	▲ 23.8	▲ 23.0	▲ 30.7	▲ 27.1	▲ 21.9	▲ 24.0	▲ 32.2	▲ 15.4	▲ 27.4	▲ 12.5	▲ 17.6	▲ 5.1
	小売業	▲ 40.9	▲ 37.1	▲ 36.7	▲ 31.4	▲ 29.0	▲ 37.3	▲ 38.2	▲ 25.6	▲ 32.8	▲ 32.1	▲ 37.9	▲ 5.8
	サービス業	▲ 34.3	▲ 29.7	▲ 23.0	▲ 24.2	▲ 22.9	▲ 40.2	▲ 25.4	▲ 19.0	▲ 17.5	▲ 27.4	▲ 23.5	3.9
	全産業	▲ 32.4	▲ 30.0	▲ 29.2	▲ 27.9	▲ 23.5	▲ 34.5	▲ 27.0	▲ 21.6	▲ 23.0	▲ 23.4	▲ 25.3	▲ 1.9
東北	製造業	▲ 26.4	▲ 22.5	▲ 24.7	▲ 21.3	▲ 17.4	▲ 34.8	▲ 16.1	▲ 14.5	▲ 13.7	▲ 17.6	▲ 23.0	▲ 5.4
	建設業	▲ 34.5	▲ 34.7	▲ 32.8	▲ 33.7	▲ 27.5	▲ 27.3	▲ 13.8	▲ 4.2	▲ 4.0	▲ 1.4	▲ 0.8	0.6
	卸売業	▲ 36.3	▲ 35.0	▲ 26.3	▲ 31.9	▲ 30.9	▲ 47.0	▲ 29.1	▲ 22.5	▲ 16.9	▲ 11.3	▲ 24.5	▲ 13.2
	小売業	▲ 41.6	▲ 37.9	▲ 35.4	▲ 38.6	▲ 36.9	▲ 39.9	▲ 31.2	▲ 35.3	▲ 30.2	▲ 22.6	▲ 36.3	▲ 13.7
	サービス業	▲ 37.5	▲ 37.0	▲ 32.7	▲ 32.1	▲ 32.5	▲ 42.3	▲ 22.2	▲ 24.4	▲ 21.2	▲ 13.5	▲ 17.1	▲ 3.6
	全産業	▲ 35.8	▲ 33.8	▲ 30.8	▲ 31.2	▲ 29.6	▲ 38.6	▲ 21.8	▲ 21.6	▲ 19.4	▲ 15.5	▲ 21.2	▲ 5.7
関東	製造業	▲ 22.7	▲ 16.5	▲ 19.8	▲ 21.0	▲ 11.7	▲ 32.3	▲ 19.5	▲ 19.3	▲ 18.3	▲ 18.9	▲ 26.0	▲ 7.1
	建設業	▲ 33.5	▲ 33.2	▲ 35.8	▲ 26.3	▲ 26.2	▲ 27.3	▲ 20.7	▲ 18.8	▲ 13.3	▲ 9.2	▲ 13.5	▲ 4.3
	卸売業	▲ 26.1	▲ 20.8	▲ 24.5	▲ 26.5	▲ 19.0	▲ 41.4	▲ 23.7	▲ 17.4	▲ 19.6	▲ 15.9	▲ 15.8	0.1
	小売業	▲ 39.9	▲ 39.5	▲ 37.2	▲ 34.9	▲ 36.4	▲ 42.7	▲ 35.6	▲ 30.7	▲ 31.4	▲ 31.4	▲ 34.7	▲ 3.3
	サービス業	▲ 34.6	▲ 30.6	▲ 29.8	▲ 28.0	▲ 23.4	▲ 36.8	▲ 23.0	▲ 21.6	▲ 22.5	▲ 19.3	▲ 21.6	▲ 2.3
	全産業	▲ 32.1	▲ 28.9	▲ 29.6	▲ 27.7	▲ 23.3	▲ 36.1	▲ 24.8	▲ 22.7	▲ 21.9	▲ 20.6	▲ 24.0	▲ 3.4
中部	製造業	▲ 18.5	▲ 15.3	▲ 20.0	▲ 16.5	▲ 9.8	▲ 28.2	▲ 13.0	▲ 14.5	▲ 16.6	▲ 21.0	▲ 26.2	▲ 5.2
	建設業	▲ 35.8	▲ 35.5	▲ 32.9	▲ 39.9	▲ 21.9	▲ 34.3	▲ 25.5	▲ 23.3	▲ 24.6	▲ 19.2	▲ 17.4	1.8
	卸売業	▲ 43.3	▲ 26.8	▲ 34.3	▲ 36.7	▲ 29.3	▲ 41.1	▲ 32.5	▲ 20.0	▲ 23.4	▲ 18.8	▲ 29.4	▲ 10.6
	小売業	▲ 40.2	▲ 39.9	▲ 33.3	▲ 33.2	▲ 38.3	▲ 39.9	▲ 38.5	▲ 38.7	▲ 38.9	▲ 30.4	▲ 39.5	▲ 9.1
	サービス業	▲ 34.8	▲ 31.2	▲ 29.2	▲ 28.9	▲ 24.1	▲ 40.4	▲ 30.5	▲ 27.8	▲ 26.8	▲ 22.9	▲ 23.5	▲ 0.6
	全産業	▲ 32.8	▲ 29.4	▲ 28.3	▲ 28.4	▲ 24.0	▲ 36.5	▲ 27.2	▲ 25.5	▲ 26.7	▲ 23.4	▲ 27.6	▲ 4.2
近畿	製造業	▲ 25.6	▲ 18.0	▲ 21.0	▲ 20.8	▲ 17.2	▲ 21.8	▲ 18.8	▲ 18.5	▲ 17.7	▲ 14.5	▲ 21.9	▲ 7.4
	建設業	▲ 34.8	▲ 32.1	▲ 31.1	▲ 30.4	▲ 27.9	▲ 33.1	▲ 30.0	▲ 28.9	▲ 31.7	▲ 19.4	▲ 27.2	▲ 7.8
	卸売業	▲ 31.0	▲ 16.6	▲ 28.8	▲ 26.8	▲ 17.6	▲ 31.4	▲ 26.0	▲ 18.8	▲ 19.9	▲ 20.7	▲ 20.4	0.3
	小売業	▲ 41.3	▲ 38.1	▲ 38.7	▲ 38.8	▲ 36.6	▲ 41.6	▲ 35.3	▲ 35.7	▲ 36.7	▲ 30.9	▲ 33.7	▲ 2.8
	サービス業	▲ 34.5	▲ 29.2	▲ 26.4	▲ 26.7	▲ 27.8	▲ 28.9	▲ 26.4	▲ 25.1	▲ 22.1	▲ 17.8	▲ 22.6	▲ 4.8
	全産業	▲ 33.1	▲ 28.1	▲ 28.4	▲ 28.5	▲ 26.0	▲ 31.3	▲ 26.5	▲ 25.6	▲ 25.1	▲ 21.3	▲ 25.0	▲ 3.7
中国	製造業	▲ 24.6	▲ 17.8	▲ 16.8	▲ 21.7	▲ 10.6	▲ 25.0	▲ 24.2	▲ 20.9	▲ 19.9	▲ 26.9	▲ 26.0	0.9
	建設業	▲ 34.3	▲ 30.2	▲ 25.8	▲ 26.1	▲ 28.7	▲ 30.8	▲ 29.8	▲ 23.5	▲ 25.8	▲ 24.9	▲ 24.0	0.9
	卸売業	▲ 34.7	▲ 35.8	▲ 27.0	▲ 31.2	▲ 24.2	▲ 44.1	▲ 25.0	▲ 21.1	▲ 23.1	▲ 21.7	▲ 40.4	▲ 18.7
	小売業	▲ 44.2	▲ 42.1	▲ 36.6	▲ 35.9	▲ 35.5	▲ 40.2	▲ 39.4	▲ 39.4	▲ 40.2	▲ 34.0	▲ 38.9	▲ 4.9
	サービス業	▲ 31.4	▲ 28.7	▲ 24.8	▲ 29.2	▲ 30.3	▲ 32.5	▲ 29.0	▲ 25.3	▲ 26.5	▲ 17.4	▲ 25.8	▲ 8.4
	全産業	▲ 34.1	▲ 29.6	▲ 26.3	▲ 28.6	▲ 26.9	▲ 32.6	▲ 30.7	▲ 27.3	▲ 29.0	▲ 25.4	▲ 29.7	▲ 4.3
四国	製造業	▲ 29.9	▲ 30.6	▲ 28.2	▲ 30.3	▲ 27.0	▲ 29.3	▲ 29.8	▲ 27.1	▲ 27.0	▲ 20.8	▲ 27.1	▲ 6.3
	建設業	▲ 34.1	▲ 27.8	▲ 25.2	▲ 17.7	▲ 18.6	▲ 22.3	▲ 19.6	▲ 20.0	▲ 17.4	▲ 19.3	▲ 16.7	2.6
	卸売業	▲ 28.0	▲ 37.8	▲ 33.4	▲ 35.8	▲ 37.4	▲ 36.2	▲ 42.8	▲ 17.7	▲ 23.0	▲ 25.9	▲ 43.5	▲ 17.6
	小売業	▲ 42.8	▲ 45.4	▲ 38.3	▲ 39.9	▲ 36.5	▲ 39.0	▲ 37.3	▲ 35.3	▲ 35.8	▲ 33.1	▲ 38.8	▲ 5.7
	サービス業	▲ 33.4	▲ 29.8	▲ 28.7	▲ 29.6	▲ 33.1	▲ 38.9	▲ 28.2	▲ 27.8	▲ 28.3	▲ 21.2	▲ 24.8	▲ 3.6
	全産業	▲ 34.6	▲ 34.0	▲ 30.8	▲ 31.1	▲ 30.9	▲ 34.1	▲ 30.6	▲ 27.9	▲ 28.1	▲ 23.7	▲ 28.8	▲ 5.1
九州・沖縄	製造業	▲ 30.0	▲ 25.7	▲ 28.2	▲ 26.6	▲ 24.3	▲ 28.7	▲ 27.9	▲ 30.9	▲ 25.2	▲ 24.3	▲ 21.5	2.8
	建設業	▲ 26.6	▲ 30.7	▲ 22.0	▲ 26.2	▲ 28.1	▲ 31.8	▲ 26.1	▲ 20.5	▲ 21.5	▲ 17.1	▲ 11.6	5.5
	卸売業	▲ 34.7	▲ 38.9	▲ 37.8	▲ 36.6	▲ 33.9	▲ 37.8	▲ 32.9	▲ 33.6	▲ 29.9	▲ 20.5	▲ 29.8	▲ 9.3
	小売業	▲ 43.2	▲ 40.7	▲ 36.9	▲ 33.2	▲ 37.7	▲ 39.5	▲ 38.2	▲ 36.9	▲ 35.9	▲ 28.0	▲ 34.4	▲ 6.4
	サービス業	▲ 29.8	▲ 27.8	▲ 26.8	▲ 25.3	▲ 24.8	▲ 25.2	▲ 21.4	▲ 19.4	▲ 19.6	▲ 18.8	▲ 24.3	▲ 5.5
	全産業	▲ 33.2	▲ 31.1	▲ 29.9	▲ 28.7	▲ 29.1	▲ 30.7	▲ 28.6	▲ 27.6	▲ 26.3	▲ 21.8	▲ 24.9	▲ 3.1

14. 業況判断DI(都道府県別)

(1) 全産業

前期比(季節調整値)

都道府県	2010年				2011年				2012年			前期差
	1-3月	4-6月	7-9月	10-12月	1-3月	4-6月	7-9月	10-12月	1-3月	4-6月	7-9月	
全 国	▲ 33.1	▲ 30.4	▲ 29.4	▲ 28.7	▲ 25.9	▲ 34.6	▲ 26.8	▲ 24.7	▲ 24.2	▲ 21.7	▲ 25.6	▲ 3.9
北海道	▲ 32.4	▲ 30.0	▲ 29.2	▲ 27.9	▲ 23.5	▲ 34.5	▲ 27.0	▲ 21.6	▲ 23.0	▲ 23.4	▲ 25.3	▲ 1.9
道南・道央	▲ 35.0	▲ 32.8	▲ 32.4	▲ 31.6	▲ 26.9	▲ 35.1	▲ 27.4	▲ 25.3	▲ 25.4	▲ 20.9	▲ 23.7	▲ 2.8
道北・オホーツク	▲ 27.1	▲ 23.3	▲ 18.4	▲ 13.7	▲ 13.8	▲ 33.3	▲ 21.3	▲ 6.7	▲ 17.9	▲ 28.4	▲ 26.4	2.0
十勝・釧路・根室	▲ 33.0	▲ 25.3	▲ 27.4	▲ 26.7	▲ 26.0	▲ 31.7	▲ 29.5	▲ 20.2	▲ 24.1	▲ 26.1	▲ 28.0	▲ 1.9
東 北	▲ 35.8	▲ 33.8	▲ 30.8	▲ 31.2	▲ 29.6	▲ 38.6	▲ 21.8	▲ 21.6	▲ 19.4	▲ 15.5	▲ 21.2	▲ 5.7
青森県	▲ 43.8	▲ 43.4	▲ 37.0	▲ 45.2	▲ 27.8	▲ 47.1	▲ 33.0	▲ 25.2	▲ 24.1	▲ 27.7	▲ 28.0	▲ 0.3
岩手県	▲ 29.6	▲ 29.0	▲ 30.1	▲ 26.8	▲ 27.1	▲ 28.2	▲ 16.9	▲ 12.6	▲ 12.7	▲ 5.0	▲ 17.4	▲ 12.4
宮城県	▲ 41.7	▲ 38.2	▲ 36.1	▲ 32.6	▲ 30.0	▲ 40.0	▲ 12.1	▲ 19.2	▲ 7.8	▲ 9.0	▲ 19.6	▲ 10.6
秋田県	▲ 30.6	▲ 32.0	▲ 25.7	▲ 30.0	▲ 29.6	▲ 36.5	▲ 27.0	▲ 27.5	▲ 24.1	▲ 12.0	▲ 27.7	▲ 15.7
山形県	▲ 34.5	▲ 30.9	▲ 30.1	▲ 32.0	▲ 29.6	▲ 32.6	▲ 27.6	▲ 22.9	▲ 22.3	▲ 23.6	▲ 22.8	0.8
福島県	▲ 33.9	▲ 28.8	▲ 30.3	▲ 27.2	▲ 30.1	▲ 44.4	▲ 17.4	▲ 24.8	▲ 20.6	▲ 13.3	▲ 15.5	▲ 2.2
関 東	▲ 32.1	▲ 28.9	▲ 29.6	▲ 27.7	▲ 23.3	▲ 36.1	▲ 24.8	▲ 22.7	▲ 21.9	▲ 20.6	▲ 24.0	▲ 3.4
茨城県	▲ 28.3	▲ 25.3	▲ 30.2	▲ 25.4	▲ 23.2	▲ 31.1	▲ 19.1	▲ 17.9	▲ 21.4	▲ 21.8	▲ 23.7	▲ 1.9
栃木県	▲ 29.9	▲ 29.6	▲ 26.3	▲ 27.8	▲ 30.2	▲ 38.1	▲ 27.5	▲ 21.2	▲ 24.7	▲ 20.1	▲ 21.2	▲ 1.1
群馬県	▲ 32.8	▲ 28.1	▲ 31.2	▲ 25.8	▲ 20.5	▲ 40.5	▲ 28.0	▲ 22.3	▲ 20.2	▲ 18.1	▲ 25.5	▲ 7.4
埼玉県	▲ 31.2	▲ 27.4	▲ 21.7	▲ 23.9	▲ 23.9	▲ 31.2	▲ 24.4	▲ 19.4	▲ 19.1	▲ 19.2	▲ 25.9	▲ 6.7
千葉県	▲ 29.1	▲ 30.3	▲ 28.6	▲ 24.4	▲ 23.4	▲ 29.6	▲ 16.5	▲ 21.9	▲ 19.5	▲ 22.6	▲ 24.9	▲ 2.3
東京都	▲ 34.4	▲ 30.5	▲ 30.6	▲ 29.2	▲ 20.7	▲ 37.5	▲ 26.7	▲ 26.1	▲ 22.5	▲ 18.6	▲ 18.1	0.5
神奈川県	▲ 37.2	▲ 36.4	▲ 34.0	▲ 27.9	▲ 24.0	▲ 26.7	▲ 24.3	▲ 20.9	▲ 20.8	▲ 14.0	▲ 20.7	▲ 6.7
新潟県	▲ 35.9	▲ 29.0	▲ 29.9	▲ 31.7	▲ 30.2	▲ 35.7	▲ 32.7	▲ 25.4	▲ 27.9	▲ 18.1	▲ 23.7	▲ 5.6
山梨県	▲ 26.3	▲ 25.5	▲ 28.0	▲ 26.8	▲ 21.0	▲ 43.1	▲ 27.1	▲ 30.9	▲ 29.1	▲ 29.4	▲ 34.0	▲ 4.6
長野県	▲ 30.7	▲ 22.2	▲ 25.9	▲ 27.0	▲ 25.4	▲ 41.8	▲ 21.6	▲ 25.3	▲ 24.3	▲ 25.5	▲ 28.0	▲ 2.5
静岡県	▲ 33.6	▲ 28.1	▲ 34.1	▲ 29.2	▲ 19.9	▲ 39.0	▲ 16.8	▲ 14.1	▲ 18.5	▲ 19.2	▲ 21.8	▲ 2.6
中 部	▲ 32.8	▲ 29.4	▲ 28.3	▲ 28.4	▲ 24.0	▲ 36.5	▲ 27.2	▲ 25.5	▲ 26.7	▲ 23.4	▲ 27.6	▲ 4.2
富山県	▲ 25.0	▲ 21.6	▲ 25.8	▲ 20.6	▲ 23.0	▲ 27.7	▲ 19.8	▲ 18.9	▲ 28.7	▲ 19.9	▲ 25.2	▲ 5.3
石川県	▲ 29.3	▲ 27.9	▲ 23.9	▲ 24.6	▲ 28.4	▲ 29.6	▲ 25.8	▲ 29.1	▲ 32.4	▲ 32.0	▲ 34.2	▲ 2.2
岐阜県	▲ 36.3	▲ 28.8	▲ 30.1	▲ 35.0	▲ 25.1	▲ 42.7	▲ 29.8	▲ 29.9	▲ 28.9	▲ 25.8	▲ 26.5	▲ 0.7
愛知県	▲ 32.5	▲ 28.8	▲ 26.3	▲ 25.1	▲ 19.2	▲ 37.3	▲ 25.6	▲ 22.7	▲ 20.2	▲ 17.0	▲ 26.3	▲ 9.3
三重県	▲ 38.0	▲ 36.0	▲ 33.9	▲ 36.3	▲ 28.6	▲ 37.3	▲ 32.9	▲ 29.1	▲ 29.7	▲ 25.8	▲ 28.4	▲ 2.6
近 畿	▲ 33.1	▲ 28.1	▲ 28.4	▲ 28.5	▲ 26.0	▲ 31.3	▲ 26.5	▲ 25.6	▲ 25.1	▲ 21.3	▲ 25.0	▲ 3.7
福井県	▲ 35.0	▲ 35.9	▲ 30.7	▲ 37.3	▲ 21.4	▲ 40.3	▲ 26.1	▲ 27.2	▲ 27.7	▲ 22.8	▲ 26.0	▲ 3.2
滋賀県	▲ 36.5	▲ 28.8	▲ 33.4	▲ 28.1	▲ 25.9	▲ 30.8	▲ 28.6	▲ 28.1	▲ 29.0	▲ 26.0	▲ 29.9	▲ 3.9
京都府	▲ 33.6	▲ 29.5	▲ 33.0	▲ 35.3	▲ 28.7	▲ 36.1	▲ 35.4	▲ 30.9	▲ 30.1	▲ 23.4	▲ 24.4	▲ 1.0
大阪府	▲ 34.6	▲ 22.9	▲ 25.0	▲ 25.7	▲ 21.6	▲ 26.9	▲ 24.0	▲ 20.4	▲ 18.8	▲ 21.2	▲ 25.5	▲ 4.3
兵庫県	▲ 28.9	▲ 26.9	▲ 28.5	▲ 29.6	▲ 31.8	▲ 31.4	▲ 25.3	▲ 25.8	▲ 22.1	▲ 15.6	▲ 16.2	▲ 0.6
奈良県	▲ 30.6	▲ 27.7	▲ 28.2	▲ 23.2	▲ 21.6	▲ 29.9	▲ 28.5	▲ 27.9	▲ 31.8	▲ 25.8	▲ 27.7	▲ 1.9
和歌山県	▲ 31.4	▲ 31.3	▲ 26.0	▲ 29.9	▲ 33.2	▲ 26.4	▲ 20.1	▲ 33.7	▲ 24.8	▲ 8.9	▲ 31.5	▲ 22.6
中 国	▲ 34.1	▲ 29.6	▲ 26.3	▲ 28.6	▲ 26.9	▲ 32.6	▲ 30.7	▲ 27.3	▲ 29.0	▲ 25.4	▲ 29.7	▲ 4.3
鳥取県	▲ 15.2	▲ 29.8	▲ 19.8	▲ 27.3	▲ 28.8	▲ 33.4	▲ 34.6	▲ 24.1	▲ 20.1	▲ 20.4	▲ 25.1	▲ 4.7
島根県	▲ 32.7	▲ 25.8	▲ 23.5	▲ 26.6	▲ 27.7	▲ 27.9	▲ 27.2	▲ 22.2	▲ 27.9	▲ 27.2	▲ 29.4	▲ 2.2
岡山県	▲ 31.8	▲ 31.8	▲ 32.7	▲ 30.0	▲ 24.8	▲ 36.6	▲ 24.8	▲ 28.9	▲ 27.9	▲ 33.8	▲ 34.4	▲ 0.6
広島県	▲ 38.4	▲ 30.9	▲ 19.8	▲ 26.9	▲ 21.2	▲ 31.7	▲ 29.2	▲ 27.6	▲ 27.8	▲ 22.1	▲ 23.1	▲ 1.0
山口県	▲ 39.8	▲ 33.7	▲ 32.0	▲ 31.1	▲ 28.2	▲ 38.2	▲ 34.9	▲ 31.0	▲ 32.8	▲ 28.2	▲ 34.5	▲ 6.3
四 国	▲ 34.6	▲ 34.0	▲ 30.8	▲ 31.1	▲ 30.9	▲ 34.1	▲ 30.6	▲ 27.9	▲ 28.1	▲ 23.7	▲ 28.8	▲ 5.1
徳島県	▲ 34.6	▲ 33.9	▲ 28.5	▲ 28.6	▲ 28.4	▲ 33.3	▲ 33.9	▲ 27.3	▲ 25.1	▲ 20.6	▲ 24.5	▲ 3.9
香川県	▲ 35.2	▲ 33.2	▲ 24.4	▲ 28.2	▲ 28.0	▲ 28.5	▲ 26.3	▲ 24.7	▲ 18.7	▲ 23.8	▲ 30.4	▲ 6.6
愛媛県	▲ 38.4	▲ 41.4	▲ 40.2	▲ 37.7	▲ 33.4	▲ 35.7	▲ 32.9	▲ 30.6	▲ 35.7	▲ 24.2	▲ 30.8	▲ 6.6
高知県	▲ 27.6	▲ 25.9	▲ 24.6	▲ 27.1	▲ 33.0	▲ 42.9	▲ 25.4	▲ 29.4	▲ 31.5	▲ 30.5	▲ 26.9	3.6
九州・沖縄	▲ 33.2	▲ 31.1	▲ 29.9	▲ 28.7	▲ 29.1	▲ 30.7	▲ 28.6	▲ 27.6	▲ 26.3	▲ 21.8	▲ 24.9	▲ 3.1
福岡県	▲ 34.0	▲ 32.0	▲ 29.5	▲ 29.0	▲ 30.6	▲ 32.0	▲ 31.3	▲ 31.7	▲ 31.7	▲ 20.6	▲ 27.3	▲ 6.7
佐賀県	▲ 40.5	▲ 35.1	▲ 33.9	▲ 31.5	▲ 32.1	▲ 34.5	▲ 33.0	▲ 30.6	▲ 25.3	▲ 30.3	▲ 31.6	▲ 1.3
長崎県	▲ 38.5	▲ 32.1	▲ 35.1	▲ 31.2	▲ 34.2	▲ 34.6	▲ 29.5	▲ 30.7	▲ 30.5	▲ 30.6	▲ 31.5	▲ 0.9
熊本県	▲ 30.2	▲ 23.4	▲ 24.5	▲ 23.1	▲ 18.7	▲ 26.5	▲ 20.1	▲ 26.2	▲ 19.3	▲ 28.5	▲ 30.4	▲ 1.9
大分県	▲ 37.0	▲ 34.7	▲ 33.0	▲ 32.9	▲ 31.5	▲ 38.2	▲ 37.2	▲ 33.8	▲ 32.0	▲ 18.9	▲ 29.2	▲ 10.3
宮崎県	▲ 34.0	▲ 47.5	▲ 40.7	▲ 29.9	▲ 40.7	▲ 31.1	▲ 27.5	▲ 30.7	▲ 30.0	▲ 25.7	▲ 15.9	9.8
鹿児島県	▲ 29.0	▲ 32.7	▲ 29.0	▲ 28.9	▲ 25.3	▲ 27.5	▲ 25.6	▲ 21.1	▲ 18.2	▲ 19.4	▲ 22.7	▲ 3.3
沖縄県	▲ 17.3	▲ 13.1	▲ 9.4	▲ 20.7	▲ 12.3	▲ 22.9	▲ 18.5	▲ 12.7	▲ 14.9	▲ 2.8	▲ 8.4	▲ 5.6



# 14. 業況判断DI(都道府県別)

## (2) 製造業

前期比(季節調整値)

都道府県	2010年				2011年				2012年			前期差
	1-3月	4-6月	7-9月	10-12月	1-3月	4-6月	7-9月	10-12月	1-3月	4-6月	7-9月	
全 国	▲ 24.7	▲ 19.8	▲ 22.4	▲ 22.0	▲ 15.6	▲ 29.1	▲ 20.6	▲ 20.0	▲ 19.0	▲ 20.4	▲ 24.4	▲ 4.0
北海道	▲ 31.2	▲ 17.8	▲ 29.3	▲ 29.7	▲ 20.6	▲ 26.2	▲ 16.6	▲ 15.6	▲ 20.2	▲ 20.6	▲ 15.9	4.7
道南・道央	▲ 32.0	▲ 20.2	▲ 39.0	▲ 34.5	▲ 22.4	▲ 29.1	▲ 18.0	▲ 19.3	▲ 22.3	▲ 15.5	▲ 14.9	0.6
道北・オホーツク	▲ 17.2	▲ 11.6	▲ 7.4	▲ 15.8	▲ 19.4	▲ 11.7	▲ 11.3	▲ 3.2	▲ 21.3	▲ 28.5	▲ 13.0	15.5
十勝・釧路・根室	▲ 46.3	▲ 17.1	▲ 14.9	▲ 23.1	▲ 17.9	▲ 31.0	▲ 15.7	▲ 10.9	▲ 12.4	▲ 39.5	▲ 20.5	19.0
東 北	▲ 26.4	▲ 22.5	▲ 24.7	▲ 21.3	▲ 17.4	▲ 34.8	▲ 16.1	▲ 14.5	▲ 13.7	▲ 17.6	▲ 23.0	▲ 5.4
青森県	▲ 43.7	▲ 32.7	▲ 37.4	▲ 16.3	▲ 1.4	▲ 54.0	▲ 25.3	▲ 8.8	▲ 9.5	▲ 28.4	▲ 25.9	2.5
岩手県	▲ 19.0	▲ 17.3	▲ 20.8	▲ 19.6	▲ 14.4	▲ 13.3	▲ 12.6	5.1	▲ 0.6	▲ 6.0	▲ 16.5	▲ 10.5
宮城県	▲ 40.3	▲ 23.5	▲ 34.2	▲ 25.6	▲ 27.8	▲ 48.4	▲ 16.1	▲ 18.7	▲ 14.5	▲ 20.3	▲ 24.5	▲ 4.2
秋田県	▲ 18.9	▲ 23.7	▲ 15.2	▲ 22.1	▲ 19.0	▲ 23.3	▲ 9.2	▲ 19.4	▲ 14.5	▲ 8.1	▲ 26.3	▲ 18.2
山形県	▲ 27.3	▲ 22.7	▲ 25.8	▲ 30.8	▲ 24.5	▲ 30.7	▲ 23.3	▲ 21.1	▲ 29.5	▲ 27.6	▲ 22.3	5.3
福島県	▲ 21.3	▲ 13.5	▲ 20.6	▲ 15.4	▲ 18.9	▲ 44.6	▲ 14.0	▲ 24.0	▲ 17.5	▲ 14.7	▲ 28.0	▲ 13.3
関 東	▲ 22.7	▲ 16.5	▲ 19.8	▲ 21.0	▲ 11.7	▲ 32.3	▲ 19.5	▲ 19.3	▲ 18.3	▲ 18.9	▲ 26.0	▲ 7.1
茨城県	▲ 21.1	▲ 7.7	▲ 14.8	▲ 15.4	▲ 6.1	▲ 32.4	▲ 2.2	▲ 13.1	▲ 16.0	▲ 27.8	▲ 25.2	2.6
栃木県	▲ 7.5	▲ 20.1	▲ 24.0	▲ 30.8	▲ 20.1	▲ 21.4	▲ 10.7	▲ 7.6	▲ 7.2	▲ 8.5	▲ 20.6	▲ 12.1
群馬県	▲ 27.6	▲ 18.2	▲ 24.9	▲ 16.1	▲ 14.4	▲ 30.7	▲ 25.2	▲ 20.5	▲ 21.9	▲ 16.1	▲ 18.9	▲ 2.8
埼玉県	▲ 24.9	▲ 16.2	▲ 11.3	▲ 18.5	▲ 15.2	▲ 35.4	▲ 10.3	▲ 26.2	▲ 14.6	▲ 13.4	▲ 18.4	▲ 5.0
千葉県	▲ 29.4	▲ 33.0	▲ 28.4	▲ 31.2	▲ 13.4	▲ 37.5	▲ 15.8	▲ 20.8	▲ 29.9	▲ 29.3	▲ 38.5	▲ 9.2
東京都	▲ 31.6	▲ 25.8	▲ 20.5	▲ 24.1	▲ 4.6	▲ 38.6	▲ 27.5	▲ 27.9	▲ 21.0	▲ 16.6	▲ 22.7	▲ 6.1
神奈川県	▲ 18.3	▲ 20.1	▲ 19.9	▲ 20.7	▲ 14.3	▲ 20.9	▲ 27.5	▲ 14.6	▲ 20.9	▲ 10.8	▲ 17.1	▲ 6.3
新潟県	▲ 30.0	▲ 15.3	▲ 21.6	▲ 25.4	▲ 15.3	▲ 31.2	▲ 31.1	▲ 24.0	▲ 20.0	▲ 20.3	▲ 31.1	▲ 10.8
山梨県	▲ 6.2	▲ 5.4	▲ 17.8	▲ 11.4	▲ 10.1	▲ 18.1	▲ 7.1	▲ 12.9	▲ 26.2	▲ 15.7	▲ 28.8	▲ 13.1
長野県	▲ 5.4	7.4	▲ 9.2	▲ 17.7	▲ 11.8	▲ 36.9	▲ 15.7	▲ 18.6	▲ 15.0	▲ 26.9	▲ 32.5	▲ 5.6
静岡県	▲ 29.6	▲ 24.8	▲ 24.5	▲ 20.1	▲ 7.4	▲ 40.1	▲ 17.3	▲ 15.9	▲ 14.2	▲ 18.7	▲ 24.6	▲ 5.9
中 部	▲ 18.5	▲ 15.3	▲ 20.0	▲ 16.5	▲ 9.8	▲ 28.2	▲ 13.0	▲ 14.5	▲ 16.6	▲ 21.0	▲ 26.2	▲ 5.2
富山県	▲ 13.8	▲ 1.0	▲ 28.3	▲ 9.5	▲ 10.1	▲ 24.9	▲ 10.7	▲ 13.3	▲ 24.0	▲ 21.2	▲ 25.5	▲ 4.3
石川県	▲ 5.2	▲ 26.6	▲ 18.9	▲ 5.7	▲ 9.9	▲ 7.7	▲ 13.8	▲ 18.1	▲ 23.7	▲ 37.5	▲ 53.5	▲ 16.0
岐阜県	▲ 20.3	▲ 6.3	▲ 17.0	▲ 18.2	▲ 18.9	▲ 26.5	▲ 14.5	▲ 12.2	▲ 19.3	▲ 13.7	▲ 19.2	▲ 5.5
愛知県	▲ 21.1	▲ 16.3	▲ 15.4	▲ 13.8	▲ 1.5	▲ 31.4	▲ 10.1	▲ 15.7	▲ 11.2	▲ 18.8	▲ 27.2	▲ 8.4
三重県	▲ 26.4	▲ 23.2	▲ 25.5	▲ 32.3	▲ 19.1	▲ 27.8	▲ 19.5	▲ 15.8	▲ 18.6	▲ 20.1	▲ 21.8	▲ 1.7
近 畿	▲ 25.6	▲ 18.0	▲ 21.0	▲ 20.8	▲ 17.2	▲ 21.8	▲ 18.8	▲ 18.5	▲ 17.7	▲ 14.5	▲ 21.9	▲ 7.4
福井県	▲ 31.4	▲ 24.2	▲ 23.7	▲ 30.7	0.7	▲ 36.4	▲ 17.3	▲ 14.4	▲ 15.6	▲ 17.9	▲ 22.0	▲ 4.1
滋賀県	▲ 24.5	▲ 6.7	▲ 27.5	▲ 21.0	▲ 15.2	▲ 19.0	▲ 19.7	▲ 24.8	▲ 13.6	▲ 17.3	▲ 27.0	▲ 9.7
京都府	▲ 28.7	▲ 32.4	▲ 31.2	▲ 33.4	▲ 26.1	▲ 22.3	▲ 34.9	▲ 36.7	▲ 32.3	▲ 18.9	▲ 23.1	▲ 4.2
大阪府	▲ 25.6	▲ 17.4	▲ 16.1	▲ 23.5	▲ 12.4	▲ 16.5	▲ 16.7	▲ 11.8	▲ 12.8	▲ 17.1	▲ 26.8	▲ 9.7
兵庫県	▲ 20.0	▲ 16.0	▲ 26.1	▲ 13.8	▲ 27.9	▲ 28.3	▲ 22.6	▲ 15.5	▲ 11.0	▲ 17.7	▲ 22.7	▲ 5.0
奈良県	▲ 21.9	▲ 13.6	▲ 19.1	▲ 16.4	▲ 9.2	▲ 22.2	▲ 11.4	▲ 14.7	▲ 19.6	▲ 8.8	▲ 15.9	▲ 7.1
和歌山県	▲ 21.2	▲ 16.3	▲ 15.6	▲ 7.0	▲ 19.7	▲ 12.4	▲ 16.0	▲ 27.5	▲ 18.1	1.2	▲ 14.4	▲ 15.6
中 国	▲ 24.6	▲ 17.8	▲ 16.8	▲ 21.7	▲ 10.6	▲ 25.0	▲ 24.2	▲ 20.9	▲ 19.9	▲ 26.9	▲ 26.0	0.9
鳥取県	▲ 21.3	▲ 8.4	4.5	▲ 27.2	▲ 15.2	▲ 28.6	▲ 26.0	▲ 22.0	▲ 10.1	▲ 20.7	▲ 16.2	4.5
島根県	▲ 16.8	▲ 22.5	▲ 12.9	▲ 24.0	▲ 13.1	▲ 4.0	▲ 13.6	▲ 11.2	▲ 23.9	▲ 29.2	▲ 15.7	13.5
岡山県	▲ 20.2	▲ 14.5	▲ 18.4	▲ 12.0	▲ 3.3	▲ 26.9	▲ 17.1	▲ 17.1	▲ 8.4	▲ 20.9	▲ 29.9	▲ 9.0
広島県	▲ 26.9	▲ 20.8	▲ 11.7	▲ 14.8	▲ 12.1	▲ 23.1	▲ 17.2	▲ 17.8	▲ 24.3	▲ 18.0	▲ 18.3	▲ 0.3
山口県	▲ 34.9	▲ 26.6	▲ 34.4	▲ 28.0	▲ 13.0	▲ 43.0	▲ 41.4	▲ 29.6	▲ 32.2	▲ 48.9	▲ 40.6	8.3
四 国	▲ 29.9	▲ 30.6	▲ 28.2	▲ 30.3	▲ 27.0	▲ 29.3	▲ 29.8	▲ 27.1	▲ 27.0	▲ 20.8	▲ 27.1	▲ 6.3
徳島県	▲ 18.4	▲ 21.2	▲ 21.1	▲ 20.7	▲ 25.1	▲ 19.8	▲ 24.0	▲ 28.2	▲ 15.9	▲ 17.8	▲ 25.0	▲ 7.2
香川県	▲ 42.7	▲ 27.4	▲ 19.0	▲ 26.5	▲ 20.5	▲ 13.7	▲ 21.0	▲ 15.1	▲ 14.1	▲ 19.0	▲ 23.9	▲ 4.9
愛媛県	▲ 28.8	▲ 38.7	▲ 34.5	▲ 40.9	▲ 26.7	▲ 39.3	▲ 49.2	▲ 34.7	▲ 38.8	▲ 23.1	▲ 27.3	▲ 4.2
高知県	▲ 28.6	▲ 37.3	▲ 42.4	▲ 26.5	▲ 41.6	▲ 50.4	▲ 19.1	▲ 26.2	▲ 40.9	▲ 29.5	▲ 30.2	▲ 0.7
九州・沖縄	▲ 30.0	▲ 25.7	▲ 28.2	▲ 26.6	▲ 24.3	▲ 28.7	▲ 27.9	▲ 30.9	▲ 25.2	▲ 24.3	▲ 21.5	2.8
福岡県	▲ 33.0	▲ 27.3	▲ 28.3	▲ 20.2	▲ 24.9	▲ 33.2	▲ 34.8	▲ 40.6	▲ 27.5	▲ 20.9	▲ 27.2	▲ 6.3
佐賀県	▲ 43.5	▲ 38.2	▲ 30.4	▲ 25.0	▲ 27.8	▲ 30.0	▲ 21.3	▲ 36.3	▲ 23.2	▲ 24.8	▲ 31.3	▲ 6.5
長崎県	▲ 36.5	▲ 29.8	▲ 30.1	▲ 32.5	▲ 41.0	▲ 36.5	▲ 35.6	▲ 43.0	▲ 22.0	▲ 38.3	▲ 30.7	7.6
熊本県	▲ 28.5	▲ 26.7	▲ 36.1	▲ 31.9	▲ 18.9	▲ 26.0	▲ 19.0	▲ 26.1	▲ 24.7	▲ 43.4	▲ 30.8	12.6
大分県	▲ 34.0	▲ 23.7	▲ 24.1	▲ 32.1	▲ 18.7	▲ 32.0	▲ 43.2	▲ 41.9	▲ 26.3	▲ 23.3	▲ 22.5	0.8
宮崎県	▲ 20.3	▲ 32.5	▲ 33.8	▲ 26.7	▲ 28.1	▲ 20.9	▲ 21.5	▲ 29.8	▲ 42.9	▲ 25.5	▲ 5.5	20.0
鹿児島県	▲ 22.8	▲ 17.6	▲ 31.2	▲ 23.6	▲ 19.0	▲ 21.1	▲ 19.0	▲ 13.6	▲ 15.3	▲ 20.0	▲ 16.2	3.8
沖縄県	▲ 16.4	▲ 9.4	▲ 8.8	▲ 32.3	▲ 13.8	▲ 27.1	▲ 24.3	▲ 21.2	▲ 18.1	3.0	▲ 0.5	▲ 3.5

## 14. 業況判断DI(都道府県別)

## (3) 非製造業

前期比(季節調整値)

都道府県	2010年				2011年				2012年			前期差
	1-3月	4-6月	7-9月	10-12月	1-3月	4-6月	7-9月	10-12月	1-3月	4-6月	7-9月	
全国	▲ 36.1	▲ 33.8	▲ 31.5	▲ 30.7	▲ 29.8	▲ 36.2	▲ 28.8	▲ 26.2	▲ 26.3	▲ 22.0	▲ 25.9	▲ 3.9
北海道	▲ 33.3	▲ 32.7	▲ 29.5	▲ 27.0	▲ 25.0	▲ 36.1	▲ 30.1	▲ 22.6	▲ 24.6	▲ 23.4	▲ 28.2	▲ 4.8
道南・道央	▲ 36.4	▲ 35.3	▲ 30.9	▲ 30.8	▲ 29.1	▲ 35.5	▲ 30.2	▲ 27.0	▲ 27.5	▲ 20.9	▲ 26.5	▲ 5.6
道北・オホーツク	▲ 29.0	▲ 27.5	▲ 21.5	▲ 14.0	▲ 10.8	▲ 40.1	▲ 23.9	▲ 8.8	▲ 15.1	▲ 29.6	▲ 30.5	▲ 0.9
十勝・釧路・根室	▲ 29.9	▲ 27.4	▲ 30.6	▲ 26.8	▲ 27.1	▲ 31.9	▲ 33.0	▲ 21.3	▲ 26.5	▲ 24.1	▲ 29.9	▲ 5.8
東北	▲ 38.0	▲ 37.2	▲ 33.0	▲ 34.7	▲ 32.7	▲ 39.5	▲ 23.8	▲ 24.4	▲ 20.6	▲ 14.9	▲ 20.6	▲ 5.7
青森県	▲ 44.9	▲ 46.0	▲ 35.9	▲ 52.7	▲ 36.2	▲ 44.9	▲ 34.0	▲ 29.7	▲ 29.2	▲ 26.9	▲ 27.5	▲ 0.6
岩手県	▲ 32.8	▲ 34.7	▲ 30.9	▲ 31.2	▲ 31.2	▲ 34.9	▲ 15.5	▲ 20.2	▲ 16.1	▲ 6.6	▲ 15.0	▲ 8.4
宮城県	▲ 41.4	▲ 42.8	▲ 37.3	▲ 34.2	▲ 29.8	▲ 37.9	▲ 11.4	▲ 19.0	▲ 4.9	▲ 5.2	▲ 18.3	▲ 13.1
秋田県	▲ 33.5	▲ 34.6	▲ 29.7	▲ 32.8	▲ 32.6	▲ 40.7	▲ 33.6	▲ 30.5	▲ 26.8	▲ 13.5	▲ 28.9	▲ 15.4
山形県	▲ 37.3	▲ 33.6	▲ 31.4	▲ 32.5	▲ 31.5	▲ 33.0	▲ 29.0	▲ 23.4	▲ 20.2	▲ 22.3	▲ 22.8	▲ 0.5
福島県	▲ 38.0	▲ 33.2	▲ 33.1	▲ 30.3	▲ 33.7	▲ 44.6	▲ 18.4	▲ 24.8	▲ 21.8	▲ 13.1	▲ 12.0	1.1
関東	▲ 35.2	▲ 33.2	▲ 32.7	▲ 30.0	▲ 27.4	▲ 37.5	▲ 26.4	▲ 23.8	▲ 23.1	▲ 21.2	▲ 23.3	▲ 2.1
茨城県	▲ 32.2	▲ 33.9	▲ 36.8	▲ 30.6	▲ 31.5	▲ 31.0	▲ 25.4	▲ 19.5	▲ 23.6	▲ 19.3	▲ 23.3	▲ 4.0
栃木県	▲ 37.8	▲ 32.5	▲ 27.8	▲ 28.3	▲ 32.7	▲ 44.1	▲ 34.8	▲ 27.9	▲ 29.8	▲ 24.1	▲ 21.9	2.2
群馬県	▲ 35.7	▲ 31.4	▲ 33.3	▲ 29.7	▲ 24.3	▲ 43.6	▲ 28.5	▲ 22.9	▲ 21.0	▲ 18.9	▲ 27.5	▲ 8.6
埼玉県	▲ 34.6	▲ 31.4	▲ 24.6	▲ 24.8	▲ 27.7	▲ 29.8	▲ 28.6	▲ 16.5	▲ 21.9	▲ 21.3	▲ 27.8	▲ 6.5
千葉県	▲ 27.8	▲ 29.9	▲ 29.7	▲ 23.1	▲ 24.5	▲ 28.1	▲ 17.6	▲ 22.3	▲ 16.0	▲ 20.6	▲ 23.4	▲ 2.8
東京都	▲ 34.9	▲ 31.6	▲ 33.7	▲ 30.4	▲ 25.2	▲ 36.9	▲ 27.0	▲ 25.5	▲ 22.9	▲ 18.8	▲ 17.8	1.0
神奈川県	▲ 42.3	▲ 40.8	▲ 37.9	▲ 29.7	▲ 26.5	▲ 28.3	▲ 23.6	▲ 22.6	▲ 20.6	▲ 14.8	▲ 21.5	▲ 6.7
新潟県	▲ 37.0	▲ 34.8	▲ 33.6	▲ 34.5	▲ 35.3	▲ 38.1	▲ 33.8	▲ 25.9	▲ 30.2	▲ 17.2	▲ 21.3	▲ 4.1
山梨県	▲ 34.1	▲ 32.3	▲ 32.7	▲ 32.6	▲ 25.5	▲ 50.6	▲ 35.4	▲ 36.8	▲ 30.4	▲ 33.8	▲ 36.2	▲ 2.4
長野県	▲ 37.9	▲ 30.6	▲ 31.3	▲ 29.8	▲ 29.0	▲ 42.9	▲ 24.0	▲ 27.2	▲ 26.7	▲ 24.7	▲ 27.0	▲ 2.3
静岡県	▲ 36.5	▲ 30.3	▲ 36.9	▲ 32.5	▲ 27.2	▲ 38.8	▲ 15.3	▲ 12.6	▲ 22.1	▲ 19.8	▲ 20.5	▲ 0.7
中部	▲ 37.6	▲ 34.6	▲ 31.6	▲ 32.7	▲ 28.9	▲ 39.4	▲ 32.3	▲ 29.3	▲ 30.1	▲ 24.3	▲ 28.1	▲ 3.8
富山県	▲ 29.2	▲ 29.1	▲ 27.0	▲ 24.3	▲ 27.8	▲ 28.0	▲ 25.9	▲ 20.3	▲ 30.3	▲ 19.1	▲ 26.6	▲ 7.5
石川県	▲ 32.8	▲ 28.5	▲ 25.6	▲ 29.7	▲ 32.2	▲ 35.9	▲ 29.5	▲ 32.4	▲ 33.8	▲ 30.6	▲ 29.4	1.2
岐阜県	▲ 41.8	▲ 35.8	▲ 34.9	▲ 41.0	▲ 27.5	▲ 47.0	▲ 35.6	▲ 36.0	▲ 32.6	▲ 29.4	▲ 29.4	0.0
愛知県	▲ 37.5	▲ 34.1	▲ 30.6	▲ 29.6	▲ 26.6	▲ 39.7	▲ 31.1	▲ 25.6	▲ 23.9	▲ 16.5	▲ 25.9	▲ 9.4
三重県	▲ 41.8	▲ 40.2	▲ 36.7	▲ 37.8	▲ 31.6	▲ 40.4	▲ 37.4	▲ 33.6	▲ 33.1	▲ 27.7	▲ 30.7	▲ 3.0
近畿	▲ 36.3	▲ 31.8	▲ 31.4	▲ 31.4	▲ 29.7	▲ 34.8	▲ 29.6	▲ 28.3	▲ 28.2	▲ 23.7	▲ 26.3	▲ 2.6
福井県	▲ 37.8	▲ 40.1	▲ 32.8	▲ 38.7	▲ 31.4	▲ 41.9	▲ 28.9	▲ 31.3	▲ 34.3	▲ 25.1	▲ 27.3	▲ 2.2
滋賀県	▲ 40.2	▲ 35.9	▲ 35.3	▲ 31.1	▲ 29.1	▲ 34.4	▲ 31.6	▲ 29.7	▲ 33.7	▲ 27.8	▲ 32.2	▲ 4.4
京都府	▲ 36.4	▲ 29.0	▲ 33.4	▲ 35.4	▲ 30.2	▲ 41.4	▲ 35.6	▲ 27.7	▲ 29.8	▲ 25.5	▲ 24.4	1.1
大阪府	▲ 38.3	▲ 24.6	▲ 28.8	▲ 27.4	▲ 25.2	▲ 30.6	▲ 27.3	▲ 24.8	▲ 21.3	▲ 22.9	▲ 24.8	▲ 1.9
兵庫県	▲ 32.9	▲ 31.5	▲ 30.3	▲ 33.6	▲ 34.0	▲ 33.2	▲ 27.2	▲ 27.5	▲ 26.9	▲ 15.3	▲ 15.2	0.1
奈良県	▲ 33.8	▲ 32.6	▲ 34.2	▲ 24.6	▲ 26.1	▲ 32.3	▲ 37.5	▲ 32.1	▲ 36.9	▲ 32.9	▲ 33.8	▲ 0.9
和歌山県	▲ 35.0	▲ 37.4	▲ 29.6	▲ 38.0	▲ 38.3	▲ 31.7	▲ 21.7	▲ 35.7	▲ 27.3	▲ 13.0	▲ 37.8	▲ 24.8
中国	▲ 36.8	▲ 33.5	▲ 29.5	▲ 31.3	▲ 31.5	▲ 35.0	▲ 32.8	▲ 29.8	▲ 31.2	▲ 24.5	▲ 31.2	▲ 6.7
鳥取県	▲ 12.1	▲ 37.6	▲ 27.1	▲ 28.8	▲ 32.0	▲ 35.5	▲ 36.6	▲ 26.6	▲ 22.0	▲ 20.5	▲ 27.0	▲ 6.5
島根県	▲ 38.6	▲ 26.6	▲ 26.3	▲ 27.1	▲ 32.7	▲ 34.2	▲ 30.5	▲ 24.9	▲ 29.8	▲ 26.4	▲ 32.5	▲ 6.1
岡山県	▲ 36.8	▲ 38.1	▲ 39.3	▲ 37.1	▲ 34.1	▲ 40.1	▲ 29.1	▲ 33.6	▲ 36.4	▲ 38.9	▲ 36.2	2.7
広島県	▲ 42.2	▲ 34.7	▲ 23.0	▲ 30.8	▲ 23.9	▲ 34.4	▲ 33.2	▲ 31.0	▲ 28.4	▲ 23.9	▲ 25.1	▲ 1.2
山口県	▲ 40.4	▲ 36.3	▲ 31.1	▲ 32.1	▲ 31.5	▲ 37.6	▲ 32.9	▲ 31.6	▲ 32.1	▲ 22.4	▲ 33.2	▲ 10.8
四国	▲ 36.8	▲ 34.7	▲ 31.8	▲ 31.5	▲ 32.3	▲ 35.2	▲ 31.0	▲ 28.2	▲ 28.8	▲ 24.4	▲ 29.8	▲ 5.4
徳島県	▲ 41.0	▲ 37.5	▲ 31.4	▲ 31.8	▲ 30.0	▲ 37.1	▲ 37.5	▲ 27.2	▲ 28.8	▲ 21.2	▲ 24.5	▲ 3.3
香川県	▲ 32.8	▲ 36.1	▲ 26.7	▲ 27.5	▲ 30.7	▲ 34.7	▲ 28.7	▲ 26.7	▲ 20.5	▲ 24.8	▲ 33.6	▲ 8.8
愛媛県	▲ 39.9	▲ 42.7	▲ 42.8	▲ 37.0	▲ 34.6	▲ 34.7	▲ 28.1	▲ 29.4	▲ 33.5	▲ 24.7	▲ 31.8	▲ 7.1
高知県	▲ 27.2	▲ 22.1	▲ 19.8	▲ 26.9	▲ 30.2	▲ 40.0	▲ 28.0	▲ 29.7	▲ 28.4	▲ 30.8	▲ 26.3	4.5
九州・沖縄	▲ 34.0	▲ 32.9	▲ 30.4	▲ 29.1	▲ 30.4	▲ 31.5	▲ 28.7	▲ 26.7	▲ 26.5	▲ 21.2	▲ 26.0	▲ 4.8
福岡県	▲ 34.0	▲ 33.6	▲ 29.6	▲ 31.2	▲ 31.9	▲ 32.1	▲ 30.3	▲ 29.3	▲ 32.7	▲ 20.5	▲ 27.0	▲ 6.5
佐賀県	▲ 39.3	▲ 34.6	▲ 34.3	▲ 33.8	▲ 32.9	▲ 36.1	▲ 35.9	▲ 29.4	▲ 25.8	▲ 32.2	▲ 31.0	1.2
長崎県	▲ 39.0	▲ 32.6	▲ 36.1	▲ 31.3	▲ 32.6	▲ 33.8	▲ 27.9	▲ 27.7	▲ 32.7	▲ 29.4	▲ 31.2	▲ 1.8
熊本県	▲ 31.3	▲ 20.9	▲ 20.8	▲ 20.1	▲ 19.0	▲ 25.6	▲ 20.9	▲ 26.6	▲ 17.8	▲ 23.3	▲ 29.9	▲ 6.6
大分県	▲ 37.9	▲ 37.4	▲ 35.2	▲ 34.0	▲ 35.4	▲ 39.3	▲ 35.1	▲ 32.6	▲ 33.6	▲ 16.5	▲ 30.3	▲ 13.8
宮崎県	▲ 38.0	▲ 52.0	▲ 42.7	▲ 31.2	▲ 44.3	▲ 33.8	▲ 29.5	▲ 31.3	▲ 25.8	▲ 24.1	▲ 19.2	4.9
鹿児島県	▲ 31.3	▲ 38.7	▲ 28.1	▲ 30.0	▲ 27.5	▲ 30.7	▲ 27.6	▲ 23.1	▲ 19.0	▲ 19.8	▲ 24.8	▲ 5.0
沖縄県	▲ 19.3	▲ 14.3	▲ 10.6	▲ 13.8	▲ 14.3	▲ 21.4	▲ 18.0	▲ 6.4	▲ 16.7	▲ 4.8	▲ 11.8	▲ 7.0