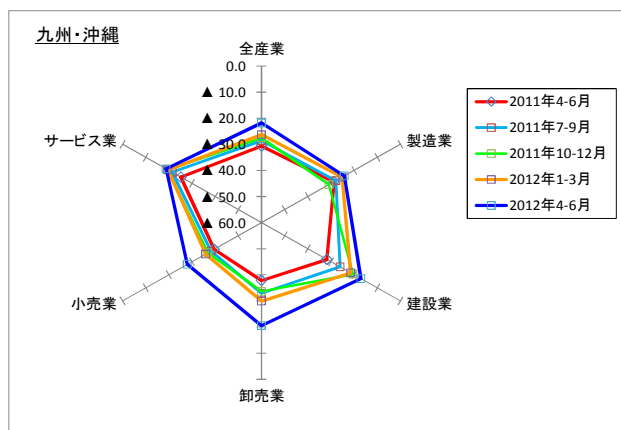
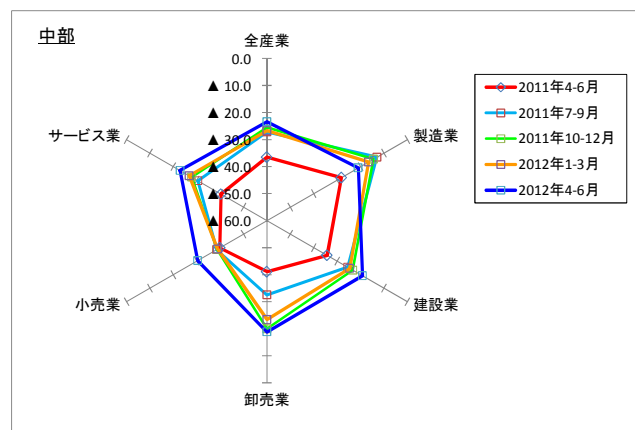
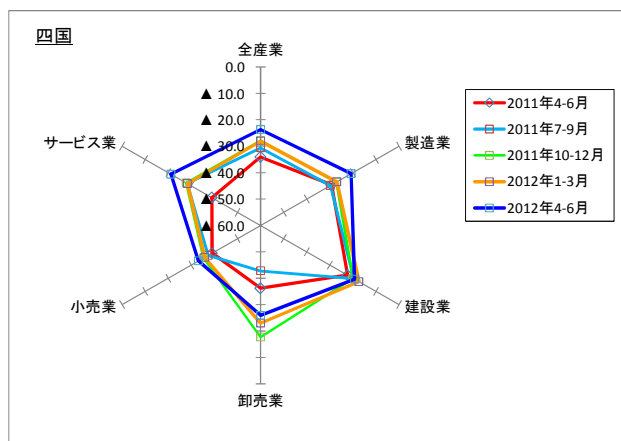
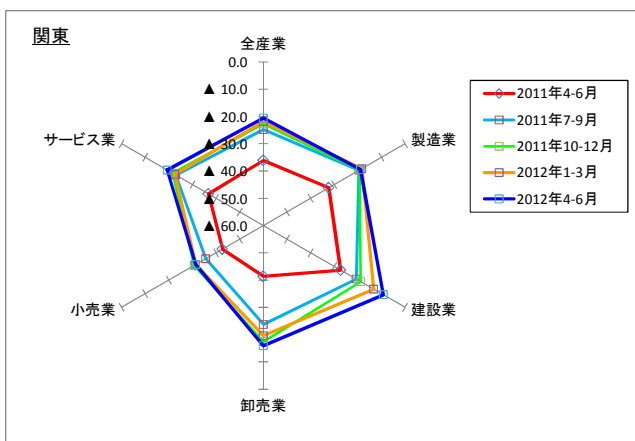
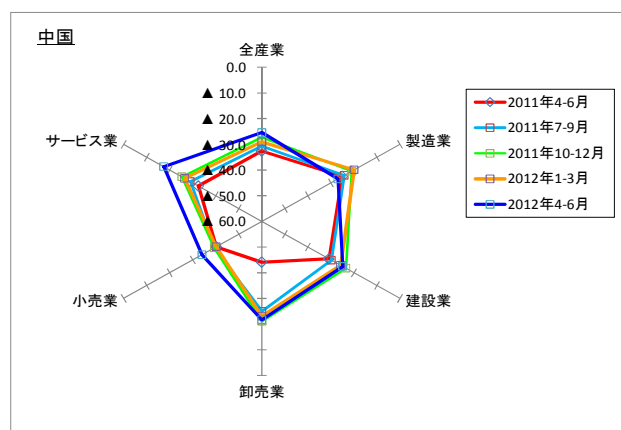
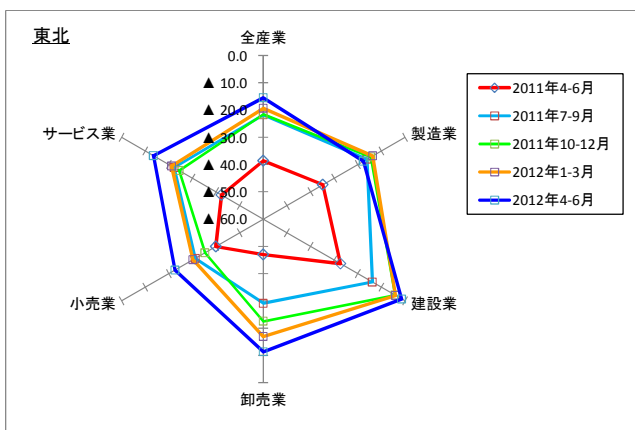
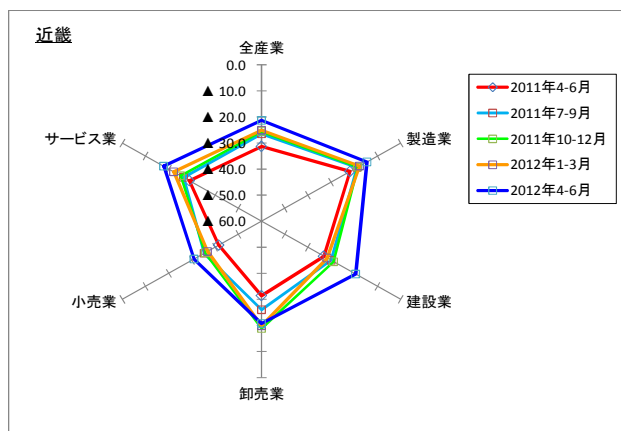
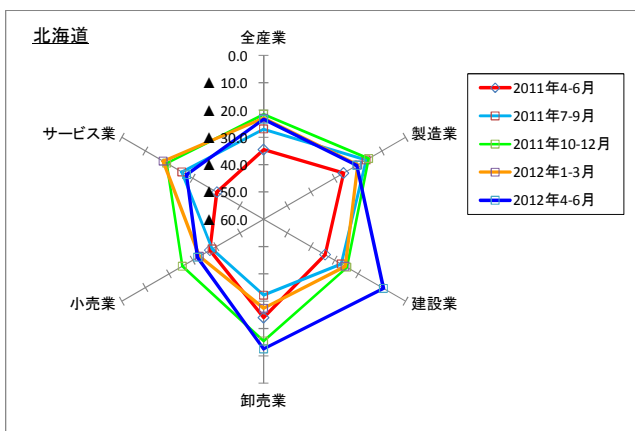


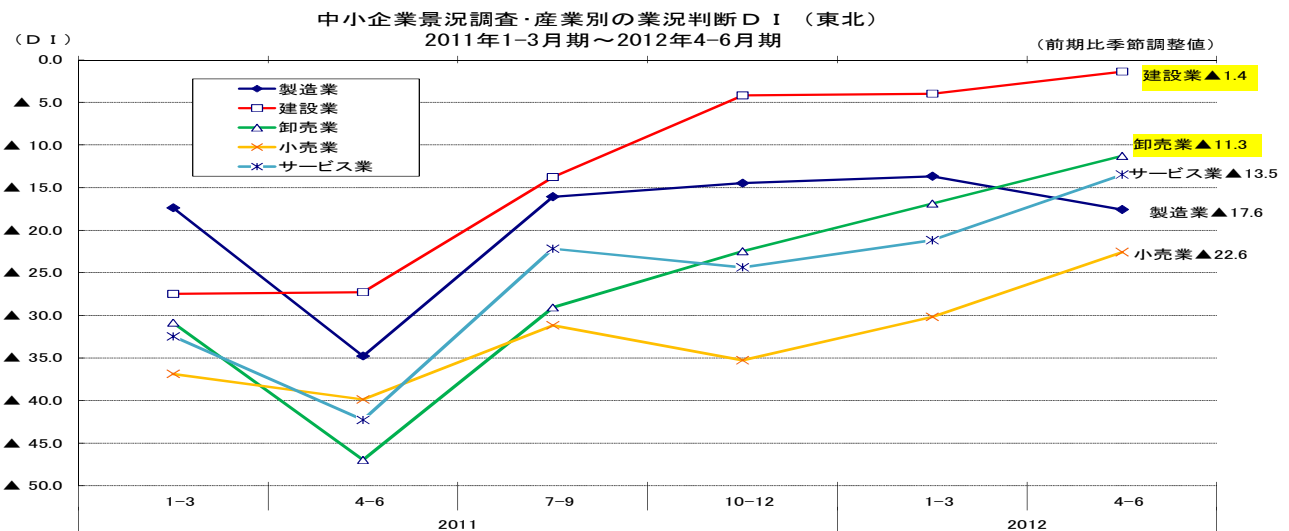
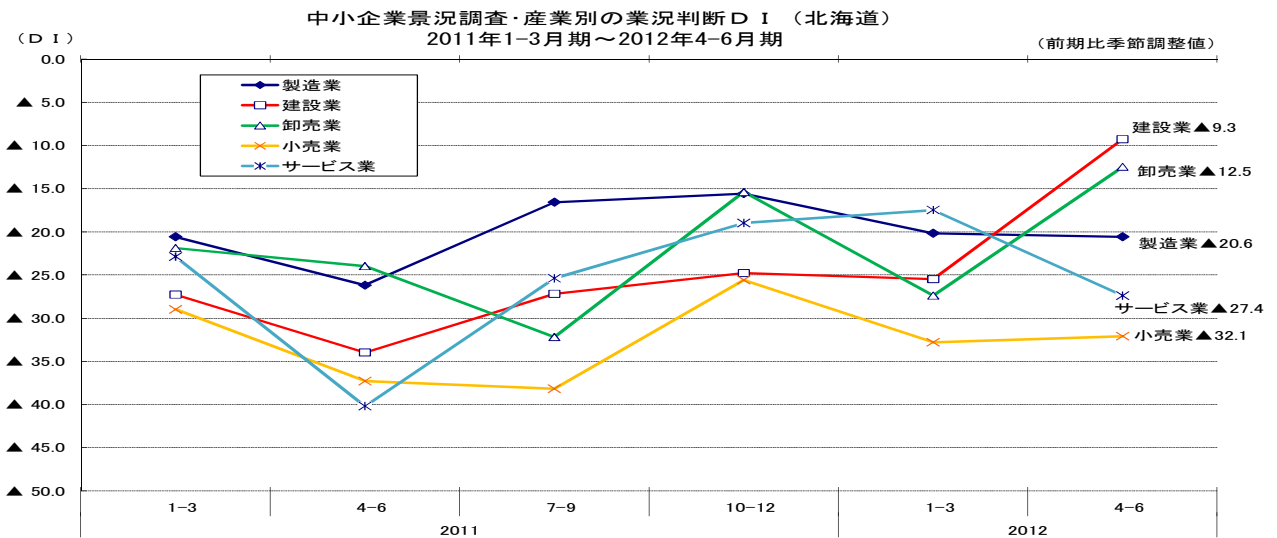
平成24年7月2日

## 東日本大震災後の調査（2011年4-6月期）以降の 業況判断D I（地域別・産業別）の推移について

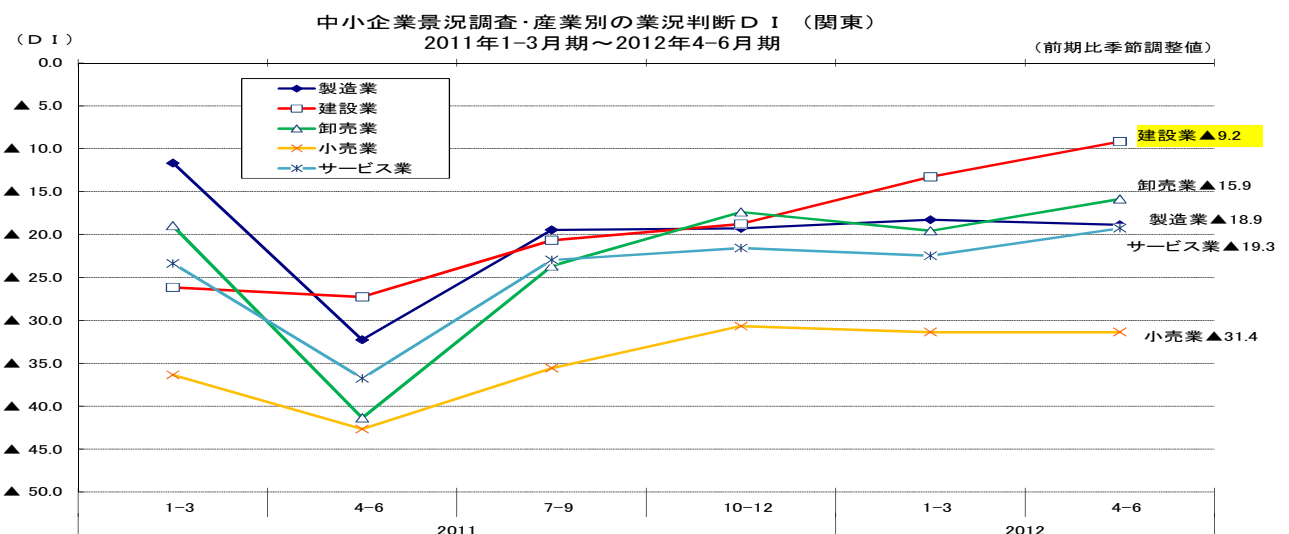
### （1）業況判断D I（地域別・産業別）のレーダーチャート



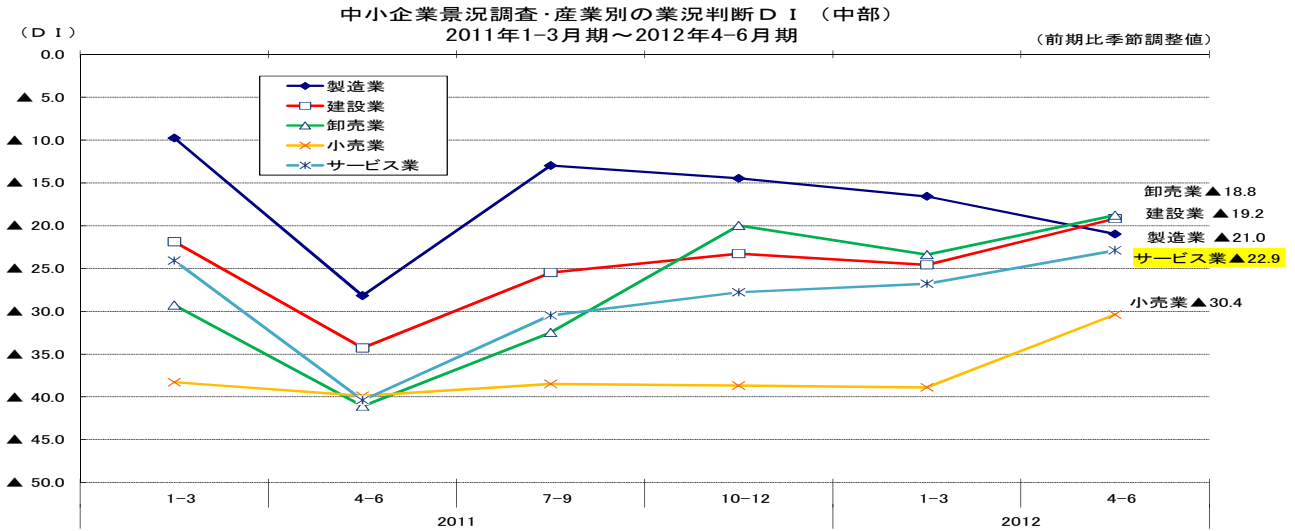
(2) 業況判断D I (地域別・産業別) D I 折れ線グラフ



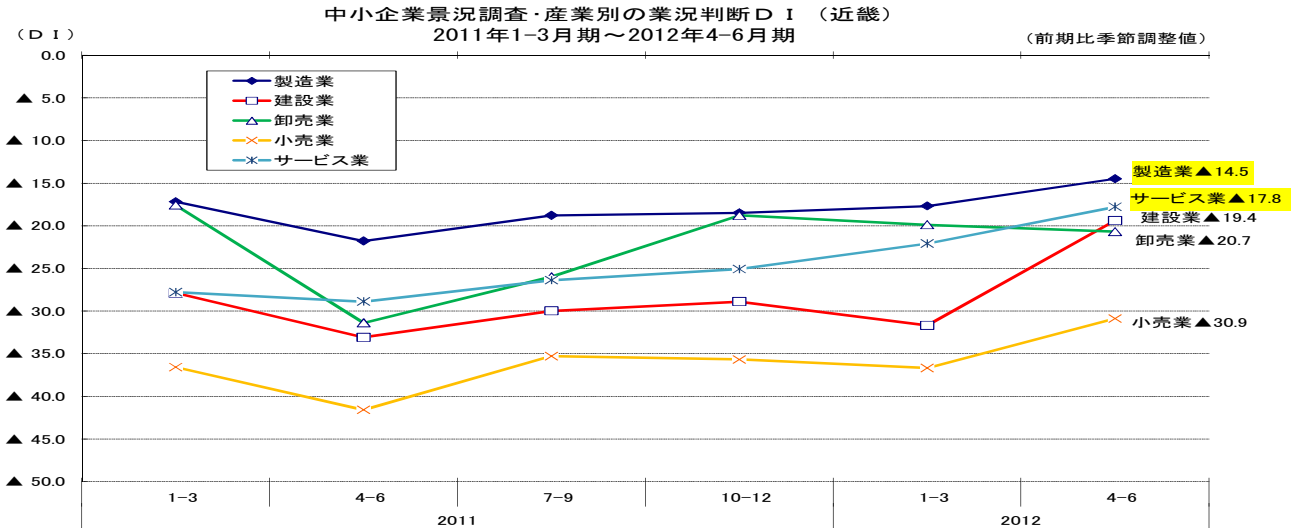
※建設業と卸売業の業況判断D Iは、2011年4-6月期以降、4期連続してマイナス幅が縮小



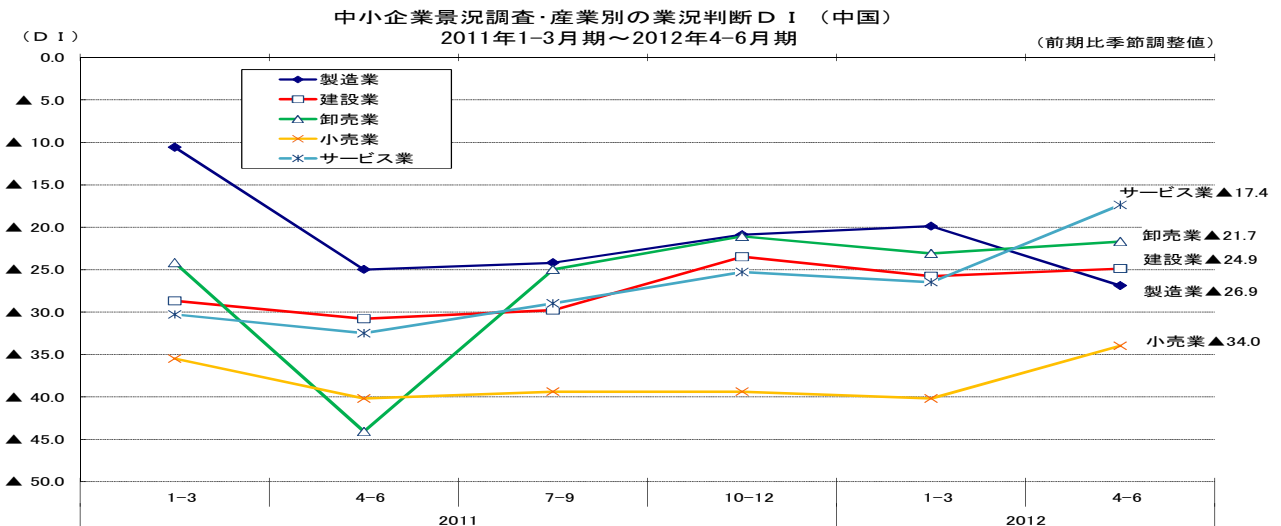
※建設業の業況判断D Iは、2011年4-6月期以降、4期連続してマイナス幅が縮小

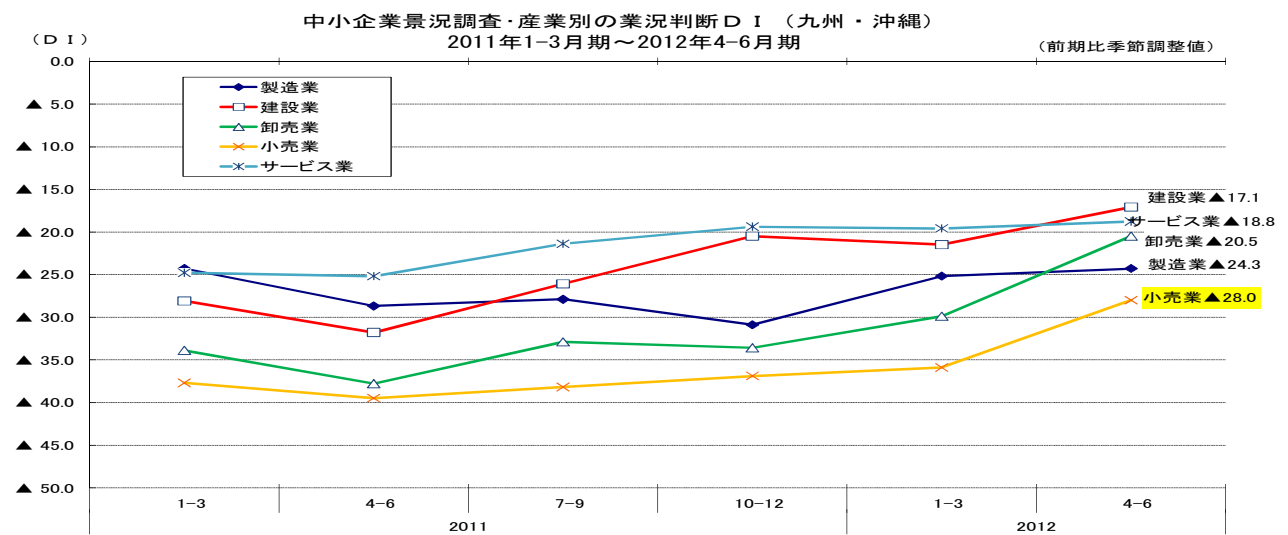
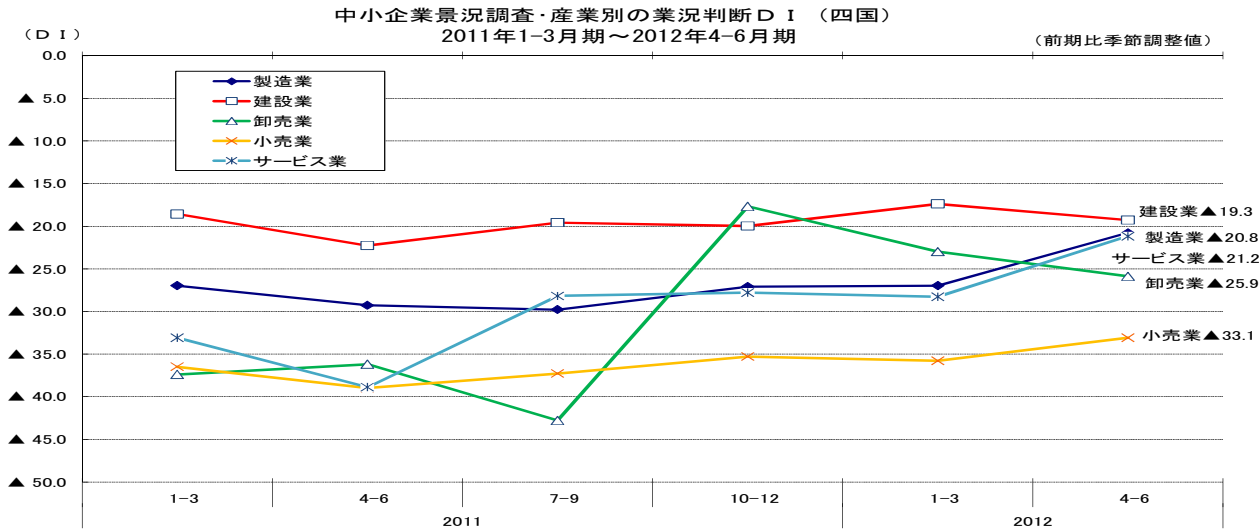


※サービス業の業況判断D Iは、2011年4-6月期以降、4期連続してマイナス幅が縮小



※製造業とサービス業の業況判断D Iは、2011年4-6月期以降、4期連続してマイナス幅が縮小





※小売業の業況判断D Iは、2011年4-6月期以降、4期連続してマイナス幅が縮小