

前回の第123回調査の時点は東日本大震災前の平成23年3月1日でしたが、今回の調査時点は平成23年6月1日で、震災の影響が反映されたはじめての調査です。

平成23年7月5日

第124回 中小企業景況調査（北海道地域版） （2011年4－6月期）

《調査結果》

業況判断D I

(1) 全産業

2011年4－6月期の全産業の業況判断D I（「好転」－「悪化」）は、（前期▲23.6→）▲34.7（前期差▲11.1ポイント減）となり、8期ぶりにマイナス幅が拡大した。

(2) 製造業

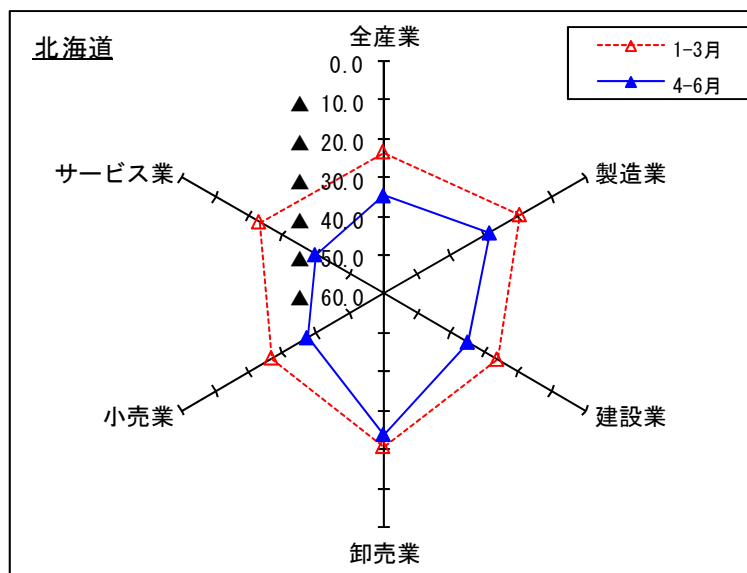
製造業の業況判断D Iは、（前期▲19.5→）▲28.6（前期差▲9.1ポイント減）となり、2期ぶりにマイナス幅が拡大した。

(3) 非製造業

非製造業の業況判断D Iは、（前期▲24.6→）▲36.2（前期差▲11.6ポイント減）となり、4期ぶりにマイナス幅が拡大した。

産業別にみると、サービス業で▲39.8（前期差▲16.6ポイント減）、小売業で▲37.4（前期差▲10.5ポイント減）、建設業で▲35.1（前期差▲8.9ポイント減）、卸売業で▲23.8（前期差▲3.1ポイント減）とそれぞれマイナス幅が拡大した。

【前期と今期の比較】



(注) D Iは前期比(季節調整値)による(毎年4-6月期に、過去に遡って季節調整値の再計算を行っている)。

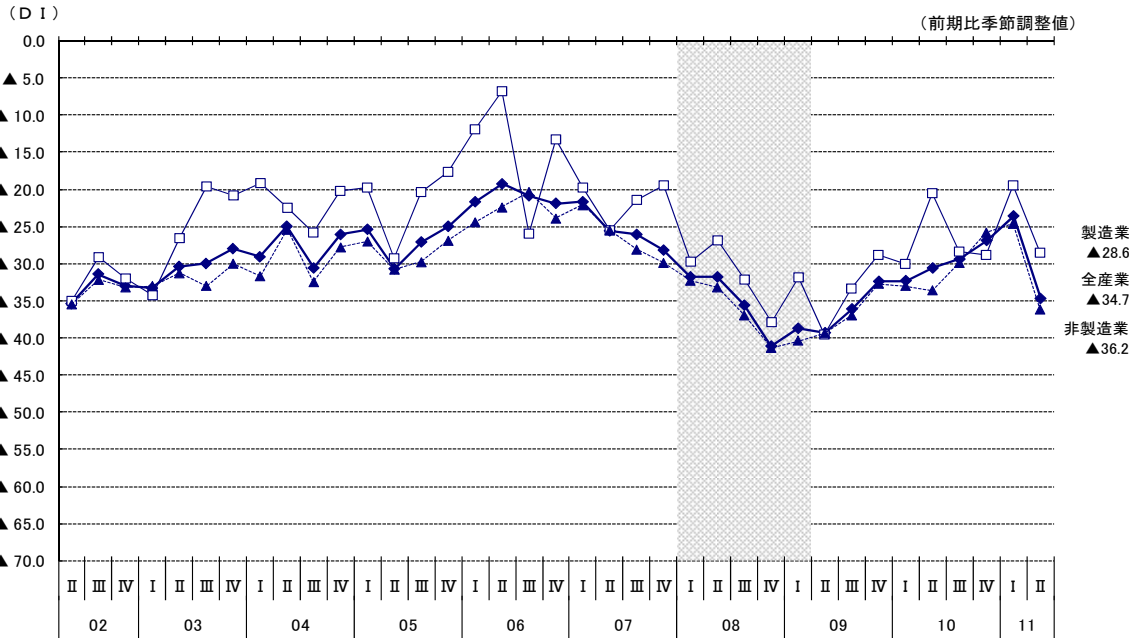
(本発表資料のお問い合わせ先)

独立行政法人中小企業基盤整備機構
経営支援情報センター
担当者 : 杉村、根来 (ねごろ)
TEL : 03-5470-1521

業況判断D I (「好転」-「悪化」 前期比季節調整値)

	産業	2008	2009				2010				2011		前期差
		10-12月	1-3月	4-6月	7-9月	10-12月	1-3月	4-6月	7-9月	10-12月	1-3月	4-6月	
全国	全産業	▲ 42.0	▲ 49.0	▲ 43.3	▲ 39.1	▲ 36.2	▲ 33.4	▲ 30.9	▲ 29.2	▲ 28.0	▲ 26.3	▲ 34.8	▲ 8.5
北海道	全産業	▲ 41.1	▲ 38.7	▲ 39.3	▲ 36.1	▲ 32.4	▲ 32.3	▲ 30.6	▲ 29.4	▲ 26.9	▲ 23.6	▲ 34.7	▲ 11.1
	製造業	▲ 37.9	▲ 31.8	▲ 39.6	▲ 33.3	▲ 28.8	▲ 30.1	▲ 20.5	▲ 28.4	▲ 28.9	▲ 19.5	▲ 28.6	▲ 9.1
	非製造業	▲ 41.4	▲ 40.4	▲ 39.4	▲ 37.0	▲ 32.7	▲ 33.0	▲ 33.6	▲ 29.9	▲ 25.8	▲ 24.6	▲ 36.2	▲ 11.6
	建設業	▲ 45.3	▲ 42.1	▲ 35.3	▲ 29.5	▲ 27.9	▲ 27.5	▲ 39.6	▲ 29.0	▲ 20.4	▲ 26.2	▲ 35.1	▲ 8.9
	卸売業	▲ 34.5	▲ 36.7	▲ 37.3	▲ 27.3	▲ 26.4	▲ 22.9	▲ 23.3	▲ 31.3	▲ 27.4	▲ 20.7	▲ 23.8	▲ 3.1
	小売業	▲ 41.0	▲ 41.6	▲ 45.2	▲ 42.4	▲ 41.9	▲ 39.0	▲ 38.3	▲ 38.2	▲ 30.6	▲ 26.9	▲ 37.4	▲ 10.5
	サービス業	▲ 40.5	▲ 39.4	▲ 38.9	▲ 42.3	▲ 27.8	▲ 34.3	▲ 30.5	▲ 24.0	▲ 22.0	▲ 23.2	▲ 39.8	▲ 16.6

中小企業の業況判断D I の推移(北海道地域)



[参考 1]

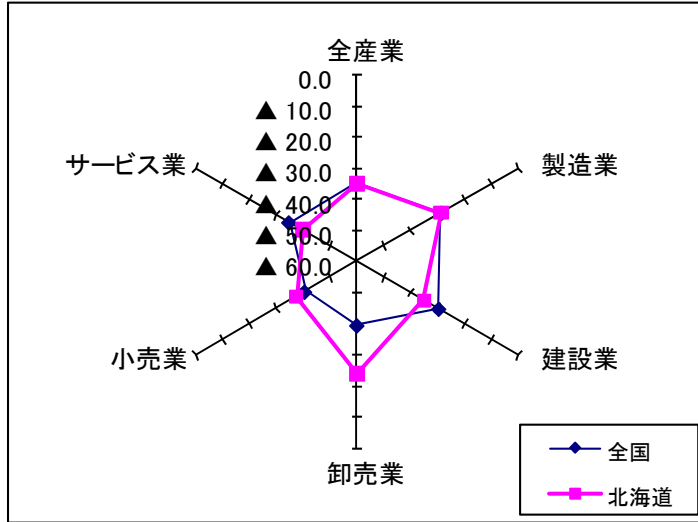
北海道の中小企業の業況判断D I 推移

前期比(季節調整値)

地域	産業	2008	2009				2010				2011		前期差
		10-12月	1-3月	4-6月	7-9月	10-12月	1-3月	4-6月	7-9月	10-12月	1-3月	4-6月	
道庁 管内 道外	全産業	▲ 42.4	▲ 40.4	▲ 41.7	▲ 38.6	▲ 34.1	▲ 35.0	▲ 33.3	▲ 32.5	▲ 30.9	▲ 27.0	▲ 35.0	▲ 8.0
	製造業	▲ 33.7	▲ 29.7	▲ 38.2	▲ 30.4	▲ 30.2	▲ 30.2	▲ 23.1	▲ 38.2	▲ 34.5	▲ 20.2	▲ 30.5	▲ 10.3
	非製造業	▲ 44.9	▲ 42.3	▲ 42.7	▲ 41.3	▲ 35.5	▲ 35.6	▲ 36.2	▲ 31.3	▲ 30.1	▲ 28.3	▲ 35.6	▲ 7.3
道庁 管内 道外	全産業	▲ 39.8	▲ 42.0	▲ 39.9	▲ 35.2	▲ 31.0	▲ 26.5	▲ 25.1	▲ 19.0	▲ 11.7	▲ 13.2	▲ 33.1	▲ 19.9
	製造業	▲ 40.3	▲ 37.5	▲ 42.0	▲ 31.3	▲ 26.0	▲ 19.3	▲ 10.6	▲ 6.1	▲ 15.6	▲ 22.3	▲ 11.4	10.9
	非製造業	▲ 39.5	▲ 43.5	▲ 39.3	▲ 36.4	▲ 32.1	▲ 28.7	▲ 29.3	▲ 23.0	▲ 10.6	▲ 10.7	▲ 39.6	▲ 28.9
道庁 管内 道外	全産業	▲ 35.7	▲ 34.2	▲ 29.6	▲ 27.9	▲ 25.2	▲ 33.4	▲ 24.9	▲ 28.8	▲ 24.9	▲ 26.8	▲ 30.8	▲ 4.0
	製造業	▲ 57.6	▲ 35.5	▲ 40.5	▲ 46.3	▲ 28.5	▲ 44.5	▲ 19.3	▲ 14.2	▲ 23.1	▲ 16.6	▲ 33.3	▲ 16.7
	非製造業	▲ 32.0	▲ 32.1	▲ 28.9	▲ 24.8	▲ 24.7	▲ 29.0	▲ 28.1	▲ 31.8	▲ 25.5	▲ 26.2	▲ 31.9	▲ 5.7

[参考 2]

【全国との比較】2011年4-6月期



○北海道地域の時系列データについては、下記の機構ホームページをご覧ください。

→<http://www.smrj.go.jp/keiei/chosa/keikyo/jikeiretu/001219.html>

○他の地域のデータについては、下記の機構ホームページをご覧ください。

→<http://www.smrj.go.jp/keiei/chosa/keikyo/jikeiretu/000974.html>

[調査要領]

- (1) 調査時点 平成23年6月1日時点
- (2) 調査方法 北海道地域の商工会、商工会議所の経営指導員及び中小企業団体中央会の調査員による聴き取り
- (3) 調査対象 中小企業基本法に定義する、北海道地域の中小企業

調査対象企業数及び回答状況

	調査対象企業数		有効回答企業数		有効回答率 (%)
	数	(構成比 (%))	数	(構成比 (%))	
製造業	172	(21.4)	160	(21.3)	93.0
建設業	139	(17.3)	132	(17.6)	95.0
卸売業	80	(10.0)	67	(8.9)	83.8
小売業	189	(23.5)	179	(23.8)	94.7
サービス業	224	(27.8)	213	(28.4)	95.1
合計	804	(100.0)	751	(100.0)	93.4

注： () 内は構成比 (%)