

前回の第123回調査の時点は東日本大震災前の平成23年3月1日でしたが、今回の調査時点は平成23年6月1日で、震災の影響が反映されたはじめての調査です。

平成23年6月29日  
独立行政法人  
中小企業基盤整備機構

## 第124回 中小企業景況調査 (2011年4-6月期)

### 《調査結果のポイント》

中小企業の業況は、東日本大震災の影響により、全地域で急激に悪化した。

- ・ 地域別に業況判断D I（全産業）をみると、東日本地域が大幅に悪化したことに加え、他の地域にも間接的に影響が及び、すべての地域でマイナス幅が拡大した。
- ・ 製造業、非製造業ともに業況判断D Iは、マイナス幅が大幅に拡大した。

(1) 2011年4-6月期の全産業の業況判断D Iは、(前期▲26.3→) ▲34.8(前期差▲8.5ポイント減)となり、9期ぶりにマイナス幅が拡大した。

(2) 製造業の業況判断D Iは、(前期▲16.1→) ▲28.8(前期差▲12.7ポイント減)とマイナス幅が大幅に拡大した。業種別にみると、サプライチェーンの寸断などから大幅に悪化した輸送用機械器具をはじめ、大企業の操業停止の影響や工場の被災から電気・情報通信機械器具・電子部品、パルプ・紙・紙加工品が悪化した。また、木材・木製品、家具・装備品などの地場産業も悪化し13業種でマイナス幅が拡大した。

(3) 非製造業の業況判断D Iは、(前期▲29.8→) ▲36.5(前期差▲6.7ポイント減)となり、9期ぶりにマイナス幅が拡大した。業種別にみると、事業所向けは、製造業の操業停止の影響に加えてインフラが被災したことなどから物流が停滞し卸売業、対事業所サービス業(運輸・倉庫)が悪化、個人向けも、内外からの観光の自粛を受けて宿泊業が悪化したのをはじめ、消費者マインドの冷え込みから小売業、飲食業、対個人サービス業でマイナス幅が拡大した。

(4) 全産業の資金繰りD I(前期▲22.0→) ▲26.8(前期差▲4.8ポイント減)、長期資金借入難易度D I(前期▲12.5→) ▲13.9(前期差▲1.4ポイント減)、短期資金借入難易度D I(前期▲8.3→) ▲10.3(前期差▲2.0ポイント減)となり、ともに9期ぶりにマイナス幅が拡大した。

### 〈トピックス〉

今回のD Iの大幅悪化は、リーマン・ショック時の動きに類似している。そのときの業況判断D I(全産業)の来期見通しの改善・悪化の方向は実績と同じであった。そこで、今期の同値をみると、▲28.5で前期差6.3ポイント増の改善を示しており、来期の実績値はマイナス幅が縮小するものと思われる。一方で、電力供給の制約や上昇傾向にある原材料価格が転嫁出来ないなど、収益の悪化の要因も多く、今後もそれらの動向を注視してゆく必要がある。

注) D Iは特に断りがない場合は前期比(季節調整値)による。

(本発表資料のお問い合わせ先及びホームページ)

独立行政法人中小企業基盤整備機構

経営支援情報センター(担当: 杉村、根未)

TEL: (代表) 03-3433-8811(内線) 4150

(直通) 03-5470-1521

<http://www.smrj.go.jp/keiei/chosa/keikyo/index.html>

## [調査要領]

- (1) 調査時点 平成23年6月1日時点  
 (2) 調査方法 全国の商工会、商工会議所の経営指導員及び中小企業団体中央会の調査員による聴き取り  
 (3) 調査対象 中小企業基本法に定義する、全国の中小企業

	調査対象企業数		有効回答企業数		有効回答率 (%)
製造業	4,654	( 24.6 )	4,505	( 24.6 )	96.8
建設業	2,500	( 13.2 )	2,419	( 13.2 )	96.8
卸売業	1,200	( 6.3 )	1,132	( 6.2 )	94.3
小売業	4,768	( 25.2 )	4,588	( 25.1 )	96.2
サービス業	5,828	( 30.7 )	5,636	( 30.9 )	96.7
合計	18,950	( 100.0 )	18,280	( 100.0 )	96.5

注：( ) 内は構成比 (%)

- (4) その他
- ・毎年4－6月期に、過去に遡って季節調整値の再計算を行っている。
  - ・被災の程度が激しい東北地方太平洋沿岸地域では一部調査の取りやめや調査対象について近隣内陸地域に所在する企業への振り替え等をおこなっている。
  - ・最新の長期時系列データは中小企業庁及び中小企業基盤整備機構のホームページで公表している。

## 1. 業況判断D I (11ページ参照)

### (1) 全産業

2011年4－6月期の全産業の業況判断D Iは、(前期▲26.3→) ▲34.8(前期差▲8.5ポイント減)となり、9期ぶりにマイナス幅が拡大した。

### (2) 製造業

製造業の業況判断D Iは、(前期▲16.1→) ▲28.8(前期差▲12.7ポイント減)とマイナス幅が拡大した。

製造業の14業種のうち、窯業・土石製品で▲26.0(前期差10.6ポイント増)とマイナス幅が縮小したものの、輸送用機械器具で▲40.9(前期差▲39.8ポイント減)、木材・木製品で▲36.5(前期差▲26.3ポイント減)、パルプ・紙・紙加工品で▲37.4(前期差▲19.9ポイント減)、家具・装備品▲37.3(前期差▲16.4ポイント減)など13業種でマイナス幅が拡大した。

### (3) 非製造業

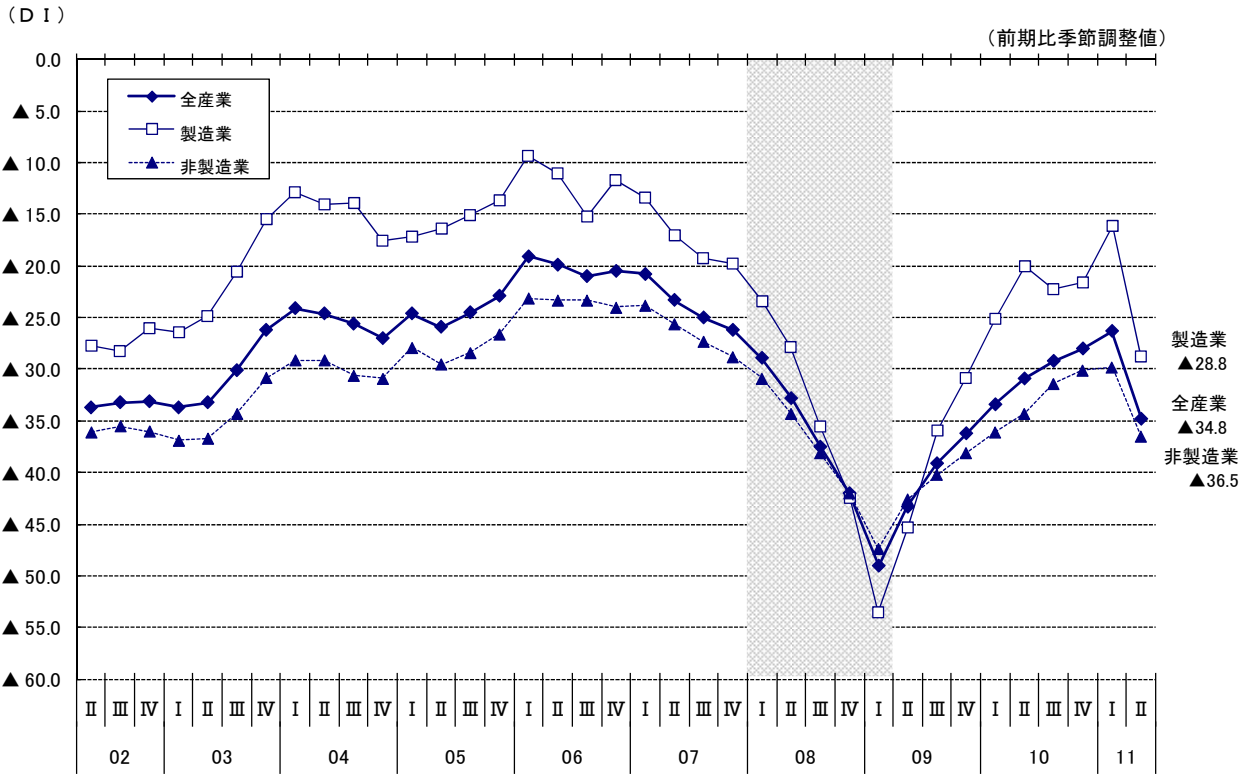
非製造業の業況判断D Iは、(前期▲29.8→) ▲36.5(前期差▲6.7ポイント減)となり、9期ぶりにマイナス幅が拡大した。

産業別にみると、卸売業で▲39.6(前期差▲15.0ポイント減)、サービス業で▲34.9(前期差▲7.8ポイント減)小売業で▲40.7(前期差▲4.1ポイント減)、建設業で▲29.8(前期差▲3.9ポイント減)とマイナス幅が拡大した。

サービス業の内訳では、宿泊業で▲46.2(前期差▲13.3ポイント減)、対事業所サービス業(運輸・倉庫)で▲37.2(前期差▲12.5ポイント減)、対個人サービス業(自動車整備・その他)で▲34.8(前期差▲11.5ポイント減)などすべての業種でマイナス幅が拡大した。

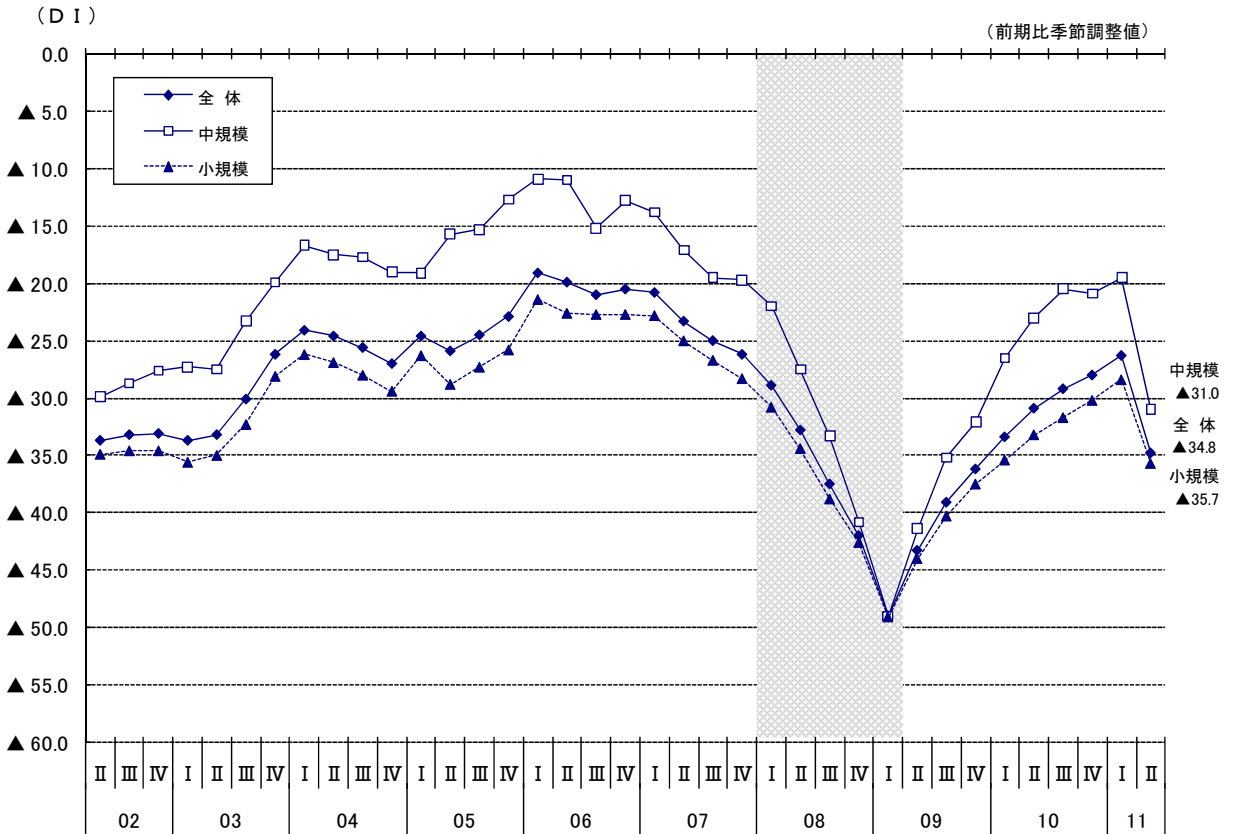
(注) 「対個人サービス業(生活関連)」は、物品賃貸業、洗濯・理容・美容・浴場業等の8業種。「対個人サービス業(自動車整備・その他)」は、自動車整備業、機械等修理業の2業種。「対事業所サービス業(運輸・倉庫)」は、道路貨物運送業、倉庫業等の5業種。「対事業所サービス業(専門技術・その他)」は、専門サービス業等の5業種。

### 中小企業の業況判断D I の推移

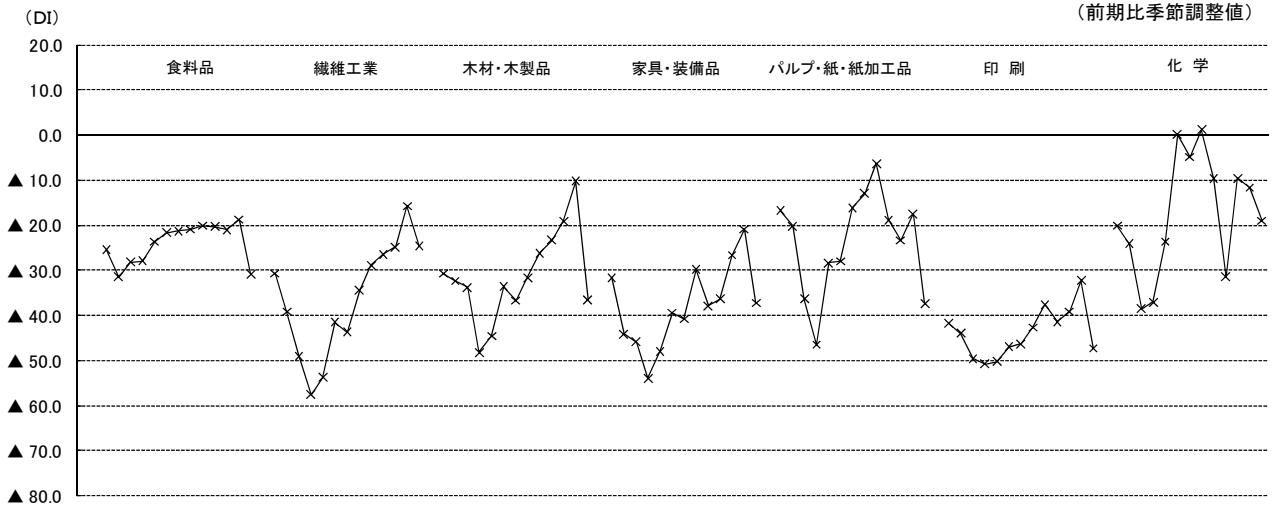


[参考]

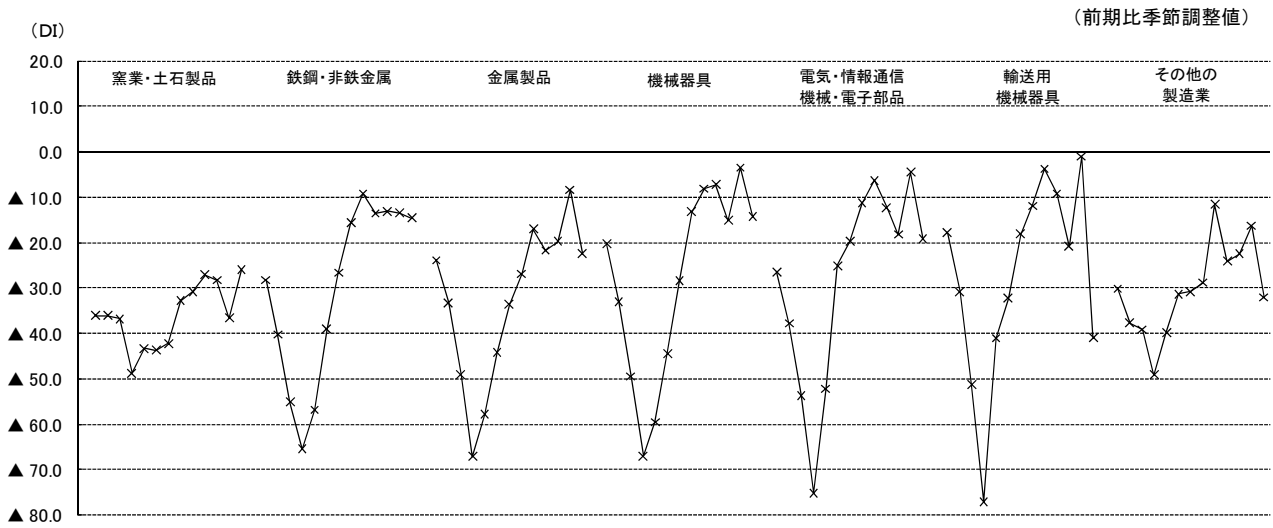
### 中小企業の業況判断D I の推移[規模別]



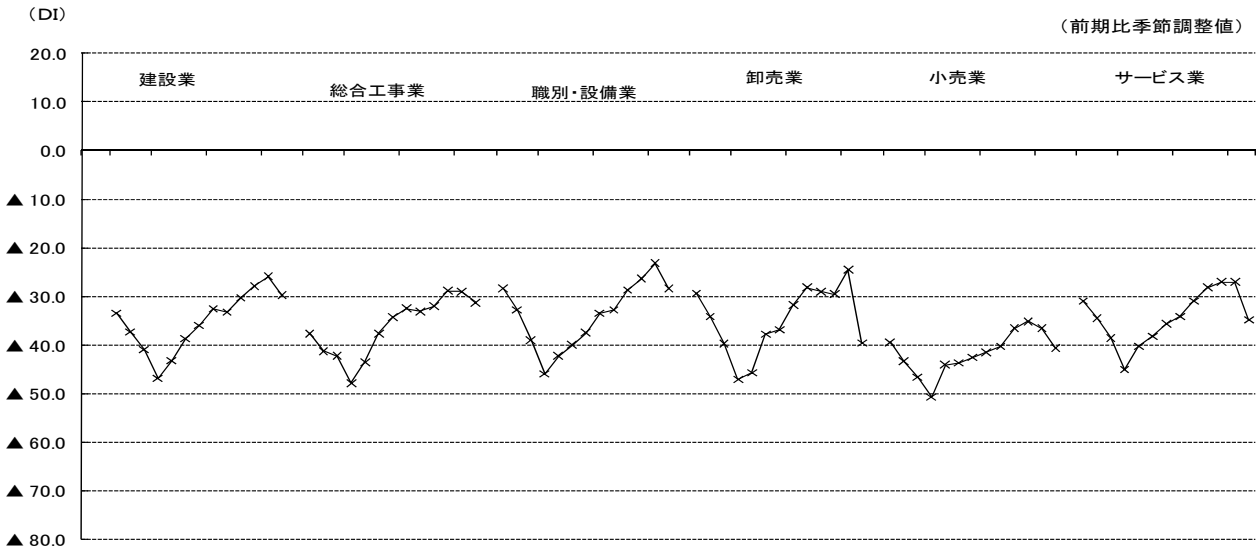
中小企業の製造業 業種別 業況判断D I の推移 (1)  
(2008年4-6月期～2011年4-6月期)



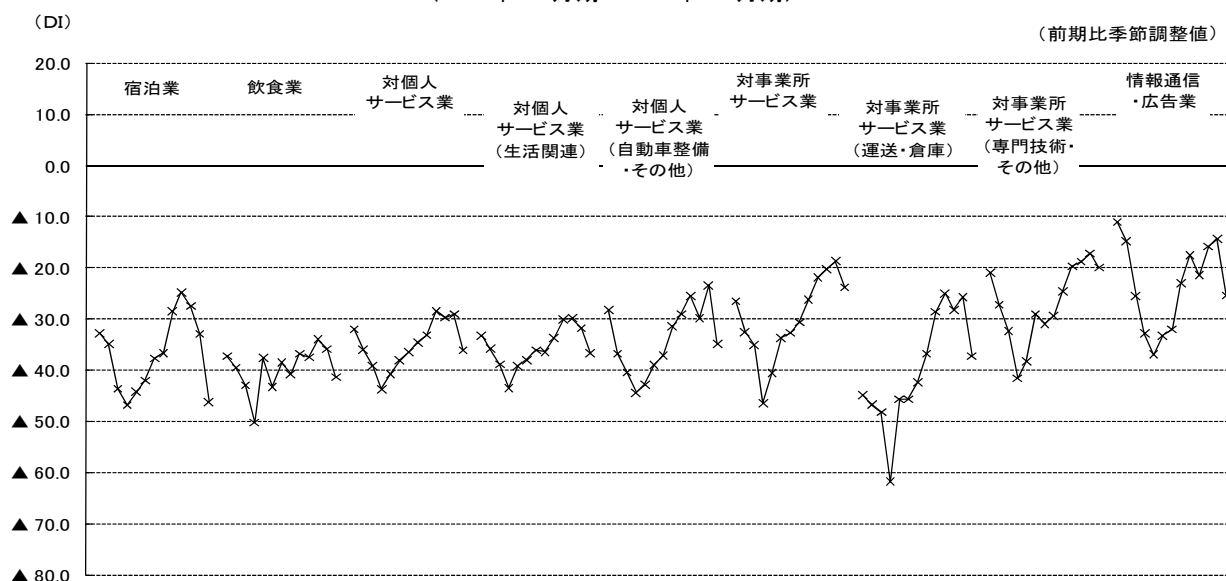
中小企業の製造業 業種別 業況判断D I の推移 (2)  
(2008年4-6月期～2011年4-6月期)



中小企業の非製造業 産業・業種別 業況判断D I の推移 (1)  
(2008年4-6月期～2011年4-6月期)



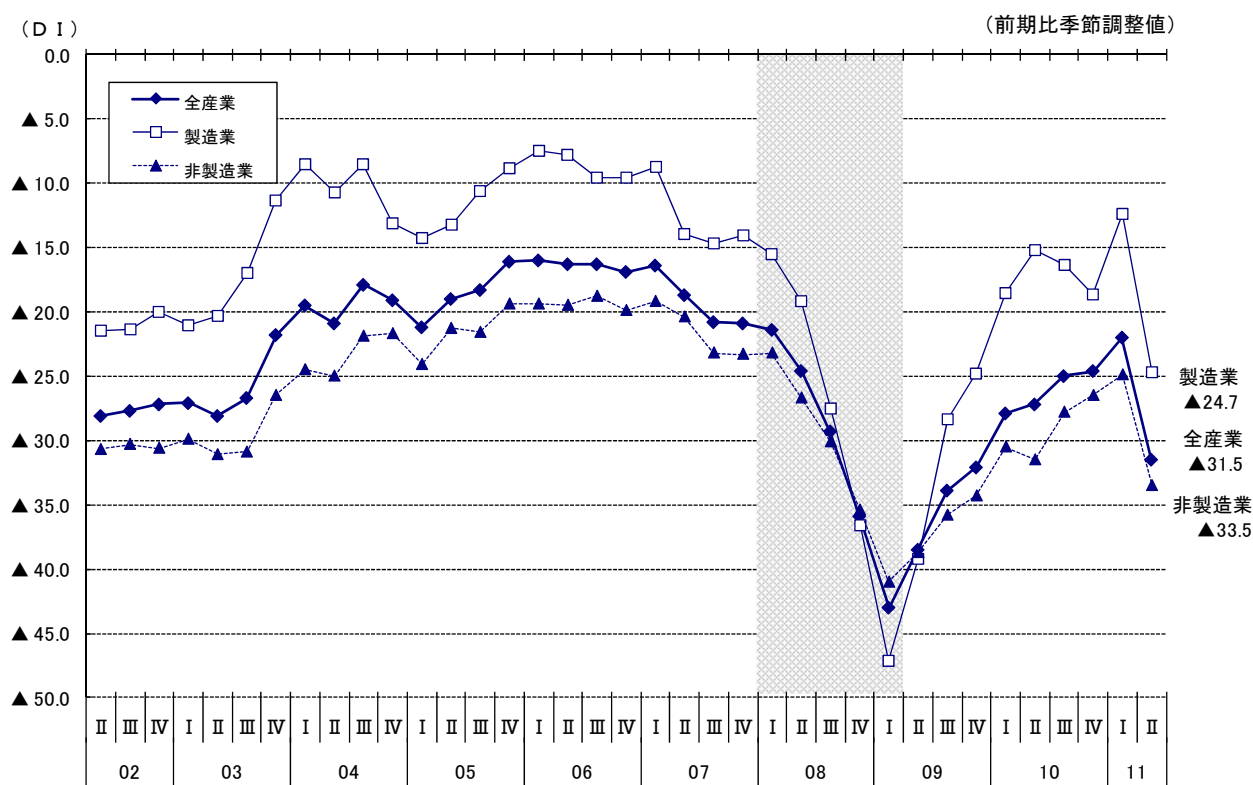
中小企業の非製造業 産業・業種別 業況判断D I の推移(2)  
(2008年4-6月期～2011年4-6月期)



## 2. 売上額D I (12ページ参照)

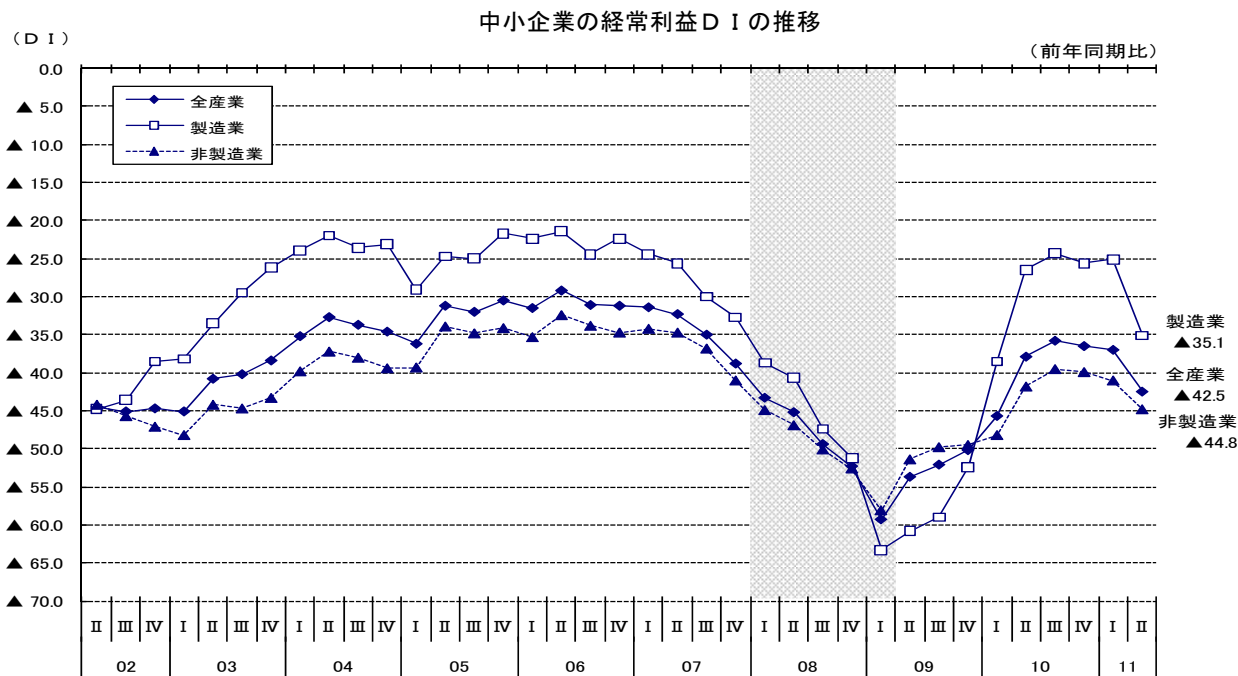
全産業の売上額D I は、(前期▲22.0→) ▲31.5 (前期差▲9.5ポイント減) とマイナス幅が拡大した。産業別にみると、製造業で(前期▲12.4→) ▲24.7 (前期差▲12.3ポイント減)、非製造業で(前期▲24.9→) ▲33.5 (前期差▲8.6ポイント減) とマイナス幅が拡大した。

中小企業の売上額D I の推移



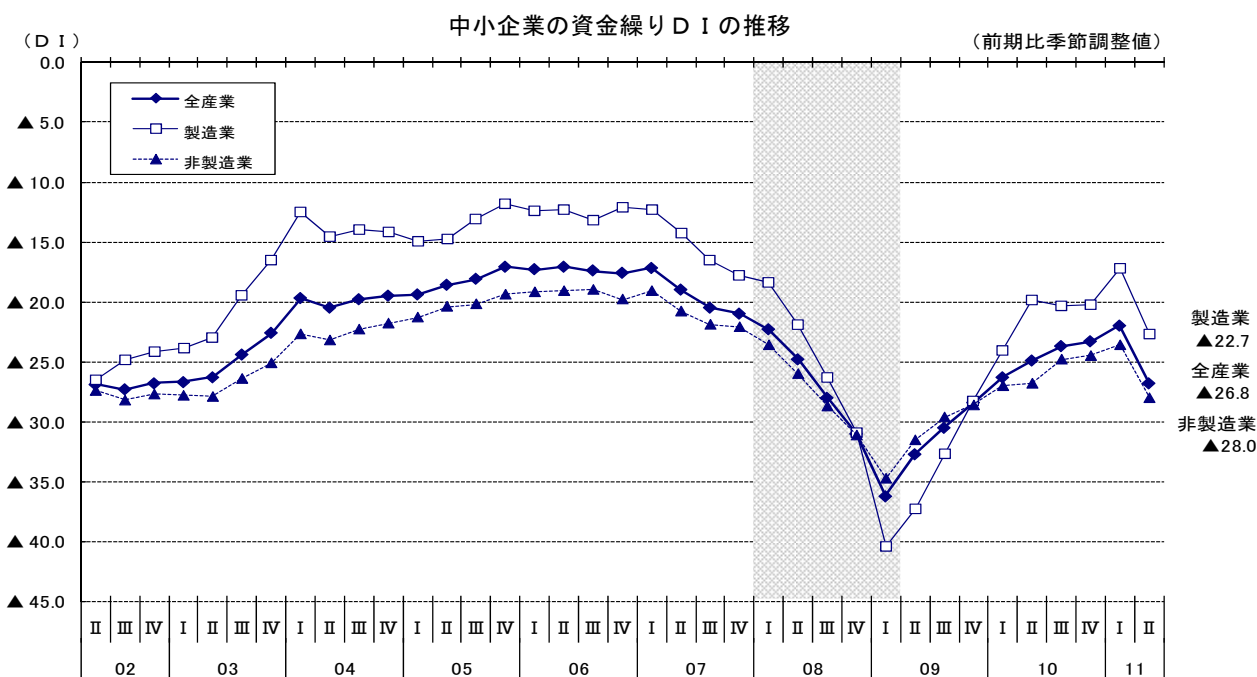
### 3. 経常利益D I (12ページ参照)

全産業の経常利益D I (「好転」－「悪化」、前年同期比)は、(前期▲37.0→)▲42.5(前期差▲5.5ポイント減)と3期連続でマイナス幅が拡大した。産業別にみると、製造業で(前期▲25.1→)▲35.1(前期差▲10.0ポイント減)、非製造業で(前期▲41.0→)▲44.8(前期差▲3.8ポイント減)とマイナス幅が拡大した。



### 4. 資金繰りD I (13ページ参照)

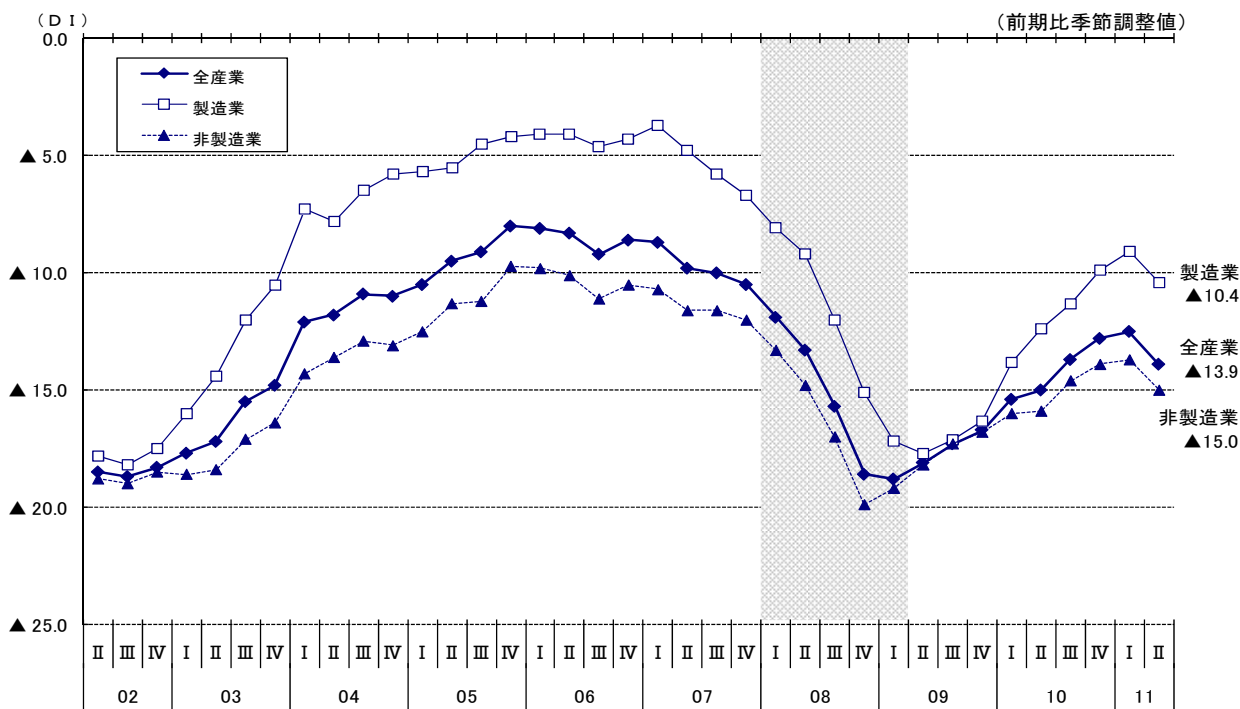
全産業の資金繰りD Iは、(前期▲22.0→)▲26.8(前期差▲4.8ポイント減)と9期ぶりにマイナス幅が拡大した。産業別にみると、製造業で(前期▲17.2→)▲22.7(前期差▲5.5ポイント減)とマイナス幅が拡大し、非製造業で(前期▲23.6→)▲28.0(前期差▲4.4ポイント減)と9期ぶりにマイナス幅が拡大した。



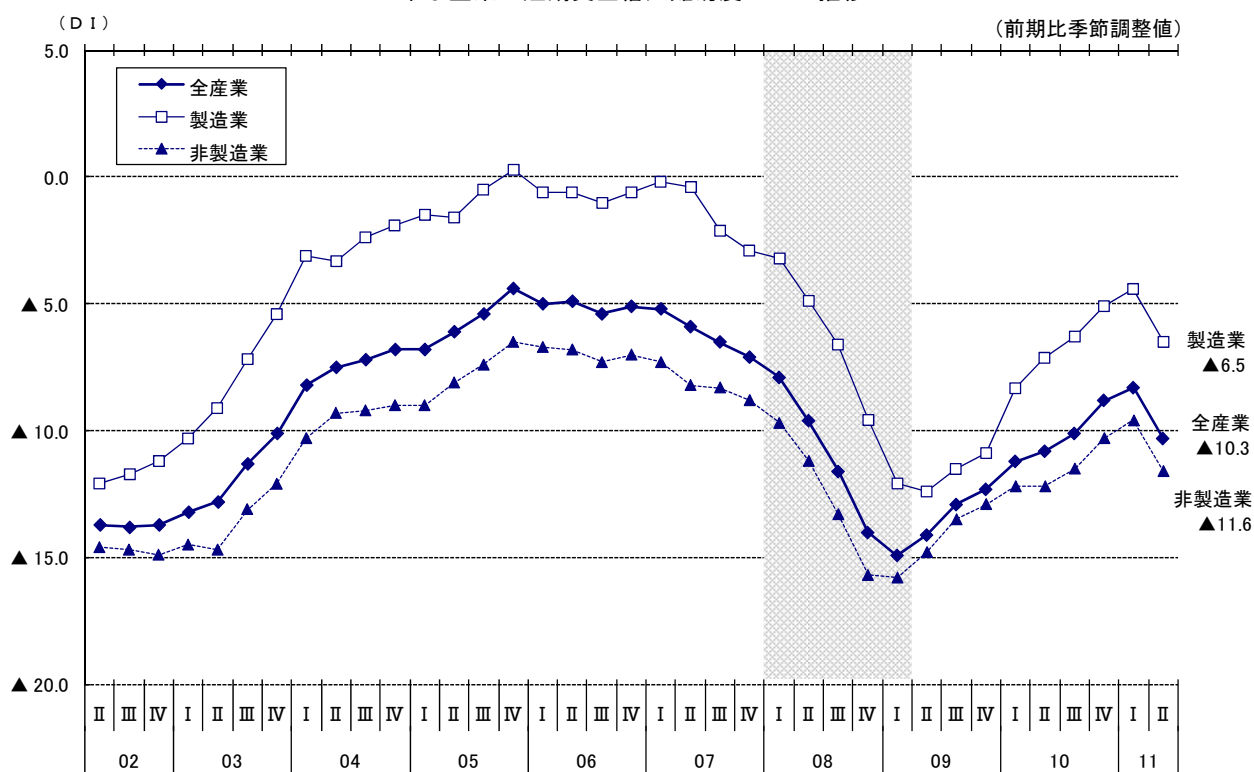
## 5. 借入難易度D I（13ページ参照）

全産業の長期資金借入難易度D Iは、（前期▲12.5→）▲13.9（前期差▲1.4ポイント減）と9期ぶりにマイナス幅が拡大した。全産業の短期資金借入難易度D Iも、（前期▲8.3→）▲10.3（前期差▲2.0ポイント減）と9期ぶりにマイナス幅が拡大した。

中小企業の長期資金借入難易度D Iの推移



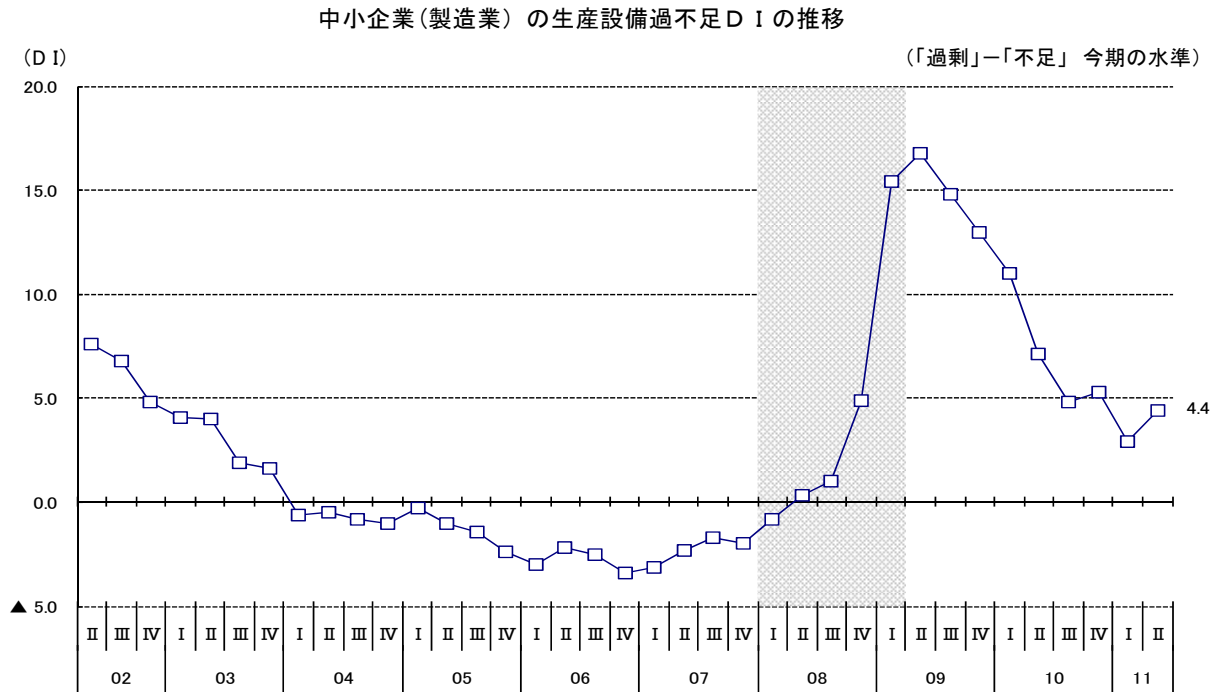
中小企業の短期資金借入難易度D Iの推移





## 6. 生産設備過不足D I（14ページ参照）

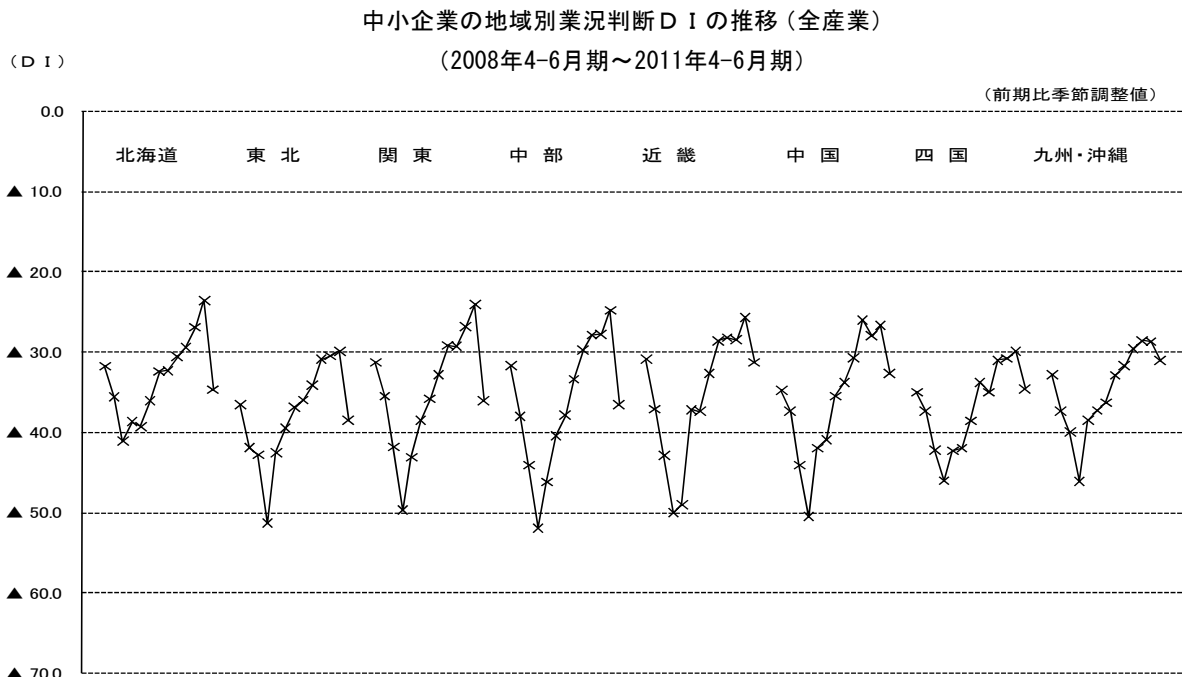
製造業の生産設備過不足D I（「過剰」－「不足」、今期の水準）は、（前期2.9→）4.4（前期差1.5ポイント増）と過剰感が上昇した。08年4－6月期より13期連続して過剰超となっている。



## 7. 地域別業況判断D I（15～18ページ参照）

地域別の業況判断D I（全産業）は、すべての地域でマイナス幅が拡大した。

都道府県別にみると、宮崎県、和歌山県、島根県など3県でマイナス幅が縮小したが、山梨県、群馬県、愛知県、福井県など43都道府県でマイナス幅が拡大し、長崎県は横ばいであった。

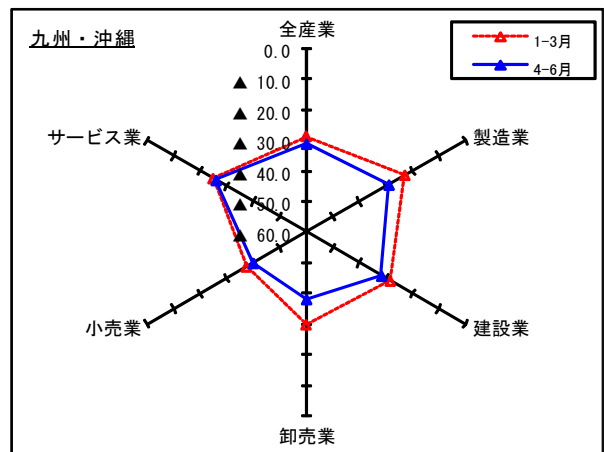
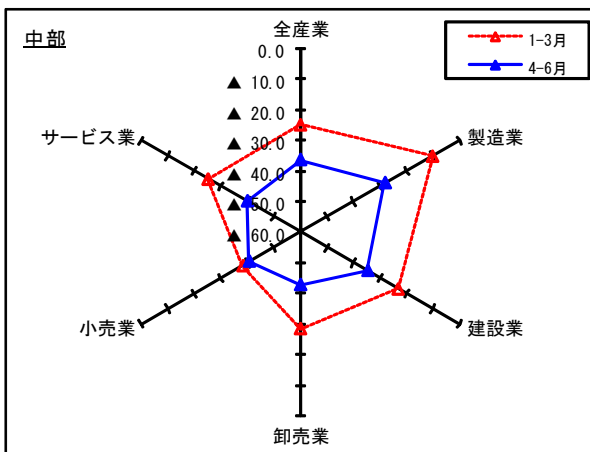
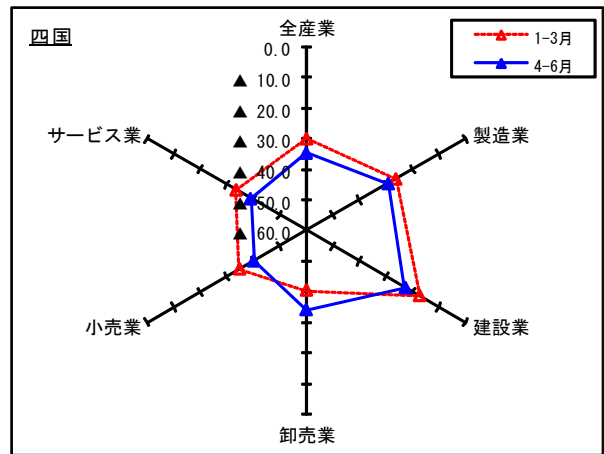
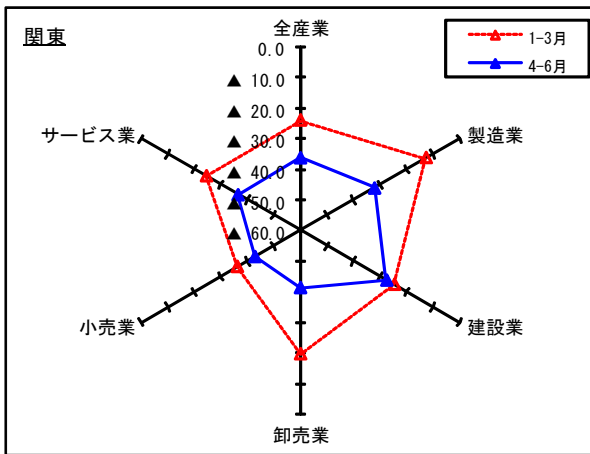
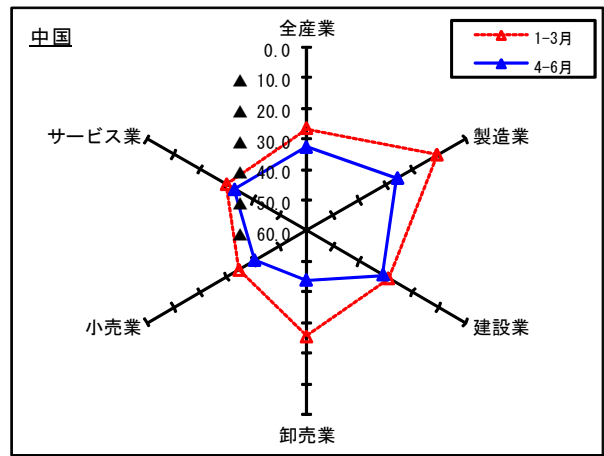
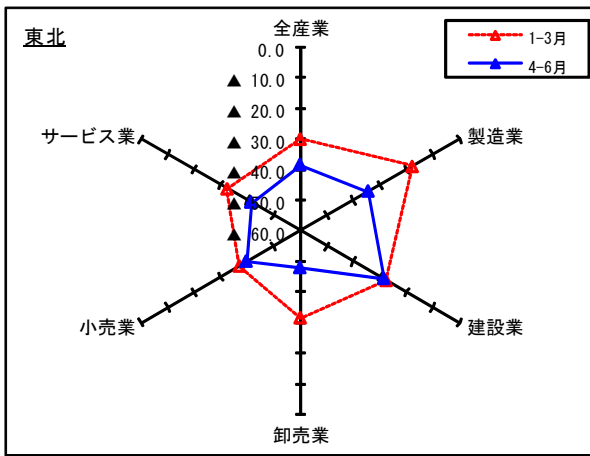
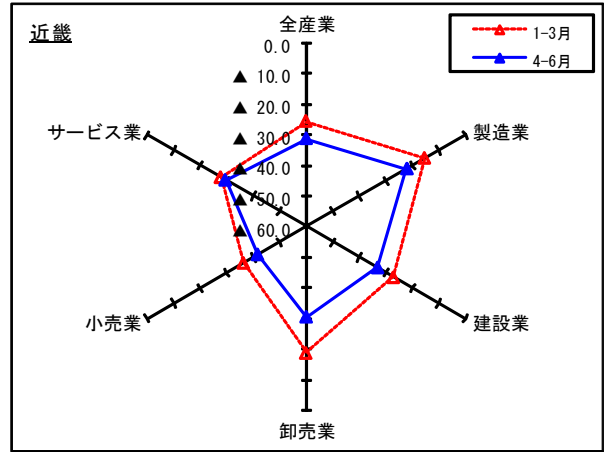
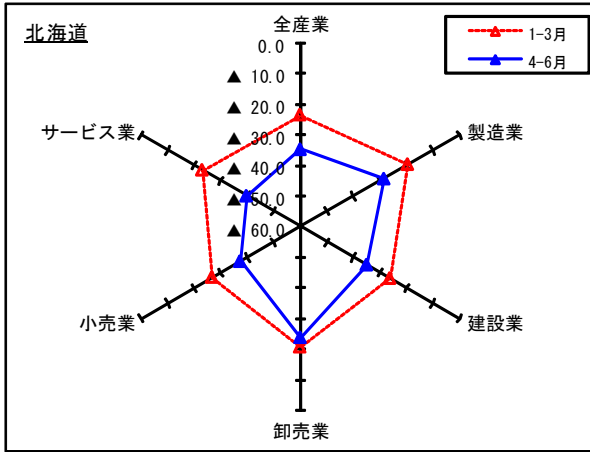


（注）1. 地域区分は、各経済産業局管内の都道府県により区分している。

2. 関東には、新潟、長野、山梨、静岡の各県、中部には、石川、富山の各県、近畿には、福井県を含む。九州・沖縄は、九州各県と沖縄県の合計。



各地域における産業別の動向（業況判断DI・前期比季節調整値）



## ＜トピックス＞ リーマン・ショック後の業況判断D I との比較と来期見通しについて

今期の全産業の業況判断D I は、東日本大震災の直接、間接的な影響により、全地域で落ち込み、（前期▲26.3→）▲34.8（前期差▲8.5ポイント減）と、大幅なマイナスを示した。

一方、来期の全産業の業況判断D I 見通しは、震災から3ヶ月以上経過し、一時寸断されたサプライチェーン（供給網）の復旧が進みつつあることや復興需要（内需）の本格化が予想されるなどのプラス要因も影響し、（今期▲34.8→）▲28.5（前期差6.3ポイント増）とマイナス幅が縮小する見通しとなっている。

そこで、来期（2011年7-9月期）見通しの全産業の業況判断D I をリーマン・ショック後の回復状況と比較することとする。

リーマン・ショック後の業況判断D I の悪化が続いていた2008年10-12月期の来期見通しは▲48.5（当該期実績との差▲6.5ポイント減）であったが、実際の2009年1-3月期の全産業の業況判断D I は、（前期▲42.0→）▲49.0（前期差▲7.0ポイント減）となり、前期での見通しと当期実績との誤差は0.5ポイントであった。

さらに、業況判断D I の値が底を打った2009年1-3月期での来期見通しを見ると、▲37.6（当該期実績との差11.4ポイント増）で、実際の2009年4-6月期の全産業の業況判断D I は、（前期▲49.0→）▲43.3（前期差5.7ポイント増）となり、見通しと実績との誤差は5.7ポイントであった。以上のように、リーマン・ショック後の回復局面における全産業の業況判断D I の来期見通しは、実績値とに誤差はあるものの、改善・悪化の方向性については、実績値と同様の動きを示している。

今回の震災による中小企業の業況判断への影響は、リーマン・ショックと事象は異なるものの、来期見通しの方向性は実際とも整合するとすれば、来期の実績値はマイナス幅が縮小するものと思われる。一方で、電力供給の制約や上昇傾向にある原材料価格が売上単価に転嫁出来ないなど、収益の悪化の要因も多く、今後も動向を注視してゆく必要がある。

【リーマン・ショック後】

【今回】

	↓9月、リーマン・ショック						↓3月11日、東日本大震災 (1-3月期の調査期日は3/1)					
	2008年			2009年			2010年			2011年		
	1-3月	4-6月	7-9月	10-12月	1-3月	4-6月	4-6月	7-9月	10-12月	1-3月	4-6月	7-9月
業況判断DI	▲28.9	▲32.8	▲37.5	▲42.0	▲49.0	▲43.3	▲30.9	▲29.2	▲28.0	▲26.3	▲34.8	?
前期差	▲2.7	▲3.9	▲4.7	▲4.5	▲7.0	5.7	2.5	1.7	1.2	1.7	▲8.5	?
業況判断DI・来期見通し	▲32.7	▲37.4	▲41.3	▲48.5	▲37.6	▲34.5	▲27.5	▲30.2	▲27.4	▲23.4	▲28.5	?
前期差(実績との差)	▲3.8	▲4.6	▲3.8	▲6.5	11.4	8.8	3.4	▲1.0	0.6	2.9	6.3	

### 【調査対象企業のコメント】

- ・震災後、沿岸部では、コミュニティーとなる仮設ハウス（漁業関係）の建設が始まるなど、復興向け物件及び仮設住宅部材の加工依頼が相次いでいる。復興物件が落ち着くまでは、一般物件は低調と思う。〔製造業(金属製品) 山形〕
- ・不安定要素はあるものの、復興需要が見込める。〔建設業 茨城〕
- ・当面の期間は震災復興対応案件が極めて多く対応に追われそう。今後、常用、非常用の自家発電設備の需要の増加も見込め、活発に推移すると思う。生産能力拡大の為の人材確保が急務。〔製造業(電気・情報通信機械器具・電子部品) 鳥取〕
- ・震災復興関連で建設機械関連の受注が多くなっている。製品単価が上昇しないので利益に結びつかない。〔製造業(鉄鋼・非鉄金属) 岩手〕
- ・震災影響もあり材料不足と単価高騰により売上、利益が共に減少傾向。また受注量も4月より減少しており、回復が見えない。〔製造業(電気・情報通信機械器具・電子部品) 滋賀〕
- ・需要が回復しない。仕入原価の上昇を価格に転嫁できていない。被災地域より他の地域が低調。〔卸売業 京都〕
- ・震災による燃料価格の上昇、利用料金の低下により、今期は設備投資を控え目にしても、業況が好転することもなく終わりました。〔対事業所サービス 広島〕

## 主要DI時系列表

### 1. 業況判断DI（「好転」-「悪化」 前期比季節調整値）

#### 1-(1) 全産業

産 業	2009年	2010年				2011年		前期差	2011年
	10-12月	1-3月	4-6月	7-9月	10-12月	1-3月	4-6月		7-9月見通し
全産業	▲ 36.2	▲ 33.4	▲ 30.9	▲ 29.2	▲ 28.0	▲ 26.3	▲ 34.8	▲ 8.5	▲ 28.5
中規模	▲ 32.1	▲ 26.5	▲ 23.0	▲ 20.5	▲ 20.9	▲ 19.5	▲ 31.0	▲ 11.5	▲ 22.0
小規模	▲ 37.5	▲ 35.4	▲ 33.2	▲ 31.7	▲ 30.2	▲ 28.4	▲ 35.7	▲ 7.3	▲ 30.8
製造業	▲ 30.9	▲ 25.1	▲ 20.0	▲ 22.2	▲ 21.6	▲ 16.1	▲ 28.8	▲ 12.7	▲ 22.9
非製造業	▲ 38.1	▲ 36.1	▲ 34.3	▲ 31.4	▲ 30.1	▲ 29.8	▲ 36.5	▲ 6.7	▲ 30.8

#### 1-(2) 製造業

業 種	2009年	2010年				2011年		前期差	2011年
	10-12月	1-3月	4-6月	7-9月	10-12月	1-3月	4-6月		7-9月見通し
食料品	▲ 21.3	▲ 20.9	▲ 20.1	▲ 20.3	▲ 21.0	▲ 18.8	▲ 30.8	▲ 12.0	▲ 21.5
繊維工業	▲ 43.7	▲ 34.5	▲ 28.9	▲ 26.5	▲ 24.8	▲ 15.8	▲ 24.7	▲ 8.9	▲ 23.5
木材・木製品	▲ 36.7	▲ 31.6	▲ 26.2	▲ 23.3	▲ 19.1	▲ 10.2	▲ 36.5	▲ 26.3	▲ 26.4
家具・装備品	▲ 40.8	▲ 29.8	▲ 37.9	▲ 36.4	▲ 26.7	▲ 20.9	▲ 37.3	▲ 16.4	▲ 25.1
パルプ・紙・紙加工品	▲ 16.1	▲ 13.0	▲ 6.3	▲ 18.9	▲ 23.4	▲ 17.5	▲ 37.4	▲ 19.9	▲ 28.6
印刷	▲ 46.3	▲ 42.7	▲ 37.6	▲ 41.4	▲ 39.2	▲ 32.3	▲ 47.3	▲ 15.0	▲ 39.8
化学	▲ 4.9	1.2	▲ 9.7	▲ 31.5	▲ 9.6	▲ 11.7	▲ 19.0	▲ 7.3	▲ 3.0
窯業・土石製品	▲ 42.2	▲ 32.8	▲ 30.8	▲ 27.1	▲ 28.3	▲ 36.6	▲ 26.0	10.6	▲ 36.1
鉄鋼・非鉄金属	▲ 26.6	▲ 15.7	▲ 9.2	▲ 13.6	▲ 13.1	▲ 13.5	▲ 14.6	▲ 1.1	▲ 16.1
金属製品	▲ 33.6	▲ 26.9	▲ 17.0	▲ 21.7	▲ 19.7	▲ 8.4	▲ 22.5	▲ 14.1	▲ 15.8
機械器具	▲ 28.4	▲ 13.2	▲ 8.1	▲ 7.2	▲ 15.1	▲ 3.5	▲ 14.3	▲ 10.8	▲ 16.4
電気・情報通信機械器具・電子部品	▲ 19.7	▲ 11.3	▲ 6.3	▲ 12.3	▲ 18.2	▲ 4.5	▲ 19.1	▲ 14.6	▲ 11.2
輸送用機械器具	▲ 18.1	▲ 11.9	▲ 3.8	▲ 9.2	▲ 20.8	▲ 1.1	▲ 40.9	▲ 39.8	▲ 7.8
その他の製造業	▲ 30.8	▲ 28.8	▲ 11.6	▲ 24.1	▲ 22.5	▲ 16.3	▲ 32.1	▲ 15.8	▲ 23.8

#### 1-(3) 非製造業

産 業 ・ 業 種	2009年	2010年				2011年		前期差	2011年
	10-12月	1-3月	4-6月	7-9月	10-12月	1-3月	4-6月		7-9月見通し
建設業	▲ 36.0	▲ 32.6	▲ 33.3	▲ 30.3	▲ 27.9	▲ 25.9	▲ 29.8	▲ 3.9	▲ 34.2
総合工事業	▲ 34.3	▲ 32.5	▲ 33.1	▲ 28.9	▲ 28.9	▲ 29.0	▲ 31.3	▲ 2.3	▲ 36.3
職別・設備業	▲ 37.5	▲ 32.6	▲ 33.8	▲ 28.7	▲ 26.4	▲ 22.1	▲ 28.4	▲ 6.3	▲ 31.6
卸売業	▲ 36.9	▲ 31.8	▲ 28.2	▲ 29.0	▲ 29.6	▲ 24.6	▲ 39.6	▲ 15.0	▲ 26.5
小売業	▲ 42.6	▲ 41.5	▲ 40.3	▲ 36.6	▲ 35.2	▲ 36.6	▲ 40.7	▲ 4.1	▲ 36.2
サービス業	▲ 35.7	▲ 34.2	▲ 31.0	▲ 28.2	▲ 27.1	▲ 27.1	▲ 34.9	▲ 7.8	▲ 26.7
飲食業	▲ 38.5	▲ 40.7	▲ 36.8	▲ 37.5	▲ 34.0	▲ 35.9	▲ 41.3	▲ 5.4	▲ 31.3
宿泊業	▲ 37.7	▲ 36.6	▲ 28.5	▲ 24.8	▲ 27.4	▲ 32.9	▲ 46.2	▲ 13.3	▲ 31.4
対個人サービス業	▲ 36.4	▲ 34.6	▲ 33.1	▲ 28.4	▲ 29.7	▲ 29.0	▲ 36.1	▲ 7.1	▲ 28.5
対個人サービス業（生活関連）	▲ 36.1	▲ 35.9	▲ 34.4	▲ 29.7	▲ 29.9	▲ 31.2	▲ 36.7	▲ 5.5	▲ 27.4
対個人サービス業（自動車整備・その他）	▲ 36.8	▲ 31.3	▲ 29.5	▲ 25.5	▲ 29.3	▲ 23.3	▲ 34.8	▲ 11.5	▲ 31.0
対事業所サービス業	▲ 32.7	▲ 30.6	▲ 26.2	▲ 21.9	▲ 20.2	▲ 18.7	▲ 23.8	▲ 5.1	▲ 20.9
対事業所サービス業（運送・倉庫）	▲ 42.9	▲ 35.8	▲ 28.9	▲ 25.2	▲ 28.7	▲ 24.7	▲ 37.2	▲ 12.5	▲ 28.6
対事業所サービス業（専門技術・その他）	▲ 31.1	▲ 28.3	▲ 25.4	▲ 19.8	▲ 18.9	▲ 16.1	▲ 19.9	▲ 3.8	▲ 18.9
情報通信・広告業	▲ 32.0	▲ 23.0	▲ 17.5	▲ 21.4	▲ 15.8	▲ 14.3	▲ 25.4	▲ 11.1	▲ 11.7

2. -(1) 売上額DI (「増加」-「減少」 前期比季節調整値)

産 業	2009年	2010年				2011年			前期差
	10-12月	1-3月	4-6月	7-9月	10-12月	1-3月	4-6月		
全産業	▲ 32.1	▲ 27.9	▲ 27.2	▲ 25.0	▲ 24.6	▲ 22.0	▲ 31.5	▲ 9.5	
製造業	▲ 24.8	▲ 18.5	▲ 15.2	▲ 16.3	▲ 18.6	▲ 12.4	▲ 24.7	▲ 12.3	
非製造業	▲ 34.3	▲ 30.5	▲ 31.5	▲ 27.8	▲ 26.5	▲ 24.9	▲ 33.5	▲ 8.6	
建設業	▲ 30.2	▲ 25.8	▲ 29.7	▲ 24.6	▲ 20.8	▲ 19.9	▲ 24.7	▲ 4.8	
卸売業	▲ 38.4	▲ 26.9	▲ 25.4	▲ 23.7	▲ 22.9	▲ 18.0	▲ 34.7	▲ 16.7	
小売業	▲ 36.4	▲ 34.8	▲ 36.0	▲ 32.3	▲ 31.7	▲ 29.9	▲ 37.4	▲ 7.5	
サービス業	▲ 33.3	▲ 29.8	▲ 29.8	▲ 26.3	▲ 25.3	▲ 24.7	▲ 33.8	▲ 9.1	

2. -(2) 売上単価・客単価DI (「上昇」-「低下」 前期比季節調整値)

産 業	2009年	2010年				2011年			前期差
	10-12月	1-3月	4-6月	7-9月	10-12月	1-3月	4-6月		
全産業	▲ 30.8	▲ 28.0	▲ 26.0	▲ 26.1	▲ 24.3	▲ 19.7	▲ 25.0	▲ 5.3	
製造業	▲ 24.4	▲ 20.4	▲ 18.6	▲ 18.8	▲ 16.8	▲ 11.2	▲ 13.1	▲ 1.9	
非製造業	▲ 33.5	▲ 31.0	▲ 29.2	▲ 29.2	▲ 27.4	▲ 23.1	▲ 29.8	▲ 6.7	
卸売業	▲ 30.9	▲ 24.1	▲ 17.4	▲ 22.6	▲ 17.6	▲ 4.9	▲ 7.4	▲ 2.5	
小売業	▲ 37.6	▲ 36.3	▲ 34.7	▲ 35.2	▲ 33.0	▲ 28.3	▲ 36.2	▲ 7.9	
サービス業	▲ 29.8	▲ 28.0	▲ 26.8	▲ 25.7	▲ 24.3	▲ 22.6	▲ 28.8	▲ 6.2	

3. 原材料・商品仕入単価DI (「上昇」-「低下」 前年同期比)

産 業	2009年	2010年				2011年			前期差
	10-12月	1-3月	4-6月	7-9月	10-12月	1-3月	4-6月		
全産業	▲ 0.1	1.3	12.1	8.8	8.4	21.1	28.1	7.0	
製造業	1.5	8.7	26.6	22.0	20.7	37.4	45.0	7.6	
非製造業	▲ 0.6	▲ 1.1	7.4	4.6	4.5	15.8	22.7	6.9	
建設業	10.3	9.1	22.3	17.1	13.6	26.4	48.7	22.3	
卸売業	▲ 16.7	▲ 14.4	3.1	2.8	0.2	19.4	27.0	7.6	
小売業	▲ 12.7	▲ 12.7	▲ 6.1	▲ 8.8	▲ 6.0	3.2	5.4	2.2	
サービス業	8.8	7.8	13.6	11.1	10.6	21.4	25.2	3.8	

4. 在庫水準DI (「過剰」-「不足」 今期の水準)

産 業	2009年	2010年				2011年			前期差
	10-12月	1-3月	4-6月	7-9月	10-12月	1-3月	4-6月		
全産業	10.7	10.5	9.9	9.8	8.7	8.6	8.4	▲ 0.2	
製造業	7.6	7.7	6.5	6.6	4.4	3.6	5.6	2.0	
非製造業	13.0	12.4	12.3	12.1	11.8	12.3	10.6	▲ 1.7	
卸売業	21.1	18.4	18.8	18.9	17.1	17.4	17.4	0.0	
小売業	10.9	10.9	10.8	10.5	10.4	10.9	8.9	▲ 2.0	

5. 経常利益DI (「好転」-「悪化」 前年同期比)

産 業	2009年	2010年				2011年			前期差
	10-12月	1-3月	4-6月	7-9月	10-12月	1-3月	4-6月		
全産業	▲ 50.2	▲ 45.7	▲ 37.9	▲ 35.8	▲ 36.5	▲ 37.0	▲ 42.5	▲ 5.5	
製造業	▲ 52.4	▲ 38.5	▲ 26.5	▲ 24.3	▲ 25.6	▲ 25.1	▲ 35.1	▲ 10.0	
非製造業	▲ 49.5	▲ 48.2	▲ 41.8	▲ 39.5	▲ 39.9	▲ 41.0	▲ 44.8	▲ 3.8	
建設業	▲ 51.9	▲ 49.0	▲ 44.2	▲ 43.4	▲ 39.9	▲ 39.1	▲ 43.8	▲ 4.7	
卸売業	▲ 48.1	▲ 42.2	▲ 31.2	▲ 32.3	▲ 36.1	▲ 30.4	▲ 40.1	▲ 9.7	
小売業	▲ 51.0	▲ 52.2	▲ 46.3	▲ 43.0	▲ 44.6	▲ 46.2	▲ 48.0	▲ 1.8	
サービス業	▲ 47.7	▲ 45.4	▲ 39.1	▲ 36.2	▲ 37.1	▲ 39.7	▲ 43.7	▲ 4.0	

6. 資金繰りDI (「好転」-「悪化」 前期比季節調整値)

産 業	2009年	2010年				2011年		前期差
	10-12月	1-3月	4-6月	7-9月	10-12月	1-3月	4-6月	
全産業	▲ 28.4	▲ 26.3	▲ 24.9	▲ 23.7	▲ 23.3	▲ 22.0	▲ 26.8	▲ 4.8
製造業	▲ 28.3	▲ 24.1	▲ 19.8	▲ 20.3	▲ 20.2	▲ 17.2	▲ 22.7	▲ 5.5
非製造業	▲ 28.6	▲ 27.0	▲ 26.8	▲ 24.8	▲ 24.5	▲ 23.6	▲ 28.0	▲ 4.4
建設業	▲ 26.8	▲ 24.4	▲ 27.6	▲ 23.8	▲ 22.4	▲ 19.7	▲ 23.2	▲ 3.5
卸売業	▲ 21.1	▲ 20.7	▲ 18.5	▲ 18.5	▲ 18.5	▲ 16.2	▲ 22.2	▲ 6.0
小売業	▲ 32.0	▲ 30.8	▲ 30.7	▲ 29.3	▲ 28.7	▲ 28.6	▲ 30.8	▲ 2.2
サービス業	▲ 27.7	▲ 26.0	▲ 25.0	▲ 23.1	▲ 22.7	▲ 22.4	▲ 28.9	▲ 6.5

7. 借入難易度 (「容易」-「困難」 前期比季節調整値)

(上段:長期資金、下段:短期資金)

産 業	2009年	2010年				2011年		前期差
	10-12月	1-3月	4-6月	7-9月	10-12月	1-3月	4-6月	
全産業	▲ 16.7	▲ 15.4	▲ 15.0	▲ 13.7	▲ 12.8	▲ 12.5	▲ 13.9	▲ 1.4
	▲ 12.3	▲ 11.2	▲ 10.8	▲ 10.1	▲ 8.8	▲ 8.3	▲ 10.3	▲ 2.0
製造業	▲ 16.3	▲ 13.8	▲ 12.4	▲ 11.3	▲ 9.9	▲ 9.1	▲ 10.4	▲ 1.3
	▲ 10.9	▲ 8.3	▲ 7.1	▲ 6.3	▲ 5.1	▲ 4.4	▲ 6.5	▲ 2.1
非製造業	▲ 16.8	▲ 16.0	▲ 15.9	▲ 14.6	▲ 13.9	▲ 13.7	▲ 15.0	▲ 1.3
	▲ 12.9	▲ 12.2	▲ 12.2	▲ 11.5	▲ 10.3	▲ 9.6	▲ 11.6	▲ 2.0
建設業	▲ 15.5	▲ 15.4	▲ 16.0	▲ 14.3	▲ 12.9	▲ 11.0	▲ 12.5	▲ 1.5
	▲ 10.8	▲ 11.0	▲ 12.1	▲ 9.8	▲ 8.3	▲ 6.9	▲ 8.0	▲ 1.1
卸売業	▲ 9.0	▲ 7.7	▲ 6.3	▲ 7.3	▲ 6.0	▲ 8.7	▲ 8.3	0.4
	▲ 4.8	▲ 4.2	▲ 1.9	▲ 4.0	▲ 1.0	▲ 0.9	▲ 4.0	▲ 3.1
小売業	▲ 18.5	▲ 18.4	▲ 18.2	▲ 16.8	▲ 16.0	▲ 16.0	▲ 16.4	▲ 0.4
	▲ 15.3	▲ 15.1	▲ 15.0	▲ 14.8	▲ 13.2	▲ 12.1	▲ 13.6	▲ 1.5
サービス業	▲ 17.5	▲ 16.3	▲ 16.4	▲ 14.8	▲ 14.1	▲ 14.3	▲ 16.6	▲ 2.3
	▲ 13.9	▲ 12.4	▲ 12.5	▲ 11.5	▲ 11.0	▲ 10.9	▲ 13.4	▲ 2.5

8. 従業員数DI (「増加」-「減少」 前年同期比)

産 業	2009年	2010年				2011年		前期差
	10-12月	1-3月	4-6月	7-9月	10-12月	1-3月	4-6月	
全産業	▲ 12.6	▲ 11.5	▲ 8.5	▲ 7.6	▲ 6.8	▲ 7.0	▲ 6.3	0.7
製造業	▲ 21.3	▲ 17.3	▲ 10.2	▲ 8.5	▲ 6.5	▲ 5.8	▲ 3.6	2.2
非製造業	▲ 9.6	▲ 9.4	▲ 7.8	▲ 7.4	▲ 7.1	▲ 7.4	▲ 7.3	0.1
建設業	▲ 10.8	▲ 10.8	▲ 11.9	▲ 10.5	▲ 9.2	▲ 9.3	▲ 8.1	1.2
卸売業	▲ 12.8	▲ 12.9	▲ 8.0	▲ 8.7	▲ 9.0	▲ 9.4	▲ 6.6	2.8
小売業	▲ 7.4	▲ 7.0	▲ 6.6	▲ 7.0	▲ 6.0	▲ 6.4	▲ 6.1	0.3
サービス業	▲ 9.9	▲ 10.1	▲ 6.7	▲ 5.8	▲ 6.3	▲ 6.9	▲ 7.9	▲ 1.0

9. 従業員数過不足DI (「過剰」-「不足」 今期の水準)

産 業	2009年	2010年				2011年		前期差
	10-12月	1-3月	4-6月	7-9月	10-12月	1-3月	4-6月	
全産業	5.0	5.1	4.0	1.9	0.6	0.2	2.0	1.8
製造業	14.1	11.7	7.7	5.3	4.4	2.3	6.5	4.2
非製造業	1.8	2.8	2.7	0.7	▲ 0.7	▲ 0.5	0.5	1.0
建設業	5.2	6.8	8.7	3.8	0.1	1.4	3.3	1.9
卸売業	10.6	8.4	8.9	9.4	7.2	5.8	8.3	2.5
小売業	0.0	0.4	▲ 0.8	▲ 1.2	▲ 2.5	▲ 1.1	▲ 0.9	0.2
サービス業	▲ 0.3	1.4	1.3	▲ 1.1	▲ 1.3	▲ 2.3	▲ 1.4	0.9

## 10. 設備投資動向

設備投資実施企業割合(実施企業/回答企業×100) 単位:%

産 業	2009年	2010年				2011年			来期計画
	10-12月	1-3月	4-6月	7-9月	10-12月	1-3月	4-6月	7-9月	
全産業	11.6	10.2	13.0	14.6	13.7	12.0	12.6	12.3	
製造業	13.9	12.5	15.4	18.2	17.2	15.9	16.1	16.3	
建設業	11.0	8.8	11.3	12.7	11.7	10.3	11.7	10.1	
卸売業	12.9	12.8	14.4	16.1	13.8	15.3	12.6	13.1	
小売業	8.1	7.5	9.1	10.1	9.8	7.5	8.7	8.5	
サービス業	12.7	10.8	14.6	16.0	14.9	12.6	13.4	13.0	

## 11. 生産設備過不足DI (「過剰」-「不足」 今期の水準)

産 業	2009年	2010年				2011年		前期差
	10-12月	1-3月	4-6月	7-9月	10-12月	1-3月	4-6月	
製 造 業	13.0	11.0	7.1	4.8	5.3	2.9	4.4	1.5

## 12. 経営上の問題点

	今期直面している経営上の問題点(構成比)									
	1位(%)		2位(%)		3位(%)		4位(%)		5位(%)	
製造業	需要の停滞		原材料価格の上昇		製品(加工)単価の低下・上昇難		製品ニーズの変化への対応		生産設備の不足・老朽化	
	38.8		14.4		12.6		7.4		6.2	
	1位	35.9	3位	12.8	2位	15.5	4位	8.5	5位	5.8
前々期	1位	41.3	4位	6.3	2位	15.5	3位	9.2	5位	6.1
建設業	官公需要の停滞		民間需要の停滞		請負単価の低下・上昇難		材料価格の上昇		材料の入手難	
	25.4		21.0		16.1		11.2		6.8	
	1位	27.4	2位	23.9	3位	20.7	5位	4.9	13位	0.9
前々期	1位	26.3	2位	25.1	3位	23.0	7位	2.7	13位	0.7
卸売業	需要の停滞		仕入単価の上昇		販売単価の低下・上昇難		大企業の進出による競争の激化		小売業の進出による競争の激化	
	47.7		10.1		9.3		5.4		4.3	
	1位	44.4	2位	10.3	3位	10.2	4位	7.4	5位	4.8
前々期	1位	48.4	5位	4.4	2位	12.1	3位	7.4	6位	4.3
小売業	需要の停滞		大・中型店の進出による競争の激化		購買力の他地域への流出		消費者ニーズの変化への対応		販売単価の低下・上昇難	
	26.9		18.5		14.8		11.6		6.2	
	1位	26.0	2位	21.2	3位	15.6	4位	11.4	5位	6.1
前々期	1位	27.3	2位	22.0	3位	15.0	4位	11.5	5位	6.8
サービス業	需要の停滞		利用者ニーズの変化への対応		利用料金の低下・上昇難		新規参入業者の増加		材料等仕入単価の上昇	
	33.3		17.1		8.4		7.0		6.5	
	1位	32.5	2位	19.4	3位	9.5	4位	7.6	7位	4.5
前々期	1位	32.2	2位	19.4	3位	10.4	4位	7.9	9位	2.7

13. 業況判断DI(経済産業局別)

前期比(季節調整値)

局・産業	2008年	2009年				2010年				2011年		前期差	
	10-12月	1-3月	4-6月	7-9月	10-12月	1-3月	4-6月	7-9月	10-12月	1-3月	4-6月		
北海道	製造業	▲ 37.9	▲ 31.8	▲ 39.6	▲ 33.3	▲ 28.8	▲ 30.1	▲ 20.5	▲ 28.4	▲ 28.9	▲ 19.5	▲ 28.6	▲ 9.1
	建設業	▲ 45.3	▲ 42.1	▲ 35.3	▲ 29.5	▲ 27.9	▲ 27.5	▲ 39.6	▲ 29.0	▲ 20.4	▲ 26.2	▲ 35.1	▲ 8.9
	卸売業	▲ 34.5	▲ 36.7	▲ 37.3	▲ 27.3	▲ 26.4	▲ 22.9	▲ 23.3	▲ 31.3	▲ 27.4	▲ 20.7	▲ 23.8	▲ 3.1
	小売業	▲ 41.0	▲ 41.6	▲ 45.2	▲ 42.4	▲ 41.9	▲ 39.0	▲ 38.3	▲ 38.2	▲ 30.6	▲ 26.9	▲ 37.4	▲ 10.5
	サービス業	▲ 40.5	▲ 39.4	▲ 38.9	▲ 42.3	▲ 27.8	▲ 34.3	▲ 30.5	▲ 24.0	▲ 22.0	▲ 23.2	▲ 39.8	▲ 16.6
	全産業	▲ 41.1	▲ 38.7	▲ 39.3	▲ 36.1	▲ 32.4	▲ 32.3	▲ 30.6	▲ 29.4	▲ 26.9	▲ 23.6	▲ 34.7	▲ 11.1
東北	製造業	▲ 38.7	▲ 48.8	▲ 43.0	▲ 35.9	▲ 34.2	▲ 26.9	▲ 23.2	▲ 24.3	▲ 20.5	▲ 17.7	▲ 34.4	▲ 16.7
	建設業	▲ 37.4	▲ 51.6	▲ 42.2	▲ 34.8	▲ 34.4	▲ 34.3	▲ 36.4	▲ 32.2	▲ 32.4	▲ 27.5	▲ 28.5	▲ 1.0
	卸売業	▲ 43.3	▲ 45.4	▲ 48.0	▲ 40.5	▲ 35.9	▲ 36.7	▲ 38.3	▲ 24.1	▲ 30.2	▲ 31.5	▲ 47.8	▲ 16.3
	小売業	▲ 46.0	▲ 54.3	▲ 43.3	▲ 43.6	▲ 40.3	▲ 41.7	▲ 38.4	▲ 34.6	▲ 38.8	▲ 37.0	▲ 39.8	▲ 2.8
	サービス業	▲ 46.6	▲ 50.6	▲ 40.9	▲ 40.2	▲ 38.4	▲ 37.4	▲ 37.5	▲ 32.6	▲ 31.7	▲ 32.4	▲ 41.6	▲ 9.2
	全産業	▲ 42.8	▲ 51.3	▲ 42.5	▲ 39.5	▲ 36.9	▲ 36.0	▲ 34.1	▲ 30.9	▲ 30.5	▲ 29.9	▲ 38.5	▲ 8.6
関東	製造業	▲ 46.7	▲ 62.9	▲ 49.2	▲ 38.8	▲ 29.1	▲ 23.6	▲ 16.6	▲ 19.7	▲ 20.0	▲ 12.7	▲ 32.1	▲ 19.4
	建設業	▲ 35.5	▲ 43.4	▲ 39.5	▲ 35.2	▲ 36.3	▲ 32.3	▲ 34.2	▲ 35.5	▲ 27.0	▲ 24.6	▲ 27.5	▲ 2.9
	卸売業	▲ 36.1	▲ 47.4	▲ 45.3	▲ 36.3	▲ 35.9	▲ 26.5	▲ 21.7	▲ 24.1	▲ 25.4	▲ 19.6	▲ 41.3	▲ 21.7
	小売業	▲ 46.9	▲ 46.8	▲ 43.3	▲ 42.0	▲ 41.2	▲ 39.6	▲ 40.3	▲ 37.4	▲ 34.0	▲ 36.2	▲ 42.9	▲ 6.7
	サービス業	▲ 36.7	▲ 43.1	▲ 39.7	▲ 38.0	▲ 36.0	▲ 35.6	▲ 30.9	▲ 29.5	▲ 26.7	▲ 24.6	▲ 36.5	▲ 11.9
	全産業	▲ 41.8	▲ 49.7	▲ 43.1	▲ 38.5	▲ 35.8	▲ 32.8	▲ 29.2	▲ 29.3	▲ 26.8	▲ 24.1	▲ 36.1	▲ 12.0
中部	製造業	▲ 44.3	▲ 54.6	▲ 45.7	▲ 32.2	▲ 29.2	▲ 18.8	▲ 15.9	▲ 19.0	▲ 16.6	▲ 10.1	▲ 28.1	▲ 18.0
	建設業	▲ 47.3	▲ 51.0	▲ 47.5	▲ 46.1	▲ 34.6	▲ 36.7	▲ 36.0	▲ 33.5	▲ 37.5	▲ 23.1	▲ 34.6	▲ 11.5
	卸売業	▲ 43.3	▲ 48.8	▲ 60.2	▲ 43.2	▲ 47.5	▲ 42.4	▲ 30.9	▲ 32.7	▲ 34.7	▲ 28.6	▲ 42.7	▲ 14.1
	小売業	▲ 44.9	▲ 51.5	▲ 46.7	▲ 45.4	▲ 44.5	▲ 40.2	▲ 40.7	▲ 32.7	▲ 32.9	▲ 38.3	▲ 40.7	▲ 2.4
	サービス業	▲ 41.4	▲ 50.1	▲ 44.1	▲ 40.8	▲ 38.7	▲ 35.7	▲ 31.5	▲ 28.9	▲ 27.8	▲ 25.1	▲ 40.0	▲ 14.9
	全産業	▲ 44.1	▲ 51.9	▲ 46.2	▲ 40.4	▲ 37.9	▲ 33.4	▲ 29.7	▲ 27.9	▲ 27.8	▲ 24.8	▲ 36.5	▲ 11.7
近畿	製造業	▲ 44.4	▲ 56.4	▲ 51.0	▲ 33.9	▲ 33.1	▲ 24.0	▲ 18.8	▲ 21.1	▲ 21.5	▲ 15.4	▲ 22.3	▲ 6.9
	建設業	▲ 44.3	▲ 48.8	▲ 49.6	▲ 37.3	▲ 37.0	▲ 34.1	▲ 33.5	▲ 31.1	▲ 29.7	▲ 27.1	▲ 33.3	▲ 6.2
	卸売業	▲ 40.7	▲ 47.7	▲ 44.5	▲ 33.9	▲ 33.4	▲ 32.1	▲ 17.2	▲ 28.4	▲ 25.2	▲ 19.0	▲ 30.6	▲ 11.6
	小売業	▲ 46.1	▲ 51.4	▲ 51.1	▲ 41.7	▲ 43.1	▲ 41.2	▲ 39.1	▲ 37.9	▲ 38.6	▲ 36.5	▲ 41.8	▲ 5.3
	サービス業	▲ 37.3	▲ 43.0	▲ 45.6	▲ 37.9	▲ 37.2	▲ 34.4	▲ 30.3	▲ 25.5	▲ 26.4	▲ 27.9	▲ 29.7	▲ 1.8
	全産業	▲ 42.9	▲ 50.0	▲ 49.0	▲ 37.2	▲ 37.4	▲ 32.7	▲ 28.6	▲ 28.2	▲ 28.5	▲ 25.7	▲ 31.3	▲ 5.6
中国	製造業	▲ 40.9	▲ 52.2	▲ 41.0	▲ 33.9	▲ 29.9	▲ 24.5	▲ 18.6	▲ 17.1	▲ 20.6	▲ 10.6	▲ 25.7	▲ 15.1
	建設業	▲ 47.6	▲ 45.3	▲ 42.8	▲ 43.5	▲ 35.7	▲ 34.4	▲ 30.6	▲ 25.9	▲ 25.2	▲ 29.0	▲ 31.1	▲ 2.1
	卸売業	▲ 47.9	▲ 54.6	▲ 47.5	▲ 44.0	▲ 34.8	▲ 35.8	▲ 37.7	▲ 25.1	▲ 29.7	▲ 25.6	▲ 43.8	▲ 18.2
	小売業	▲ 48.3	▲ 53.0	▲ 45.6	▲ 44.2	▲ 39.5	▲ 43.3	▲ 43.4	▲ 36.6	▲ 35.3	▲ 34.5	▲ 40.6	▲ 6.1
	サービス業	▲ 40.2	▲ 47.0	▲ 39.6	▲ 42.8	▲ 36.5	▲ 30.9	▲ 29.7	▲ 24.7	▲ 28.7	▲ 29.8	▲ 33.1	▲ 3.3
	全産業	▲ 44.1	▲ 50.5	▲ 42.0	▲ 40.9	▲ 35.5	▲ 33.8	▲ 30.7	▲ 26.0	▲ 28.0	▲ 26.7	▲ 32.7	▲ 6.0
四国	製造業	▲ 40.3	▲ 44.4	▲ 42.1	▲ 36.9	▲ 31.5	▲ 29.3	▲ 31.1	▲ 28.5	▲ 30.1	▲ 26.2	▲ 29.2	▲ 3.0
	建設業	▲ 41.0	▲ 46.4	▲ 47.5	▲ 45.4	▲ 43.0	▲ 33.0	▲ 28.7	▲ 25.5	▲ 17.7	▲ 17.2	▲ 22.8	▲ 5.6
	卸売業	▲ 40.0	▲ 50.8	▲ 27.7	▲ 37.7	▲ 36.9	▲ 30.7	▲ 35.3	▲ 34.7	▲ 34.1	▲ 40.4	▲ 34.2	6.2
	小売業	▲ 46.9	▲ 52.9	▲ 42.4	▲ 47.1	▲ 43.5	▲ 41.3	▲ 48.2	▲ 37.7	▲ 39.3	▲ 34.7	▲ 40.3	▲ 5.6
	サービス業	▲ 39.9	▲ 42.4	▲ 41.7	▲ 40.9	▲ 38.8	▲ 33.5	▲ 30.2	▲ 28.5	▲ 29.1	▲ 33.4	▲ 39.1	▲ 5.7
	全産業	▲ 42.2	▲ 46.0	▲ 42.3	▲ 42.0	▲ 38.6	▲ 33.8	▲ 35.0	▲ 31.0	▲ 30.8	▲ 29.9	▲ 34.6	▲ 4.7
九州・沖縄	製造業	▲ 37.6	▲ 43.2	▲ 39.2	▲ 35.7	▲ 33.2	▲ 28.9	▲ 26.0	▲ 28.3	▲ 27.6	▲ 22.8	▲ 28.9	▲ 6.1
	建設業	▲ 39.2	▲ 45.7	▲ 44.5	▲ 39.5	▲ 36.0	▲ 26.7	▲ 31.4	▲ 21.7	▲ 25.5	▲ 28.3	▲ 31.7	▲ 3.4
	卸売業	▲ 37.4	▲ 46.1	▲ 41.6	▲ 41.3	▲ 40.2	▲ 31.4	▲ 40.4	▲ 38.8	▲ 37.8	▲ 29.9	▲ 38.2	▲ 8.3
	小売業	▲ 48.8	▲ 51.4	▲ 40.8	▲ 44.5	▲ 45.0	▲ 42.9	▲ 41.4	▲ 36.8	▲ 32.8	▲ 37.5	▲ 40.0	▲ 2.5
	サービス業	▲ 34.0	▲ 43.2	▲ 34.0	▲ 30.1	▲ 30.4	▲ 29.9	▲ 28.5	▲ 26.3	▲ 24.8	▲ 25.0	▲ 25.9	▲ 0.9
	全産業	▲ 40.0	▲ 46.1	▲ 38.5	▲ 37.3	▲ 36.3	▲ 32.9	▲ 31.7	▲ 29.6	▲ 28.6	▲ 28.7	▲ 31.1	▲ 2.4



14. 業況判断DI(都道府県別)

(1) 全産業

前期比(季節調整値)

都道府県	2008年	2009年				2010年				2011年		前期差
	10-12月	1-3月	4-6月	7-9月	10-12月	1-3月	4-6月	7-9月	10-12月	1-3月	4-6月	
全 国	▲ 42.0	▲ 49.0	▲ 43.3	▲ 39.1	▲ 36.2	▲ 33.4	▲ 30.9	▲ 29.2	▲ 28.0	▲ 26.3	▲ 34.8	▲ 8.5
北海道	▲ 41.1	▲ 38.7	▲ 39.3	▲ 36.1	▲ 32.4	▲ 32.3	▲ 30.6	▲ 29.4	▲ 26.9	▲ 23.6	▲ 34.7	▲ 11.1
道南・道央	▲ 42.4	▲ 40.4	▲ 41.7	▲ 38.6	▲ 34.1	▲ 35.0	▲ 33.3	▲ 32.5	▲ 30.9	▲ 27.0	▲ 35.0	▲ 8.0
道北・オホーツク	▲ 39.8	▲ 42.0	▲ 39.9	▲ 35.2	▲ 31.0	▲ 26.5	▲ 25.1	▲ 19.0	▲ 11.7	▲ 13.2	▲ 33.1	▲ 19.9
十勝・釧路・根室	▲ 35.7	▲ 34.2	▲ 29.6	▲ 27.9	▲ 25.2	▲ 33.4	▲ 24.9	▲ 28.8	▲ 24.9	▲ 26.8	▲ 30.8	▲ 4.0
東 北	▲ 42.8	▲ 51.3	▲ 42.5	▲ 39.5	▲ 36.9	▲ 36.0	▲ 34.1	▲ 30.9	▲ 30.5	▲ 29.9	▲ 38.5	▲ 8.6
青森県	▲ 49.7	▲ 49.9	▲ 41.6	▲ 41.7	▲ 42.9	▲ 44.9	▲ 44.6	▲ 35.8	▲ 43.7	▲ 29.3	▲ 47.5	▲ 18.2
岩手県	▲ 36.6	▲ 46.9	▲ 40.4	▲ 35.9	▲ 36.0	▲ 29.7	▲ 30.2	▲ 29.4	▲ 26.2	▲ 27.2	▲ 29.4	▲ 2.2
宮城県	▲ 46.0	▲ 55.2	▲ 48.1	▲ 46.2	▲ 46.2	▲ 41.3	▲ 38.5	▲ 36.0	▲ 33.0	▲ 29.4	▲ 39.8	▲ 10.4
秋田県	▲ 43.0	▲ 50.2	▲ 38.7	▲ 37.5	▲ 30.1	▲ 30.5	▲ 35.0	▲ 23.2	▲ 29.4	▲ 29.3	▲ 38.3	▲ 9.0
山形県	▲ 42.5	▲ 48.0	▲ 40.0	▲ 34.6	▲ 32.8	▲ 34.4	▲ 31.7	▲ 29.9	▲ 31.3	▲ 29.7	▲ 33.2	▲ 3.5
福島県	▲ 40.8	▲ 54.2	▲ 46.6	▲ 39.1	▲ 37.7	▲ 33.8	▲ 29.6	▲ 30.1	▲ 26.5	▲ 30.0	▲ 44.3	▲ 14.3
関 東	▲ 41.8	▲ 49.7	▲ 43.1	▲ 38.5	▲ 35.8	▲ 32.8	▲ 29.2	▲ 29.3	▲ 26.8	▲ 24.1	▲ 36.1	▲ 12.0
茨城県	▲ 43.1	▲ 43.5	▲ 37.2	▲ 33.7	▲ 31.3	▲ 27.6	▲ 26.3	▲ 30.4	▲ 24.8	▲ 22.5	▲ 31.7	▲ 9.2
栃木県	▲ 34.3	▲ 57.4	▲ 40.6	▲ 42.9	▲ 40.9	▲ 28.4	▲ 32.5	▲ 25.8	▲ 26.9	▲ 28.4	▲ 40.3	▲ 11.9
群馬県	▲ 37.3	▲ 48.9	▲ 43.9	▲ 34.5	▲ 35.3	▲ 33.5	▲ 29.0	▲ 31.1	▲ 24.2	▲ 21.3	▲ 40.0	▲ 18.7
埼玉県	▲ 42.8	▲ 46.5	▲ 43.8	▲ 38.5	▲ 34.5	▲ 31.0	▲ 28.9	▲ 20.7	▲ 23.4	▲ 23.8	▲ 31.9	▲ 8.1
千葉県	▲ 35.7	▲ 40.9	▲ 33.6	▲ 31.8	▲ 27.7	▲ 28.4	▲ 30.8	▲ 29.1	▲ 24.1	▲ 22.5	▲ 29.0	▲ 6.5
東京都	▲ 41.8	▲ 48.3	▲ 42.4	▲ 37.2	▲ 37.0	▲ 34.8	▲ 30.4	▲ 30.6	▲ 28.8	▲ 21.2	▲ 37.3	▲ 16.1
神奈川県	▲ 49.0	▲ 53.2	▲ 48.8	▲ 41.5	▲ 39.3	▲ 36.1	▲ 37.5	▲ 34.4	▲ 27.5	▲ 22.7	▲ 27.0	▲ 4.3
新潟県	▲ 41.4	▲ 52.7	▲ 46.4	▲ 42.4	▲ 42.6	▲ 35.5	▲ 29.2	▲ 30.3	▲ 31.4	▲ 29.8	▲ 35.9	▲ 6.1
山梨県	▲ 40.1	▲ 51.9	▲ 42.0	▲ 36.8	▲ 32.0	▲ 27.1	▲ 25.3	▲ 28.1	▲ 26.3	▲ 21.7	▲ 42.7	▲ 21.0
長野県	▲ 47.9	▲ 49.4	▲ 44.4	▲ 39.6	▲ 30.7	▲ 30.3	▲ 22.4	▲ 26.6	▲ 26.4	▲ 25.0	▲ 41.2	▲ 16.2
静岡県	▲ 42.9	▲ 49.6	▲ 46.3	▲ 42.9	▲ 37.2	▲ 34.5	▲ 28.8	▲ 34.0	▲ 27.5	▲ 21.3	▲ 38.7	▲ 17.4
中 部	▲ 44.1	▲ 51.9	▲ 46.2	▲ 40.4	▲ 37.9	▲ 33.4	▲ 29.7	▲ 27.9	▲ 27.8	▲ 24.8	▲ 36.5	▲ 11.7
富山県	▲ 43.8	▲ 47.2	▲ 37.6	▲ 33.6	▲ 34.7	▲ 24.8	▲ 22.5	▲ 25.6	▲ 19.8	▲ 23.0	▲ 28.8	▲ 5.8
石川県	▲ 46.3	▲ 53.3	▲ 44.3	▲ 43.0	▲ 35.7	▲ 29.8	▲ 28.9	▲ 22.8	▲ 23.9	▲ 29.1	▲ 30.6	▲ 1.5
岐阜県	▲ 43.6	▲ 51.4	▲ 50.9	▲ 43.4	▲ 40.6	▲ 37.0	▲ 29.0	▲ 29.6	▲ 34.3	▲ 26.1	▲ 42.5	▲ 16.4
愛知県	▲ 44.9	▲ 50.1	▲ 49.0	▲ 40.6	▲ 36.5	▲ 32.4	▲ 29.8	▲ 26.1	▲ 24.3	▲ 19.1	▲ 37.6	▲ 18.5
三重県	▲ 43.8	▲ 54.9	▲ 46.7	▲ 42.3	▲ 42.3	▲ 36.9	▲ 36.9	▲ 33.9	▲ 36.5	▲ 27.1	▲ 37.7	▲ 10.6
近 畿	▲ 42.9	▲ 50.0	▲ 49.0	▲ 37.2	▲ 37.4	▲ 32.7	▲ 28.6	▲ 28.2	▲ 28.5	▲ 25.7	▲ 31.3	▲ 5.6
福井県	▲ 43.4	▲ 51.6	▲ 48.5	▲ 52.2	▲ 38.8	▲ 35.8	▲ 36.4	▲ 30.2	▲ 36.3	▲ 22.3	▲ 40.8	▲ 18.5
滋賀県	▲ 48.0	▲ 55.1	▲ 49.4	▲ 38.9	▲ 42.4	▲ 34.8	▲ 30.1	▲ 33.0	▲ 29.0	▲ 23.9	▲ 32.2	▲ 8.3
京都府	▲ 48.5	▲ 53.2	▲ 49.9	▲ 39.7	▲ 36.1	▲ 33.6	▲ 29.4	▲ 33.7	▲ 34.7	▲ 28.7	▲ 35.6	▲ 6.9
大阪府	▲ 42.1	▲ 49.9	▲ 53.5	▲ 36.1	▲ 37.6	▲ 33.3	▲ 24.8	▲ 24.7	▲ 25.4	▲ 20.1	▲ 27.2	▲ 7.1
兵庫県	▲ 40.2	▲ 51.3	▲ 51.0	▲ 36.8	▲ 40.5	▲ 29.0	▲ 27.8	▲ 27.1	▲ 30.0	▲ 31.7	▲ 32.2	▲ 0.5
奈良県	▲ 41.5	▲ 42.9	▲ 39.0	▲ 25.6	▲ 33.4	▲ 29.4	▲ 29.0	▲ 28.9	▲ 22.3	▲ 20.2	▲ 30.3	▲ 10.1
和歌山県	▲ 42.9	▲ 48.0	▲ 44.3	▲ 36.1	▲ 33.0	▲ 32.1	▲ 31.6	▲ 24.4	▲ 30.4	▲ 34.0	▲ 26.7	7.3
中 国	▲ 44.1	▲ 50.5	▲ 42.0	▲ 40.9	▲ 35.5	▲ 33.8	▲ 30.7	▲ 26.0	▲ 28.0	▲ 26.7	▲ 32.7	▲ 6.0
鳥取県	▲ 43.5	▲ 50.9	▲ 41.9	▲ 40.7	▲ 30.0	▲ 15.4	▲ 29.2	▲ 20.9	▲ 26.6	▲ 28.9	▲ 33.0	▲ 4.1
島根県	▲ 44.9	▲ 42.9	▲ 44.5	▲ 40.2	▲ 33.8	▲ 33.6	▲ 25.6	▲ 23.5	▲ 25.5	▲ 29.0	▲ 27.8	1.2
岡山県	▲ 48.9	▲ 53.4	▲ 44.8	▲ 37.2	▲ 34.1	▲ 31.0	▲ 32.2	▲ 33.0	▲ 30.3	▲ 23.7	▲ 36.4	▲ 12.7
広島県	▲ 35.8	▲ 43.0	▲ 33.9	▲ 35.6	▲ 34.1	▲ 38.9	▲ 32.9	▲ 18.1	▲ 25.9	▲ 21.8	▲ 33.0	▲ 11.2
山口県	▲ 47.0	▲ 57.8	▲ 48.0	▲ 49.1	▲ 41.3	▲ 39.3	▲ 34.7	▲ 32.4	▲ 30.1	▲ 27.5	▲ 38.1	▲ 10.6
四 国	▲ 42.2	▲ 46.0	▲ 42.3	▲ 42.0	▲ 38.6	▲ 33.8	▲ 35.0	▲ 31.0	▲ 30.8	▲ 29.9	▲ 34.6	▲ 4.7
徳島県	▲ 45.5	▲ 49.4	▲ 44.2	▲ 45.0	▲ 41.5	▲ 33.6	▲ 34.5	▲ 29.4	▲ 28.4	▲ 27.1	▲ 33.5	▲ 6.4
香川県	▲ 40.1	▲ 39.7	▲ 38.1	▲ 35.3	▲ 35.1	▲ 34.9	▲ 34.5	▲ 23.3	▲ 28.3	▲ 27.6	▲ 29.1	▲ 1.5
愛媛県	▲ 45.1	▲ 51.8	▲ 45.8	▲ 46.3	▲ 42.1	▲ 36.9	▲ 42.2	▲ 41.3	▲ 37.4	▲ 31.6	▲ 36.0	▲ 4.4
高知県	▲ 34.8	▲ 40.5	▲ 40.4	▲ 39.2	▲ 33.9	▲ 27.7	▲ 26.9	▲ 24.5	▲ 26.0	▲ 33.2	▲ 43.2	▲ 10.0
九州・沖縄	▲ 40.0	▲ 46.1	▲ 38.5	▲ 37.3	▲ 36.3	▲ 32.9	▲ 31.7	▲ 29.6	▲ 28.6	▲ 28.7	▲ 31.1	▲ 2.4
福岡県	▲ 43.3	▲ 50.8	▲ 42.4	▲ 42.7	▲ 37.7	▲ 33.6	▲ 32.9	▲ 29.4	▲ 28.6	▲ 30.1	▲ 32.4	▲ 2.3
佐賀県	▲ 40.2	▲ 49.9	▲ 43.8	▲ 41.0	▲ 41.8	▲ 39.7	▲ 35.6	▲ 34.0	▲ 31.7	▲ 31.2	▲ 34.7	▲ 3.5
長崎県	▲ 45.3	▲ 52.1	▲ 39.6	▲ 44.0	▲ 43.2	▲ 39.0	▲ 31.9	▲ 34.8	▲ 31.2	▲ 34.9	▲ 34.9	0.0
熊本県	▲ 42.2	▲ 44.2	▲ 41.5	▲ 34.6	▲ 31.4	▲ 29.2	▲ 23.3	▲ 24.7	▲ 24.3	▲ 17.3	▲ 26.1	▲ 8.8
大分県	▲ 41.4	▲ 47.3	▲ 43.8	▲ 40.8	▲ 41.2	▲ 36.2	▲ 35.4	▲ 33.3	▲ 32.8	▲ 30.5	▲ 38.3	▲ 7.8
宮崎県	▲ 47.1	▲ 47.3	▲ 36.7	▲ 36.9	▲ 34.2	▲ 33.5	▲ 46.8	▲ 40.4	▲ 31.4	▲ 40.1	▲ 31.5	8.6
鹿児島県	▲ 38.3	▲ 41.8	▲ 35.1	▲ 30.9	▲ 34.1	▲ 28.1	▲ 33.4	▲ 29.2	▲ 29.1	▲ 24.1	▲ 27.8	▲ 3.7
沖縄県	▲ 20.9	▲ 26.5	▲ 22.9	▲ 21.6	▲ 25.3	▲ 18.4	▲ 14.2	▲ 8.0	▲ 19.6	▲ 13.6	▲ 23.8	▲ 10.2

# 14. 業況判断DI(都道府県別)

## (2) 製造業

前期比(季節調整値)

都道府県	2008年	2009年				2010年				2011年		前期差
	10-12月	1-3月	4-6月	7-9月	10-12月	1-3月	4-6月	7-9月	10-12月	1-3月	4-6月	
全 国	▲ 42.4	▲ 53.5	▲ 45.3	▲ 35.9	▲ 30.9	▲ 25.1	▲ 20.0	▲ 22.2	▲ 21.6	▲ 16.1	▲ 28.8	▲ 12.7
北海道	▲ 37.9	▲ 31.8	▲ 39.6	▲ 33.3	▲ 28.8	▲ 30.1	▲ 20.5	▲ 28.4	▲ 28.9	▲ 19.5	▲ 28.6	▲ 9.1
道南・道央	▲ 33.7	▲ 29.7	▲ 38.2	▲ 30.4	▲ 30.2	▲ 30.2	▲ 23.1	▲ 38.2	▲ 34.5	▲ 20.2	▲ 30.5	▲ 10.3
道北・オホーツク	▲ 40.3	▲ 37.5	▲ 42.0	▲ 31.3	▲ 26.0	▲ 19.3	▲ 10.6	▲ 6.1	▲ 15.6	▲ 22.3	▲ 11.4	10.9
十勝・釧路・根室	▲ 57.6	▲ 35.5	▲ 40.5	▲ 46.3	▲ 28.5	▲ 44.5	▲ 19.3	▲ 14.2	▲ 23.1	▲ 16.6	▲ 33.3	▲ 16.7
東 北	▲ 38.7	▲ 48.8	▲ 43.0	▲ 35.9	▲ 34.2	▲ 26.9	▲ 23.2	▲ 24.3	▲ 20.5	▲ 17.7	▲ 34.4	▲ 16.7
青森県	▲ 35.9	▲ 33.7	▲ 28.6	▲ 38.8	▲ 52.5	▲ 43.9	▲ 33.5	▲ 38.2	▲ 14.4	▲ 1.9	▲ 55.5	▲ 53.6
岩手県	▲ 32.0	▲ 47.2	▲ 44.2	▲ 27.9	▲ 33.8	▲ 18.9	▲ 16.5	▲ 25.5	▲ 15.6	▲ 14.4	▲ 12.6	1.8
宮城県	▲ 30.1	▲ 53.9	▲ 47.8	▲ 40.4	▲ 53.3	▲ 41.4	▲ 23.0	▲ 32.1	▲ 27.3	▲ 29.0	▲ 46.6	▲ 17.6
秋田県	▲ 31.7	▲ 43.9	▲ 34.5	▲ 40.5	▲ 21.9	▲ 17.0	▲ 29.1	▲ 12.0	▲ 21.9	▲ 16.5	▲ 27.2	▲ 10.7
山形県	▲ 50.7	▲ 55.9	▲ 51.1	▲ 36.5	▲ 29.6	▲ 27.0	▲ 23.8	▲ 25.4	▲ 30.1	▲ 24.3	▲ 31.5	▲ 7.2
福島県	▲ 49.9	▲ 51.1	▲ 48.3	▲ 33.9	▲ 25.8	▲ 19.3	▲ 14.7	▲ 21.6	▲ 15.3	▲ 16.6	▲ 44.0	▲ 27.4
関 東	▲ 46.7	▲ 62.9	▲ 49.2	▲ 38.8	▲ 29.1	▲ 23.6	▲ 16.6	▲ 19.7	▲ 20.0	▲ 12.7	▲ 32.1	▲ 19.4
茨城県	▲ 49.4	▲ 58.1	▲ 43.3	▲ 43.5	▲ 21.6	▲ 20.6	▲ 7.8	▲ 15.1	▲ 15.5	▲ 5.3	▲ 32.1	▲ 26.8
栃木県	▲ 43.6	▲ 60.1	▲ 55.0	▲ 43.2	▲ 37.1	▲ 6.4	▲ 20.9	▲ 23.8	▲ 31.6	▲ 18.5	▲ 22.1	▲ 3.6
群馬県	▲ 36.9	▲ 56.6	▲ 46.6	▲ 26.7	▲ 33.6	▲ 25.8	▲ 20.5	▲ 24.9	▲ 15.6	▲ 12.2	▲ 31.8	▲ 19.6
埼玉県	▲ 45.2	▲ 64.3	▲ 45.2	▲ 43.0	▲ 28.1	▲ 24.6	▲ 15.2	▲ 11.5	▲ 19.8	▲ 14.6	▲ 33.3	▲ 18.7
千葉県	▲ 34.0	▲ 50.3	▲ 39.1	▲ 39.9	▲ 31.3	▲ 31.8	▲ 33.2	▲ 26.9	▲ 29.7	▲ 16.3	▲ 37.2	▲ 20.9
東京都	▲ 51.6	▲ 63.1	▲ 46.9	▲ 43.8	▲ 30.1	▲ 32.1	▲ 25.7	▲ 20.7	▲ 23.6	▲ 5.1	▲ 38.4	▲ 33.3
神奈川県	▲ 56.3	▲ 72.6	▲ 60.7	▲ 40.3	▲ 30.3	▲ 16.9	▲ 20.7	▲ 21.5	▲ 19.9	▲ 12.5	▲ 20.2	▲ 7.7
新潟県	▲ 47.2	▲ 64.2	▲ 56.6	▲ 42.7	▲ 39.5	▲ 29.2	▲ 15.2	▲ 22.2	▲ 25.8	▲ 14.3	▲ 30.7	▲ 16.4
山梨県	▲ 46.5	▲ 56.7	▲ 32.5	▲ 18.4	▲ 16.4	▲ 5.4	▲ 6.2	▲ 17.5	▲ 11.8	▲ 9.3	▲ 18.8	▲ 9.5
長野県	▲ 60.4	▲ 66.6	▲ 51.4	▲ 29.5	▲ 11.0	▲ 5.1	6.5	▲ 8.1	▲ 18.3	▲ 11.4	▲ 36.3	▲ 24.9
静岡県	▲ 45.8	▲ 61.1	▲ 52.4	▲ 46.6	▲ 36.8	▲ 29.9	▲ 25.7	▲ 24.8	▲ 18.5	▲ 7.8	▲ 39.2	▲ 31.4
中 部	▲ 44.3	▲ 54.6	▲ 45.7	▲ 32.2	▲ 29.2	▲ 18.8	▲ 15.9	▲ 19.0	▲ 16.6	▲ 10.1	▲ 28.1	▲ 18.0
富山県	▲ 45.7	▲ 51.3	▲ 35.0	▲ 24.6	▲ 22.8	▲ 13.3	▲ 4.4	▲ 25.2	▲ 9.5	▲ 9.4	▲ 28.1	▲ 18.7
石川県	▲ 50.7	▲ 49.4	▲ 44.5	▲ 33.1	▲ 30.3	▲ 4.1	▲ 27.8	▲ 19.6	▲ 5.0	▲ 8.5	▲ 7.3	1.2
岐阜県	▲ 40.1	▲ 48.9	▲ 51.0	▲ 38.7	▲ 34.4	▲ 19.8	▲ 8.3	▲ 16.2	▲ 17.4	▲ 18.5	▲ 28.0	▲ 9.5
愛知県	▲ 50.7	▲ 58.5	▲ 49.6	▲ 33.1	▲ 26.2	▲ 20.7	▲ 17.2	▲ 15.1	▲ 13.6	▲ 0.9	▲ 31.3	▲ 30.4
三重県	▲ 35.4	▲ 57.8	▲ 42.0	▲ 33.7	▲ 35.9	▲ 25.8	▲ 23.8	▲ 24.6	▲ 33.4	▲ 18.2	▲ 28.1	▲ 9.9
近 畿	▲ 44.4	▲ 56.4	▲ 51.0	▲ 33.9	▲ 33.1	▲ 24.0	▲ 18.8	▲ 21.1	▲ 21.5	▲ 15.4	▲ 22.3	▲ 6.9
福井県	▲ 56.8	▲ 68.1	▲ 59.3	▲ 58.5	▲ 38.0	▲ 32.2	▲ 24.2	▲ 24.5	▲ 29.0	▲ 0.3	▲ 36.2	▲ 35.9
滋賀県	▲ 50.0	▲ 66.9	▲ 55.2	▲ 31.4	▲ 27.4	▲ 23.7	▲ 8.1	▲ 25.1	▲ 23.1	▲ 13.8	▲ 19.4	▲ 5.6
京都府	▲ 42.6	▲ 59.4	▲ 50.1	▲ 32.1	▲ 30.8	▲ 27.8	▲ 31.1	▲ 31.9	▲ 35.2	▲ 24.8	▲ 20.4	4.4
大阪府	▲ 47.0	▲ 58.0	▲ 54.4	▲ 32.8	▲ 31.4	▲ 25.4	▲ 17.7	▲ 17.2	▲ 22.2	▲ 12.3	▲ 16.4	▲ 4.1
兵庫県	▲ 36.3	▲ 56.7	▲ 49.5	▲ 41.0	▲ 33.7	▲ 19.0	▲ 16.9	▲ 26.0	▲ 13.9	▲ 26.8	▲ 29.0	▲ 2.2
奈良県	▲ 37.5	▲ 42.5	▲ 37.2	▲ 19.8	▲ 36.6	▲ 20.1	▲ 15.5	▲ 17.4	▲ 18.3	▲ 6.9	▲ 23.7	▲ 16.8
和歌山県	▲ 45.7	▲ 45.5	▲ 45.7	▲ 30.1	▲ 35.1	▲ 20.5	▲ 16.8	▲ 13.4	▲ 9.8	▲ 18.6	▲ 13.2	5.4
中 国	▲ 40.9	▲ 52.2	▲ 41.0	▲ 33.9	▲ 29.9	▲ 24.5	▲ 18.6	▲ 17.1	▲ 20.6	▲ 10.6	▲ 25.7	▲ 15.1
鳥取県	▲ 40.2	▲ 48.8	▲ 45.0	▲ 28.0	▲ 20.6	▲ 20.5	▲ 10.9	6.1	▲ 26.9	▲ 14.4	▲ 29.8	▲ 15.4
島根県	▲ 47.3	▲ 47.1	▲ 42.3	▲ 35.0	▲ 20.6	▲ 18.0	▲ 20.5	▲ 13.7	▲ 23.9	▲ 14.6	▲ 1.8	12.8
岡山県	▲ 46.3	▲ 58.6	▲ 35.8	▲ 18.1	▲ 22.4	▲ 19.6	▲ 15.4	▲ 17.6	▲ 12.8	▲ 2.3	▲ 26.3	▲ 24.0
広島県	▲ 28.9	▲ 43.4	▲ 37.8	▲ 35.2	▲ 33.0	▲ 26.1	▲ 23.3	▲ 9.6	▲ 15.0	▲ 11.3	▲ 24.4	▲ 13.1
山口県	▲ 42.5	▲ 58.3	▲ 51.3	▲ 48.5	▲ 43.8	▲ 32.6	▲ 26.9	▲ 39.4	▲ 25.2	▲ 10.3	▲ 41.9	▲ 31.6
四 国	▲ 40.3	▲ 44.4	▲ 42.1	▲ 36.9	▲ 31.5	▲ 29.3	▲ 31.1	▲ 28.5	▲ 30.1	▲ 26.2	▲ 29.2	▲ 3.0
徳島県	▲ 48.8	▲ 51.6	▲ 48.5	▲ 38.1	▲ 30.4	▲ 17.9	▲ 20.8	▲ 20.4	▲ 22.7	▲ 24.2	▲ 19.4	4.8
香川県	▲ 28.7	▲ 29.2	▲ 38.4	▲ 34.3	▲ 24.3	▲ 45.2	▲ 25.8	▲ 18.9	▲ 25.3	▲ 23.8	▲ 12.3	11.5
愛媛県	▲ 40.6	▲ 52.0	▲ 41.7	▲ 36.5	▲ 32.0	▲ 28.0	▲ 39.9	▲ 35.9	▲ 39.2	▲ 25.4	▲ 38.9	▲ 13.5
高知県	▲ 43.8	▲ 45.9	▲ 40.9	▲ 38.6	▲ 41.3	▲ 29.0	▲ 40.7	▲ 40.4	▲ 24.4	▲ 42.2	▲ 53.0	▲ 10.8
九州・沖縄	▲ 37.6	▲ 43.2	▲ 39.2	▲ 35.7	▲ 33.2	▲ 28.9	▲ 26.0	▲ 28.3	▲ 27.6	▲ 22.8	▲ 28.9	▲ 6.1
福岡県	▲ 43.8	▲ 51.6	▲ 47.6	▲ 44.5	▲ 42.4	▲ 30.3	▲ 28.7	▲ 28.6	▲ 21.7	▲ 21.4	▲ 33.9	▲ 12.5
佐賀県	▲ 44.8	▲ 59.4	▲ 48.6	▲ 51.0	▲ 48.4	▲ 43.7	▲ 37.6	▲ 30.7	▲ 25.1	▲ 27.9	▲ 29.0	▲ 1.1
長崎県	▲ 40.2	▲ 44.3	▲ 47.3	▲ 49.5	▲ 42.7	▲ 37.5	▲ 29.0	▲ 29.4	▲ 32.9	▲ 42.1	▲ 36.5	5.6
熊本県	▲ 41.0	▲ 43.1	▲ 40.4	▲ 37.2	▲ 32.2	▲ 27.7	▲ 27.0	▲ 35.9	▲ 33.0	▲ 17.6	▲ 26.3	▲ 8.7
大分県	▲ 43.8	▲ 43.5	▲ 46.0	▲ 34.6	▲ 30.3	▲ 32.1	▲ 23.8	▲ 25.3	▲ 33.3	▲ 16.2	▲ 31.4	▲ 15.2
宮崎県	▲ 37.7	▲ 41.2	▲ 32.9	▲ 26.2	▲ 29.0	▲ 21.9	▲ 31.8	▲ 33.4	▲ 26.1	▲ 29.9	▲ 20.4	9.5
鹿児島県	▲ 36.3	▲ 31.8	▲ 27.5	▲ 20.2	▲ 23.2	▲ 21.5	▲ 18.1	▲ 32.2	▲ 23.6	▲ 17.6	▲ 21.2	▲ 3.6
沖縄県	▲ 8.7	▲ 21.9	▲ 16.0	▲ 14.4	▲ 16.5	▲ 15.4	▲ 9.8	▲ 6.6	▲ 35.4	▲ 12.7	▲ 27.2	▲ 14.5

14. 業況判断DI(都道府県別)

(3) 非製造業

前期比(季節調整値)

都道府県	2008年	2009年				2010年				2011年		前期差
	10-12月	1-3月	4-6月	7-9月	10-12月	1-3月	4-6月	7-9月	10-12月	1-3月	4-6月	
全 国	▲ 42.0	▲ 47.4	▲ 42.6	▲ 40.2	▲ 38.1	▲ 36.1	▲ 34.3	▲ 31.4	▲ 30.1	▲ 29.8	▲ 36.5	▲ 6.7
北海道	▲ 41.4	▲ 40.4	▲ 39.4	▲ 37.0	▲ 32.7	▲ 33.0	▲ 33.6	▲ 29.9	▲ 25.8	▲ 24.6	▲ 36.2	▲ 11.6
道南・道央	▲ 44.9	▲ 42.3	▲ 42.7	▲ 41.3	▲ 35.5	▲ 35.6	▲ 36.2	▲ 31.3	▲ 30.1	▲ 28.3	▲ 35.6	▲ 7.3
道北・オホーツク	▲ 39.5	▲ 43.5	▲ 39.3	▲ 36.4	▲ 32.1	▲ 28.7	▲ 29.3	▲ 23.0	▲ 10.6	▲ 10.7	▲ 39.6	▲ 28.9
十勝・釧路・根室	▲ 32.0	▲ 32.1	▲ 28.9	▲ 24.8	▲ 24.7	▲ 29.0	▲ 28.1	▲ 31.8	▲ 25.5	▲ 26.2	▲ 31.9	▲ 5.7
東 北	▲ 44.5	▲ 51.9	▲ 42.9	▲ 39.8	▲ 38.3	▲ 38.4	▲ 38.1	▲ 32.0	▲ 34.4	▲ 33.2	▲ 39.5	▲ 6.3
青森県	▲ 53.0	▲ 54.4	▲ 45.1	▲ 42.3	▲ 40.6	▲ 45.4	▲ 47.7	▲ 35.0	▲ 51.1	▲ 36.9	▲ 46.3	▲ 9.4
岩手県	▲ 39.6	▲ 46.4	▲ 38.7	▲ 38.3	▲ 37.9	▲ 33.1	▲ 34.8	▲ 30.4	▲ 31.4	▲ 31.4	▲ 34.8	▲ 3.4
宮城県	▲ 51.0	▲ 55.1	▲ 48.7	▲ 48.3	▲ 44.3	▲ 40.4	▲ 43.5	▲ 37.4	▲ 34.6	▲ 28.5	▲ 37.5	▲ 9.0
秋田県	▲ 47.8	▲ 50.4	▲ 40.1	▲ 38.2	▲ 32.9	▲ 32.6	▲ 36.7	▲ 29.0	▲ 32.2	▲ 31.5	▲ 41.7	▲ 10.2
山形県	▲ 39.5	▲ 44.7	▲ 36.0	▲ 34.1	▲ 33.8	▲ 37.3	▲ 34.1	▲ 31.4	▲ 31.8	▲ 31.7	▲ 33.5	▲ 1.8
福島県	▲ 38.1	▲ 54.0	▲ 46.8	▲ 41.3	▲ 41.2	▲ 37.2	▲ 34.3	▲ 32.9	▲ 29.8	▲ 33.2	▲ 44.6	▲ 11.4
関 東	▲ 39.9	▲ 44.9	▲ 41.3	▲ 38.5	▲ 37.8	▲ 35.8	▲ 33.5	▲ 32.6	▲ 29.0	▲ 28.1	▲ 37.4	▲ 9.3
茨城県	▲ 39.4	▲ 38.6	▲ 34.1	▲ 29.1	▲ 35.2	▲ 32.2	▲ 34.6	▲ 37.1	▲ 29.2	▲ 31.8	▲ 31.6	0.2
栃木県	▲ 32.4	▲ 55.2	▲ 32.2	▲ 43.7	▲ 45.2	▲ 36.5	▲ 35.0	▲ 27.5	▲ 27.4	▲ 31.2	▲ 46.0	▲ 14.8
群馬県	▲ 37.8	▲ 45.0	▲ 43.0	▲ 37.4	▲ 36.2	▲ 36.1	▲ 32.3	▲ 33.5	▲ 28.0	▲ 24.8	▲ 43.6	▲ 18.8
埼玉県	▲ 41.3	▲ 40.9	▲ 42.7	▲ 37.3	▲ 35.9	▲ 34.6	▲ 32.6	▲ 24.4	▲ 23.5	▲ 27.9	▲ 30.3	▲ 2.4
千葉県	▲ 36.0	▲ 38.6	▲ 32.7	▲ 29.6	▲ 26.8	▲ 27.3	▲ 30.6	▲ 29.8	▲ 22.9	▲ 23.8	▲ 28.1	▲ 4.3
東京都	▲ 39.8	▲ 43.7	▲ 41.5	▲ 34.8	▲ 39.8	▲ 35.0	▲ 32.1	▲ 32.3	▲ 31.4	▲ 25.3	▲ 37.2	▲ 11.9
神奈川県	▲ 47.0	▲ 47.9	▲ 45.4	▲ 41.8	▲ 41.7	▲ 41.4	▲ 41.9	▲ 37.9	▲ 29.5	▲ 25.5	▲ 28.7	▲ 3.2
新潟県	▲ 38.9	▲ 47.6	▲ 43.0	▲ 42.5	▲ 43.7	▲ 37.0	▲ 35.5	▲ 33.6	▲ 33.8	▲ 35.3	▲ 38.7	▲ 3.4
山梨県	▲ 37.8	▲ 50.3	▲ 46.0	▲ 43.6	▲ 37.9	▲ 34.9	▲ 32.6	▲ 32.3	▲ 32.0	▲ 26.2	▲ 50.6	▲ 24.4
長野県	▲ 44.3	▲ 44.2	▲ 42.5	▲ 42.6	▲ 36.1	▲ 37.5	▲ 31.0	▲ 32.2	▲ 28.7	▲ 28.8	▲ 42.5	▲ 13.7
静岡県	▲ 41.5	▲ 44.1	▲ 46.4	▲ 38.5	▲ 37.3	▲ 36.6	▲ 32.5	▲ 35.5	▲ 31.1	▲ 27.8	▲ 39.7	▲ 11.9
中 部	▲ 43.7	▲ 50.9	▲ 46.9	▲ 43.4	▲ 40.6	▲ 38.4	▲ 35.2	▲ 31.0	▲ 31.8	▲ 29.8	▲ 39.4	▲ 9.6
富山県	▲ 42.3	▲ 45.7	▲ 37.2	▲ 39.3	▲ 38.7	▲ 30.1	▲ 28.2	▲ 27.9	▲ 23.1	▲ 29.1	▲ 28.0	1.1
石川県	▲ 45.9	▲ 52.6	▲ 44.5	▲ 45.8	▲ 37.3	▲ 33.6	▲ 29.5	▲ 24.3	▲ 29.1	▲ 33.1	▲ 37.0	▲ 3.9
岐阜県	▲ 44.7	▲ 52.5	▲ 50.6	▲ 44.6	▲ 42.8	▲ 42.6	▲ 36.4	▲ 33.8	▲ 40.4	▲ 28.5	▲ 47.2	▲ 18.7
愛知県	▲ 41.7	▲ 46.9	▲ 48.7	▲ 43.7	▲ 40.3	▲ 37.5	▲ 35.0	▲ 30.7	▲ 28.3	▲ 26.7	▲ 39.5	▲ 12.8
三重県	▲ 46.6	▲ 53.5	▲ 48.5	▲ 45.1	▲ 44.5	▲ 40.3	▲ 41.5	▲ 37.1	▲ 37.9	▲ 29.7	▲ 41.0	▲ 11.3
近 畿	▲ 42.1	▲ 47.3	▲ 48.4	▲ 38.6	▲ 38.8	▲ 36.0	▲ 32.8	▲ 30.9	▲ 31.1	▲ 29.4	▲ 35.3	▲ 5.9
福井県	▲ 37.8	▲ 45.5	▲ 45.4	▲ 49.1	▲ 38.7	▲ 37.4	▲ 41.7	▲ 31.6	▲ 38.8	▲ 30.8	▲ 42.0	▲ 11.2
滋賀県	▲ 47.3	▲ 50.2	▲ 46.8	▲ 42.0	▲ 46.1	▲ 39.3	▲ 36.8	▲ 36.3	▲ 30.0	▲ 28.2	▲ 34.9	▲ 6.7
京都府	▲ 50.6	▲ 51.2	▲ 51.0	▲ 41.9	▲ 37.3	▲ 36.5	▲ 29.9	▲ 33.7	▲ 33.8	▲ 30.6	▲ 41.5	▲ 10.9
大阪府	▲ 40.1	▲ 46.4	▲ 52.9	▲ 37.7	▲ 40.2	▲ 36.7	▲ 27.6	▲ 28.0	▲ 26.8	▲ 23.4	▲ 31.7	▲ 8.3
兵庫県	▲ 40.5	▲ 49.1	▲ 52.4	▲ 36.0	▲ 40.7	▲ 33.2	▲ 32.7	▲ 28.5	▲ 33.9	▲ 34.3	▲ 34.4	▲ 0.1
奈良県	▲ 42.7	▲ 43.2	▲ 39.6	▲ 28.9	▲ 30.8	▲ 33.6	▲ 34.2	▲ 34.8	▲ 22.4	▲ 25.9	▲ 33.0	▲ 7.1
和歌山県	▲ 41.8	▲ 48.7	▲ 44.1	▲ 38.5	▲ 32.1	▲ 36.3	▲ 37.5	▲ 28.1	▲ 37.9	▲ 39.8	▲ 32.3	7.5
中 国	▲ 45.2	▲ 49.6	▲ 42.3	▲ 43.8	▲ 37.4	▲ 36.6	▲ 34.6	▲ 29.3	▲ 30.4	▲ 31.4	▲ 35.5	▲ 4.1
鳥取県	▲ 45.5	▲ 49.7	▲ 42.2	▲ 44.3	▲ 34.4	▲ 11.2	▲ 37.1	▲ 29.2	▲ 28.3	▲ 30.9	▲ 35.0	▲ 4.1
島根県	▲ 43.4	▲ 43.3	▲ 45.1	▲ 41.0	▲ 36.7	▲ 40.0	▲ 26.8	▲ 26.0	▲ 25.2	▲ 34.8	▲ 34.6	0.2
岡山県	▲ 50.1	▲ 51.6	▲ 48.2	▲ 44.6	▲ 38.9	▲ 36.7	▲ 38.7	▲ 38.8	▲ 37.3	▲ 33.8	▲ 40.1	▲ 6.3
広島県	▲ 38.4	▲ 41.5	▲ 33.0	▲ 36.7	▲ 34.5	▲ 42.2	▲ 36.9	▲ 22.0	▲ 29.4	▲ 23.9	▲ 36.0	▲ 12.1
山口県	▲ 47.7	▲ 56.9	▲ 48.0	▲ 49.6	▲ 40.2	▲ 40.1	▲ 37.8	▲ 30.9	▲ 31.0	▲ 31.3	▲ 38.1	▲ 6.8
四 国	▲ 42.6	▲ 46.8	▲ 41.9	▲ 43.9	▲ 41.0	▲ 35.6	▲ 36.3	▲ 31.8	▲ 31.0	▲ 31.0	▲ 36.6	▲ 5.6
徳島県	▲ 44.4	▲ 49.8	▲ 41.1	▲ 48.0	▲ 45.9	▲ 40.1	▲ 38.1	▲ 32.8	▲ 30.8	▲ 28.8	▲ 36.9	▲ 8.1
香川県	▲ 43.1	▲ 44.4	▲ 38.4	▲ 35.3	▲ 37.6	▲ 32.3	▲ 37.9	▲ 24.9	▲ 28.0	▲ 30.1	▲ 36.2	▲ 6.1
愛媛県	▲ 46.7	▲ 51.1	▲ 47.9	▲ 49.5	▲ 45.0	▲ 39.4	▲ 43.5	▲ 43.0	▲ 36.6	▲ 33.8	▲ 35.2	▲ 1.4
高知県	▲ 32.4	▲ 38.9	▲ 40.3	▲ 39.5	▲ 31.7	▲ 27.3	▲ 22.5	▲ 19.6	▲ 26.4	▲ 30.5	▲ 40.1	▲ 9.6
九州・沖縄	▲ 40.9	▲ 46.8	▲ 38.4	▲ 37.8	▲ 37.4	▲ 33.8	▲ 33.7	▲ 30.0	▲ 28.8	▲ 30.3	▲ 32.0	▲ 1.7
福岡県	▲ 43.1	▲ 50.3	▲ 42.3	▲ 41.4	▲ 36.5	▲ 34.0	▲ 35.4	▲ 28.5	▲ 30.3	▲ 32.0	▲ 33.1	▲ 1.1
佐賀県	▲ 38.9	▲ 46.8	▲ 42.0	▲ 38.2	▲ 40.0	▲ 37.9	▲ 35.1	▲ 35.4	▲ 33.8	▲ 31.3	▲ 36.3	▲ 5.0
長崎県	▲ 46.3	▲ 53.8	▲ 38.9	▲ 41.8	▲ 43.3	▲ 38.9	▲ 33.8	▲ 35.4	▲ 30.6	▲ 32.7	▲ 35.3	▲ 2.6
熊本県	▲ 41.8	▲ 45.5	▲ 41.7	▲ 33.6	▲ 31.0	▲ 30.1	▲ 21.6	▲ 20.5	▲ 21.0	▲ 17.5	▲ 25.6	▲ 8.1
大分県	▲ 41.6	▲ 48.1	▲ 43.1	▲ 42.4	▲ 45.5	▲ 37.0	▲ 38.6	▲ 35.3	▲ 33.5	▲ 34.4	▲ 40.0	▲ 5.6
宮崎県	▲ 50.4	▲ 49.7	▲ 37.5	▲ 39.6	▲ 36.3	▲ 37.7	▲ 51.1	▲ 41.9	▲ 33.3	▲ 43.7	▲ 35.2	8.5
鹿児島県	▲ 38.6	▲ 45.2	▲ 37.7	▲ 34.3	▲ 37.3	▲ 30.5	▲ 38.9	▲ 28.2	▲ 30.6	▲ 26.4	▲ 30.0	▲ 3.6
沖縄県	▲ 23.5	▲ 27.3	▲ 24.8	▲ 25.5	▲ 26.8	▲ 18.8	▲ 15.1	▲ 10.4	▲ 13.8	▲ 13.7	▲ 22.0	▲ 8.3