

本調査は3月1日時点の調査であり、「平成23年東北地方太平洋沖地震」の影響は反映されていません。

平成23年4月4日

第123回 中小企業景況調査（四国地域版） （2011年1 - 3月期）

《調査結果》

業況判断D I

(1) 全産業

2011年1 - 3月期の全産業の業況判断D I（「好転」 - 「悪化」）は、（前期 30.7 ）
29.9（前期差 0.8 ポイント増）となり、3期連続でマイナス幅が縮小した。

(2) 製造業

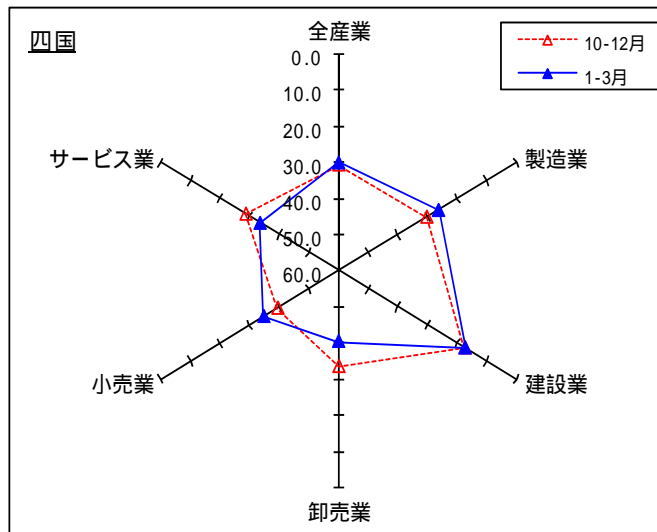
製造業の業況判断D Iは、（前期 30.3 ） 26.2（前期差 4.1 ポイント増）となり、
2期ぶりにマイナス幅が縮小した。

(3) 非製造業

非製造業の業況判断D Iは、（前期 30.7 ） 31.0（前期差 0.3 ポイント減）となり、
3期ぶりにマイナス幅が拡大した。

産業別にみると、小売業で 34.7（前期差 4.7 ポイント増）、建設業で 17.2（前期差 0.2 ポイント増）とマイナス幅が縮小したが、卸売業で 40.4（前期差 6.8 ポイント減）サービス業で 33.4（前期差 4.8 ポイント減）とマイナス幅が拡大した。

【前期と今期の比較】



（注）D Iは前期比（季節調整値）による（毎年4-6月期に、過去に遡って季節調整値の再計算を行っている）。

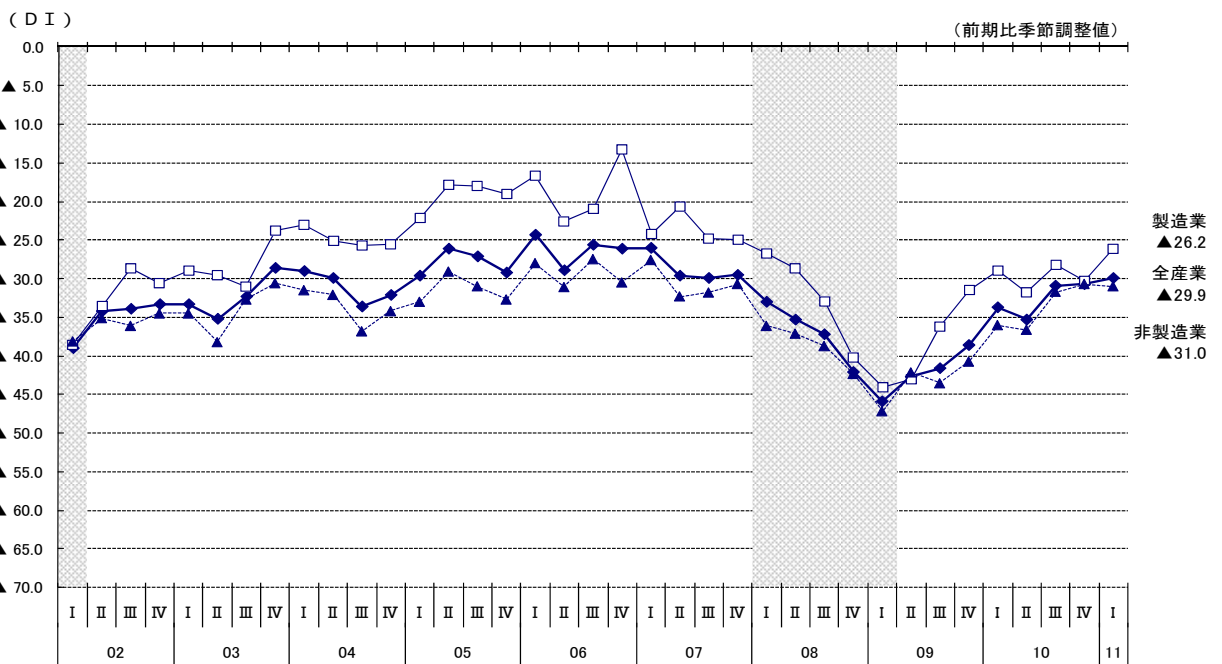
（本発表資料のお問い合わせ先）

独立行政法人中小企業基盤整備機構
経営支援情報センター
担当者：杉村
TEL：03-5470-1521

業況判断D I (「好転」-「悪化」前期比季節調整値)

	産 業	2008		2009				2010				2011	前期差
		7-9月	10-12月	1-3月	4-6月	7-9月	10-12月	1-3月	4-6月	7-9月	10-12月	1-3月	
全国	全産業	▲ 37.1	▲ 41.9	▲ 49.6	▲ 43.3	▲ 38.5	▲ 36.2	▲ 34.2	▲ 30.8	▲ 29.0	▲ 27.9	▲ 26.3	1.6
四国	全産業	▲ 37.2	▲ 42.1	▲ 45.9	▲ 42.7	▲ 41.6	▲ 38.6	▲ 33.7	▲ 35.3	▲ 30.9	▲ 30.7	▲ 29.9	0.8
	製造業	▲ 32.9	▲ 40.2	▲ 44.1	▲ 43.0	▲ 36.2	▲ 31.5	▲ 29.0	▲ 31.7	▲ 28.2	▲ 30.3	▲ 26.2	4.1
	非製造業	▲ 38.7	▲ 42.3	▲ 47.1	▲ 42.1	▲ 43.5	▲ 40.7	▲ 36.0	▲ 36.6	▲ 31.7	▲ 30.7	▲ 31.0	▲ 0.3
	建設業	▲ 41.2	▲ 40.5	▲ 46.8	▲ 46.7	▲ 46.5	▲ 42.3	▲ 33.5	▲ 28.1	▲ 26.0	▲ 17.4	▲ 17.2	0.2
	卸売業	▲ 36.2	▲ 39.5	▲ 47.8	▲ 31.1	▲ 38.0	▲ 36.3	▲ 27.3	▲ 37.3	▲ 35.6	▲ 33.6	▲ 40.4	▲ 6.8
	小売業	▲ 42.2	▲ 46.9	▲ 52.2	▲ 43.7	▲ 46.3	▲ 43.5	▲ 40.6	▲ 48.1	▲ 37.6	▲ 39.4	▲ 34.7	4.7
	サービス業	▲ 34.9	▲ 39.7	▲ 43.1	▲ 41.3	▲ 40.6	▲ 38.5	▲ 34.4	▲ 30.1	▲ 28.3	▲ 28.6	▲ 33.4	▲ 4.8

中小企業の業況判断D Iの推移(四国地域)



[参考1]

各県の中小企業の業況判断D I推移

(前期比季節調整値)

県	産 業	2008		2009				2010				2011	前期差
		7-9月	10-12月	1-3月	4-6月	7-9月	10-12月	1-3月	4-6月	7-9月	10-12月	1-3月	
徳島県	全産業	▲ 36.2	▲ 45.8	▲ 49.4	▲ 44.2	▲ 44.4	▲ 42.2	▲ 33.5	▲ 34.6	▲ 29.1	▲ 28.1	▲ 27.1	1.0
	製造業	▲ 33.7	▲ 49.4	▲ 51.0	▲ 48.5	▲ 37.8	▲ 31.5	▲ 17.1	▲ 21.4	▲ 20.0	▲ 22.7	▲ 24.2	▲ 1.5
	非製造業	▲ 36.9	▲ 44.4	▲ 49.5	▲ 42.3	▲ 47.1	▲ 45.9	▲ 39.9	▲ 39.0	▲ 32.7	▲ 30.6	▲ 28.8	1.8
香川県	全産業	▲ 35.5	▲ 40.1	▲ 40.3	▲ 38.2	▲ 34.3	▲ 35.2	▲ 35.7	▲ 34.7	▲ 23.4	▲ 28.4	▲ 27.6	0.8
	製造業	▲ 20.8	▲ 31.7	▲ 27.4	▲ 39.7	▲ 31.3	▲ 28.2	▲ 42.9	▲ 26.7	▲ 16.6	▲ 26.9	▲ 23.8	3.1
	非製造業	▲ 40.6	▲ 43.0	▲ 44.7	▲ 38.6	▲ 34.9	▲ 37.4	▲ 32.9	▲ 37.8	▲ 25.1	▲ 27.4	▲ 30.1	▲ 2.7
愛媛県	全産業	▲ 40.4	▲ 45.1	▲ 50.4	▲ 46.7	▲ 46.9	▲ 41.9	▲ 35.5	▲ 42.2	▲ 41.9	▲ 37.8	▲ 31.6	6.2
	製造業	▲ 33.7	▲ 41.6	▲ 50.0	▲ 42.6	▲ 36.2	▲ 33.7	▲ 25.5	▲ 40.0	▲ 36.6	▲ 41.2	▲ 25.4	15.8
	非製造業	▲ 43.0	▲ 46.3	▲ 50.1	▲ 48.2	▲ 50.8	▲ 44.5	▲ 38.2	▲ 43.3	▲ 44.0	▲ 36.8	▲ 33.8	3.0
高知県	全産業	▲ 35.9	▲ 34.2	▲ 40.8	▲ 40.4	▲ 39.5	▲ 33.0	▲ 28.2	▲ 26.9	▲ 24.6	▲ 25.0	▲ 33.2	▲ 8.2
	製造業	▲ 49.4	▲ 42.5	▲ 45.1	▲ 40.4	▲ 41.8	▲ 39.3	▲ 28.4	▲ 39.8	▲ 42.7	▲ 23.6	▲ 42.2	▲ 18.6
	非製造業	▲ 31.8	▲ 32.1	▲ 39.8	▲ 40.4	▲ 38.7	▲ 31.2	▲ 28.5	▲ 22.5	▲ 18.7	▲ 26.1	▲ 30.5	▲ 4.4

