

本調査は3月1日時点の調査であり、「平成23年東北地方太平洋沖地震」の影響は反映されていません。

平成23年4月4日

## 第123回 中小企業景況調査（中国地域版） （2011年1 - 3月期）

《調査結果》

### 業況判断D I

(1) 全産業

2011年1-3月期の全産業の業況判断D I（「好転」 - 「悪化」）は、（前期 27.8 ）  
26.7（前期差 1.1 ポイント増）となり、2期ぶりにマイナス幅が縮小した。

(2) 製造業

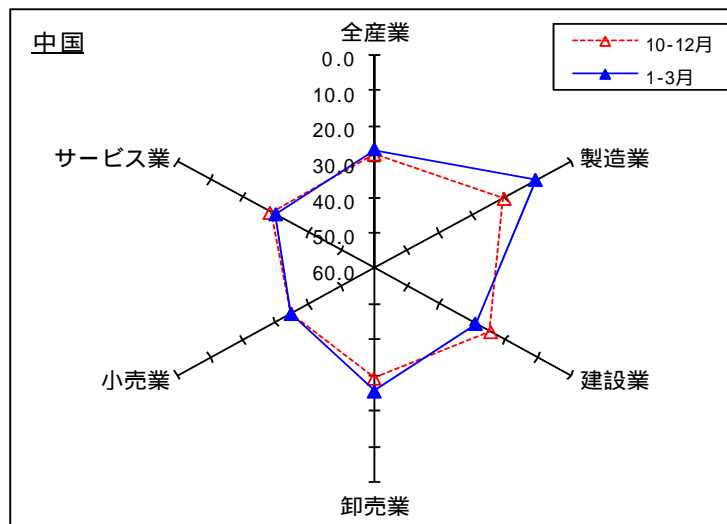
製造業の業況判断D Iは、（前期 20.5 ） 10.6（前期差 9.9 ポイント増）となり、  
2期ぶりにマイナス幅が縮小した。

(3) 非製造業

非製造業の業況判断D Iは、（前期 30.0 ） 31.4（前期差 1.4 ポイント減）となり、2  
期連続でマイナス幅が拡大した。

産業別にみると、卸売業で 25.6（前期差 3.6 ポイント増）、小売業で 34.5（前期差 0.4  
ポイント増）とマイナス幅が縮小したが、建設業で 29.0（前期差 4.4 ポイント減）、サービ  
ス業で 29.8（前期差 1.4 ポイント減）とマイナス幅が拡大した。

【前期と今期の比較】



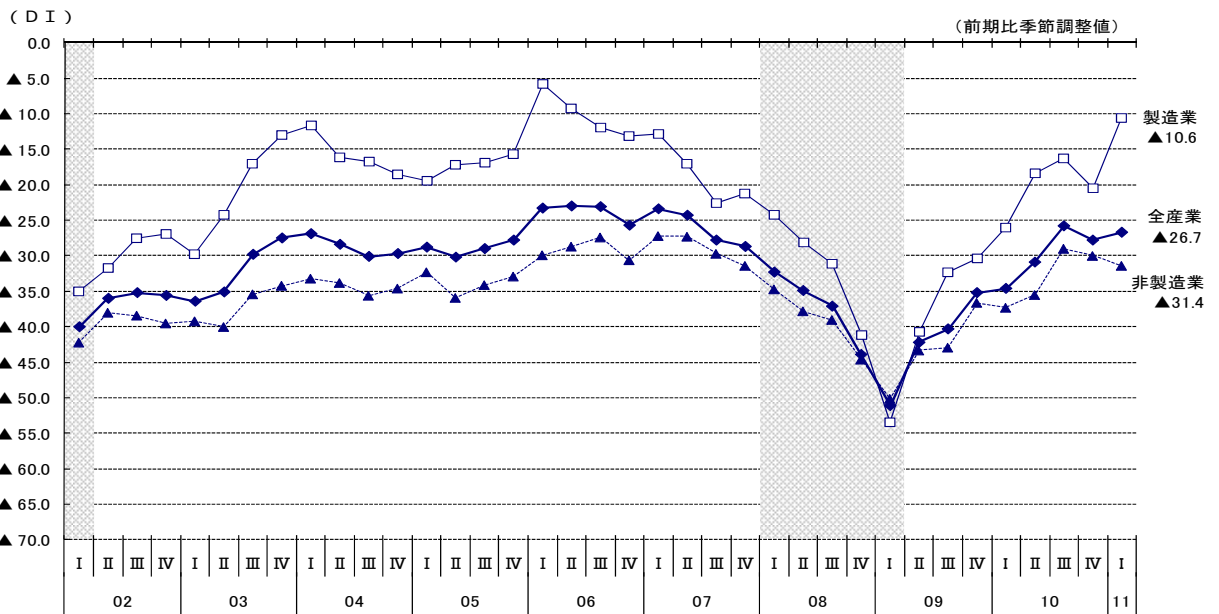
（注）D Iは前期比（季節調整値）による（毎年4-6月期に、過去に遡って季節調整値の再計算を行っている）。（本発表資料のお問い合わせ先）

独立行政法人中小企業基盤整備機構  
経営支援情報センター  
担当者：杉村  
TEL：03-5470-1521

業況判断D I (「好転」-「悪化」前期比季節調整値)

	産業	2008				2009				2010				2011	前期差
		7-9月	10-12月	1-3月	4-6月	7-9月	10-12月	1-3月	4-6月	7-9月	10-12月	1-3月			
全国	全産業	▲ 37.1	▲ 41.9	▲ 49.6	▲ 43.3	▲ 38.5	▲ 36.2	▲ 34.2	▲ 30.8	▲ 29.0	▲ 27.9	▲ 26.3	1.6		
中国	全産業	▲ 37.1	▲ 43.9	▲ 51.1	▲ 42.2	▲ 40.3	▲ 35.2	▲ 34.6	▲ 30.9	▲ 25.8	▲ 27.8	▲ 26.7	1.1		
	製造業	▲ 31.1	▲ 41.1	▲ 53.5	▲ 40.7	▲ 32.3	▲ 30.4	▲ 26.1	▲ 18.4	▲ 16.3	▲ 20.5	▲ 10.6	9.9		
	非製造業	▲ 39.0	▲ 44.6	▲ 50.1	▲ 43.3	▲ 42.9	▲ 36.6	▲ 37.3	▲ 35.5	▲ 29.0	▲ 30.0	▲ 31.4	▲ 1.4		
	建設業	▲ 40.3	▲ 47.2	▲ 46.0	▲ 42.8	▲ 43.1	▲ 35.2	▲ 35.4	▲ 30.8	▲ 25.6	▲ 24.6	▲ 29.0	▲ 4.4		
	卸売業	▲ 37.1	▲ 47.1	▲ 54.9	▲ 48.9	▲ 43.2	▲ 33.7	▲ 36.3	▲ 38.6	▲ 25.2	▲ 29.2	▲ 25.6	3.6		
	小売業	▲ 47.8	▲ 47.5	▲ 53.2	▲ 47.0	▲ 43.7	▲ 38.2	▲ 43.7	▲ 44.4	▲ 36.5	▲ 34.9	▲ 34.5	0.4		
	サービス業	▲ 28.9	▲ 40.1	▲ 47.6	▲ 41.1	▲ 40.6	▲ 36.5	▲ 31.7	▲ 31.2	▲ 23.4	▲ 28.4	▲ 29.8	▲ 1.4		

中小企業の業況判断D Iの推移(中国地域)



[参考1]

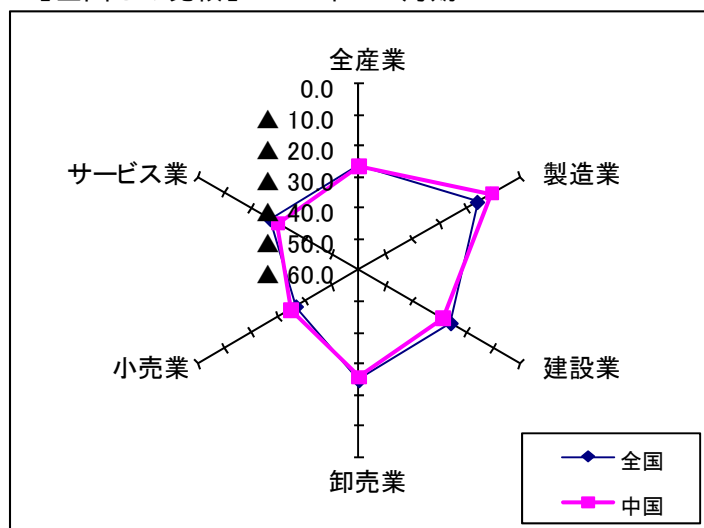
各県の中小企業の業況判断D I 推移

(前期比季節調整値)

県	産業	2008				2009				2010				2011	前期差
		7-9月	10-12月	1-3月	4-6月	7-9月	10-12月	1-3月	4-6月	7-9月	10-12月	1-3月			
鳥取県	全産業	▲ 36.7	▲ 43.2	▲ 51.0	▲ 42.2	▲ 40.3	▲ 29.8	▲ 15.6	▲ 28.8	▲ 20.9	▲ 26.5	▲ 28.9	▲ 2.4		
	製造業	▲ 32.6	▲ 39.9	▲ 50.7	▲ 45.1	▲ 26.1	▲ 20.1	▲ 23.2	▲ 10.9	6.2	▲ 26.5	▲ 14.4	12.1		
	非製造業	▲ 38.2	▲ 44.5	▲ 50.3	▲ 41.7	▲ 45.4	▲ 33.1	▲ 11.9	▲ 36.2	▲ 30.0	▲ 28.1	▲ 30.9	▲ 2.8		
島根県	全産業	▲ 38.0	▲ 44.4	▲ 44.1	▲ 44.4	▲ 39.4	▲ 33.2	▲ 35.1	▲ 25.7	▲ 22.7	▲ 24.9	▲ 29.0	▲ 4.1		
	製造業	▲ 41.2	▲ 47.7	▲ 46.5	▲ 43.8	▲ 33.5	▲ 21.5	▲ 16.9	▲ 21.4	▲ 12.0	▲ 24.7	▲ 14.6	10.1		
	非製造業	▲ 36.8	▲ 43.0	▲ 44.0	▲ 44.9	▲ 40.8	▲ 36.0	▲ 41.2	▲ 27.0	▲ 25.7	▲ 23.7	▲ 34.8	▲ 11.1		
岡山県	全産業	▲ 45.2	▲ 48.8	▲ 53.1	▲ 45.1	▲ 37.2	▲ 34.0	▲ 30.6	▲ 32.0	▲ 33.2	▲ 30.7	▲ 23.7	7.0		
	製造業	▲ 41.4	▲ 47.7	▲ 59.4	▲ 34.3	▲ 16.9	▲ 24.3	▲ 20.6	▲ 14.2	▲ 16.6	▲ 14.4	▲ 2.3	12.1		
	非製造業	▲ 46.1	▲ 49.9	▲ 50.9	▲ 49.0	▲ 44.8	▲ 38.6	▲ 35.8	▲ 38.8	▲ 39.1	▲ 37.6	▲ 33.8	3.8		
広島県	全産業	▲ 32.4	▲ 35.7	▲ 44.5	▲ 33.3	▲ 34.6	▲ 33.9	▲ 40.9	▲ 32.7	▲ 18.2	▲ 25.8	▲ 21.8	4.0		
	製造業	▲ 18.7	▲ 28.5	▲ 45.2	▲ 37.6	▲ 33.8	▲ 32.6	▲ 28.2	▲ 23.5	▲ 9.4	▲ 14.4	▲ 11.3	3.1		
	非製造業	▲ 37.8	▲ 37.8	▲ 43.8	▲ 32.7	▲ 35.1	▲ 33.7	▲ 45.1	▲ 37.3	▲ 21.3	▲ 29.4	▲ 23.9	5.5		
山口県	全産業	▲ 36.0	▲ 46.5	▲ 58.5	▲ 48.0	▲ 48.7	▲ 40.7	▲ 40.3	▲ 34.9	▲ 32.4	▲ 29.8	▲ 27.5	2.3		
	製造業	▲ 29.5	▲ 43.5	▲ 60.2	▲ 46.5	▲ 50.3	▲ 45.0	▲ 34.8	▲ 24.1	▲ 39.5	▲ 26.3	▲ 10.3	16.0		
	非製造業	▲ 38.0	▲ 47.0	▲ 57.4	▲ 49.1	▲ 48.6	▲ 39.3	▲ 41.0	▲ 38.9	▲ 30.5	▲ 30.4	▲ 31.3	▲ 0.9		

[参考2]

【全国との比較】2011年1-3月期



中国地域の時系列データについては、下記の機構ホームページをご覧ください。

<http://www.smrj.go.jp/keiei/chosa/keikyo/jikeiretu/001224.html>

他の地域のデータについては、下記の機構ホームページをご覧ください。

<http://www.smrj.go.jp/keiei/chosa/keikyo/jikeiretu/000974.html>

[ 調査要領 ]

- (1) 調査時点                      平成23年3月1日時点
- (2) 調査方法                      中国地域の商工会、商工会議所の経営指導員及び中小企業団体  
中央会の調査員による聴き取り
- (3) 調査対象                      中小企業基本法に定義する、中国地域の中小企業

調査対象企業数及び回答状況

	調査対象企業数		有効回答企業数		有効回答率 (%)
製 造 業	415	( 24.2 )	406	( 24.3 )	97.8
建 設 業	241	( 14.0 )	240	( 14.4 )	99.6
卸 売 業	98	( 5.7 )	94	( 5.6 )	95.9
小 売 業	455	( 26.5 )	442	( 26.5 )	97.1
サ ー ビ ス 業	507	( 29.6 )	487	( 29.2 )	96.1
合 計	1,716	( 100.0 )	1,669	( 100.0 )	97.3

注 : ( ) 内は構成比 (%)