

平成22年4月2日

## 第119回 中小企業景況調査（九州・沖縄地域版） （2010年1-3月期）

### 《調査結果》

#### 業況判断D I

##### (1) 全産業

2010年1-3月期の全産業の業況判断D I（「好転」-「悪化」）は、（前期▲36.5→）▲33.4（前期差3.1ポイント増）となり、4期連続してマイナス幅が縮小した。

##### (2) 製造業

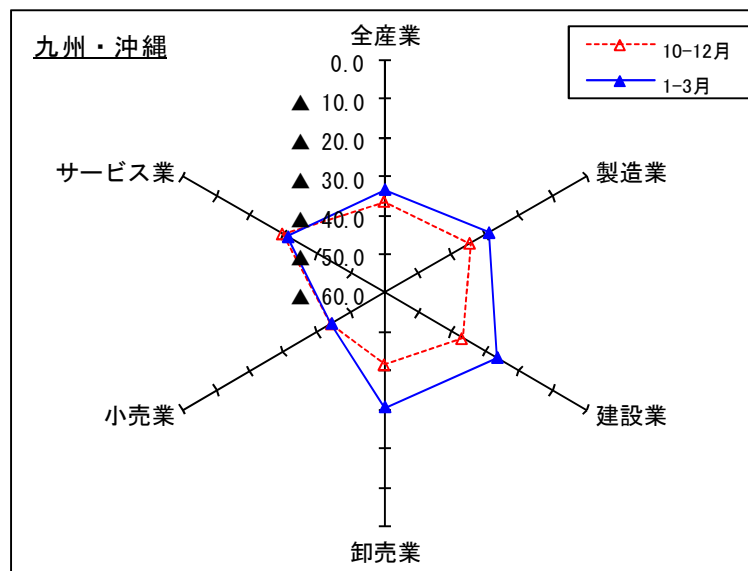
製造業の業況判断D Iは、（前期▲34.4→）▲29.1（前期差5.3ポイント増）となり、4期連続してマイナス幅が縮小した。

##### (3) 非製造業

非製造業の業況判断D Iは、（前期▲37.3→）▲34.3（前期差3.0ポイント増）となり、2期ぶりにマイナス幅が縮小した。

産業別にみると、サービス業で▲31.2（前期差▲1.6ポイント減）とマイナス幅が拡大したが、卸売業で▲30.6（前期差11.1ポイント増）、建設業で▲26.6（前期差10.2ポイント増）、小売業で▲44.2（前期差0.1ポイント増）とそれぞれマイナス幅が縮小した。

#### 【前期と今期の比較】



(注) D Iは前期比（季節調整値）による（毎年4-6月期に、過去に遡って季節調整値の再計算を行っている）。

（本発表資料のお問い合わせ先）

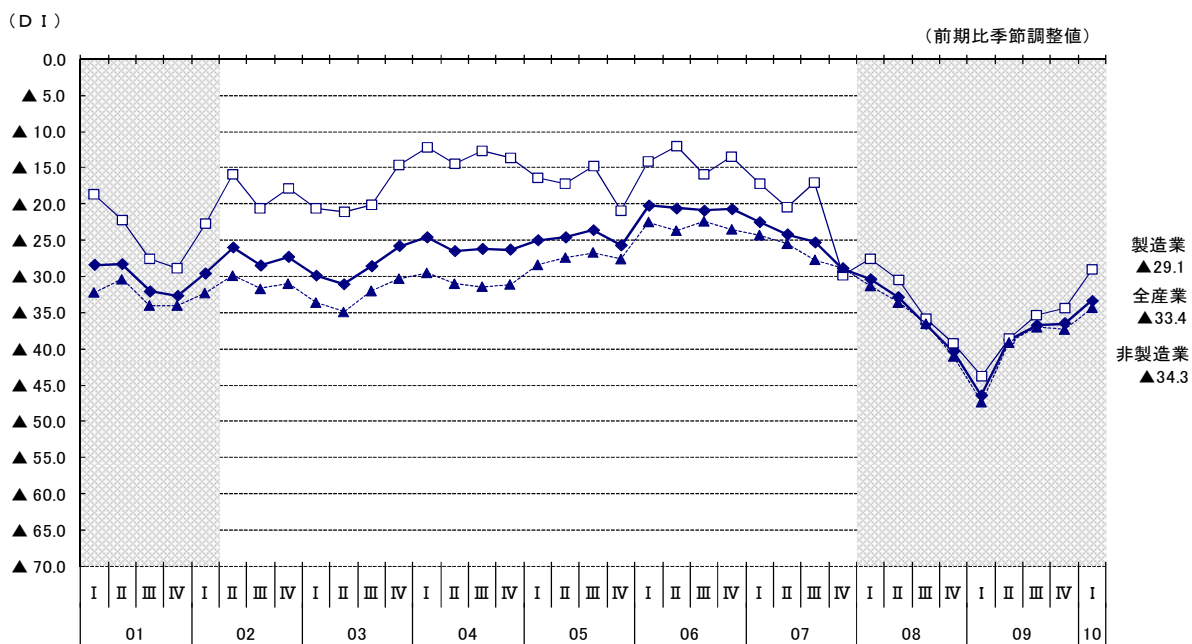
独立行政法人中小企業基盤整備機構  
経営支援情報センター  
担当者：杉村、廣瀬、金子  
TEL：03-5470-1521

業況判断D I (「好転」-「悪化」前期比季節調整値)

	産業	2007		2008				2009				2010	前期差
		7-9月	10-12月	1-3月	4-6月	7-9月	10-12月	1-3月	4-6月	7-9月	10-12月	1-3月	
全国	全産業	▲ 24.2	▲ 26.4	▲ 29.6	▲ 32.8	▲ 36.4	▲ 42.3	▲ 50.0	▲ 43.4	▲ 38.4	▲ 36.4	▲ 34.2	2.2
九州	全産業	▲ 25.3	▲ 28.9	▲ 30.4	▲ 32.9	▲ 36.6	▲ 40.4	▲ 46.5	▲ 38.8	▲ 36.8	▲ 36.5	▲ 33.4	3.1
	製造業	▲ 17.0	▲ 29.8	▲ 27.6	▲ 30.5	▲ 35.8	▲ 39.3	▲ 43.7	▲ 38.6	▲ 35.3	▲ 34.4	▲ 29.1	5.3
	非製造業	▲ 27.7	▲ 28.8	▲ 31.3	▲ 33.6	▲ 36.5	▲ 41.0	▲ 47.3	▲ 39.1	▲ 37.0	▲ 37.3	▲ 34.3	3.0
	建設業	▲ 25.2	▲ 27.9	▲ 29.0	▲ 31.3	▲ 40.0	▲ 39.4	▲ 44.6	▲ 46.3	▲ 39.2	▲ 36.8	▲ 26.6	10.2
	卸売業	▲ 26.6	▲ 32.4	▲ 30.3	▲ 29.6	▲ 32.7	▲ 39.4	▲ 45.7	▲ 42.2	▲ 40.7	▲ 41.7	▲ 30.6	11.1
	小売業	▲ 30.8	▲ 33.0	▲ 38.8	▲ 42.6	▲ 42.6	▲ 48.8	▲ 52.8	▲ 41.3	▲ 43.2	▲ 44.3	▲ 44.2	0.1
	サービス業	▲ 24.8	▲ 23.2	▲ 25.6	▲ 27.6	▲ 29.1	▲ 33.8	▲ 45.3	▲ 34.1	▲ 29.1	▲ 29.6	▲ 31.2	▲ 1.6

※図表内「九州」には沖縄県を含む。

中小企業の業況判断D I の推移 (九州・沖縄地域)



[参考1]

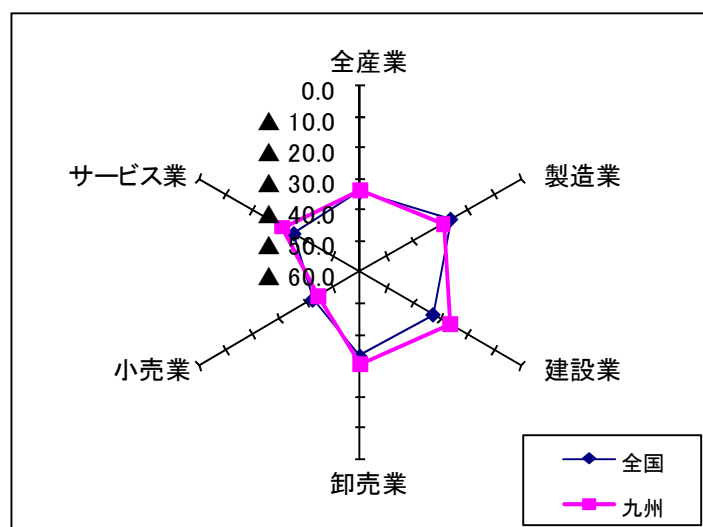
各県の中小企業の業況判断D I 推移

(前期比季節調整値)

県	産業	2007		2008		2009		2010		前期差			
		7-9月	10-12月	1-3月	4-6月	7-9月	10-12月	1-3月	4-6月				
福岡県	全産業	▲ 24.4	▲ 36.6	▲ 33.6	▲ 37.8	▲ 36.8	▲ 43.3	▲ 51.4	▲ 43.5	▲ 42.0	▲ 37.6	▲ 33.8	3.8
	製造業	▲ 12.0	▲ 49.3	▲ 26.9	▲ 37.2	▲ 36.0	▲ 45.0	▲ 52.2	▲ 47.6	▲ 44.4	▲ 43.5	▲ 31.9	11.6
	非製造業	▲ 27.9	▲ 32.6	▲ 35.4	▲ 38.5	▲ 37.0	▲ 42.7	▲ 50.9	▲ 43.1	▲ 41.3	▲ 36.3	▲ 34.4	1.9
佐賀県	全産業	▲ 22.9	▲ 30.4	▲ 33.4	▲ 34.3	▲ 41.0	▲ 40.9	▲ 51.8	▲ 42.7	▲ 40.3	▲ 41.9	▲ 41.0	0.9
	製造業	▲ 16.6	▲ 23.5	▲ 27.8	▲ 28.8	▲ 38.2	▲ 43.4	▲ 61.8	▲ 48.7	▲ 50.9	▲ 47.2	▲ 45.7	1.5
	非製造業	▲ 25.1	▲ 32.6	▲ 35.1	▲ 36.0	▲ 42.2	▲ 40.0	▲ 48.8	▲ 41.2	▲ 37.0	▲ 40.2	▲ 39.3	0.9
長崎県	全産業	▲ 31.6	▲ 30.6	▲ 32.7	▲ 36.2	▲ 40.7	▲ 45.6	▲ 53.1	▲ 38.4	▲ 44.7	▲ 43.2	▲ 40.5	2.7
	製造業	▲ 16.8	▲ 32.0	▲ 36.8	▲ 41.3	▲ 42.1	▲ 38.9	▲ 45.2	▲ 45.2	▲ 50.9	▲ 42.9	▲ 38.9	4.0
	非製造業	▲ 36.1	▲ 29.9	▲ 31.5	▲ 35.3	▲ 40.3	▲ 46.9	▲ 55.1	▲ 37.2	▲ 41.8	▲ 43.1	▲ 40.8	2.3
熊本県	全産業	▲ 20.6	▲ 24.0	▲ 29.2	▲ 35.3	▲ 37.2	▲ 42.4	▲ 45.8	▲ 42.0	▲ 34.0	▲ 32.0	▲ 29.9	2.1
	製造業	▲ 16.4	▲ 29.3	▲ 41.8	▲ 41.5	▲ 45.2	▲ 41.9	▲ 41.9	▲ 39.7	▲ 39.2	▲ 34.4	▲ 25.6	8.8
	非製造業	▲ 22.4	▲ 20.6	▲ 24.8	▲ 33.8	▲ 34.6	▲ 41.3	▲ 47.6	▲ 43.1	▲ 32.1	▲ 31.1	▲ 31.3	▲ 0.2
大分県	全産業	▲ 32.0	▲ 34.6	▲ 37.1	▲ 36.9	▲ 39.5	▲ 42.2	▲ 47.3	▲ 44.5	▲ 40.4	▲ 42.0	▲ 35.7	6.3
	製造業	▲ 27.4	▲ 37.9	▲ 40.1	▲ 35.2	▲ 40.7	▲ 44.6	▲ 45.3	▲ 46.5	▲ 33.0	▲ 31.0	▲ 32.5	▲ 1.5
	非製造業	▲ 33.0	▲ 34.1	▲ 36.3	▲ 37.2	▲ 38.5	▲ 41.8	▲ 48.4	▲ 43.7	▲ 42.2	▲ 45.3	▲ 37.4	7.9
宮崎県	全産業	▲ 33.1	▲ 31.2	▲ 35.2	▲ 28.1	▲ 39.6	▲ 46.0	▲ 50.5	▲ 35.6	▲ 37.7	▲ 32.9	▲ 34.8	▲ 1.9
	製造業	▲ 12.7	▲ 27.0	▲ 32.4	▲ 32.8	▲ 42.0	▲ 37.4	▲ 40.9	▲ 34.5	▲ 27.2	▲ 28.4	▲ 21.0	7.4
	非製造業	▲ 39.8	▲ 32.6	▲ 35.0	▲ 27.9	▲ 38.5	▲ 48.8	▲ 52.3	▲ 38.5	▲ 40.2	▲ 33.9	▲ 37.9	▲ 4.0
鹿児島県	全産業	▲ 26.2	▲ 27.7	▲ 30.3	▲ 32.3	▲ 34.5	▲ 39.9	▲ 41.6	▲ 36.9	▲ 29.1	▲ 35.4	▲ 27.6	7.8
	製造業	▲ 27.8	▲ 14.9	▲ 16.5	▲ 25.3	▲ 23.2	▲ 38.4	▲ 32.8	▲ 25.3	▲ 20.0	▲ 24.8	▲ 21.4	3.4
	非製造業	▲ 25.1	▲ 31.3	▲ 37.0	▲ 33.7	▲ 37.7	▲ 39.9	▲ 46.2	▲ 40.0	▲ 31.6	▲ 38.0	▲ 30.5	7.5
沖縄県	全産業	▲ 9.5	▲ 9.3	▲ 6.8	▲ 13.4	▲ 20.3	▲ 23.1	▲ 26.7	▲ 22.2	▲ 20.6	▲ 27.0	▲ 18.8	8.2
	製造業	▲ 13.3	▲ 2.9	▲ 5.5	▲ 0.9	▲ 24.1	▲ 9.9	▲ 21.8	▲ 15.0	▲ 13.3	▲ 17.1	▲ 16.4	0.7
	非製造業	▲ 9.3	▲ 11.2	▲ 9.5	▲ 18.6	▲ 20.4	▲ 25.8	▲ 27.1	▲ 24.6	▲ 23.8	▲ 28.8	▲ 19.3	9.5

[参考2]

【全国との比較】2010.1-3月期



※図表内「九州」には沖縄県を含む。

○九州・沖縄地域の時系列データについては、下記の機構のホームページをご覧ください。

→<http://www.smrj.go.jp/keiei/chosa/keikyo/jikeiretu/001226.html>

○他の地域のデータについては、下記の機構ホームページをご覧ください。

→<http://www.smrj.go.jp/keiei/chosa/keikyo/jikeiretu/000974.html>

### [調査要領]

- (1) 調査時点 平成22年3月1日時点
- (2) 調査方法 九州・沖縄地域の商工会、商工会議所の経営指導員、及び中小企業団体中央会の調査員による聴き取り
- (3) 調査対象 中小企業基本法に定義する、九州・沖縄地域の中小企業

### 調査対象企業数及び回答状況

	調査対象企業数		有効回答企業数		有効回答率 (%)
	数	(構成比 %)	数	(構成比 %)	
製造業	657	( 22.8 )	634	( 23.1 )	96.5
建設業	401	( 13.9 )	388	( 14.1 )	96.8
卸売業	159	( 5.5 )	149	( 5.4 )	93.7
小売業	768	( 26.6 )	724	( 26.3 )	94.3
サービス業	898	( 31.2 )	853	( 31.1 )	95.0
合計	2,883	( 100.0 )	2,748	( 100.0 )	95.3

注：( )内は構成比 (%)