

平成22年4月2日

## 第119回 中小企業景況調査（近畿地域版） （2010年1-3月期）

### 《調査結果》

#### 業況判断D I

##### (1) 全産業

2010年1-3月期の全産業の業況判断D I（「好転」-「悪化」）は、（前期▲37.8→）▲33.6（前期差4.2ポイント増）となり、2期ぶりにマイナス幅が縮小した。

##### (2) 製造業

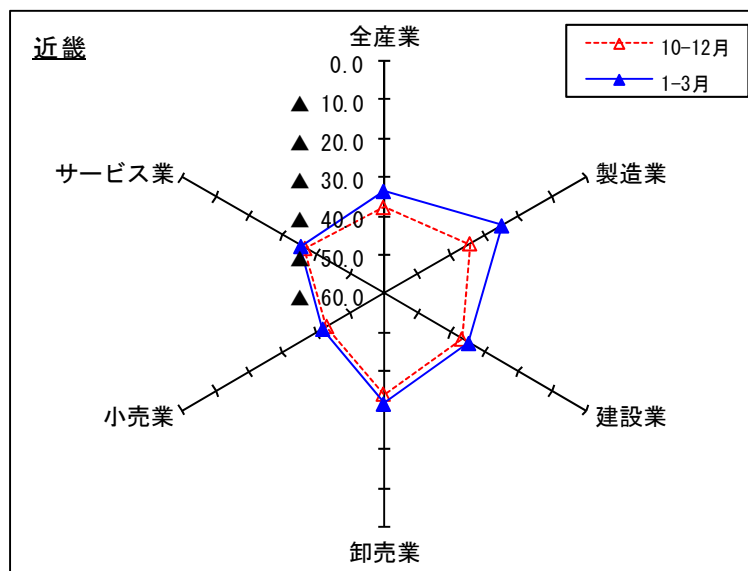
製造業の業況判断D Iは、（前期▲34.3→）▲24.9（前期差9.4ポイント増）となり、2期ぶりにマイナス幅が縮小した。

##### (3) 非製造業

非製造業の業況判断D Iは、（前期▲38.8→）▲36.8（前期差2.0ポイント増）となり、2期ぶりにマイナス幅が縮小した。

産業別にみると、卸売業で▲31.8（前期差2.4ポイント増）、建設業で▲34.7（前期差2.0ポイント増）、小売業で▲42.0（前期比1.2ポイント増）、サービス業で▲35.5（前期差1.2ポイント増）とマイナス幅が縮小した。

#### 【前期と今期の比較】



(注) D Iは前期比（季節調整値）による（毎年4-6月期に、過去に遡って季節調整値の再計算を行っている）。

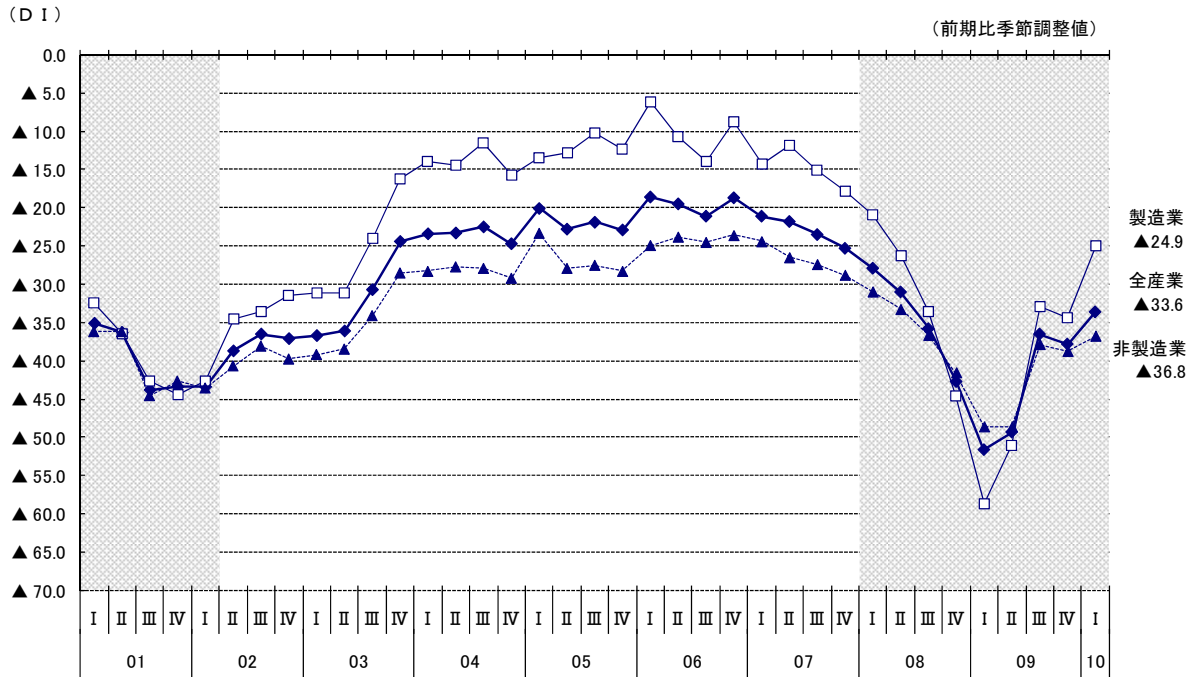
（本発表資料のお問い合わせ先）

独立行政法人中小企業基盤整備機構  
経営支援情報センター  
担当者：杉村、廣瀬、金子  
TEL：03-5470-1521

業況判断D I (「好転」-「悪化」前期比季節調整値)

	産業	2007		2008				2009				2010	前期差
		7-9月	10-12月	1-3月	4-6月	7-9月	10-12月	1-3月	4-6月	7-9月	10-12月	1-3月	
全国	全産業	▲ 24.2	▲ 26.4	▲ 29.6	▲ 32.8	▲ 36.4	▲ 42.3	▲ 50.0	▲ 43.4	▲ 38.4	▲ 36.4	▲ 34.2	2.2
近畿	全産業	▲ 23.5	▲ 25.3	▲ 27.9	▲ 31.0	▲ 35.8	▲ 42.7	▲ 51.6	▲ 49.3	▲ 36.5	▲ 37.8	▲ 33.6	4.2
	製造業	▲ 15.1	▲ 17.8	▲ 21.0	▲ 26.3	▲ 33.6	▲ 44.6	▲ 58.7	▲ 51.0	▲ 33.0	▲ 34.3	▲ 24.9	9.4
	非製造業	▲ 27.4	▲ 28.8	▲ 31.0	▲ 33.3	▲ 36.7	▲ 41.6	▲ 48.7	▲ 48.7	▲ 37.9	▲ 38.8	▲ 36.8	2.0
	建設業	▲ 31.0	▲ 32.8	▲ 36.4	▲ 39.5	▲ 38.5	▲ 43.5	▲ 49.7	▲ 50.8	▲ 36.9	▲ 36.7	▲ 34.7	2.0
	卸売業	▲ 14.2	▲ 14.0	▲ 17.1	▲ 24.3	▲ 31.1	▲ 41.4	▲ 48.1	▲ 44.8	▲ 33.9	▲ 34.2	▲ 31.8	2.4
	小売業	▲ 35.6	▲ 37.3	▲ 38.5	▲ 40.9	▲ 42.7	▲ 45.8	▲ 52.6	▲ 51.6	▲ 41.1	▲ 43.2	▲ 42.0	1.2
	サービス業	▲ 20.2	▲ 22.2	▲ 25.1	▲ 25.4	▲ 31.1	▲ 36.4	▲ 44.3	▲ 46.6	▲ 37.2	▲ 36.7	▲ 35.5	1.2

中小企業の業況判断D I の推移 (近畿地域)



[参考1]

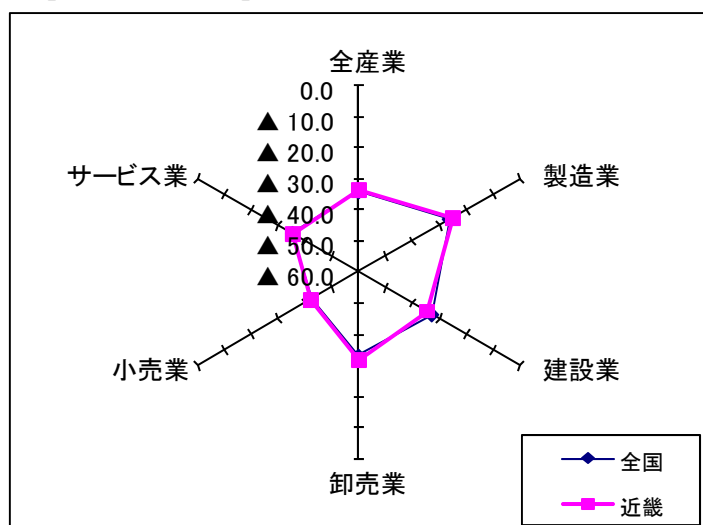
各県の中小企業の業況判断D I 推移

(前期比季節調整値)

県	産業	2007		2008				2009				2010	前期差
		7-9月	10-12月	1-3月	4-6月	7-9月	10-12月	1-3月	4-6月	7-9月	10-12月	1-3月	
福井県	全産業	▲ 17.6	▲ 24.5	▲ 28.0	▲ 28.9	▲ 36.0	▲ 43.2	▲ 51.5	▲ 48.9	▲ 52.9	▲ 39.0	▲ 35.1	3.9
	製造業	▲ 10.8	▲ 21.1	▲ 19.9	▲ 27.6	▲ 42.0	▲ 59.1	▲ 70.1	▲ 55.5	▲ 60.6	▲ 39.9	▲ 32.1	7.8
	非製造業	▲ 19.8	▲ 25.2	▲ 33.3	▲ 28.2	▲ 33.2	▲ 36.8	▲ 45.8	▲ 45.7	▲ 49.7	▲ 38.7	▲ 36.5	2.2
滋賀県	全産業	▲ 28.8	▲ 26.6	▲ 29.8	▲ 30.9	▲ 36.7	▲ 48.4	▲ 57.9	▲ 48.2	▲ 38.7	▲ 42.1	▲ 36.5	5.6
	製造業	▲ 13.0	▲ 8.2	▲ 18.6	▲ 20.5	▲ 33.2	▲ 47.5	▲ 72.3	▲ 55.1	▲ 30.8	▲ 24.9	▲ 26.4	▲ 1.5
	非製造業	▲ 35.4	▲ 34.4	▲ 36.5	▲ 35.1	▲ 38.0	▲ 48.2	▲ 52.7	▲ 46.4	▲ 41.2	▲ 46.3	▲ 40.5	5.8
京都府	全産業	▲ 27.7	▲ 34.6	▲ 36.6	▲ 40.6	▲ 45.8	▲ 48.7	▲ 54.4	▲ 50.7	▲ 39.5	▲ 36.7	▲ 33.9	2.8
	製造業	▲ 20.5	▲ 26.3	▲ 28.7	▲ 39.6	▲ 45.8	▲ 44.4	▲ 60.3	▲ 53.4	▲ 28.2	▲ 33.7	▲ 26.7	7.0
	非製造業	▲ 28.7	▲ 39.1	▲ 40.8	▲ 41.9	▲ 43.6	▲ 51.0	▲ 52.9	▲ 50.8	▲ 42.2	▲ 37.7	▲ 37.4	0.3
大阪府	全産業	▲ 21.6	▲ 23.1	▲ 22.9	▲ 27.8	▲ 32.7	▲ 42.7	▲ 51.7	▲ 53.1	▲ 35.3	▲ 38.3	▲ 34.7	3.6
	製造業	▲ 16.6	▲ 16.4	▲ 14.9	▲ 20.7	▲ 28.9	▲ 48.6	▲ 60.4	▲ 55.5	▲ 30.0	▲ 33.0	▲ 26.6	6.4
	非製造業	▲ 24.1	▲ 26.4	▲ 26.7	▲ 31.2	▲ 34.4	▲ 40.1	▲ 47.7	▲ 51.9	▲ 37.6	▲ 40.3	▲ 38.1	2.2
兵庫県	全産業	▲ 23.8	▲ 22.0	▲ 27.6	▲ 32.8	▲ 34.0	▲ 37.4	▲ 52.4	▲ 53.1	▲ 37.1	▲ 39.5	▲ 29.9	9.6
	製造業	▲ 11.8	▲ 16.7	▲ 21.5	▲ 26.1	▲ 27.6	▲ 33.5	▲ 59.6	▲ 49.7	▲ 42.3	▲ 32.4	▲ 22.3	10.1
	非製造業	▲ 29.7	▲ 25.5	▲ 29.9	▲ 36.3	▲ 36.6	▲ 39.7	▲ 48.4	▲ 54.5	▲ 34.7	▲ 41.0	▲ 33.0	8.0
奈良県	全産業	▲ 26.8	▲ 24.9	▲ 29.0	▲ 31.0	▲ 36.4	▲ 40.3	▲ 44.4	▲ 39.7	▲ 26.3	▲ 31.7	▲ 30.2	1.5
	製造業	▲ 19.3	▲ 18.7	▲ 24.7	▲ 25.3	▲ 35.0	▲ 38.6	▲ 43.7	▲ 36.6	▲ 20.6	▲ 37.1	▲ 20.2	16.9
	非製造業	▲ 29.6	▲ 28.8	▲ 30.4	▲ 32.9	▲ 36.9	▲ 42.1	▲ 44.5	▲ 40.7	▲ 28.6	▲ 29.7	▲ 33.9	▲ 4.2
和歌山県	全産業	▲ 22.7	▲ 25.0	▲ 29.9	▲ 31.7	▲ 36.7	▲ 41.4	▲ 50.4	▲ 45.9	▲ 35.1	▲ 31.8	▲ 33.2	▲ 1.4
	製造業	▲ 9.6	▲ 20.3	▲ 31.0	▲ 32.5	▲ 38.8	▲ 46.8	▲ 46.4	▲ 46.8	▲ 29.6	▲ 35.8	▲ 21.9	13.9
	非製造業	▲ 28.4	▲ 26.8	▲ 29.3	▲ 31.4	▲ 36.1	▲ 39.0	▲ 52.0	▲ 45.9	▲ 38.2	▲ 30.3	▲ 37.2	▲ 6.9

[参考2]

【全国との比較】2010.1-3月期



○近畿地域の時系列データについては、下記の機構のホームページをご覧ください。

→<http://www.smrj.go.jp/keiei/chosa/keikyo/jikeiretu/001223.html>

○他の地域のデータについては、下記の機構ホームページをご覧ください。

→<http://www.smrj.go.jp/keiei/chosa/keikyo/jikeiretu/000974.html>

[調査要領]

- (1) 調査時点 平成22年3月1日時点
- (2) 調査方法 近畿地域の商工会、商工会議所の経営指導員、及び中小企業団体中央会の調査員による聴き取り
- (3) 調査対象 中小企業基本法に定義する、近畿地域の中小企業

調査対象企業数及び回答状況

	調査対象企業数		有効回答企業数		有効回答率 (%)
	数	( 構成比 )	数	( 構成比 )	
製 造 業	765	( 27.6 )	726	( 27.5 )	94.9
建 設 業	334	( 12.0 )	315	( 11.9 )	94.3
卸 売 業	229	( 8.3 )	221	( 8.4 )	96.5
小 売 業	702	( 25.3 )	668	( 25.3 )	95.2
サービ業	743	( 26.8 )	709	( 26.9 )	95.4
合 計	2,773	( 100.0 )	2,639	( 100.0 )	95.2

注 : ( ) 内は構成比 (%)