

平成22年4月2日

## 第119回 中小企業景況調査（北海道地域版） （2010年1-3月期）

### 《調査結果》

#### 業況判断D I

##### (1) 全産業

2010年1-3月期の全産業の業況判断D I（「好転」-「悪化」）は、（前期▲31.9→）▲32.5（前期差▲0.6ポイント減）となり、2期ぶりにマイナス幅が拡大した。

##### (2) 製造業

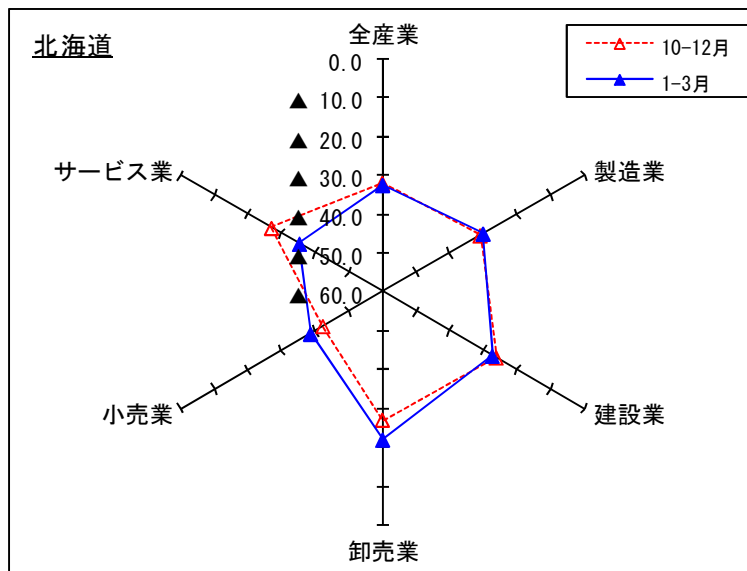
製造業の業況判断D Iは、（前期▲30.9→）▲30.0（前期差0.9ポイント増）となり、3期連続でマイナス幅が縮小した。

##### (3) 非製造業

非製造業の業況判断D Iは、（前期▲31.8→）▲32.9（前期差▲1.1ポイント減）となり、2期ぶりにマイナス幅が拡大した。

産業別にみると、卸売業で▲22.1（前期差4.9ポイント増）、小売業で▲38.5（前期差ポイント3.8増）とマイナス幅が縮小したが、サービス業で▲35.2（前期差▲8.2ポイント減）建設業で▲27.3（前期差▲1.2ポイント減）とマイナス幅が拡大した。

#### 【前期と今期の比較】



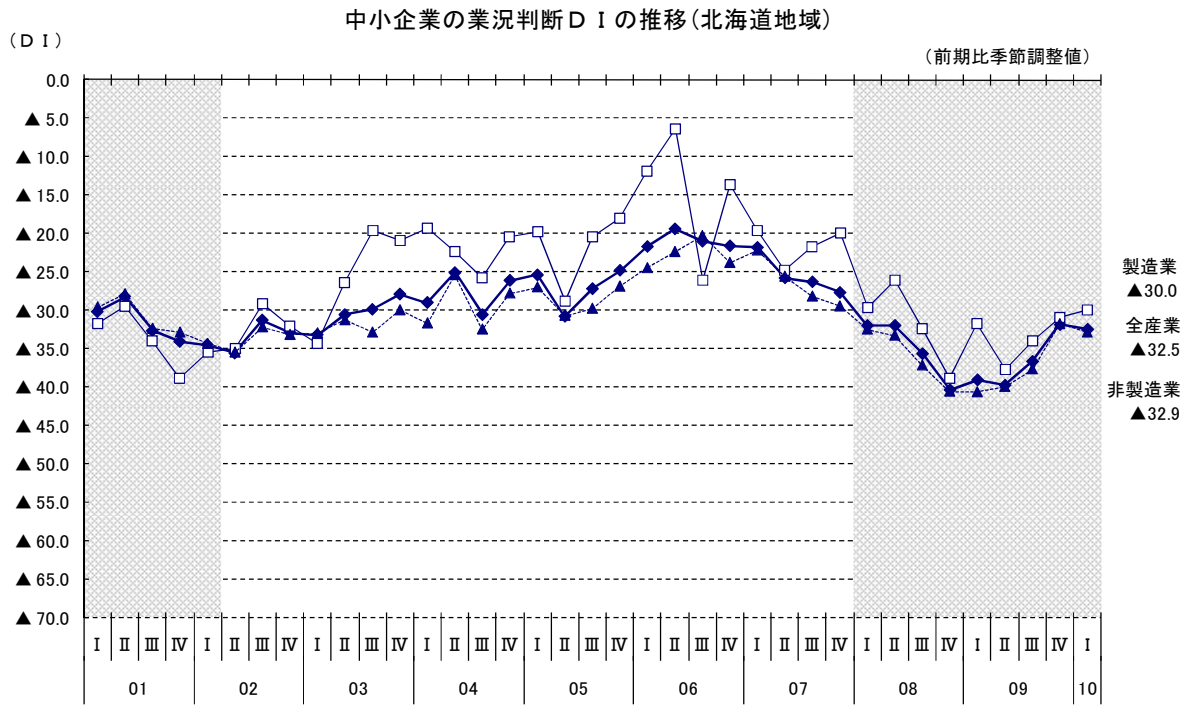
(注) D Iは前期比（季節調整値）による（毎年4-6月期に、過去に遡って季節調整値の再計算を行っている）。

（本発表資料のお問い合わせ先）

独立行政法人中小企業基盤整備機構  
経営支援情報センター  
担当者：杉村、廣瀬、金子  
TEL：03-5470-1521

業況判断D I (「好転」-「悪化」前期比季節調整値)

	産業	2007		2008				2009				2010	前期差
		7-9月	10-12月	1-3月	4-6月	7-9月	10-12月	1-3月	4-6月	7-9月	10-12月	1-3月	
全国	全産業	▲ 24.2	▲ 26.4	▲ 29.6	▲ 32.8	▲ 36.4	▲ 42.3	▲ 50.0	▲ 43.4	▲ 38.4	▲ 36.4	▲ 34.2	2.2
北海道	全産業	▲ 26.3	▲ 27.7	▲ 32.0	▲ 32.0	▲ 35.7	▲ 40.4	▲ 39.1	▲ 39.8	▲ 36.7	▲ 31.9	▲ 32.5	▲ 0.6
	製造業	▲ 21.7	▲ 20.0	▲ 29.6	▲ 26.1	▲ 32.4	▲ 38.9	▲ 31.8	▲ 37.7	▲ 34.0	▲ 30.9	▲ 30.0	0.9
	非製造業	▲ 28.2	▲ 29.5	▲ 32.5	▲ 33.3	▲ 37.2	▲ 40.6	▲ 40.7	▲ 40.0	▲ 37.7	▲ 31.8	▲ 32.9	▲ 1.1
	建設業	▲ 30.6	▲ 29.2	▲ 33.5	▲ 32.5	▲ 35.1	▲ 44.3	▲ 43.5	▲ 37.4	▲ 29.6	▲ 26.1	▲ 27.3	▲ 1.2
	卸売業	▲ 29.4	▲ 25.2	▲ 25.6	▲ 30.4	▲ 35.9	▲ 34.5	▲ 34.9	▲ 37.3	▲ 29.3	▲ 27.0	▲ 22.1	4.9
	小売業	▲ 29.4	▲ 28.2	▲ 33.7	▲ 34.8	▲ 38.3	▲ 40.7	▲ 40.7	▲ 44.7	▲ 43.9	▲ 42.3	▲ 38.5	3.8
	サービス業	▲ 24.7	▲ 33.5	▲ 32.3	▲ 34.5	▲ 38.4	▲ 40.9	▲ 40.3	▲ 39.3	▲ 41.2	▲ 27.0	▲ 35.2	▲ 8.2



[参考1]

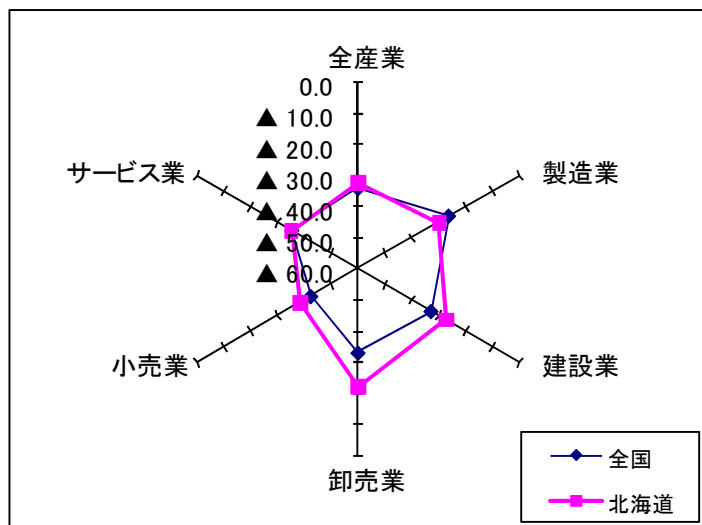
北海道の中小企業の業況判断D I 推移

(前期比季節調整値)

地域	産業	2007		2008				2009				2010	前期差
		7-9月	10-12月	1-3月	4-6月	7-9月	10-12月	1-3月	4-6月	7-9月	10-12月	1-3月	
道南・道央	全産業	▲ 26.9	▲ 26.0	▲ 35.2	▲ 32.3	▲ 36.0	▲ 41.9	▲ 40.3	▲ 42.2	▲ 39.0	▲ 34.3	▲ 34.8	▲ 0.5
	製造業	▲ 22.5	▲ 20.3	▲ 31.0	▲ 28.3	▲ 28.2	▲ 34.7	▲ 28.2	▲ 37.7	▲ 31.5	▲ 31.9	▲ 28.9	3.0
	非製造業	▲ 28.8	▲ 28.2	▲ 34.9	▲ 33.4	▲ 38.8	▲ 44.6	▲ 41.7	▲ 43.5	▲ 41.8	▲ 35.5	▲ 34.9	0.6
道北・道西	全産業	▲ 20.7	▲ 26.9	▲ 27.0	▲ 36.3	▲ 38.1	▲ 38.6	▲ 41.9	▲ 41.4	▲ 35.9	▲ 30.1	▲ 26.7	3.4
	製造業	▲ 12.4	▲ 16.3	▲ 23.4	▲ 25.6	▲ 35.5	▲ 41.0	▲ 38.1	▲ 43.6	▲ 29.5	▲ 27.6	▲ 20.3	7.3
	非製造業	▲ 23.2	▲ 29.8	▲ 28.6	▲ 39.7	▲ 38.8	▲ 37.4	▲ 43.5	▲ 40.9	▲ 38.0	▲ 30.3	▲ 28.8	1.5
道庁管内	全産業	▲ 28.5	▲ 32.6	▲ 28.1	▲ 26.8	▲ 32.5	▲ 35.7	▲ 35.6	▲ 29.2	▲ 28.5	▲ 24.1	▲ 34.0	▲ 9.9
	製造業	▲ 25.4	▲ 30.3	▲ 31.2	▲ 16.5	▲ 41.7	▲ 61.0	▲ 39.1	▲ 32.9	▲ 46.5	▲ 30.8	▲ 46.9	▲ 16.1
	非製造業	▲ 29.6	▲ 32.6	▲ 27.5	▲ 28.6	▲ 31.7	▲ 30.6	▲ 34.6	▲ 28.4	▲ 25.6	▲ 22.6	▲ 30.9	▲ 8.3

[参考2]

【全国との比較】 2010.1-3月期



○北海道地域の時系列データについては、下記の機構のホームページをご覧ください。

→<http://www.smrj.go.jp/keiei/chosa/keikyo/jikeiretu/001219.html>

○他の地域のデータについては、下記の機構ホームページをご覧ください。

→<http://www.smrj.go.jp/keiei/chosa/keikyo/jikeiretu/000974.html>

### [調査要領]

- (1) 調査時点 平成22年3月1日時点
- (2) 調査方法 北海道地域の商工会、商工会議所の経営指導員、及び中小企業団体中央会の調査員による聴き取り
- (3) 調査対象 中小企業基本法に定義する、北海道地域の中小企業

### 調査対象企業数及び回答状況

	調査対象企業数		有効回答企業数		有効回答率 (%)
	数	(構成比 %)	数	(構成比 %)	
製造業	170	( 21.4 )	166	( 21.7 )	97.6
建設業	132	( 16.6 )	129	( 16.9 )	97.7
卸売業	79	( 10.0 )	73	( 9.6 )	92.4
小売業	194	( 24.5 )	187	( 24.5 )	96.4
サービス業	218	( 27.5 )	209	( 27.3 )	95.9
合計	793	( 100.0 )	764	( 100.0 )	96.3

注： ( ) 内は構成比 (%)