

平成22年4月2日

第119回 中小企業景況調査（中国地域版） （2010年1-3月期）

《調査結果》

業況判断D I

(1) 全産業

2010年1-3月期の全産業の業況判断D I（「好転」-「悪化」）は、（前期▲35.2→）▲34.6（前期差0.6ポイント増）となり、4期連続でマイナス幅が縮小した。

(2) 製造業

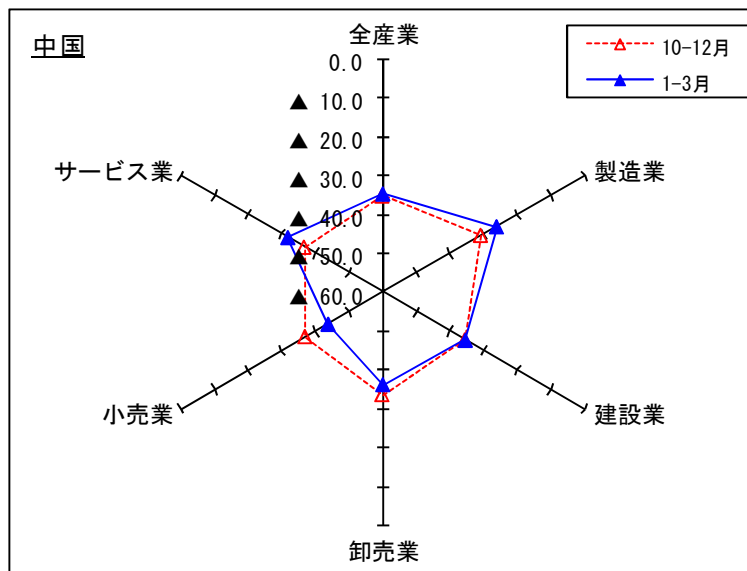
製造業の業況判断D Iは、（前期▲30.7→）▲26.1（前期差4.6ポイント増）となり、4期連続でマイナス幅が縮小した。

(3) 非製造業

非製造業の業況判断D Iは、（前期▲36.4→）▲37.3（前期差▲0.9ポイント減）となり、2期ぶりにマイナス幅が拡大した。

産業別にみると、サービス業で▲31.7（前期差5.1ポイント増）とマイナス幅が縮小、建設業で▲35.4（前期差0.0ポイント）と横ばいであったが、小売業で▲43.7（前期差▲6.6ポイント減）、卸売業で▲36.3（前期差▲2.7ポイント減）とマイナス幅が拡大した。

【前期と今期の比較】



(注) D Iは前期比（季節調整値）による（毎年4-6月期に、過去に遡って季節調整値の再計算を行っている）。

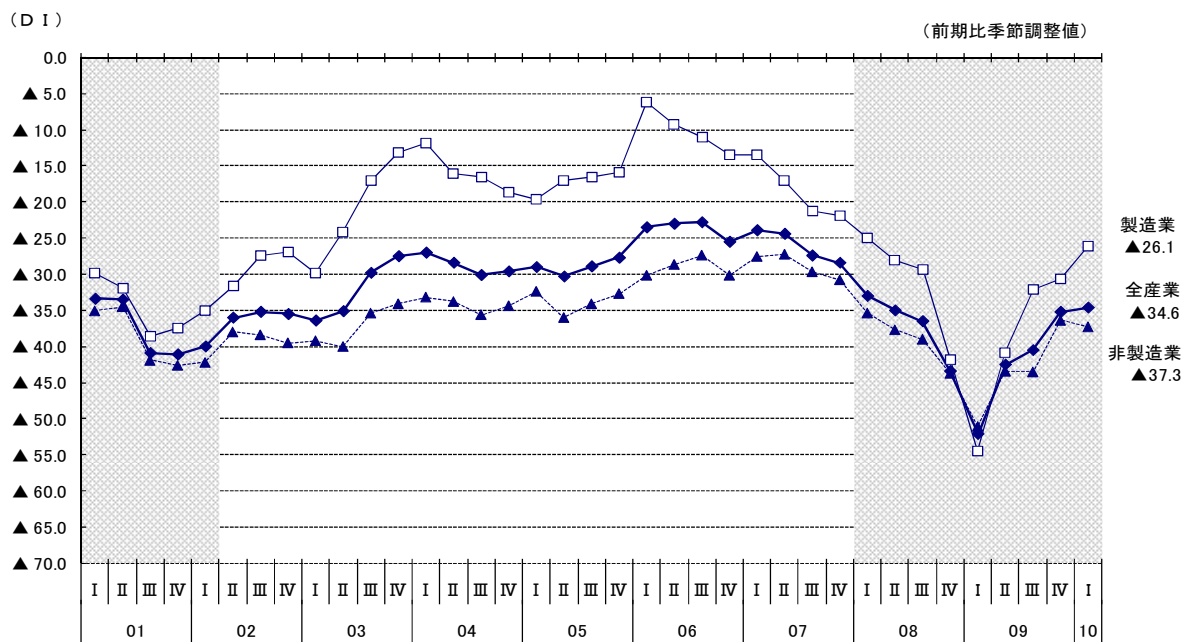
（本発表資料のお問い合わせ先）

独立行政法人中小企業基盤整備機構
経営支援情報センター
担当者：杉村、廣瀬、金子
TEL：03-5470-1521

業況判断D I (「好転」-「悪化」前期比季節調整値)

	産業	2007		2008				2009				2010	前期差
		7-9月	10-12月	1-3月	4-6月	7-9月	10-12月	1-3月	4-6月	7-9月	10-12月	1-3月	
全国	全産業	▲ 24.2	▲ 26.4	▲ 29.6	▲ 32.8	▲ 36.4	▲ 42.3	▲ 50.0	▲ 43.4	▲ 38.4	▲ 36.4	▲ 34.2	2.2
中国	全産業	▲ 27.4	▲ 28.4	▲ 33.0	▲ 35.0	▲ 36.5	▲ 43.4	▲ 52.1	▲ 42.5	▲ 40.5	▲ 35.2	▲ 34.6	0.6
	製造業	▲ 21.3	▲ 21.9	▲ 25.0	▲ 28.1	▲ 29.4	▲ 41.9	▲ 54.5	▲ 40.9	▲ 32.1	▲ 30.7	▲ 26.1	4.6
	非製造業	▲ 29.7	▲ 30.8	▲ 35.4	▲ 37.7	▲ 39.0	▲ 43.7	▲ 51.0	▲ 43.4	▲ 43.5	▲ 36.4	▲ 37.3	▲ 0.9
	建設業	▲ 31.9	▲ 33.1	▲ 36.4	▲ 36.9	▲ 41.3	▲ 47.3	▲ 46.7	▲ 42.4	▲ 43.8	▲ 35.4	▲ 35.4	0.0
	卸売業	▲ 32.7	▲ 23.4	▲ 26.8	▲ 29.5	▲ 36.9	▲ 45.3	▲ 57.9	▲ 48.6	▲ 43.8	▲ 33.6	▲ 36.3	▲ 2.7
	小売業	▲ 32.2	▲ 34.6	▲ 39.0	▲ 44.1	▲ 48.5	▲ 44.9	▲ 55.6	▲ 47.1	▲ 44.6	▲ 37.1	▲ 43.7	▲ 6.6
	サービス業	▲ 24.1	▲ 26.7	▲ 34.7	▲ 34.5	▲ 28.2	▲ 40.0	▲ 48.8	▲ 40.7	▲ 40.6	▲ 36.8	▲ 31.7	5.1

中小企業の業況判断D I の推移(中国地域)



[参考1]

各県の中小企業の業況判断D I 推移

(前期比季節調整値)

県	産業	2007		2008				2009				2010	前期差
		7-9月	10-12月	1-3月	4-6月	7-9月	10-12月	1-3月	4-6月	7-9月	10-12月	1-3月	
鳥取県	全産業	▲ 33.3	▲ 32.2	▲ 37.3	▲ 37.4	▲ 36.9	▲ 44.0	▲ 51.9	▲ 42.3	▲ 41.1	▲ 31.4	▲ 15.6	15.8
	製造業	▲ 27.3	▲ 31.0	▲ 25.0	▲ 26.7	▲ 30.8	▲ 39.2	▲ 53.4	▲ 46.9	▲ 25.5	▲ 19.6	▲ 23.2	▲ 3.6
	非製造業	▲ 35.8	▲ 32.7	▲ 42.4	▲ 40.6	▲ 39.4	▲ 45.4	▲ 51.3	▲ 40.3	▲ 46.3	▲ 35.1	▲ 11.9	23.2
島根県	全産業	▲ 28.2	▲ 23.5	▲ 33.7	▲ 34.8	▲ 38.1	▲ 43.4	▲ 45.1	▲ 45.1	▲ 40.3	▲ 33.0	▲ 35.1	▲ 2.1
	製造業	▲ 31.8	▲ 10.9	▲ 34.4	▲ 34.7	▲ 41.0	▲ 47.8	▲ 46.7	▲ 44.4	▲ 34.1	▲ 22.8	▲ 16.9	5.9
	非製造業	▲ 26.6	▲ 26.9	▲ 34.2	▲ 35.3	▲ 36.6	▲ 42.0	▲ 45.3	▲ 45.8	▲ 41.3	▲ 35.5	▲ 41.2	▲ 5.7
岡山県	全産業	▲ 26.9	▲ 27.1	▲ 33.1	▲ 41.3	▲ 44.0	▲ 48.3	▲ 54.0	▲ 45.9	▲ 37.3	▲ 34.3	▲ 30.6	3.7
	製造業	▲ 13.7	▲ 20.2	▲ 21.7	▲ 30.7	▲ 37.6	▲ 49.9	▲ 60.9	▲ 34.9	▲ 15.6	▲ 24.2	▲ 20.6	3.6
	非製造業	▲ 33.1	▲ 32.1	▲ 38.8	▲ 45.0	▲ 46.3	▲ 48.9	▲ 50.8	▲ 49.7	▲ 45.7	▲ 39.1	▲ 35.8	3.3
広島県	全産業	▲ 22.4	▲ 21.0	▲ 27.4	▲ 30.2	▲ 32.3	▲ 33.9	▲ 46.3	▲ 33.7	▲ 35.1	▲ 33.0	▲ 40.9	▲ 7.9
	製造業	▲ 14.5	▲ 12.0	▲ 21.1	▲ 13.2	▲ 16.6	▲ 27.6	▲ 49.0	▲ 37.1	▲ 32.9	▲ 32.6	▲ 28.2	4.4
	非製造業	▲ 25.7	▲ 24.7	▲ 30.0	▲ 36.2	▲ 38.4	▲ 36.2	▲ 45.4	▲ 32.4	▲ 35.8	▲ 32.9	▲ 45.1	▲ 12.2
山口県	全産業	▲ 29.3	▲ 36.2	▲ 33.4	▲ 35.0	▲ 35.0	▲ 47.4	▲ 59.0	▲ 48.3	▲ 48.6	▲ 40.6	▲ 40.3	0.3
	製造業	▲ 26.3	▲ 33.0	▲ 27.4	▲ 37.5	▲ 28.2	▲ 45.6	▲ 60.5	▲ 47.9	▲ 47.9	▲ 46.3	▲ 34.8	11.5
	非製造業	▲ 31.0	▲ 36.4	▲ 34.9	▲ 34.7	▲ 37.6	▲ 46.9	▲ 58.4	▲ 49.2	▲ 49.1	▲ 39.0	▲ 41.0	▲ 2.0

