

平成21年12月15日

## 第118回 中小企業景況調査（東北地域版） （2009年10-12月期）

### 《調査結果》

#### 業況判断D I

##### (1) 全産業

2009年10-12月期の全産業の業況判断D I（「好転」－「悪化」）は、（前期▲38.7→）▲36.7（前期差2.0ポイント増）となり、3期連続でマイナス幅が縮小した。

##### (2) 製造業

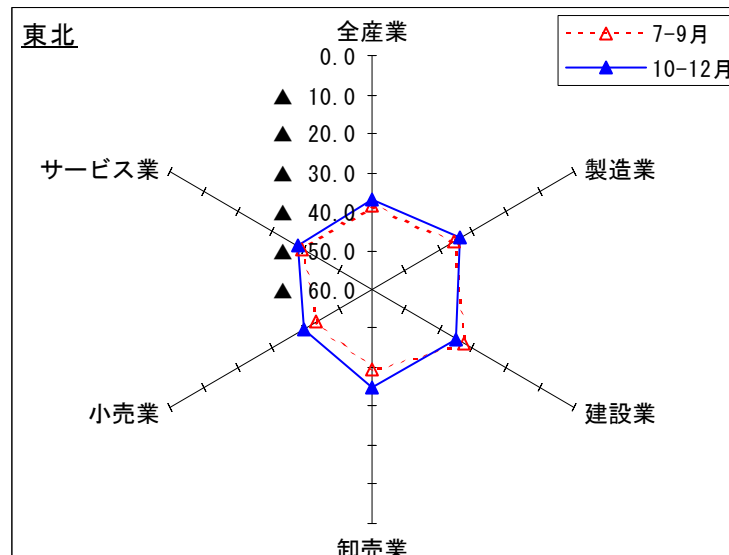
製造業の業況判断D Iは、（前期▲36.1→）▲33.9（前期差2.2ポイント増）となり、3期連続でマイナス幅が縮小した。

##### (3) 非製造業

非製造業の業況判断D Iは、（前期▲39.6→）▲37.5（前期差2.1ポイント増）となり、3期連続でマイナス幅が縮小した。

産業別にみると、建設業で▲35.0（前期差▲2.4ポイント減）とマイナス幅が拡大したが、卸売業で▲35.1（前期差4.6ポイント増）、小売業で▲39.9（前期差3.7ポイント増）、サービス業で▲37.8（前期差1.5ポイント増）とマイナス幅が縮小した。

#### 【前期と今期の比較】



(注) D Iは前期比（季節調整値）による（毎年4-6月期に、過去に遡って季節調整値の再計算を行っている）。

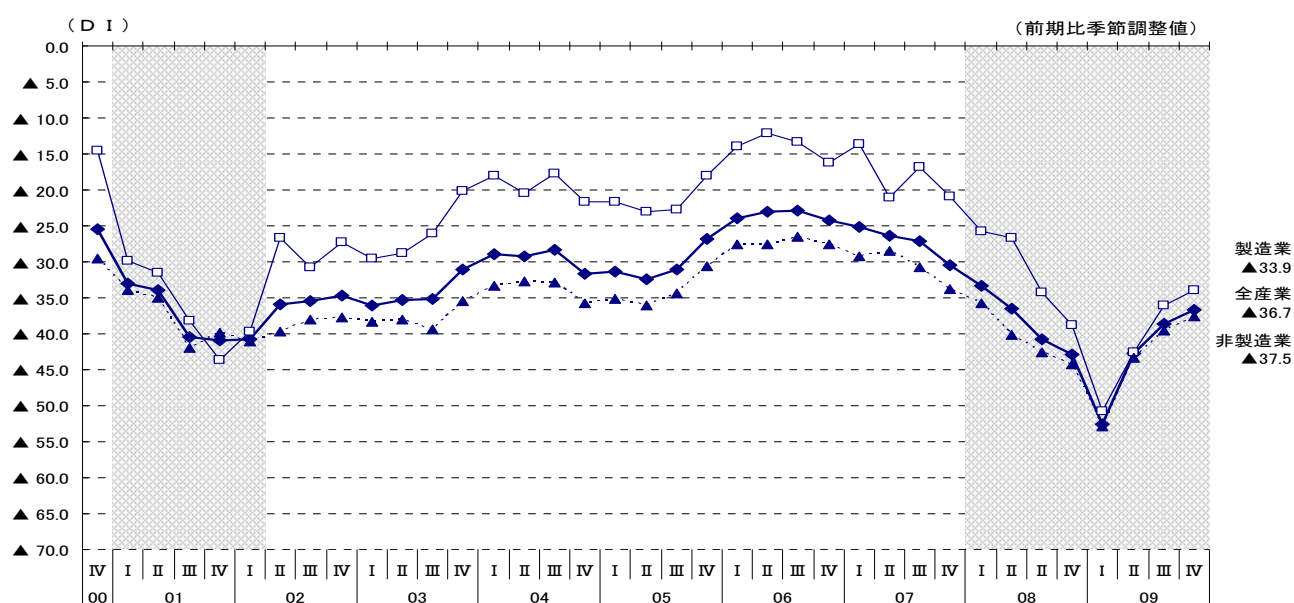
（本発表資料のお問い合わせ先）

独立行政法人中小企業基盤整備機構  
経営支援情報センター  
担当者：杉村、廣瀬、金子  
TEL：03-5470-1521

業況判断D I (「好転」-「悪化」前期比季節調整値)

	産 業	2007			2008			2009			前期差		
		4-6月	7-9月	10-12月	1-3月	4-6月	7-9月	10-12月	1-3月	4-6月		7-9月	10-12月
全国	全産業	▲ 23.3	▲ 24.2	▲ 26.4	▲ 29.6	▲ 32.8	▲ 36.4	▲ 42.3	▲ 50.0	▲ 43.4	▲ 38.4	▲ 36.4	2.0
東北	全産業	▲ 26.4	▲ 27.1	▲ 30.4	▲ 33.3	▲ 36.5	▲ 40.8	▲ 42.9	▲ 52.5	▲ 42.7	▲ 38.7	▲ 36.7	2.0
	製造業	▲ 21.1	▲ 16.8	▲ 20.9	▲ 25.7	▲ 26.6	▲ 34.3	▲ 38.8	▲ 50.8	▲ 42.5	▲ 36.1	▲ 33.9	2.2
	非製造業	▲ 28.5	▲ 30.7	▲ 33.8	▲ 35.7	▲ 40.1	▲ 42.6	▲ 44.2	▲ 52.9	▲ 43.3	▲ 39.6	▲ 37.5	2.1
	建設業	▲ 27.2	▲ 29.5	▲ 38.4	▲ 36.2	▲ 36.0	▲ 39.2	▲ 39.7	▲ 51.9	▲ 43.5	▲ 32.6	▲ 35.0	▲ 2.4
	卸売業	▲ 24.1	▲ 20.1	▲ 20.1	▲ 19.6	▲ 28.6	▲ 32.9	▲ 42.2	▲ 45.6	▲ 50.2	▲ 39.7	▲ 35.1	4.6
	小売業	▲ 32.2	▲ 35.4	▲ 37.3	▲ 36.5	▲ 44.7	▲ 47.5	▲ 45.5	▲ 55.0	▲ 43.6	▲ 43.6	▲ 39.9	3.7
	サービス業	▲ 26.6	▲ 27.6	▲ 31.6	▲ 37.1	▲ 40.3	▲ 40.6	▲ 46.4	▲ 52.0	▲ 42.0	▲ 39.3	▲ 37.8	1.5

中小企業の業況判断D I の推移(東北地域)



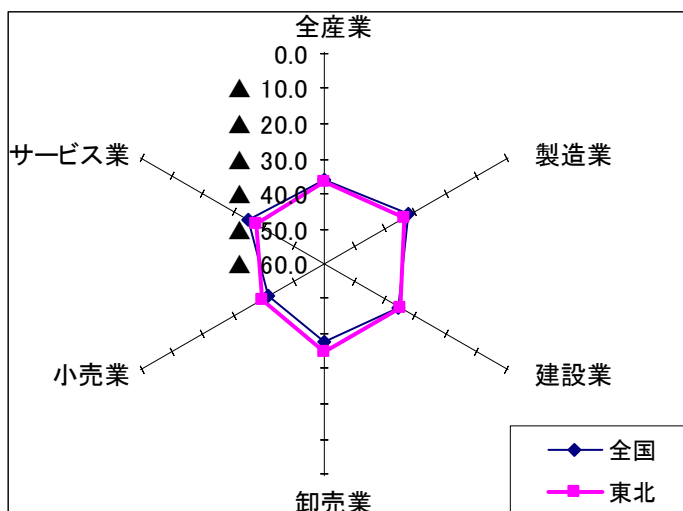
[参考1]

各県の中小企業の業況判断D I 推移

県	産 業	2007			2008			2009			前期差		
		4-6月	7-9月	10-12月	1-3月	4-6月	7-9月	10-12月	1-3月	4-6月		7-9月	10-12月
青森県	全産業	▲ 34.6	▲ 36.7	▲ 35.8	▲ 36.0	▲ 41.8	▲ 43.8	▲ 50.3	▲ 51.7	▲ 41.1	▲ 40.6	▲ 42.6	▲ 2.0
	製造業	▲ 21.9	▲ 25.8	▲ 28.6	▲ 26.9	▲ 25.4	▲ 31.6	▲ 41.5	▲ 34.9	▲ 23.6	▲ 38.4	▲ 54.9	▲ 16.5
	非製造業	▲ 39.6	▲ 40.4	▲ 37.4	▲ 38.8	▲ 46.9	▲ 46.7	▲ 51.8	▲ 56.2	▲ 47.1	▲ 41.1	▲ 39.2	1.9
岩手県	全産業	▲ 23.0	▲ 22.1	▲ 26.9	▲ 29.7	▲ 30.3	▲ 40.5	▲ 37.7	▲ 47.2	▲ 39.9	▲ 36.3	▲ 36.4	▲ 0.1
	製造業	▲ 18.8	▲ 13.6	▲ 31.1	▲ 19.1	▲ 20.6	▲ 37.4	▲ 36.2	▲ 47.0	▲ 43.8	▲ 29.5	▲ 31.8	▲ 2.3
	非製造業	▲ 24.9	▲ 23.3	▲ 27.2	▲ 32.4	▲ 34.1	▲ 39.9	▲ 40.6	▲ 46.1	▲ 39.1	▲ 37.8	▲ 39.0	▲ 1.2
宮城県	全産業	▲ 23.9	▲ 32.4	▲ 33.5	▲ 37.4	▲ 43.1	▲ 41.9	▲ 46.6	▲ 55.7	▲ 49.0	▲ 45.1	▲ 46.6	▲ 1.5
	製造業	▲ 26.6	▲ 30.5	▲ 31.2	▲ 28.7	▲ 37.4	▲ 36.4	▲ 30.1	▲ 56.5	▲ 45.4	▲ 40.4	▲ 52.4	▲ 12.0
	非製造業	▲ 22.9	▲ 33.8	▲ 33.7	▲ 40.0	▲ 44.5	▲ 44.4	▲ 51.3	▲ 55.5	▲ 50.1	▲ 47.8	▲ 45.0	2.8
秋田県	全産業	▲ 23.7	▲ 23.8	▲ 28.9	▲ 32.2	▲ 37.4	▲ 40.6	▲ 41.7	▲ 50.8	▲ 39.5	▲ 38.5	▲ 29.0	9.5
	製造業	▲ 13.4	▲ 13.7	▲ 14.8	▲ 16.3	▲ 21.8	▲ 28.5	▲ 30.1	▲ 42.7	▲ 36.7	▲ 41.5	▲ 22.6	18.9
	非製造業	▲ 26.9	▲ 27.4	▲ 35.7	▲ 37.7	▲ 42.2	▲ 44.1	▲ 47.6	▲ 53.0	▲ 40.6	▲ 36.9	▲ 32.6	4.3
山形県	全産業	▲ 27.2	▲ 19.8	▲ 29.0	▲ 31.3	▲ 31.1	▲ 39.0	▲ 42.5	▲ 52.0	▲ 39.4	▲ 32.7	▲ 31.6	1.1
	製造業	▲ 21.7	▲ 2.7	▲ 14.6	▲ 28.5	▲ 29.1	▲ 37.3	▲ 51.3	▲ 60.0	▲ 54.1	▲ 34.3	▲ 30.1	4.2
	非製造業	▲ 29.7	▲ 27.9	▲ 34.5	▲ 32.0	▲ 31.9	▲ 40.8	▲ 38.4	▲ 48.3	▲ 34.6	▲ 33.4	▲ 31.5	1.9
福島県	全産業	▲ 27.2	▲ 28.3	▲ 30.8	▲ 32.5	▲ 37.0	▲ 38.6	▲ 40.3	▲ 56.0	▲ 46.7	▲ 39.0	▲ 36.6	2.4
	製造業	▲ 24.3	▲ 18.3	▲ 17.1	▲ 31.5	▲ 24.5	▲ 33.0	▲ 48.8	▲ 56.5	▲ 48.0	▲ 34.6	▲ 24.9	9.7
	非製造業	▲ 28.0	▲ 31.6	▲ 35.5	▲ 32.8	▲ 41.0	▲ 40.5	▲ 37.7	▲ 55.6	▲ 47.0	▲ 40.9	▲ 40.2	0.7

[参考2]

【全国との比較】 2009.10-12月期



○東北地域の時系列データについては、下記の機構のホームページをご覧ください。

→<http://www.smrj.go.jp/keiei/chosa/keikyo/jikeiretu/001220.html>

○他の地域のデータについては、下記の機構ホームページをご覧ください。

→<http://www.smrj.go.jp/keiei/chosa/keikyo/jikeiretu/000974.html>

### [調査要領]

- (1) 調査時点 平成21年11月15日時点
- (2) 調査方法 東北地域の商工会、商工会議所の経営指導員、及び中小企業団体中央会の調査員による聴き取り
- (3) 調査対象 中小企業基本法に定義する、東北地域の中小企業

### 調査対象企業数及び回答状況

	調査対象企業数		有効回答企業数		有効回答率 (%)
	数	( 構成比 )	数	( 構成比 )	
製造業	470	( 23.6 )	455	( 23.4 )	96.8
建設業	273	( 13.7 )	266	( 13.7 )	97.4
卸売業	100	( 5.0 )	99	( 5.1 )	99.0
小売業	554	( 27.8 )	543	( 27.9 )	98.0
サービス業	597	( 29.9 )	581	( 29.9 )	97.3
合計	1,994	( 100.0 )	1,944	( 100.0 )	97.5

注 : ( ) 内は構成比 (%)