

平成21年7月1日

第116回 中小企業景況調査（中部地域版） （2009年4 - 6月期）

《調査結果》

業況判断D I

(1) 全産業

2009年4 - 6月期の全産業の業況判断D I（「好転」 - 「悪化」）は、46.4（前期差6.6ポイント）となり、11期ぶりにマイナス幅が縮小した。

(2) 製造業

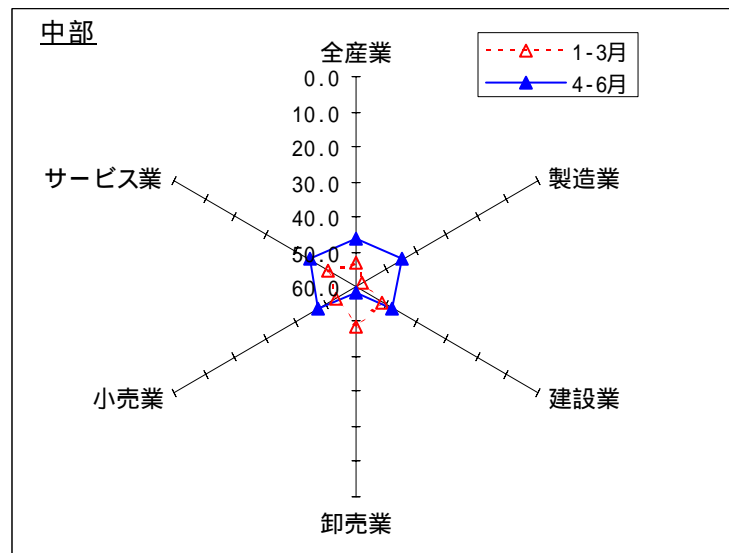
製造業の業況判断D Iは、44.5（前期差13.0ポイント）となり、4期ぶりにマイナス幅が縮小した。

(3) 非製造業

非製造業の業況判断D Iは、47.2（前期差4.6ポイント）となり、8期ぶりにマイナス幅が縮小した。

産業別にみると、卸売業で58.3（前期差9.9ポイント）とマイナス幅が拡大したが、サービス業で44.7（前期差6.3ポイント）、小売業で47.5（前期差5.5ポイント）、建設業で48.2（前期差3.4ポイント）とそれぞれマイナス幅が縮小した。

【前期と今期の比較】



（注）D Iは前期比（季節調整値）による（毎年4-6月期に、過去に遡って季節調整値の再計算を行っている）。

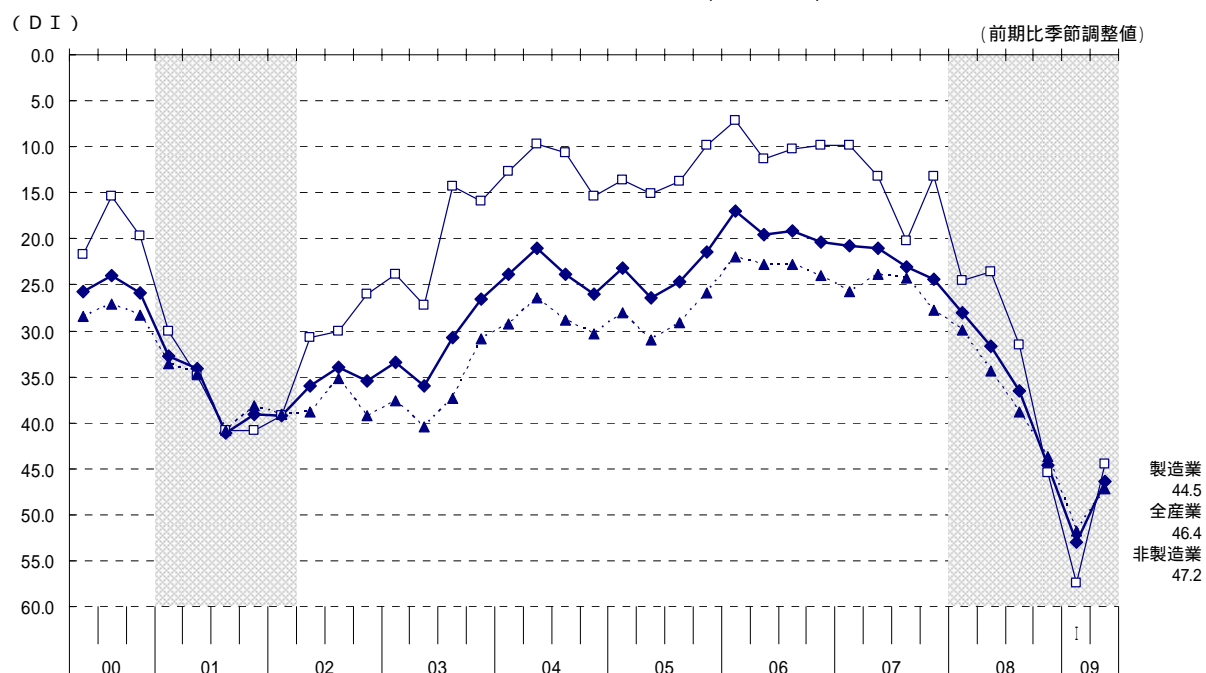
（本発表資料のお問い合わせ先）

独立行政法人中小企業基盤整備機構
経営支援情報センター
担当者：佐藤、廣瀬、金子
TEL：03-5470-1521

業況判断D I (「好転」-「悪化」前期比季節調整値)

	産業	2006	2007				2008				2009		前期差
		10-12月	1-3月	4-6月	7-9月	10-12月	1-3月	4-6月	7-9月	10-12月	1-3月	4-6月	
全国	全産業	20.6	21.3	23.3	24.2	26.4	29.6	32.8	36.4	42.3	50.0	43.4	6.6
中部	全産業	20.4	20.7	21.1	23.0	24.4	28.1	31.7	36.6	44.6	53.0	46.4	6.6
	製造業	9.9	9.9	13.2	20.2	13.2	24.5	23.6	31.5	45.5	57.5	44.5	13.0
	非製造業	24.0	25.7	23.9	24.3	27.8	29.9	34.4	38.8	43.7	51.8	47.2	4.6
	建設業	19.2	20.2	21.6	21.3	25.4	33.8	36.7	40.7	46.6	51.6	48.2	3.4
	卸売業	19.3	24.3	26.0	25.7	33.2	28.4	32.5	38.5	46.2	48.4	58.3	9.9
	小売業	30.8	30.2	27.5	30.1	30.0	32.9	36.7	40.3	44.3	53.0	47.5	5.5
	サービス業	20.8	23.2	20.8	18.7	26.2	24.6	32.0	36.5	41.7	51.0	44.7	6.3

中小企業の業況判断D I の推移(中部地域)



[参考1]

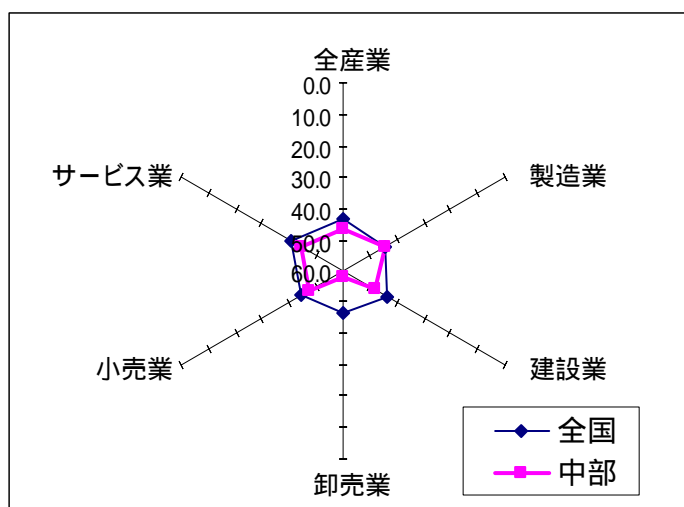
各県の中小企業の業況判断D I 推移

(前期比季節調整値)

県	産業	2006	2007				2008				2009		前期差
		10-12月	1-3月	4-6月	7-9月	10-12月	1-3月	4-6月	7-9月	10-12月	1-3月	4-6月	
富山県	全産業	17.4	19.7	21.3	26.2	28.1	29.5	32.0	29.8	45.4	49.9	35.2	14.7
	製造業	9.7	8.8	16.8	29.6	14.0	26.2	23.2	24.3	45.9	56.5	32.1	24.4
	非製造業	20.0	24.4	23.0	26.1	33.1	30.7	35.4	33.6	44.1	46.8	36.9	9.9
石川県	全産業	19.0	33.5	16.6	19.2	24.4	25.1	32.1	41.3	46.2	55.3	44.7	10.6
	製造業	5.8	11.1	4.2	12.2	1.9	13.7	21.8	34.5	50.6	48.5	47.3	1.2
	非製造業	25.7	40.3	21.7	20.3	31.0	25.8	34.8	42.4	46.7	54.9	44.1	10.8
岐阜県	全産業	20.2	23.3	22.4	20.9	29.2	30.0	35.5	38.2	44.2	53.2	51.6	1.6
	製造業	10.1	13.9	17.9	13.8	21.8	22.9	24.8	33.3	42.2	49.5	50.1	0.6
	非製造業	23.4	26.6	24.2	23.0	31.4	32.3	39.3	39.5	44.7	54.5	52.1	2.4
愛知県	全産業	20.2	18.6	16.9	21.3	19.4	23.9	26.7	34.6	45.5	51.5	50.6	0.9
	製造業	10.6	8.2	10.7	21.2	9.2	25.3	24.7	38.0	51.2	62.6	50.3	12.3
	非製造業	23.8	24.0	19.5	22.2	22.9	23.7	27.3	34.1	41.6	47.2	50.1	2.9
三重県	全産業	24.0	15.1	27.9	25.3	24.6	33.5	34.0	38.0	44.2	56.0	48.5	7.5
	製造業	13.3	6.2	18.1	19.3	18.3	24.4	23.2	24.3	38.2	58.6	42.6	16.0
	非製造業	28.9	18.5	31.4	27.7	27.6	36.6	37.3	43.0	46.5	54.7	50.5	4.2

[参考2]

【全国との比較】2009.4-6月期



中部地域の時系列データについては、下記の機構のホームページをご覧ください。

<http://www.smrj.go.jp/keiei/chosa/keikyo/jikeiretu/001222.html>

他の地域のデータについては、下記の機構ホームページをご覧ください。

<http://www.smrj.go.jp/keiei/chosa/keikyo/jikeiretu/000974.html>

[調査要領]

- (1) 調査時点 平成 2 1 年 6 月 1 日時点
- (2) 調査方法 中部地域の商工会、商工会議所の経営指導員、及び中小企業団体中央会の調査員による聴き取り
- (3) 調査対象 中小企業基本法に定義する、中部地域の中小企業

調査対象企業数及び回答状況

	調査対象企業数		有効回答企業数		有効回答率 (%)
	数	(%)	数	(%)	
製 造 業	605	(25.1)	599	(25.5)	99.0
建 設 業	315	(13.1)	303	(12.9)	96.2
卸 売 業	167	(6.9)	160	(6.8)	95.8
小 売 業	586	(24.3)	577	(24.6)	98.5
サ ー ビ ス 業	734	(30.6)	706	(30.2)	96.2
合 計	2,407	(100.0)	2,345	(100.0)	97.4

注 : () 内は構成比 (%)