

平成21年4月3日

## 第115回 中小企業景況調査（東北地域版） （2009年1-3月期）

### 《調査結果》

#### 業況判断D I

##### (1) 全産業

2009年1-3月期の全産業の業況判断D I（「好転」－「悪化」）は、▲52.5（前期差▲9.8ポイント）となり、10期連続してマイナス幅が拡大した。

##### (2) 製造業

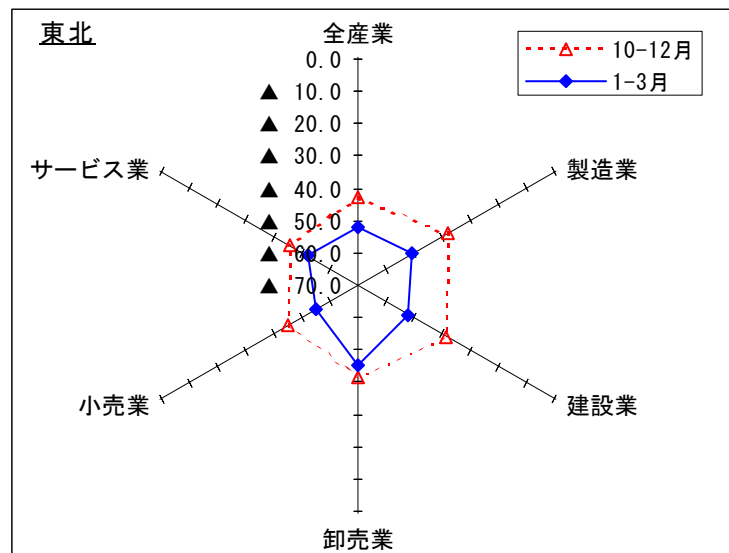
製造業の業況判断D Iは、▲50.8（前期差▲12.7ポイント）となり、3期連続してマイナス幅が拡大した。

##### (3) 非製造業

非製造業の業況判断D Iは、▲52.9（前期差▲9.0ポイント）となり、7期連続してマイナス幅が拡大した。

産業別にみると、建設業で▲51.9（前期差▲13.0ポイント）、小売業で▲55.0（前期差▲9.3ポイント）、サービス業で▲52.0（前期差▲6.0ポイント）、卸売業で▲45.6（前期差▲3.9ポイント）とそれぞれマイナス幅が拡大した。

#### 【前期と今期の比較】



(注) D Iは前期比（季節調整値）による。

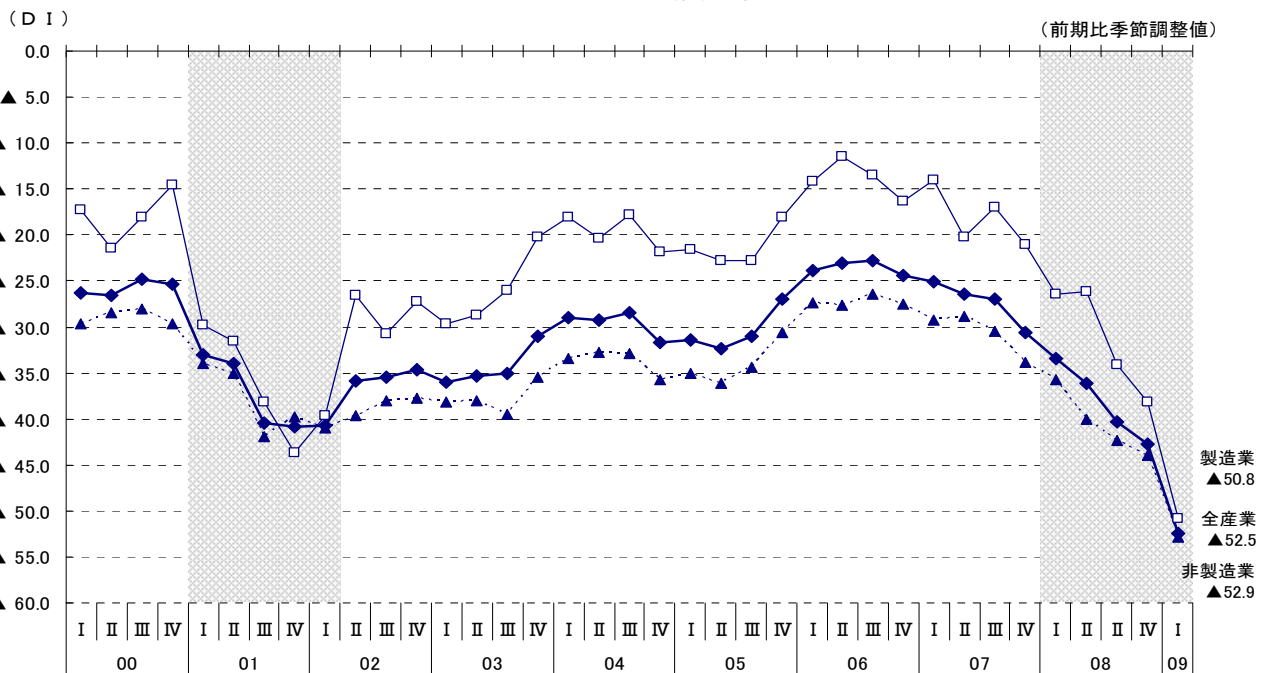
(本発表資料のお問い合わせ先)

独立行政法人中小企業基盤整備機構  
経営支援情報センター  
担当者：西橋、廣瀬、今里  
TEL：03-5470-1521

業況判断D I (「好転」-「悪化」前期比季節調整値)

	産 業	2006		2007				2008				2009	前期差
		7-9月	10-12月	1-3月	4-6月	7-9月	10-12月	1-3月	4-6月	7-9月	10-12月	1-3月	
全国	全産業	▲ 20.4	▲ 20.6	▲ 21.4	▲ 23.5	▲ 24.0	▲ 26.4	▲ 29.8	▲ 32.5	▲ 35.9	▲ 42.0	▲ 50.0	▲ 8.0
東北	全産業	▲ 22.8	▲ 24.4	▲ 25.1	▲ 26.4	▲ 26.9	▲ 30.6	▲ 33.4	▲ 36.2	▲ 40.3	▲ 42.7	▲ 52.5	▲ 9.8
	製造業	▲ 13.5	▲ 16.3	▲ 14.0	▲ 20.2	▲ 17.0	▲ 21.0	▲ 26.4	▲ 26.2	▲ 34.1	▲ 38.1	▲ 50.8	▲ 12.7
	非製造業	▲ 26.4	▲ 27.5	▲ 29.2	▲ 28.8	▲ 30.5	▲ 33.9	▲ 35.7	▲ 40.1	▲ 42.3	▲ 43.9	▲ 52.9	▲ 9.0
	建設業	▲ 27.6	▲ 24.8	▲ 26.3	▲ 26.3	▲ 29.9	▲ 38.0	▲ 37.2	▲ 35.6	▲ 39.3	▲ 38.9	▲ 51.9	▲ 13.0
	卸売業	▲ 15.1	▲ 15.2	▲ 22.3	▲ 25.2	▲ 19.8	▲ 20.0	▲ 18.9	▲ 28.8	▲ 32.2	▲ 41.7	▲ 45.6	▲ 3.9
	小売業	▲ 28.3	▲ 32.0	▲ 32.6	▲ 32.6	▲ 35.3	▲ 37.2	▲ 36.3	▲ 44.8	▲ 47.3	▲ 45.7	▲ 55.0	▲ 9.3
	サービス業	▲ 26.3	▲ 27.1	▲ 28.5	▲ 27.0	▲ 27.0	▲ 31.0	▲ 38.0	▲ 40.2	▲ 40.4	▲ 46.0	▲ 52.0	▲ 6.0

中小企業の業況判断D Iの推移(東北地域)



[参考1]

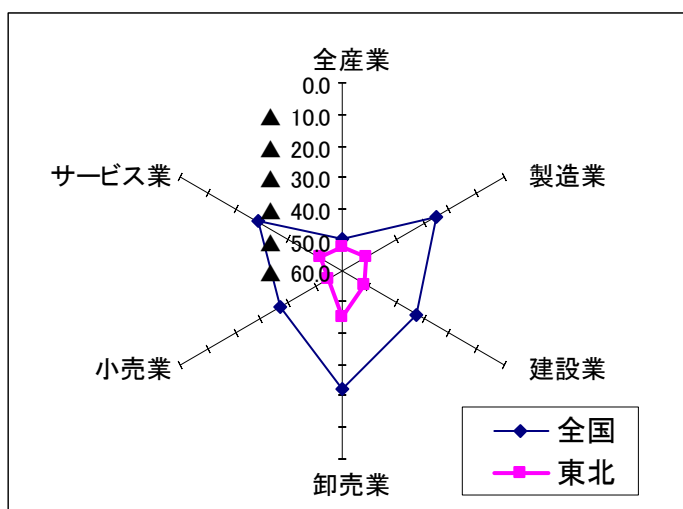
各県の中小企業の業況判断D I 推移

(前期比季節調整値)

県	産 業	2006		2007				2008				2009	前期差
		7-9月	10-12月	1-3月	4-6月	7-9月	10-12月	1-3月	4-6月	7-9月	10-12月	1-3月	
青森県	全産業	▲ 33.3	▲ 31.6	▲ 34.8	▲ 35.4	▲ 36.5	▲ 35.7	▲ 35.3	▲ 42.0	▲ 43.4	▲ 50.0	▲ 51.7	▲ 1.7
	製造業	▲ 24.7	▲ 18.5	▲ 27.2	▲ 21.3	▲ 25.2	▲ 29.7	▲ 26.9	▲ 24.6	▲ 30.6	▲ 41.8	▲ 34.9	▲ 6.9
	非製造業	▲ 37.1	▲ 35.8	▲ 37.3	▲ 40.5	▲ 40.8	▲ 36.6	▲ 38.2	▲ 47.1	▲ 46.7	▲ 51.4	▲ 56.2	▲ 4.8
岩手県	全産業	▲ 16.5	▲ 16.7	▲ 19.7	▲ 22.9	▲ 21.5	▲ 27.2	▲ 30.2	▲ 30.0	▲ 39.6	▲ 38.2	▲ 47.2	▲ 9.0
	製造業	▲ 3.9	▲ 8.4	▲ 8.7	▲ 17.8	▲ 14.3	▲ 31.0	▲ 19.5	▲ 19.5	▲ 37.1	▲ 35.3	▲ 47.0	▲ 11.7
	非製造業	▲ 21.7	▲ 20.9	▲ 22.9	▲ 25.0	▲ 23.6	▲ 26.3	▲ 32.9	▲ 33.6	▲ 39.9	▲ 40.0	▲ 46.1	▲ 6.1
宮城県	全産業	▲ 18.2	▲ 21.1	▲ 22.6	▲ 24.6	▲ 31.8	▲ 33.1	▲ 37.5	▲ 43.4	▲ 41.5	▲ 45.9	▲ 55.7	▲ 9.8
	製造業	▲ 7.5	▲ 16.3	▲ 21.4	▲ 27.2	▲ 30.4	▲ 30.9	▲ 28.6	▲ 37.9	▲ 36.4	▲ 30.3	▲ 56.5	▲ 26.2
	非製造業	▲ 22.2	▲ 22.5	▲ 22.7	▲ 23.9	▲ 32.7	▲ 33.5	▲ 40.3	▲ 45.1	▲ 43.5	▲ 50.2	▲ 55.5	▲ 5.3
秋田県	全産業	▲ 17.8	▲ 25.5	▲ 25.7	▲ 23.9	▲ 23.2	▲ 29.0	▲ 32.6	▲ 37.2	▲ 40.5	▲ 41.2	▲ 50.8	▲ 9.6
	製造業	1.0	▲ 20.2	1.4	▲ 13.4	▲ 14.2	▲ 13.1	▲ 17.7	▲ 21.2	▲ 28.8	▲ 28.3	▲ 42.7	▲ 14.4
	非製造業	▲ 24.5	▲ 28.1	▲ 37.6	▲ 27.0	▲ 25.9	▲ 35.6	▲ 39.3	▲ 41.9	▲ 43.4	▲ 46.6	▲ 53.0	▲ 6.4
山形県	全産業	▲ 19.6	▲ 19.3	▲ 21.7	▲ 25.8	▲ 20.6	▲ 28.4	▲ 32.5	▲ 29.9	▲ 38.5	▲ 41.6	▲ 52.0	▲ 10.4
	製造業	▲ 16.2	▲ 7.5	▲ 10.4	▲ 19.9	▲ 4.4	▲ 13.1	▲ 30.5	▲ 27.5	▲ 34.8	▲ 49.2	▲ 60.0	▲ 10.8
	非製造業	▲ 22.1	▲ 23.7	▲ 26.9	▲ 28.5	▲ 28.5	▲ 34.2	▲ 33.1	▲ 30.9	▲ 40.8	▲ 37.8	▲ 48.3	▲ 10.5
福島県	全産業	▲ 29.5	▲ 31.1	▲ 26.4	▲ 27.3	▲ 28.0	▲ 31.1	▲ 32.5	▲ 36.9	▲ 38.1	▲ 40.1	▲ 56.0	▲ 15.9
	製造業	▲ 28.2	▲ 29.7	▲ 18.7	▲ 24.1	▲ 17.8	▲ 18.4	▲ 31.2	▲ 24.0	▲ 31.5	▲ 48.6	▲ 56.5	▲ 7.9
	非製造業	▲ 30.2	▲ 32.0	▲ 29.0	▲ 28.1	▲ 31.5	▲ 35.5	▲ 32.7	▲ 40.9	▲ 40.4	▲ 37.7	▲ 55.6	▲ 17.9

[参考2]

【全国との比較】2009.1-3月期



○東北地域の時系列データについては、下記の機構のホームページをご覧ください。

→<http://www.smrj.go.jp/keiei/chosa/keikyo/jikeiretu/001220.html>

○他の地域のデータについては、下記の機構ホームページをご覧ください。

→<http://www.smrj.go.jp/keiei/chosa/keikyo/jikeiretu/000974.html>

[調査要領]

- (1) 調査時点 平成21年3月1日時点
- (2) 調査方法 東北地域の商工会、商工会議所の経営指導員、及び中小企業団体中央会の調査員による聴き取り
- (3) 調査対象 中小企業基本法に定義する、東北地域の中小企業

調査対象企業数及び回答状況

	調査対象企業数		有効回答企業数		有効回答率 (%)
	数	(構成比 %)	数	(構成比 %)	
製造業	486	( 24.0 )	472	( 24.0 )	97.1
建設業	283	( 13.9 )	272	( 13.8 )	96.1
卸売業	109	( 5.4 )	104	( 5.3 )	95.4
小売業	572	( 28.2 )	552	( 28.1 )	96.5
サービス業	579	( 28.5 )	566	( 28.8 )	97.8
合計	2,029	( 100.0 )	1,966	( 100.0 )	96.9

注：( )内は構成比 (%)