

平成21年4月3日

## 第115回 中小企業景況調査（四国地域版） （2009年1－3月期）

### 《調査結果》

#### 業況判断D I

##### (1) 全産業

2009年1－3月期の全産業の業況判断D I（「好転」－「悪化」）は、▲46.1（前期差▲4.4ポイント）となり、6期連続してマイナス幅が拡大した。

##### (2) 製造業

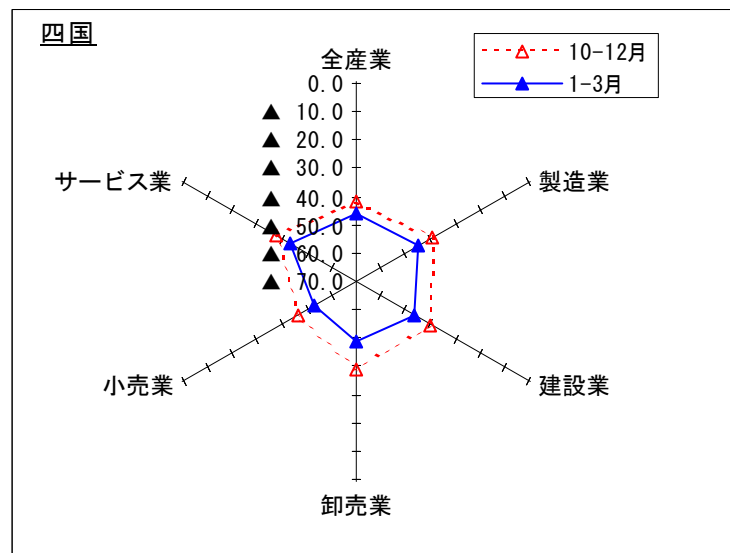
製造業の業況判断D Iは、▲44.6（前期差▲5.1ポイント）となり、7期連続してマイナス幅が拡大した。

##### (3) 非製造業

非製造業の業況判断D Iは、▲47.6（前期差▲6.3ポイント）となり、3期連続してマイナス幅が拡大した。

産業別にみると、卸売業で▲49.0（前期差▲10.1ポイント）、小売業で▲52.9（前期差▲6.6ポイント）、建設業で▲46.2（前期差▲6.2ポイント）、サービス業で▲43.6（前期差▲5.6ポイント）とそれぞれマイナス幅が拡大した。

#### 【前期と今期の比較】



(注) D Iは前期比（季節調整値）による。

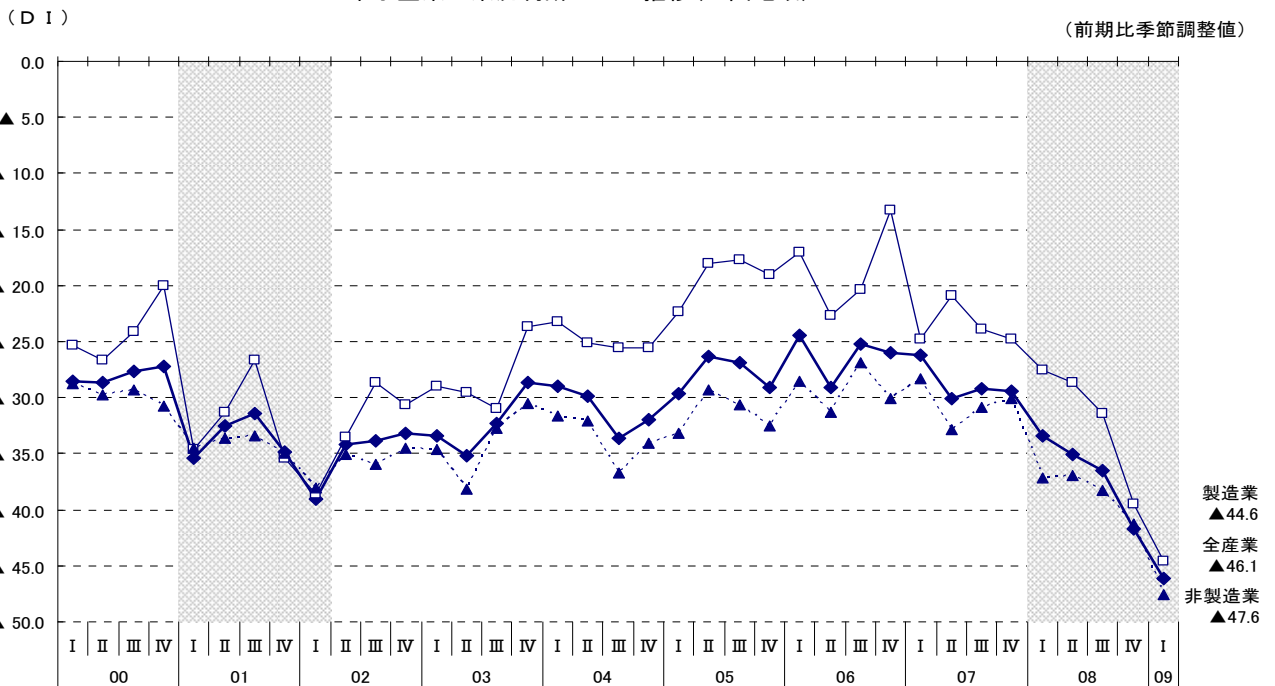
(本発表資料のお問い合わせ先)

独立行政法人中小企業基盤整備機構  
経営支援情報センター  
担当者：西橋、廣瀬、今里  
TEL：03-5470-1521

業況判断D I (「好転」-「悪化」前期比季節調整値)

	産業	2006		2007				2008				2009	前期差
		7-9月	10-12月	1-3月	4-6月	7-9月	10-12月	1-3月	4-6月	7-9月	10-12月	1-3月	
全国	全産業	▲ 20.4	▲ 20.6	▲ 21.4	▲ 23.5	▲ 24.0	▲ 26.4	▲ 29.8	▲ 32.5	▲ 35.9	▲ 42.0	▲ 50.0	▲ 8.0
四国	全産業	▲ 25.2	▲ 26.0	▲ 26.2	▲ 30.1	▲ 29.2	▲ 29.4	▲ 33.4	▲ 35.1	▲ 36.5	▲ 41.7	▲ 46.1	▲ 4.4
	製造業	▲ 20.4	▲ 13.3	▲ 24.8	▲ 20.9	▲ 23.9	▲ 24.8	▲ 27.5	▲ 28.6	▲ 31.4	▲ 39.5	▲ 44.6	▲ 5.1
	非製造業	▲ 26.9	▲ 30.1	▲ 28.3	▲ 32.8	▲ 30.9	▲ 30.1	▲ 37.2	▲ 36.9	▲ 38.3	▲ 41.3	▲ 47.6	▲ 6.3
	建設業	▲ 19.3	▲ 24.2	▲ 26.6	▲ 32.5	▲ 30.8	▲ 32.9	▲ 37.8	▲ 33.8	▲ 40.9	▲ 40.0	▲ 46.2	▲ 6.2
	卸売業	▲ 22.5	▲ 24.7	▲ 22.6	▲ 30.0	▲ 28.4	▲ 22.5	▲ 26.8	▲ 36.9	▲ 36.5	▲ 38.9	▲ 49.0	▲ 10.1
	小売業	▲ 34.7	▲ 37.9	▲ 34.4	▲ 41.5	▲ 37.0	▲ 37.1	▲ 43.2	▲ 42.2	▲ 41.2	▲ 46.3	▲ 52.9	▲ 6.6
	サービス業	▲ 22.7	▲ 25.2	▲ 23.7	▲ 25.6	▲ 24.9	▲ 22.8	▲ 32.7	▲ 35.2	▲ 34.0	▲ 38.0	▲ 43.6	▲ 5.6

中小企業の業況判断D Iの推移(四国地域)



[参考1]

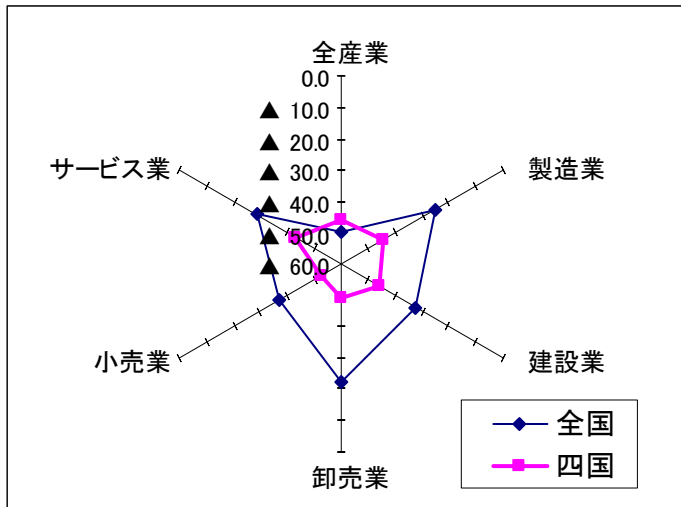
各県の中小企業の業況判断D I推移

(前期比季節調整値)

県	産業	2006		2007				2008				2009	前期差
		7-9月	10-12月	1-3月	4-6月	7-9月	10-12月	1-3月	4-6月	7-9月	10-12月	1-3月	
徳島県	全産業	▲ 23.5	▲ 22.0	▲ 25.4	▲ 26.3	▲ 29.4	▲ 25.3	▲ 31.8	▲ 33.5	▲ 34.7	▲ 45.4	▲ 49.8	▲ 4.4
	製造業	▲ 17.7	▲ 11.4	▲ 25.4	▲ 14.8	▲ 25.1	▲ 24.2	▲ 31.0	▲ 24.6	▲ 30.6	▲ 50.7	▲ 51.0	▲ 0.3
	非製造業	▲ 26.1	▲ 26.1	▲ 26.1	▲ 31.7	▲ 31.4	▲ 24.4	▲ 33.0	▲ 37.6	▲ 36.4	▲ 42.0	▲ 50.7	▲ 8.7
香川県	全産業	▲ 21.3	▲ 22.2	▲ 23.2	▲ 20.9	▲ 24.5	▲ 26.5	▲ 29.2	▲ 33.3	▲ 33.6	▲ 40.3	▲ 41.0	▲ 0.7
	製造業	▲ 12.6	▲ 5.2	▲ 12.3	▲ 11.0	▲ 17.7	▲ 16.7	▲ 12.6	▲ 20.4	▲ 20.0	▲ 30.2	▲ 27.8	▲ 2.4
	非製造業	▲ 24.9	▲ 29.6	▲ 27.2	▲ 25.3	▲ 26.9	▲ 30.2	▲ 34.9	▲ 38.4	▲ 38.7	▲ 43.6	▲ 45.7	▲ 2.1
愛媛県	全産業	▲ 29.1	▲ 30.1	▲ 26.4	▲ 36.0	▲ 27.9	▲ 28.8	▲ 35.5	▲ 38.1	▲ 39.8	▲ 44.1	▲ 51.4	▲ 7.3
	製造業	▲ 29.6	▲ 26.4	▲ 25.7	▲ 29.8	▲ 25.5	▲ 29.0	▲ 26.4	▲ 33.2	▲ 30.9	▲ 41.9	▲ 50.5	▲ 8.6
	非製造業	▲ 29.3	▲ 32.8	▲ 24.8	▲ 38.2	▲ 29.5	▲ 29.6	▲ 36.9	▲ 40.0	▲ 43.3	▲ 45.5	▲ 50.0	▲ 4.5
高知県	全産業	▲ 25.8	▲ 28.0	▲ 35.2	▲ 35.8	▲ 35.5	▲ 38.5	▲ 41.8	▲ 33.7	▲ 36.1	▲ 32.7	▲ 41.5	▲ 8.8
	製造業	▲ 19.9	▲ 17.9	▲ 37.0	▲ 28.4	▲ 27.4	▲ 43.1	▲ 40.3	▲ 38.8	▲ 51.6	▲ 44.6	▲ 42.6	▲ 2.0
	非製造業	▲ 27.6	▲ 31.6	▲ 34.3	▲ 37.3	▲ 38.0	▲ 37.9	▲ 41.9	▲ 31.4	▲ 31.8	▲ 29.5	▲ 40.7	▲ 11.2

[参考2]

【全国との比較】2009.1-3月期



○四国地域の時系列データについては、下記の機構のホームページをご覧ください。

→<http://www.smrj.go.jp/keiei/chosa/keikyo/jikeiretu/001225.html>

○他の地域のデータについては、下記の機構ホームページをご覧ください。

→<http://www.smrj.go.jp/keiei/chosa/keikyo/jikeiretu/000974.html>

[調査要領]

- (1) 調査時点 平成21年3月1日時点
- (2) 調査方法 四国地域の商工会、商工会議所の経営指導員、及び中小企業団体中央会の調査員による聴き取り
- (3) 調査対象 中小企業基本法に定義する、四国地域の中小企業

調査対象企業数及び回答状況

	調査対象企業数		有効回答企業数		有効回答率 (%)
	数	(構成比 %)	数	(構成比 %)	
製造業	328	( 25.3 )	323	( 25.3 )	98.5
建設業	169	( 13.1 )	167	( 13.1 )	98.8
卸売業	71	( 5.5 )	69	( 5.4 )	97.2
小売業	332	( 25.7 )	327	( 25.6 )	98.5
サービス業	394	( 30.4 )	391	( 30.6 )	99.2
合計	1,294	( 100.0 )	1,277	( 100.0 )	98.7

注：( )内は構成比 (%)