

平成21年4月1日

第115回 中小企業景況調査 (2009年1-3月期)

《調査結果のポイント》

中小企業の業況は、急速に悪化している。

- ・ 全産業の業況判断D Iは、マイナス幅が拡大した。(▲42.0→▲50.0)
- ・ 産業別にみても、製造業、非製造業ともにマイナス幅が拡大した。
- ・ これら3つの業況判断D Iは、季節調整を開始した1994年以降で最悪となった前回の値を更新した。

- (1) 全産業の業況判断D Iは、▲50.0(前期差▲8.0ポイント)となり、12期連続してマイナス幅が拡大した。
- (2) 製造業の業況判断D Iは、▲55.0(前期差▲12.2ポイント)となり、9期連続してマイナス幅が拡大した。製造業の14業種のうち、食料品と印刷を除く12業種でマイナス幅が拡大した。
- (3) 非製造業の業況判断D Iは、▲48.4(前期差▲6.9ポイント)となり、10期連続してマイナス幅が拡大した。産業別にみても、サービス業、卸売業、建設業、小売業のすべての業種でマイナス幅が拡大した。
- (4) 全産業の資金繰りD Iは、▲36.6(前期差▲5.5ポイント)となり、8期連続してマイナス幅が拡大した。長期資金借入難易度D Iは、▲19.0(前期差▲0.2ポイント)と6期連続、短期資金借入難易度D Iは、▲15.2(前期差▲1.1ポイント)と8期連続マイナス幅が拡大した。
- (5) 従業員数過不足D I(「過剰」-「不足」、今期の水準)は、全産業で7.9(前期差6.8ポイント)となり、2期連続で過剰超となった。
- (6) 地域別の業況判断D Iは、全8地域中、北海道を除く7地域でマイナス幅が拡大した。

〈トピックス〉

当調査において中小企業に聴いている「今期直面している経営上の問題点」について、前年同期のものと比較を行った。製造業における第1位は、2008年1-3月期では「原材料価格の上昇」であったが、2009年1-3月期では「需要の停滞」となっている。

(注) D Iは特に断りがない場合は前期比(季節調整値)による。

(本発表資料のお問い合わせ先)

独立行政法人中小企業基盤整備機構 経営支援情報センター
 担当者 : 西橋、廣瀬、今里
 TEL : (代表) 03-3433-8811 (内線) 4150
 (直通) 03-5470-1521

[調査要領]

- (1) 調査時点 平成21年3月1日時点
 (2) 調査方法 全国の商工会、商工会議所の経営指導員、及び中小企業団体中央会の調査員による聴き取り
 (3) 調査対象 中小企業基本法に定義する、全国の中小企業

	調査対象企業数		有効回答企業数		有効回答率 (%)
製造業	4,789	(25.2)	4,606	(25.3)	96.2
建設業	2,550	(13.4)	2,439	(13.4)	95.6
卸売業	1,285	(6.8)	1,209	(6.6)	94.1
小売業	5,032	(26.5)	4,803	(26.4)	95.4
サービス業	5,337	(28.1)	5,124	(28.3)	96.0
合計	18,993	(100.0)	18,181	(100.0)	95.7

- (4) その他 毎年4-6月期に、過去に遡って季節調整値の再計算を行っている。日本標準産業分類第12回改定(2008年4月適用)に伴い、第112回(2008年4-6期)の調査より業種区分を改定している。また、過去のデータについても新業種区分により再集計を行い、遡及改定を行っている。

1. 業況判断D I (10ページ参照)

(1) 全産業

2009年1-3月期の全産業の業況判断D Iは、▲50.0(前期差▲8.0ポイント)となり、12期連続してマイナス幅が拡大した。

(2) 製造業

製造業の業況判断D Iは、▲55.0(前期差▲12.2ポイント)となり、9期連続してマイナス幅が拡大した。

製造業の14業種のうち、食料品で▲28.8(前期差0.2ポイント)、印刷で▲51.1(前期差0.2ポイント)とマイナス幅が縮小したものの、輸送用機械器具で▲80.9(前期差▲29.9ポイント)、電気・情報通信機械・電子部品で▲78.2(前期差▲24.5ポイント)、金属製品で▲70.4(前期差▲22.4ポイント)など12業種でマイナス幅が拡大した。

(3) 非製造業

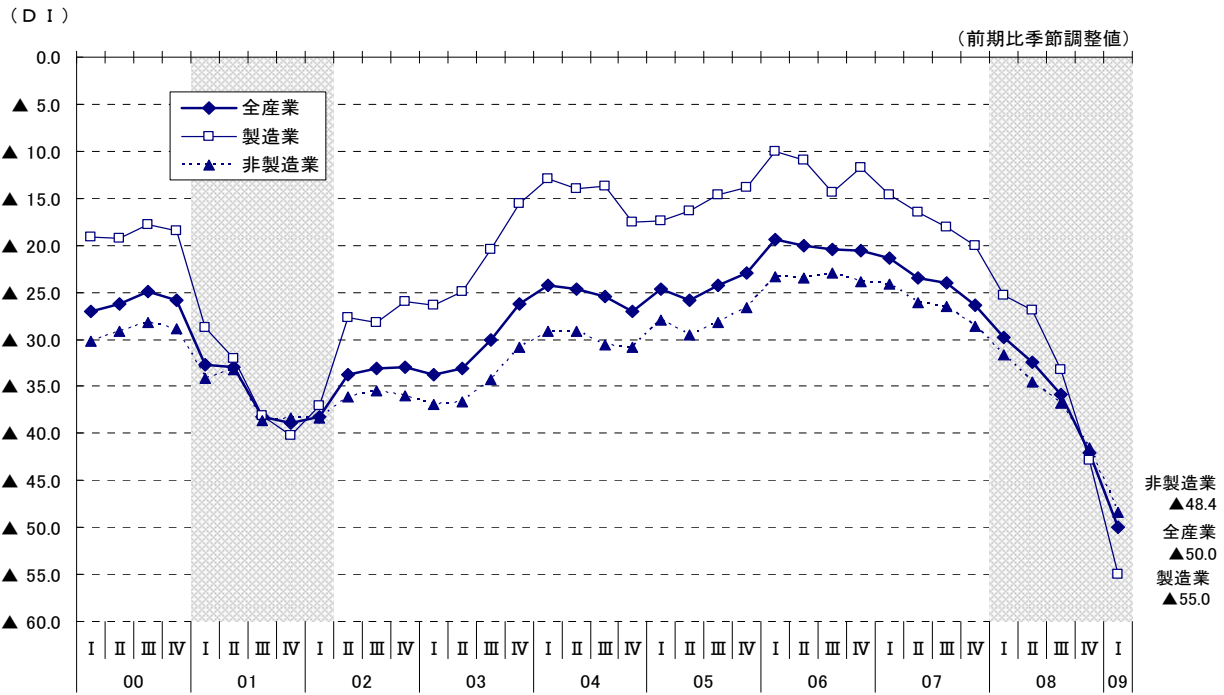
非製造業の業況判断D Iは、▲48.4(前期差▲6.9ポイント)となり、10期連続してマイナス幅が拡大した。

産業別にみると、サービス業で▲46.7(前期差▲9.0ポイント)、卸売業で▲47.0(前期差▲7.4ポイント)、建設業で▲47.3(前期差▲7.2ポイント)、小売業で▲51.7(前期差▲5.8ポイント)とマイナス幅が拡大した。

サービス業の内訳では、対事業所サービス業、飲食・宿泊業、対個人サービス業、情報通信・広告業のすべての業種でマイナス幅が拡大した。

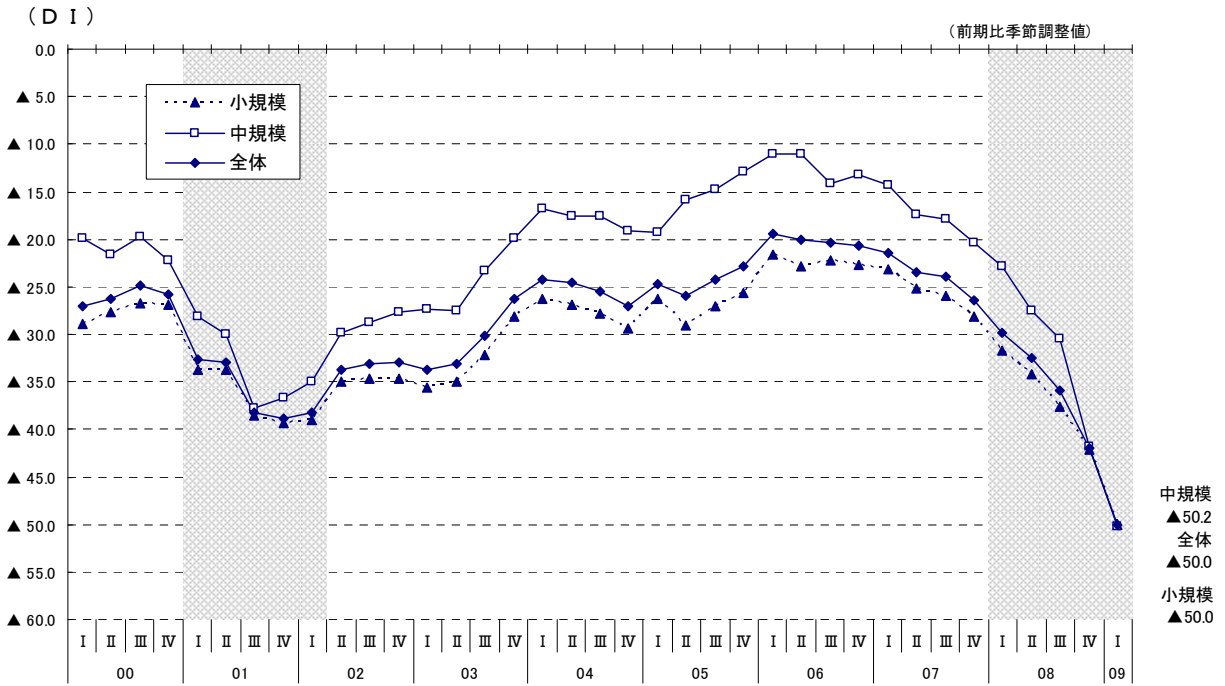
(注) 「対個人サービス業」は、洗濯・理容・美容・浴場業、自動車整備業、物品賃貸業等の10業種。「対事業所サービス業」は、道路貨物運送業、倉庫業、廃棄物処理業等の10業種。

中小企業の業況判断D I の推移



[参考]

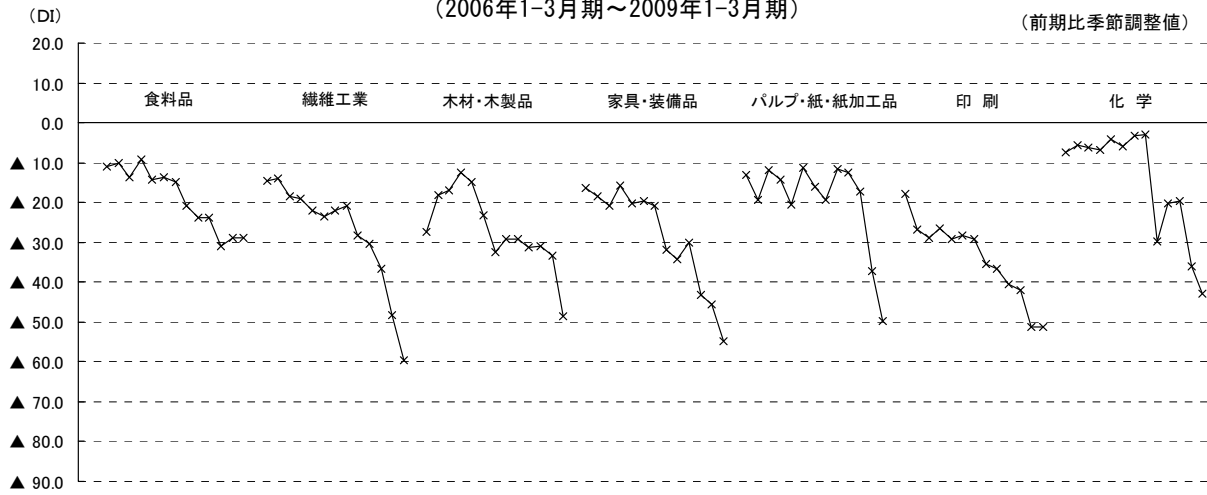
中小企業の業況判断D I の推移[規模別]



中小企業の製造業 業種別 業況判断D I の推移(1)

(2006年1-3月期～2009年1-3月期)

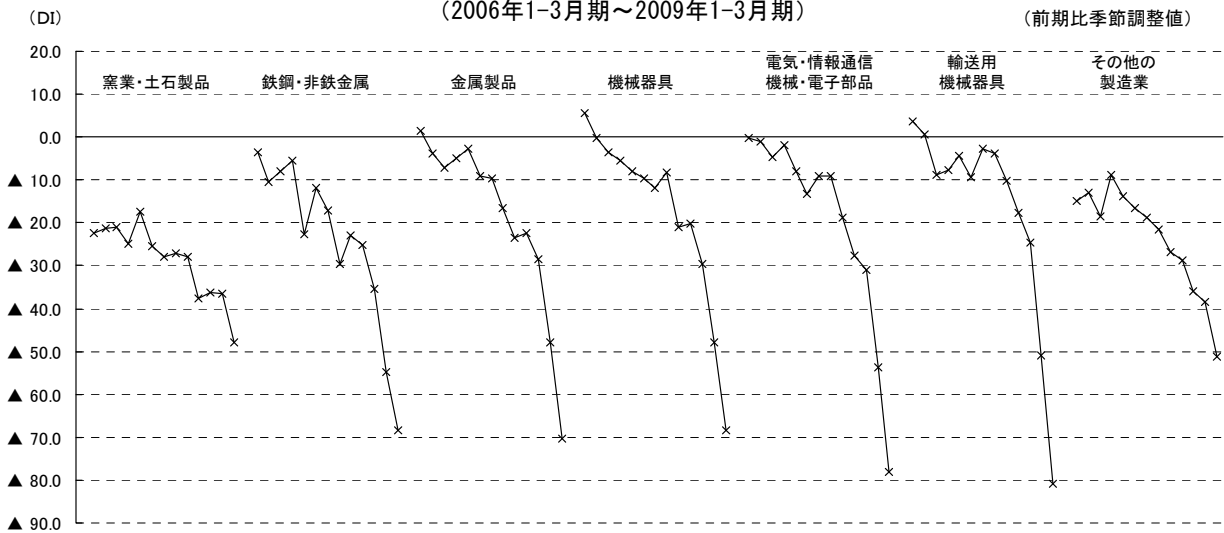
(前期比季節調整値)



中小企業の製造業 業種別 業況判断D I の推移(2)

(2006年1-3月期～2009年1-3月期)

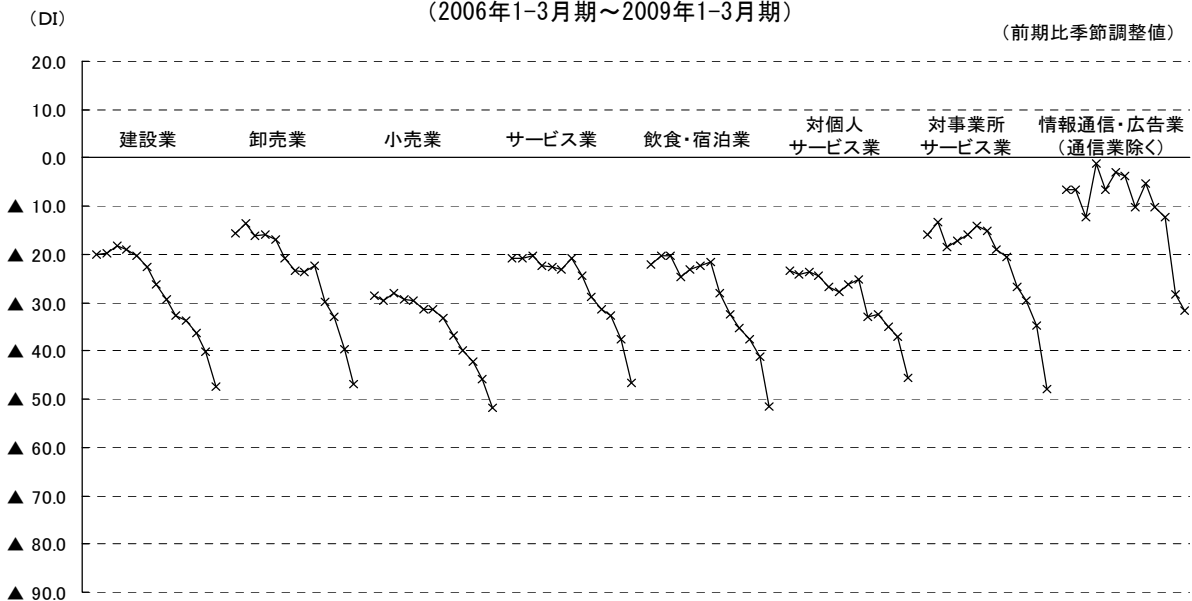
(前期比季節調整値)



中小企業の非製造業 産業・業種別 業況判断D I の推移

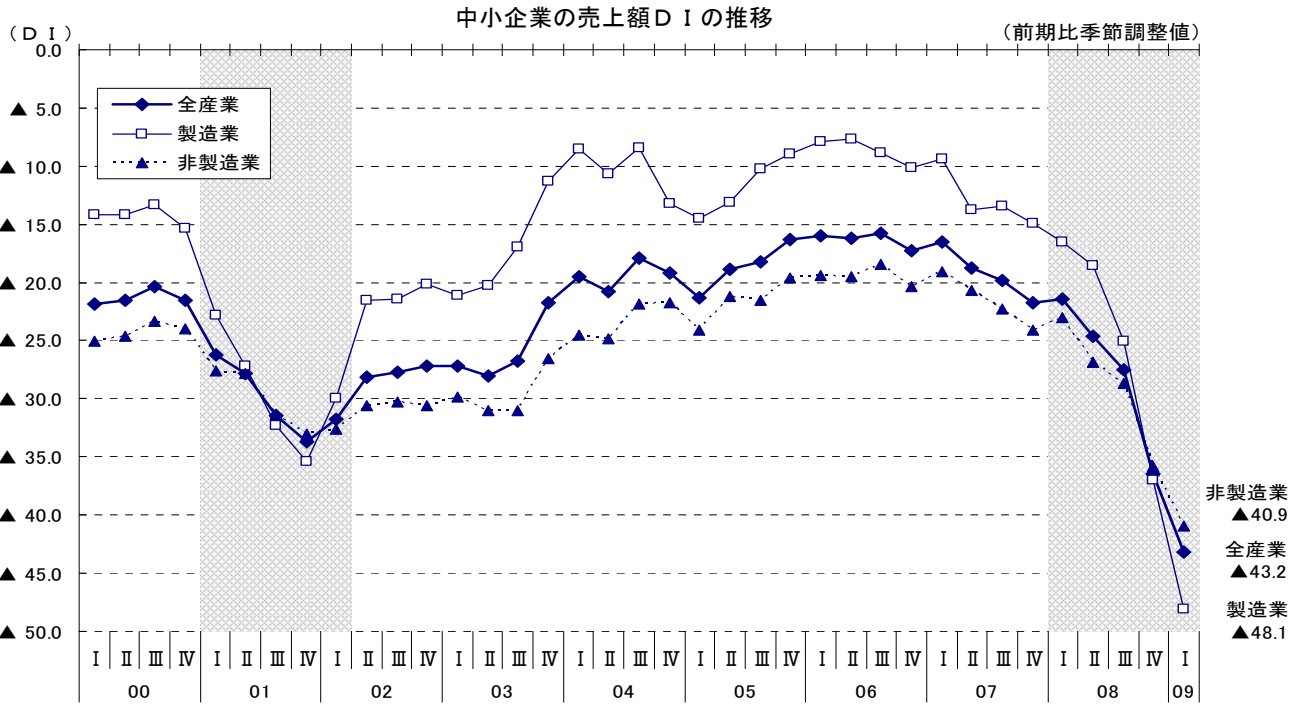
(2006年1-3月期～2009年1-3月期)

(前期比季節調整値)



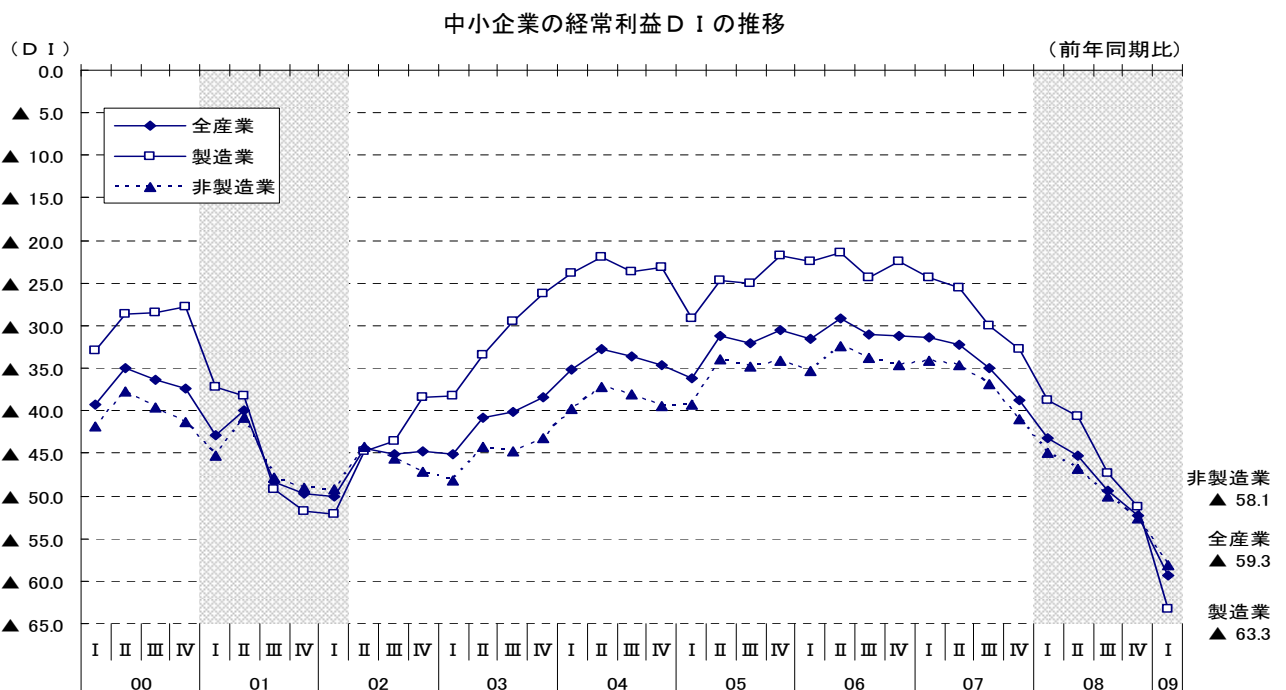
2. 売上額D I (11ページ参照)

全産業の売上額D Iは、▲43.2(前期差▲6.7ポイント)とマイナス幅が拡大した。産業別にみると、製造業で▲48.1(前期差▲11.1ポイント)、非製造業で▲40.9(前期差▲5.1ポイント)とマイナス幅が拡大した。



3. 経常利益D I (11ページ参照)

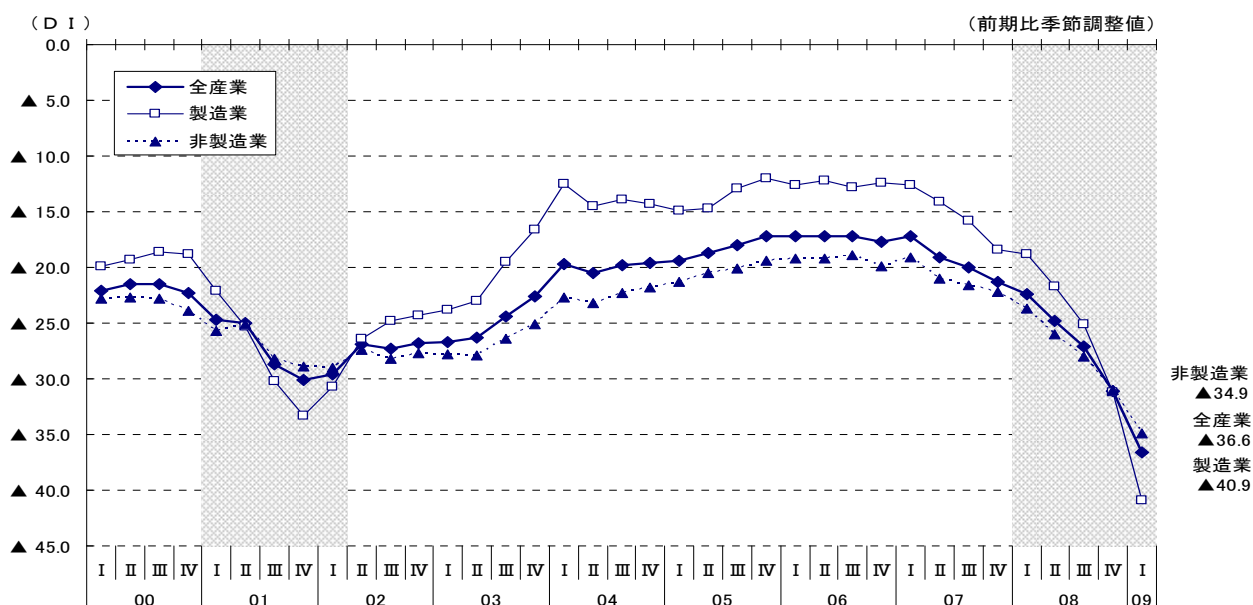
全産業の経常利益D I(「好転」-「悪化」、前年同期比)は、▲59.3(前期差▲7.0ポイント)とマイナス幅が拡大した。産業別にみると、製造業で▲63.3(前期差▲12.1ポイント)、非製造業で▲58.1(前期差▲5.5ポイント)とマイナス幅が拡大した。



4. 資金繰りD I (12ページ参照)

全産業の資金繰りD Iは、▲36.6(前期差▲5.5ポイント)とマイナス幅が拡大した。産業別にみると、製造業で▲40.9(前期差▲9.7ポイント)、非製造業で▲34.9(前期差▲3.9ポイント)とマイナス幅が拡大した。

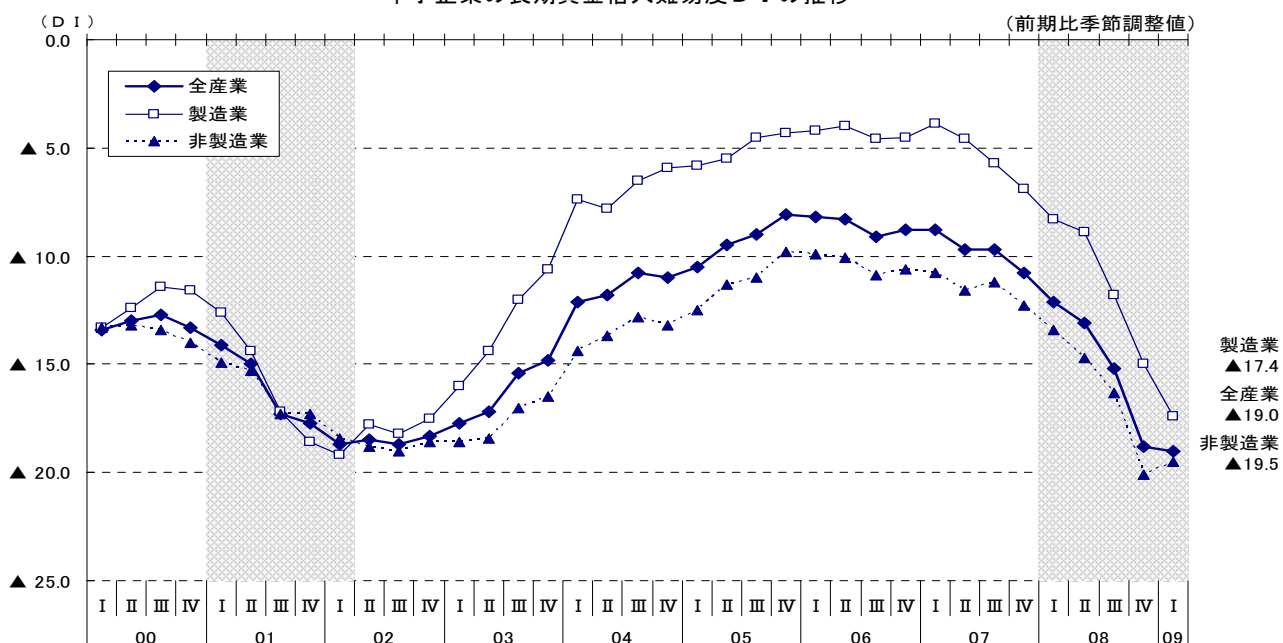
中小企業の資金繰りD Iの推移



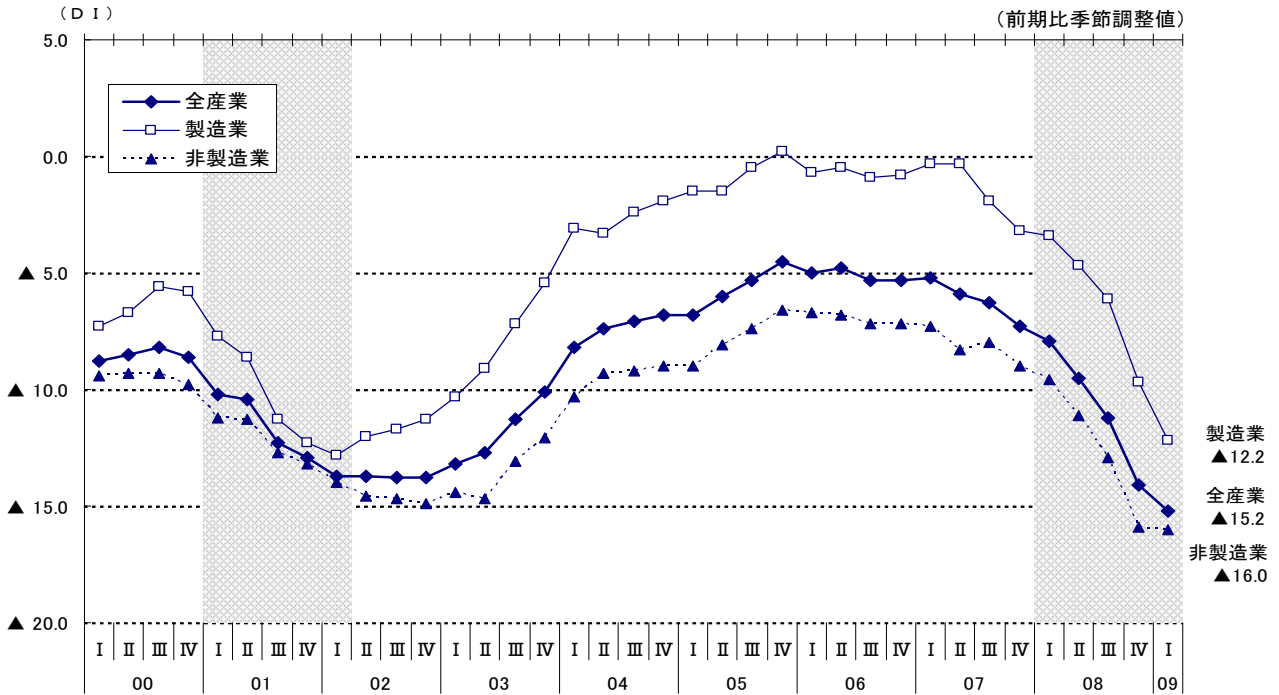
5. 借入難易度D I (12ページ参照)

全産業の長期資金借入難易度D Iは、▲19.0(前期差▲0.2ポイント)とマイナス幅が拡大した。全産業の短期資金借入難易度D Iは、▲15.2(前期差▲1.1ポイント)とマイナス幅が拡大した。

中小企業の長期資金借入難易度D Iの推移



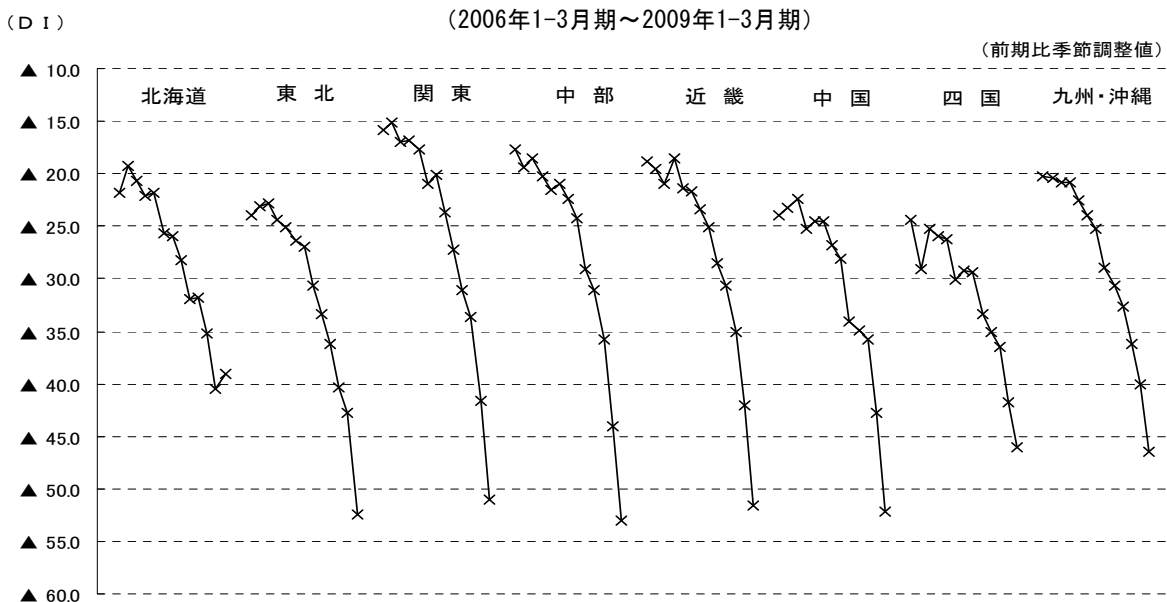
中小企業の短期資金借入難易度D Iの推移



6. 地域別業況判断D I (13~16ページ参照)

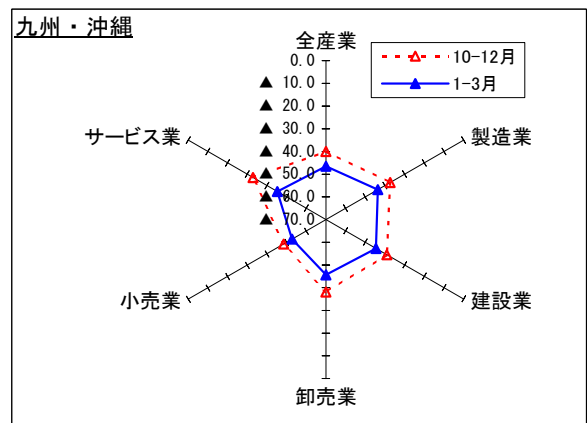
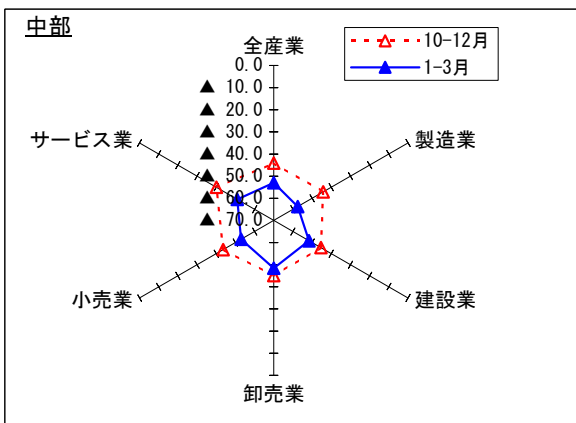
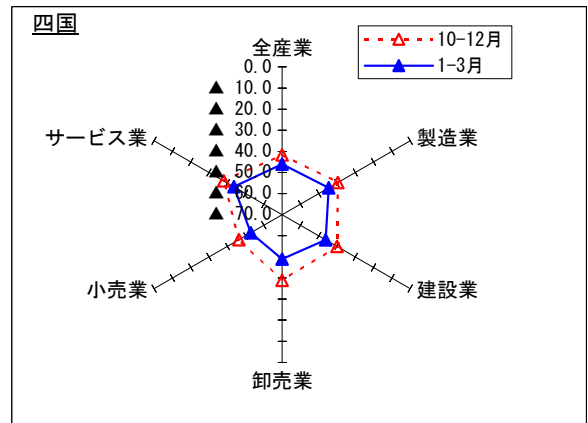
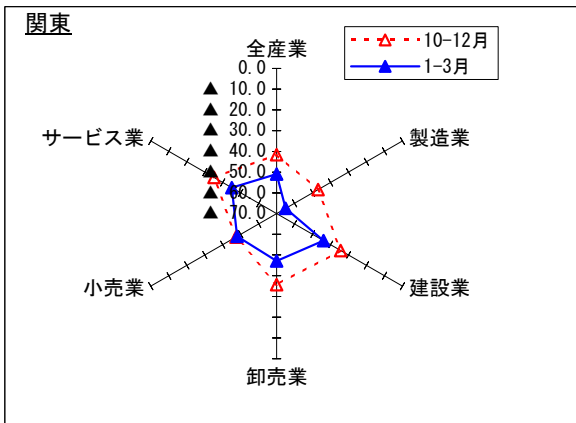
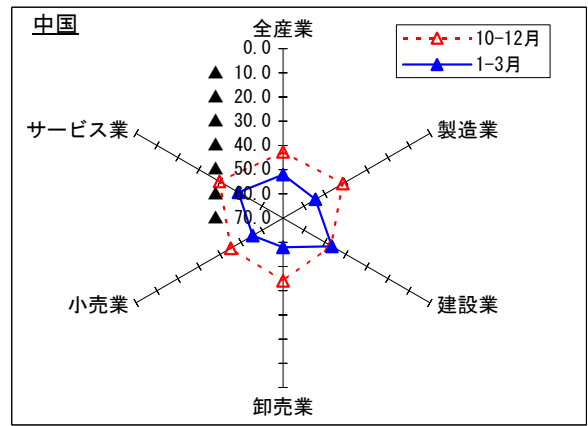
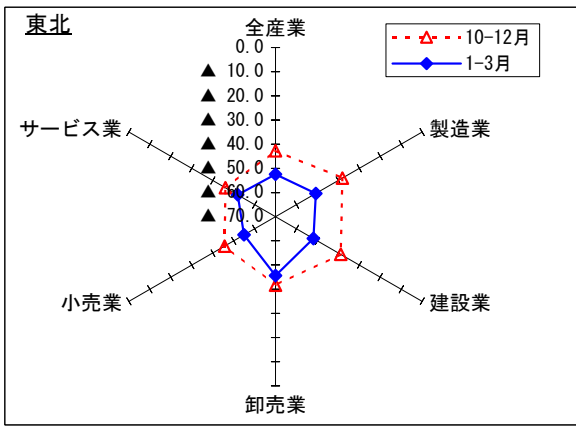
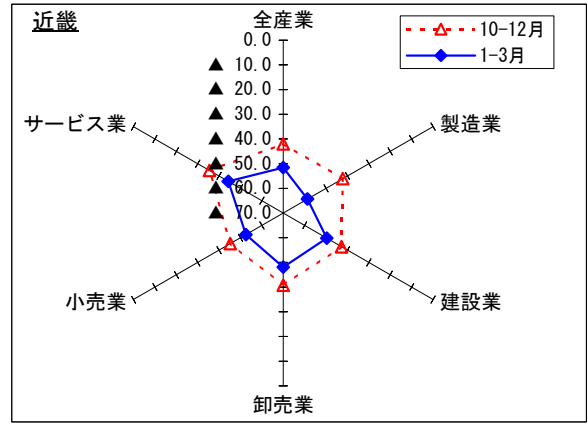
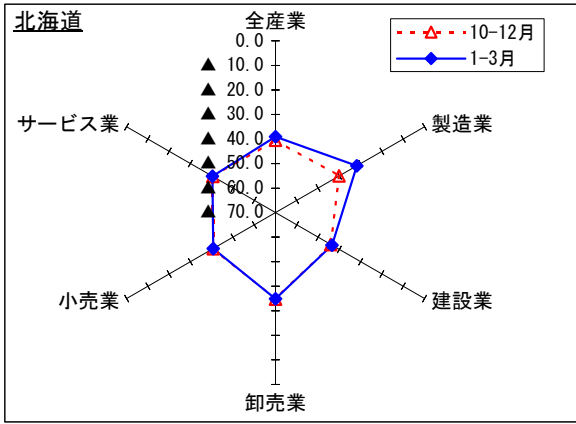
地域別の業況判断D Iは、全8地域中、北海道を除く7地域でマイナス幅が拡大した。都道府県別にみると、北海道を除く46都府県でマイナス幅が拡大した。

中小企業の地域別業況判断D Iの推移 (全産業)



- (注) 1. 地域区分は、各経済産業局管内の都道府県により区分している。
2. 関東には、新潟、長野、山梨、静岡の各県、中部には、石川、富山の各県、近畿には、福井県を含む。九州・沖縄は、九州各県と沖縄県の合計。

各地域における産業別の動向（業況判断DI・前期比季節調整値）



<トピックス>

経営上の問題点の変化について

下表は当調査において中小企業に聴いている「今期直面している経営上の問題点」であるが、前年同期のもの比べると全業種において、「需要の停滞」を挙げている経営者が非常に多くなってきている。

第115回調査（2009年1-3月期）

産業・規模	項目 今期直面している経営上の問題点				
	順位 1位 (%)	2位 (%)	3位 (%)	4位 (%)	5位 (%)
製造業	需要の停滞 53.6	製品（加工）単価の低下、上昇難 10.4	原材料価格の上昇 10.2	製品ニーズの変化への対応 5.6	取引条件の悪化 3.3
建設業	民間需要の停滞 29.8	官公需要の停滞 27.5	請負単価の低下、上昇難 16.8	材料価格の上昇 6.9	取引条件の悪化 4.7
卸売業	需要の停滞 56.2	販売単価の低下、上昇難 9.6	大企業の進出による競争の激化 5.8	小売業の進出による競争の激化 5.3	仕入単価の上昇 4.0
小売業	需要の停滞 34.2	大中小型店の進出による競争の激化 19.2	購買力の他地域への流出 14.3	消費者ニーズの変化への対応 9.5	販売単価の低下 5.7
サービス業	需要の停滞 39.6	利用者ニーズの変化への対応 15.6	利用料金の低下、上昇難 8.3	新規参入業者の増加 6.7	大企業の進出による競争の激化 6.6

第111回調査（2008年1-3月期）

産業・規模	項目 今期直面している経営上の問題点				
	順位 1位 (%)	2位 (%)	3位 (%)	4位 (%)	5位 (%)
製造業	原材料価格の上昇 36.8	需要の停滞 22.4	製品（加工）単価の低下、上昇難 11.1	製品ニーズの変化への対応 6.6	生産設備の不足・老朽化 4.9
建設業	官公需要の停滞 25.9	材料価格の上昇 20.7	民間需要の停滞 15.8	請負単価の低下、上昇難 15.5	大企業の進出による競争の激化 5.2
卸売業	需要の停滞 32.7	仕入単価の上昇 21.4	大企業の進出による競争の激化 8.6	販売単価の低下、上昇難 7.7	小売業の進出による競争の激化 5.0
小売業	大中小型店の進出による競争の激化 25.6	需要の停滞 17.5	購買力の他地域への流出 16.7	仕入単価の上昇 10.1	消費者ニーズの変化への対応 10.0
サービス業	需要の停滞 22.1	利用者ニーズの変化への対応 17.4	材料等仕入単価の上昇 15.1	新規参入業者の増加 8.8	大企業の進出による競争の激化 7.2

【調査対象企業のコメント】（経営上の問題点関連）

- ・景気悪化の為、すべてにおいて良くない状況にある。一昨年からの原油・原材料価格の急激な値上り等の要因による業況の悪化、さらに景気による悪化と続いているため、極めて厳しい状態である。
〔製造業（木材・木製品）山口〕
- ・毎年の度重なる原材料値上げにより十分な価格転嫁が出来ず、その上景気低迷で売上の大幅な減少。更には原材料値下げが予定されており、顧客から値下げの要請が予測され、採算の悪化が懸念される。
〔製造業（パルプ・紙・紙加工品）福岡〕
- ・自動車産業の中にいるため、この景気がよくなるうちは、まず浮かばれない。今は人員整理はしていないが、これから3ヶ月、6ヶ月と継続して不況がのびれば、否応なしに人員の整理はやらざるを得ない。
〔製造業（輸送用機械器具）新潟〕
- ・官公需要の低迷は従来にも増して大きく、加えて民間需要の引合いも大幅に落ち込んでいる。景気浮揚の為の抜本策、具体策が望まれる。建設業以外の異業種分野への挑戦も具体的に取り組む必要があるだろう。
〔建設業 北海道（道南・道央）〕
- ・仕入単価が下がっても販売単価の低下と上昇難により、加えて需要の停滞が重なり業績も伸び悩んでいる。
〔卸売業 東京〕
- ・アメリカ発の金融危機は地方の商工業にも波及し、購買力の低下、仕入単価の上昇等悪条件が重なり苦慮している。金融については緊急保証により非常に効果があり助かったが、業況は悪く、今後も支援の手を差し伸べて欲しい。
〔小売業 熊本〕

主要DI時系列表

1. 業況判断DI（「好転」-「悪化」 前期比季節調整値）

1-（1）全産業

産 業	2007年		2008年				2009年	前期差	2009年
	7-9月	10-12月	1-3月	4-6月	7-9月	10-12月	1-3月		4-6月見通し
全産業	▲ 24.0	▲ 26.4	▲ 29.8	▲ 32.5	▲ 35.9	▲ 42.0	▲ 50.0	▲ 8.0	▲ 50.0
製造業	▲ 18.0	▲ 20.0	▲ 25.3	▲ 26.9	▲ 33.2	▲ 42.8	▲ 55.0	▲ 12.2	▲ 49.1
非製造業	▲ 26.5	▲ 28.6	▲ 31.6	▲ 34.5	▲ 36.8	▲ 41.5	▲ 48.4	▲ 6.9	▲ 50.3

1-（2）製造業

業 種	2007年		2008年				2009年	前期差	2009年
	7-9月	10-12月	1-3月	4-6月	7-9月	10-12月	1-3月		4-6月見通し
食料品	▲ 14.8	▲ 20.9	▲ 23.8	▲ 23.8	▲ 31.1	▲ 29.0	▲ 28.8	0.2	▲ 23.2
繊維工業	▲ 22.0	▲ 20.7	▲ 28.3	▲ 30.4	▲ 36.5	▲ 48.3	▲ 59.7	▲ 11.4	▲ 51.7
木材・木製品	▲ 32.5	▲ 29.1	▲ 29.1	▲ 31.2	▲ 31.1	▲ 33.5	▲ 48.5	▲ 15.0	▲ 56.4
家具・装備品	▲ 20.9	▲ 31.9	▲ 34.2	▲ 30.1	▲ 43.3	▲ 45.7	▲ 54.7	▲ 9.0	▲ 52.9
パルプ・紙・紙加工品	▲ 16.2	▲ 19.4	▲ 11.6	▲ 12.6	▲ 17.3	▲ 37.1	▲ 49.8	▲ 12.7	▲ 44.7
印刷	▲ 29.1	▲ 35.3	▲ 36.7	▲ 40.6	▲ 42.1	▲ 51.3	▲ 51.1	0.2	▲ 53.2
化学	▲ 3.3	▲ 3.1	▲ 29.9	▲ 20.1	▲ 19.6	▲ 35.9	▲ 42.8	▲ 6.9	▲ 21.7
窯業・土石製品	▲ 28.0	▲ 27.1	▲ 27.9	▲ 37.6	▲ 36.3	▲ 36.5	▲ 47.9	▲ 11.4	▲ 51.0
鉄鋼・非鉄金属	▲ 17.0	▲ 29.7	▲ 23.0	▲ 25.2	▲ 35.5	▲ 54.8	▲ 68.3	▲ 13.5	▲ 56.3
金属製品	▲ 9.6	▲ 16.5	▲ 23.4	▲ 22.5	▲ 28.5	▲ 48.0	▲ 70.4	▲ 22.4	▲ 61.6
機械器具	▲ 11.9	▲ 8.3	▲ 21.0	▲ 20.1	▲ 29.7	▲ 48.0	▲ 68.4	▲ 20.4	▲ 61.9
電気・情報通信機械・電子部品	▲ 9.2	▲ 9.1	▲ 18.9	▲ 27.7	▲ 31.1	▲ 53.7	▲ 78.2	▲ 24.5	▲ 61.4
輸送用機械器具	▲ 2.6	▲ 3.8	▲ 10.3	▲ 17.6	▲ 24.6	▲ 51.0	▲ 80.9	▲ 29.9	▲ 52.1
その他の製造業	▲ 18.9	▲ 21.5	▲ 26.8	▲ 28.9	▲ 36.0	▲ 38.6	▲ 51.2	▲ 12.6	▲ 53.3

1-（3）非製造業

産 業 ・ 業 種	2007年		2008年				2009年	前期差	2009年
	7-9月	10-12月	1-3月	4-6月	7-9月	10-12月	1-3月		4-6月見通し
建設業	▲ 26.2	▲ 29.3	▲ 32.7	▲ 33.8	▲ 36.4	▲ 40.1	▲ 47.3	▲ 7.2	▲ 54.0
卸売業	▲ 23.4	▲ 23.6	▲ 22.3	▲ 29.9	▲ 32.9	▲ 39.6	▲ 47.0	▲ 7.4	▲ 46.6
小売業	▲ 31.5	▲ 33.1	▲ 36.8	▲ 39.8	▲ 42.2	▲ 45.9	▲ 51.7	▲ 5.8	▲ 51.7
サービス業	▲ 20.9	▲ 24.4	▲ 28.9	▲ 31.4	▲ 32.7	▲ 37.7	▲ 46.7	▲ 9.0	▲ 48.2
飲食・宿泊業	▲ 21.7	▲ 28.1	▲ 32.3	▲ 35.2	▲ 37.5	▲ 41.2	▲ 51.5	▲ 10.3	▲ 50.4
対個人サービス業	▲ 26.2	▲ 25.2	▲ 33.0	▲ 32.3	▲ 35.0	▲ 37.1	▲ 45.5	▲ 8.4	▲ 47.7
対事業所サービス業	▲ 15.0	▲ 19.0	▲ 20.6	▲ 26.8	▲ 29.6	▲ 34.8	▲ 48.0	▲ 13.2	▲ 47.4
情報通信・広告業	▲ 3.7	▲ 10.2	▲ 5.3	▲ 10.1	▲ 12.4	▲ 28.2	▲ 31.6	▲ 3.4	▲ 29.8

2. - (1) 売上額DI (「増加」-「減少」 前期比季節調整値)

産 業	2007年		2008年				2009年	前期差
	7-9月	10-12月	1-3月	4-6月	7-9月	10-12月	1-3月	
全産業	▲ 19.8	▲ 21.7	▲ 21.4	▲ 24.6	▲ 27.5	▲ 36.5	▲ 43.2	▲ 6.7
製造業	▲ 13.4	▲ 14.9	▲ 16.5	▲ 18.5	▲ 25.1	▲ 37.0	▲ 48.1	▲ 11.1
非製造業	▲ 22.3	▲ 24.1	▲ 23.0	▲ 26.9	▲ 28.7	▲ 35.8	▲ 40.9	▲ 5.1
建設業	▲ 20.2	▲ 25.5	▲ 25.2	▲ 25.6	▲ 27.7	▲ 34.1	▲ 40.0	▲ 5.9
卸売業	▲ 16.4	▲ 17.5	▲ 16.1	▲ 18.0	▲ 24.2	▲ 32.7	▲ 38.8	▲ 6.1
小売業	▲ 26.4	▲ 26.0	▲ 25.4	▲ 32.2	▲ 32.4	▲ 37.3	▲ 42.8	▲ 5.5
サービス業	▲ 19.5	▲ 22.5	▲ 22.0	▲ 25.2	▲ 26.5	▲ 34.3	▲ 40.7	▲ 6.4

2. - (2) 売上単価・客単価DI (「上昇」-「低下」 前期比季節調整値)

産 業	2007年		2008年				2009年	前期差
	7-9月	10-12月	1-3月	4-6月	7-9月	10-12月	1-3月	
全産業	▲ 14.2	▲ 13.5	▲ 13.3	▲ 13.2	▲ 14.9	▲ 22.1	▲ 31.7	▲ 9.6
製造業	▲ 7.6	▲ 6.6	▲ 6.3	▲ 1.7	▲ 3.5	▲ 12.0	▲ 24.6	▲ 12.6
非製造業	▲ 17.2	▲ 16.7	▲ 16.3	▲ 18.2	▲ 19.7	▲ 26.4	▲ 34.4	▲ 8.0
卸売業	2.2	7.0	10.7	16.9	14.2	2.7	▲ 22.8	▲ 25.5
小売業	▲ 23.6	▲ 22.0	▲ 22.6	▲ 27.0	▲ 28.4	▲ 34.6	▲ 42.1	▲ 7.5
サービス業	▲ 15.4	▲ 16.6	▲ 17.4	▲ 18.5	▲ 19.7	▲ 24.5	▲ 30.9	▲ 6.4

3. 原材料・商品仕入単価DI (「上昇」-「低下」 前年同期比)

産 業	2007年		2008年				2009年	前期差
	7-9月	10-12月	1-3月	4-6月	7-9月	10-12月	1-3月	
全産業	36.7	44.1	50.7	57.8	60.5	49.7	18.7	▲ 31.0
製造業	62.2	66.0	69.8	76.0	78.2	64.1	23.7	▲ 40.4
非製造業	27.6	36.3	44.0	52.0	54.6	45.1	17.0	▲ 28.1
建設業	55.8	60.4	65.0	76.5	78.7	64.1	29.9	▲ 34.2
卸売業	40.6	48.2	53.3	61.6	63.4	51.5	9.5	▲ 42.0
小売業	11.3	20.7	29.8	35.2	37.7	27.9	4.6	▲ 23.3
サービス業	27.6	38.2	46.8	54.1	57.1	51.1	24.8	▲ 26.3

4. 在庫水準DI (「過剰」-「不足」 今期の水準)

産 業	2007年		2008年				2009年	前期差
	7-9月	10-12月	1-3月	4-6月	7-9月	10-12月	1-3月	
全産業	9.3	10.1	9.2	9.3	9.3	10.3	12.3	2.0
製造業	5.4	5.7	5.5	5.0	6.6	6.6	11.8	5.2
非製造業	12.1	13.3	12.0	12.5	11.3	13.0	12.7	▲ 0.3
卸売業	19.6	20.2	18.7	19.3	21.3	20.8	22.5	1.7
小売業	10.3	11.4	10.3	10.6	8.7	11.0	10.3	▲ 0.7

5. 経常利益DI (「好転」-「悪化」 前年同期比)

産 業	2007年		2008年				2009年	前期差
	7-9月	10-12月	1-3月	4-6月	7-9月	10-12月	1-3月	
全産業	▲ 35.0	▲ 38.8	▲ 43.3	▲ 45.2	▲ 49.4	▲ 52.3	▲ 59.3	▲ 7.0
製造業	▲ 30.0	▲ 32.7	▲ 38.7	▲ 40.7	▲ 47.4	▲ 51.2	▲ 63.3	▲ 12.1
非製造業	▲ 36.8	▲ 41.0	▲ 44.9	▲ 46.9	▲ 50.1	▲ 52.6	▲ 58.1	▲ 5.5
建設業	▲ 41.7	▲ 47.3	▲ 51.7	▲ 55.1	▲ 57.6	▲ 57.0	▲ 60.6	▲ 3.6
卸売業	▲ 29.4	▲ 31.1	▲ 34.6	▲ 36.9	▲ 40.3	▲ 46.5	▲ 56.7	▲ 10.2
小売業	▲ 39.9	▲ 43.6	▲ 47.1	▲ 49.4	▲ 51.3	▲ 53.2	▲ 59.8	▲ 6.6
サービス業	▲ 32.4	▲ 37.5	▲ 41.7	▲ 42.8	▲ 47.8	▲ 51.3	▲ 55.2	▲ 3.9

6. 資金繰りDI（「好転」-「悪化」 前期比季節調整値）

産 業	2007年		2008年				2009年	前期差
	7-9月	10-12月	1-3月	4-6月	7-9月	10-12月	1-3月	
全産業	▲ 20.0	▲ 21.3	▲ 22.4	▲ 24.8	▲ 27.1	▲ 31.1	▲ 36.6	▲ 5.5
製造業	▲ 15.8	▲ 18.4	▲ 18.8	▲ 21.7	▲ 25.1	▲ 31.2	▲ 40.9	▲ 9.7
非製造業	▲ 21.6	▲ 22.2	▲ 23.7	▲ 26.0	▲ 28.0	▲ 31.0	▲ 34.9	▲ 3.9
建設業	▲ 20.3	▲ 24.1	▲ 25.8	▲ 25.9	▲ 29.8	▲ 32.6	▲ 35.8	▲ 3.2
卸売業	▲ 13.5	▲ 14.6	▲ 15.3	▲ 19.0	▲ 19.4	▲ 25.8	▲ 28.2	▲ 2.4
小売業	▲ 25.4	▲ 24.7	▲ 27.6	▲ 31.2	▲ 31.5	▲ 33.0	▲ 37.7	▲ 4.7
サービス業	▲ 19.7	▲ 20.4	▲ 21.3	▲ 23.0	▲ 25.6	▲ 28.8	▲ 33.8	▲ 5.0

7. 借入難易度（「容易」-「困難」 前期比季節調整値）（上段：長期資金、下段：短期資金）

産 業	2007年		2008年				2009年	前期差
	7-9月	10-12月	1-3月	4-6月	7-9月	10-12月	1-3月	
全産業	▲ 9.7	▲ 10.8	▲ 12.1	▲ 13.1	▲ 15.2	▲ 18.8	▲ 19.0	▲ 0.2
	▲ 6.3	▲ 7.3	▲ 7.9	▲ 9.5	▲ 11.2	▲ 14.1	▲ 15.2	▲ 1.1
製造業	▲ 5.7	▲ 6.9	▲ 8.3	▲ 8.9	▲ 11.8	▲ 15.0	▲ 17.4	▲ 2.4
	▲ 1.9	▲ 3.2	▲ 3.4	▲ 4.7	▲ 6.1	▲ 9.7	▲ 12.2	▲ 2.5
非製造業	▲ 11.2	▲ 12.3	▲ 13.4	▲ 14.7	▲ 16.3	▲ 20.1	▲ 19.5	0.6
	▲ 8.0	▲ 9.0	▲ 9.6	▲ 11.1	▲ 12.9	▲ 15.9	▲ 16.0	▲ 0.1
建設業	▲ 9.3	▲ 10.7	▲ 12.6	▲ 13.7	▲ 16.3	▲ 19.5	▲ 18.6	0.9
	▲ 5.7	▲ 7.6	▲ 8.8	▲ 9.2	▲ 12.6	▲ 15.4	▲ 15.8	▲ 0.4
卸売業	▲ 2.7	▲ 4.6	▲ 3.4	▲ 5.6	▲ 7.2	▲ 10.5	▲ 10.2	0.3
	1.6	0.8	0.3	▲ 1.7	▲ 2.0	▲ 7.8	▲ 6.5	1.3
小売業	▲ 15.0	▲ 15.0	▲ 15.8	▲ 17.4	▲ 18.9	▲ 21.6	▲ 21.5	0.1
	▲ 11.1	▲ 12.3	▲ 12.4	▲ 15.2	▲ 16.1	▲ 18.0	▲ 18.6	▲ 0.6
サービス業	▲ 11.4	▲ 12.6	▲ 14.5	▲ 14.7	▲ 16.8	▲ 21.0	▲ 20.6	0.4
	▲ 9.0	▲ 9.0	▲ 10.4	▲ 11.0	▲ 13.3	▲ 16.0	▲ 16.6	▲ 0.6

8. 従業員数DI（「増加」-「減少」 前年同期比）

産 業	2007年		2008年				2009年	前期差
	7-9月	10-12月	1-3月	4-6月	7-9月	10-12月	1-3月	
全産業	▲ 5.7	▲ 5.9	▲ 7.4	▲ 6.8	▲ 9.2	▲ 9.2	▲ 14.1	▲ 4.9
製造業	▲ 3.6	▲ 2.9	▲ 4.8	▲ 4.8	▲ 8.8	▲ 9.9	▲ 21.9	▲ 12.0
非製造業	▲ 6.5	▲ 7.0	▲ 8.4	▲ 7.5	▲ 9.4	▲ 9.0	▲ 11.4	▲ 2.4
建設業	▲ 11.2	▲ 10.2	▲ 10.7	▲ 12.8	▲ 14.3	▲ 12.7	▲ 14.8	▲ 2.1
卸売業	▲ 4.2	▲ 4.1	▲ 5.9	▲ 6.5	▲ 9.4	▲ 9.8	▲ 14.7	▲ 4.9
小売業	▲ 6.5	▲ 6.3	▲ 8.1	▲ 7.4	▲ 8.6	▲ 7.8	▲ 8.5	▲ 0.7
サービス業	▲ 4.6	▲ 6.7	▲ 8.3	▲ 5.1	▲ 7.6	▲ 7.8	▲ 11.4	▲ 3.6

9. 従業員数過不足DI（「過剰」-「不足」 今期の水準）

産 業	2007年		2008年				2009年	前期差
	7-9月	10-12月	1-3月	4-6月	7-9月	10-12月	1-3月	
全産業	▲ 3.6	▲ 4.3	▲ 3.5	▲ 1.1	▲ 0.5	1.1	7.9	6.8
製造業	▲ 3.4	▲ 3.7	▲ 3.0	1.5	3.1	7.3	21.3	14.0
非製造業	▲ 3.8	▲ 4.5	▲ 3.7	▲ 1.9	▲ 1.8	▲ 1.1	3.0	4.1
建設業	▲ 2.1	▲ 3.8	▲ 2.5	3.8	1.8	2.3	8.5	6.2
卸売業	1.5	1.4	2.2	3.3	4.4	5.7	10.9	5.2
小売業	▲ 3.2	▲ 3.5	▲ 2.7	▲ 2.3	▲ 1.9	▲ 2.2	0.0	2.2
サービス業	▲ 7.1	▲ 8.0	▲ 7.3	▲ 5.9	▲ 5.2	▲ 3.6	1.2	4.8

10. 生産設備過不足DI（「過剰」-「不足」 今期の水準）

産 業	2007年		2008年				2009年	前期差
	7-9月	10-12月	1-3月	4-6月	7-9月	10-12月	1-3月	
製造業	▲ 1.7	▲ 2.0	▲ 0.8	0.3	1.0	4.9	15.4	10.5

11. 業況判断DI(経済産業局別) (前期比季節調整値)

局・産業		2006年		2007年				2008年				2009年	前期差
		7-9月	10-12月	1-3月	4-6月	7-9月	10-12月	1-3月	4-6月	7-9月	10-12月	1-3月	
北海道	製造業	▲ 25.7	▲ 14.9	▲ 20.2	▲ 23.2	▲ 21.3	▲ 21.5	▲ 30.1	▲ 24.6	▲ 31.4	▲ 40.1	▲ 31.8	8.3
	建設業	▲ 13.9	▲ 19.6	▲ 23.4	▲ 22.9	▲ 29.0	▲ 30.1	▲ 34.4	▲ 32.3	▲ 33.8	▲ 44.1	▲ 43.5	0.6
	卸売業	▲ 10.5	▲ 14.0	▲ 5.0	▲ 14.1	▲ 31.4	▲ 26.9	▲ 22.7	▲ 29.3	▲ 36.6	▲ 34.8	▲ 34.9	▲ 0.1
	小売業	▲ 27.6	▲ 30.7	▲ 22.0	▲ 32.4	▲ 29.3	▲ 28.1	▲ 33.5	▲ 34.8	▲ 38.1	▲ 40.7	▲ 40.7	0.0
	サービス業	▲ 21.7	▲ 26.5	▲ 28.2	▲ 26.4	▲ 24.6	▲ 33.7	▲ 32.7	▲ 34.1	▲ 38.3	▲ 40.5	▲ 40.3	0.2
	全産業	▲ 20.7	▲ 22.1	▲ 21.8	▲ 25.6	▲ 25.9	▲ 28.3	▲ 32.0	▲ 31.8	▲ 35.2	▲ 40.5	▲ 39.1	1.4
東北	製造業	▲ 13.5	▲ 16.3	▲ 14.0	▲ 20.2	▲ 17.0	▲ 21.0	▲ 26.4	▲ 26.2	▲ 34.1	▲ 38.1	▲ 50.8	▲ 12.7
	建設業	▲ 27.6	▲ 24.8	▲ 26.3	▲ 26.3	▲ 29.9	▲ 38.0	▲ 37.2	▲ 35.6	▲ 39.3	▲ 38.9	▲ 51.9	▲ 13.0
	卸売業	▲ 15.1	▲ 15.2	▲ 22.3	▲ 25.2	▲ 19.8	▲ 20.0	▲ 18.9	▲ 28.8	▲ 32.2	▲ 41.7	▲ 45.6	▲ 3.9
	小売業	▲ 28.3	▲ 32.0	▲ 32.6	▲ 32.6	▲ 35.3	▲ 37.2	▲ 36.3	▲ 44.8	▲ 47.3	▲ 45.7	▲ 55.0	▲ 9.3
	サービス業	▲ 26.3	▲ 27.1	▲ 28.5	▲ 27.0	▲ 27.0	▲ 31.0	▲ 38.0	▲ 40.2	▲ 40.4	▲ 46.0	▲ 52.0	▲ 6.0
	全産業	▲ 22.8	▲ 24.4	▲ 25.1	▲ 26.4	▲ 26.9	▲ 30.6	▲ 33.4	▲ 36.2	▲ 40.3	▲ 42.7	▲ 52.5	▲ 9.8
関東	製造業	▲ 13.0	▲ 11.9	▲ 12.3	▲ 16.2	▲ 15.5	▲ 18.9	▲ 24.2	▲ 28.6	▲ 34.4	▲ 46.9	▲ 65.0	▲ 18.1
	建設業	▲ 10.6	▲ 9.1	▲ 11.5	▲ 18.3	▲ 20.9	▲ 23.6	▲ 26.7	▲ 31.8	▲ 27.6	▲ 34.4	▲ 43.9	▲ 9.5
	卸売業	▲ 10.8	▲ 12.9	▲ 13.3	▲ 15.0	▲ 21.7	▲ 21.8	▲ 18.0	▲ 30.8	▲ 29.7	▲ 35.7	▲ 47.1	▲ 11.4
	小売業	▲ 25.0	▲ 25.3	▲ 26.5	▲ 29.4	▲ 27.3	▲ 30.8	▲ 34.5	▲ 35.7	▲ 39.3	▲ 47.3	▲ 48.0	▲ 0.7
	サービス業	▲ 16.8	▲ 19.6	▲ 18.1	▲ 19.6	▲ 15.0	▲ 21.7	▲ 26.2	▲ 29.5	▲ 32.0	▲ 35.2	▲ 45.1	▲ 9.9
	全産業	▲ 17.0	▲ 16.9	▲ 17.7	▲ 21.0	▲ 20.1	▲ 23.7	▲ 27.3	▲ 31.1	▲ 33.6	▲ 41.6	▲ 51.0	▲ 9.4
中部	製造業	▲ 9.9	▲ 9.6	▲ 11.2	▲ 12.7	▲ 19.6	▲ 12.6	▲ 26.3	▲ 23.0	▲ 29.2	▲ 44.2	▲ 57.5	▲ 13.3
	建設業	▲ 17.2	▲ 18.2	▲ 22.0	▲ 21.8	▲ 20.1	▲ 24.1	▲ 36.1	▲ 36.4	▲ 39.8	▲ 45.4	▲ 51.6	▲ 6.2
	卸売業	▲ 22.3	▲ 19.4	▲ 24.3	▲ 25.7	▲ 25.8	▲ 33.4	▲ 28.5	▲ 32.1	▲ 38.0	▲ 45.1	▲ 48.4	▲ 3.3
	小売業	▲ 28.2	▲ 30.6	▲ 30.6	▲ 27.2	▲ 30.2	▲ 29.6	▲ 33.5	▲ 36.1	▲ 40.0	▲ 43.6	▲ 53.0	▲ 9.4
	サービス業	▲ 17.6	▲ 20.3	▲ 23.6	▲ 21.5	▲ 18.0	▲ 25.7	▲ 25.3	▲ 31.9	▲ 36.4	▲ 40.1	▲ 51.0	▲ 10.9
	全産業	▲ 18.6	▲ 20.2	▲ 21.6	▲ 20.9	▲ 22.4	▲ 24.2	▲ 29.1	▲ 31.1	▲ 35.8	▲ 44.1	▲ 53.0	▲ 8.9
近畿	製造業	▲ 13.8	▲ 8.2	▲ 15.3	▲ 11.5	▲ 15.1	▲ 16.9	▲ 22.5	▲ 25.6	▲ 32.5	▲ 42.2	▲ 58.7	▲ 16.5
	建設業	▲ 23.1	▲ 27.3	▲ 26.3	▲ 27.9	▲ 30.1	▲ 33.0	▲ 37.0	▲ 39.8	▲ 38.0	▲ 42.8	▲ 49.7	▲ 6.9
	卸売業	▲ 13.2	▲ 10.6	▲ 10.3	▲ 13.9	▲ 14.5	▲ 14.0	▲ 16.4	▲ 23.8	▲ 30.3	▲ 40.8	▲ 48.1	▲ 7.3
	小売業	▲ 30.4	▲ 28.2	▲ 29.8	▲ 31.5	▲ 35.8	▲ 36.9	▲ 38.8	▲ 40.6	▲ 42.6	▲ 45.3	▲ 52.6	▲ 7.3
	サービス業	▲ 21.3	▲ 20.8	▲ 23.8	▲ 25.0	▲ 19.9	▲ 21.5	▲ 26.3	▲ 25.0	▲ 30.7	▲ 35.5	▲ 44.3	▲ 8.8
	全産業	▲ 21.0	▲ 18.6	▲ 21.4	▲ 21.7	▲ 23.4	▲ 25.1	▲ 28.5	▲ 30.6	▲ 35.1	▲ 42.0	▲ 51.6	▲ 9.6
中国	製造業	▲ 10.7	▲ 13.6	▲ 13.9	▲ 17.0	▲ 20.7	▲ 22.2	▲ 25.5	▲ 27.9	▲ 28.5	▲ 41.5	▲ 54.5	▲ 13.0
	建設業	▲ 27.7	▲ 29.4	▲ 24.8	▲ 25.9	▲ 31.6	▲ 34.7	▲ 36.4	▲ 36.5	▲ 40.4	▲ 47.2	▲ 46.7	0.5
	卸売業	▲ 22.0	▲ 26.7	▲ 19.8	▲ 29.2	▲ 33.7	▲ 22.1	▲ 26.7	▲ 28.8	▲ 36.7	▲ 44.1	▲ 57.9	▲ 13.8
	小売業	▲ 30.0	▲ 33.6	▲ 34.2	▲ 31.7	▲ 31.9	▲ 34.4	▲ 38.8	▲ 43.8	▲ 48.2	▲ 45.1	▲ 55.6	▲ 10.5
	サービス業	▲ 23.5	▲ 26.4	▲ 25.4	▲ 23.5	▲ 23.1	▲ 26.4	▲ 36.0	▲ 34.6	▲ 27.8	▲ 39.8	▲ 48.8	▲ 9.0
	全産業	▲ 22.4	▲ 25.2	▲ 24.6	▲ 24.5	▲ 26.8	▲ 28.1	▲ 34.1	▲ 34.9	▲ 35.8	▲ 42.7	▲ 52.1	▲ 9.4
四国	製造業	▲ 20.4	▲ 13.3	▲ 24.8	▲ 20.9	▲ 23.9	▲ 24.8	▲ 27.5	▲ 28.6	▲ 31.4	▲ 39.5	▲ 44.6	▲ 5.1
	建設業	▲ 19.3	▲ 24.2	▲ 26.6	▲ 32.5	▲ 30.8	▲ 32.9	▲ 37.8	▲ 33.8	▲ 40.9	▲ 40.0	▲ 46.2	▲ 6.2
	卸売業	▲ 22.5	▲ 24.7	▲ 22.6	▲ 30.0	▲ 28.4	▲ 22.5	▲ 26.8	▲ 36.9	▲ 36.5	▲ 38.9	▲ 49.0	▲ 10.1
	小売業	▲ 34.7	▲ 37.9	▲ 34.4	▲ 41.5	▲ 37.0	▲ 37.1	▲ 43.2	▲ 42.2	▲ 41.2	▲ 46.3	▲ 52.9	▲ 6.6
	サービス業	▲ 22.7	▲ 25.2	▲ 23.7	▲ 25.6	▲ 24.9	▲ 22.8	▲ 32.7	▲ 35.2	▲ 34.0	▲ 38.0	▲ 43.6	▲ 5.6
	全産業	▲ 25.2	▲ 26.0	▲ 26.2	▲ 30.1	▲ 29.2	▲ 29.4	▲ 33.4	▲ 35.1	▲ 36.5	▲ 41.7	▲ 46.1	▲ 4.4
九州・沖縄	製造業	▲ 16.8	▲ 12.2	▲ 17.8	▲ 20.2	▲ 18.2	▲ 28.1	▲ 28.5	▲ 30.2	▲ 35.6	▲ 37.4	▲ 43.7	▲ 6.3
	建設業	▲ 15.0	▲ 17.9	▲ 19.4	▲ 17.6	▲ 26.4	▲ 27.9	▲ 29.8	▲ 30.1	▲ 39.9	▲ 39.1	▲ 44.6	▲ 5.5
	卸売業	▲ 20.5	▲ 17.2	▲ 25.2	▲ 27.7	▲ 25.9	▲ 32.2	▲ 31.7	▲ 29.5	▲ 31.4	▲ 38.1	▲ 45.7	▲ 7.6
	小売業	▲ 27.5	▲ 27.5	▲ 29.9	▲ 31.7	▲ 30.6	▲ 32.1	▲ 39.3	▲ 42.7	▲ 42.7	▲ 48.5	▲ 52.8	▲ 4.3
	サービス業	▲ 20.1	▲ 21.5	▲ 21.7	▲ 22.1	▲ 24.4	▲ 22.9	▲ 26.1	▲ 27.6	▲ 28.5	▲ 33.0	▲ 45.3	▲ 12.3
	全産業	▲ 20.8	▲ 20.8	▲ 22.6	▲ 24.0	▲ 25.2	▲ 29.0	▲ 30.6	▲ 32.6	▲ 36.2	▲ 40.0	▲ 46.5	▲ 6.5

12. 業況判断DI(都道府県別) (前期比季節調整値)

(1) 全産業

都道府県	2006年		2007年				2008年				2009年	前期差
	7-9月	10-12月	1-3月	4-6月	7-9月	10-12月	1-3月	4-6月	7-9月	10-12月	1-3月	
全 国	▲ 20.4	▲ 20.6	▲ 21.4	▲ 23.5	▲ 24.0	▲ 26.4	▲ 29.8	▲ 32.5	▲ 35.9	▲ 42.0	▲ 50.0	▲ 8.0
北海道	▲ 20.7	▲ 22.1	▲ 21.8	▲ 25.6	▲ 25.9	▲ 28.3	▲ 32.0	▲ 31.8	▲ 35.2	▲ 40.5	▲ 39.1	1.4
道南・道央	▲ 17.6	▲ 21.4	▲ 19.3	▲ 26.1	▲ 26.5	▲ 27.4	▲ 33.9	▲ 32.6	▲ 35.4	▲ 42.5	▲ 40.3	2.2
道北・オホーツク	▲ 28.7	▲ 24.5	▲ 27.4	▲ 20.6	▲ 20.9	▲ 27.1	▲ 26.3	▲ 35.9	▲ 38.1	▲ 38.2	▲ 41.9	▲ 3.7
十勝・釧路・根室	▲ 24.6	▲ 23.7	▲ 23.3	▲ 28.2	▲ 28.8	▲ 33.7	▲ 27.9	▲ 26.0	▲ 32.1	▲ 35.7	▲ 35.6	0.1
東 北	▲ 22.8	▲ 24.4	▲ 25.1	▲ 26.4	▲ 26.9	▲ 30.6	▲ 33.4	▲ 36.2	▲ 40.3	▲ 42.7	▲ 52.5	▲ 9.8
青森県	▲ 33.3	▲ 31.6	▲ 34.8	▲ 35.4	▲ 36.5	▲ 35.7	▲ 35.3	▲ 42.0	▲ 43.4	▲ 50.0	▲ 51.7	▲ 1.7
岩手県	▲ 16.5	▲ 16.7	▲ 19.7	▲ 22.9	▲ 21.5	▲ 27.2	▲ 30.2	▲ 30.0	▲ 39.6	▲ 38.2	▲ 47.2	▲ 9.0
宮城県	▲ 18.2	▲ 21.1	▲ 22.6	▲ 24.6	▲ 31.8	▲ 33.1	▲ 37.5	▲ 43.4	▲ 41.5	▲ 45.9	▲ 55.7	▲ 9.8
秋田県	▲ 17.8	▲ 25.5	▲ 25.7	▲ 23.9	▲ 23.2	▲ 29.0	▲ 32.6	▲ 37.2	▲ 40.5	▲ 41.2	▲ 50.8	▲ 9.6
山形県	▲ 19.6	▲ 19.3	▲ 21.7	▲ 25.8	▲ 20.6	▲ 28.4	▲ 32.5	▲ 29.9	▲ 38.5	▲ 41.6	▲ 52.0	▲ 10.4
福島県	▲ 29.5	▲ 31.1	▲ 26.4	▲ 27.3	▲ 28.0	▲ 31.1	▲ 32.5	▲ 36.9	▲ 38.1	▲ 40.1	▲ 56.0	▲ 15.9
関 東	▲ 17.0	▲ 16.9	▲ 17.7	▲ 21.0	▲ 20.1	▲ 23.7	▲ 27.3	▲ 31.1	▲ 33.6	▲ 41.6	▲ 51.0	▲ 9.4
茨城県	▲ 17.7	▲ 14.9	▲ 18.7	▲ 19.4	▲ 18.2	▲ 31.2	▲ 27.2	▲ 37.0	▲ 36.5	▲ 42.2	▲ 45.7	▲ 3.5
栃木県	▲ 15.4	▲ 13.1	▲ 15.8	▲ 20.1	▲ 19.8	▲ 19.2	▲ 26.9	▲ 24.5	▲ 38.4	▲ 37.1	▲ 56.2	▲ 19.1
群馬県	▲ 24.6	▲ 21.0	▲ 24.6	▲ 23.6	▲ 21.1	▲ 25.7	▲ 25.3	▲ 26.3	▲ 27.7	▲ 34.6	▲ 51.4	▲ 16.8
埼玉県	▲ 15.2	▲ 15.7	▲ 18.3	▲ 16.5	▲ 17.4	▲ 20.2	▲ 26.2	▲ 20.8	▲ 32.7	▲ 42.1	▲ 47.3	▲ 5.2
千葉県	▲ 11.4	▲ 13.5	▲ 13.0	▲ 17.5	▲ 14.3	▲ 16.7	▲ 23.0	▲ 23.8	▲ 27.1	▲ 33.7	▲ 42.0	▲ 8.3
東京都	▲ 14.9	▲ 14.3	▲ 12.6	▲ 16.7	▲ 16.0	▲ 19.8	▲ 25.4	▲ 30.9	▲ 34.5	▲ 42.0	▲ 49.8	▲ 7.8
神奈川県	▲ 13.0	▲ 19.6	▲ 14.5	▲ 20.1	▲ 20.4	▲ 17.0	▲ 27.5	▲ 30.3	▲ 33.8	▲ 45.8	▲ 55.2	▲ 9.4
新潟県	▲ 19.7	▲ 22.5	▲ 22.5	▲ 28.6	▲ 30.5	▲ 28.9	▲ 33.3	▲ 37.9	▲ 34.5	▲ 41.2	▲ 53.7	▲ 12.5
山梨県	▲ 15.8	▲ 20.2	▲ 28.9	▲ 29.6	▲ 27.8	▲ 34.9	▲ 37.6	▲ 33.8	▲ 39.9	▲ 41.7	▲ 51.8	▲ 10.1
長野県	▲ 20.4	▲ 16.6	▲ 16.2	▲ 20.8	▲ 18.1	▲ 27.2	▲ 29.7	▲ 39.6	▲ 39.9	▲ 47.0	▲ 51.6	▲ 4.6
静岡県	▲ 18.6	▲ 12.4	▲ 14.0	▲ 15.3	▲ 16.2	▲ 22.1	▲ 20.1	▲ 28.5	▲ 28.6	▲ 42.9	▲ 51.0	▲ 8.1
中 部	▲ 18.6	▲ 20.2	▲ 21.6	▲ 20.9	▲ 22.4	▲ 24.2	▲ 29.1	▲ 31.1	▲ 35.8	▲ 44.1	▲ 53.0	▲ 8.9
富山県	▲ 14.9	▲ 17.6	▲ 20.0	▲ 21.6	▲ 25.2	▲ 28.4	▲ 29.8	▲ 31.8	▲ 29.4	▲ 45.4	▲ 49.9	▲ 4.5
石川県	▲ 20.3	▲ 18.0	▲ 33.7	▲ 17.3	▲ 19.4	▲ 22.9	▲ 25.7	▲ 30.7	▲ 40.9	▲ 44.2	▲ 55.3	▲ 11.1
岐阜県	▲ 25.0	▲ 19.8	▲ 24.5	▲ 22.6	▲ 19.9	▲ 28.4	▲ 31.7	▲ 35.1	▲ 37.4	▲ 42.8	▲ 53.2	▲ 10.4
愛知県	▲ 11.4	▲ 20.2	▲ 19.0	▲ 16.4	▲ 21.3	▲ 19.3	▲ 24.6	▲ 26.2	▲ 33.4	▲ 44.0	▲ 51.5	▲ 7.5
三重県	▲ 24.1	▲ 22.4	▲ 17.3	▲ 27.1	▲ 25.7	▲ 22.4	▲ 36.3	▲ 33.6	▲ 37.5	▲ 42.0	▲ 56.0	▲ 14.0
近 畿	▲ 21.0	▲ 18.6	▲ 21.4	▲ 21.7	▲ 23.4	▲ 25.1	▲ 28.5	▲ 30.6	▲ 35.1	▲ 42.0	▲ 51.6	▲ 9.6
福井県	▲ 19.8	▲ 20.6	▲ 21.4	▲ 16.6	▲ 16.3	▲ 24.2	▲ 31.2	▲ 27.7	▲ 34.7	▲ 41.9	▲ 51.5	▲ 9.6
滋賀県	▲ 20.7	▲ 21.6	▲ 26.8	▲ 26.5	▲ 27.8	▲ 25.5	▲ 32.4	▲ 30.0	▲ 35.4	▲ 47.0	▲ 57.9	▲ 10.9
京都府	▲ 26.7	▲ 24.0	▲ 31.1	▲ 31.8	▲ 27.1	▲ 34.2	▲ 37.6	▲ 40.4	▲ 44.9	▲ 48.0	▲ 54.4	▲ 6.4
大阪府	▲ 22.0	▲ 15.2	▲ 20.9	▲ 18.8	▲ 21.4	▲ 22.9	▲ 23.5	▲ 27.5	▲ 31.7	▲ 41.6	▲ 51.7	▲ 10.1
兵庫県	▲ 15.3	▲ 15.0	▲ 16.7	▲ 19.2	▲ 23.3	▲ 21.6	▲ 27.7	▲ 33.0	▲ 33.2	▲ 36.4	▲ 52.4	▲ 16.0
奈良県	▲ 19.6	▲ 20.5	▲ 22.5	▲ 25.7	▲ 27.2	▲ 24.3	▲ 29.1	▲ 30.5	▲ 36.3	▲ 39.8	▲ 44.4	▲ 4.6
和歌山県	▲ 22.2	▲ 17.7	▲ 17.1	▲ 20.5	▲ 23.1	▲ 24.2	▲ 30.8	▲ 31.2	▲ 36.5	▲ 40.5	▲ 50.4	▲ 9.9
中 国	▲ 22.4	▲ 25.2	▲ 24.6	▲ 24.5	▲ 26.8	▲ 28.1	▲ 34.1	▲ 34.9	▲ 35.8	▲ 42.7	▲ 52.1	▲ 9.4
鳥取県	▲ 26.7	▲ 29.1	▲ 34.2	▲ 23.2	▲ 31.7	▲ 31.1	▲ 40.6	▲ 38.3	▲ 35.6	▲ 42.5	▲ 51.9	▲ 9.4
島根県	▲ 25.6	▲ 28.2	▲ 20.9	▲ 18.6	▲ 27.6	▲ 24.1	▲ 34.6	▲ 34.4	▲ 36.5	▲ 42.2	▲ 45.1	▲ 2.9
岡山県	▲ 16.4	▲ 21.5	▲ 19.9	▲ 34.5	▲ 26.4	▲ 26.3	▲ 32.8	▲ 41.3	▲ 43.8	▲ 47.7	▲ 54.0	▲ 6.3
広島県	▲ 19.9	▲ 22.1	▲ 21.5	▲ 23.6	▲ 22.2	▲ 20.5	▲ 27.9	▲ 30.2	▲ 32.0	▲ 33.3	▲ 46.3	▲ 13.0
山口県	▲ 24.2	▲ 26.3	▲ 26.6	▲ 24.0	▲ 28.5	▲ 36.6	▲ 34.3	▲ 34.8	▲ 34.3	▲ 46.2	▲ 59.0	▲ 12.8
四 国	▲ 25.2	▲ 26.0	▲ 26.2	▲ 30.1	▲ 29.2	▲ 29.4	▲ 33.4	▲ 35.1	▲ 36.5	▲ 41.7	▲ 46.1	▲ 4.4
徳島県	▲ 23.5	▲ 22.0	▲ 25.4	▲ 26.3	▲ 29.4	▲ 25.3	▲ 31.8	▲ 33.5	▲ 34.7	▲ 45.4	▲ 49.8	▲ 4.4
香川県	▲ 21.3	▲ 22.2	▲ 23.2	▲ 20.9	▲ 24.5	▲ 26.5	▲ 29.2	▲ 33.3	▲ 33.6	▲ 40.3	▲ 41.0	▲ 0.7
愛媛県	▲ 29.1	▲ 30.1	▲ 26.4	▲ 36.0	▲ 27.9	▲ 28.8	▲ 35.5	▲ 38.1	▲ 39.8	▲ 44.1	▲ 51.4	▲ 7.3
高知県	▲ 25.8	▲ 28.0	▲ 35.2	▲ 35.8	▲ 35.5	▲ 38.5	▲ 41.8	▲ 33.7	▲ 36.1	▲ 32.7	▲ 41.5	▲ 8.8
九州・沖縄	▲ 20.8	▲ 20.8	▲ 22.6	▲ 24.0	▲ 25.2	▲ 29.0	▲ 30.6	▲ 32.6	▲ 36.2	▲ 40.0	▲ 46.5	▲ 6.5
福岡県	▲ 17.4	▲ 17.9	▲ 20.9	▲ 22.5	▲ 24.0	▲ 36.6	▲ 34.1	▲ 37.9	▲ 36.7	▲ 42.2	▲ 51.4	▲ 9.2
佐賀県	▲ 28.1	▲ 23.2	▲ 24.1	▲ 24.3	▲ 23.3	▲ 30.2	▲ 34.0	▲ 33.7	▲ 40.7	▲ 40.8	▲ 51.8	▲ 11.0
長崎県	▲ 28.8	▲ 27.1	▲ 31.5	▲ 35.0	▲ 31.9	▲ 29.1	▲ 33.1	▲ 36.4	▲ 40.9	▲ 44.3	▲ 53.1	▲ 8.8
熊本県	▲ 19.6	▲ 20.2	▲ 23.9	▲ 18.6	▲ 19.8	▲ 23.9	▲ 29.7	▲ 35.0	▲ 36.4	▲ 41.4	▲ 45.8	▲ 4.4
大分県	▲ 22.6	▲ 25.3	▲ 31.0	▲ 31.2	▲ 31.5	▲ 34.0	▲ 38.6	▲ 36.8	▲ 39.2	▲ 41.3	▲ 47.3	▲ 6.0
宮崎県	▲ 13.0	▲ 19.2	▲ 24.8	▲ 29.5	▲ 33.2	▲ 31.7	▲ 34.9	▲ 27.7	▲ 39.6	▲ 45.5	▲ 50.5	▲ 5.0
鹿児島県	▲ 24.0	▲ 23.2	▲ 16.1	▲ 22.7	▲ 25.9	▲ 28.0	▲ 29.7	▲ 32.8	▲ 33.7	▲ 39.5	▲ 41.6	▲ 2.1
沖縄県	▲ 10.1	▲ 7.6	▲ 7.1	▲ 7.9	▲ 10.5	▲ 8.9	▲ 5.9	▲ 12.5	▲ 20.4	▲ 22.7	▲ 26.7	▲ 4.0

12. 業況判断DI(都道府県別) (前期比季節調整値)

(2) 製造業

都道府県	2006年		2007年				2008年				2009年	前期差
	7-9月	10-12月	1-3月	4-6月	7-9月	10-12月	1-3月	4-6月	7-9月	10-12月	1-3月	
全 国	▲ 14.4	▲ 11.8	▲ 14.6	▲ 16.5	▲ 18.0	▲ 20.0	▲ 25.3	▲ 26.9	▲ 33.2	▲ 42.8	▲ 55.0	▲ 12.2
北海道	▲ 25.7	▲ 14.9	▲ 20.2	▲ 23.2	▲ 21.3	▲ 21.5	▲ 30.1	▲ 24.6	▲ 31.4	▲ 40.1	▲ 31.8	8.3
道南・道央	▲ 18.7	▲ 13.4	▲ 18.1	▲ 21.7	▲ 21.8	▲ 20.7	▲ 31.6	▲ 28.8	▲ 27.3	▲ 35.1	▲ 28.2	6.9
道北・オホーツク	▲ 34.0	▲ 21.5	▲ 29.1	▲ 24.9	▲ 12.2	▲ 16.5	▲ 23.6	▲ 24.8	▲ 34.8	▲ 41.1	▲ 38.1	3.0
十勝・釧路・根室	▲ 40.1	▲ 16.7	▲ 16.9	▲ 34.7	▲ 25.6	▲ 34.5	▲ 29.8	▲ 14.2	▲ 36.1	▲ 62.5	▲ 39.1	23.4
東 北	▲ 13.5	▲ 16.3	▲ 14.0	▲ 20.2	▲ 17.0	▲ 21.0	▲ 26.4	▲ 26.2	▲ 34.1	▲ 38.1	▲ 50.8	▲ 12.7
青森県	▲ 24.7	▲ 18.5	▲ 27.2	▲ 21.3	▲ 25.2	▲ 29.7	▲ 26.9	▲ 24.6	▲ 30.6	▲ 41.8	▲ 34.9	6.9
岩手県	▲ 3.9	▲ 8.4	▲ 8.7	▲ 17.8	▲ 14.3	▲ 31.0	▲ 19.5	▲ 19.5	▲ 37.1	▲ 35.3	▲ 47.0	▲ 11.7
宮城県	▲ 7.5	▲ 16.3	▲ 21.4	▲ 27.2	▲ 30.4	▲ 30.9	▲ 28.6	▲ 37.9	▲ 36.4	▲ 30.3	▲ 56.5	▲ 26.2
秋田県	1.0	▲ 20.2	1.4	▲ 13.4	▲ 14.2	▲ 13.1	▲ 17.7	▲ 21.2	▲ 28.8	▲ 28.3	▲ 42.7	▲ 14.4
山形県	▲ 16.2	▲ 7.5	▲ 10.4	▲ 19.9	▲ 4.4	▲ 13.1	▲ 30.5	▲ 27.5	▲ 34.8	▲ 49.2	▲ 60.0	▲ 10.8
福島県	▲ 28.2	▲ 29.7	▲ 18.7	▲ 24.1	▲ 17.8	▲ 18.4	▲ 31.2	▲ 24.0	▲ 31.5	▲ 48.6	▲ 56.5	▲ 7.9
関 東	▲ 13.0	▲ 11.9	▲ 12.3	▲ 16.2	▲ 15.5	▲ 18.9	▲ 24.2	▲ 28.6	▲ 34.4	▲ 46.9	▲ 65.0	▲ 18.1
茨城県	▲ 8.2	▲ 5.2	▲ 6.0	▲ 16.1	▲ 13.3	▲ 27.8	▲ 33.6	▲ 45.5	▲ 43.8	▲ 46.1	▲ 62.8	▲ 16.7
栃木県	▲ 0.6	▲ 2.9	▲ 8.0	▲ 9.2	▲ 7.3	▲ 8.1	▲ 14.1	▲ 14.4	▲ 30.6	▲ 43.1	▲ 59.7	▲ 16.6
群馬県	▲ 19.3	▲ 15.5	▲ 17.2	▲ 11.0	▲ 12.9	▲ 17.1	▲ 20.8	▲ 18.8	▲ 26.0	▲ 34.9	▲ 60.0	▲ 25.1
埼玉県	▲ 9.5	▲ 17.0	▲ 20.8	▲ 15.6	▲ 20.7	▲ 17.2	▲ 18.7	▲ 20.7	▲ 35.8	▲ 43.4	▲ 66.6	▲ 23.2
千葉県	▲ 6.7	▲ 5.1	▲ 4.4	▲ 10.8	▲ 17.3	▲ 15.6	▲ 26.1	▲ 21.2	▲ 27.1	▲ 31.7	▲ 51.5	▲ 19.8
東京都	▲ 18.4	▲ 10.8	▲ 14.5	▲ 21.4	▲ 10.6	▲ 19.5	▲ 24.5	▲ 32.7	▲ 37.5	▲ 48.0	▲ 66.4	▲ 18.4
神奈川県	▲ 8.2	▲ 11.6	▲ 10.0	▲ 11.0	▲ 11.0	▲ 5.3	▲ 24.4	▲ 30.3	▲ 30.9	▲ 55.0	▲ 75.4	▲ 20.4
新潟県	▲ 20.7	▲ 23.5	▲ 18.5	▲ 24.6	▲ 24.2	▲ 23.1	▲ 32.1	▲ 35.3	▲ 36.6	▲ 46.2	▲ 67.7	▲ 21.5
山梨県	▲ 7.1	▲ 2.2	▲ 16.4	▲ 21.7	▲ 20.9	▲ 28.4	▲ 21.5	▲ 25.6	▲ 37.5	▲ 48.9	▲ 57.6	▲ 8.7
長野県	▲ 15.3	▲ 13.6	▲ 7.7	▲ 3.7	▲ 15.3	▲ 17.2	▲ 20.3	▲ 39.1	▲ 41.0	▲ 61.8	▲ 70.8	▲ 9.0
静岡県	▲ 14.6	▲ 4.7	▲ 5.0	▲ 19.9	▲ 15.3	▲ 24.0	▲ 23.5	▲ 20.9	▲ 31.7	▲ 44.1	▲ 63.6	▲ 19.5
中 部	▲ 9.9	▲ 9.6	▲ 11.2	▲ 12.7	▲ 19.6	▲ 12.6	▲ 26.3	▲ 23.0	▲ 29.2	▲ 44.2	▲ 57.5	▲ 13.3
富山県	▲ 2.1	▲ 11.6	▲ 9.8	▲ 18.1	▲ 24.8	▲ 16.4	▲ 27.5	▲ 23.7	▲ 19.8	▲ 45.8	▲ 56.5	▲ 10.7
石川県	▲ 11.3	▲ 6.2	▲ 11.6	5.5	▲ 12.8	1.8	▲ 14.4	▲ 21.5	▲ 31.2	▲ 49.8	▲ 48.5	1.3
岐阜県	▲ 16.4	▲ 10.3	▲ 15.2	▲ 16.3	▲ 13.8	▲ 21.8	▲ 24.7	▲ 22.6	▲ 32.7	▲ 40.6	▲ 49.5	▲ 8.9
愛知県	▲ 9.0	▲ 10.6	▲ 8.9	▲ 9.7	▲ 21.6	▲ 9.0	▲ 26.3	▲ 23.0	▲ 36.9	▲ 49.5	▲ 62.6	▲ 13.1
三重県	▲ 10.7	▲ 12.6	▲ 8.5	▲ 17.9	▲ 17.7	▲ 17.4	▲ 27.4	▲ 23.2	▲ 22.4	▲ 35.8	▲ 58.6	▲ 22.8
近 畿	▲ 13.8	▲ 8.2	▲ 15.3	▲ 11.5	▲ 15.1	▲ 16.9	▲ 22.5	▲ 25.6	▲ 32.5	▲ 42.2	▲ 58.7	▲ 16.5
福井県	▲ 11.0	▲ 14.5	▲ 19.1	▲ 0.2	▲ 9.0	▲ 21.7	▲ 22.1	▲ 26.5	▲ 39.2	▲ 56.9	▲ 70.1	▲ 13.2
滋賀県	▲ 17.1	▲ 18.6	▲ 19.5	▲ 20.2	▲ 12.9	▲ 6.9	▲ 19.9	▲ 19.9	▲ 32.0	▲ 44.1	▲ 72.3	▲ 28.2
京都府	▲ 24.1	▲ 22.8	▲ 29.7	▲ 17.5	▲ 22.8	▲ 24.8	▲ 29.7	▲ 38.4	▲ 46.3	▲ 42.8	▲ 60.3	▲ 17.5
大阪府	▲ 12.9	▲ 5.8	▲ 12.6	▲ 12.8	▲ 16.2	▲ 16.7	▲ 15.4	▲ 20.0	▲ 26.8	▲ 48.0	▲ 60.4	▲ 12.4
兵庫県	▲ 8.9	▲ 2.2	▲ 9.7	▲ 6.1	▲ 10.9	▲ 15.7	▲ 23.2	▲ 26.2	▲ 26.5	▲ 31.1	▲ 59.6	▲ 28.5
奈良県	▲ 12.1	▲ 6.1	▲ 15.3	▲ 18.0	▲ 20.7	▲ 16.5	▲ 25.8	▲ 24.3	▲ 35.1	▲ 38.0	▲ 43.7	▲ 5.7
和歌山県	▲ 16.7	▲ 1.8	▲ 8.5	▲ 4.9	▲ 9.1	▲ 20.2	▲ 32.2	▲ 32.1	▲ 37.9	▲ 46.4	▲ 46.4	0.0
中 国	▲ 10.7	▲ 13.6	▲ 13.9	▲ 17.0	▲ 20.7	▲ 22.2	▲ 25.5	▲ 27.9	▲ 28.5	▲ 41.5	▲ 54.5	▲ 13.0
鳥取県	▲ 18.4	▲ 12.6	▲ 20.3	▲ 15.0	▲ 27.5	▲ 30.1	▲ 27.5	▲ 25.7	▲ 29.9	▲ 37.3	▲ 53.4	▲ 16.1
島根県	▲ 8.7	▲ 24.1	▲ 8.1	▲ 17.9	▲ 29.5	▲ 15.5	▲ 32.9	▲ 34.2	▲ 36.8	▲ 47.8	▲ 46.7	1.1
岡山県	▲ 7.9	▲ 12.5	▲ 17.4	▲ 24.7	▲ 12.2	▲ 19.8	▲ 21.4	▲ 30.7	▲ 36.7	▲ 48.5	▲ 60.9	▲ 12.4
広島県	▲ 4.6	▲ 6.9	▲ 6.5	▲ 12.4	▲ 14.4	▲ 10.7	▲ 23.4	▲ 12.5	▲ 16.3	▲ 24.5	▲ 49.0	▲ 24.5
山口県	▲ 15.7	▲ 11.1	▲ 22.5	▲ 14.4	▲ 25.0	▲ 31.7	▲ 31.0	▲ 36.3	▲ 27.0	▲ 44.5	▲ 60.5	▲ 16.0
四 国	▲ 20.4	▲ 13.3	▲ 24.8	▲ 20.9	▲ 23.9	▲ 24.8	▲ 27.5	▲ 28.6	▲ 31.4	▲ 39.5	▲ 44.6	▲ 5.1
徳島県	▲ 17.7	▲ 11.4	▲ 25.4	▲ 14.8	▲ 25.1	▲ 24.2	▲ 31.0	▲ 24.6	▲ 30.6	▲ 50.7	▲ 51.0	▲ 0.3
香川県	▲ 12.6	▲ 5.2	▲ 12.3	▲ 11.0	▲ 17.7	▲ 16.7	▲ 12.6	▲ 20.4	▲ 20.0	▲ 30.2	▲ 27.8	2.4
愛媛県	▲ 29.6	▲ 26.4	▲ 25.7	▲ 29.8	▲ 25.5	▲ 29.0	▲ 26.4	▲ 33.2	▲ 30.9	▲ 41.9	▲ 50.5	▲ 8.6
高知県	▲ 19.9	▲ 17.9	▲ 37.0	▲ 28.4	▲ 27.4	▲ 43.1	▲ 40.3	▲ 38.8	▲ 51.6	▲ 44.6	▲ 42.6	2.0
九州・沖縄	▲ 16.8	▲ 12.2	▲ 17.8	▲ 20.2	▲ 18.2	▲ 28.1	▲ 28.5	▲ 30.2	▲ 35.6	▲ 37.4	▲ 43.7	▲ 6.3
福岡県	▲ 12.3	▲ 9.3	▲ 12.2	▲ 20.4	▲ 10.8	▲ 50.0	▲ 27.1	▲ 37.9	▲ 35.3	▲ 44.0	▲ 52.2	▲ 8.2
佐賀県	▲ 17.0	▲ 12.7	▲ 15.5	▲ 17.3	▲ 16.5	▲ 23.5	▲ 28.9	▲ 28.0	▲ 37.3	▲ 42.8	▲ 61.8	▲ 19.0
長崎県	▲ 26.9	▲ 23.3	▲ 31.3	▲ 32.8	▲ 17.9	▲ 30.1	▲ 38.0	▲ 40.8	▲ 43.5	▲ 38.4	▲ 45.2	▲ 6.8
熊本県	▲ 16.3	▲ 6.5	▲ 23.8	▲ 14.3	▲ 15.4	▲ 28.4	▲ 45.0	▲ 41.2	▲ 44.6	▲ 41.9	▲ 41.9	0.0
大分県	▲ 22.0	▲ 19.6	▲ 32.8	▲ 23.9	▲ 25.9	▲ 38.1	▲ 43.9	▲ 34.4	▲ 39.7	▲ 44.1	▲ 45.3	▲ 1.2
宮崎県	▲ 14.0	▲ 9.7	▲ 10.3	▲ 16.0	▲ 16.4	▲ 27.0	▲ 33.1	▲ 29.5	▲ 42.4	▲ 37.5	▲ 40.9	▲ 3.4
鹿児島県	▲ 21.4	▲ 18.4	▲ 16.5	▲ 18.7	▲ 27.5	▲ 18.4	▲ 11.0	▲ 25.8	▲ 21.3	▲ 38.8	▲ 32.8	6.0
沖縄県	0.5	▲ 6.3	1.9	▲ 15.6	▲ 14.0	▲ 0.8	3.2	2.6	▲ 23.2	▲ 9.0	▲ 21.8	▲ 12.8

12. 業況判断DI(都道府県別) (前期比季節調整値)

(3) 非製造業

都道府県	2006年		2007年				2008年				2009年	前期差
	7-9月	10-12月	1-3月	4-6月	7-9月	10-12月	1-3月	4-6月	7-9月	10-12月	1-3月	
全 国	▲ 22.9	▲ 23.9	▲ 24.1	▲ 26.1	▲ 26.5	▲ 28.6	▲ 31.6	▲ 34.5	▲ 36.8	▲ 41.5	▲ 48.4	▲ 6.9
北海道	▲ 20.2	▲ 24.2	▲ 22.1	▲ 25.3	▲ 28.0	▲ 30.1	▲ 32.3	▲ 33.0	▲ 36.9	▲ 40.5	▲ 40.7	▲ 0.2
道南・道央	▲ 18.0	▲ 24.6	▲ 18.8	▲ 26.6	▲ 28.4	▲ 30.1	▲ 33.7	▲ 33.0	▲ 38.0	▲ 45.1	▲ 41.7	3.4
道北・ホーソク	▲ 26.6	▲ 24.9	▲ 26.9	▲ 20.1	▲ 23.6	▲ 29.8	▲ 27.3	▲ 39.6	▲ 39.2	▲ 36.8	▲ 43.5	▲ 6.7
十勝・釧路・根室	▲ 21.5	▲ 24.3	▲ 25.2	▲ 27.4	▲ 29.9	▲ 32.8	▲ 27.7	▲ 28.1	▲ 31.8	▲ 30.2	▲ 34.6	▲ 4.4
東 北	▲ 26.4	▲ 27.5	▲ 29.2	▲ 28.8	▲ 30.5	▲ 33.9	▲ 35.7	▲ 40.1	▲ 42.3	▲ 43.9	▲ 52.9	▲ 9.0
青森県	▲ 37.1	▲ 35.8	▲ 37.3	▲ 40.5	▲ 40.8	▲ 36.6	▲ 38.2	▲ 47.1	▲ 46.7	▲ 51.4	▲ 56.2	▲ 4.8
岩手県	▲ 21.7	▲ 20.9	▲ 22.9	▲ 25.0	▲ 23.6	▲ 26.3	▲ 32.9	▲ 33.6	▲ 39.9	▲ 40.0	▲ 46.1	▲ 6.1
宮城県	▲ 22.2	▲ 22.5	▲ 22.7	▲ 23.9	▲ 32.7	▲ 33.5	▲ 40.3	▲ 45.1	▲ 43.5	▲ 50.2	▲ 55.5	▲ 5.3
秋田県	▲ 24.5	▲ 28.1	▲ 37.6	▲ 27.0	▲ 25.9	▲ 35.6	▲ 39.3	▲ 41.9	▲ 43.4	▲ 46.6	▲ 53.0	▲ 6.4
山形県	▲ 22.1	▲ 23.7	▲ 26.9	▲ 28.5	▲ 28.5	▲ 34.2	▲ 33.1	▲ 30.9	▲ 40.8	▲ 37.8	▲ 48.3	▲ 10.5
福島県	▲ 30.2	▲ 32.0	▲ 29.0	▲ 28.1	▲ 31.5	▲ 35.5	▲ 32.7	▲ 40.9	▲ 40.4	▲ 37.7	▲ 55.6	▲ 17.9
関 東	▲ 18.7	▲ 18.9	▲ 19.8	▲ 23.0	▲ 21.7	▲ 25.5	▲ 28.4	▲ 32.3	▲ 33.4	▲ 39.8	▲ 45.8	▲ 6.0
茨城県	▲ 21.8	▲ 19.3	▲ 24.8	▲ 21.3	▲ 20.1	▲ 32.7	▲ 24.0	▲ 33.0	▲ 32.9	▲ 41.1	▲ 39.0	2.1
栃木県	▲ 22.0	▲ 18.0	▲ 19.1	▲ 25.2	▲ 25.2	▲ 24.2	▲ 32.6	▲ 29.6	▲ 41.5	▲ 33.9	▲ 54.7	▲ 20.8
群馬県	▲ 25.8	▲ 24.3	▲ 27.7	▲ 29.8	▲ 23.9	▲ 30.6	▲ 27.3	▲ 29.8	▲ 28.5	▲ 35.2	▲ 47.6	▲ 12.4
埼玉県	▲ 17.1	▲ 14.9	▲ 17.1	▲ 18.6	▲ 14.7	▲ 21.2	▲ 29.1	▲ 22.6	▲ 29.8	▲ 40.8	▲ 41.0	▲ 0.2
千葉県	▲ 12.5	▲ 15.9	▲ 15.0	▲ 19.9	▲ 13.3	▲ 17.0	▲ 21.9	▲ 25.2	▲ 26.8	▲ 34.2	▲ 40.1	▲ 5.9
東京都	▲ 13.7	▲ 15.2	▲ 11.6	▲ 16.0	▲ 17.6	▲ 19.7	▲ 25.2	▲ 30.8	▲ 33.6	▲ 39.5	▲ 44.7	▲ 5.2
神奈川県	▲ 14.3	▲ 22.6	▲ 15.9	▲ 23.2	▲ 23.3	▲ 21.4	▲ 28.4	▲ 30.3	▲ 33.7	▲ 44.5	▲ 49.9	▲ 5.4
新潟県	▲ 19.6	▲ 22.0	▲ 24.3	▲ 30.5	▲ 33.8	▲ 31.3	▲ 33.5	▲ 39.0	▲ 33.9	▲ 38.9	▲ 47.4	▲ 8.5
山梨県	▲ 20.5	▲ 27.4	▲ 33.6	▲ 32.9	▲ 31.6	▲ 36.7	▲ 43.5	▲ 36.8	▲ 41.9	▲ 37.6	▲ 50.2	▲ 12.6
長野県	▲ 20.9	▲ 18.4	▲ 18.7	▲ 27.1	▲ 17.6	▲ 30.7	▲ 31.8	▲ 40.7	▲ 40.1	▲ 43.4	▲ 45.7	▲ 2.3
静岡県	▲ 21.3	▲ 16.6	▲ 18.9	▲ 13.1	▲ 17.0	▲ 20.7	▲ 17.6	▲ 34.0	▲ 25.8	▲ 42.0	▲ 44.3	▲ 2.3
中 部	▲ 22.7	▲ 24.1	▲ 25.7	▲ 24.0	▲ 24.0	▲ 27.9	▲ 30.2	▲ 34.0	▲ 38.3	▲ 43.1	▲ 51.8	▲ 8.7
富山県	▲ 20.5	▲ 20.2	▲ 24.4	▲ 23.1	▲ 25.5	▲ 33.5	▲ 30.8	▲ 35.2	▲ 33.5	▲ 43.7	▲ 46.8	▲ 3.1
石川県	▲ 24.6	▲ 23.2	▲ 41.3	▲ 22.2	▲ 21.4	▲ 27.8	▲ 27.5	▲ 33.9	▲ 43.2	▲ 43.6	▲ 54.9	▲ 11.3
岐阜県	▲ 28.1	▲ 23.1	▲ 27.0	▲ 24.9	▲ 22.1	▲ 30.7	▲ 33.2	▲ 39.4	▲ 39.0	▲ 43.6	▲ 54.5	▲ 10.9
愛知県	▲ 13.2	▲ 23.7	▲ 24.5	▲ 19.4	▲ 21.8	▲ 22.7	▲ 24.4	▲ 27.2	▲ 33.1	▲ 40.3	▲ 47.2	▲ 6.9
三重県	▲ 29.1	▲ 26.8	▲ 20.8	▲ 30.6	▲ 28.4	▲ 24.9	▲ 39.6	▲ 37.1	▲ 42.5	▲ 44.4	▲ 54.7	▲ 10.3
近 畿	▲ 24.5	▲ 23.5	▲ 24.6	▲ 26.5	▲ 27.3	▲ 28.6	▲ 31.3	▲ 33.0	▲ 36.3	▲ 41.1	▲ 48.7	▲ 7.6
福井県	▲ 23.9	▲ 23.4	▲ 23.1	▲ 23.5	▲ 19.1	▲ 24.5	▲ 35.9	▲ 27.3	▲ 32.7	▲ 35.2	▲ 45.8	▲ 10.6
滋賀県	▲ 22.0	▲ 22.2	▲ 30.7	▲ 29.3	▲ 34.2	▲ 34.2	▲ 38.3	▲ 34.9	▲ 36.9	▲ 47.4	▲ 52.7	▲ 5.3
京都府	▲ 26.7	▲ 25.2	▲ 31.9	▲ 38.8	▲ 27.8	▲ 39.1	▲ 41.3	▲ 41.9	▲ 42.7	▲ 50.6	▲ 52.9	▲ 2.3
大阪府	▲ 26.8	▲ 20.2	▲ 25.4	▲ 21.8	▲ 24.3	▲ 26.0	▲ 27.3	▲ 30.8	▲ 33.9	▲ 38.6	▲ 47.7	▲ 9.1
兵庫県	▲ 19.2	▲ 22.3	▲ 20.6	▲ 26.2	▲ 29.6	▲ 24.4	▲ 29.9	▲ 36.5	▲ 36.3	▲ 38.0	▲ 48.4	▲ 10.4
奈良県	▲ 22.4	▲ 27.2	▲ 25.3	▲ 28.0	▲ 29.7	▲ 28.9	▲ 30.2	▲ 32.6	▲ 36.5	▲ 41.7	▲ 44.5	▲ 2.8
和歌山県	▲ 25.1	▲ 24.4	▲ 20.4	▲ 27.5	▲ 29.2	▲ 25.7	▲ 29.8	▲ 30.9	▲ 36.0	▲ 38.1	▲ 52.0	▲ 13.9
中 国	▲ 27.0	▲ 29.7	▲ 28.3	▲ 27.6	▲ 29.1	▲ 30.3	▲ 36.3	▲ 37.9	▲ 38.6	▲ 42.7	▲ 51.0	▲ 8.3
鳥取県	▲ 30.9	▲ 36.1	▲ 40.0	▲ 26.1	▲ 34.4	▲ 31.1	▲ 45.2	▲ 42.0	▲ 37.6	▲ 44.1	▲ 51.3	▲ 7.2
島根県	▲ 31.2	▲ 31.0	▲ 25.5	▲ 19.7	▲ 25.9	▲ 27.0	▲ 34.9	▲ 35.5	▲ 35.8	▲ 41.2	▲ 45.3	▲ 4.1
岡山県	▲ 20.2	▲ 26.7	▲ 21.5	▲ 38.5	▲ 33.0	▲ 30.9	▲ 38.5	▲ 45.1	▲ 46.6	▲ 48.2	▲ 50.8	▲ 2.6
広島県	▲ 26.4	▲ 28.1	▲ 27.5	▲ 28.3	▲ 25.7	▲ 24.1	▲ 29.4	▲ 36.6	▲ 38.3	▲ 36.4	▲ 45.4	▲ 9.0
山口県	▲ 27.5	▲ 29.8	▲ 28.4	▲ 26.6	▲ 30.0	▲ 37.2	▲ 36.0	▲ 34.4	▲ 36.6	▲ 45.9	▲ 58.4	▲ 12.5
四 国	▲ 26.9	▲ 30.1	▲ 28.3	▲ 32.8	▲ 30.9	▲ 30.1	▲ 37.2	▲ 36.9	▲ 38.3	▲ 41.3	▲ 47.6	▲ 6.3
徳島県	▲ 26.1	▲ 26.1	▲ 26.1	▲ 31.7	▲ 31.4	▲ 24.4	▲ 33.0	▲ 37.6	▲ 36.4	▲ 42.0	▲ 50.7	▲ 8.7
香川県	▲ 24.9	▲ 29.6	▲ 27.2	▲ 25.3	▲ 26.9	▲ 30.2	▲ 34.9	▲ 38.4	▲ 38.7	▲ 43.6	▲ 45.7	▲ 2.1
愛媛県	▲ 29.3	▲ 32.8	▲ 24.8	▲ 38.2	▲ 29.5	▲ 29.6	▲ 36.9	▲ 40.0	▲ 43.3	▲ 45.5	▲ 50.0	▲ 4.5
高知県	▲ 27.6	▲ 31.6	▲ 34.3	▲ 37.3	▲ 38.0	▲ 37.9	▲ 41.9	▲ 31.4	▲ 31.8	▲ 29.5	▲ 40.7	▲ 11.2
九州・沖縄	▲ 22.3	▲ 23.5	▲ 24.6	▲ 25.5	▲ 27.4	▲ 28.8	▲ 31.7	▲ 33.4	▲ 36.1	▲ 40.6	▲ 47.3	▲ 6.7
福岡県	▲ 18.4	▲ 20.9	▲ 23.4	▲ 23.9	▲ 27.0	▲ 32.7	▲ 36.1	▲ 38.7	▲ 36.6	▲ 42.2	▲ 50.9	▲ 8.7
佐賀県	▲ 32.2	▲ 26.3	▲ 27.0	▲ 26.6	▲ 25.7	▲ 32.0	▲ 35.8	▲ 35.4	▲ 42.0	▲ 39.9	▲ 48.8	▲ 8.9
長崎県	▲ 29.6	▲ 28.1	▲ 31.8	▲ 35.7	▲ 36.6	▲ 28.2	▲ 31.5	▲ 35.0	▲ 40.2	▲ 45.4	▲ 55.1	▲ 9.7
熊本県	▲ 21.7	▲ 24.1	▲ 24.1	▲ 20.8	▲ 21.8	▲ 20.4	▲ 24.5	▲ 33.8	▲ 34.2	▲ 40.3	▲ 47.6	▲ 7.3
大分県	▲ 21.8	▲ 28.1	▲ 30.8	▲ 33.2	▲ 32.3	▲ 33.6	▲ 37.3	▲ 37.3	▲ 38.2	▲ 41.0	▲ 48.4	▲ 7.4
宮崎県	▲ 13.7	▲ 22.9	▲ 29.9	▲ 32.9	▲ 39.9	▲ 33.2	▲ 35.7	▲ 27.3	▲ 37.8	▲ 47.7	▲ 52.3	▲ 4.6
鹿児島県	▲ 24.5	▲ 26.0	▲ 18.0	▲ 21.8	▲ 24.6	▲ 31.3	▲ 39.0	▲ 33.2	▲ 37.2	▲ 39.0	▲ 46.2	▲ 7.2
沖縄県	▲ 14.0	▲ 8.4	▲ 9.3	▲ 7.1	▲ 9.4	▲ 11.2	▲ 7.7	▲ 17.9	▲ 20.1	▲ 25.7	▲ 27.1	▲ 1.4