

平成20年9月29日

## 第113回 中小企業景況調査 (2008年7-9月期)

《調査結果のポイント》

### 中小企業の業況は、悪化している。

- ・ 全産業の業況判断D Iは、マイナス幅が拡大した。( 32.5 35.9)
- ・ 産業別にみても、製造業、非製造業ともにマイナス幅が拡大した。

- (1) 全産業の業況判断D Iは、 35.9(前期差 3.4ポイント)となり、10期連続してマイナス幅が拡大した。
- (2) 製造業の業況判断D Iは、 33.2(前期差 6.3ポイント)となり、7期連続してマイナス幅が拡大した。製造業の14業種のうち、窯業・土石製品、化学、木材・木製品の3業種はわずかながらマイナス幅が縮小したものの、家具・装備品、鉄鋼・非鉄金属、機械器具など11業種でマイナス幅が拡大した。
- (3) 非製造業の業況判断D Iは、 36.8(前期差 2.3ポイント)となり、8期連続してマイナス幅が拡大した。産業別にみても、卸売業、建設業、小売業、サービス業のすべての業種でマイナス幅が拡大した。
- (4) 全産業の資金繰りD Iは、 27.1(前期差 2.3ポイント)となり、6期連続してマイナス幅が拡大した。長期資金借入難易度D Iは、 15.2(前期差 2.1ポイント)、短期資金借入難易度D Iは、 11.2(前期差 1.7ポイント)とマイナス幅が拡大した。
- (5) 地域別の業況判断D Iは、すべての地域でマイナス幅が拡大した。

### <トピックス>

原材料・商品仕入単価D I(「上昇」-「低下」前年同期比)は6期連続して上昇幅が拡大した。売上単価・客単価D I(「上昇」-「低下」前年同期比)は2期ぶりにマイナス幅が拡大した。原材料・商品仕入単価D Iと売上単価・客単価D Iの差は、調査開始以来の最大幅を6期連続して更新した。

(注) D Iは特に断りがない場合は前期比(季節調整値)による。

日本標準産業分類第12回改定(2008年4月適用)に伴い、第112回(2008年4-6期)の調査より業種区分を改定している。また、過去のデータについても新業種区分により再集計を行い、遡及改定を行っている。

(本発表資料のお問い合わせ先)

独立行政法人中小企業基盤整備機構 経営支援情報センター -  
担当者 : 西橋、廣瀬、今里  
TEL : (代表) 03-3433-8811(内線) 4150  
(直通) 03-5470-1521

## [ 調査要領 ]

- (1) 調査時点 平成20年9月1日時点  
 (2) 調査方法 全国の商工会、商工会議所の経営指導員、及び中小企業団体中央会の情報連絡員による聴き取り  
 (3) 調査対象 中小企業基本法に定義する、全国の中小企業

	調査対象企業数		有効回答企業数		有効回答率(%)
製造業	4,804	( 25.3 )	4,664	( 25.4 )	97.1
建設業	2,553	( 13.4 )	2,473	( 13.5 )	96.9
卸売業	1,295	( 6.8 )	1,234	( 6.7 )	95.3
小売業	5,045	( 26.5 )	4,865	( 26.5 )	96.4
サービス業	5,320	( 28.0 )	5,134	( 27.9 )	96.5
合計	19,017	( 100.0 )	18,370	( 100.0 )	96.6

注：( )内は構成比(%)

- (4) その他 毎年4 - 6月期に、過去に遡って季節調整値の再計算を行っている。

## 1 . 業況判断D I ( 10ページ参照 )

### (1) 全産業

2008年7 - 9月期の全産業の業況判断D Iは、35.9(前期差 3.4ポイント)となり、10期連続してマイナス幅が拡大した。

### (2) 製造業

製造業の業況判断D Iは、33.2(前期差 6.3ポイント)となり、7期連続してマイナス幅が拡大した。

製造業の14業種のうち、窯業・土石製品、化学、木材・木製品の3業種でわずかながらマイナス幅が縮小したものの、家具・装備品、鉄鋼・非鉄金属、機械器具など11業種でマイナス幅が拡大した。

### (3) 非製造業

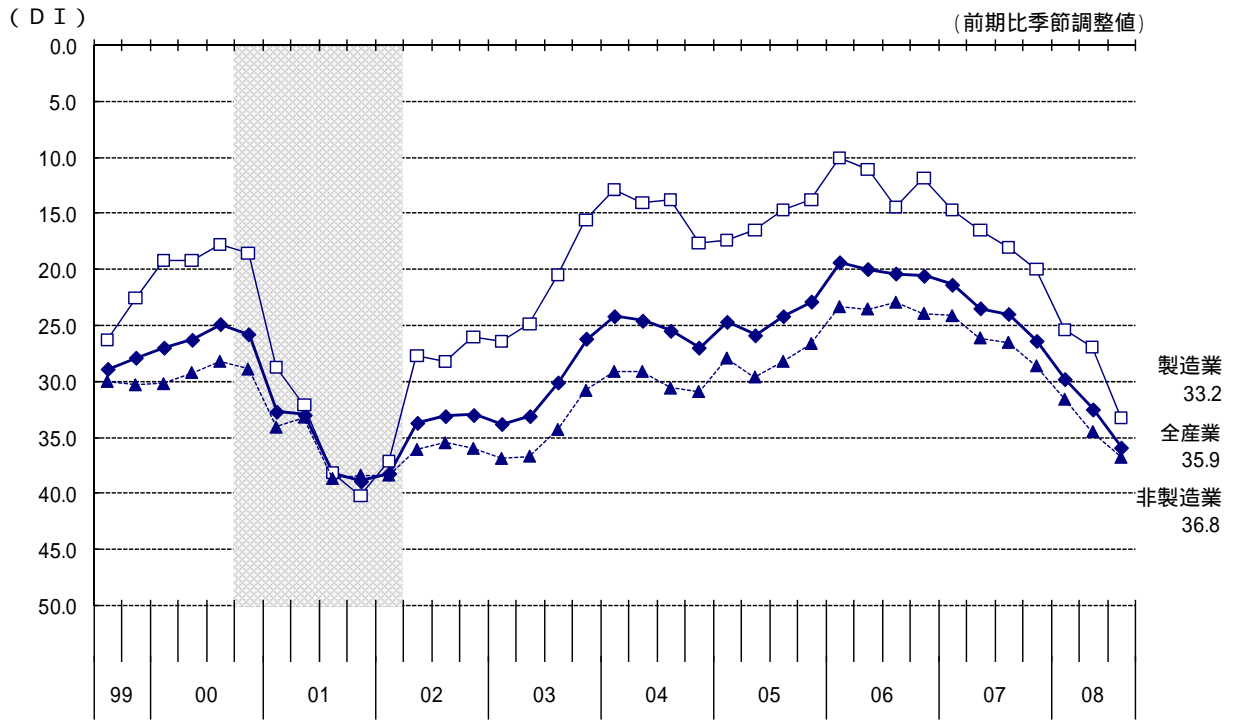
非製造業の業況判断D Iは、36.8(前期差 2.3ポイント)となり、8期連続してマイナス幅が拡大した。

産業別にみると、卸売業で32.9(前期差 3.0ポイント)、建設業で36.4(前期差 2.6ポイント)、小売業で42.2(前期差 2.4ポイント)、サービス業で32.7(前期差 1.3ポイント)とマイナス幅が拡大した。

サービス業の内訳では、対事業所サービス業、対個人サービス業、飲食・宿泊業、情報通信・広告業のすべての業種でマイナス幅が拡大した。

(注) 「対個人サービス業」は、洗濯・理容・美容・浴場業、自動車整備業、物品賃貸業等の10業種。「対事業所サービス業」は、道路貨物運送業、倉庫業、廃棄物処理業等の10業種。

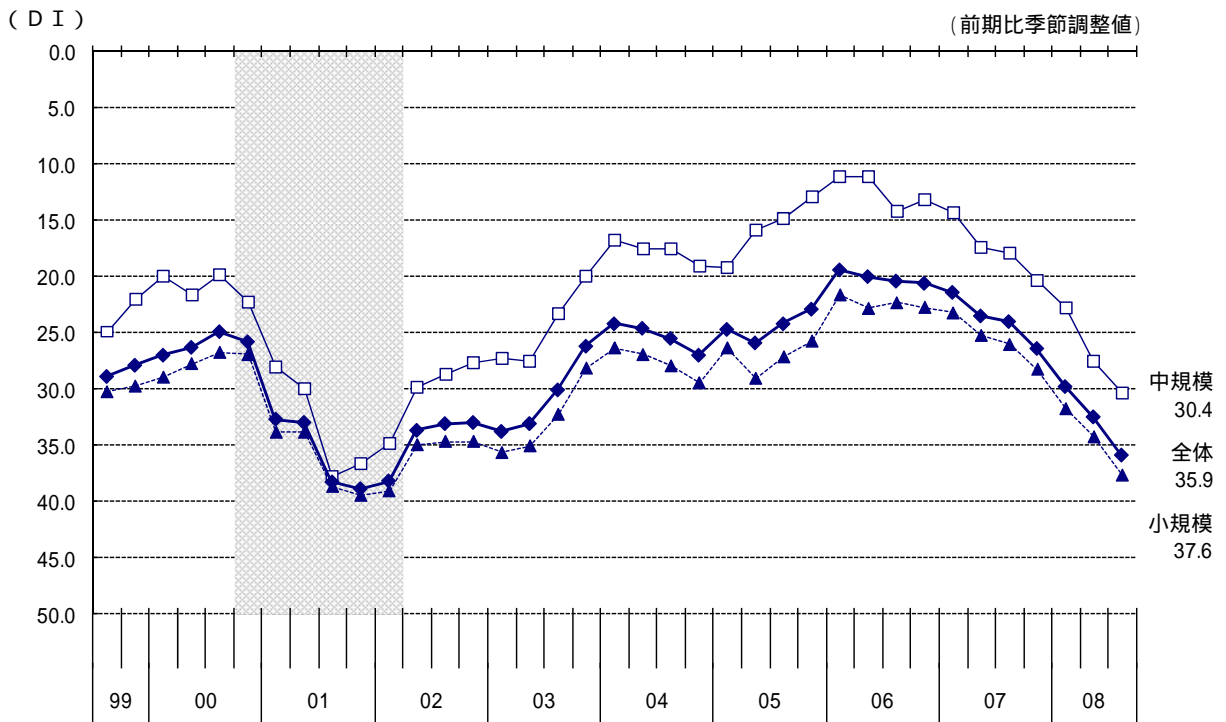
中小企業の業況判断D Iの推移



10ページ 表1-(1)参照

[参考]

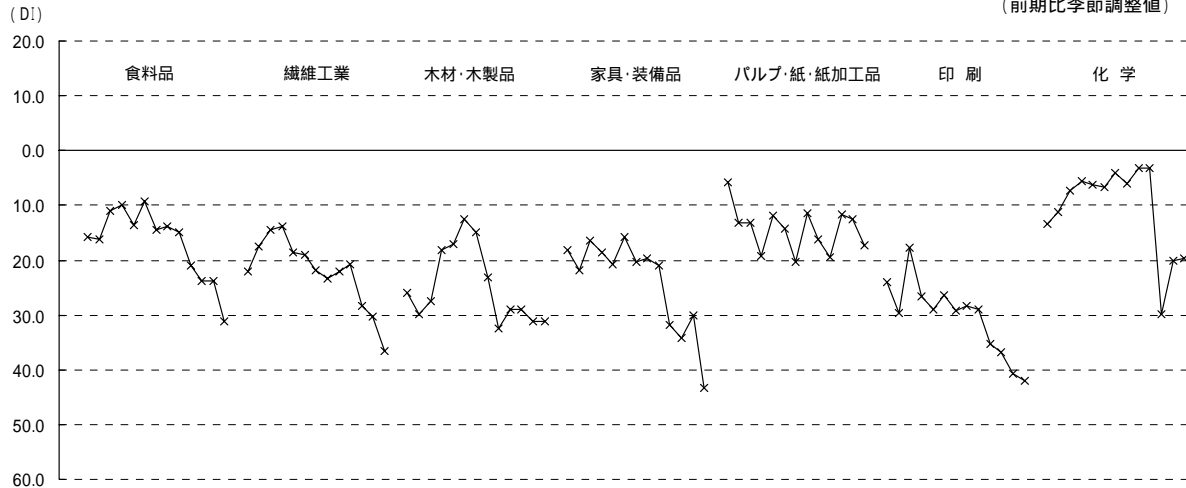
中小企業の業況判断D Iの推移[規模別]



中小企業の製造業 業種別 業況判断D Iの推移(1)

(2005年7-9月期～2008年7-9月期)

(前期比季節調整値)



10ページ 表1-(2)参照

中小企業の製造業 業種別 業況判断D Iの推移(2)

(2005年7-9月期～2008年7-9月期)

(前期比季節調整値)

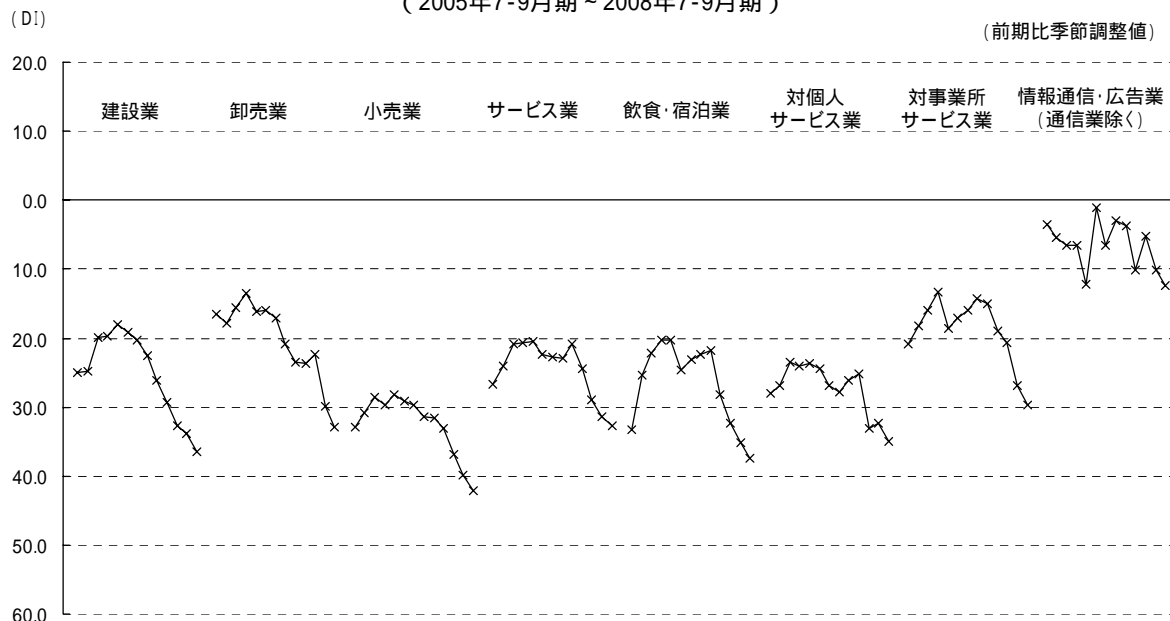


10ページ 表1-(2)参照

中小企業の非製造業 産業・業種別 業況判断D Iの推移

(2005年7-9月期～2008年7-9月期)

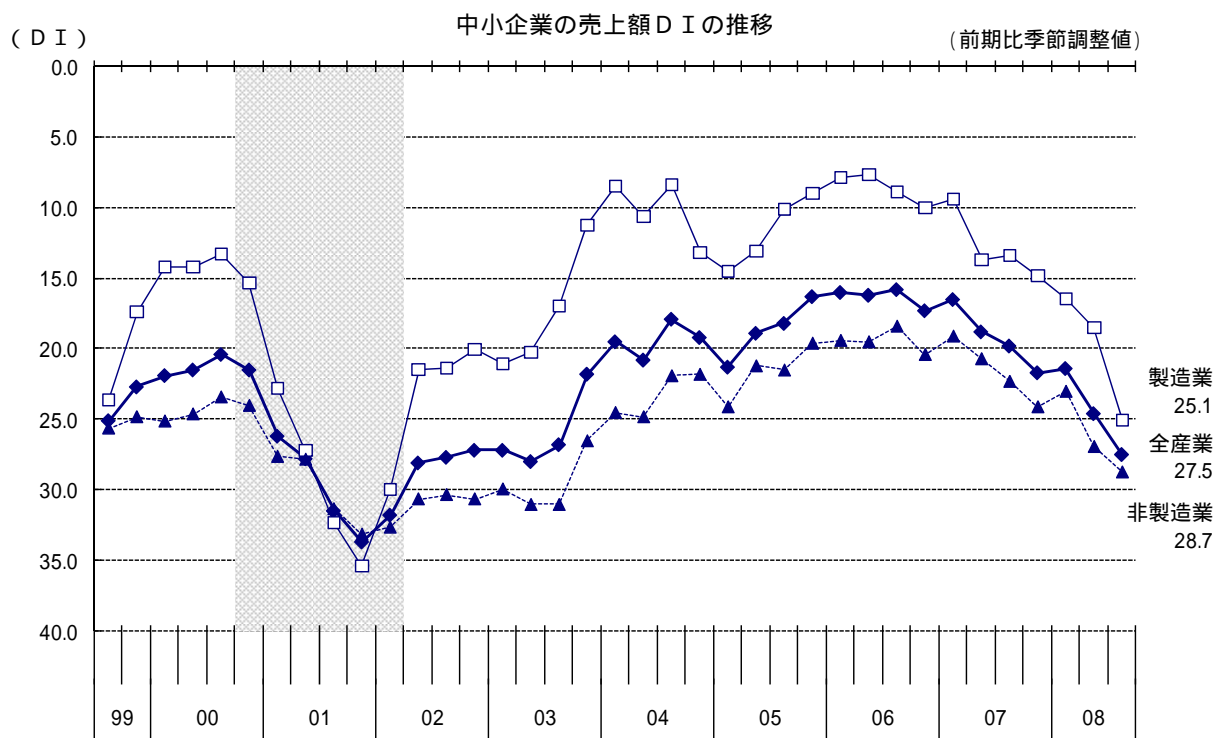
(前期比季節調整値)



10ページ 表1-(3)参照

## 2. 売上額D I (11ページ参照)

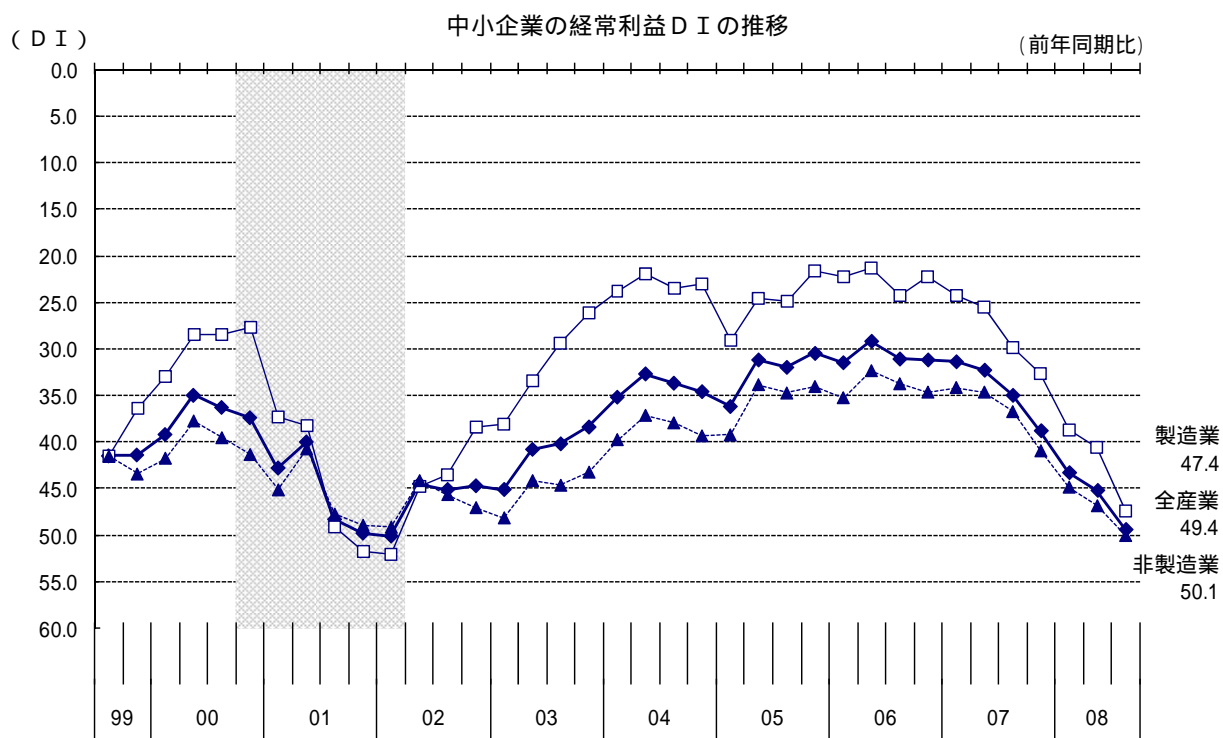
全産業の売上額D Iは、27.5(前期差 2.9ポイント)とマイナス幅が拡大した。産業別にみると、製造業で25.1(前期差 6.6ポイント)、非製造業で28.7(前期差 1.8ポイント)とマイナス幅が拡大した。



11ページ 表2 - (1) 参照

## 3. 経常利益D I (11ページ参照)

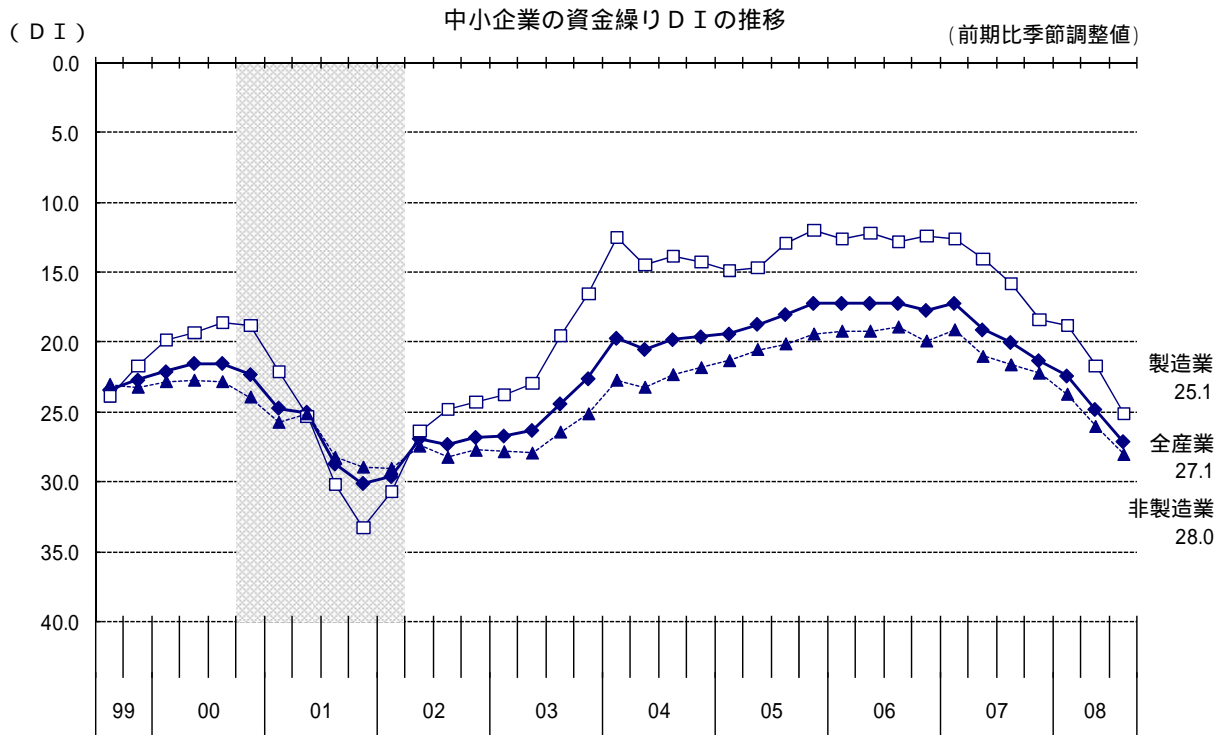
産業の経常利益D I(「好転」-「悪化」前年同期比)は、49.4(前期差 4.2ポイント)とマイナス幅が拡大した。産業別にみると、製造業で47.4(前期差 6.7ポイント)、非製造業で50.1(前期差 3.2ポイント)とマイナス幅が拡大した。



11ページ 表5 参照

#### 4. 資金繰りD I (12ページ参照)

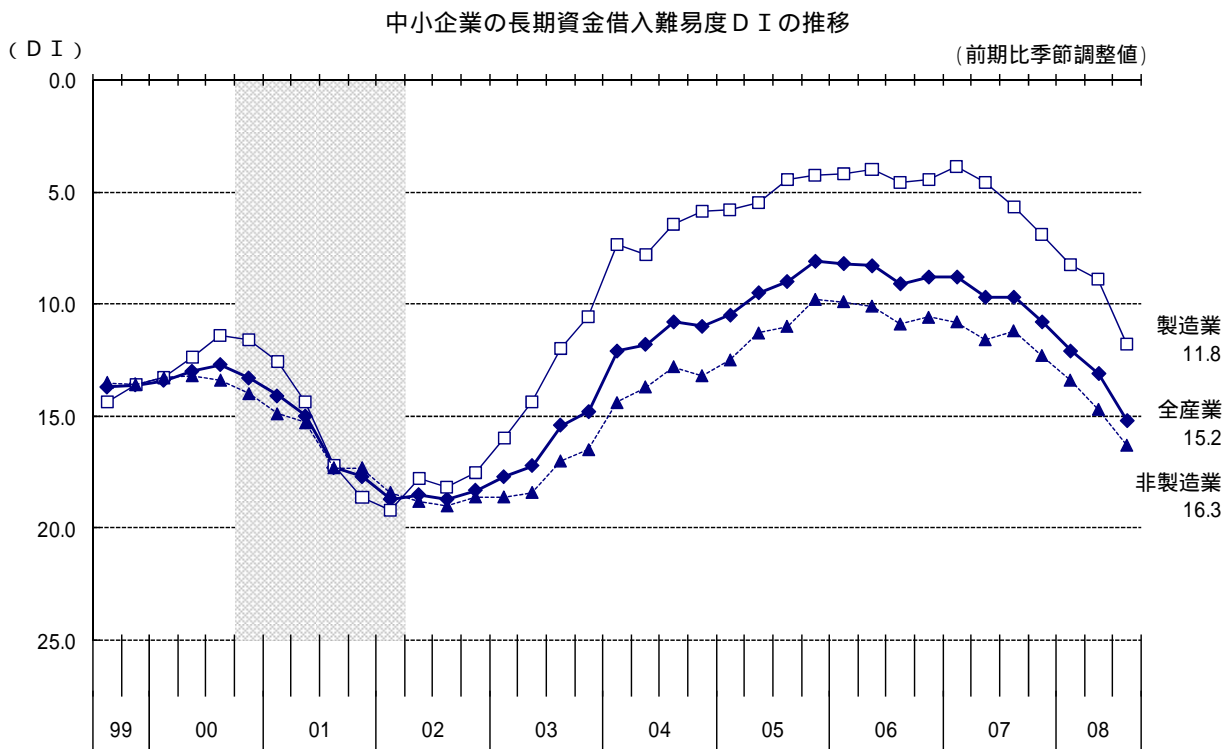
全産業の資金繰りD Iは、27.1(前期差 2.3ポイント)とマイナス幅が拡大した。産業別にみると、製造業で25.1(前期差 3.4ポイント)、非製造業で28.0(前期差 2.0ポイント)とマイナス幅が拡大した。



12ページ 表6参照

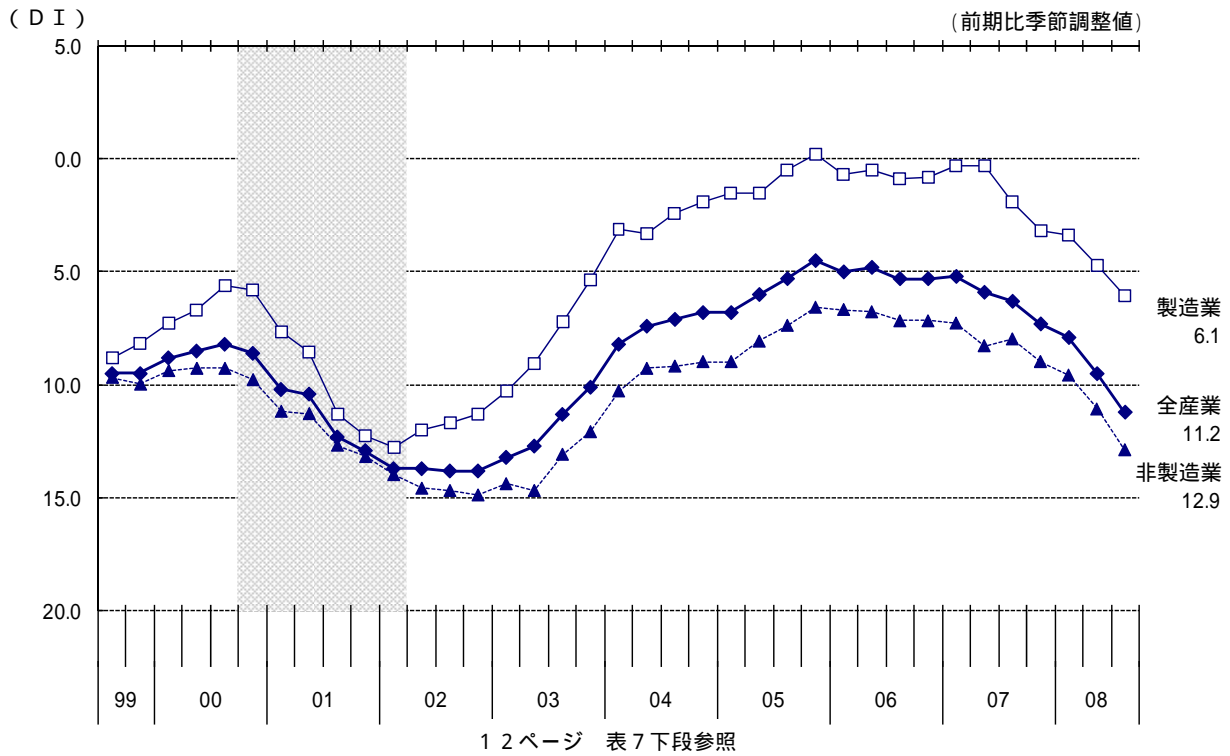
#### 5. 借入難易度D I (12ページ参照)

全産業の長期資金借入難易度D Iは、15.2(前期差 2.1ポイント)とマイナス幅が拡大した。全産業の短期資金借入難易度D Iは、11.2(前期差 1.7ポイント)とマイナス幅が拡大した。



12ページ 表7上段参照

中小企業の短期資金借入難易度D Iの推移

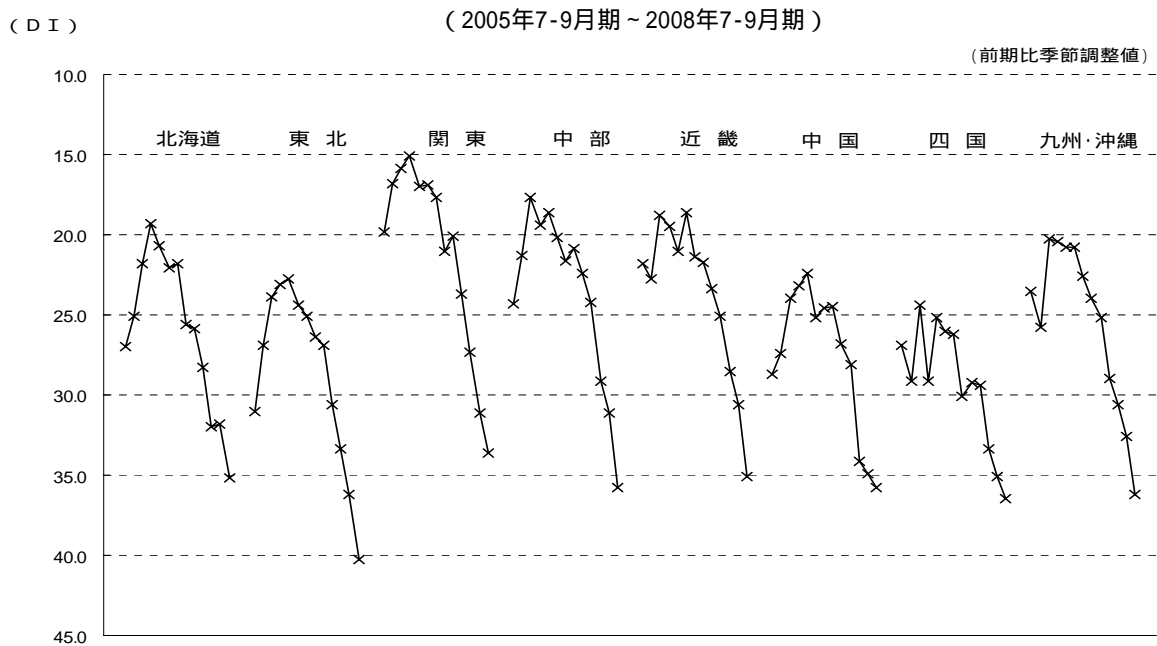


6 . 地域別業況判断 D I ( 13 ~ 16 ページ参照 )

地域別の業況判断 D I は、すべての地域でマイナス幅が拡大した。

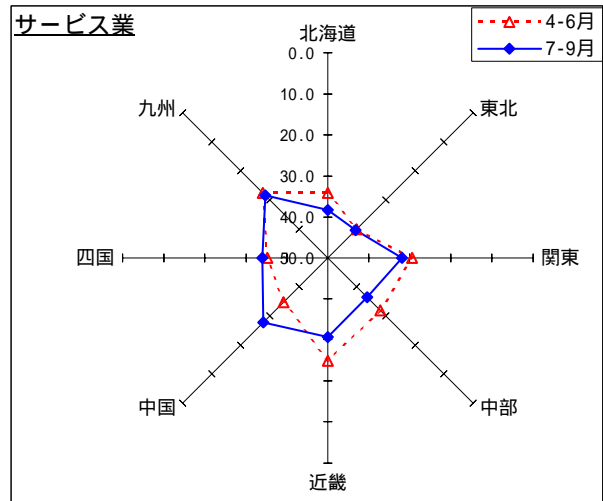
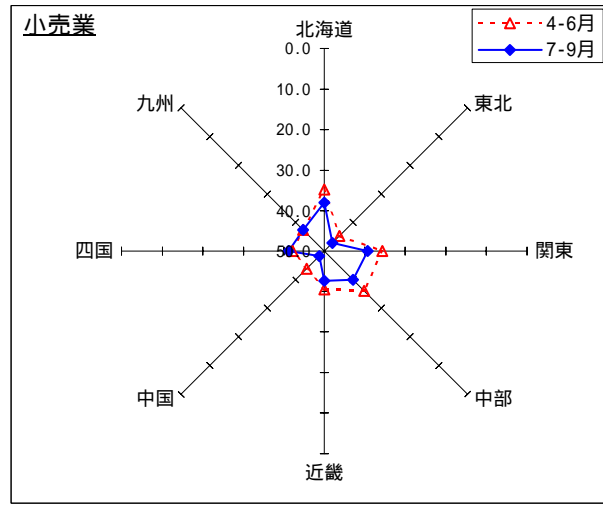
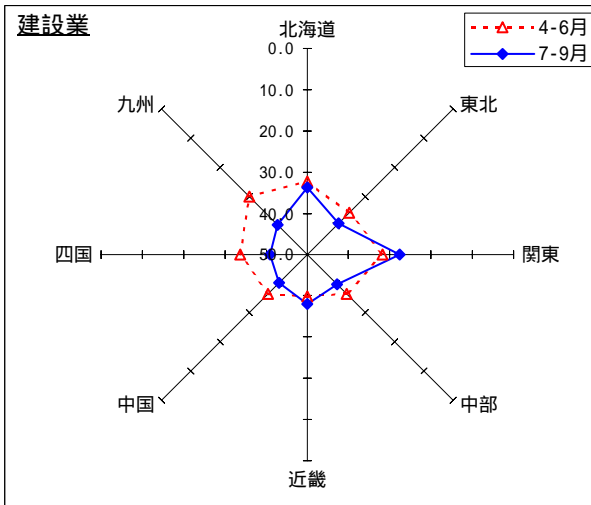
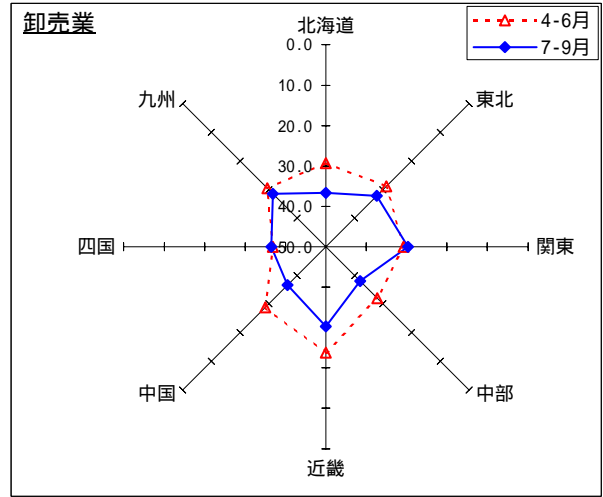
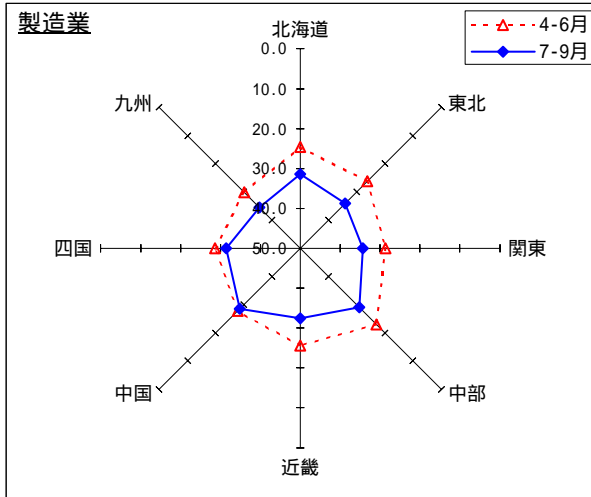
都道府県別にみると、新潟県、鳥取県、富山県など 7 県でマイナス幅が縮小したものの、栃木県、宮崎県、埼玉県など 4 0 都道府県でマイナス幅が拡大した。

中小企業の地域別業況判断 D I の推移 ( 全産業 )



(注) 1. 地域区分は、各経済産業局管内の都道府県により区分している。  
2. 関東には、新潟、長野、山梨、静岡の各県、中部には、石川、富山の各県、近畿には、福井県を含む。九州・沖縄は、九州各県と沖縄県の合計。

各産業における地域別の動向(業況判断DI・前期比季節調整値)

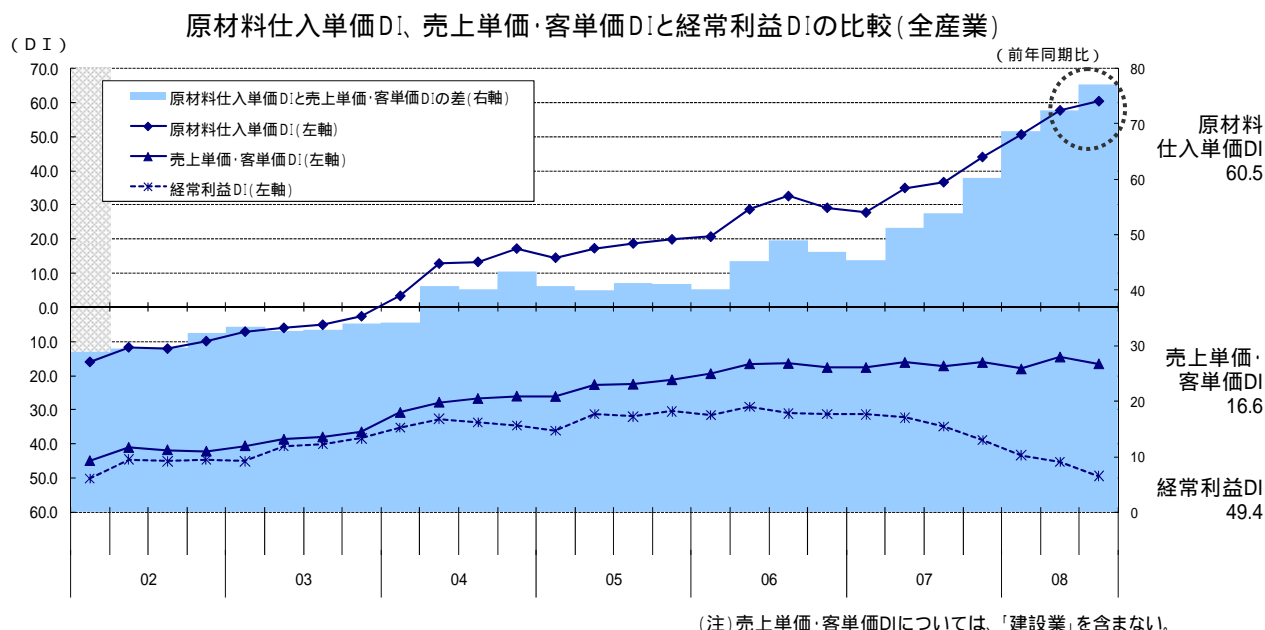




## <トピックス>

### 原材料仕入単価D I、売上単価・客単価D Iと経常利益D Iの比較について

原材料・商品仕入単価D I（「上昇」 - 「低下」前年同期比）は6期連続して上昇幅が拡大した。売上単価・客単価D I（「上昇」 - 「低下」前年同期比）は2期ぶりにマイナス幅が拡大し、原材料・商品仕入単価D Iと売上単価・客単価D Iの差は、調査開始以来の最大幅を6期連続して更新した。また、経常利益D I（「好転」 - 「悪化」前年同期比）は9期連続してマイナス幅が拡大した。



### 【調査対象企業のコメント】（原材料仕入単価D I、売上単価・客単価D I関連）

- ・ 原材料の値上げ分の価格転嫁を進めたため、収益面は黒字を確保しているものの、生産量は急激に落ちこんできている。設備面、人員面ともに過剰感が増しており、もう一段踏みこんだリストラが必要となっている。〔製造業(食料品) 北海道〕
- ・ 商品が売れていないことが原因と思うが、少ロット、ローコスト化がここに来て又出始めた。更なる努力が必要かと思う。原油の高騰や食品価格の上昇が家計を圧迫し、我々の衣類業界にも影響していると思う。〔製造業(繊維工業) 宮城〕
- ・ 原材料価格の上昇に伴う増加分を価格に転嫁すべく製品の値上げ交渉中であるが、燃料等の経費の増加も大きく、売上原価の低減に結び付かず、収益の改善に結び付かない状況である。〔製造業(化学) 山口〕
- ・ 原材料の高騰が続くなか、部品や運送経費等のコストも上昇してきた。売価の上昇難（値下げ要求）とコスト削減の板ばさみとなり、更に自動車販売の低調も重なり、厳しい経営環境が続くことが予想される。〔製造業(輸送用機械器具) 愛知〕
- ・ 商品の単価アップ、経費の上昇、引き合いの減少により厳しい状況は続いている。特に資金の調達に苦慮しており、今後の見通しとしても明るい材料は見当たらない。〔卸売業 長野〕
- ・ 景気の悪化、材料等仕入れ単価の上昇、経費の増加でコストが高くなっているが需要が停滞、低下しているので、値上げも出来ない。〔サービス業(飲食店) 長崎〕
- ・ ガソリン高の影響か、交通移動手段が車から公共輸送に移行しているように思われ、J R利用等のパック型商品が増えており、単価の低下に拍車をかけている。又、消費者がインターネット検索により低価格商品を志向するので、更なる料金等の上昇難が感じられる。〔サービス業(宿泊業) 青森〕
- ・ 景気が低迷し、物価も毎月上昇している。燃料も高騰し、経営の圧迫は避けられない。同業者との物量の取り合いなどコストがかかり、毎月毎月、収入が確保できるかどうかと頭の痛い日が続いている。〔サービス業(運輸) 富山〕

## 主要DI時系列表

### 1. 業況判断DI（「好転」 - 「悪化」 前期比季節調整値）

#### 1 - (1) 全産業

産 業	2007年				2008年			前期差	2008年
	1-3月	4-6月	7-9月	10-12月	1-3月	4-6月	7-9月		10-12月見通し
全産業	21.4	23.5	24.0	26.4	29.8	32.5	35.9	3.4	36.5
製造業	14.6	16.5	18.0	20.0	25.3	26.9	33.2	6.3	31.7
非製造業	24.1	26.1	26.5	28.6	31.6	34.5	36.8	2.3	38.1

#### 1 - (2) 製造業

業 種	2007年				2008年			前期差	2008年
	1-3月	4-6月	7-9月	10-12月	1-3月	4-6月	7-9月		10-12月見通し
食料品	14.4	13.8	14.8	20.9	23.8	23.8	31.1	7.3	26.0
繊維工業	21.9	23.4	22.0	20.7	28.3	30.4	36.5	6.1	31.0
木材・木製品	15.0	23.1	32.5	29.1	29.1	31.2	31.1	0.1	34.0
家具・装備品	20.3	19.6	20.9	31.9	34.2	30.1	43.3	13.2	42.1
パルプ・紙・紙加工品	20.4	11.4	16.2	19.4	11.6	12.6	17.3	4.7	27.7
印刷	29.2	28.3	29.1	35.3	36.7	40.6	42.1	1.5	43.2
化学	4.0	6.0	3.3	3.1	29.9	20.1	19.6	0.5	2.6
窯業・土石製品	17.3	25.5	28.0	27.1	27.9	37.6	36.3	1.3	34.4
鉄鋼・非鉄金属	22.8	11.9	17.0	29.7	23.0	25.2	35.5	10.3	43.6
金属製品	2.8	9.1	9.6	16.5	23.4	22.5	28.5	6.0	32.1
機械器具	8.0	9.6	11.9	8.3	21.0	20.1	29.7	9.6	31.9
電気・情報通信機械・電子部品	8.0	13.2	9.2	9.1	18.9	27.7	31.1	3.4	24.8
輸送用機械器具	4.5	9.3	2.6	3.8	10.3	17.6	24.6	7.0	25.1
その他の製造業	13.9	16.6	18.9	21.5	26.8	28.9	36.0	7.1	31.6

#### 1 - (3) 非製造業

産 業 ・ 業 種	2007年				2008年			前期差	2008年
	1-3月	4-6月	7-9月	10-12月	1-3月	4-6月	7-9月		10-12月見通し
建設業	20.3	22.5	26.2	29.3	32.7	33.8	36.4	2.6	40.2
卸売業	17.0	20.8	23.4	23.6	22.3	29.9	32.9	3.0	31.4
小売業	29.7	31.4	31.5	33.1	36.8	39.8	42.2	2.4	42.0
サービス業	22.7	23.0	20.9	24.4	28.9	31.4	32.7	1.3	33.9
飲食・宿泊業	23.1	22.3	21.7	28.1	32.3	35.2	37.5	2.3	39.3
対個人サービス業	26.8	27.8	26.2	25.2	33.0	32.3	35.0	2.7	35.4
対事業所サービス業	15.9	14.2	15.0	19.0	20.6	26.8	29.6	2.8	29.3
情報通信・広告業	6.5	2.9	3.7	10.2	5.3	10.1	12.4	2.3	8.3

2. - (1) 売上額D1 (「増加」 - 「減少」 前期比季節調整値)

産 業	2007年				2008年			前期差
	1-3月	4-6月	7-9月	10-12月	1-3月	4-6月	7-9月	
全産業	16.5	18.8	19.8	21.7	21.4	24.6	27.5	2.9
製造業	9.4	13.7	13.4	14.9	16.5	18.5	25.1	6.6
非製造業	19.1	20.7	22.3	24.1	23.0	26.9	28.7	1.8
建設業	15.0	16.6	20.2	25.5	25.2	25.6	27.7	2.1
卸売業	13.0	14.7	16.4	17.5	16.1	18.0	24.2	6.2
小売業	23.8	25.6	26.4	26.0	25.4	32.2	32.4	0.2
サービス業	17.7	19.2	19.5	22.5	22.0	25.2	26.5	1.3

2. - (2) 売上単価・客単価D1 (「上昇」 - 「低下」 前期比季節調整値)

産 業	2007年				2008年			前期差
	1-3月	4-6月	7-9月	10-12月	1-3月	4-6月	7-9月	
全産業	13.4	13.8	14.2	13.5	13.3	13.2	14.9	1.7
製造業	6.5	6.7	7.6	6.6	6.3	1.7	3.5	1.8
非製造業	16.9	17.1	17.2	16.7	16.3	18.2	19.7	1.5
卸売業	1.9	0.3	2.2	7.0	10.7	16.9	14.2	2.7
小売業	22.4	22.7	23.6	22.0	22.6	27.0	28.4	1.4
サービス業	15.9	15.7	15.4	16.6	17.4	18.5	19.7	1.2

3. 原材料仕入単価D1 (「上昇」 - 「低下」 前年同期比)

産 業	2007年				2008年			前期差
	1-3月	4-6月	7-9月	10-12月	1-3月	4-6月	7-9月	
全産業	27.8	35.0	36.7	44.1	50.7	57.8	60.5	2.7
製造業	52.2	60.8	62.2	66.0	69.8	76.0	78.2	2.2
非製造業	18.6	25.9	27.6	36.3	44.0	52.0	54.6	2.6
建設業	49.3	57.5	55.8	60.4	65.0	76.5	78.7	2.2
卸売業	34.5	37.6	40.6	48.2	53.3	61.6	63.4	1.8
小売業	2.5	9.8	11.3	20.7	29.8	35.2	37.7	2.5
サービス業	16.3	24.1	27.6	38.2	46.8	54.1	57.1	3.0

4. 在庫水準D1 (「過剰」 - 「不足」 今期の水準)

産 業	2007年				2008年			前期差
	1-3月	4-6月	7-9月	10-12月	1-3月	4-6月	7-9月	
全産業	9.0	9.6	9.3	10.1	9.2	9.3	9.3	0.0
製造業	4.7	6.1	5.4	5.7	5.5	5.0	6.6	1.6
非製造業	12.1	12.2	12.1	13.3	12.0	12.5	11.3	1.2
卸売業	18.0	19.9	19.6	20.2	18.7	19.3	21.3	2.0
小売業	10.6	10.1	10.3	11.4	10.3	10.6	8.7	1.9

5. 経常利益D1 (「好転」 - 「悪化」 前年同期比)

産 業	2007年				2008年			前期差
	1-3月	4-6月	7-9月	10-12月	1-3月	4-6月	7-9月	
全産業	31.4	32.3	35.0	38.8	43.3	45.2	49.4	4.2
製造業	24.4	25.6	30.0	32.7	38.7	40.7	47.4	6.7
非製造業	34.2	34.7	36.8	41.0	44.9	46.9	50.1	3.2
建設業	37.7	41.0	41.7	47.3	51.7	55.1	57.6	2.5
卸売業	24.9	25.6	29.4	31.1	34.6	36.9	40.3	3.4
小売業	37.8	37.8	39.9	43.6	47.1	49.4	51.3	1.9
サービス業	30.1	30.3	32.4	37.5	41.7	42.8	47.8	5.0

6. 資金繰りDI (「好転」 - 「悪化」 前期比季節調整値)

産 業	2007年				2008年			前期差
	1-3月	4-6月	7-9月	10-12月	1-3月	4-6月	7-9月	
全産業	17.2	19.1	20.0	21.3	22.4	24.8	27.1	2.3
製造業	12.6	14.1	15.8	18.4	18.8	21.7	25.1	3.4
非製造業	19.1	21.0	21.6	22.2	23.7	26.0	28.0	2.0
建設業	16.8	18.5	20.3	24.1	25.8	25.9	29.8	3.9
卸売業	11.9	12.9	13.5	14.6	15.3	19.0	19.4	0.4
小売業	23.2	25.7	25.4	24.7	27.6	31.2	31.5	0.3
サービス業	18.2	19.5	19.7	20.4	21.3	23.0	25.6	2.6

7. 借入難易度 (「容易」 - 「困難」 前期比季節調整値)

(上段:長期資金、下段:短期資金)

産 業	2007年				2008年			前期差
	1-3月	4-6月	7-9月	10-12月	1-3月	4-6月	7-9月	
全産業	8.8	9.7	9.7	10.8	12.1	13.1	15.2	2.1
	5.2	5.9	6.3	7.3	7.9	9.5	11.2	1.7
製造業	3.9	4.6	5.7	6.9	8.3	8.9	11.8	2.9
	0.3	0.3	1.9	3.2	3.4	4.7	6.1	1.4
非製造業	10.8	11.6	11.2	12.3	13.4	14.7	16.3	1.6
	7.3	8.3	8.0	9.0	9.6	11.1	12.9	1.8
建設業	7.8	8.3	9.3	10.7	12.6	13.7	16.3	2.6
	4.4	5.0	5.7	7.6	8.8	9.2	12.6	3.4
卸売業	2.5	2.6	2.7	4.6	3.4	5.6	7.2	1.6
	2.4	1.7	1.6	0.8	0.3	1.7	2.0	0.3
小売業	13.2	14.8	15.0	15.0	15.8	17.4	18.9	1.5
	10.5	12.6	11.1	12.3	12.4	15.2	16.1	0.9
サービス業	12.2	12.3	11.4	12.6	14.5	14.7	16.8	2.1
	8.6	8.5	9.0	9.0	10.4	11.0	13.3	2.3

8. 従業員数DI (「増加」 - 「減少」 前年同期比)

産 業	2007年				2008年			前期差
	1-3月	4-6月	7-9月	10-12月	1-3月	4-6月	7-9月	
全産業	5.3	5.2	5.7	5.9	7.4	6.8	9.2	2.4
製造業	2.1	2.0	3.6	2.9	4.8	4.8	8.8	4.0
非製造業	6.6	6.5	6.5	7.0	8.4	7.5	9.4	1.9
建設業	8.9	10.2	11.2	10.2	10.7	12.8	14.3	1.5
卸売業	5.3	3.0	4.2	4.1	5.9	6.5	9.4	2.9
小売業	6.3	5.9	6.5	6.3	8.1	7.4	8.6	1.2
サービス業	6.1	6.0	4.6	6.7	8.3	5.1	7.6	2.5

9. 従業員数過不足DI (「過剰」 - 「不足」 今期の水準)

産 業	2007年				2008年			前期差
	1-3月	4-6月	7-9月	10-12月	1-3月	4-6月	7-9月	
全産業	4.8	3.0	3.6	4.3	3.5	1.1	0.5	0.6
製造業	5.2	2.4	3.4	3.7	3.0	1.5	3.1	1.6
非製造業	4.6	3.2	3.8	4.5	3.7	1.9	1.8	0.1
建設業	5.2	0.7	2.1	3.8	2.5	3.8	1.8	2.0
卸売業	1.1	1.4	1.5	1.4	2.2	3.3	4.4	1.1
小売業	3.4	2.9	3.2	3.5	2.7	2.3	1.9	0.4
サービス業	7.4	7.7	7.1	8.0	7.3	5.9	5.2	0.7

10. 生産設備過不足DI (「過剰」 - 「不足」 今期の水準)

産 業	2007年				2008年			前期差
	1-3月	4-6月	7-9月	10-12月	1-3月	4-6月	7-9月	
製造業	3.1	2.3	1.7	2.0	0.8	0.3	1.0	0.7

11. 業況判断DI(経済産業局別)

前期比(季節調整値)

局・産業		2006年				2007年				2008年			前期差
		1-3月	4-6月	7-9月	10-12月	1-3月	4-6月	7-9月	10-12月	1-3月	4-6月	7-9月	
北海道	製造業	12.3	5.2	25.7	14.9	20.2	23.2	21.3	21.5	30.1	24.6	31.4	6.8
	建設業	21.5	22.8	13.9	19.6	23.4	22.9	29.0	30.1	34.4	32.3	33.8	1.5
	卸売業	22.3	17.6	10.5	14.0	5.0	14.1	31.4	26.9	22.7	29.3	36.6	7.3
	小売業	28.4	27.2	27.6	30.7	22.0	32.4	29.3	28.1	33.5	34.8	38.1	3.3
	サービス業	20.3	19.7	21.7	26.5	28.2	26.4	24.6	33.7	32.7	34.1	38.3	4.2
	全産業	21.8	19.3	20.7	22.1	21.8	25.6	25.9	28.3	32.0	31.8	35.2	3.4
東北	製造業	14.1	11.5	13.5	16.3	14.0	20.2	17.0	21.0	26.4	26.2	34.1	7.9
	建設業	22.7	27.7	27.6	24.8	26.3	26.3	29.9	38.0	37.2	35.6	39.3	3.7
	卸売業	18.8	12.2	15.1	15.2	22.3	25.2	19.8	20.0	18.9	28.8	32.2	3.4
	小売業	34.0	32.1	28.3	32.0	32.6	32.6	35.3	37.2	36.3	44.8	47.3	2.5
	サービス業	22.4	26.5	26.3	27.1	28.5	27.0	27.0	31.0	38.0	40.2	40.4	0.2
	全産業	23.9	23.1	22.8	24.4	25.1	26.4	26.9	30.6	33.4	36.2	40.3	4.1
関東	製造業	8.5	9.4	13.0	11.9	12.3	16.2	15.5	18.9	24.2	28.6	34.4	5.8
	建設業	10.1	8.6	10.6	9.1	11.5	18.3	20.9	23.6	26.7	31.8	27.6	4.2
	卸売業	9.1	2.9	10.8	12.9	13.3	15.0	21.7	21.8	18.0	30.8	29.7	1.1
	小売業	25.1	25.9	25.0	25.3	26.5	29.4	27.3	30.8	34.5	35.7	39.3	3.6
	サービス業	18.5	16.0	16.8	19.6	18.1	19.6	15.0	21.7	26.2	29.5	32.0	2.5
	全産業	15.9	15.1	17.0	16.9	17.7	21.0	20.1	23.7	27.3	31.1	33.6	2.5
中部	製造業	7.9	11.0	9.9	9.6	11.2	12.7	19.6	12.6	26.3	23.0	29.2	6.2
	建設業	17.4	19.4	17.2	18.2	22.0	21.8	20.1	24.1	36.1	36.4	39.8	3.4
	卸売業	21.0	18.3	22.3	19.4	24.3	25.7	25.8	33.4	28.5	32.1	38.0	5.9
	小売業	26.5	30.5	28.2	30.6	30.6	27.2	30.2	29.6	33.5	36.1	40.0	3.9
	サービス業	19.4	16.1	17.6	20.3	23.6	21.5	18.0	25.7	25.3	31.9	36.4	4.5
	全産業	17.7	19.4	18.6	20.2	21.6	20.9	22.4	24.2	29.1	31.1	35.8	4.7
近畿	製造業	6.8	10.7	13.8	8.2	15.3	11.5	15.1	16.9	22.5	25.6	32.5	6.9
	建設業	24.8	22.1	23.1	27.3	26.3	27.9	30.1	33.0	37.0	39.8	38.0	1.8
	卸売業	10.6	10.9	13.2	10.6	10.3	13.9	14.5	14.0	16.4	23.8	30.3	6.5
	小売業	31.4	30.8	30.4	28.2	29.8	31.5	35.8	36.9	38.8	40.6	42.6	2.0
	サービス業	22.4	20.9	21.3	20.8	23.8	25.0	19.9	21.5	26.3	25.0	30.7	5.7
	全産業	18.8	19.5	21.0	18.6	21.4	21.7	23.4	25.1	28.5	30.6	35.1	4.5
中国	製造業	6.5	9.1	10.7	13.6	13.9	17.0	20.7	22.2	25.5	27.9	28.5	0.6
	建設業	38.3	23.5	27.7	29.4	24.8	25.9	31.6	34.7	36.4	36.5	40.4	3.9
	卸売業	30.9	29.6	22.0	26.7	19.8	29.2	33.7	22.1	26.7	28.8	36.7	7.9
	小売業	31.4	35.9	30.0	33.6	34.2	31.7	31.9	34.4	38.8	43.8	48.2	4.4
	サービス業	24.5	23.3	23.5	26.4	25.4	23.5	23.1	26.4	36.0	34.6	27.8	6.8
	全産業	24.0	23.2	22.4	25.2	24.6	24.5	26.8	28.1	34.1	34.9	35.8	0.9
四国	製造業	17.0	22.7	20.4	13.3	24.8	20.9	23.9	24.8	27.5	28.6	31.4	2.8
	建設業	26.7	26.4	19.3	24.2	26.6	32.5	30.8	32.9	37.8	33.8	40.9	7.1
	卸売業	16.5	27.2	22.5	24.7	22.6	30.0	28.4	22.5	26.8	36.9	36.5	0.4
	小売業	32.6	33.3	34.7	37.9	34.4	41.5	37.0	37.1	43.2	42.2	41.2	1.0
	サービス業	26.7	33.2	22.7	25.2	23.7	25.6	24.9	22.8	32.7	35.2	34.0	1.2
	全産業	24.4	29.1	25.2	26.0	26.2	30.1	29.2	29.4	33.4	35.1	36.5	1.4
九州・沖縄	製造業	14.4	11.9	16.8	12.2	17.8	20.2	18.2	28.1	28.5	30.2	35.6	5.4
	建設業	18.9	25.9	15.0	17.9	19.4	17.6	26.4	27.9	29.8	30.1	39.9	9.8
	卸売業	15.4	15.3	20.5	17.2	25.2	27.7	25.9	32.2	31.7	29.5	31.4	1.9
	小売業	27.3	27.3	27.5	27.5	29.9	31.7	30.6	32.1	39.3	42.7	42.7	0.0
	サービス業	20.5	20.0	20.1	21.5	21.7	22.1	24.4	22.9	26.1	27.6	28.5	0.9
	全産業	20.3	20.4	20.8	20.8	22.6	24.0	25.2	29.0	30.6	32.6	36.2	3.6

## 12. 業況判断DI(都道府県別)

## (1) 全産業

前期比(季節調整値)

都道府県	2006年				2007年				2008年			前期差
	1-3月	4-6月	7-9月	10-12月	1-3月	4-6月	7-9月	10-12月	1-3月	4-6月	7-9月	
全国	19.4	20.0	20.4	20.6	21.4	23.5	24.0	26.4	29.8	32.5	35.9	3.4
北海道	21.8	19.3	20.7	22.1	21.8	25.6	25.9	28.3	32.0	31.8	35.2	3.4
道南・道央	19.8	15.7	17.6	21.4	19.3	26.1	26.5	27.4	33.9	32.6	35.4	2.8
道北・オホーツク	16.8	24.5	28.7	24.5	27.4	20.6	20.9	27.1	26.3	35.9	38.1	2.2
十勝・釧路・根室	31.0	25.9	24.6	23.7	23.3	28.2	28.8	33.7	27.9	26.0	32.1	6.1
東北	23.9	23.1	22.8	24.4	25.1	26.4	26.9	30.6	33.4	36.2	40.3	4.1
青森県	34.7	35.3	33.3	31.6	34.8	35.4	36.5	35.7	35.3	42.0	43.4	1.4
岩手県	19.4	17.5	16.5	16.7	19.7	22.9	21.5	27.2	30.2	30.0	39.6	9.6
宮城県	23.7	21.6	18.2	21.1	22.6	24.6	31.8	33.1	37.5	43.4	41.5	1.9
秋田県	20.8	21.4	17.8	25.5	25.7	23.9	23.2	29.0	32.6	37.2	40.5	3.3
山形県	11.2	14.2	19.6	19.3	21.7	25.8	20.6	28.4	32.5	29.9	38.5	8.6
福島県	31.8	29.8	29.5	31.1	26.4	27.3	28.0	31.1	32.5	36.9	38.1	1.2
関東	15.9	15.1	17.0	16.9	17.7	21.0	20.1	23.7	27.3	31.1	33.6	2.5
茨城県	16.6	16.2	17.7	14.9	18.7	19.4	18.2	31.2	27.2	37.0	36.5	0.5
栃木県	15.6	17.6	15.4	13.1	15.8	20.1	19.8	19.2	26.9	24.5	38.4	13.9
群馬県	21.1	22.4	24.6	21.0	24.6	23.6	21.1	25.7	25.3	26.3	27.7	1.4
埼玉県	9.8	13.4	15.2	15.7	18.3	16.5	17.4	20.2	26.2	20.8	32.7	11.9
千葉県	12.9	13.9	11.4	13.5	13.0	17.5	14.3	16.7	23.0	23.8	27.1	3.3
東京都	10.5	11.8	14.9	14.3	12.6	16.7	16.0	19.8	25.4	30.9	34.5	3.6
神奈川県	12.4	15.2	13.0	19.6	14.5	20.1	20.4	17.0	27.5	30.3	33.8	3.5
新潟県	15.5	17.2	19.7	22.5	22.5	28.6	30.5	28.9	33.3	37.9	34.5	3.4
山梨県	21.2	16.5	15.8	20.2	28.9	29.6	27.8	34.9	37.6	33.8	39.9	6.1
長野県	20.9	13.1	20.4	16.6	16.2	20.8	18.1	27.2	29.7	39.6	39.9	0.3
静岡県	21.9	9.7	18.6	12.4	14.0	15.3	16.2	22.1	20.1	28.5	28.6	0.1
中部	17.7	19.4	18.6	20.2	21.6	20.9	22.4	24.2	29.1	31.1	35.8	4.7
富山県	14.5	18.0	14.9	17.6	20.0	21.6	25.2	28.4	29.8	31.8	29.4	2.4
石川県	18.2	21.9	20.3	18.0	33.7	17.3	19.4	22.9	25.7	30.7	40.9	10.2
岐阜県	20.1	24.0	25.0	19.8	24.5	22.6	19.9	28.4	31.7	35.1	37.4	2.3
愛知県	14.7	15.2	11.4	20.2	19.0	16.4	21.3	19.3	24.6	26.2	33.4	7.2
三重県	23.1	20.5	24.1	22.4	17.3	27.1	25.7	22.4	36.3	33.6	37.5	3.9
近畿	18.8	19.5	21.0	18.6	21.4	21.7	23.4	25.1	28.5	30.6	35.1	4.5
福井県	15.1	20.6	19.8	20.6	21.4	16.6	16.3	24.2	31.2	27.7	34.7	7.0
滋賀県	20.6	24.1	20.7	21.6	26.8	26.5	27.8	25.5	32.4	30.0	35.4	5.4
京都府	18.9	17.7	26.7	24.0	31.1	31.8	27.1	34.2	37.6	40.4	44.9	4.5
大阪府	16.9	20.0	22.0	15.2	20.9	18.8	21.4	22.9	23.5	27.5	31.7	4.2
兵庫県	17.2	15.4	15.3	15.0	16.7	19.2	23.3	21.6	27.7	33.0	33.2	0.2
奈良県	19.9	20.2	19.6	20.5	22.5	25.7	27.2	24.3	29.1	30.5	36.3	5.8
和歌山県	30.9	23.0	22.2	17.7	17.1	20.5	23.1	24.2	30.8	31.2	36.5	5.3
中国	24.0	23.2	22.4	25.2	24.6	24.5	26.8	28.1	34.1	34.9	35.8	0.9
鳥取県	28.9	32.3	26.7	29.1	34.2	23.2	31.7	31.1	40.6	38.3	35.6	2.7
島根県	28.6	25.5	25.6	28.2	20.9	18.6	27.6	24.1	34.6	34.4	36.5	2.1
岡山県	22.2	19.5	16.4	21.5	19.9	34.5	26.4	26.3	32.8	41.3	43.8	2.5
広島県	20.3	16.7	19.9	22.1	21.5	23.6	22.2	20.5	27.9	30.2	32.0	1.8
山口県	21.8	24.7	24.2	26.3	26.6	24.0	28.5	36.6	34.3	34.8	34.3	0.5
四国	24.4	29.1	25.2	26.0	26.2	30.1	29.2	29.4	33.4	35.1	36.5	1.4
徳島県	25.8	29.9	23.5	22.0	25.4	26.3	29.4	25.3	31.8	33.5	34.7	1.2
香川県	21.2	25.5	21.3	22.2	23.2	20.9	24.5	26.5	29.2	33.3	33.6	0.3
愛媛県	25.2	30.6	29.1	30.1	26.4	36.0	27.9	28.8	35.5	38.1	39.8	1.7
高知県	28.7	30.2	25.8	28.0	35.2	35.8	35.5	38.5	41.8	33.7	36.1	2.4
九州・沖縄	20.3	20.4	20.8	20.8	22.6	24.0	25.2	29.0	30.6	32.6	36.2	3.6
福岡県	19.9	17.5	17.4	17.9	20.9	22.5	24.0	36.6	34.1	37.9	36.7	1.2
佐賀県	19.4	26.5	28.1	23.2	24.1	24.3	23.3	30.2	34.0	33.7	40.7	7.0
長崎県	27.7	28.6	28.8	27.1	31.5	35.0	31.9	29.1	33.1	36.4	40.9	4.5
熊本県	18.7	20.5	19.6	20.2	23.9	18.6	19.8	23.9	29.7	35.0	36.4	1.4
大分県	24.6	22.8	22.6	25.3	31.0	31.2	31.5	34.0	38.6	36.8	39.2	2.4
宮崎県	15.2	13.0	13.0	19.2	24.8	29.5	33.2	31.7	34.9	27.7	39.6	11.9
鹿児島県	25.7	20.4	24.0	23.2	16.1	22.7	25.9	28.0	29.7	32.8	33.7	0.9
沖縄県	10.7	14.2	10.1	7.6	7.1	7.9	10.5	8.9	5.9	12.5	20.4	7.9

12. 業況判断DI(都道府県別)

(2) 製造業

前期比(季節調整値)

都道府県	2006年				2007年				2008年			前期差
	1-3月	4-6月	7-9月	10-12月	1-3月	4-6月	7-9月	10-12月	1-3月	4-6月	7-9月	
全国	10.0	11.0	14.4	11.8	14.6	16.5	18.0	20.0	25.3	26.9	33.2	6.3
北海道	12.3	5.2	25.7	14.9	20.2	23.2	21.3	21.5	30.1	24.6	31.4	6.8
道南・道央	6.9	0.0	18.7	13.4	18.1	21.7	21.8	20.7	31.6	28.8	27.3	1.5
道北・オホーツク	11.6	16.5	34.0	21.5	29.1	24.9	12.2	16.5	23.6	24.8	34.8	10.0
十勝・釧路・根室	28.4	15.2	40.1	16.7	16.9	34.7	25.6	34.5	29.8	14.2	36.1	21.9
東北	14.1	11.5	13.5	16.3	14.0	20.2	17.0	21.0	26.4	26.2	34.1	7.9
青森県	29.4	36.3	24.7	18.5	27.2	21.3	25.2	29.7	26.9	24.6	30.6	6.0
岩手県	13.4	5.2	3.9	8.4	8.7	17.8	14.3	31.0	19.5	19.5	37.1	17.6
宮城県	10.0	4.6	7.5	16.3	21.4	27.2	30.4	30.9	28.6	37.9	36.4	1.5
秋田県	13.2	2.3	1.0	20.2	1.4	13.4	14.2	13.1	17.7	21.2	28.8	7.6
山形県	0.5	2.0	16.2	7.5	10.4	19.9	4.4	13.1	30.5	27.5	34.8	7.3
福島県	19.1	22.1	28.2	29.7	18.7	24.1	17.8	18.4	31.2	24.0	31.5	7.5
関東	8.5	9.4	13.0	11.9	12.3	16.2	15.5	18.9	24.2	28.6	34.4	5.8
茨城県	9.3	6.4	8.2	5.2	6.0	16.1	13.3	27.8	33.6	45.5	43.8	1.7
栃木県	4.3	5.6	0.6	2.9	8.0	9.2	7.3	8.1	14.1	14.4	30.6	16.2
群馬県	12.8	23.4	19.3	15.5	17.2	11.0	12.9	17.1	20.8	18.8	26.0	7.2
埼玉県	3.6	8.6	9.5	17.0	20.8	15.6	20.7	17.2	18.7	20.7	35.8	15.1
千葉県	13.3	12.5	6.7	5.1	4.4	10.8	17.3	15.6	26.1	21.2	27.1	5.9
東京都	6.2	10.5	18.4	10.8	14.5	21.4	10.6	19.5	24.5	32.7	37.5	4.8
神奈川県	1.1	2.9	8.2	11.6	10.0	11.0	11.0	5.3	24.4	30.3	30.9	0.6
新潟県	13.2	14.2	20.7	23.5	18.5	24.6	24.2	23.1	32.1	35.3	36.6	1.3
山梨県	9.7	4.7	7.1	2.2	16.4	21.7	20.9	28.4	21.5	25.6	37.5	11.9
長野県	7.6	14.2	15.3	13.6	7.7	3.7	15.3	17.2	20.3	39.1	41.0	1.9
静岡県	17.2	4.4	14.6	4.7	5.0	19.9	15.3	24.0	23.5	20.9	31.7	10.8
中部	7.9	11.0	9.9	9.6	11.2	12.7	19.6	12.6	26.3	23.0	29.2	6.2
富山県	3.9	10.2	2.1	11.6	9.8	18.1	24.8	16.4	27.5	23.7	19.8	3.9
石川県	9.5	7.9	11.3	6.2	11.6	5.5	12.8	1.8	14.4	21.5	31.2	9.7
岐阜県	5.9	19.0	16.4	10.3	15.2	16.3	13.8	21.8	24.7	22.6	32.7	10.1
愛知県	6.8	10.3	9.0	10.6	8.9	9.7	21.6	9.0	26.3	23.0	36.9	13.9
三重県	10.6	7.1	10.7	12.6	8.5	17.9	17.7	17.4	27.4	23.2	22.4	0.8
近畿	6.8	10.7	13.8	8.2	15.3	11.5	15.1	16.9	22.5	25.6	32.5	6.9
福井県	6.3	18.6	11.0	14.5	19.1	0.2	9.0	21.7	22.1	26.5	39.2	12.7
滋賀県	11.0	14.7	17.1	18.6	19.5	20.2	12.9	6.9	19.9	19.9	32.0	12.1
京都府	9.6	11.0	24.1	22.8	29.7	17.5	22.8	24.8	29.7	38.4	46.3	7.9
大阪府	4.8	9.3	12.9	5.8	12.6	12.8	16.2	16.7	15.4	20.0	26.8	6.8
兵庫県	1.7	6.8	8.9	2.2	9.7	6.1	10.9	15.7	23.2	26.2	26.5	0.3
奈良県	5.8	9.3	12.1	6.1	15.3	18.0	20.7	16.5	25.8	24.3	35.1	10.8
和歌山県	17.3	13.5	16.7	1.8	8.5	4.9	9.1	20.2	32.2	32.1	37.9	5.8
中国	6.5	9.1	10.7	13.6	13.9	17.0	20.7	22.2	25.5	27.9	28.5	0.6
鳥取県	6.9	20.2	18.4	12.6	20.3	15.0	27.5	30.1	27.5	25.7	29.9	4.2
島根県	18.3	7.0	8.7	24.1	8.1	17.9	29.5	15.5	32.9	34.2	36.8	2.6
岡山県	3.7	6.3	7.9	12.5	17.4	24.7	12.2	19.8	21.4	30.7	36.7	6.0
広島県	3.8	2.7	4.6	6.9	6.5	12.4	14.4	10.7	23.4	12.5	16.3	3.8
山口県	6.8	11.7	15.7	11.1	22.5	14.4	25.0	31.7	31.0	36.3	27.0	9.3
四国	17.0	22.7	20.4	13.3	24.8	20.9	23.9	24.8	27.5	28.6	31.4	2.8
徳島県	17.7	25.8	17.7	11.4	25.4	14.8	25.1	24.2	31.0	24.6	30.6	6.0
香川県	15.0	12.2	12.6	5.2	12.3	11.0	17.7	16.7	12.6	20.4	20.0	0.4
愛媛県	9.3	25.1	29.6	26.4	25.7	29.8	25.5	29.0	26.4	33.2	30.9	2.3
高知県	26.5	30.6	19.9	17.9	37.0	28.4	27.4	43.1	40.3	38.8	51.6	12.8
九州・沖縄	14.4	11.9	16.8	12.2	17.8	20.2	18.2	28.1	28.5	30.2	35.6	5.4
福岡県	8.1	5.7	12.3	9.3	12.2	20.4	10.8	50.0	27.1	37.9	35.3	2.6
佐賀県	19.3	19.1	17.0	12.7	15.5	17.3	16.5	23.5	28.9	28.0	37.3	9.3
長崎県	24.4	16.9	26.9	23.3	31.3	32.8	17.9	30.1	38.0	40.8	43.5	2.7
熊本県	18.3	14.0	16.3	6.5	23.8	14.3	15.4	28.4	45.0	41.2	44.6	3.4
大分県	26.5	23.3	22.0	19.6	32.8	23.9	25.9	38.1	43.9	34.4	39.7	5.3
宮崎県	6.0	2.0	14.0	9.7	10.3	16.0	16.4	27.0	33.1	29.5	42.4	12.9
鹿児島県	3.8	18.7	21.4	18.4	16.5	18.7	27.5	18.4	11.0	25.8	21.3	4.5
沖縄県	11.9	1.7	0.5	6.3	1.9	15.6	14.0	0.8	3.2	2.6	23.2	25.8

## 12. 業況判断DI(都道府県別)

## (3)非製造業

前期比(季節調整値)

都道府県	2006年				2007年				2008年			前期差
	1-3月	4-6月	7-9月	10-12月	1-3月	4-6月	7-9月	10-12月	1-3月	4-6月	7-9月	
全国	23.3	23.5	22.9	23.9	24.1	26.1	26.5	28.6	31.6	34.5	36.8	2.3
北海道	24.5	22.2	20.2	24.2	22.1	25.3	28.0	30.1	32.3	33.0	36.9	3.9
道南・道央	22.6	19.4	18.0	24.6	18.8	26.6	28.4	30.1	33.7	33.0	38.0	5.0
道北・オホーツク	18.8	27.4	26.6	24.9	26.9	20.1	23.6	29.8	27.3	39.6	39.2	0.4
十勝・釧路・根室	32.2	28.4	21.5	24.3	25.2	27.4	29.9	32.8	27.7	28.1	31.8	3.7
東北	27.4	27.7	26.4	27.5	29.2	28.8	30.5	33.9	35.7	40.1	42.3	2.2
青森県	36.7	35.1	37.1	35.8	37.3	40.5	40.8	36.6	38.2	47.1	46.7	0.4
岩手県	20.7	23.4	21.7	20.9	22.9	25.0	23.6	26.3	32.9	33.6	39.9	6.3
宮城県	28.0	27.4	22.2	22.5	22.7	23.9	32.7	33.5	40.3	45.1	43.5	1.6
秋田県	25.3	28.1	24.5	28.1	37.6	27.0	25.9	35.6	39.3	41.9	43.4	1.5
山形県	16.5	19.5	22.1	23.7	26.9	28.5	28.5	34.2	33.1	30.9	40.8	9.9
福島県	36.2	32.2	30.2	32.0	29.0	28.1	31.5	35.5	32.7	40.9	40.4	0.5
関東	19.0	17.7	18.7	18.9	19.8	23.0	21.7	25.5	28.4	32.3	33.4	1.1
茨城県	20.2	21.5	21.8	19.3	24.8	21.3	20.1	32.7	24.0	33.0	32.9	0.1
栃木県	20.8	23.0	22.0	18.0	19.1	25.2	25.2	24.2	32.6	29.6	41.5	11.9
群馬県	25.3	22.4	25.8	24.3	27.7	29.8	23.9	30.6	27.3	29.8	28.5	1.3
埼玉県	17.0	17.6	17.1	14.9	17.1	18.6	14.7	21.2	29.1	22.6	29.8	7.2
千葉県	12.6	14.9	12.5	15.9	15.0	19.9	13.3	17.0	21.9	25.2	26.8	1.6
東京都	11.5	13.0	13.7	15.2	11.6	16.0	17.6	19.7	25.2	30.8	33.6	2.8
神奈川県	16.7	19.8	14.3	22.6	15.9	23.2	23.3	21.4	28.4	30.3	33.7	3.4
新潟県	16.6	18.6	19.6	22.0	24.3	30.5	33.8	31.3	33.5	39.0	33.9	5.1
山梨県	25.1	21.4	20.5	27.4	33.6	32.9	31.6	36.7	43.5	36.8	41.9	5.1
長野県	25.3	14.1	20.9	18.4	18.7	27.1	17.6	30.7	31.8	40.7	40.1	0.6
静岡県	23.8	19.0	21.3	16.6	18.9	13.1	17.0	20.7	17.6	34.0	25.8	8.2
中部	22.0	22.9	22.7	24.1	25.7	24.0	24.0	27.9	30.2	34.0	38.3	4.3
富山県	19.5	21.5	20.5	20.2	24.4	23.1	25.5	33.5	30.8	35.2	33.5	1.7
石川県	20.9	26.4	24.6	23.2	41.3	22.2	21.4	27.8	27.5	33.9	43.2	9.3
岐阜県	24.6	25.7	28.1	23.1	27.0	24.9	22.1	30.7	33.2	39.4	39.0	0.4
愛知県	19.4	17.5	13.2	23.7	24.5	19.4	21.8	22.7	24.4	27.2	33.1	5.9
三重県	28.1	25.8	29.1	26.8	20.8	30.6	28.4	24.9	39.6	37.1	42.5	5.4
近畿	24.9	23.8	24.5	23.5	24.6	26.5	27.3	28.6	31.3	33.0	36.3	3.3
福井県	19.7	21.7	23.9	23.4	23.1	23.5	19.1	24.5	35.9	27.3	32.7	5.4
滋賀県	25.5	28.1	22.0	22.2	30.7	29.3	34.2	34.2	38.3	34.9	36.9	2.0
京都府	24.1	21.0	26.7	25.2	31.9	38.8	27.8	39.1	41.3	41.9	42.7	0.8
大阪府	23.2	25.6	26.8	20.2	25.4	21.8	24.3	26.0	27.3	30.8	33.9	3.1
兵庫県	26.1	20.6	19.2	22.3	20.6	26.2	29.6	24.4	29.9	36.5	36.3	0.2
奈良県	26.3	23.9	22.4	27.2	25.3	28.0	29.7	28.9	30.2	32.6	36.5	3.9
和歌山県	36.1	27.5	25.1	24.4	20.4	27.5	29.2	25.7	29.8	30.9	36.0	5.1
中国	30.6	29.0	27.0	29.7	28.3	27.6	29.1	30.3	36.3	37.9	38.6	0.7
鳥取県	38.1	38.0	30.9	36.1	40.0	26.1	34.4	31.1	45.2	42.0	37.6	4.4
島根県	32.8	33.2	31.2	31.0	25.5	19.7	25.9	27.0	34.9	35.5	35.8	0.3
岡山県	32.8	25.0	20.2	26.7	21.5	38.5	33.0	30.9	38.5	45.1	46.6	1.5
広島県	27.5	22.8	26.4	28.1	27.5	28.3	25.7	24.1	29.4	36.6	38.3	1.7
山口県	26.7	28.5	27.5	29.8	28.4	26.6	30.0	37.2	36.0	34.4	36.6	2.2
四国	28.5	31.3	26.9	30.1	28.3	32.8	30.9	30.1	37.2	36.9	38.3	1.4
徳島県	30.9	31.9	26.1	26.1	26.1	31.7	31.4	24.4	33.0	37.6	36.4	1.2
香川県	23.3	31.7	24.9	29.6	27.2	25.3	26.9	30.2	34.9	38.4	38.7	0.3
愛媛県	30.0	33.0	29.3	32.8	24.8	38.2	29.5	29.6	36.9	40.0	43.3	3.3
高知県	28.9	29.6	27.6	31.6	34.3	37.3	38.0	37.9	41.9	31.4	31.8	0.4
九州・沖縄	22.6	23.7	22.3	23.5	24.6	25.5	27.4	28.8	31.7	33.4	36.1	2.7
福岡県	23.5	21.8	18.4	20.9	23.4	23.9	27.0	32.7	36.1	38.7	36.6	2.1
佐賀県	19.7	28.6	32.2	26.3	27.0	26.6	25.7	32.0	35.8	35.4	42.0	6.6
長崎県	29.3	33.1	29.6	28.1	31.8	35.7	36.6	28.2	31.5	35.0	40.2	5.2
熊本県	19.3	23.8	21.7	24.1	24.1	20.8	21.8	20.4	24.5	33.8	34.2	0.4
大分県	24.1	22.5	21.8	28.1	30.8	33.2	32.3	33.6	37.3	37.3	38.2	0.9
宮崎県	18.4	18.5	13.7	22.9	29.9	32.9	39.9	33.2	35.7	27.3	37.8	10.5
鹿児島県	37.0	18.8	24.5	26.0	18.0	21.8	24.6	31.3	39.0	33.2	37.2	4.0
沖縄県	9.1	22.1	14.0	8.4	9.3	7.1	9.4	11.2	7.7	17.9	20.1	2.2