

平成20年3月28日  
独立行政法人  
中小企業基盤整備機構

## 第111回 中小企業景況調査 (2008年1-3月期)

調査機関：独立行政法人 中小企業基盤整備機構

### 《調査結果のポイント》

#### 中小企業の業況は、悪化している。

- ・ 全産業の業況判断D Iは、マイナス幅が拡大した。( 25.9 29.8)
- ・ 産業別にみると、製造業、非製造業ともにマイナス幅が拡大した。

- (1) 全産業の業況判断D Iは、 29.8(前期比 3.9ポイント)となり、8期連続してマイナス幅が拡大した。
- (2) 製造業の業況判断D Iは、 25.3(前期比 6.2ポイント)となり、5期連続してマイナス幅が拡大した。製造業の14業種のうち、パルプ・紙・紙加工品、鉄鋼・非鉄金属、木材・木製品の3業種で前期を上回り、化学、一般機械器具、電気・情報通信機械・電子部品など11業種で前期を下回った。
- (3) 非製造業の業況判断D Iは、 31.6(前期比 3.3ポイント)となり、6期連続してマイナス幅が拡大した。産業別にみると、卸売業はマイナス幅が縮小し、サービス業、建設業、小売業でマイナス幅が拡大した。  
サービス業の内訳では、情報通信・広告業(通信業除く)で前期を上回り、対個人サービス業、飲食・宿泊業、対事業所サービス業で前期を下回った。
- (4) 地域別の業況判断D Iは、全8地域でマイナス幅が拡大した。

#### <トピックス>

原材料・商品仕入単価D I(「上昇」-「低下」前年同期比)は4期連続して上昇幅が拡大し、売上単価・客単価D I(「上昇」-「低下」前年同期比)は2期ぶりにマイナス幅が拡大したため、原材料・商品仕入単価D Iと売上単価・客単価D Iの差は、調査開始以来最大だった2007年4-6月期以降、4期連続して更新した。また、経常利益D I(「好転」-「悪化」前年同期比)は7期連続してマイナス幅が拡大した。

(注) D Iは特に断りがない場合は前期比(季節調整値)による。

(本発表資料のお問い合わせ先)

独立行政法人中小企業基盤整備機構 経営支援情報センター  
担当者 : 池田、吉谷、矢口  
TEL : (代表)03-3433-8811(内線)4150  
(直通)03-5470-1521

## [ 調査要領 ]

- (1) 調査時点 平成20年3月5日時点  
 (2) 調査方法 全国の商工会、商工会議所の経営指導員、及び中小企業団体中央会の情報連絡員による聴き取り  
 (3) 調査対象 中小企業基本法に定義する、全国の中小企業

	調査対象企業数		有効回答企業数		有効回答率(%)
製造業	5,053	( 26.8 )	4,863	( 26.8 )	96.2
建設業	2,483	( 13.1 )	2,376	( 13.1 )	95.7
卸売業	1,350	( 7.1 )	1,271	( 7.0 )	94.1
小売業	5,375	( 28.5 )	5,162	( 28.6 )	96.0
サービス業	4,623	( 24.5 )	4,448	( 24.5 )	96.2
合計	18,884	( 100.0 )	18,120	( 100.0 )	96.0

注：( )内は構成比(%)

## 1 . 業況判断D I (10ページ参照)

### (1) 全産業

2008年1 - 3月期の全産業の業況判断D Iは、29.8(前期比 3.9ポイント)となり、8期連続してマイナス幅が拡大した。

### (2) 製造業

製造業の業況判断D Iは、25.3(前期比 6.2ポイント)となり、5期連続してマイナス幅が拡大した。

製造業の14業種のうち、パルプ・紙・紙加工品、鉄鋼・非鉄金属、木材・木製品の3業種で前期を上回り、化学、一般機械器具、電気・情報通信機械・電子部品など11業種で前期を下回った。

### (3) 非製造業

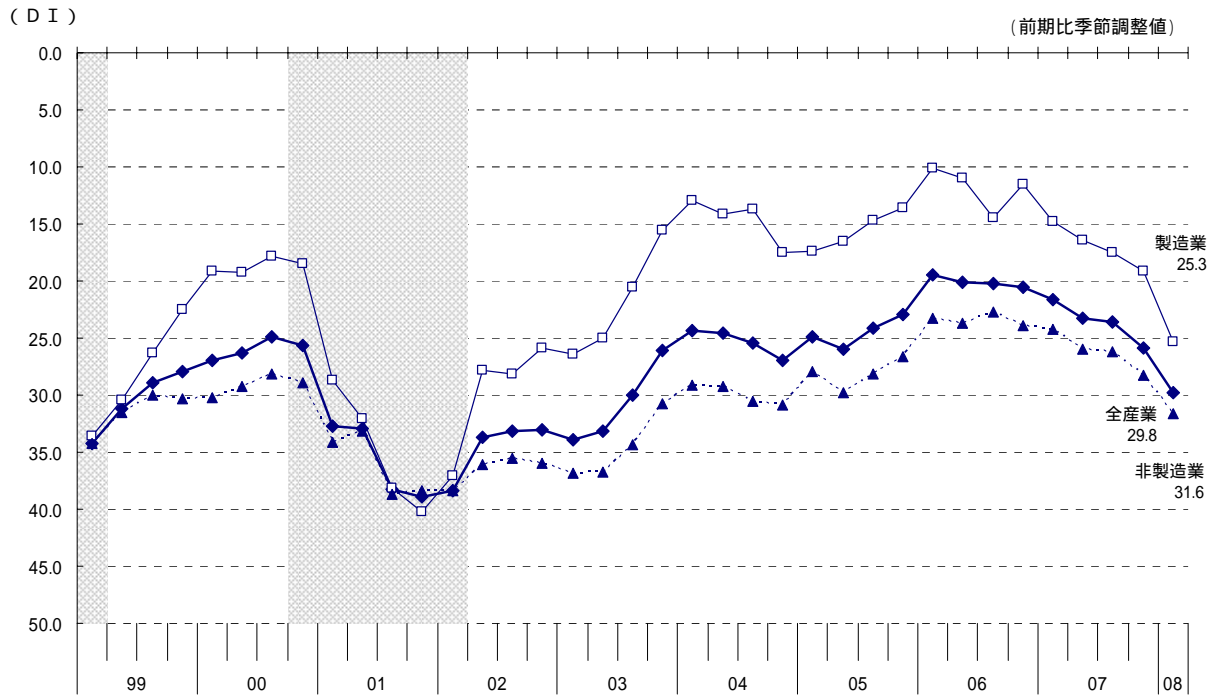
非製造業の業況判断D Iは、31.6(前期比 3.3ポイント)となり、6期連続してマイナス幅が拡大した。

産業別にみると、卸売業で22.3(前期比+1.5ポイント)とマイナス幅が縮小し、サービス業で28.9(前期比 4.7ポイント)、建設業で32.7(前期比 4.0ポイント)、小売業で36.8(前期比 4.0ポイント)とマイナス幅が拡大した。

サービス業の内訳では、情報通信・広告業(通信業除く)で前期を上回り、対個人サービス業、飲食・宿泊業、対事業所サービス業で前期を下回った。

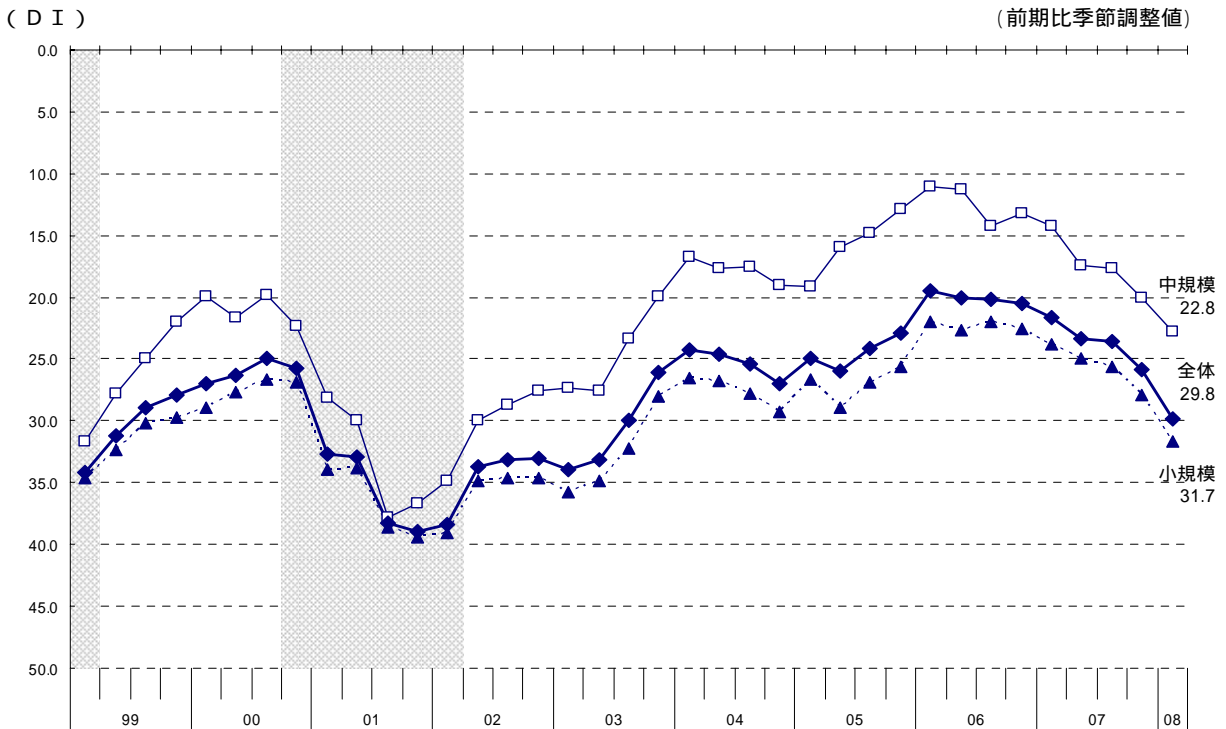
(注)「対個人サービス業」は、洗濯・理容・美容・浴場業、自動車整備業、物品賃貸業等の11業種。「対事業所サービス業」は、道路貨物運送業、倉庫業、廃棄物処理業等の9業種。

### 中小企業の業況判断D Iの推移



10ページ表1-(1)参照

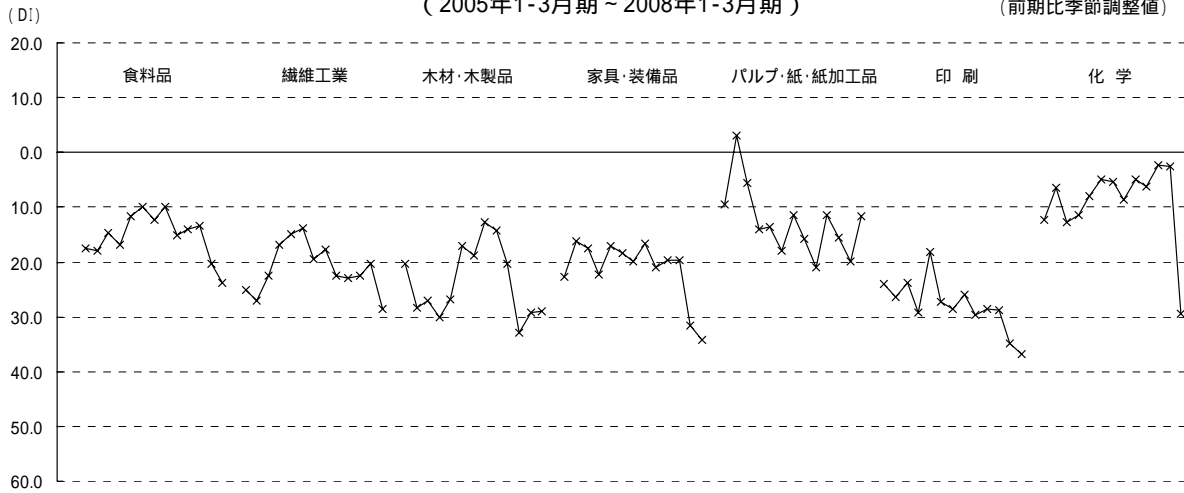
[参考] 中小企業の業況判断D Iの推移[規模別]



中小企業の製造業 業種別 業況判断D I の推移(1)

(2005年1-3月期～2008年1-3月期)

(前期比季節調整値)

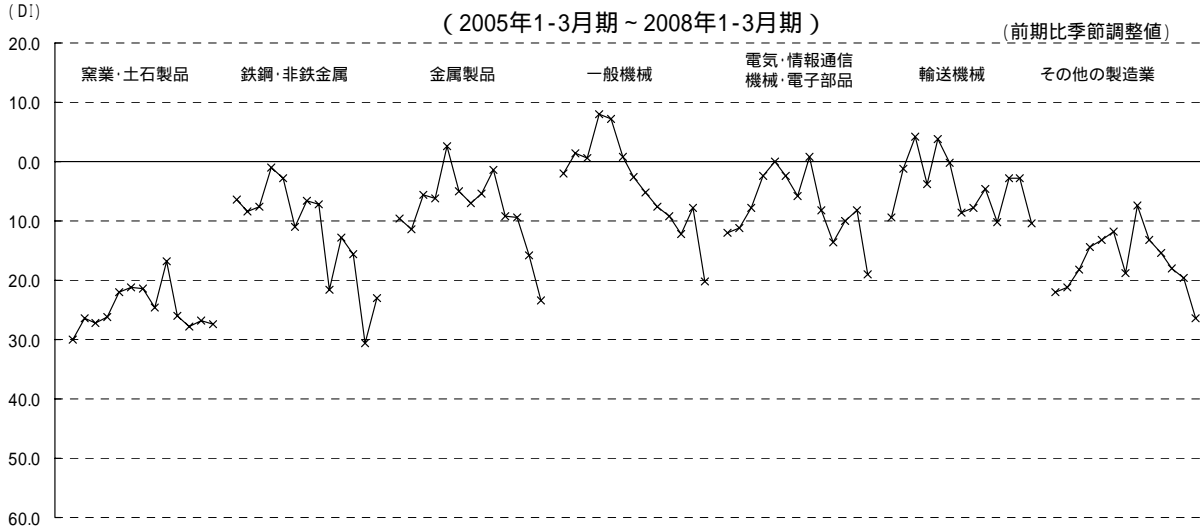


10ページ 表1-(2)参照

中小企業の製造業 業種別 業況判断D I の推移(2)

(2005年1-3月期～2008年1-3月期)

(前期比季節調整値)

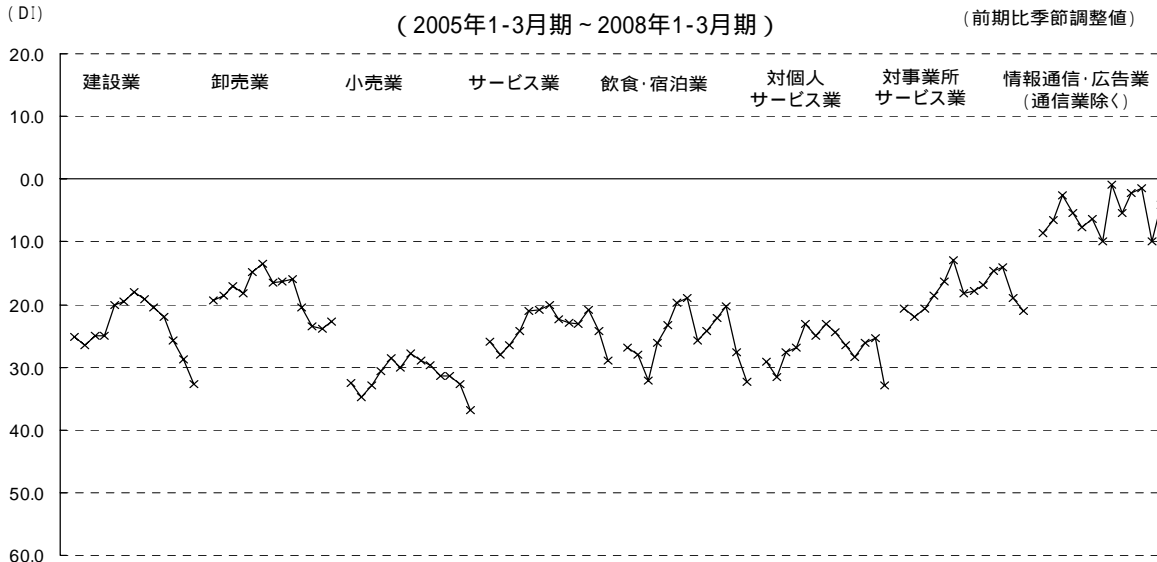


10ページ 表1-(2)参照

中小企業の非製造業 産業・業種別 業況判断D I の推移

(2005年1-3月期～2008年1-3月期)

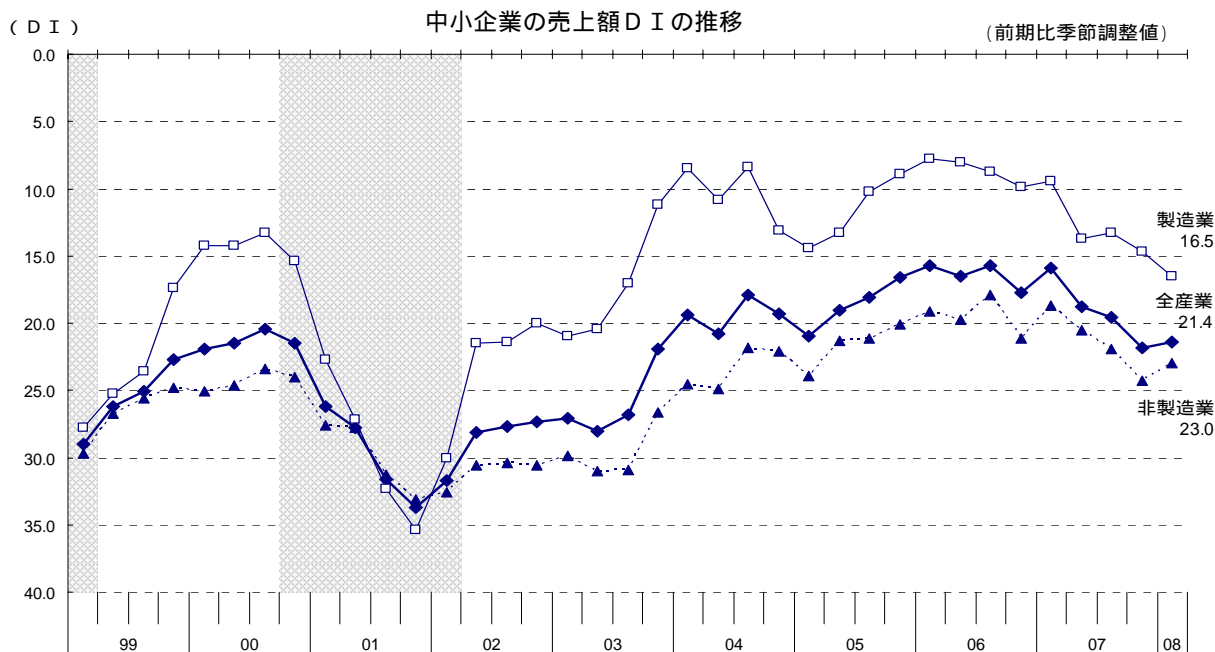
(前期比季節調整値)



10ページ 表1-(3)参照

## 2. 売上額D I (11ページ参照)

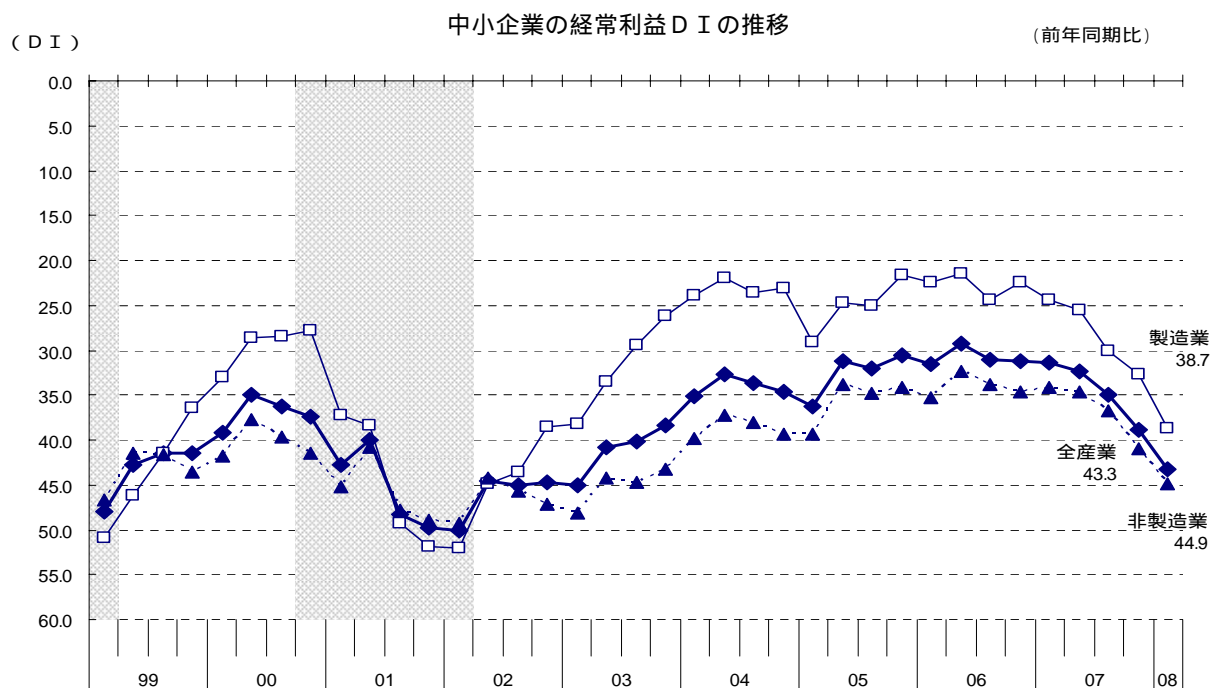
全産業の売上額D Iは、21.4(前期比+0.4ポイント)とマイナス幅が縮小した。産業別にみると、製造業で16.5(前期比1.8ポイント)とマイナス幅が拡大し、非製造業では23.0(前期比+1.3ポイント)とマイナス幅が縮小した。



11ページ 表2-(1)参照

## 3. 経常利益D I (11ページ参照)

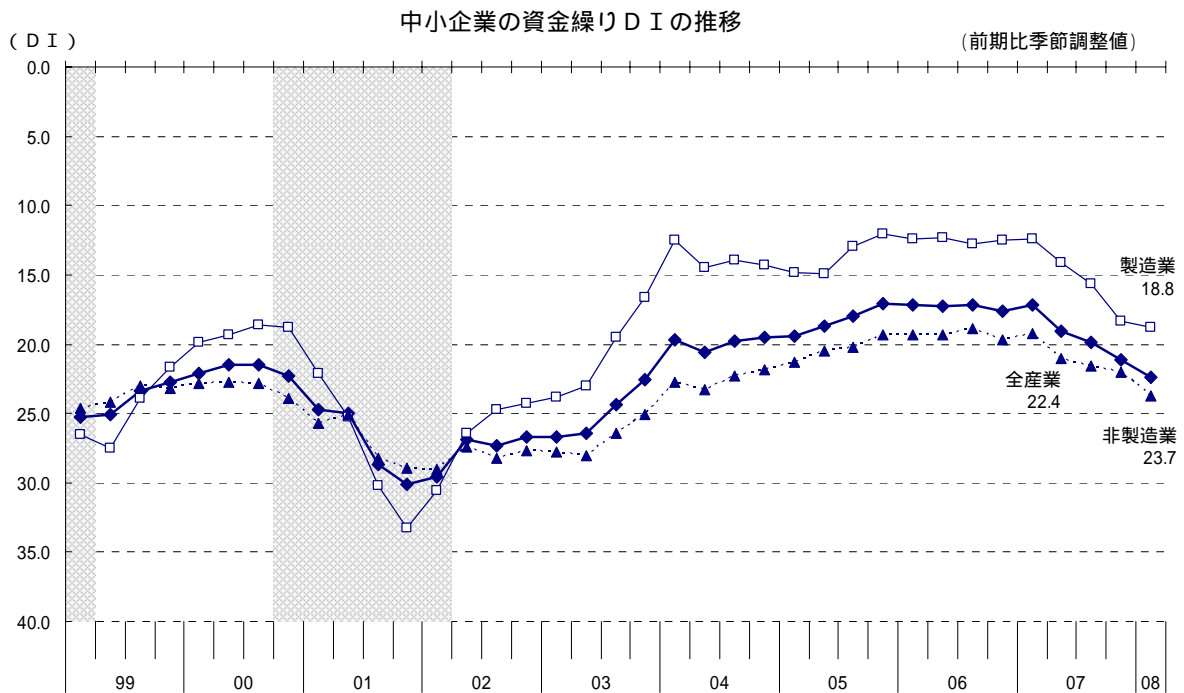
全産業の経常利益D I(「好転」-「悪化」前年同期比)は、43.3(前期比4.5ポイント)とマイナス幅が拡大した。産業別にみると、製造業で38.7(前期比6.0ポイント)、非製造業で44.9(前期比3.9ポイント)とマイナス幅が拡大した。



11ページ 表5参照

#### 4. 資金繰りD I (12ページ参照)

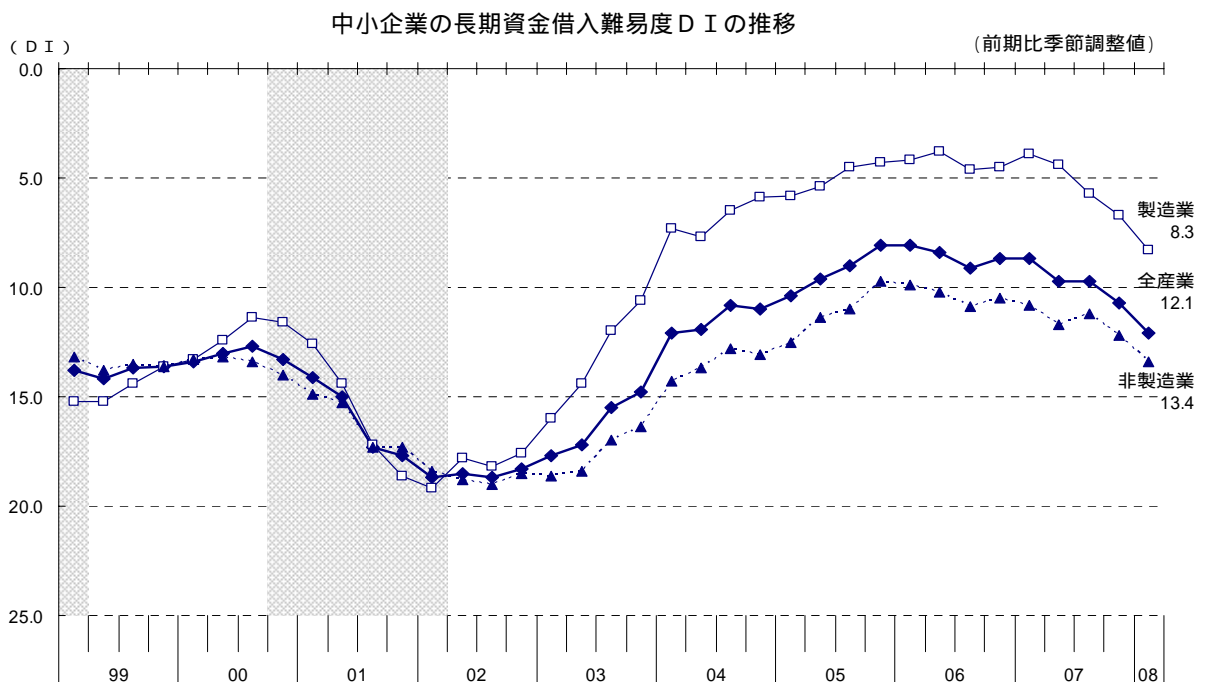
全産業の資金繰りD Iは、22.4(前期比 1.3ポイント)とマイナス幅が拡大した。産業別にみると、製造業で18.8(前期比 0.5ポイント)、非製造業で23.7(前期比 1.7ポイント)といずれもマイナス幅が拡大した。



12ページ 表6参照

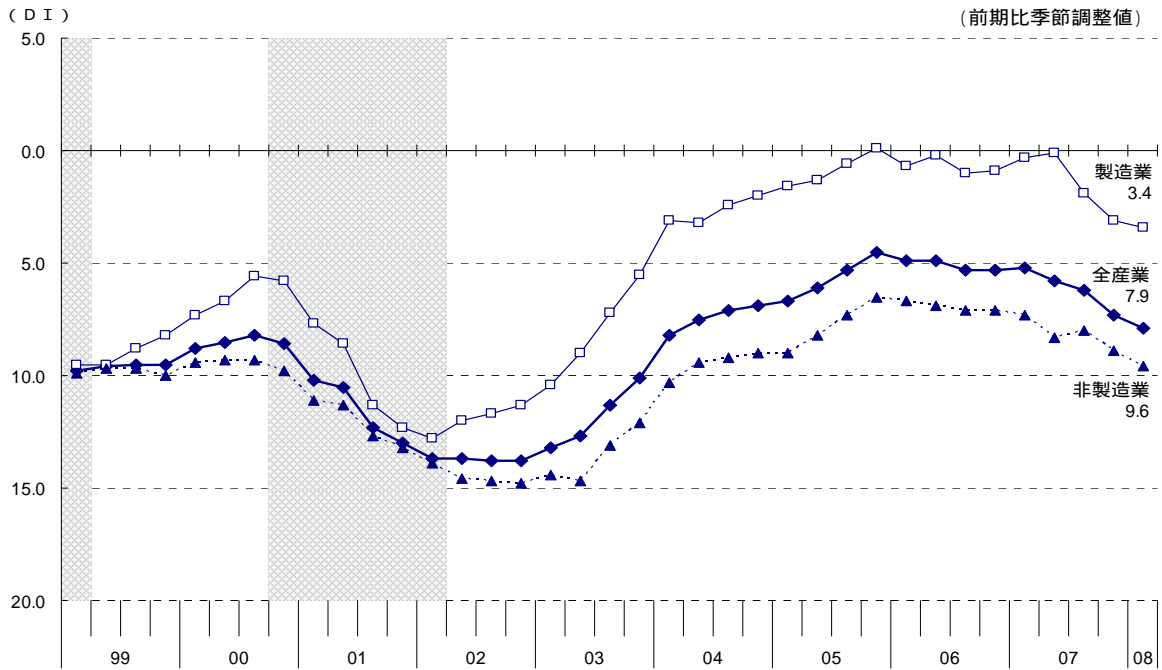
#### 5. 借入難易度D I (12ページ参照)

全産業の長期資金借入難易度D Iは、12.1(前期比 1.4ポイント)とマイナス幅が拡大した。全産業の短期資金借入難易度D Iは、7.9(前期比 0.6ポイント)とマイナス幅が拡大した。



12ページ 表7上段参照

### 中小企業の短期資金借入難易度D Iの推移

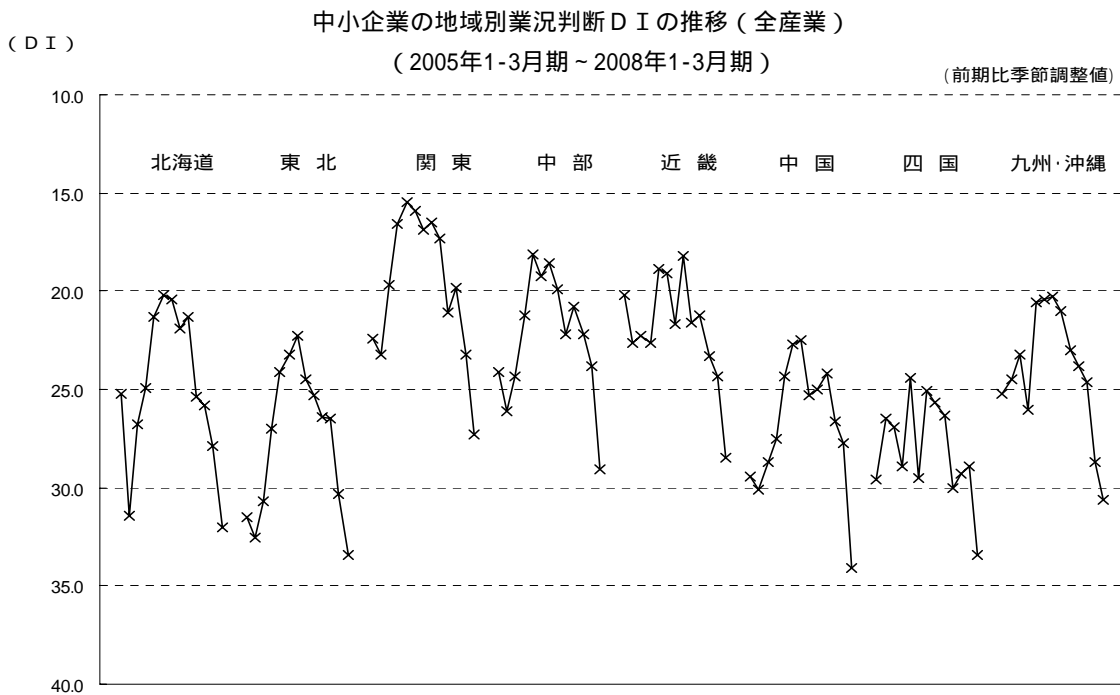


12ページ 表7下段参照

### 6. 地域別業況判断D I (13~16ページ参照)

地域別の業況判断D Iは、全8地域でマイナス幅が拡大した。

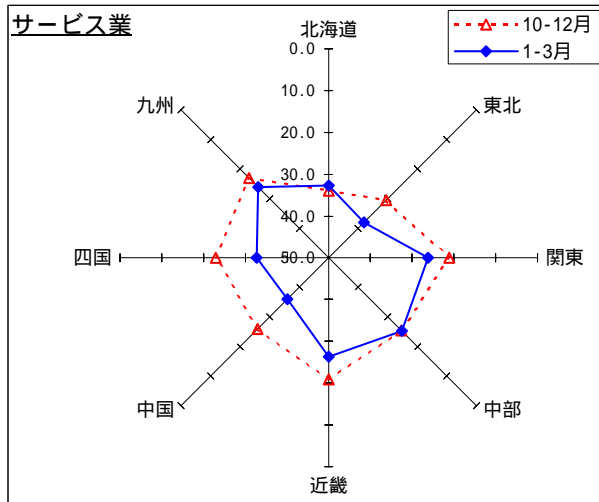
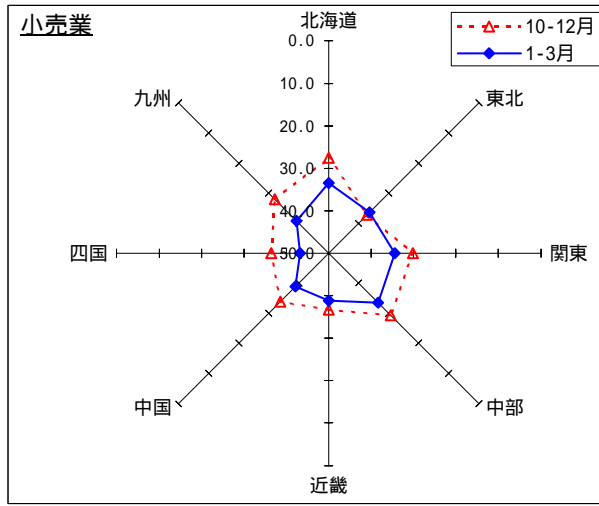
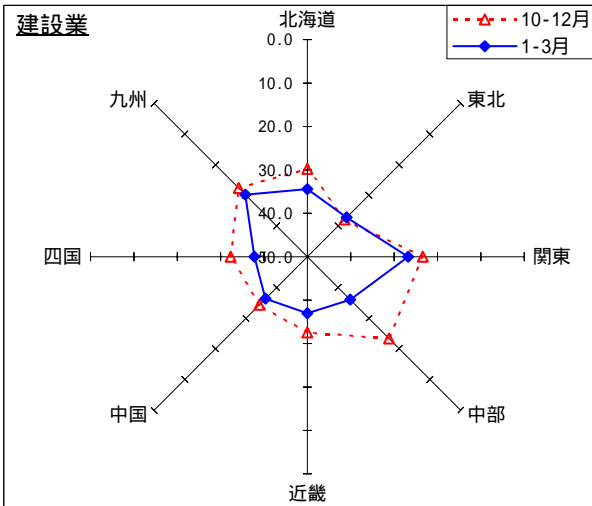
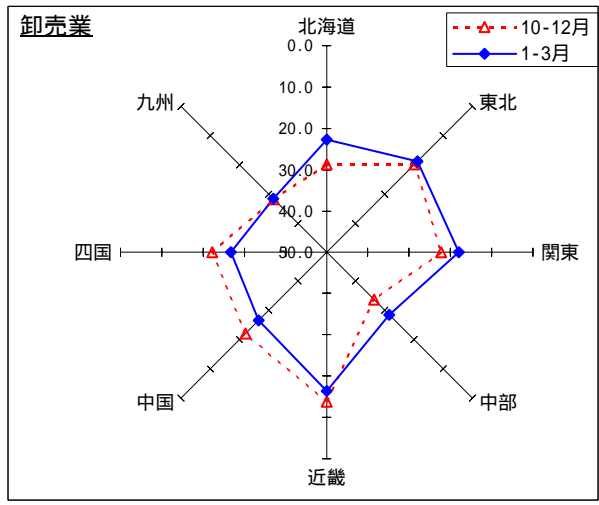
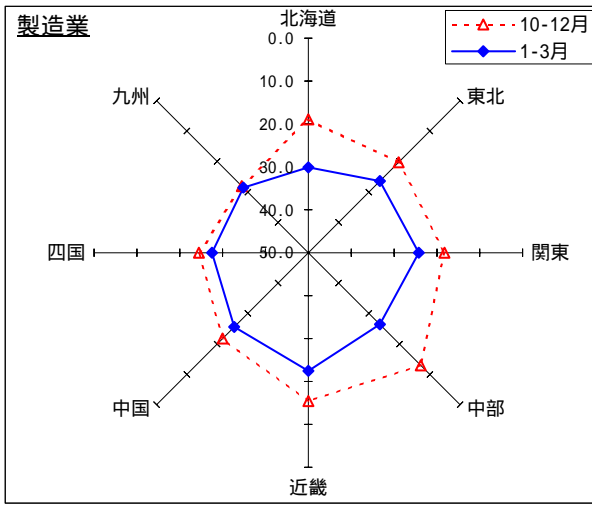
全産業について都道府県別にみると、茨城、沖縄、福岡など7県でマイナス幅が縮小し、三重、鳥取、島根、神奈川など40都道府県でマイナス幅が拡大した。



(注)1. 地域区分は、各経済産業局管内の都道府県により区分している。  
2. 関東には、新潟、長野、山梨、静岡の各県、中部には、石川、富山の各県、近畿には、福井県を含む。九州・沖縄は、九州各県と沖縄県の合計。

13ページ 表11参照

各産業における地域別の動向(業況判断DI・前期比季節調整値)

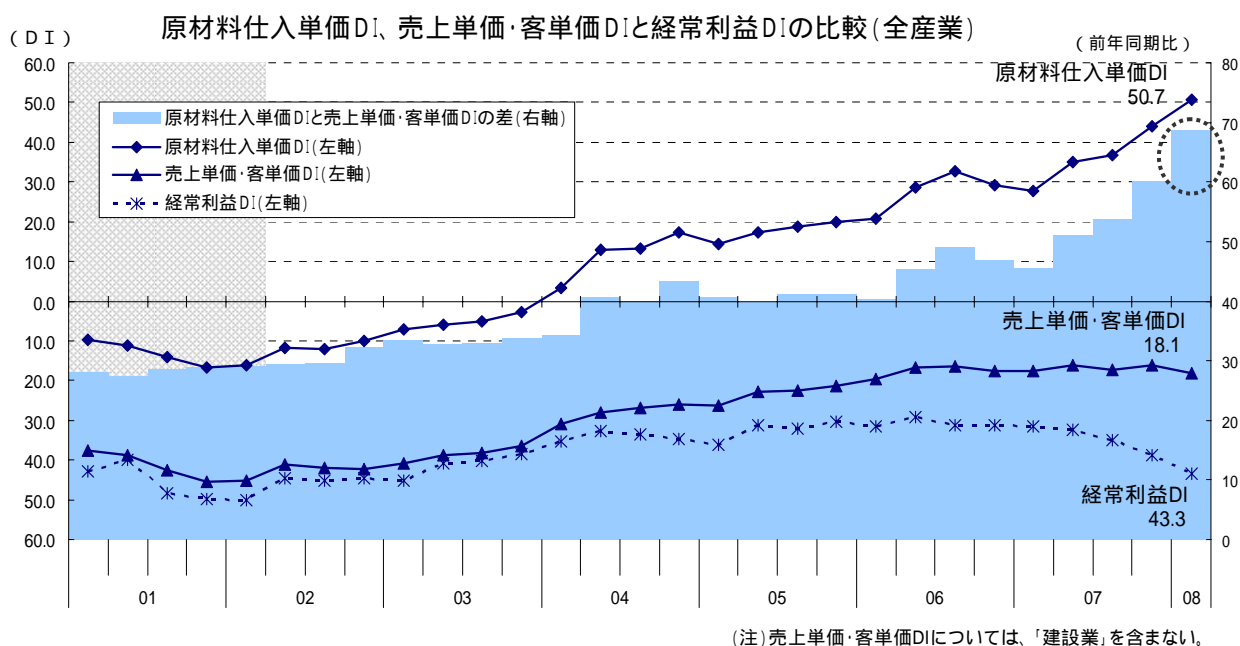




## <トピックス>

### 原材料仕入単価D I、売上単価・客単価D Iと経常利益D Iの比較について

原材料・商品仕入単価D I（「上昇」 - 「低下」前年同期比）は4期連続して上昇幅が拡大し、売上単価・客単価D I（「上昇」 - 「低下」前年同期比）は2期ぶりにマイナス幅が拡大したため、原材料・商品仕入単価D Iと売上単価・客単価D Iの差は、調査開始以来最大だった2007年4 - 6月期以降、4期連続して更新した。また、経常利益D I（「好転」 - 「悪化」前年同期比）は7期連続してマイナス幅が拡大した。



### 【調査対象企業のコメント】（原材料仕入単価D I、売上単価・客単価D I関連）

- ・原油、穀物の原材料の高騰及び資材包材等、製造に係る経費の大幅な値上がりで、利益が圧縮され、業況は厳しい。製品値上げで乗り切っていきたい。[ 製造業（食料品）新潟 ]
- ・売上は伸びており操業度は高いものの、原材料の値上がりトレンドは全く崩れず採算は悪化している。販売価格へのコストアップ分の転嫁を図っているが、納入先の抵抗はこのほか強く、進展していない。[ 製造業（パルプ・紙・紙加工品）愛媛 ]
- ・受注が先細りの状況の中、原材料が徐々に値上がりしている中で、製品単価を上げられず利益率が下がる一方である。[ 製造業（金属製品）奈良 ]
- ・原材料の高騰分が製品に転嫁できないものがあり、収益を圧迫している。その上、顧客の業績が良くないので、コストダウンの要請・価格見直しの依頼があり、厳しい状況にある。[ 製造業（輸送用機械器具）茨城 ]
- ・今期は大型工事もなく、大幅な減収見込。来期も目立った引合いがなく、官民の冷え込みが一層深い状況。採算面でも仕入高騰など圧迫要因が大きく、かつ燃料費等も高く、なお厳しい状況である。[ 建設業 北海道 ]
- ・輸入野菜の減少による国産野菜の価格の上昇で仕入価格が上昇し、資材の値上がりによる経費増加もあり業況は厳しい。また販売先の大型店の激しい競争により利益率は低下傾向にある。[ 卸売業 埼玉 ]
- ・昨年の11月頃から、すべての商品と言っていいほど、値上げがされつつある。生活防衛の為、消費者の買い控えがおこると思う。仕入価格も大型店とますます差ができると思う。[ 小売業 滋賀 ]
- ・原油高、物価高により国内消費が減少しており、消費者のサイフのひもが固い。円高不景気がこれから進めば、サービス業は特に悪化しそうだ。[ サービス業（対個人サービス業）愛知 ]
- ・燃料高騰が止まらず、運賃値上げも望めない現状が続いている。同じ売上を確保できても経費がかさんで、経営はかなり厳しい状況である。[ サービス業（対事業所サービス業）高知 ]

## 主要DI時系列表

### 1. 業況判断DI (「好転」 - 「悪化」 前期比季節調整値)

#### 1 - (1) 全産業

産 業	2006年		2007年				2008年	前期差	2008年
	7-9月	10-12月	1-3月	4-6月	7-9月	10-12月	1-3月		4-6月見通し
全産業	20.2	20.5	21.6	23.3	23.6	25.9	29.8	3.9	29.2
製造業	14.5	11.5	14.8	16.4	17.5	19.1	25.3	6.2	22.4
非製造業	22.7	23.9	24.2	26.0	26.2	28.3	31.6	3.3	31.5

#### 1 - (2) 製造業

業 種	2006年		2007年				2008年	前期差	2008年
	7-9月	10-12月	1-3月	4-6月	7-9月	10-12月	1-3月		4-6月見通し
食料品	12.2	10.0	15.2	14.0	13.4	20.3	23.8	3.5	20.1
繊維工業	19.5	17.8	22.4	22.9	22.6	20.4	28.5	8.1	22.4
木材・木製品	18.7	12.7	14.3	20.3	32.8	29.3	29.1	0.2	22.9
家具・装備品	19.9	16.6	20.9	19.6	19.7	31.5	34.2	2.7	28.3
パルプ・紙・紙加工品	11.4	15.8	21.0	11.5	15.6	19.9	11.6	8.3	18.1
印刷	28.5	25.9	29.6	28.5	28.8	34.9	36.7	1.8	34.9
化学	5.4	8.7	4.9	6.2	2.3	2.5	29.5	27.0	0.9
窯業・土石製品	21.4	24.6	16.7	25.9	27.8	26.8	27.4	0.6	28.9
鉄鋼・非鉄金属	6.6	7.2	21.6	12.7	15.5	30.6	23.0	7.6	29.0
金属製品	6.9	5.3	1.3	9.1	9.3	15.7	23.4	7.7	17.9
一般機械器具	2.6	5.1	7.6	9.1	12.2	7.7	20.2	12.5	23.3
電気・情報通信機械・電子部品	5.7	0.8	8.2	13.6	9.9	8.2	18.9	10.7	16.4
輸送機械	8.5	7.7	4.5	10.1	2.8	2.7	10.3	7.6	12.6
その他の製造業	18.8	7.3	13.1	15.3	18.0	19.5	26.3	6.8	21.1

#### 1 - (3) 非製造業

産 業 ・ 業 種	2006年		2007年				2008年	前期差	2008年
	7-9月	10-12月	1-3月	4-6月	7-9月	10-12月	1-3月		4-6月見通し
建設業	18.1	19.1	20.5	22.0	25.8	28.7	32.7	4.0	34.3
卸売業	16.6	16.4	16.0	20.5	23.4	23.8	22.3	1.5	23.7
小売業	27.9	28.9	29.7	31.4	31.4	32.8	36.8	4.0	35.0
サービス業	20.0	22.4	23.0	23.1	20.8	24.2	28.9	4.7	27.8
飲食・宿泊業	18.9	25.7	24.3	22.1	20.3	27.7	32.3	4.6	31.2
対個人サービス業	23.1	24.4	26.5	28.3	26.1	25.4	32.9	7.5	30.4
対事業所サービス業	18.3	17.8	16.9	14.7	14.1	18.9	21.0	2.1	20.4
情報通信・広告業	9.9	0.8	5.5	2.3	1.4	9.9	4.1	5.8	5.7

2. - (1) 売上額D1 (「増加」 - 「減少」 前期比季節調整値)

産 業	2006年		2007年				2008年	前期差
	7-9月	10-12月	1-3月	4-6月	7-9月	10-12月	1-3月	
全産業	15.7	17.7	15.9	18.8	19.6	21.8	21.4	0.4
製造業	8.7	9.9	9.4	13.7	13.3	14.7	16.5	1.8
非製造業	17.9	21.1	18.7	20.5	21.9	24.3	23.0	1.3
建設業	11.8	15.5	14.6	16.5	19.7	25.4	25.2	0.2
卸売業	10.5	10.8	12.2	14.7	16.3	17.7	16.1	1.6
小売業	23.6	25.3	23.3	25.6	26.6	26.2	25.4	0.8
サービス業	16.3	20.9	17.7	19.4	18.9	22.4	22.0	0.4

2. - (2) 売上単価・客単価D1 (「上昇」 - 「低下」 前期比季節調整値)

産 業	2006年		2007年				2008年	前期差
	7-9月	10-12月	1-3月	4-6月	7-9月	10-12月	1-3月	
全産業	13.2	14.5	13.4	13.7	14.4	13.5	13.3	0.2
製造業	7.7	7.5	6.4	6.6	7.7	6.7	6.3	0.4
非製造業	15.7	18.1	17.0	17.1	17.5	16.8	16.3	0.5
卸売業	1.9	0.3	2.6	0.3	1.8	6.5	10.7	4.2
小売業	21.4	23.4	22.5	22.5	23.8	21.9	22.6	0.7
サービス業	13.6	16.2	16.3	15.9	15.4	16.1	17.4	1.3

3. 原材料仕入単価D1 (「上昇」 - 「低下」 前年同期比)

産 業	2006年		2007年				2008年	前期差
	7-9月	10-12月	1-3月	4-6月	7-9月	10-12月	1-3月	
全産業	32.6	29.2	27.8	35.0	36.7	44.1	50.7	6.6
製造業	55.4	53.1	52.2	60.8	62.2	66.0	69.8	3.8
非製造業	24.0	20.2	18.6	25.9	27.6	36.3	44.0	7.7
建設業	53.8	50.4	49.3	57.5	55.8	60.4	65.0	4.6
卸売業	34.6	32.8	34.5	37.6	40.6	48.2	53.3	5.1
小売業	8.2	3.8	2.5	9.8	11.3	20.7	29.8	9.1
サービス業	24.0	20.2	16.3	24.1	27.6	38.2	46.8	8.6

4. 在庫水準D1 (「過剰」 - 「不足」 今期の水準)

産 業	2006年		2007年				2008年	前期差
	7-9月	10-12月	1-3月	4-6月	7-9月	10-12月	1-3月	
全産業	9.5	9.3	9.0	9.6	9.3	10.1	9.2	0.9
製造業	5.3	3.7	4.7	6.1	5.4	5.7	5.5	0.2
非製造業	12.4	13.3	12.1	12.2	12.1	13.3	12.0	1.3
卸売業	18.0	18.6	18.0	19.9	19.6	20.2	18.7	1.5
小売業	11.0	12.0	10.6	10.1	10.3	11.4	10.3	1.1

5. 経常利益D1 (「好転」 - 「悪化」 前年同期比)

産 業	2006年		2007年				2008年	前期差
	7-9月	10-12月	1-3月	4-6月	7-9月	10-12月	1-3月	
全産業	31.1	31.2	31.4	32.3	35.0	38.8	43.3	4.5
製造業	24.4	22.4	24.4	25.6	30.0	32.7	38.7	6.0
非製造業	33.8	34.7	34.2	34.7	36.8	41.0	44.9	3.9
建設業	36.0	35.2	37.7	41.0	41.7	47.3	51.7	4.4
卸売業	26.0	22.1	24.9	25.6	29.4	31.1	34.6	3.5
小売業	37.5	39.8	37.8	37.8	39.9	43.6	47.1	3.5
サービス業	29.7	31.7	30.1	30.3	32.4	37.5	41.7	4.2

6. 資金繰りDI (「好転」 - 「悪化」 前期比季節調整値)

産 業	2006年		2007年				2008年	前期差
	7-9月	10-12月	1-3月	4-6月	7-9月	10-12月	1-3月	
全産業	17.2	17.6	17.2	19.1	19.9	21.1	22.4	1.3
製造業	12.8	12.5	12.4	14.1	15.6	18.3	18.8	0.5
非製造業	18.9	19.7	19.2	21.0	21.6	22.0	23.7	1.7
建設業	15.2	18.4	17.1	18.4	19.7	23.6	25.8	2.2
卸売業	12.4	10.1	11.8	12.8	13.2	14.5	15.3	0.8
小売業	23.3	22.9	23.0	25.7	25.5	24.7	27.6	2.9
サービス業	16.7	18.9	18.3	19.6	19.8	20.0	21.3	1.3

7. 借入難易度 (「容易」 - 「困難」 前期比季節調整値)

(上段:長期資金、下段:短期資金)

産 業	2006年		2007年				2008年	前期差
	7-9月	10-12月	1-3月	4-6月	7-9月	10-12月	1-3月	
全産業	9.1	8.7	8.7	9.7	9.7	10.7	12.1	1.4
	5.3	5.3	5.2	5.8	6.2	7.3	7.9	0.6
製造業	4.6	4.5	3.9	4.4	5.7	6.7	8.3	1.6
	1.0	0.9	0.3	0.1	1.9	3.1	3.4	0.3
非製造業	10.9	10.5	10.8	11.7	11.2	12.2	13.4	1.2
	7.1	7.1	7.3	8.3	8.0	8.9	9.6	0.7
建設業	8.4	7.3	7.8	8.3	9.1	10.5	12.6	2.1
	4.9	4.0	4.3	5.0	5.6	7.5	8.8	1.3
卸売業	2.2	1.0	2.5	2.8	2.2	4.6	3.4	1.2
	2.9	3.1	2.3	1.5	1.7	0.9	0.3	0.6
小売業	13.7	13.2	13.0	14.8	15.1	14.9	15.8	0.9
	10.3	11.0	10.3	12.6	11.0	12.3	12.4	0.1
サービス業	12.3	12.3	12.5	12.4	11.3	12.4	14.5	2.1
	8.1	7.8	8.9	8.5	9.0	8.8	10.4	1.6

8. 従業員数DI (「増加」 - 「減少」 前年同期比)

産 業	2006年		2007年				2008年	前期差
	7-9月	10-12月	1-3月	4-6月	7-9月	10-12月	1-3月	
全産業	5.0	5.1	5.3	5.2	5.7	5.9	7.4	1.5
製造業	2.3	2.1	2.1	2.0	3.6	2.9	4.8	1.9
非製造業	6.1	6.3	6.6	6.5	6.5	7.0	8.4	1.4
建設業	8.5	7.8	8.9	10.2	11.2	10.2	10.7	0.5
卸売業	5.3	2.7	5.3	3.0	4.2	4.1	5.9	1.8
小売業	5.7	6.7	6.3	5.9	6.5	6.3	8.1	1.8
サービス業	5.6	6.0	6.1	6.0	4.6	6.7	8.3	1.6

9. 従業員数過不足DI (「過剰」 - 「不足」 今期の水準)

産 業	2006年		2007年				2008年	前期差
	7-9月	10-12月	1-3月	4-6月	7-9月	10-12月	1-3月	
全産業	4.2	5.1	4.8	3.0	3.6	4.3	3.5	0.8
製造業	4.7	5.8	5.2	2.4	3.4	3.7	3.0	0.7
非製造業	4.0	4.8	4.6	3.2	3.8	4.5	3.7	0.8
建設業	4.9	6.9	5.2	0.7	2.1	3.8	2.5	1.3
卸売業	0.3	0.7	1.1	1.4	1.5	1.4	2.2	0.8
小売業	2.8	3.1	3.4	2.9	3.2	3.5	2.7	0.8
サービス業	6.6	7.4	7.4	7.7	7.1	8.0	7.3	0.7

10. 生産設備過不足DI (「過剰」 - 「不足」 今期の水準)

産 業	2006年		2007年				2008年	前期差
	7-9月	10-12月	1-3月	4-6月	7-9月	10-12月	1-3月	
製造業	2.5	3.4	3.1	2.3	1.7	2.0	0.8	1.2

## 11. 業況判断D1(経済産業局別)

前期比(季節調整値)

局・産業		2005年		2006年				2007年				2008年	前期差
		7-9月	10-12月	1-3月	4-6月	7-9月	10-12月	1-3月	4-6月	7-9月	10-12月	1-3月	
北海道	製造業	20.5	16.8	12.5	7.0	26.1	12.2	20.8	24.2	22.2	19.0	30.1	11.1
	建設業	36.0	32.5	21.6	22.8	13.7	19.6	23.6	22.3	28.8	29.8	34.4	4.6
	卸売業	20.9	25.7	20.5	17.1	12.0	15.3	2.5	13.5	31.3	28.7	22.7	6.0
	小売業	30.0	28.1	29.0	27.5	27.7	29.6	22.9	32.5	29.4	27.6	33.5	5.9
	サービス業	30.9	23.0	20.8	19.6	20.4	27.4	28.7	26.6	23.7	33.9	32.7	1.2
	全産業	26.8	24.9	21.3	20.2	20.4	21.9	21.3	25.4	25.8	27.9	32.0	4.1
東北	製造業	22.4	18.0	14.5	11.6	13.0	16.2	14.7	20.0	16.6	20.2	26.4	6.2
	建設業	36.9	35.7	22.3	27.6	27.4	25.8	25.7	26.1	29.1	37.8	37.2	0.6
	卸売業	20.7	24.7	19.1	12.4	14.3	15.6	22.8	25.9	19.5	19.9	18.9	1.0
	小売業	38.5	34.4	34.2	32.2	27.8	32.3	32.8	32.4	34.9	37.2	36.3	0.9
	サービス業	29.8	23.8	22.8	26.6	26.1	26.7	29.1	26.9	26.7	30.6	38.0	7.4
	全産業	30.7	27.0	24.1	23.2	22.3	24.5	25.3	26.4	26.5	30.3	33.4	3.1
関東	製造業	11.2	8.7	8.5	10.1	12.8	11.3	12.4	16.4	15.3	18.2	24.2	6.0
	建設業	13.3	12.8	9.4	9.1	11.0	8.9	10.8	18.1	20.9	23.4	26.7	3.3
	卸売業	10.0	7.0	8.4	2.0	11.9	13.6	12.3	13.6	21.8	22.3	18.0	4.3
	小売業	29.4	25.3	24.9	27.1	24.6	24.5	26.5	29.8	27.2	30.2	34.5	4.3
	サービス業	23.5	21.6	18.7	16.6	15.7	19.8	18.6	19.9	14.6	21.1	26.2	5.1
	全産業	19.7	16.6	15.5	15.9	16.9	16.5	17.3	21.1	19.8	23.2	27.3	4.1
中部	製造業	13.5	9.5	7.7	11.4	9.9	9.3	11.0	12.7	19.0	13.0	26.3	13.3
	建設業	25.7	24.3	17.9	19.9	16.3	18.0	22.8	22.3	19.7	23.4	36.1	12.7
	卸売業	20.5	21.7	20.5	19.4	21.1	20.0	23.6	26.2	24.9	33.7	28.5	5.2
	小売業	33.6	29.3	27.0	30.0	28.4	30.3	31.2	26.9	30.2	29.3	33.5	4.2
	サービス業	25.0	23.5	20.0	15.6	16.6	21.3	24.4	21.6	17.5	25.4	25.3	0.1
	全産業	24.3	21.2	18.1	19.2	18.6	19.9	22.2	20.8	22.2	23.8	29.1	5.3
近畿	製造業	11.2	11.0	7.6	9.5	15.3	7.0	16.3	10.6	16.0	15.4	22.5	7.1
	建設業	28.9	28.4	25.3	21.0	23.2	27.9	26.9	27.4	29.6	32.6	37.0	4.4
	卸売業	12.6	15.5	9.8	11.2	13.9	10.7	9.3	13.8	14.8	13.8	16.4	2.6
	小売業	32.9	34.0	31.1	30.6	30.9	28.2	29.5	31.0	35.8	36.7	38.8	2.1
	サービス業	24.9	25.5	22.7	22.1	20.2	20.2	24.4	26.0	19.6	20.9	26.3	5.4
	全産業	22.3	22.6	18.9	19.1	21.7	18.2	21.6	21.2	23.3	24.3	28.5	4.2
中国	製造業	16.6	16.2	6.4	8.5	11.2	13.9	13.8	16.5	20.6	21.7	25.5	3.8
	建設業	31.6	36.9	38.8	22.9	27.2	30.1	25.3	25.1	31.5	34.3	36.4	2.1
	卸売業	22.3	21.5	29.8	29.7	24.1	25.3	18.9	28.2	35.3	22.1	26.7	4.6
	小売業	37.3	35.7	32.1	35.7	29.3	33.6	35.2	31.6	31.5	33.9	38.8	4.9
	サービス業	32.5	27.1	25.6	22.7	23.0	26.2	26.8	23.4	22.7	25.8	36.0	10.2
	全産業	28.7	27.5	24.3	22.7	22.5	25.3	25.0	24.2	26.6	27.7	34.1	6.4
四国	製造業	17.8	18.7	17.1	22.7	20.7	12.9	24.9	20.7	23.9	24.5	27.5	3.0
	建設業	28.8	29.2	26.6	27.7	18.4	23.9	26.6	33.4	30.7	32.3	37.8	5.5
	卸売業	22.2	32.7	15.2	27.8	24.1	24.1	20.9	29.9	29.8	22.3	26.8	4.5
	小売業	35.2	36.4	32.5	33.9	34.4	37.7	34.2	41.8	37.2	36.5	43.2	6.7
	サービス業	26.7	27.5	26.8	33.4	22.6	24.9	23.9	25.6	25.3	22.9	32.7	9.8
	全産業	26.9	28.9	24.4	29.5	25.1	25.7	26.3	30.0	29.3	28.9	33.4	4.5
九州・沖縄	製造業	13.8	21.7	14.4	12.2	14.7	14.3	17.7	20.3	16.5	28.1	28.5	0.4
	建設業	20.7	26.7	19.5	24.8	14.0	19.5	20.1	16.9	25.4	27.6	29.8	2.2
	卸売業	22.4	21.6	15.1	16.0	19.7	17.8	24.8	28.0	25.2	31.9	31.7	0.2
	小売業	30.8	29.9	27.5	27.6	27.1	27.3	30.1	31.8	30.3	31.9	39.3	7.4
	サービス業	24.3	24.8	20.7	19.6	20.5	21.2	22.1	21.9	24.6	22.9	26.1	3.2
	全産業	23.2	26.0	20.6	20.4	20.3	21.0	23.0	23.8	24.6	28.7	30.6	1.9

## 12. 業況判断D1(都道府県別)

## (1) 全産業

前期比(季節調整値)

都道府県	2005年		2006年				2007年				2008年	前期差
	7-9月	10-12月	1-3月	4-6月	7-9月	10-12月	1-3月	4-6月	7-9月	10-12月	1-3月	
全国	24.1	22.9	19.5	20.1	20.2	20.5	21.6	23.3	23.6	25.9	29.8	3.9
北海道	26.8	24.9	21.3	20.2	20.4	21.9	21.3	25.4	25.8	27.9	32.0	4.1
道南・道央	23.7	19.8	19.6	16.8	17.3	20.5	19.3	26.6	26.4	26.6	33.9	7.3
道北・オホーツカ	24.0	34.7	16.9	24.1	28.0	25.8	27.3	21.3	20.0	26.8	26.3	0.5
十勝・釧路・根室	38.7	35.4	28.7	27.6	24.3	25.0	20.4	28.6	28.2	34.4	27.9	6.5
東北	30.7	27.0	24.1	23.2	22.3	24.5	25.3	26.4	26.5	30.3	33.4	3.1
青森県	36.2	34.6	34.6	35.8	33.8	30.6	34.6	35.5	37.0	35.8	35.3	0.5
岩手県	24.6	23.8	19.1	18.2	16.0	16.7	19.5	23.0	21.4	26.8	30.2	3.4
宮城県	30.6	26.7	23.8	20.9	18.8	21.0	23.0	23.9	31.8	32.6	37.5	4.9
秋田県	29.8	26.1	21.8	21.3	16.2	26.2	26.9	24.1	22.2	28.4	32.6	4.2
山形県	25.7	19.6	10.5	15.0	19.1	19.7	20.7	26.0	20.1	28.0	32.5	4.5
福島県	35.8	32.1	31.9	29.6	29.2	31.7	26.5	27.1	27.6	30.9	32.5	1.6
関東	19.7	16.6	15.5	15.9	16.9	16.5	17.3	21.1	19.8	23.2	27.3	4.1
茨城県	22.8	19.9	16.6	16.8	16.8	15.3	18.6	19.8	17.4	31.3	27.2	4.1
栃木県	17.5	15.9	15.3	18.8	15.5	11.8	15.5	20.5	20.0	19.1	26.9	7.8
群馬県	24.4	21.9	21.0	23.0	23.7	21.4	24.4	23.9	20.5	26.0	25.3	0.7
埼玉県	19.0	12.4	10.8	13.0	15.0	15.2	19.6	16.9	16.5	19.6	26.2	6.6
千葉県	19.7	16.7	12.8	15.0	10.8	13.1	13.0	17.8	14.2	16.0	23.0	7.0
東京都	13.1	11.9	10.0	13.0	14.8	13.8	12.0	17.0	15.9	19.3	25.4	6.1
神奈川県	16.7	13.1	12.3	16.2	12.8	18.8	14.5	20.0	20.7	16.7	27.5	10.8
新潟県	15.7	13.8	14.9	17.7	20.6	21.7	21.8	28.3	30.9	28.5	33.3	4.8
山梨県	27.9	22.5	22.4	17.5	14.2	19.1	30.6	30.0	27.3	34.0	37.6	3.6
長野県	23.1	15.1	20.4	13.8	20.0	16.8	15.7	21.0	17.3	26.9	29.7	2.8
静岡県	24.8	27.2	21.6	10.8	17.1	13.2	13.7	15.7	14.9	22.0	20.1	1.9
中部	24.3	21.2	18.1	19.2	18.6	19.9	22.2	20.8	22.2	23.8	29.1	5.3
富山県	19.8	14.5	14.2	18.3	15.1	17.4	19.6	21.5	25.1	28.3	29.8	1.5
石川県	26.6	21.5	17.6	21.8	19.8	19.2	33.2	16.9	19.6	22.5	25.7	3.2
岐阜県	30.5	29.5	20.1	24.5	24.3	20.1	24.5	23.1	19.1	28.0	31.7	3.7
愛知県	21.7	17.1	15.6	14.3	11.7	19.7	20.2	15.7	21.2	18.8	24.6	5.8
三重県	23.3	22.7	23.2	20.9	24.1	21.7	17.5	27.4	25.6	22.6	36.3	13.7
近畿	22.3	22.6	18.9	19.1	21.7	18.2	21.6	21.2	23.3	24.3	28.5	4.2
福井県	21.7	19.4	16.8	19.9	18.7	20.6	23.4	16.5	15.3	23.3	31.2	7.9
滋賀県	24.0	26.2	21.1	24.6	20.4	20.6	27.6	26.3	28.1	25.0	32.4	7.4
京都府	20.9	23.7	19.3	18.5	25.2	24.2	31.7	32.5	26.3	33.6	37.6	4.0
大阪府	19.0	18.0	16.9	18.7	23.3	15.3	20.9	18.1	21.4	22.8	23.5	0.7
兵庫県	20.3	20.3	17.3	14.9	16.3	14.3	17.0	18.7	23.6	21.0	27.7	6.7
奈良県	24.1	24.2	19.6	20.3	20.1	20.0	22.3	25.5	27.6	24.0	29.1	5.1
和歌山県	30.8	32.5	31.0	23.0	22.6	17.0	17.5	20.0	23.1	23.5	30.8	7.3
中国	28.7	27.5	24.3	22.7	22.5	25.3	25.0	24.2	26.6	27.7	34.1	6.4
鳥取県	40.1	40.4	29.8	31.4	26.8	28.8	35.6	22.3	31.7	29.6	40.6	11.0
島根県	31.3	31.0	28.9	24.2	25.8	29.1	21.3	17.7	27.4	23.8	34.6	10.8
岡山県	29.7	29.2	22.8	19.8	15.9	21.0	20.8	34.2	26.4	25.7	32.8	7.1
広島県	25.3	24.6	20.5	16.5	20.1	21.9	21.9	23.5	22.3	20.1	27.9	7.8
山口県	23.5	19.9	22.2	24.3	23.7	26.8	27.1	23.7	27.5	36.5	34.3	2.2
四国	26.9	28.9	24.4	29.5	25.1	25.7	26.3	30.0	29.3	28.9	33.4	4.5
徳島県	29.4	31.9	26.1	29.9	24.5	20.6	25.8	26.0	30.1	24.8	31.8	7.0
香川県	26.6	20.5	21.4	25.2	22.0	21.6	23.6	20.5	24.3	26.3	29.2	2.9
愛媛県	26.8	30.2	23.9	31.8	29.3	30.3	24.9	36.6	28.6	28.2	35.5	7.3
高知県	26.0	31.5	29.4	30.6	24.4	28.2	36.3	36.2	34.9	38.0	41.8	3.8
九州・沖縄	23.2	26.0	20.6	20.4	20.3	21.0	23.0	23.8	24.6	28.7	30.6	1.9
福岡県	24.0	24.8	20.0	17.2	16.7	18.9	21.0	22.4	23.2	36.6	34.1	2.5
佐賀県	24.9	29.7	19.6	26.9	27.5	23.2	24.4	24.5	22.6	28.7	34.0	5.3
長崎県	27.3	28.0	28.0	29.7	29.1	25.2	31.9	35.7	32.7	28.5	33.1	4.6
熊本県	21.4	28.9	20.3	19.8	18.8	19.9	25.9	18.2	19.1	22.1	29.7	7.6
大分県	25.9	31.9	25.3	23.1	21.5	25.2	32.1	31.5	31.2	33.3	38.6	5.3
宮崎県	24.6	22.8	15.0	12.9	13.4	19.1	24.6	29.1	33.5	31.4	34.9	3.5
鹿児島県	23.6	24.4	25.6	19.9	24.5	23.4	16.0	21.7	25.7	27.7	29.7	2.0
沖縄県	12.2	9.5	9.9	14.6	11.0	7.2	6.0	8.0	10.9	9.3	5.9	3.4

## 12. 業況判断D1(都道府県別)

## (2) 製造業

前期比(季節調整値)

都道府県	2005年		2006年				2007年				2008年	前期差
	7-9月	10-12月	1-3月	4-6月	7-9月	10-12月	1-3月	4-6月	7-9月	10-12月	1-3月	
全国	14.7	13.6	10.1	11.0	14.5	11.5	14.8	16.4	17.5	19.1	25.3	6.2
北海道	20.5	16.8	12.5	7.0	26.1	12.2	20.8	24.2	22.2	19.0	30.1	11.1
道南・道央	15.9	8.7	7.3	0.4	19.3	11.5	19.1	21.6	22.1	19.6	31.6	12.0
道北・オホーツカ	21.3	42.4	11.8	17.5	33.4	21.0	29.2	26.2	11.7	15.1	23.6	8.5
十勝・釧路・根室	29.1	24.9	23.8	21.6	38.7	16.6	11.5	35.9	26.5	34.9	29.8	5.1
東北	22.4	18.0	14.5	11.6	13.0	16.2	14.7	20.0	16.6	20.2	26.4	6.2
青森県	34.2	26.6	30.0	37.5	24.2	16.9	28.1	21.5	24.7	29.8	26.9	2.9
岩手県	16.6	13.8	12.4	5.4	4.1	9.1	7.5	17.5	15.0	31.0	19.5	11.5
宮城県	18.6	14.5	9.6	4.4	7.3	17.2	20.9	26.9	30.2	31.1	28.6	2.5
秋田県	17.1	17.5	14.3	2.7	2.4	19.8	0.3	13.2	14.4	12.3	17.7	5.4
山形県	18.5	11.8	1.3	1.9	16.1	6.8	11.5	19.6	4.1	11.9	30.5	18.6
福島県	31.3	26.9	20.0	22.0	28.1	29.0	19.8	23.9	17.9	17.4	31.2	13.8
関東	11.2	8.7	8.5	10.1	12.8	11.3	12.4	16.4	15.3	18.2	24.2	6.0
茨城県	15.7	12.2	8.8	7.5	7.4	5.3	5.4	16.4	12.5	27.1	33.6	6.5
栃木県	1.6	3.0	5.7	6.4	0.5	1.5	9.8	9.8	7.2	7.4	14.1	6.7
群馬県	9.7	8.0	14.0	22.9	19.1	14.6	18.8	10.7	12.7	16.4	20.8	4.4
埼玉県	10.0	2.0	3.2	6.4	11.8	16.6	21.2	14.9	21.0	17.2	18.7	1.5
千葉県	18.4	18.7	12.9	12.9	7.7	4.1	4.2	10.0	17.8	14.8	26.1	11.3
東京都	12.7	10.1	6.1	11.6	18.1	10.1	14.3	21.6	11.2	18.7	24.5	5.8
神奈川県	3.5	3.6	1.3	2.7	8.3	12.1	9.6	10.5	11.1	5.6	24.4	18.8
新潟県	12.8	11.6	13.2	14.3	21.2	22.8	18.6	24.3	24.5	22.2	32.1	9.9
山梨県	9.6	9.1	9.7	6.5	4.9	2.4	16.4	22.4	19.8	28.8	21.5	7.3
長野県	11.1	1.3	8.0	12.5	17.1	13.1	8.1	2.3	15.3	17.0	20.3	3.3
静岡県	16.1	19.9	16.2	1.5	11.7	5.8	3.9	21.5	14.2	23.9	23.5	0.4
中部	13.5	9.5	7.7	11.4	9.9	9.3	11.0	12.7	19.0	13.0	26.3	13.3
富山県	13.4	3.3	3.0	10.5	4.8	9.5	8.7	17.3	26.3	15.9	27.5	11.6
石川県	8.0	11.8	12.0	8.0	10.6	3.3	15.5	4.8	11.3	3.1	14.4	17.5
岐阜県	20.9	17.4	5.3	20.5	15.9	9.7	14.5	17.5	13.2	21.5	24.7	3.2
愛知県	10.0	7.6	6.8	10.0	9.2	10.9	8.8	9.4	21.3	9.2	26.3	17.1
三重県	19.1	9.5	10.3	7.6	13.0	10.1	8.4	17.6	18.3	16.0	27.4	11.4
近畿	11.2	11.0	7.6	9.5	15.3	7.0	16.3	10.6	16.0	15.4	22.5	7.1
福井県	14.5	5.8	7.4	16.7	10.2	16.2	20.4	0.2	7.4	21.5	22.1	0.6
滋賀県	12.2	12.8	11.7	15.6	16.9	16.8	20.7	20.8	13.7	6.0	19.9	13.9
京都府	15.1	21.2	11.0	9.1	23.7	23.7	31.5	17.1	22.0	24.2	29.7	5.5
大阪府	8.5	5.2	4.2	8.6	14.5	5.7	11.9	12.2	16.1	17.2	15.4	1.8
兵庫県	5.8	7.7	2.6	6.0	9.1	1.8	10.9	5.8	10.8	13.5	23.2	9.7
奈良県	11.1	24.7	4.8	10.2	14.2	3.8	14.4	18.3	22.2	15.8	25.8	10.0
和歌山県	13.3	20.1	19.1	13.6	16.4	0.5	11.2	4.3	8.5	17.7	32.2	14.5
中国	16.6	16.2	6.4	8.5	11.2	13.9	13.8	16.5	20.6	21.7	25.5	3.8
鳥取県	31.1	32.4	6.6	18.1	19.8	14.0	19.8	13.7	27.1	30.6	27.5	3.1
島根県	18.9	17.2	18.8	5.4	11.4	22.0	9.4	16.4	30.8	14.0	32.9	18.9
岡山県	10.1	11.3	2.9	7.6	7.4	12.6	16.4	25.8	12.5	19.1	21.4	2.3
広島県	16.3	12.1	3.5	2.5	5.1	7.1	6.0	12.0	14.4	11.0	23.4	12.4
山口県	12.7	9.5	5.7	10.8	16.2	13.0	21.0	14.3	24.6	32.2	31.0	1.2
四国	17.8	18.7	17.1	22.7	20.7	12.9	24.9	20.7	23.9	24.5	27.5	3.0
徳島県	19.2	16.1	19.1	26.5	20.9	5.6	27.2	14.9	26.8	22.8	31.0	8.2
香川県	15.3	14.9	14.9	11.5	14.5	4.0	12.3	10.2	17.9	17.4	12.6	4.8
愛媛県	21.0	26.9	7.8	25.8	29.3	28.0	23.7	30.3	25.2	30.0	26.4	3.6
高知県	14.8	19.3	28.1	31.7	16.0	18.8	39.1	29.5	25.4	43.0	40.3	2.7
九州・沖縄	13.8	21.7	14.4	12.2	14.7	14.3	17.7	20.3	16.5	28.1	28.5	0.4
福岡県	6.1	15.7	7.6	6.4	10.5	11.0	11.5	20.6	11.1	49.4	27.1	22.3
佐賀県	21.2	26.1	19.5	19.7	16.0	12.8	16.0	17.6	15.8	22.7	28.9	6.2
長崎県	22.8	30.4	25.4	17.8	24.9	23.0	32.9	34.5	17.4	28.9	38.0	9.1
熊本県	17.9	27.6	20.6	14.0	14.5	5.4	27.2	13.9	14.0	23.9	45.0	21.1
大分県	24.0	23.7	27.3	23.7	21.1	18.8	34.1	24.2	25.1	36.5	43.9	7.4
宮崎県	11.0	17.2	5.6	0.3	10.6	12.2	9.7	16.3	13.7	26.3	33.1	6.8
鹿児島県	11.4	22.1	2.8	17.7	24.8	17.5	14.8	17.7	29.0	20.1	11.0	9.1
沖縄県	0.1	1.1	10.9	0.3	0.5	4.8	3.1	16.3	15.3	1.1	3.2	4.3

12. 業況判断D1(都道府県別)

(3) 非製造業

前期比(季節調整値)

都道府県	2005年		2006年				2007年				2008年	前期差
	7-9月	10-12月	1-3月	4-6月	7-9月	10-12月	1-3月	4-6月	7-9月	10-12月	1-3月	
全国	28.1	26.6	23.3	23.7	22.7	23.9	24.2	26.0	26.2	28.3	31.6	3.3
北海道	29.9	27.3	24.2	22.2	20.3	24.5	21.8	25.0	27.6	29.9	32.3	2.4
道南・道央	26.6	23.3	22.9	20.1	17.6	23.8	19.3	26.5	28.4	29.2	33.7	4.5
道北・オホーツカ	24.0	30.8	20.4	25.6	25.6	26.2	28.5	20.1	22.4	29.9	27.3	2.6
十勝・釧路・根室	41.1	37.5	31.2	29.1	21.1	25.4	23.9	27.4	29.4	33.3	27.7	5.6
東北	34.1	30.7	27.7	27.7	26.1	27.6	29.5	28.7	30.1	33.7	35.7	2.0
青森県	37.9	36.3	36.1	35.4	38.1	34.9	36.8	40.5	41.5	36.6	38.2	1.6
岩手県	28.0	27.3	22.0	23.8	20.8	19.8	24.6	24.9	23.1	25.2	32.9	7.7
宮城県	34.5	30.6	28.3	26.9	22.6	22.0	23.4	23.2	33.0	33.0	40.3	7.3
秋田県	34.0	30.5	25.7	28.4	22.8	29.1	38.2	28.1	25.0	36.0	39.3	3.3
山形県	30.5	23.0	15.0	20.5	21.6	24.8	25.0	29.0	28.3	34.3	33.1	1.2
福島県	37.5	34.2	36.4	31.7	29.7	33.0	29.2	27.8	30.9	35.6	32.7	2.9
関東	23.2	19.9	18.2	18.7	18.5	18.8	19.1	23.3	21.5	25.1	28.4	3.3
茨城県	25.5	23.8	20.6	21.9	20.7	19.7	25.1	21.7	19.3	32.8	24.0	8.8
栃木県	24.7	22.8	20.1	24.1	22.5	17.0	18.3	25.3	25.5	24.1	32.6	8.5
群馬県	31.7	28.4	23.8	23.3	26.1	24.7	26.0	30.2	24.8	30.5	27.3	3.2
埼玉県	23.6	20.0	17.4	18.9	16.1	13.9	17.9	19.9	14.0	20.2	29.1	8.9
千葉県	19.6	16.2	12.6	16.2	11.3	15.7	15.0	20.0	13.1	16.4	21.9	5.5
東京都	13.4	12.4	11.0	13.4	14.1	15.0	11.0	15.8	17.6	19.3	25.2	5.9
神奈川県	21.0	16.3	16.7	21.5	14.1	20.9	16.0	23.3	23.9	20.6	28.4	7.8
新潟県	17.1	14.7	15.8	19.4	20.4	21.1	23.4	30.3	34.3	31.3	33.5	2.2
山梨県	36.4	28.4	26.7	21.7	18.8	26.7	35.8	33.2	30.8	35.8	43.5	7.7
長野県	27.3	20.6	24.4	15.2	20.6	18.5	17.8	26.8	17.8	30.2	31.8	1.6
静岡県	30.4	31.7	24.5	17.7	21.0	17.8	19.6	12.6	16.2	20.8	17.6	3.2
中部	28.5	26.1	22.9	22.6	21.9	24.3	26.8	23.9	23.4	27.5	30.2	2.7
富山県	22.5	19.3	19.4	21.8	19.5	20.9	24.3	23.3	24.6	33.6	30.8	2.8
石川県	32.5	25.8	19.8	26.6	22.7	26.2	40.0	22.5	20.1	28.0	27.5	0.5
岐阜県	34.7	33.7	24.9	25.8	27.4	23.6	27.3	25.3	21.2	30.3	33.2	2.9
愛知県	27.5	21.9	20.4	16.3	12.8	24.0	25.9	18.7	21.3	22.3	24.4	2.1
三重県	25.1	27.4	28.1	26.7	28.8	26.3	20.8	31.4	28.1	25.1	39.6	14.5
近畿	27.5	28.3	24.8	23.8	24.6	23.6	24.4	26.4	27.2	28.3	31.3	3.0
福井県	25.1	26.2	20.5	21.9	23.3	23.1	24.0	23.8	18.5	23.3	35.9	12.6
滋賀県	28.7	30.5	26.2	28.6	21.6	21.2	31.8	29.0	33.9	33.7	38.3	4.6
京都府	23.5	25.3	23.6	23.0	25.7	24.6	31.5	38.9	27.4	38.8	41.3	2.5
大阪府	24.5	25.0	23.5	24.1	27.8	20.3	25.8	21.3	24.0	25.4	27.3	1.9
兵庫県	28.9	27.4	25.3	20.2	20.9	21.9	19.9	25.6	30.4	24.1	29.9	5.8
奈良県	29.3	25.2	26.4	23.6	22.4	27.5	25.4	27.1	29.9	28.8	30.2	1.4
和歌山県	39.4	37.2	34.7	28.0	26.3	24.1	18.9	27.2	29.8	25.5	29.8	4.3
中国	33.7	32.3	31.1	28.6	26.8	29.7	29.0	27.5	28.8	29.8	36.3	6.5
鳥取県	43.3	44.8	40.4	37.8	28.9	35.6	43.1	26.0	32.7	29.8	45.2	15.4
島根県	36.4	36.5	33.9	31.1	31.8	31.4	26.9	18.6	25.7	26.2	34.9	8.7
岡山県	40.5	38.3	33.7	25.6	20.1	24.9	22.8	38.7	33.4	30.2	38.5	8.3
広島県	29.1	30.1	28.1	22.6	26.2	27.7	28.4	28.3	25.9	23.5	29.4	5.9
山口県	26.0	23.1	27.3	28.8	25.3	31.1	29.0	26.8	28.1	37.2	36.0	1.2
四国	30.5	32.0	28.0	32.7	26.6	29.6	27.8	33.1	31.0	29.6	37.2	7.6
徳島県	35.2	38.1	30.6	32.2	27.0	25.1	25.9	31.6	32.2	24.1	33.0	8.9
香川県	31.0	23.1	23.9	31.1	25.2	29.2	28.0	24.9	26.5	29.7	34.9	5.2
愛媛県	26.9	33.0	30.7	34.3	27.3	32.6	25.7	38.7	29.0	28.6	36.9	8.3
高知県	30.3	35.5	29.2	29.5	27.5	31.5	34.8	37.3	38.1	37.4	41.9	4.5
九州・沖縄	26.6	27.6	22.8	23.6	22.2	23.5	24.9	25.3	27.3	28.5	31.7	3.2
福岡県	29.3	27.6	24.0	21.3	17.9	21.3	24.0	23.7	26.4	32.2	36.1	3.9
佐賀県	26.6	30.4	19.9	28.9	31.9	26.2	27.2	26.8	25.2	30.4	35.8	5.4
長崎県	28.5	27.7	28.4	34.6	30.0	26.9	30.7	35.9	37.3	28.5	31.5	3.0
熊本県	23.7	27.2	21.0	22.7	21.6	23.4	26.3	20.5	21.6	19.6	24.5	4.9
大分県	25.9	35.8	24.5	22.9	20.7	28.3	31.4	33.5	32.2	33.0	37.3	4.3
宮崎県	29.7	25.9	18.3	18.1	14.5	22.5	29.9	32.2	40.4	33.2	35.7	2.5
鹿児島県	29.0	25.5	37.3	18.3	24.5	26.1	18.5	21.2	24.0	30.5	39.0	8.5
沖縄県	16.3	13.7	10.0	20.6	14.8	8.4	10.1	5.9	9.2	11.7	7.7	4.0