

第103回 中小企業景況調査 (2006年1-3月期)

調査機関：独立行政法人 中小企業基盤整備機構

《調査結果のポイント》

中小企業の業況は、改善している。

- ・ 全産業の業況判断DIは、3期連続して改善し、前期比で4.0ポイントマイナス幅が縮小した。(23.3 19.3)
- ・ 産業別にみると、依然として製造業と非製造業に業況感の格差はみられるが、両者ともに改善傾向にある。

- (1) 全産業の業況判断DIは、19.3(前期比+4.0ポイント)となり、3期連続してマイナス幅が縮小した。
- (2) 製造業の業況判断DIは、10.1(前期比+3.8ポイント)となり、5期連続してマイナス幅が縮小した。製造業の14業種のうち、前期を上回ったのは、印刷、金属製品など11業種。金属製品、輸送機械がプラスに転じ、前期プラスに転じた一般機械器具を含め、3業種がプラスとなった。電気・情報通信機械・電子部品は、マイナスではあるが高い水準となった。前期を下回ったのは、鉄鋼・非鉄金属、パルプ・紙・紙加工品、一般機械器具の3業種。
- (3) 非製造業の業況判断DIは、23.0(前期比+4.1ポイント)となり、3期連続してマイナス幅が縮小した。産業別にみると、すべての産業でマイナス幅が縮小した。サービス業のうち、前期を上回ったのは、対個人サービス業など3業種。情報通信・広告業(通信業除く)は、前期を下回った。
- (4) 地域別の業況判断DIは、依然として地域間の業況感の格差は見られるものの、すべての地域でマイナス幅が縮小した。全産業について都道府県別にみると、鳥取、山形、岐阜など38都道府県でマイナス幅が縮小したものの、長野、山梨、山口など9県でマイナス幅が拡大している。

<トピックス>

業況判断DIをみると、大企業に比べ、依然として中小企業の業況の改善には遅れがみられる。ただし、中小企業を中規模と小規模に分けてみると、小規模企業の業況感に改善がみられ、明るい兆しもうかがえる。

(注) DIは特に断りがない場合は前期比(季節調整値)による。

(本発表資料のお問い合わせ先)

独立行政法人中小企業基盤整備機構 経営支援情報センター

担当者：大槻、中野

TEL：(代表)03-3433-8811(内線)4150

(直通)03-5470-1521

〔調査要領〕

- (1) 調査時点 平成18年3月12日時点
 (2) 調査方法 全国の商工会、商工会議所の経営指導員、及び中小企業団体中央会の情報連絡員による聴き取り
 (3) 調査対象 中小企業基本法に定義する、全国の中小企業

	調査対象企業数		有効回答企業数		有効回答率(%)
製 造 業	5,544	(29.4)	5,339	(29.5)	96.3
建 設 業	2,374	(12.6)	2,276	(12.6)	95.9
卸 売 業	1,401	(7.4)	1,321	(7.3)	94.3
小 売 業	5,926	(31.4)	5,686	(31.3)	96.0
サ - ビ ス 業	3,629	(19.2)	3,500	(19.3)	96.4
合 計	18,874	(100.0)	18,122	(100.0)	96.0

(注) ()内の数字は構成比(%)

1. 業況判断D I (9ページ参照)

(1) 全産業

2006年1 - 3月期の全産業の業況判断D Iは、 19.3(前期比+4.0ポイント)となり、3期連続してマイナス幅が縮小した。

(2) 製造業

製造業の業況判断D Iは、 10.1(前期比+3.8ポイント)となり、5期連続してマイナス幅が縮小した。

製造業の14業種のうち、前期を上回ったのは、印刷、金属製品など11業種。金属製品は+4.2(前期比+10.4ポイント)、輸送機械は+3.7(前期比+8.1ポイント)とプラスに転じ、前期プラスに転じた一般機械器具を含め、3業種がプラスとなった。電気・情報通信機械・電子部品は 0.6(前期比+1.1ポイント)とマイナスではあるが高い水準となった。前期を下回ったのは、鉄鋼・非鉄金属、パルプ・紙・紙加工品、一般機械器具の3業種。

(3) 非製造業

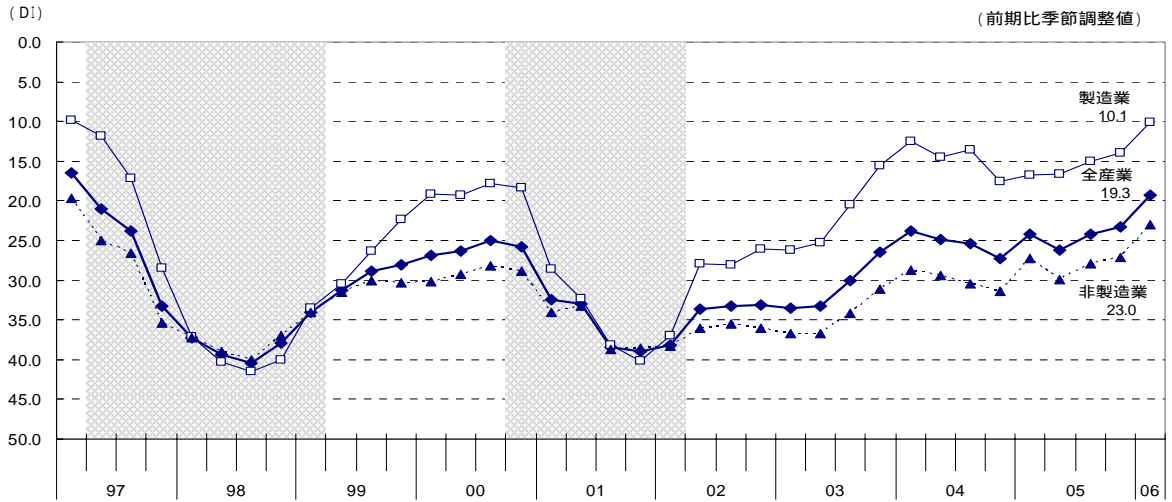
非製造業(建設業、卸売業、小売業、サービス業)の業況判断D Iは、 23.0(前期比+4.1ポイント)となり、3期連続してマイナス幅が縮小した。

産業別にみると、建設業で 19.8(前期比+6.1ポイント)、サービス業で 20.8(前期比+4.2ポイント)、卸売業で 15.2(前期比+3.6ポイント)、小売業で 28.0(前期比+3.0ポイント)とすべての産業でマイナス幅が縮小した。

サービス業のうち、前期を上回ったのは、対個人サービス業、飲食・宿泊業、対事業所サービス業の3業種。情報通信・広告業(通信業除く)は、前期を下回った。

(注)「対個人サービス業」は、洗濯・理容・美容・浴場業、自動車整備業、物品賃貸業等の9業種。
 「対事業所サービス業」は、道路貨物運送業、倉庫業、廃棄物処理業等の9業種。

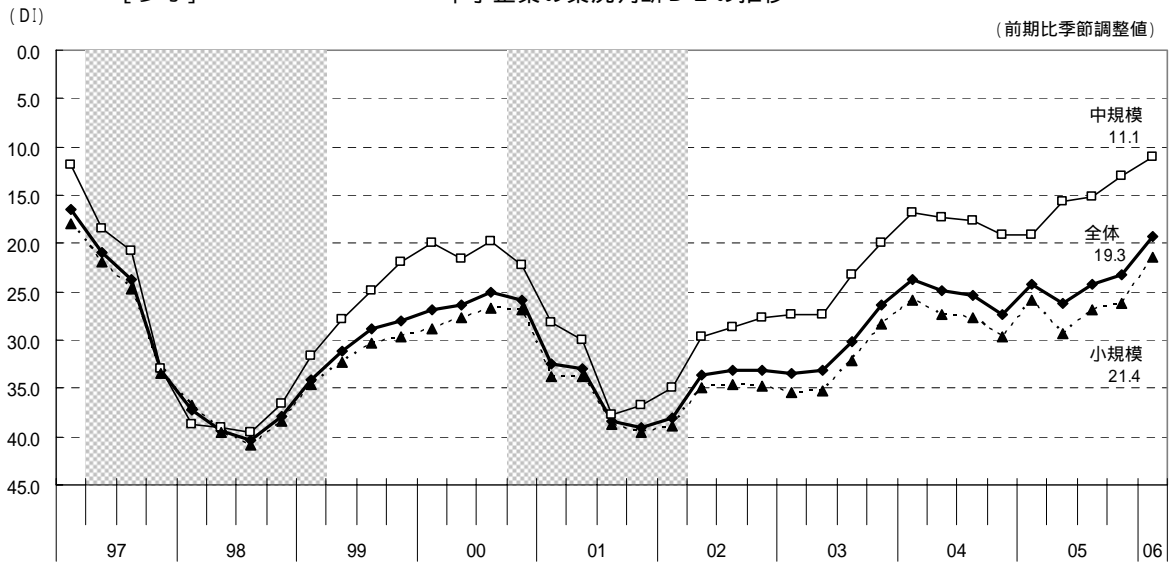
中小企業の業況判断D Iの推移



9 ページ 表 1 - (1) 参照

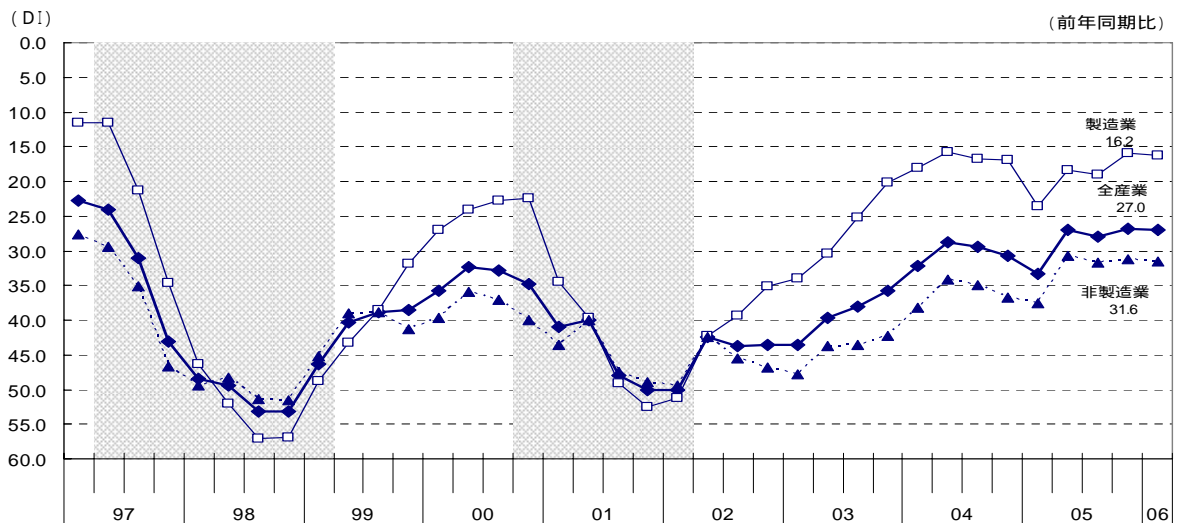
[参考]

中小企業の業況判断D Iの推移

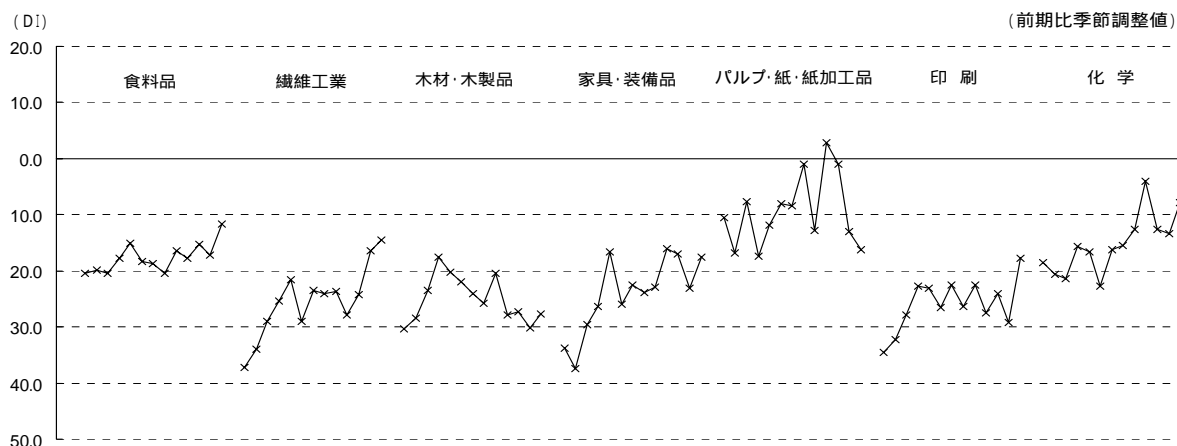


[参考]

中小企業の業況判断D Iの推移

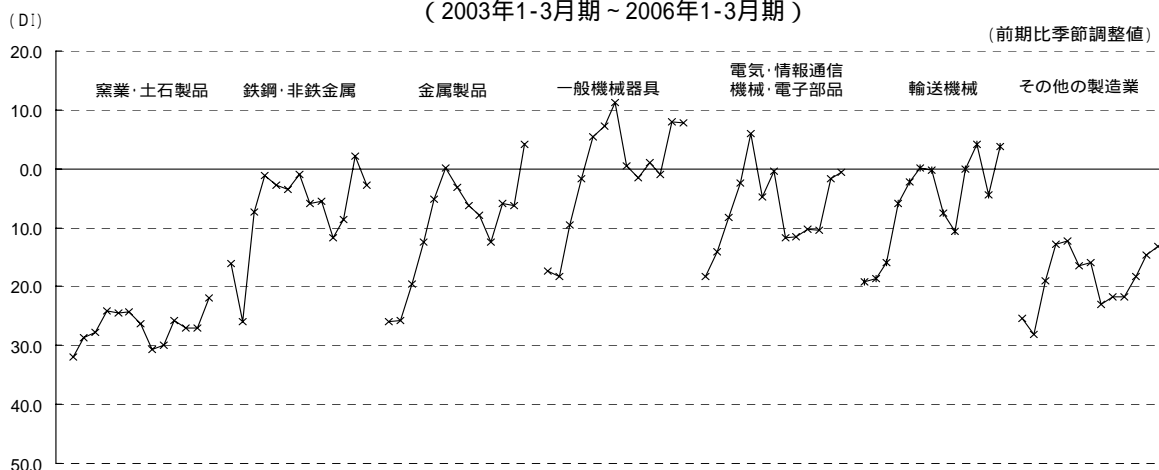


中小企業の製造業業種別業況判断D Iの推移(1)
(2003年1-3月期～2006年1-3月期)



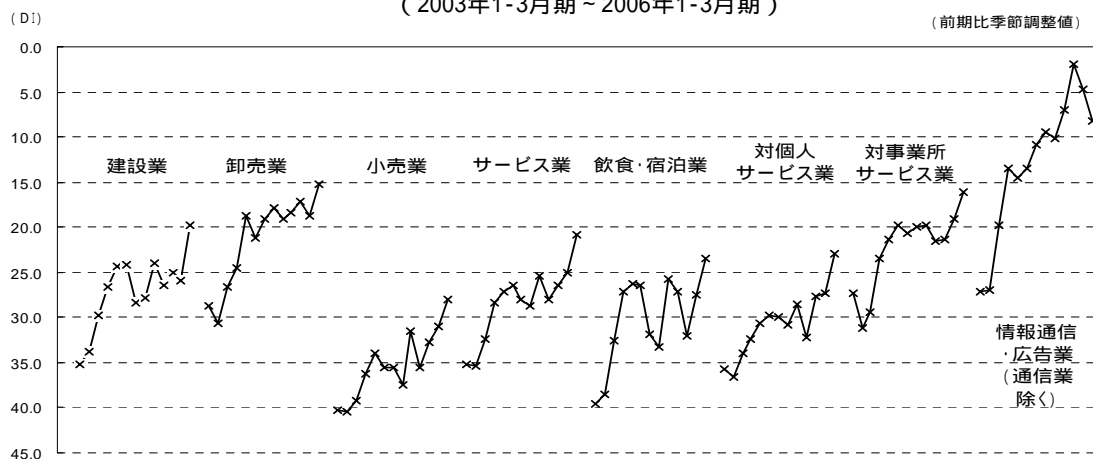
9 ページ 表 1 - (2) 参照

中小企業の製造業業種別業況判断D Iの推移(2)
(2003年1-3月期～2006年1-3月期)



9 ページ 表 1 - (2) 参照

中小企業の産業・業種別業況判断D Iの推移
(2003年1-3月期～2006年1-3月期)

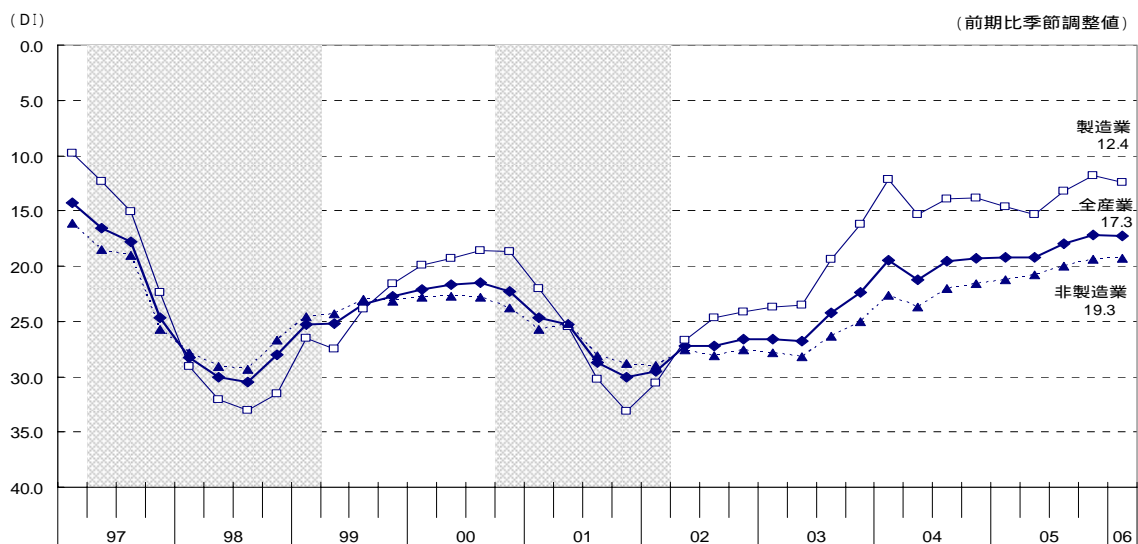


9 ページ 表 1 - (3) 参照

2. 資金繰りDI (11ページ参照)

全産業の資金繰りDIは、17.3(前期比 0.1ポイント)とほぼ横這いであった。産業別にみると、製造業で12.4(前期比 0.6ポイント)とマイナス幅がやや拡大し、非製造業で19.3(前期比+0.1ポイント)とほぼ横這いであった。

中小企業の資金繰りDIの推移

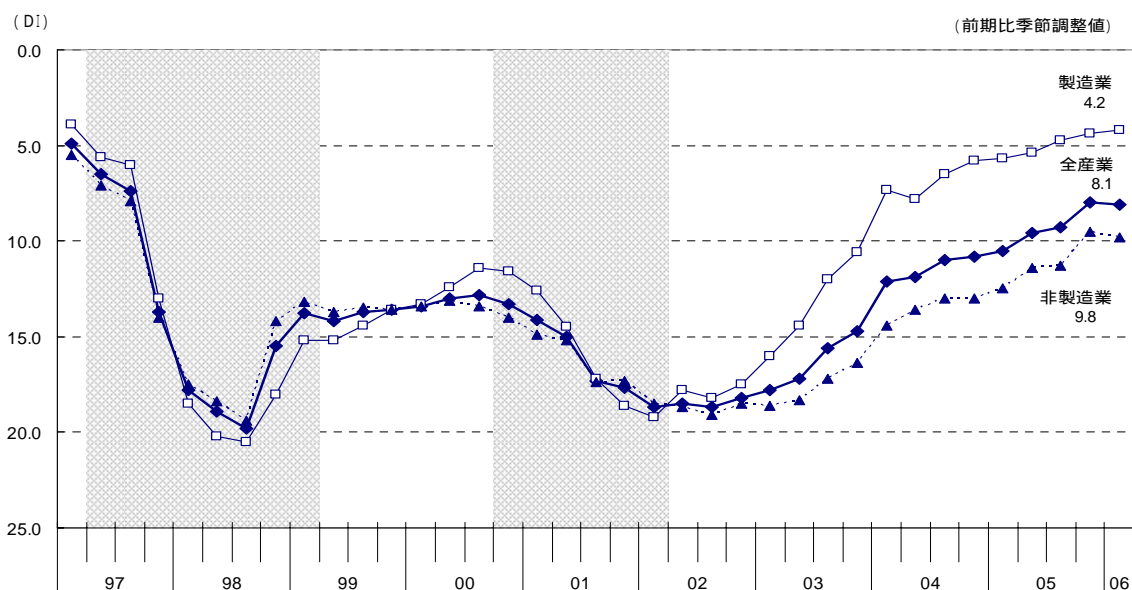


11ページ 表6参照

3. 借入難易度DI (11ページ参照)

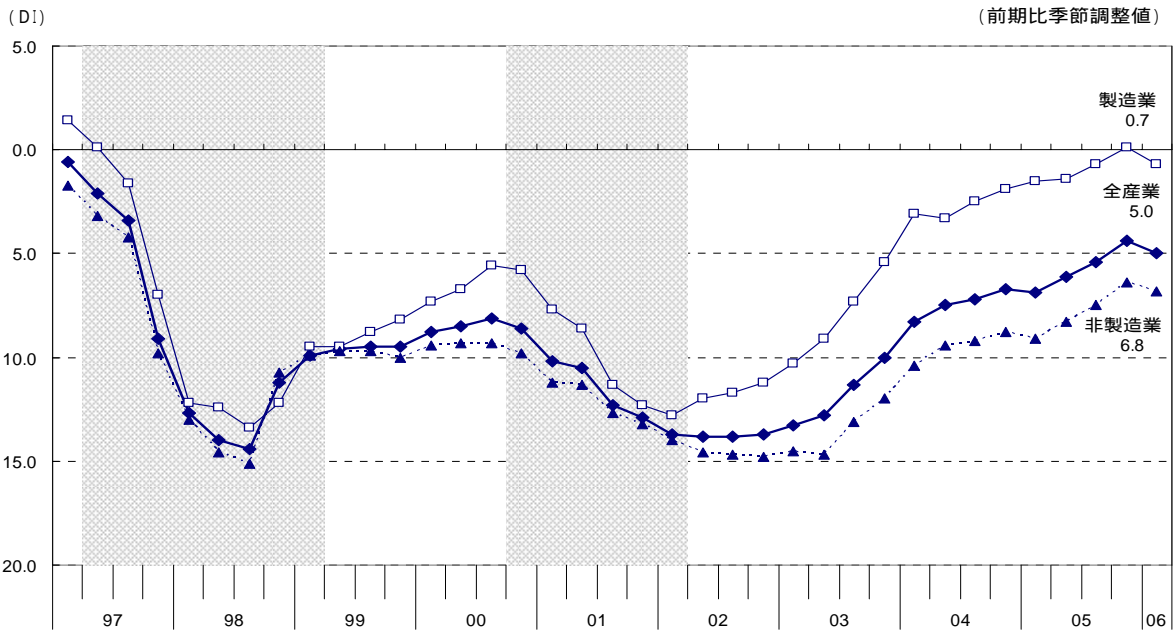
全産業の長期資金借入難易度DIは、8.1(前期比 0.1ポイント)とほぼ横這いであった。全産業の短期資金借入難易度DIは、5.0(前期比 0.6ポイント)とマイナス幅がやや拡大した。製造業の長期資金借入難易度DIは、「困難」超幅が7期連続で縮小した。

中小企業の長期資金借入難易度DIの推移



11ページ 表7上段参照

中小企業の短期資金借入難易度D Iの推移



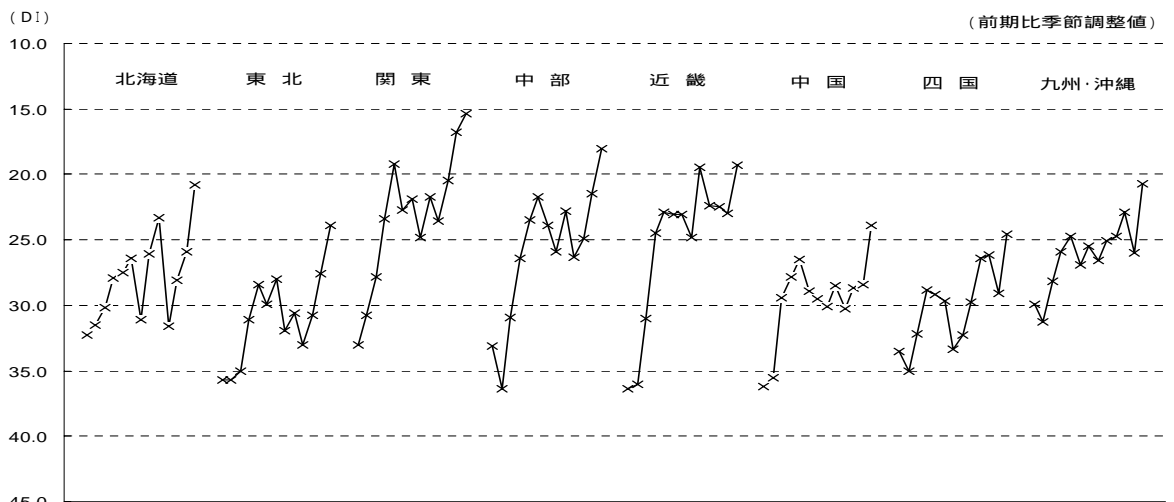
11ページ 表7下段参照

4. 地域別業況判断D I (12~15ページ参照)

地域別業況判断D Iをみると、依然として地域間の業況感の格差はみられるものの、九州・沖縄(20.7、前期比+5.3ポイント)などすべての地域でマイナス幅が縮小した。

全産業について都道府県別にみると、鳥取、山形、岐阜など38都道府県でマイナス幅が縮小したものの、長野、山梨、山口など9県でマイナス幅が拡大している。

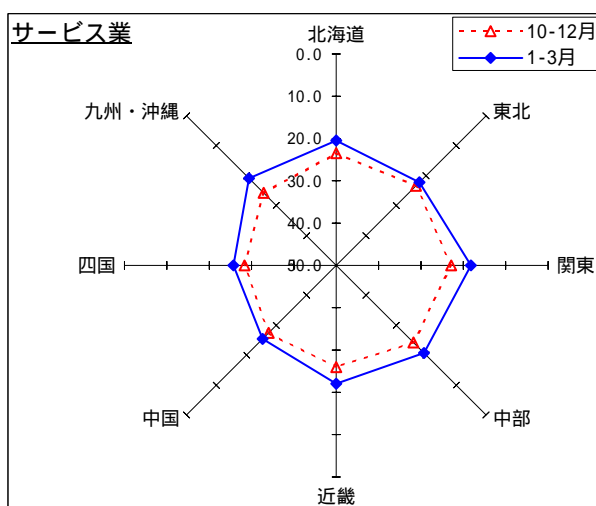
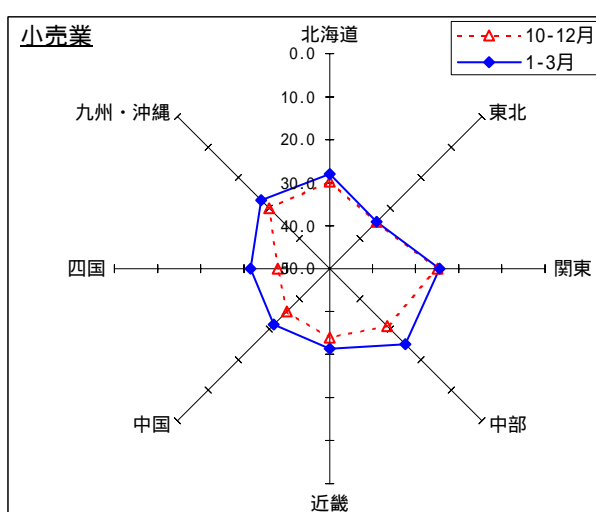
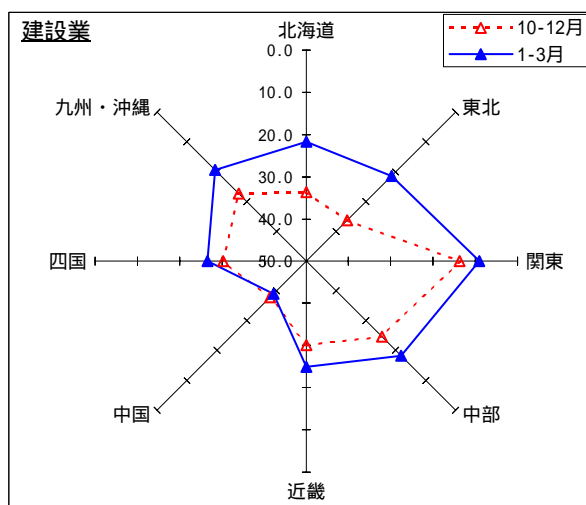
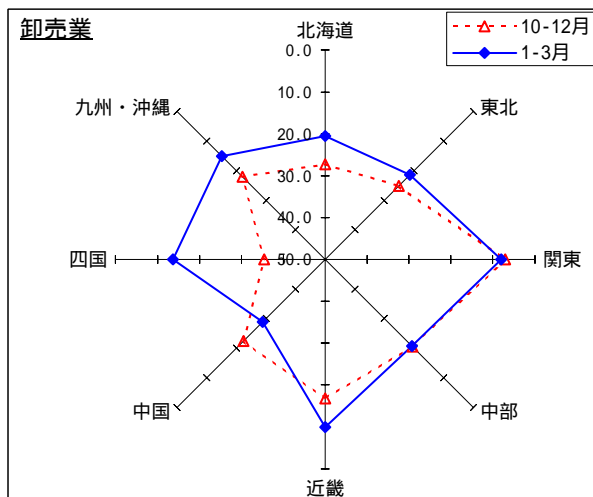
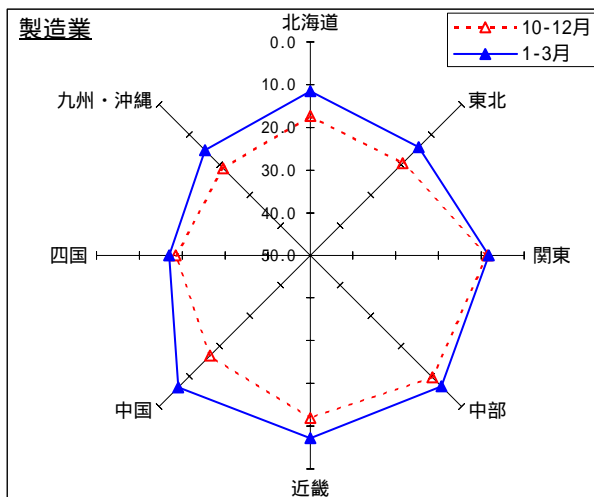
中小企業の地域別業況判断D Iの推移(全産業)
(2003年1-3月期~2006年1-3月期)



(注) 1. 地域区分は、各経済産業局管内の都道府県により区分している。
2. 関東には、新潟、長野、山梨、静岡の各県、中部には、石川、富山の各県、近畿には、福井県を含む。九州・沖縄は、九州各県と沖縄県の合計。

12ページ 表11参照

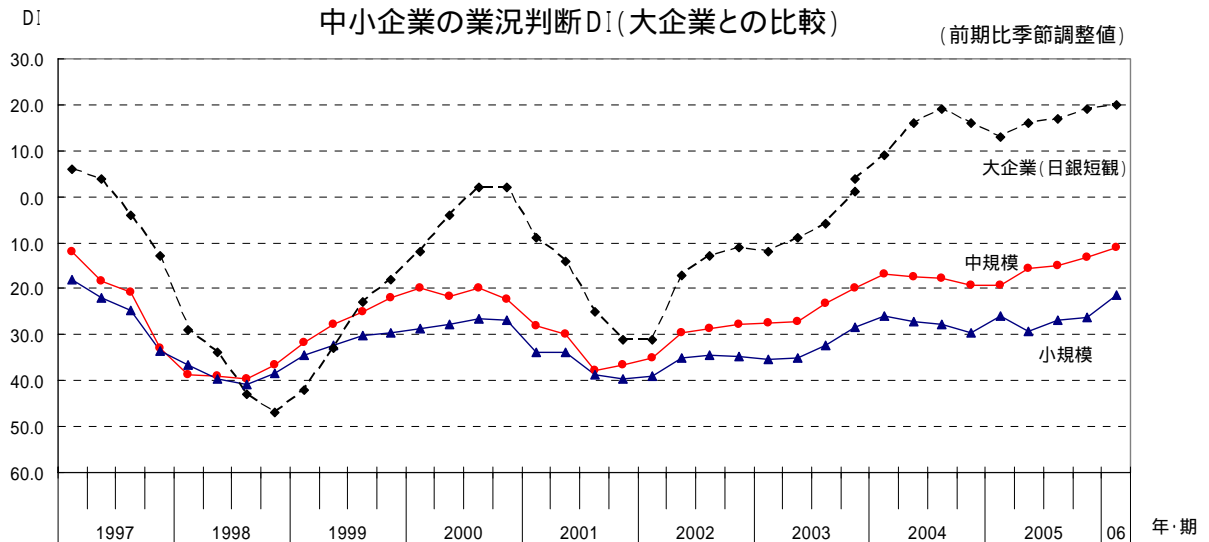
各産業における地域別の動向(業況判断DI・前期比季節調整値)



<トピックス>

・大企業との業況比較について

業況判断DIをみると、大企業に比べ、依然として中小企業の業況の改善には遅れがみられる。ただし、中小企業を中規模と小規模に分けてみると、小規模企業の業況感に改善がみられ、明るい兆しもうかがえる。



主要DI時系列表

1. 業況判断DI（「好転」 - 「悪化」 前期比季節調整値）

1 - (1) 全産業

産 業	2004年		2005年				2006年	前期差	2006年
	7-9月	10-12月	1-3月	4-6月	7-9月	10-12月	1-3月		4-6月見通し
全産業	25.4	27.3	24.2	26.2	24.2	23.3	19.3	4.0	14.4
製造業	13.6	17.6	16.8	16.6	15.0	13.9	10.1	3.8	4.9
非製造業	30.4	31.4	27.3	29.9	27.9	27.1	23.0	4.1	18.3

1 - (2) 製造業

業 種	2004年		2005年				2006年	前期差	2006年
	7-9月	10-12月	1-3月	4-6月	7-9月	10-12月	1-3月		4-6月見通し
食料品	18.7	20.5	16.5	17.8	15.3	17.1	11.6	5.5	4.5
繊維工業	23.5	24.1	23.7	27.8	24.2	16.4	14.6	1.8	9.7
木材・木製品	24.1	25.8	20.4	27.9	27.3	30.2	27.7	2.5	13.5
家具・装備品	22.6	23.8	22.9	16.0	17.0	23.1	17.6	5.5	18.0
パルプ・紙・紙加工品	8.4	1.0	12.9	2.9	1.0	13.0	16.2	3.2	0.2
印刷	22.6	26.4	22.6	27.4	24.1	29.2	17.7	11.5	16.8
化学	16.2	15.4	12.6	4.1	12.6	13.3	7.9	5.4	3.3
窯業・土石製品	26.3	30.7	30.0	25.8	27.1	27.0	21.9	5.1	12.7
鉄鋼・非鉄金属	0.9	5.8	5.6	11.7	8.7	2.1	2.7	4.8	3.1
金属製品	3.2	6.3	7.8	12.5	5.9	6.2	4.2	10.4	2.7
一般機械器具	11.2	0.5	1.5	1.1	0.9	8.0	7.8	0.2	9.3
電気・情報通信機械・電子部品	0.5	11.8	11.6	10.2	10.4	1.7	0.6	1.1	3.3
輸送機械	0.2	7.5	10.6	0.1	4.1	4.4	3.7	8.1	3.5
その他の製造業	16.0	23.0	21.7	21.7	18.3	14.6	13.2	1.4	3.8

1 - (3) 非製造業

産 業・業 種	2004年		2005年				2006年	前期差	2006年
	7-9月	10-12月	1-3月	4-6月	7-9月	10-12月	1-3月		4-6月見通し
建設業	28.3	27.8	24.0	26.5	25.0	25.9	19.8	6.1	20.8
卸売業	19.0	17.8	19.0	18.4	17.1	18.8	15.2	3.6	4.5
小売業	35.5	37.4	31.5	35.5	32.8	31.0	28.0	3.0	22.4
サービス業	28.1	28.7	25.4	28.1	26.4	25.0	20.8	4.2	15.5
飲食・宿泊業	31.8	33.3	25.8	27.1	32.1	27.5	23.4	4.1	20.8
対個人サービス業	30.0	30.9	28.5	32.2	27.6	27.3	23.0	4.3	17.4
対事業所サービス業	20.6	20.0	19.8	21.6	21.4	19.0	16.1	2.9	11.2
情報通信・広告業 (通信業除く)	10.8	9.5	10.1	7.0	2.0	4.7	8.3	3.6	1.6

2. - (1) 売上額D1 (「増加」 - 「減少」 前期比季節調整値)

産 業	2004年		2005年				2006年	前期差
	7-9月	10-12月	1-3月	4-6月	7-9月	10-12月	1-3月	
全産業	17.2	19.3	20.9	19.8	17.8	17.0	15.6	1.4
製造業	7.7	13.0	14.2	14.3	10.2	9.3	7.8	1.5
非製造業	21.5	21.9	23.5	22.1	20.9	20.3	18.7	1.6
建設業	17.9	13.4	20.1	17.3	15.5	15.7	13.2	2.5
卸売業	14.2	9.5	16.1	14.2	16.8	14.4	10.7	3.7
小売業	24.0	27.4	26.6	26.4	24.2	23.5	23.0	0.5
サービス業	22.3	23.2	24.8	20.8	20.3	20.1	19.0	1.1

2. - (2) 売上単価・客単価D1 (「上昇」 - 「低下」 前期比季節調整値)

産 業	2004年		2005年				2006年	前期差
	7-9月	10-12月	1-3月	4-6月	7-9月	10-12月	1-3月	
全産業	19.0	18.7	18.6	18.2	16.8	15.3	14.3	1.0
製造業	12.6	11.4	12.0	11.4	11.1	9.6	9.0	0.6
非製造業	22.2	22.5	22.2	21.3	19.7	18.1	17.3	0.8
卸売業	11.4	6.4	6.5	9.1	9.4	8.2	3.6	4.6
小売業	25.6	27.5	26.3	25.4	22.8	21.8	21.1	0.7
サービス業	20.5	20.8	21.1	19.8	18.2	16.1	16.3	0.2

3. 原材料仕入単価D1 (「上昇」 - 「低下」 前年同期比)

産 業	2004年		2005年				2006年	前期差
	7-9月	10-12月	1-3月	4-6月	7-9月	10-12月	1-3月	
全産業	13.3	17.2	14.5	17.3	18.7	19.9	20.7	0.8
製造業	35.4	41.2	36.0	39.5	40.9	42.2	42.7	0.5
非製造業	4.3	7.7	5.9	8.6	9.9	11.0	12.0	1.0
建設業	32.0	32.9	28.7	34.1	35.1	35.6	31.3	4.3
卸売業	6.4	18.1	13.3	14.1	15.8	18.4	20.2	1.8
小売業	7.0	6.2	4.9	3.2	2.7	2.3	1.1	3.4
サービス業	4.3	10.2	5.9	9.4	12.1	14.1	14.5	0.4

4. 在庫水準D1 (「過剰」 - 「不足」 今期の水準)

産 業	2004年		2005年				2006年	前期差
	7-9月	10-12月	1-3月	4-6月	7-9月	10-12月	1-3月	
全産業	9.3	9.8	8.9	10.1	8.7	9.5	9.1	0.4
製造業	5.9	4.1	4.7	5.5	4.9	4.3	5.5	1.2
非製造業	11.6	13.8	12.0	13.2	11.4	13.2	11.7	1.5
卸売業	18.9	19.6	17.4	19.4	17.9	19.0	19.0	0.0
小売業	9.9	12.5	10.7	11.8	9.8	11.8	10.0	1.8

5. 経常利益D1 (「好転」 - 「悪化」 前年同期比)

産 業	2004年		2005年				2006年	前期差
	7-9月	10-12月	1-3月	4-6月	7-9月	10-12月	1-3月	
全産業	33.7	34.6	36.2	31.2	32.0	30.5	31.5	1.0
製造業	23.6	23.1	29.1	24.7	25.0	21.7	22.4	0.7
非製造業	38.0	39.4	39.3	33.9	34.8	34.1	35.3	1.2
建設業	41.0	38.8	38.9	36.3	36.6	33.2	33.2	0.0
卸売業	26.1	27.3	27.3	22.3	24.3	23.2	24.5	1.3
小売業	41.4	43.4	43.4	37.1	38.0	37.4	40.1	2.7
サービス業	35.0	37.6	37.4	31.3	32.6	33.7	33.2	0.5

6. 資金繰りDI (「好転」 - 「悪化」 前期比季節調整値)

産 業	2004年		2005年				2006年	前期差
	7-9月	10-12月	1-3月	4-6月	7-9月	10-12月	1-3月	
全産業	19.6	19.3	19.2	19.2	18.0	17.2	17.3	0.1
製造業	13.9	13.8	14.6	15.3	13.2	11.8	12.4	0.6
非製造業	22.0	21.6	21.2	20.8	20.0	19.4	19.3	0.1
建設業	19.3	16.8	18.6	17.3	16.1	15.5	15.4	0.1
卸売業	13.5	10.7	10.4	11.4	11.2	12.6	10.6	2.0
小売業	26.3	26.0	24.8	24.5	24.4	23.8	23.6	0.2
サービス業	20.1	21.7	20.9	20.7	19.0	17.1	18.5	1.4

7. 借入難易度 (「容易」 - 「困難」 前期比季節調整値)

(上段:長期資金、下段:短期資金)

産 業	2004年		2005年				2006年	前期差
	7-9月	10-12月	1-3月	4-6月	7-9月	10-12月	1-3月	
全産業	11.0	10.8	10.5	9.6	9.3	8.0	8.1	0.1
	7.2	6.7	6.9	6.1	5.4	4.4	5.0	0.6
製造業	6.5	5.8	5.7	5.4	4.7	4.4	4.2	0.2
	2.5	1.9	1.5	1.4	0.7	0.1	0.7	0.8
非製造業	13.0	13.0	12.5	11.4	11.3	9.5	9.8	0.3
	9.2	8.8	9.1	8.3	7.5	6.4	6.8	0.4
建設業	9.9	10.9	8.3	8.8	7.5	6.8	5.6	1.2
	5.3	4.4	4.0	5.1	4.1	2.9	1.5	1.4
卸売業	3.6	2.9	2.9	2.5	0.9	1.6	0.6	1.0
	0.2	1.6	1.5	3.6	5.2	2.7	2.7	0.0
小売業	15.5	15.4	15.2	13.4	14.5	11.8	12.6	0.8
	12.8	12.1	12.8	11.4	11.4	9.9	10.1	0.2
サービス業	14.7	14.8	14.6	13.9	13.0	11.1	12.0	0.9
	10.4	10.8	11.1	10.2	9.1	7.1	9.1	2.0

8. 従業員数DI (「増加」 - 「減少」 前年同期比)

産 業	2004年		2005年				2006年	前期差
	7-9月	10-12月	1-3月	4-6月	7-9月	10-12月	1-3月	
全産業	7.7	6.4	7.4	5.6	6.4	5.1	5.6	0.5
製造業	4.8	3.7	5.6	2.8	3.7	2.5	2.8	0.3
非製造業	8.9	7.6	8.1	6.7	7.5	6.3	6.8	0.5
建設業	16.3	11.5	11.0	12.2	11.4	8.1	8.1	0.0
卸売業	7.1	7.0	7.4	4.5	6.2	4.3	4.7	0.4
小売業	7.4	6.8	7.4	5.9	7.2	6.7	6.5	0.2
サービス業	6.8	6.6	7.5	5.2	5.9	4.9	7.6	2.7

9. 従業員数過不足DI (「過剰」 - 「不足」 今期の水準)

産 業	2004年		2005年				2006年	前期差
	7-9月	10-12月	1-3月	4-6月	7-9月	10-12月	1-3月	
全産業	0.5	1.2	1.3	0.6	2.1	3.7	4.0	0.3
製造業	0.5	0.2	0.3	0.3	2.2	3.8	5.1	1.3
非製造業	0.4	1.6	1.7	0.9	1.9	3.7	3.5	0.2
建設業	2.4	1.0	0.7	2.3	1.1	4.9	3.7	1.2
卸売業	2.0	1.2	1.6	1.9	2.7	1.4	0.4	1.8
小売業	1.2	1.8	2.0	1.4	2.0	3.3	2.4	0.9
サービス業	2.0	2.8	3.9	3.0	4.4	5.6	6.3	0.7

10. 生産設備過不足DI (「過剰」 - 「不足」 今期の水準)

産 業	2004年		2005年				2006年	前期差
	7-9月	10-12月	1-3月	4-6月	7-9月	10-12月	1-3月	
製造業	0.8	1.0	0.3	1.0	1.4	2.4	3.0	0.6

11. 業況判断D1(経済産業局別)

前期比(季節調整値)

局・産業		2003年		2004年				2005年				2006年	前期差
		7-9月	10-12月	1-3月	4-6月	7-9月	10-12月	1-3月	4-6月	7-9月	10-12月	1-3月	
北海道	製造業	20.6	20.1	17.5	24.0	27.4	18.8	17.6	29.6	22.6	17.3	11.6	5.7
	建設業	41.4	27.6	23.3	26.9	38.1	23.5	22.9	38.9	36.7	33.6	21.7	11.9
	卸売業	26.8	29.2	33.1	25.9	18.6	16.8	24.1	23.1	18.5	27.3	20.5	6.8
	小売業	30.7	36.1	36.0	26.7	38.8	35.9	28.3	29.9	29.4	29.7	28.0	1.7
	サービス業	32.9	25.9	26.0	26.1	27.6	29.1	23.8	32.5	32.0	23.5	20.5	3.0
	全産業	30.2	27.9	27.5	26.4	31.1	26.1	23.3	31.6	28.1	25.9	20.8	5.1
東北	製造業	26.1	20.4	17.3	20.9	17.6	22.3	20.6	23.1	22.4	19.5	14.2	5.3
	建設業	32.7	30.3	29.1	29.8	33.2	36.4	33.6	38.2	37.9	36.4	21.5	14.9
	卸売業	23.6	20.6	20.0	23.1	20.3	18.9	20.9	11.2	20.0	25.2	21.5	3.7
	小売業	47.5	39.7	37.1	37.8	36.5	40.2	40.1	42.9	38.4	34.5	34.5	0.0
	サービス業	35.6	36.8	34.4	30.6	29.9	32.4	31.8	32.8	30.7	23.5	22.3	1.2
	全産業	35.0	31.1	28.4	29.9	28.0	31.9	30.6	33.0	30.8	27.6	23.9	3.7
関東	製造業	16.8	11.4	6.9	10.5	8.3	17.6	17.4	16.4	12.5	8.6	8.3	0.3
	建設業	20.6	25.7	19.0	21.0	20.7	22.6	17.2	16.5	13.9	13.7	9.1	4.6
	卸売業	25.4	21.8	14.7	15.7	16.0	14.1	14.5	17.5	10.8	7.1	8.1	1.0
	小売業	38.0	33.6	30.1	32.6	32.9	34.8	28.9	32.4	30.3	24.9	24.5	0.4
	サービス業	33.8	28.0	24.4	27.6	27.3	27.2	23.0	28.3	23.3	22.8	18.2	4.6
	全産業	27.8	23.4	19.2	22.7	21.9	24.8	21.7	23.6	20.5	16.8	15.4	1.4
中部	製造業	15.3	15.7	11.3	10.4	11.7	15.2	11.9	15.1	15.5	9.7	6.7	3.0
	建設業	38.5	26.8	23.2	17.3	25.5	28.3	27.6	28.4	25.8	24.7	18.3	6.4
	卸売業	30.2	27.0	24.8	26.4	25.2	16.4	18.4	28.1	21.9	20.6	20.8	0.2
	小売業	43.5	38.2	33.2	34.5	32.7	36.6	30.7	36.4	34.2	31.1	25.2	5.9
	サービス業	30.1	24.9	27.0	21.1	26.2	28.1	24.4	26.4	25.0	24.3	20.7	3.6
	全産業	30.9	26.4	23.5	21.7	23.9	25.9	22.8	26.3	24.9	21.5	18.0	3.5
近畿	製造業	23.9	16.3	13.8	14.5	11.6	15.7	13.5	12.1	11.1	11.9	7.2	4.7
	建設業	25.9	24.5	22.6	23.7	30.3	24.3	10.9	28.6	30.1	30.1	25.0	5.1
	卸売業	24.4	18.1	9.9	14.8	11.6	12.1	16.1	12.7	13.1	16.8	10.0	6.8
	小売業	40.7	37.1	36.0	37.0	33.4	39.8	29.6	34.8	32.7	34.0	31.4	2.6
	サービス業	32.8	24.6	27.5	22.8	26.5	25.7	20.6	23.9	25.6	26.0	22.0	4.0
	全産業	31.0	24.5	22.9	23.1	23.1	24.8	19.5	22.4	22.5	23.0	19.3	3.7
中国	製造業	17.2	13.5	12.0	15.1	16.9	19.4	19.6	16.1	17.0	16.9	6.3	10.6
	建設業	33.1	30.1	30.8	29.2	30.9	30.8	37.2	37.8	30.8	37.8	39.0	1.2
	卸売業	31.7	30.8	21.6	34.3	23.3	32.2	22.6	16.7	19.9	22.5	29.0	6.5
	小売業	39.9	40.5	39.2	39.9	42.2	38.6	35.9	42.6	37.2	36.0	31.6	4.4
	サービス業	30.1	27.2	29.8	32.1	29.1	29.0	26.6	33.6	33.2	27.4	25.5	1.9
	全産業	29.4	27.8	26.5	28.9	29.5	30.1	28.5	30.3	28.7	28.4	23.9	4.5
四国	製造業	31.4	23.4	23.2	24.9	26.4	25.1	22.1	18.2	18.0	18.5	17.0	1.5
	建設業	24.6	28.0	30.5	33.2	36.6	37.0	28.9	24.0	27.6	30.3	26.6	3.7
	卸売業	35.3	35.2	30.6	21.5	41.6	29.1	33.1	20.6	20.2	35.5	13.7	21.8
	小売業	35.9	31.7	35.4	35.4	40.2	38.5	34.4	36.7	34.8	37.9	31.6	6.3
	サービス業	32.5	31.8	24.6	29.4	29.3	31.0	29.6	26.5	26.4	28.3	25.7	2.6
	全産業	32.2	28.8	29.2	29.7	33.4	32.3	29.8	26.4	26.2	29.1	24.6	4.5
九州・沖縄	製造業	19.2	14.6	12.2	15.7	11.3	13.8	16.4	17.6	14.3	21.1	15.1	6.0
	建設業	31.4	26.2	26.8	24.1	25.4	30.4	27.0	23.3	19.2	27.3	19.5	7.8
	卸売業	25.4	26.2	19.6	24.1	18.2	20.7	22.0	22.5	23.2	22.1	15.1	7.0
	小売業	35.0	33.7	34.7	38.4	37.4	34.7	30.7	31.2	31.3	30.1	27.4	2.7
	サービス業	29.5	28.6	26.0	26.7	28.6	29.3	27.3	25.6	24.2	25.7	20.8	4.9
	全産業	28.2	25.9	24.7	26.9	25.5	26.6	25.1	24.7	22.9	26.0	20.7	5.3

12. 業況判断D1(都道府県別)

(1) 全産業

前期比(季節調整値)

都道府県	2003年		2004年				2005年				2006年	前期差
	7-9月	10-12月	1-3月	4-6月	7-9月	10-12月	1-3月	4-6月	7-9月	10-12月	1-3月	
全国	30.1	26.4	23.8	24.9	25.4	27.3	24.2	26.2	24.2	23.3	19.3	4.0
北海道	30.2	27.9	27.5	26.4	31.1	26.1	23.3	31.6	28.1	25.9	20.8	5.1
道南・道央	31.1	27.4	25.5	26.3	30.0	26.1	24.9	28.8	25.1	20.2	19.9	0.3
道北・オホーツク	34.6	34.5	31.4	22.2	40.2	21.6	21.5	26.3	26.2	33.9	15.8	18.1
十勝・釧路・根室	25.4	24.4	32.2	26.0	28.7	30.3	21.3	43.3	39.0	37.5	25.3	12.2
東北	35.0	31.1	28.4	29.9	28.0	31.9	30.6	33.0	30.8	27.6	23.9	3.7
青森県	41.5	43.2	40.1	38.7	34.5	42.7	39.3	38.2	36.7	33.6	34.9	1.3
岩手県	26.0	21.3	20.5	19.8	24.9	27.1	24.7	27.9	24.5	24.4	19.5	4.9
宮城県	40.1	35.4	35.1	36.6	30.9	36.7	36.3	32.8	30.4	26.8	24.5	2.3
秋田県	23.6	18.0	23.3	23.8	27.0	25.7	19.4	31.7	29.4	27.4	21.0	6.4
山形県	37.5	32.5	24.4	27.6	24.4	24.2	33.0	32.5	27.3	20.5	9.6	10.9
福島県	40.6	34.0	27.7	32.6	28.4	35.3	31.8	35.8	35.8	33.8	31.1	2.7
関東	27.8	23.4	19.2	22.7	21.9	24.8	21.7	23.6	20.5	16.8	15.4	1.4
茨城県	26.2	28.1	18.4	27.9	23.1	23.5	22.4	21.8	23.8	20.3	16.5	3.8
栃木県	32.1	29.0	25.0	21.2	17.7	24.4	22.7	20.2	17.9	15.2	15.4	0.2
群馬県	27.8	25.7	24.9	29.1	28.8	29.1	24.9	28.9	25.6	21.8	19.9	1.9
埼玉県	27.2	22.3	15.3	19.2	18.5	23.0	24.0	13.8	19.1	12.1	11.8	0.3
千葉県	30.9	24.5	18.2	19.5	20.9	24.0	16.7	22.0	19.9	18.8	10.4	8.4
東京都	22.5	21.5	16.1	15.6	19.2	18.0	15.0	20.5	14.2	12.6	9.1	3.5
神奈川県	29.4	22.8	18.4	19.2	15.5	14.7	14.0	19.6	16.7	14.1	11.1	3.0
新潟県	27.3	24.6	20.3	26.9	22.6	34.8	20.6	23.7	16.1	13.9	14.1	0.2
山梨県	26.6	23.4	19.5	24.7	22.2	27.6	31.3	37.2	27.2	21.4	24.0	2.6
長野県	30.0	24.6	20.7	17.6	20.3	27.4	24.9	25.3	24.9	14.6	20.2	5.6
静岡県	29.8	20.8	17.6	28.2	30.5	30.2	32.4	31.1	25.3	28.0	23.0	5.0
中部	30.9	26.4	23.5	21.7	23.9	25.9	22.8	26.3	24.9	21.5	18.0	3.5
富山県	23.2	18.1	20.0	19.4	22.8	22.1	16.4	23.2	21.1	14.2	13.1	1.1
石川県	40.8	31.3	23.2	23.2	25.5	28.9	22.5	32.1	27.3	21.9	17.0	4.9
岐阜県	27.6	32.3	30.0	22.3	30.0	29.8	29.6	29.3	32.6	29.7	19.5	10.2
愛知県	36.1	24.0	20.5	18.9	19.6	22.9	20.6	23.8	21.4	18.6	15.6	3.0
三重県	28.5	26.7	22.7	26.4	24.1	27.4	23.0	25.4	23.8	23.5	22.6	0.9
近畿	31.0	24.5	22.9	23.1	23.1	24.8	19.5	22.4	22.5	23.0	19.3	3.7
福井県	31.7	22.0	26.8	24.6	24.3	23.1	9.5	19.2	23.2	23.4	14.3	9.1
滋賀県	37.4	28.7	28.6	28.7	26.6	27.9	18.9	29.8	23.8	26.7	20.5	6.2
京都府	28.2	13.6	24.9	22.1	23.1	22.3	23.1	27.9	21.6	23.0	20.6	2.4
大阪府	29.7	24.8	18.9	21.3	19.8	20.9	20.7	15.6	19.4	17.9	17.1	0.8
兵庫県	27.2	25.8	21.1	18.1	21.9	24.9	17.6	18.3	21.1	21.1	17.4	3.7
奈良県	32.5	21.4	24.4	22.5	24.8	25.6	19.5	31.5	24.7	24.9	20.2	4.7
和歌山県	34.8	30.9	31.6	37.3	26.7	31.7	27.4	32.2	30.6	32.6	31.8	0.8
中国	29.4	27.8	26.5	28.9	29.5	30.1	28.5	30.3	28.7	28.4	23.9	4.5
鳥取県	29.1	21.3	26.5	25.6	29.7	37.3	32.6	38.4	39.4	41.7	30.6	11.1
島根県	26.1	20.3	26.0	33.6	32.0	31.1	27.1	32.7	31.2	32.8	28.5	4.3
岡山県	25.2	27.9	25.2	25.2	26.7	30.5	28.9	27.7	28.4	31.2	23.2	8.0
広島県	26.0	28.8	23.5	28.8	29.0	26.1	25.7	28.3	25.8	25.8	20.6	5.2
山口県	38.2	34.3	30.2	30.8	30.3	28.1	29.4	28.5	23.6	19.5	22.1	2.6
四国	32.2	28.8	29.2	29.7	33.4	32.3	29.8	26.4	26.2	29.1	24.6	4.5
徳島県	30.9	31.3	28.1	34.6	35.0	27.7	34.3	29.6	29.5	30.7	27.0	3.7
香川県	27.6	29.8	23.0	21.0	23.3	24.1	21.7	23.6	27.7	20.4	20.6	0.2
愛媛県	36.4	24.8	31.8	31.8	36.8	38.9	33.7	27.8	24.5	32.4	22.6	9.8
高知県	34.5	29.9	31.8	33.5	41.0	37.2	25.8	24.3	24.7	31.9	30.3	1.6
九州・沖縄	28.2	25.9	24.7	26.9	25.5	26.6	25.1	24.7	22.9	26.0	20.7	5.3
福岡県	35.5	27.8	31.7	32.0	22.4	22.4	24.7	22.4	23.0	25.6	20.9	4.7
佐賀県	30.8	24.6	25.5	28.9	26.5	29.5	25.9	25.1	25.4	29.3	19.5	9.8
長崎県	31.9	32.4	33.4	34.3	36.2	38.4	32.3	30.9	27.0	28.2	27.7	0.5
熊本県	28.4	26.7	25.0	25.4	25.1	21.4	22.1	22.7	21.4	27.9	21.5	6.4
大分県	24.6	19.9	21.0	22.8	23.5	27.3	25.0	30.2	24.4	32.8	26.5	6.3
宮崎県	33.9	34.0	22.3	28.1	27.1	25.9	24.2	27.2	24.4	23.8	16.0	7.8
鹿児島県	20.9	23.2	23.8	23.3	30.3	29.5	31.1	27.3	23.9	25.2	25.8	0.6
沖縄県	12.6	13.3	9.7	11.4	13.4	15.2	17.1	10.8	12.6	9.1	9.2	0.1

12. 業況判断D1(都道府県別)

(2) 製造業

前期比(季節調整値)

都道府県	2003年		2004年				2005年				2006年	前期差
	7-9月	10-12月	1-3月	4-6月	7-9月	10-12月	1-3月	4-6月	7-9月	10-12月	1-3月	
全 国	20.5	15.5	12.5	14.5	13.6	17.6	16.8	16.6	15.0	13.9	10.1	3.8
北海道	20.6	20.1	17.5	24.0	27.4	18.8	17.6	29.6	22.6	17.3	11.6	5.7
道南・道央	22.6	18.1	7.8	23.2	18.4	13.9	14.4	21.9	18.4	7.8	8.0	0.2
道北・オホーツク	15.9	21.7	32.3	32.5	62.5	27.7	19.6	34.2	30.1	42.4	6.9	35.5
十勝・釧路・根室	22.1	29.8	30.0	15.5	26.3	29.8	20.9	46.2	33.4	26.3	24.1	2.2
東 北	26.1	20.4	17.3	20.9	17.6	22.3	20.6	23.1	22.4	19.5	14.2	5.3
青森県	43.5	35.6	21.9	41.7	34.6	36.3	34.2	39.7	35.3	22.9	27.7	4.8
岩手県	21.9	14.8	12.7	13.9	19.4	21.6	22.8	21.3	15.4	14.9	13.5	1.4
宮城県	26.4	18.8	16.0	25.6	18.7	18.9	19.8	21.5	18.6	15.8	10.9	4.9
秋田県	10.0	6.6	15.6	19.8	14.5	21.3	7.5	22.1	15.4	20.2	15.1	5.1
山形県	24.3	19.9	16.0	9.8	10.0	16.3	17.4	12.1	19.9	13.4	1.2	12.2
福島県	30.6	26.6	18.4	23.6	12.2	23.0	21.5	29.8	32.9	29.9	17.3	12.6
関 東	16.8	11.4	6.9	10.5	8.3	17.6	17.4	16.4	12.5	8.6	8.3	0.3
茨城県	4.4	5.1	2.0	8.3	4.1	11.5	16.0	14.2	16.3	12.3	9.0	3.3
栃木県	19.2	16.4	18.5	0.6	4.0	17.9	6.0	2.5	1.2	1.7	6.5	4.8
群馬県	21.5	18.9	12.9	12.8	8.9	15.7	18.1	14.6	9.4	5.8	14.4	8.6
埼玉県	18.0	6.5	5.3	4.8	4.7	9.2	15.7	3.4	10.4	2.5	3.8	1.3
千葉県	15.9	11.6	0.3	7.1	15.1	32.5	11.3	21.6	18.2	22.9	12.0	10.9
東京都	15.5	14.1	8.5	8.9	10.2	9.9	15.6	17.4	15.8	8.7	4.9	3.8
神奈川県	22.3	14.6	8.3	5.8	1.0	2.6	1.5	9.6	4.2	5.7	3.5	9.2
新潟県	19.1	11.2	10.2	20.2	10.7	31.1	20.9	20.3	13.9	12.0	12.2	0.2
山梨県	17.4	7.7	2.5	11.8	7.8	16.0	26.9	27.3	6.8	6.8	11.4	4.6
長野県	11.6	5.4	1.1	1.8	2.1	18.0	25.3	16.4	14.6	0.0	7.0	7.0
静岡県	23.5	17.1	8.5	19.3	23.5	25.1	28.5	25.1	15.7	20.2	17.8	2.4
中 部	15.3	15.7	11.3	10.4	11.7	15.2	11.9	15.1	15.5	9.7	6.7	3.0
富山県	2.4	3.9	8.6	11.5	11.8	9.5	0.9	14.8	14.9	3.4	0.3	3.1
石川県	20.2	15.5	0.9	9.1	14.3	17.3	11.6	20.6	8.6	10.5	13.2	2.7
岐阜県	13.9	23.6	19.2	13.3	12.5	18.8	21.5	20.3	22.7	16.6	5.7	10.9
愛知県	25.9	18.4	9.5	6.6	10.1	15.6	14.5	11.5	9.8	8.6	6.1	2.5
三重県	12.1	14.8	14.3	12.8	14.1	15.8	7.3	13.5	21.5	10.0	8.5	1.5
近 畿	23.9	16.3	13.8	14.5	11.6	15.7	13.5	12.1	11.1	11.9	7.2	4.7
福井県	29.7	19.6	18.1	13.0	11.6	18.9	9.4	7.3	14.9	6.7	5.7	1.0
滋賀県	26.6	7.7	26.9	19.9	11.3	14.0	9.1	14.4	12.7	12.9	10.8	2.1
京都府	24.0	6.6	11.6	18.4	14.8	16.9	19.8	25.0	16.2	21.7	11.7	10.0
大阪府	20.3	16.1	9.1	10.8	10.0	11.2	11.4	5.8	9.6	5.1	4.1	1.0
兵庫県	25.5	18.7	12.7	10.2	8.6	17.6	15.5	9.6	6.0	7.5	3.1	4.4
奈良県	24.6	14.8	17.2	8.5	15.0	18.1	8.7	16.6	13.5	23.9	5.6	18.3
和歌山県	26.5	27.7	16.3	41.5	17.7	18.7	19.5	23.1	13.5	18.5	20.5	2.0
中 国	17.2	13.5	12.0	15.1	16.9	19.4	19.6	16.1	17.0	16.9	6.3	10.6
鳥取県	10.4	0.9	10.9	11.1	22.8	28.4	18.5	28.6	33.7	34.2	6.8	27.4
島根県	16.7	15.5	11.3	30.1	25.2	20.2	23.2	24.9	17.0	19.1	20.3	1.2
岡山県	14.6	13.7	11.2	12.6	12.8	14.7	14.9	3.9	8.7	13.1	2.8	10.3
広島県	23.2	14.3	8.4	11.9	15.6	18.3	20.0	18.6	17.1	13.9	2.7	11.2
山口県	22.1	19.6	15.5	13.9	13.5	16.2	19.9	11.4	14.7	8.6	5.9	2.7
四 国	31.4	23.4	23.2	24.9	26.4	25.1	22.1	18.2	18.0	18.5	17.0	1.5
徳島県	28.1	21.4	17.2	27.3	25.2	9.2	27.4	27.3	20.2	12.8	19.4	6.6
香川県	22.5	17.7	14.3	14.7	15.3	19.5	8.3	12.3	16.3	14.2	16.0	1.8
愛媛県	33.1	23.3	28.3	28.0	35.9	36.1	31.0	18.1	22.1	27.2	6.9	20.3
高知県	49.7	33.1	32.1	31.8	33.1	38.5	13.6	12.1	12.1	15.7	30.5	14.8
九州・沖縄	19.2	14.6	12.2	15.7	11.3	13.8	16.4	17.6	14.3	21.1	15.1	6.0
福岡県	18.4	14.3	20.8	20.0	9.5	11.3	21.5	17.6	6.4	14.9	8.5	6.4
佐賀県	29.5	17.3	10.2	16.4	7.3	16.0	15.6	15.7	19.3	27.6	19.8	7.8
長崎県	31.8	25.1	25.7	26.7	27.0	30.1	25.0	22.8	22.1	31.0	27.2	3.8
熊本県	22.4	16.3	19.3	16.2	14.3	16.6	13.7	26.2	17.0	27.2	22.4	4.8
大分県	4.8	4.5	5.6	15.4	14.9	11.2	9.6	22.1	24.6	22.2	28.4	6.2
宮崎県	34.7	25.8	17.1	16.6	9.5	12.8	16.3	14.8	11.0	18.6	5.8	12.8
鹿児島県	2.8	5.9	4.7	9.2	9.5	12.3	22.4	11.7	10.6	22.2	2.7	19.5
沖縄県	8.8	5.4	7.5	1.2	7.0	3.0	9.7	9.4	2.5	1.5	11.1	12.6

12. 業況判断D1(都道府県別)

(3) 非製造業

前期比(季節調整値)

都道府県	2003年		2004年				2005年				2006年	前期差
	7-9月	10-12月	1-3月	4-6月	7-9月	10-12月	1-3月	4-6月	7-9月	10-12月	1-3月	
全 国	34.2	31.1	28.7	29.4	30.4	31.4	27.3	29.9	27.9	27.1	23.0	4.1
北海道	32.7	30.3	30.5	26.6	32.3	28.5	25.2	31.7	29.8	28.6	23.6	5.0
道南・道央	33.5	29.9	29.8	27.8	33.5	29.4	27.4	30.8	27.1	23.5	22.9	0.6
道北・オホーツク	38.8	39.5	30.1	21.2	28.6	19.8	21.3	25.6	23.4	31.3	19.2	12.1
十勝・釧路・根室	26.1	22.9	32.5	28.6	29.4	30.5	21.4	41.9	40.6	41.8	26.6	15.2
東 北	39.5	35.4	33.1	33.2	32.8	35.8	34.6	36.7	34.4	31.0	27.7	3.3
青森県	41.9	45.6	46.0	38.0	35.5	44.5	40.2	38.0	38.0	36.4	36.5	0.1
岩手県	28.1	23.1	24.0	22.8	27.5	28.5	25.5	31.0	28.8	27.7	21.8	5.9
宮城県	46.5	41.8	43.0	41.0	35.7	42.4	42.0	36.9	34.7	30.3	28.8	1.5
秋田県	27.2	22.9	26.6	27.2	30.3	27.9	24.6	35.1	35.2	30.3	25.5	4.8
山形県	44.9	39.5	28.5	36.3	31.7	28.7	39.4	42.5	31.2	24.5	14.0	10.5
福島県	44.0	36.9	31.3	35.3	33.7	40.2	35.7	37.7	36.6	35.4	36.5	1.1
関 東	32.6	29.1	25.1	27.2	27.6	28.3	23.8	27.0	23.9	20.2	18.1	2.1
茨城県	39.5	41.3	26.4	39.5	32.0	29.4	24.2	27.7	26.6	23.7	20.3	3.4
栃木県	37.7	35.2	27.9	30.1	27.2	28.3	30.1	28.0	25.3	22.4	19.6	2.8
群馬県	30.2	28.7	29.7	37.4	37.9	35.6	28.3	36.0	32.9	29.1	22.7	6.4
埼玉県	33.6	32.6	20.7	28.6	26.3	31.0	27.5	19.9	24.0	20.6	18.0	2.6
千葉県	34.9	28.8	25.2	23.0	22.1	21.3	19.4	21.1	20.1	17.4	11.9	5.5
東京都	24.9	24.0	18.3	17.6	22.1	20.7	14.6	21.9	13.8	14.2	9.7	4.5
神奈川県	32.3	25.8	22.1	22.6	21.0	19.0	19.3	22.2	21.6	16.9	15.5	1.4
新潟県	31.2	31.2	25.7	29.6	28.5	36.7	21.0	24.6	17.4	14.6	15.3	0.7
山梨県	31.6	30.6	27.4	29.8	29.5	33.4	33.0	41.4	35.7	27.3	28.8	1.5
長野県	38.0	34.8	31.2	23.1	29.0	31.4	24.5	27.4	29.6	20.5	24.8	4.3
静岡県	34.6	23.3	21.8	33.8	35.8	33.3	33.0	33.9	31.9	32.3	25.4	6.9
中 部	37.4	31.0	28.9	26.7	28.9	30.6	27.5	30.9	28.9	26.5	22.9	3.6
富山県	31.1	23.9	27.1	23.7	26.0	26.8	26.0	26.9	23.2	18.4	19.6	1.2
石川県	49.3	37.0	31.4	27.8	30.6	33.1	25.4	35.3	35.0	26.6	18.5	8.1
岐阜県	34.3	35.6	34.5	23.4	38.0	34.0	32.8	30.8	37.7	34.5	24.7	9.8
愛知県	41.6	26.5	26.0	25.5	24.7	26.3	23.7	30.4	27.3	22.6	21.0	1.6
三重県	34.9	31.5	25.7	33.7	28.2	32.0	28.6	29.8	24.7	28.4	27.7	0.7
近 畿	34.6	28.5	27.7	27.7	28.7	29.2	22.4	27.7	28.1	28.4	25.0	3.4
福井県	31.6	23.8	31.1	30.7	30.1	26.0	9.7	24.2	25.9	29.6	18.0	11.6
滋賀県	43.1	37.2	30.6	33.7	33.5	31.0	24.6	36.2	29.2	30.0	26.2	3.8
京都府	30.6	17.6	31.7	23.5	27.1	25.7	24.5	28.8	24.3	24.8	24.6	0.2
大阪府	34.7	29.2	24.3	26.7	24.9	26.2	25.5	20.7	24.6	25.0	24.0	1.0
兵庫県	27.8	30.4	26.0	23.1	29.0	29.6	18.4	23.5	29.1	28.8	25.7	3.1
奈良県	35.5	24.9	27.6	28.1	28.5	30.0	24.2	37.3	29.8	25.5	26.5	1.0
和歌山県	39.6	31.7	36.6	35.8	32.1	37.0	29.5	38.7	39.2	39.3	34.7	4.6
中 国	34.9	33.9	32.9	35.2	34.8	34.2	32.1	37.0	33.2	32.7	31.1	1.6
鳥取県	38.7	33.5	34.7	34.0	31.7	41.4	40.0	43.2	41.6	45.5	41.3	4.2
島根県	30.2	23.2	32.7	34.7	34.8	36.3	28.7	35.6	37.0	38.5	32.7	5.8
岡山県	30.8	36.3	32.9	32.1	33.5	39.1	36.3	40.9	38.7	40.2	34.4	5.8
広島県	27.6	34.4	30.4	36.0	35.0	28.7	28.2	32.9	29.7	30.5	28.4	2.1
山口県	44.6	39.0	34.5	36.0	37.1	31.3	32.0	33.5	27.1	22.2	26.7	4.5
四 国	32.3	31.1	31.1	32.6	36.0	35.1	32.2	30.5	29.4	33.3	27.3	6.0
徳島県	32.9	36.0	34.5	38.4	40.0	36.6	38.0	31.2	34.8	39.0	30.7	8.3
香川県	29.9	34.8	26.7	23.0	26.8	26.2	26.8	28.0	32.1	24.4	22.5	1.9
愛媛県	37.3	26.8	33.0	32.9	36.8	41.1	34.4	31.2	24.8	36.0	29.3	6.7
高知県	29.3	29.1	30.6	33.9	44.6	36.9	28.7	27.6	29.7	36.3	28.9	7.4
九州・沖縄	31.9	30.4	29.5	31.0	31.1	31.4	28.4	27.4	26.3	27.8	23.0	4.8
福岡県	41.2	31.7	34.9	36.8	26.3	25.4	25.4	25.0	28.5	28.5	24.7	3.8
佐賀県	31.2	28.3	32.0	33.2	33.5	33.9	30.3	27.8	27.8	29.4	19.6	9.8
長崎県	31.6	35.1	36.1	37.8	39.4	41.8	35.7	34.5	28.6	27.0	28.1	1.1
熊本県	31.2	31.4	26.1	30.3	29.4	23.5	24.3	21.9	23.4	28.0	21.1	6.9
大分県	32.1	25.9	25.7	25.7	27.0	33.6	29.8	33.7	24.7	37.2	24.3	12.9
宮崎県	33.1	39.4	23.8	32.9	34.4	32.0	26.9	31.7	29.4	27.3	18.7	8.6
鹿児島県	33.3	31.9	32.8	27.6	40.5	38.2	35.5	31.5	29.8	26.7	36.6	9.9
沖縄県	12.8	16.4	16.2	18.0	21.1	22.8	19.5	12.2	17.7	13.7	8.8	4.9